

» Übersicht

Auftrags-Nr: 1002318136
Besichtigt am: 12.02.2026 14:11
Berichts-Nr: 10038531
FIN: WVVZZZ3CZNE043032



Fahrzeugansicht - diagonal
vorne links



Fahrzeugansicht - diagonal
hinten rechts



Innenraum - Cockpit mit
Laufleistung

» Fahrzeugdaten

Fahrzeugkategorie:	Personenkraftwagen
Fahrzeugart:	Kombi
Hersteller:	Volkswagen
Modell:	Passat
HSN / TSN:	0603 / CMM
Erstzulassungsdatum:	05.04.2022
Laufleistung:	157.751 km
Nachweis Kilometerstand:	Abgelesen
Farbe:	Deep Black Perleffekt
Farbe Dach:	Deep Black Perleffekt
Antriebsart:	Frontantrieb
Motorisierung/Kraftstoff:	Diesel
Hubraum:	2.000 ccm
Leistung:	90 kW (123 PS)
Fahrzeuglänge:	
Fahrzeughöhe:	
Fahrzeugbreite:	
Zulässiges Gesamtgewicht:	
Radstand:	
Anzahl Achsen:	2
Zylinder:	4
Schadstoffklasse:	Euro 6
Anzahl Türen:	4
Anzahl Sitze:	5
Getriebe:	Automatik 7-Gang
Polsterart:	Stoff
Interieurfarbe:	Titanschwarz/Titanschwarz/Titanschwarz
Anzahl vorhandene Schlüssel:	2

» Dokumente & Wartung

Nächste HU:	
Zulassungsbescheinigung (ZBT1 Original) vorhanden:	Nein
Zulassungsbescheinigung entgegengenommen:	Nein
Kennzeichen entgegengenommen:	Keine
Wartungsheft:	Digital
Wartungsnachweis:	Nicht prüfbar
Datum der letzten Wartung:	
Km-Stand bei letzter Wartung:	

» Fahrzeugausstattung

"Business Premium"-Paket inkl. Navigation	Diversity-Antenne für FM-Empfang
12-V-Steckdose an der Mittelkonsole hinten	Doppelkupplungsgetriebe DQ200
2 Becherhalter vorn mit Abdeckung	Doppelton-Signalhorn
2 USB-C-Schnittstellen vorn	Drehstromgenerator 140 A
230-V-Steckdose an der Mittelkonsole hinten	Dreipunkt-Automatiksicherheitsgurt für mittleren Rücksitzplatz
3 Kopfstützen hinten	Dreipunkt-Automatiksicherheitsgurte für äußere Rücksitzplätze
4 Leichtmetallräder "Aragon" 6,5 J x 16	Dreipunkt-Automatiksicherheitsgurte vornmit Höheneinstellung und Gurtstraffer
4-Zylinder-Dieselmotor 2,0 l	Einparkhilfe - Warnsignale bei Hindernissen im Front- und Heckbereich
4-Zylinder-Dieselmotor 2,0 l TDI, 90 kW	Einstiegleisten in den Türausschnitten aus Kunststoff
7-Gang-Automatikgetriebe oder DSG Beachtung: Fam. EDF	Einstiegs-/Warnleuchten in LED-Technik in den Türen vorn
8 Lautsprecher	Elektrische Luftzusatzheizung
Abgasrohr hinten (Standard)	Elektronische Parkbremse inkl. Auto-Hold-Funktion
Abgasnorm EU6 AP	Elektronisches Stabilisierungsprogramm und elektromechanischer Bremskraftverstärker
Airbag für Fahrer und Beifahrer, mit Beifahrerairbag-Deaktivierung	Entfall des Schriftzugs für die Motorbezeichnung auf der Gepäckraumklappe
App-Connect inkl. App-Connect Wireless für Apple CarPlay und Android Auto	Fahrlichtschaltung automatisch, mit Tagfahrlicht, "Leaving home"-Funktion und manueller "Coming home"-Funktion
Aragon 6,5 J x 16	Fahrzeuge mit besonderen Produktaufwertungsmaßnahmen
Aufkleber/Schilder in deutsch	Fahrzeugklassen-Differenzierung -3G0-
Außen-Sound Standard	Federbereich 33 nur Einbausteuerung keine Bedarfsprognose
Außenspiegel auf Fahrerseite asphärisch	Fernentriegelung für Heckklappe
Außenspiegel elektrisch einstell- und beheizbar, Umfeldbeleuchtung, auf Fahrerseite automatisch abblendend	Fernlichtregulierung "Light Assist"
Außenspiegel rechts, konvex	Fertigungsablauf Standard
Ausströmer vorn und Lichtdreheschalter beleuchtet, mit Chromeinfassung	Frontantrieb
Automatische Distanzregelung ACC "stop & go", mit Geschwindigkeitsbegrenzer	Frontscheibe in Verbundsicherheitsglas, wärme- und geräuschkämmend
Basis	Fußgängererkennung
Batterie 420A (70Ah)	Fußhebelwerk "Standard"
Batterie/Generator Kapazität Standard	Gepäckraumabdeckung auszieh- und herausnehmbar
Bauteilesatz ohne länderspezifische Bauvorschrift	Gepäckraumauskleidung in Textil
Beifahrersitzlehne komplett umklappbar	Gepäckraumboden aufstellbar
Berganfahrassistent	Gewichtsbereich 3 nur Einbausteuerung keine Bedarfsprognose
Betriebserlaubnis Nachtrag	Innenleuchten mit Abschaltverzögerung und Dimmfunktion, je 2 LED-Leseleuchten vorn und hinten
Bordliteratur in Deutsch (Deutschland)	Innenspiegel automatisch abblendend
Bordwerkzeug und Wagenheber	ISOFIX-Halteösen zur Befestigung von 2 Kindersitzen auf den Rücksitzen, auch für i-Size-Kindersitze
Dachhimmel in Mistralgrau	Kältemittel R1234yf
Dachreling schwarz	Kategorie 0
Dämpfung hinten,Basis 1	Kein Sonderfahrzeug,Standard-Ausführung
Dämpfung vorn	Keine Aktionsausführung
Dekoreinlagen "New Brushed Design" für Instrumententafel und Türverkleidungen	Kennzeichenträger vorn und hinten (ECE)
Dekoreinlagen "New Brushed Design" für Mittelkonsole	Kindersicherung
Digitaler Radioempfang DAB+	

Klimaanlage "Air Care Climatronic" mit Aktiv-Kombifilter und 3-Zonen-Temperaturregelung	Ohne Dacheinsatz (Volldach)
Kombi-Instrument mit elektronischem Tachometer, Kilometer- und Tageskilometerzähler, Drehzahlmesser	Ohne Differenzialsperre
Kopfairbagsystem für Front- und Fondpassagiere inkl. Seitenairbags vorn	Ohne Dynamic Drive Control
Kraftstoffsystem Diesel	Ohne ECO-Funktion
Kraftstofftank mit 66 l Fassungsvermögen	Ohne Elektromotor (Hybrid)
Ladekantenschutz in Kunststoff	Ohne Feuerlöscher
Landesverkaufsprogramm Deutschland	Ohne Garagentoröffner
LED-Leuchte im Fußraum vorn	Ohne Gepäck-Spinne/Netz/Tasche
LED-Rückleuchten	Ohne Head-Up Display
LED-Scheinwerfer mit Tagfahrlicht	Ohne Heckspoiler
Lendenwirbelstützen vorn	Ohne Individualeinbau
Leuchtweitenregulierung	Ohne integriertes Mautsystem
Licht-und-Sicht-Paket "Plus"	Ohne Kindersitz
Linkslenker	Ohne Ladedose
Make-up-Spiegel beleuchtet in den Sonnenblenden, Sonnenblenden ausziehbar	Ohne Ladekabel
Mit Elektrische Lenksäulenverriegelung (ELV)	Ohne Nebelscheinwerfer
Mittelarmlehne vorn höhen- und längseinstellbar, mit Ablagebox; 2 Ausströmer hinten mit Chromlamellen	Ohne Scheinwerferreinigungsanlage
Modellpflege KW 45	Ohne Sitzbelüftung/Massagesitze
Motorenstart Standard	Ohne Sonnenschutzrollo
Müdigkeitserkennung	Ohne Systeme für den Fahrzeugzugang
Multifunktionsanzeige "Plus"	Ohne Überführungsausrüstung
Multifunktionskamera	Ohne Uhr
Multifunktionslenkrad in Leder, mit Schaltwippen	Ohne Vorbereitung Einbau Funkgerät
Navigationssystem "Discover Media" inkl. "Streaming & Internet"	Ohne Vorbereitung für VTS (Vehicle-Tracing System)
Navigationssystem "Discover Media" inkl. "Streaming & Internet"	Ohne Vorbereitung Rundumtonkombination und ohne Funkantenne
Nebelschlusslicht einseitig, Rückfahrlicht beidseitig	Ohne zus. Leuchten (Beleuchtungen innen)
Netztrennwand	Ohne zus. Triebwerks-Unterschutz
Nicht Heissland	Ohne Zusatz-/Standheizung
Nichtraucherausführung - Ablagefach und 12-V-Steckdose vorn	Online-Dienst, mit OCU, mit Head Unit Codierung, ohne WFS-Verbund
Normal-Lackierung	Proaktives Insassenschutzsystem in Verbindung mit "Front Assist" und "Side Assist"
Normalsitze vorn	Proaktives Insassenschutzsystem und Spurwechselassistent "Side Assist"
Notbremsassistent "Front Assist" (für automatische Distanzregelung ACC bis 210 km/h)	Radio
Notruf-Service; keine Registrierung notwendig, Dienst ist bei Auslieferung aktiviert	Radsicherungen mit erweitertem Diebstahlschutz
Ohne 2. Batterie	Radstand
Ohne Aktivkohlebehälter mit SCR	Rechtsverkehr
Ohne alternativ-Antriebssystem	Regensensor
Ohne Anhängervorrichtung	Regionscode " ECE " für Radio
Ohne Beifahrersitzverstellung vom Fond	Reifen 215/60 R 16, Rollwiderstandsklasse A
Ohne besondere Karosseriemaßnahmen	Reifen ohne Festlegung der Reifenmarke
Ohne CD/DVD für Navigation	Reifenkontrollanzeige
	Rückfahrkamera "Rear View"

Rücksitzbank ungeteilt, Lehne asymmetrisch geteilt
 umklappbar, mit Mittelarmlehne und Durchlademöglichkeit
 Schalthebelknauf in Leder
 Scheibenbremsen hinten
 Scheibenbremsen vorn
 Scheibenwaschdüsen vorn automatisch beheizt
 Schlüssellooses Startsystem "Keyless Start" ohne Safe-
 Sicherung
 Seitenscheiben hinten und Heckscheibe abgedunkelt
 Seitliche Leisten unten in schwarz
 Serienkraftstoff-Erstbefüllung
 Serviceanzeige 30000 km oder 2 Jahre (flexibel)
 Servolenkung elektromechanisch, geschwindigkeitsabhängig
 geregelt
 Sicherheitsoptimierte Kopfstützen vorn
 Sitzkomfortpaket
 Sitzmittelbahnen der Vordersitze und der äußeren
 Rücksitzplätze in Stoff
 Spezielles Typschild für EG für M1-Pkw
 Sprachbedienung
 Spurhalteassistent "Lane Assist"
 Spurwechselassistent "Side Assist" und Ausparkassistent
 Standard-Klimazonen
 Start-Stopp-System mit Bremsenergie-Rückgewinnung
 Stoßfänger in Wagenfarbe
 Telefonschnittstelle "Comfort" mit induktiver Ladefunktion
 Textilfußmatten vorn und hinten
 Tilgergewicht Lenkrad, 36 HZ
 Tire Mobility Set: 12-Volt-Kompressor und Reifendichtmittel
 Trägerfrequenz 433,92 bis 434,42 MHz
 Transportschutzfolie (Mindestschutz) mit zus.
 Transportschutzmaßnahmen
 Tür und Seitenverkleidung Schaumfolie und Gewebe
 Typprüfland Deutschland
 Variant
 Variante Grundausstattung
 Verbandtasche, Warndreieck und Warnweste
 Verkehrszeichenerkennung
 Vorbereitet für "We Connect" und "We Connect Plus"
 Vordersitze beheizbar
 Vordersitze mit Höheneinstellung
 Warnton und -leuchte für nicht angelegte Gurte vorn und hinten
 Wartungsintervallverlängerung
 Wegfahrsperrung elektronisch
 Winterräder (zusätzlich), 4 Stahlräder 6,5 J x 16, AirStop®-
 Winterreifen 215/60 R 16 H, Radvollblenden
 Zierleisten in schwarz an den Seitenfenstern

» Bereifung

MONTIERTE BEREIFUNG

Hersteller	Ort	Position	Typ	Felge	Dimension	Profiltiefe
Continental	Vorne	Links	Winter	Stahl	215/60 R 16 95 H	8,0 mm
Continental	Vorne	Rechts	Winter	Stahl	215/60 R 16 95 H	8,0 mm
Pirelli	Hinten	Links	Winter	Stahl	215/60 R 16 95 H	6,0 mm
Pirelli	Hinten	Rechts	Winter	Stahl	215/60 R 16 95 H	6,0 mm

Reifen zulässig: Ja

Reifen verkehrssicher: Ja

ZUSÄTZLICHE BEREIFUNG

Hersteller	Ort	Position	Typ	Felge	Dimension	Profiltiefe
Continental			Sommer	Aluminium	215/60 R 16 95 V	3,0 mm
Continental			Sommer	Aluminium	215/60 R 16 95 V	3,0 mm
Continental			Sommer	Aluminium	215/60 R 16 95 V	5,0 mm
Continental			Sommer	Aluminium	215/60 R 16 95 V	5,0 mm

Reifen zulässig: Ja

Reifen verkehrssicher: Ja

ERSATZ-/NOTRAD & ZUBEHÖR

Tirefit vorhanden: Ja

Tirefit Ablaufdatum: 01.2026

Kompressor vorhanden: Ja

Wagenheber vorhanden: Ja

» Wertmindernde Faktoren

Nr	Bauteil	Schadensbeschreibung	Reparaturempfehlung
1	Windschutzscheibe	Riss	Ersetzen
2	Reifen	Verschlissen	Ersetzen
3	Motorhaube	Steinschlag	Lackieren
4	Kofferraumboden	Beschädigt	Ersetzen
5	Achsvermessung	Abweichend vom Auslieferungszustand/-umfang	Werkstattdiagnose erforderlich Schadenserweiterung möglich
6	Vorbereitungszeit Metall-Lackierung	Lack Vorbereitung	Ausführen
7	Stoßfänger hinten	Kratzer	Smart Repair
8	Außenspiegel Gehäuse rechts	Kratzer	Smart Repair
9	Tirefit	Abgelaufen	Ersetzen
10	Motorhaube	Kratzer	Polieren

» Gebrauchsspuren

Das Fahrzeug weist dem Alter, der Laufleistung und dem Einsatzzweck entsprechende Gebrauchsspuren auf.

» Merkantile Wertminderung

Unfallfahrzeug:	Ja
Vorschäden bekannt:	Ja
Vorschäden feststellbar:	Ja
Nachlackierungen vorhanden:	Ja
Nachlackierungen professionell ausgeführt:	Ja
Lackschichtdickenmessung durchgeführt:	Ja - mit Auffälligkeiten/Abweichungen

Nr	Bauteil	Schadensbeschreibung	Reparaturstatus	Reparaturkosten
1	Andere	Vollkaskoschaden		€ 7.600,00
Summe (ohne MwSt.):				€ 7.600,00

ERGEBNISSE DER LACKSCHICHTDICKENMESSUNG

Bauteil	Lack (µm)
Lackschichtdicke Tür vorne links (µm)	152,0
Lackschichtdicke Tür hinten links (µm)	162,0
Lackschichtdicke Seitenwand hinten links (µm)	827,0

Pro Bauteil wurden mindestens 3 Messungen durchgeführt.

» Hinweise zum Zustandsbericht

Angaben zum Auftrag und zum Bewertungsumfang:

Es wurde der Auftrag erteilt, einen Zustandsbericht über das beschriebene Fahrzeug zu erstellen.

Die Fahrzeugzustandsbewertung erfolgte auftragsgemäß auf Basis der vom Auftraggeber vorgegebenen Standards für Fahrzeugbewertungen. Die Feststellungen im Einzelfall trifft der Sachverständige aufgrund eigener Sachkunde und nach eigenem sachverständigen Ermessen.

Fahrzeug-Identifizierung:

WVWZZZ3CZNE043032

FIN abgelesen und stimmt mit Unterlagen überein

Allgemeinzustand:

Mittelmäßiger Allgemeinzustand

Besichtigungsbedingungen:

Nässe, Eingeschränkt

Hebebühne/Hubmittel benutzt:

Ja

Motorenlauf durchgeführt:

Ja

Fahrprobe durchgeführt:

Nein

» Sonstige Bemerkungen

Vorliegendes Exemplar wurde auf elektronischem Wege erzeugt. Es ist ohne Originalunterschrift gültig.

» Ansichtsfotos



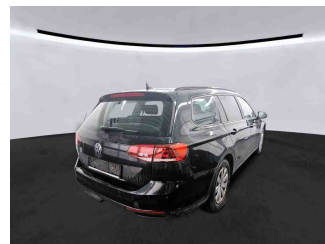
Fahrzeugansicht - diagonal vorne links



Fahrzeugansicht - diagonal vorne rechts



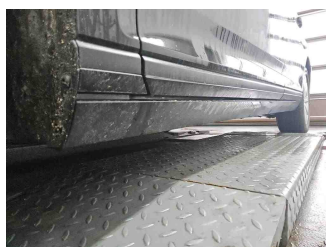
Fahrzeugansicht - diagonal hinten links



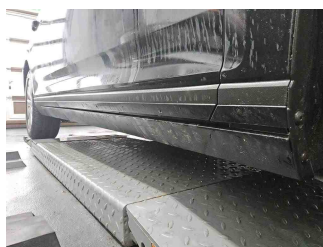
Fahrzeugansicht - diagonal hinten rechts



Innenraum - Cockpit mit Laufleistung



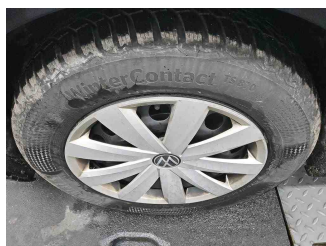
Seitenansicht - Schweller links



Seitenansicht - Schweller rechts



Fahrzeug - Typenschild/Fahrgestellnummer



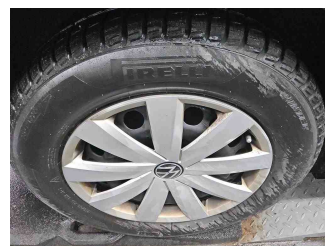
Räder - Rad montiert vorne links



Räder - Rad montiert vorne rechts



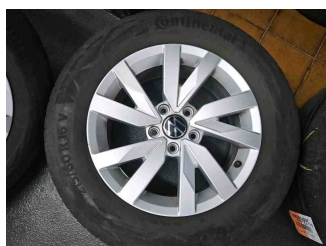
Räder - Rad montiert hinten links



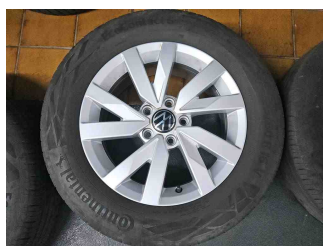
Räder - Rad montiert hinten rechts



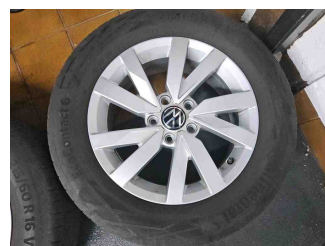
Räder - Rad beiliegend #1



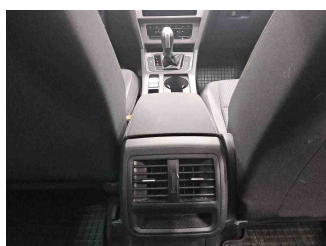
Räder - Rad beiliegend #2



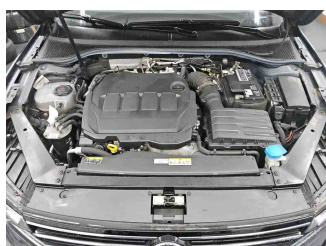
Räder - Rad beiliegend #3



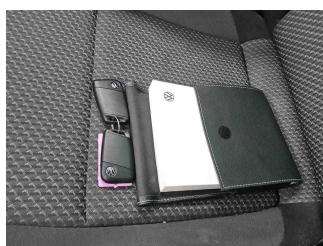
Räder - Rad beiliegend #4



Innenraum - Mittelkonsole



Fahrzeug - Motorraum offen



Equipment - Boardmappe/ Securitybag



Innenraum - Kofferraum



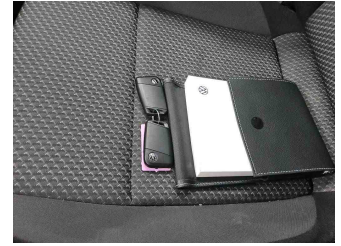
Lackstärke Tür hinten links



Lackstärke Tür vorne links



Lackstärke Seitenwand hinten links



Fahrzeug - Serviceunterlagen /
Wartungsnachweis



Innenraum - vorne



Innenraum - hinten



Räder - Haltbarkeitsdatum
Tirefit

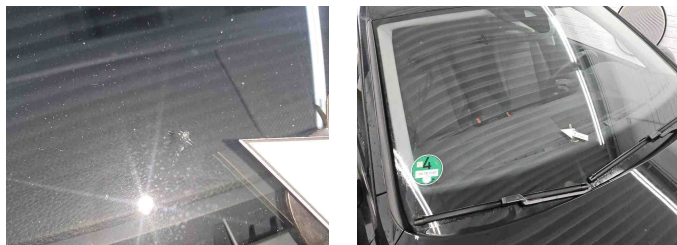


Innenraum -
Navigationsgerät/Radio

» Beschädigungsfotos

WERTMINDERNDE FAKTOREN

1 - Windschutzscheibe - Riss - Ersetzen



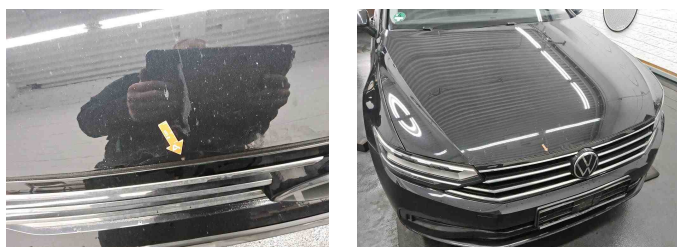
2 - Reifen - Verschlissen - Ersetzen

Kommentar

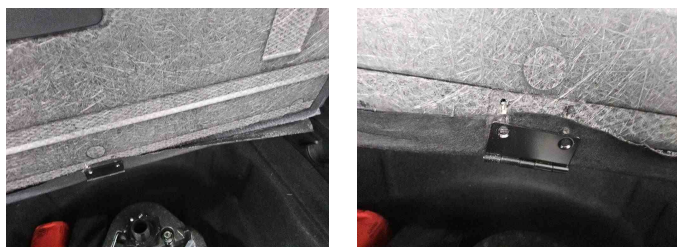
Alle Sommerreifen sind ungleichmäßig abgefahren



3 - Motorhaube - Steinschlag - Lackieren



4 - Kofferraumboden - Beschädigt - Ersetzen

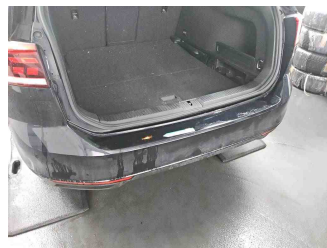


5 - Achsvermessung - Abweichend vom Auslieferungszustand/-umfang - Werkstattdiagnose erforderlich
Schadenserweiterung möglich

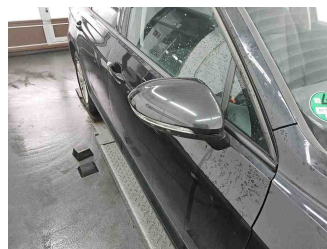
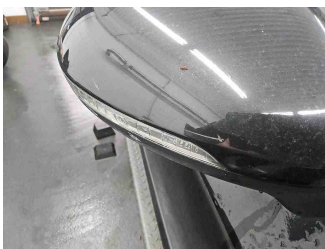


6 - Vorbereitungszeit Metall-Lackierung - Lack Vorbereitung - Ausführen

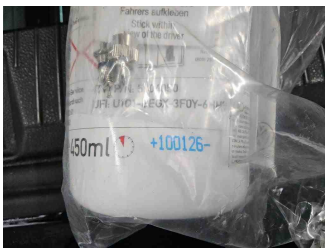
7 - Stoßfänger hinten - Kratzer - Smart Repair



8 - Außenspiegel Gehäuse rechts - Kratzer - Smart Repair



9 - Tirefit - Abgelaufen - Ersetzen



10 - Motorhaube - Kratzer - Polieren

