

» Übersicht

Auftrags-Nr: 1002232782
Besichtigt am: 11.12.2025 15:14
Berichts-Nr: 9650712
FIN: WVVZZZ3C3RE026857



Fahrzeugansicht - diagonal
vorne links



Fahrzeugansicht - diagonal
hinten rechts



Innenraum - Cockpit mit
Laufleistung



Zustandsbericht

- Protokoll der Fahrzeugbewertung -

Berichts-Nr: 9650712
vom: 11.12.2025

» Fahrzeugdaten

Fahrzeugkategorie:	Personenkraftwagen
Fahrzeugart:	Kombi
Hersteller:	Volkswagen
Modell:	Passat
HSN / TSN:	0603 / BQS
Erstzulassungsdatum:	13.12.2023
Laufleistung:	71.793 km
Nachweis Kilometerstand:	
Farbe:	Gletscherweiß Metallic
Farbe Dach:	Gletscherweiß Metallic
Antriebsart:	Frontantrieb
Motorisierung/Kraftstoff:	Diesel
Hubraum:	2.000 ccm
Leistung:	110 kW (150 PS)
Fahrzeuglänge:	
Fahrzeughöhe:	
Fahrzeugbreite:	
Zulässiges Gesamtgewicht:	
Radstand:	
Anzahl Achsen:	2
Zylinder:	4
Schadstoffklasse:	Euro 6
Anzahl Türen:	4
Anzahl Sitze:	5
Getriebe:	Automatik 7-Gang
Polsterart:	Leder
Interieurfarbe:	Titanschwarz/Titanschwarz/Titanschwarz
Anzahl vorhandene Schlüssel:	2

» Dokumente & Wartung

Nächste HU:	
Zulassungsbescheinigung (ZBT1 Original) vorhanden:	Nein
Zulassungsbescheinigung entgegengenommen:	Nein
Kennzeichen entgegengenommen:	Keine
Wartungsheft:	Digital
Wartungsnachweis:	Nicht prüfbar
Datum der letzten Wartung:	
Km-Stand bei letzter Wartung:	
Restlauf bis Service:	5.900 KM

» Fahrzeugausstattung

"Business Premium"-Paket inkl. Navigation	Dämpfung vorn
"Easy Open & Close" - Heckklappe mit sensorgesteuerter Öffnung und Schließung, mit Fernentriegelung	Dekoreinlagen "Piano Black" für Mittelkonsole
"Easy Open & Close"-Paket mit Safe-Sicherung	Dekoreinlagen in Aluminium gebürstet für Instrumententafel und Türverkleidungen
12-V-Steckdose an der Mittelkonsole hinten und im Gepäckraum	Diebstahlwarnanlage
2 Becherhalter vorn mit Abdeckung	Diebstahlwarnanlage mit Innenraumüberwachung, Back-up-Horn und Abschleppschutz
2 USB-C-Schnittstellen vorn, 1 USB-C-Ladebuchse an der Mittelkonsole hinten; Ladeleistung bis zu 45 W	Digital Cockpit Pro, mehrfarbig, verschiedene Info-Profile wählbar
230-V-Steckdose an der Mittelkonsole hinten	Digitaler Radioempfang DAB+
3 Kopfstützen hinten	Diversity-Antenne für FM-Empfang
4 Leichtmetallräder "Istanbul" 7 J x 17 in Sterling-Silber lackiert	Doppelkupplungsgetriebe DQ381
4-Zylinder-Dieselmotor 2,0 l	Doppelton-Signalhorn
4-Zylinder-Dieselmotor 2,0 l TDI, 110 kW	Drehstromgenerator 140 A
7-Gang-Automatikgetriebe oder DSG Beachtung: Fam. EDF	Dreipunkt-Automatiksicherheitsgurt für mittleren Rücksitzplatz
8 Lautsprecher	Dreipunkt-Automatiksicherheitsgurte für äußere Rücksitzplätze
Abgasendrohr hinten (Standard)	Dreipunkt-Automatiksicherheitsgurte vorn mit Höheneinstellung und Gurtstraffer
Abgasnorm EU6 AP	Dynamischer Fernlichtassistent "Dynamic Light Assist"
Airbag für Fahrer und Beifahrer, mit Beifahrerairbag-Deaktivierung	Einstiegs-/Warnleuchten in LED-Technik in den Türen vorn
Airstop®-Reifen 215/55 R 17, Rollwiderstandsklasse A	Einstiegsleisten vorn und hinten in Edelstahl
Anhängervorrichtung anklappbar, mit elektrischer Entriegelung	Elegance
App-Connect Wireless für Apple CarPlay und Android Auto	Elektronische Parkbremse inkl. Auto-Hold-Funktion
Assistenzpaket "IQ.DRIVE" inkl. "Emergency Assist"	Elektronisches Stabilisierungsprogramm und elektromechanischer Bremskraftverstärker
Außen-Sound Standard	Entfall des Schriftzugs für die Motorbezeichnung auf der Gepäckraumklappe
Außenspiegel auf Fahrerseite asphärisch	Entfall Tire Mobility Set
Außenspiegel elektrisch anklappbar, auf Fahrerseite abblendend, Umfeldbeleuchtung, Beifahrerspiegelabsenkung und Memory	Fahrassistent "Travel Assist", Spurhalteassistent "Lane Assist" und "Emergency Assist"
Außenspiegel rechts, konvex	Fahrlichtschaltung automatisch, mit Tagfahrlicht, "Leaving home"-Funktion und manueller "Coming home"-Funktion
Ausströmer vorn, Spiegeleinstell-, Lichtdreh- und Fensterheberschalter beleuchtet, mit Chromeinfassung	Fahrzeuge mit besonderen Produktaufwertungsmaßnahmen
Automatische Distanzregelung ACC "stop & go", mit Geschwindigkeitsbegrenzer	Fahrzeugklassen-Differenzierung -3G0-
Batterie 520A (92Ah)	Federbereich 34 nur Einbausteuerung keine Bedarfsprognose
Batterie/Generator Kapazität Standard	Fertigungsablauf Standard
Bauteilesatz ohne länderspezifische Bauvorschrift	Frontantrieb
Beifahrersitzlehne nicht umklappbar	Frontscheibe in Verbundsicherheitsglas, wärme- und geräuschdämmend
Berganfahrassistent	Fußgängererkennung
Betriebserlaubnis Nachtrag	Fußhebelwerk "Standard"
Bordliteratur in Deutsch (Deutschland)	Gepäckraumabdeckung auszieh- und herausnehmbar, mit elektrischer Öffnung
Bordwerkzeug und Wagenheber	Gepäckraumauskleidung in Textil
Chromleisten an den Seitenfenstern	Gepäckraumboden aufstellbar
Dachhimmel in Mistralgrau	Gewichtsbereich 5 nur Einbausteuerung keine Bedarfsprognose
Dachreling silber eloxiert	Innenleuchten mit Abschaltverzögerung und Dimmfunktion, je 2 LED-Leseleuchten vorn und hinten
Dämpfung hinten, Basis 1	



Zustandsbericht

- Protokoll der Fahrzeugbewertung -

Berichts-Nr: 9650712
vom: 11.12.2025

Innenspiegel automatisch abblendend	Ohne alternativ-Antriebssystem
IQ.LIGHT - LED-Matrix-Scheinwerfer mit LED-Tagfahrlicht, Kurvenfahrlicht und dynamischer Blinkleuchte	Ohne Beifahrersitzverstellung vom Fond
ISOFIX-Halteösen zur Befestigung von 2 Kindersitzen auf den Rücksitzen, auch für i-Size-Kindersitze	Ohne besondere Karosseriemaßnahmen
Kältemittel R1234yf	Ohne CD/DVD für Navigation
Kategorie 0	Ohne Differenzialsperre
Kein Sonderfahrzeug, Standard-Ausführung	Ohne Dynamic Drive Control
Keine Aktionsausführung	Ohne ECO-Funktion
Kindersicherung	Ohne Elektromotor (Hybrid)
Klimaanlage "Air Care Climatronic" mit Aktiv-Kombifilter, Bedienelementen hinten und 3-Zonen-Temperaturregelung	Ohne Feuerlöscher
Kombi-Instrument mit elektronischem Tachometer, Kilometer- und Tageskilometerzähler, Drehzahlmesser	Ohne Garagentoröffner
Kopfairbagsystem für Front- und Fondpassagiere inkl. Seitenairbags vorn	Ohne Gepäck-Spinne/Netz/Tasche
Kraftstoffsystem Diesel	Ohne Head-Up Display
Kraftstofftank mit 66 l Fassungsvermögen	Ohne Heckspoiler
Ladekantenschutz in Kunststoff	Ohne integriertes Mautsystem
Landesverkaufsprogramm Deutschland	Ohne Kindersitz
Lederpaket "Nappa"	Ohne Ladedose
LED-Leuchte im Fußraum vorn	Ohne Ladekabel
LED-Nebelscheinwerfer und Abbiegelicht	Ohne Scheinwerferreinigungsanlage
LED-Rückleuchten dunkelrot, mit dynamischer Blinkleuchte	Ohne Sonnenschutzrollo
Lendenwirbelstützen vorn elektrisch einstellbar, Massagefunktion auf Fahrerseite	Ohne Überführungsausrüstung
Leuchtwertenregulierung dynamisch, mit dynamischem Kurvenfahrlicht	Ohne Uhr
Linkslenker	Ohne Vorbereitung Einbau Funkgerät
Make-up-Spiegel beleuchtet in den Sonnenblenden, Sonnenblenden ausziehbar	Ohne Vorbereitung für VTS (Vehicle-Tracing System)
Mit Elektrische Lenksäulenverriegelung (ELV)	Ohne Vorbereitung Rundumtonkombination und ohne Funkantenne
Mittelarmlehne vorn höhen- und längseinstellbar, mit Ablagebox; 2 Ausströmer hinten mit Chromlamellen	Ohne Wärmespeicher/Zusatzheizung
Motorenstart Standard	Ohne zus. Leuchten (Beleuchtungen innen)
Müdigkeitserkennung	Ohne zus. Triebwerks-Unterschutz
Multifunktionskamera	Online-Dienst, mit OCU, mit Head Unit Codierung, ohne WFS-Verbund
Multifunktionslenkrad in Leder, mit Schaltwippen	Parklenkassistent "Park Assist" inkl. Einparkhilfe
Navigationssystem "Discover Pro" inkl. "Streaming & Internet"	Proaktives Insassenschutzsystem in Verbindung mit "Front Assist" und "Side Assist"
Navigationssystem "Discover Pro" inkl. "Streaming & Internet"	Proaktives Insassenschutzsystem und Spurwechselassistent "Side Assist"
Nebelschlusslicht beidseitig, Rückfahrlicht beidseitig	Radio
Netztrennwand	Radschrauben Standard
Nicht Heissland	Radstand
Nichtraucherausführung - Ablagefach und 12-V-Steckdose vorn	Rechtsverkehr
Normal-Lackierung	Regensensor
Notbremsassistent "Front Assist" (für automatische Distanzregelung ACC bis 210 km/h)	Regionscode " ECE " für Radio
Notruf-Service, Laufzeit 10 Jahre ab Erstausslieferung, Voraussetzung: Verfügbarkeit benötigter Mobilfunknetze	Reifen ohne Festlegung der Reifenmarke
Ohne Aktivkohlebehälter mit SCR	Reifenkontrollanzeige
	Rückfahrkamera "Rear View"
	Rücksitzbank ungeteilt, Lehne asymmetrisch umklappbar, Mittelarmlehne mit Ablagefach und Durchlademöglichkeit



Zustandsbericht

- Protokoll der Fahrzeugbewertung -

Berichts-Nr: 9650712
vom: 11.12.2025

Schalthebelknopf in Leder
Scheibenbremsen hinten
Scheibenbremsen vorn
Scheibenwaschdüsen vorn automatisch beheizt
Schlüsselloses Schließ- und Startsystem "Keyless Access" mit Safe-Sicherung
Seitenscheiben hinten und Heckscheibe abgedunkelt
Seitliche Leisten unten in Chrom
Serienkraftstoff-Erstbefüllung
Serviceanzeige 30000 km oder 2 Jahre (flexibel)
Servolenkung elektromechanisch, geschwindigkeitsabhängig geregelt
Sicherheitsoptimierte Kopfstützen vorn, längs- und höheneinstellbar
Sitzmittelbahnen und -wangeninnenseiten der Vordersitze und der äußeren Rücksitzplätze in Leder "Nappa"
Spezielles Typschild für EG für M1-Pkw
Sport-Komfortsitze vorn
Sprachbedienung
Spurwechselassistent "Side Assist" und Ausparkassistent
Standard-Klimazonen
Standheizung und -lüftung mit Funkfernbedienung und Vorwähluhr
Standheizung und -lüftung mit Funkfernbedienung und Vorwähluhr
Start-Stopp-System mit Bremsenergie-Rückgewinnung
Stoßfänger in Wagenfarbe, mit Chromleiste und Chromblenden im Stoßfänger hinten
Telefonschnittstelle "Comfort" mit induktiver Ladefunktion
Textilfußmatten vorn und hinten
Tilgergewicht Lenkrad, 36 HZ
Trägerfrequenz 433,92 bis 434,42 MHz
Transportschutzfolie (Mindestschutz) mit zus. Transportschutzmaßnahmen
Türverkleidung in Lederoptik
Typprüfland Deutschland
Variant
Variante Grundausstattung
Verbandtasche, Warndreieck und Warnweste
Verbau der Startbatterie hinten, ohne zweite Batterie
Verkehrszeichenerkennung
Volldach
Vorbereitet für "We Connect" und "We Connect Plus" oder "VW Connect" und "VW Connect Plus"
Vorbereitung Mobiler Schlüssel, für den Fahrzeugzugang per Smartphone
Vordersitze beheizbar
Vordersitze elektrisch einstellbar, Fahrersitz mit Memory-Funktion und Komforteinstieg
Vordersitze mit aktiver Klimatisierung
Vordersitze mit elektrischer 12-Wege- Einstellung und aktiver Klimatisierung, Massagefunktion auf der Fahrerseite
Warnton und -leuchte für nicht angelegte Gurte vorn und hinten
Wartungsintervallverlängerung
Winterräder "Aragon" (zusätzlich), 4 Leichtmetallräder 6,5 J x 16, AirStop®-Winterreifen 215/60 R 16 H



Zustandsbericht

- Protokoll der Fahrzeugbewertung -

Berichts-Nr: 9650712
vom: 11.12.2025

» Bereifung

MONTIERTE BEREIFUNG

Hersteller	Ort	Position	Typ	Felge	Dimension	Profiltiefe
Pirelli	Vorne	Links	Winter	Aluminium	215/60 R 16 95 H	4,5 mm
Pirelli	Vorne	Rechts	Winter	Aluminium	215/60 R 16 95 H	4,5 mm
Pirelli	Hinten	Links	Winter	Aluminium	215/60 R 16 95 H	7,0 mm
Pirelli	Hinten	Rechts	Winter	Aluminium	215/60 R 16 95 H	7,0 mm

Reifen zulässig: Ja

Reifen verkehrssicher: Ja

ZUSÄTZLICHE BEREIFUNG

Hersteller	Ort	Position	Typ	Felge	Dimension	Profiltiefe
Continental			Sommer	Aluminium	215/55 R 17 94 V	6,0 mm
Continental			Sommer	Aluminium	215/55 R 17 94 V	4,0 mm
Continental			Sommer	Aluminium	215/55 R 17 94 V	6,0 mm
Continental			Sommer	Aluminium	215/55 R 17 94 V	4,0 mm

Reifen zulässig: Ja

Reifen verkehrssicher: Ja

ERSATZ-/NOTRAD & ZUBEHÖR

Bordwerkzeug vorhanden: Ja

Wagenheber vorhanden: Ja



Zustandsbericht

- Protokoll der Fahrzeugbewertung -

Berichts-Nr: 9650712
vom: 11.12.2025

» Wertmindernde Faktoren

Nr	Bauteil	Schadensbeschreibung	Reparaturempfehlung
1	Stoßfänger hinten	Kratzer	Lackieren
2	Vorbereitungszeit Kunststoff-Lackierung	Lack Vorbereitung	Ausführen
3	Scheinwerfer rechts	Kratzer	Optische Wertminderung

» Gebrauchsspuren

Nr	Bauteil	Schadensbeschreibung	Reparaturempfehlung
1	Kofferraumverkleidung links	Kratzer	Akzeptabel (Gebrauchsspur)
2	Kofferraumabdeckung (Rollo)	Kratzer	Akzeptabel (Gebrauchsspur)
3	Stoßfänger vorne	Steinschlag	Akzeptabel (Gebrauchsspur)
4	Motorhaube	Steinschlag	Akzeptabel (Gebrauchsspur)
5	Tür vorne links	Delle(n)	Akzeptabel (Gebrauchsspur)



Zustandsbericht

- Protokoll der Fahrzeugbewertung -

Berichts-Nr: 9650712
vom: 11.12.2025

» Merkantile Wertminderung

Vorschäden bekannt:	Nein
Vorschäden feststellbar:	Nein
Nachlackierungen vorhanden:	Nein
Lackschichtdickenmessung durchgeführt:	Ja - ohne Auffälligkeiten/Abweichungen

ERGEBNISSE DER LACKSCHICHTDICKENMESSUNG

Die Messwerte lagen im üblichen Bereich.

Pro Bauteil wurden mindestens 3 Messungen durchgeführt.



Zustandsbericht

Berichts-Nr: 9650712
vom: 11.12.2025

- Protokoll der Fahrzeugbewertung -

» Hinweise zum Zustandsbericht

Angaben zum Auftrag und zum Bewertungsumfang:

Es wurde der Auftrag erteilt, einen Zustandsbericht über das beschriebene Fahrzeug zu erstellen.

Die Fahrzeugzustandsbewertung erfolgte auftragsgemäß auf Basis der vom Auftraggeber vorgegebenen Standards für Fahrzeugbewertungen. Die Feststellungen im Einzelfall trifft der Sachverständige aufgrund eigener Sachkunde und nach eigenem sachverständigen Ermessen.

Fahrzeug-Identifizierung:

WVWZZZ3C3RE026857

FIN abgelesen und stimmt mit Unterlagen überein

Allgemeinzustand:

Gepflegter Allgemeinzustand

Besichtigungsbedingungen:

Ausreichend

Hebebühne/Hubmittel benutzt:

Nein

Motorenlauf durchgeführt:

Ja

Fahrprobe durchgeführt:

Nein



Zustandsbericht

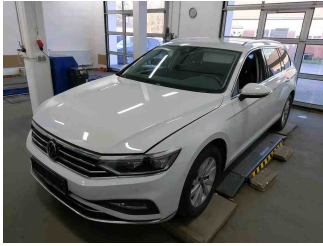
- Protokoll der Fahrzeugbewertung -

Berichts-Nr: 9650712
vom: 11.12.2025

» Sonstige Bemerkungen

Vorliegendes Exemplar wurde auf elektronischem Wege erzeugt. Es ist ohne Originalunterschrift gültig.

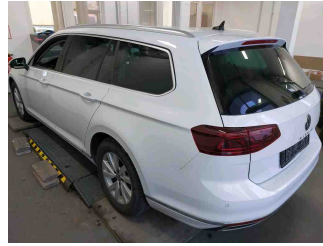
» Ansichtsfotos



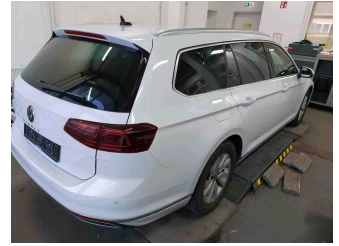
Fahrzeugansicht - diagonal vorne links



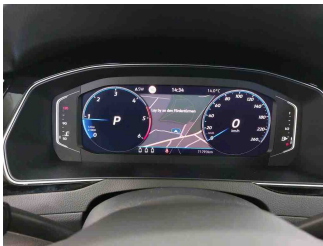
Fahrzeugansicht - diagonal vorne rechts



Fahrzeugansicht - diagonal hinten links



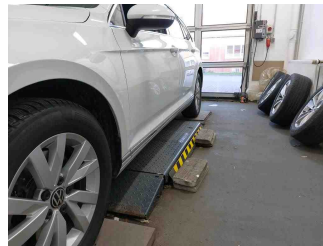
Fahrzeugansicht - diagonal hinten rechts



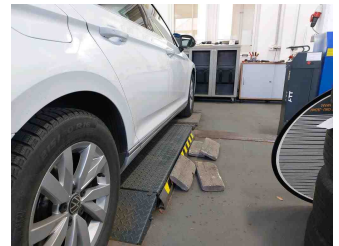
Innenraum - Cockpit mit Laufleistung



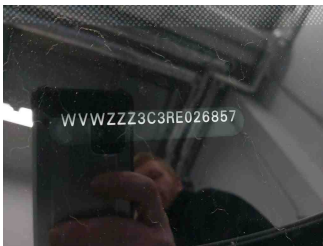
Equipment - Bordwerkzeug



Seitenansicht - Schweller links



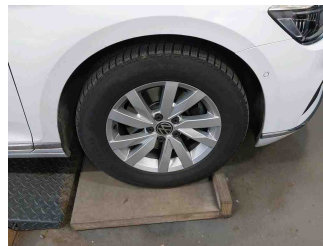
Seitenansicht - Schweller rechts



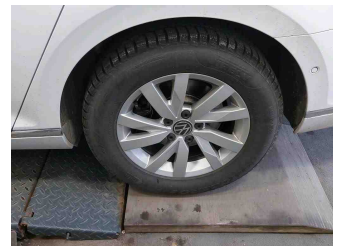
Fahrzeug - Typenschild/Fahrgestellnummer



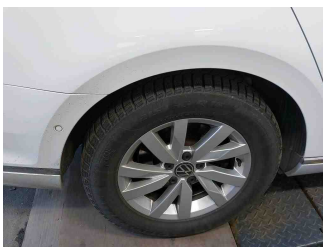
Räder - Rad montiert vorne links



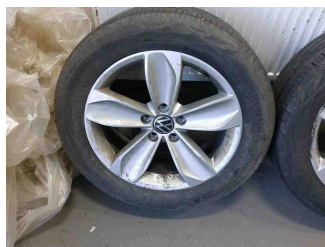
Räder - Rad montiert vorne rechts



Räder - Rad montiert hinten links



Räder - Rad montiert hinten rechts



Räder - Rad beiliegend #1



Räder - Rad beiliegend #2



Räder - Rad beiliegend #3

Zustandsbericht

- Protokoll der Fahrzeugbewertung -

Berichts-Nr: 9650712
vom: 11.12.2025



Räder - Rad beiliegend #4



Innenraum - Mittelkonsole



Fahrzeug - Motorraum offen



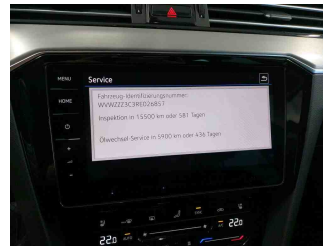
Equipment - Boardmappe/
Securitybag



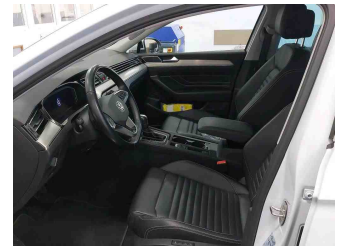
Innenraum - Kofferraum



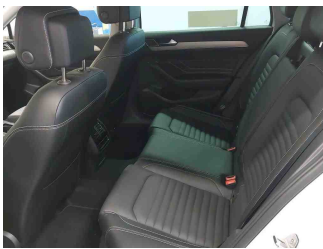
Equipment - Anhängerkupplung



Fahrzeug - Serviceunterlagen /
Wartungsnachweis



Innenraum - vorne



Innenraum - hinten

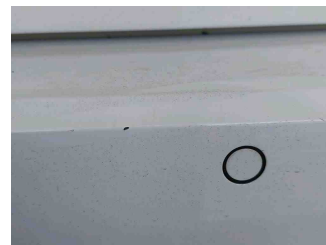
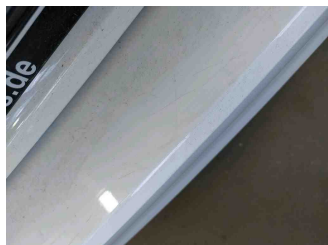


Innenraum -
Navigationsgerät/Radio

» Beschädigungsfotos

WERTMINDERNDE FAKTOREN

1 - Stoßfänger hinten - Kratzer - Lackieren



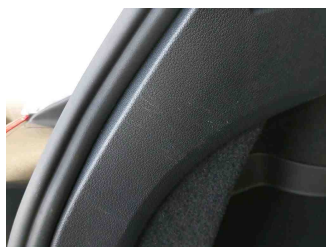
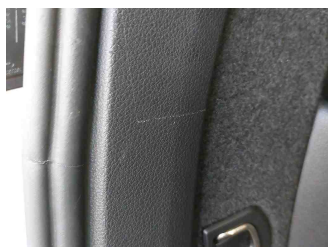
2 - Vorbereitungszeit Kunststoff-Lackierung - Lack Vorbereitung - Ausführen

3 - Scheinwerfer rechts - Kratzer - Optische Wertminderung



GEBRAUCHSPUREN

1 - Kofferraumverkleidung links - Kratzer - Akzeptabel (Gebrauchsspur)



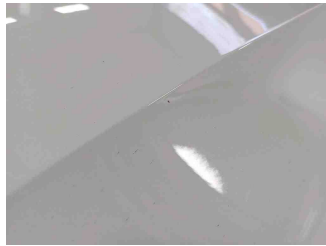
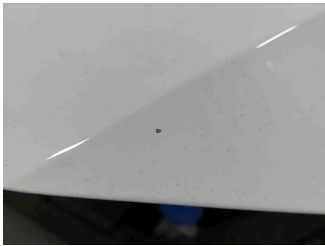
2 - Kofferraumabdeckung (Rollo) - Kratzer - Akzeptabel (Gebrauchsspur)



3 - Stoßfänger vorne - Steinschlag - Akzeptabel (Gebrauchsspur)



4 - Motorhaube - Steinschlag - Akzeptabel (Gebrauchsspur)



5 - Tür vorne links - Delle(n) - Akzeptabel (Gebrauchsspur)

