

Nr zlecenia: 158/23/03/2026/CarArena STANDARD

z dnia: 2026/04/01

Zleceniodawca:

CARARENA - Aukcje Samochodowe
ul. Budowlanych 7
62-081 Baranowo

Rzeczoznawca:

Maksymilian Horyd/zatw. Pion Weryfikacyjny eRzeczoznawcy



WYCENA WARTO CI

Zadanie: Ocena stanu technicznego i określenie wartości rynkowej pojazdu

DANE IDENTYFIKACYJNE POJAZDU

Dane: [O] III-2026

Rodzaj pojazdu: Samochód osobowy	VIN: WBA48FU0208E24899
Marka: BMW	Nr rejestracyjny: PZ5U033
Model pojazdu: 320 Diesel Mild Hybrid MR`22 E6d/e G20	Nr Info-Ekspert: 003-06446
Wersja: xDrive M Sport Steptronic	Rok produkcji: 2023

Wskazanie drogomierza	28046 km
Data pierwszej rejestracji	2024/05/22
Data wykonania badania technicznego	2027/05/22
Rodzaj nadwozia	sedan 4 drzwiowy
Dop. masa całkowita	2200 kg
Jednostka napędowa	z zapł. samoczynnym Mild Hyb. (olej nap.)
Pojemność / Moc silnika	1995 ccm / 140kW (190KM)
Doładowanie	Turbosp. z chłodn. powietrza
Liczba cylindrów / Układ cylindrów / Liczba zaworów	4 / rz. dowy / 16
Rodzaj skrzyni biegów	automatyczna
Rodzaj napędu	4WD (4x4)
Kolor powłoki lakierowej, (rodzaj lakieru)	Biały 2-warstwowy z efektem metalicznym

WYPOSAŻENIE STANDARDOWE

L.p.	Nazwa elementu wyposażenia	L.p.	Nazwa elementu wyposażenia
1	ABS - system zapobiegający blokowaniu kół	43	Podsufitka BMW Individual w kolorze antracytowym
2	Asystent uwagi	44	Poduszka powietrzna kierowcy
3	Autoalarm	45	Poduszka powietrzna pasażera z możliwością odłączenia
4	BMW Live Cockpit Plus z systemem nawigacji	46	Poduszki powietrzne boczne przednie
5	ConnectedDrive Services	47	Przycisk Start/Stop
6	Czujnik deszczu	48	Rama i rozpórki z kolorz Pearl Chrome
7	Czujniki ciśnienia powietrza w oponach	49	Reflektory LED

8	Dywaniki welurowe	50	Schówek na r kawiczki
9	Emergency call	51	Sterowanie skrzyni biegów przy kierownicy
10	Fotele przednie sportowe	52	System Active Guard Plus
11	Funkcja Follow-Me-Home	53	System dynamicznej kontroli trakcji DTC
12	Głośniki 6 szt.	54	System elektronicznej blokady mechanizmu różnicowego
13	Gniazdo 12V w przednim schowku	55	System odzyskiwania energii w trakcie hamowania
14	Hamulec postojowy elektromechaniczny z funkcją Auto Hold	56	System przeładunkowy
15	Immobilizer	57	System stabilizacji toru jazdy DSC
16	Kierownica wielofunkcyjna	58	Szyby atermiczne
17	Klamki podświetlane	59	*Szyby o zwiększonej izolacji akustycznej
18	Klimatyzacja automatyczna 3 strefowa	60	*Szyby tylne przyciemniane
19	Kluczyk pojazdu z oznaczeniem specyficznym dla M	61	Wiatła tylne LED
20	Kolumna kierownicy regulowana	62	Wiatło powitalne
21	Kontroler iDrive	63	Tapicerka pościelenie aksamitu i sensatec w kolorze czarnym z kontrastowym przeszyciem
22	Koła układu wydechowego podwójne	64	Tarcze koła aluminiowe 18" "Double Spoke 848 M Bicolor" z mieszаныmi rozmiarami opon
23	Kurtyny powietrzne boczne	65	Technologia SCR
24	Lakier niemetaliczny Biel alpejska	66	Telefonia ulepszona z rozszerzoną funkcją ci
25	Lampy tylne LED	67	Teleservices
26	Listwy dachowe w kolorze nadwozia	68	Tempomat z funkcją hamowania
27	Listwy ozdobne aluminium Rhombicle	69	Trójkąt ostrzegawczy
28	Listwy progowe czarne z napisem "BMW"	70	Tuner radiowy cyfrowy DAB
29	Listwy progowe M z przodu	71	Uchwyty na kubki z przodu
30	Lusterko wewnętrzne trzecie ciemniane automatycznie	72	Wspomaganie układu kierowniczego elektromechaniczne Servotronic
31	Mocowanie fotelików dziecięcych na skrajnych siedzeniach tylnej części	73	Wykończenie wnętrza listwy ozdobne srebrne, kwarc matowy
32	Obramowania Shadow Line BMW Individual	74	Wyświetlacz panoramiczny
33	Ochrona pieszych - symulowany odgłos silnika na napędzie elektrycznym	75	Zabezpieczenie koła przed kradzieżą
34	Oparcie siedzenia tylnych podzielone na 3 części i składane	76	Zagłówki siedzenia tylnych składane
35	Ostony przeciwsłoneczne	77	Zamek centralny zdalnie sterowany
36	Oświetlenie tablicy rejestracyjnej LED	78	Zawieszenie sportowe M
37	Oświetlenie wewnętrzne trzecie	79	Zbiornik paliwa 59l
38	Pakiet aerodynamiczny typu "M"	80	Zestaw głośnomówiący z interfejsem USB
39	Pakiet schowków dodatkowych	81	Zestaw naprawczy opon
40	Pedały i podnóżek M	82	Złącze USB w konsoli centralnej typu A i C
41	Podłokietnik centralny przedni regulowany	83	Złącze USB w podłokietniku typu A i C
42	Podłokietnik siedzenia tylnych		

L.p. Nazwa pakietu / elementu pakietu wyposażenia standardowego

- 1 Czujniki parkowania - przód/tył
 - Czujniki parkowania - przód
 - Czujniki parkowania - tył
- 2 Kierownica sportowa typu M pokryta skórą
 - Kierownica sportowa typu M
 - Kierownica pokryta skórą
- 3 Lusterka zewnętrzne trzecie podgrzewane i regulowane elektrycznie
 - Lusterka zewnętrzne trzecie regulowane elektrycznie
 - Lusterka zewnętrzne trzecie podgrzewane elektrycznie
- 4 Pakiet Connected Professional
 - Serwis Real Time Traffic Information
 - Usługi Concierge Services
 - Usługi Connected Drive
 - Przygotowanie do Apple CarPlay
 - Usługi zdalne
 - System In-Car Experiences
- 5 Pakiet dodatkowych funkcji lusterek
 - Lusterka zewnętrzne trzecie składane elektrycznie
 - Lusterko wewnętrzne trzecie ciemniane automatycznie
 - Lusterko zewnętrzne trzecie pasażera z funkcją parkingów
 - Lusterko zewnętrzne trzecie kierowcy ciemniane automatycznie

- 6 Szyby przednie i tylne regulowane elektrycznie
 Szyby przednie regulowane elektrycznie
 Szyby tylne regulowane elektrycznie

WYPOSA ENIE DODATKOWE

L.p. Nazwa elementu wyposażenia

- 1 Audio System Harmon Kardon Surround Sound (dopłata)
 Głośniki 16 szt.
 Audio System Harmon Kardon Surround Sound
 Wzmacniacz audio 464W 9-kanałowy
- 2 Fotele przednie podgrzewane
 Fotel kierowcy podgrzewany
 Fotel pasażera podgrzewany
- 3 Galwanizowane wykończenie elementów obsługi
- 4 Hak holowniczy
- 5 Kierownica podgrzewana
- 6 Oświetlenie Ambiente
- 7 Pakiet Innowacyjny (dopłata)
 System nawigacji satelitarnej
 Asystent parkowania
 System Speed Limit Info
 Wyświetlacz Head-Up
 System ostrzegania przed kolizją z tyłu
 System ostrzegania o ruchu poprzecznym z tyłu pojazdu
 Asystent martwego pola lusterka
 Złącze USB w podłokietniku
 System ostrzegania przed kolizją z pojazdem poprzedzającym i pieszymi z funkcją hamowania miejskiego
 System ostrzegający przed niezamierzonym zmianą pasa ruchu z aktywną interwencją układu kier. przy prędkości powyżej 70
 Reflektory LED adaptacyjne
 Złącze USB w konsoli centralnej
 Profil kierowcy
 Łączność 4G LTE
 System operacyjny BMW 8.0
 Zestaw wskaźników składający się z zakrzywionego wielofunkcyjnego wyświetlacza 12,3" i 14,9" wyświetlacza dotykowego
 Usługi Connected Command
 Interfejs Bluetooth/Wifi
- 8 Rejestrator jazdy BMW Drive Recorder
- 9 System Dostępu komfortowy
- 10 Wykończenie zewnętrzne satynowe aluminium BMW individual

OPIS ZAMONTOWANEGO W POJE DZIE OGUMIENIA

Koło	Marka, typ	Bieżnik [mm]
Przednie lewe:	PIRELLI 225/45 R18 95H XL SOTTO ZERO TL	7,0
Przednie prawe:	PIRELLI 225/45 R18 95H XL SOTTO ZERO TL	7,0
Tylne lewe:	PIRELLI 225/45 R18 95H XL SOTTO ZERO TL	7,0
Tylne prawe:	PIRELLI 225/45 R18 95H XL SOTTO ZERO TL	7,0

KOREKTY WARTO CI POJAZDU

KOREKTA ZA PIERWSZĄ REJESTRACJĄ	(+)
KOREKTA ZA WYPOSA ENIE	(+)
KOREKTA ZA PRZEBIEG	(+)
KOREKTY RÓŻNE:	
Stan utrzymania i dbałość o pojazd	(-)
Regionalna sytuacja rynkowa	(-)
KOREKTY RÓŻNE RAZEM	(-)
KOREKTA ZA OGUMIENIE	(+)

UWAGI RZECZOZNAWCY DOTYCZĄCE WYCENY

Dokonano sprawdzenia historii pojazdu w bazie CEPiK.

Oględziny wykonał: Janusz Chomicz

Wycena wykonana: Maksymilian Horyd

Do pojazdu załączono dodatkowy komplet kół (4szt.)

Korekta „Regionalna sytuacja rynkowa” została zadana ze względu na zauważalne różnice cenami lokalnymi a średnimi wartościami na rynku krajowym. Odzwierciedla aktualne warunki sprzedaży w regionie oraz lokalnie atrakcyjność danego typu pojazdu.

OPIS STANU TECHNICZNEGO ZESPOŁÓW POJAZDU**KABINA KIEROWCY - Szkielet i poszycia zewnętrzne**

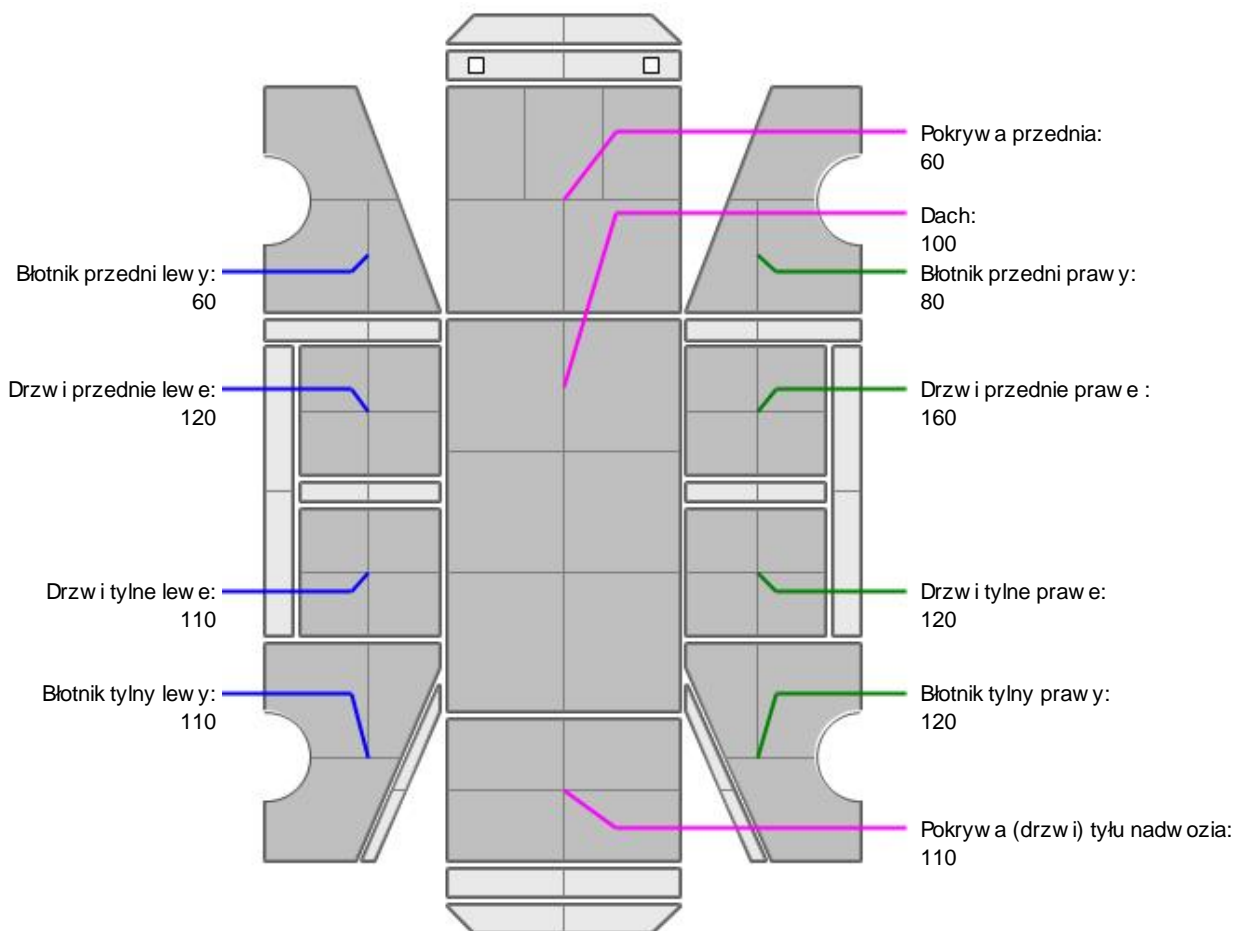
L.p.	Nazwa elementu	L / P	Rodzaj uszkodzenia	Opis	Fot. nr
1	Pokrywa przednia		Odpryski powłoki lakierowej		

Pojazd nosi typowe dla jego okresu eksploatacji uszkodzenia powłoki lakierowej (niewielkie zarysowania, odpryski itp.).

Szczegółowy stan pojazdu zobrazowany w dokumentacji zdjęciowej.



KABINA KIEROWCY – Opis powłoki lakierowej



L.p.	Nazwa elementu	L / P	Grubość powłoki [µm]	Opis
1	Pokrywa przednia		60	
2	Dach		100	
3	Błotnik przedni	L	60	
4	Drzwi przednie	L	120	
5	Drzwi tylne	L	110	
6	Błotnik tylny	L	110	
7	Błotnik przedni	P	80	
8	Drzwi przednie	P	160	
9	Drzwi tylne	P	120	
10	Błotnik tylny	P	120	
11	Pokrywa (drzwi) tyłu nadwozia		110	

Podane przedziały grubości powłoki lakierowej poszczególnych elementów dotyczą wyłącznie punktów pomiarowych, tj. trzech wybranych miejsc na danym elemencie nadwozia. Nie oznacza to, że w pozostałych obszarach danego elementu grubość powłoki jest jednakowa ani że nie może wykraczać poza wskazane zakresy. Pomiary wykonano urządzeniem bezdźwiękowym w posiadaniu rzeczoznawcy. Pomiar wykonany innym przyrządem może się różnić.



KABINA KIEROWCY – Wyposażenie wewnętrzne

Wnętrze pojazdu nosi typowe dla jego okresu eksploatacji zabrudzenia oraz zużycie wszystkich elementów.

JAZDA KONTROLNA

- | | | |
|---|----------------------------------|----------|
| 1 | Główny silnik | BEZ UWAG |
| 2 | Praca układu kierowniczego | BEZ UWAG |
| 3 | Główny (stuki) zawieszenia | BEZ UWAG |
| 4 | Skuteczność hamulca zasadniczego | BEZ UWAG |
| 5 | Skuteczność hamulca pomocniczego | BEZ UWAG |

Próba ruchowa przeprowadzona na niewielkim dystansie, na zimnym silniku, w warunkach parkingowych, z prędkością do 15 km/h.

POZOSTAŁE INFORMACJE

- Pochodzenie pojazdu**
Krajowy
- Badanie poprawności numerów identyfikacyjnych**
Numer VIN wybity na karoserii oraz numer VIN tabliczki znamionowej zgodny z DR.
- Weryfikacja prawdziwości danych obiektu**
Numer VIN wybity na karoserii oraz numer VIN tabliczki znamionowej zgodny z CEPIK.
- Weryfikacja odczytanego stanu drogomierza**
Odczytany z licznika.

Zastrzeżenia ograniczające opinię

ü Zawarte w niniejszej Wycenie/Raporcie informacje (w tym dotyczące wyposażenia) służą jedynie ogólnym celom informacyjnym. Wycena/Raport nie może być zatem traktowana jako oferta w rozumieniu przepisów Kodeksu Cywilnego oraz opisu towaru ani zapewnienia w rozumieniu art. 4 Ustawy z dnia 27 lipca 2002 roku o szczególnych warunkach sprzedaży konsumenckiej.

ü Wycena/Raport została sporządzona w celu ustalenia istnienia albo nieistnienia uszkodzeń nieakceptowalnych po zawarciu umowy korzystania z samochodu lub innych okoliczności uzgodnionych w zleceniu. Wycena/Raport nie obejmuje typowych uszkodzeń wynikających z eksploatacji samochodu oraz jego standardowego zużycia.

ü Jeżeli chcesz traktować ten dokument jako źródło wiedzy o samochodzie przy jego zakupie, czynisz to na własną odpowiedzialność. Rzeczoznawcy sp.j. nie ponosi odpowiedzialności za takie użycie tej Wyceny/Raporu.

ü Niniejsza wycena służy wyłącznie do oszacowania wartości rynkowej przedmiotu wyceny i nie może być wykorzystywana do żadnego innego celu, niż wymieniony powyżej. W szczególności wycena nie może stanowić podstawy do oceny cech i stanu wycenianego obiektu przy jego zakupie.

ü Rzeczoznawca nie bierze na siebie odpowiedzialności za wady ukryte (prawne i fizyczne) oraz ewentualne skutki wynikające z dalszego użytkowania przedmiotu wyceny, a także za skutki wykorzystania samej wyceny.

ü Powyższa wycena nie jest ekspertyzą stanu technicznego przedmiotu wyceny i za taką nie może być uznawana, w szczególności nie może być traktowana jako gwarancja sprzedaży przedmiotu wyceny za oszacowaną wartość.

ü Wycenę przeprowadzono w oparciu o dostarczoną dokumentację oraz badanie organoleptyczne wycenianego obiektu. Nie prowadzono badań diagnostycznych oraz weryfikacji warsztatowej przedmiotu wyceny.

ü Nie stwierdzono dodatkowych niesprawności i/lub uszkodzeń i/lub braków w zakresie możliwym do ustalenia w warunkach oględzin tj. bez dostępu do spodu pojazdu, specjalistycznego sprzętu diagnostycznego, jazdy próbnej wykonanej w warunkach drogowych z obciążeniem.

ü Rzeczoznawca podczas oględzin poza warszatem nie jest w stanie stwierdzić wypadkowej przeszłości pojazdu. W przypadku podwyższonych wartości pomiarów powłoki lakierowej, konieczna jest ekspertyza w warunkach warsztatowych.

ü Rok produkcji pojazdu - nie weryfikowano. Przyjeto w oparciu o dane przekazane przez Zleceniodawcę.

ü Niniejsza wycena nie może być publikowana w całości w jakimkolwiek dokumencie bez zgody wykonawców i bez uzgodnienia z nimi formy i treści takiej publikacji. Zakaz publikacji nie dotyczy posługiwania się wycenami w umowach cywilno-prawnych zawieranych przez zleceniodawcę i dotyczących przedmiotu.

- ü Przed odbiorem pojazdu, kupujcy zobowiązany jest do konfrontacji rzeczywistego stanu z informacjami zawartymi w wycenie. Odbiór przedmiotu jest równoznaczny ze zrzeczeniem się wszelkich roszczeń, co do stanu technicznego.
- ü Nie badano poprawności i/lub budowy numerów identyfikacyjnych/seryjnych obiektu oraz nie weryfikowano prawdziwości danych obiektu.
- ü Niniejsza wycena nie może być traktowana jako gwarancja sprzedaży przedmiotu wyceny za oszacowaną wartość.
- ü W przypadku ujawnienia dodatkowych informacji dotyczących przedmiotowego pojazdu, niedostępnych w czasie wykonywania niniejszej opinii, zaprezentowane stanowisko może ulec zmianie.
- ü W opinii założono, że nie wykryto żadnych faktów, które mogłyby istotnie wpływać na wartość wycenionego pojazdu, jeżeli w opisie pojazdu nie widnieją inaczej.
- ü Rzeczoznawca nie ponosi odpowiedzialności za ewentualne błędy wynikające z przedstawionych informacji otrzymanych od użytkownika/sprzedawcy/zamawiającego wyceny, jeżeli brak podstaw do kwestionowania ich zgodnie ze stanem rzeczywistym lub te ustalenie stanu rzeczywistego przez rzeczoznawcę było niemożliwe lub znacznie utrudnione.
- ü Wyposażenie standardowe wg. Info - Ekspert. Rzeczoznawca nie ponosi odpowiedzialności za ewentualne błędy programu. Lista wyposażenia w wycenie ma charakter poglądowy i nie potwierdza kompletności. Aby ustalić specyfikacje fabrycznego wyposażenia należy zwrócić się do dealera.
- ü W warunkach, w jakich przeprowadzono oględziny rzeczoznawca nie miał możliwości zweryfikowania poprawności działania całego wyposażenia.
- ü Opis stanu technicznego pojazdu jest ważny na dzień oględzin. Rzeczoznawca nie bierze odpowiedzialności za zmiany stanu pojazdu wynikające z dalszej eksploatacji lub postoju (np. uszkodzenie akumulatora, powiększenie lub powstanie ognisk korozji, uszkodzenie układu hamulcowego, itp.) – zaleca się sprawdzenie daty wyceny.
- ü Jeżeli elementy jednostki napędowej, układu przeniesienia napędu itp., są rozmontowane, rzeczoznawca nie weryfikuje kompletności poszczególnych układów. Możliwość wystąpienia braków w kompletacji (np. ze względu na wykorzystanie unieruchomionego pojazdu jako „dawcy części”).
- ü Nie weryfikowano odczytanego stanu drogomierza z zapisami w urzędzeniach elektronicznych pojazdu. Rzeczoznawca nie dokonuje oceny autentyczności przebiegu – oferent, powinien samodzielnie zweryfikować wskazania, np. za pośrednictwem dostępnych źródeł takich jak historia pojazdu.gov.pl
- ü W przypadku pojazdów z niesprawnym akumulatorem lub bez niego - podłączenie sprawnego akumulatora nie gwarantuje sprawności technicznej pojazdu. W związku z tym przyjmuje się, iż stan techniczny pojazdu jest nieznanym, istnieje ryzyko ujawnienia wad ukrytych i dodatkowych uszkodzeń.
- ü Nie weryfikowano gwarancji, statusu pakietów serwisowych i kompletności w zakresie sprzętu dodatkowego, z którym przedmiot był zamówiony.

Dokument wystawiony elektronicznie, ważny bez podpisu

DOKUMENTACJA FOTOGRAFICZNA



Fot. nr 1



Fot. nr 2



Fot. nr 3



Fot. nr 4



Fot. nr 5



Fot. nr 6



Fot. nr 7



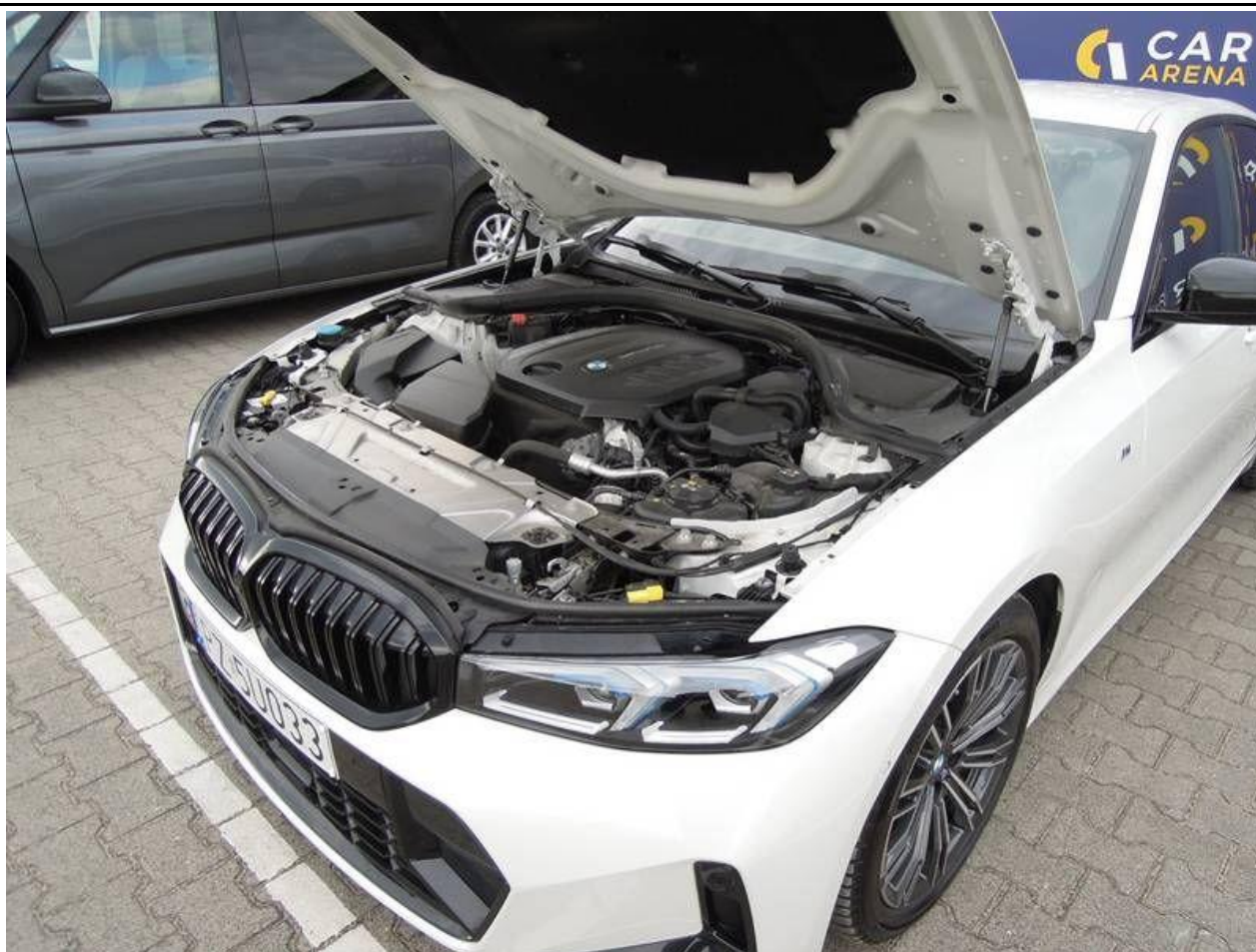
Fot. nr 8



Fot. nr 9



Fot. nr 10



Fot. nr 11



Fot. nr 12



Fot. nr 13



Fot. nr 14



Fot. nr 15



Fot. nr 16



Fot. nr 17



Fot. nr 18



Fot. nr 19



Fot. nr 20



Fot. nr 21



Fot. nr 22



Fot. nr 23



Fot. nr 24



Fot. nr 25



Fot. nr 26



Fot. nr 27



Fot. nr 28



Fot. nr 29



Fot. nr 30



Fot. nr 31



Fot. nr 32



Fot. nr 33



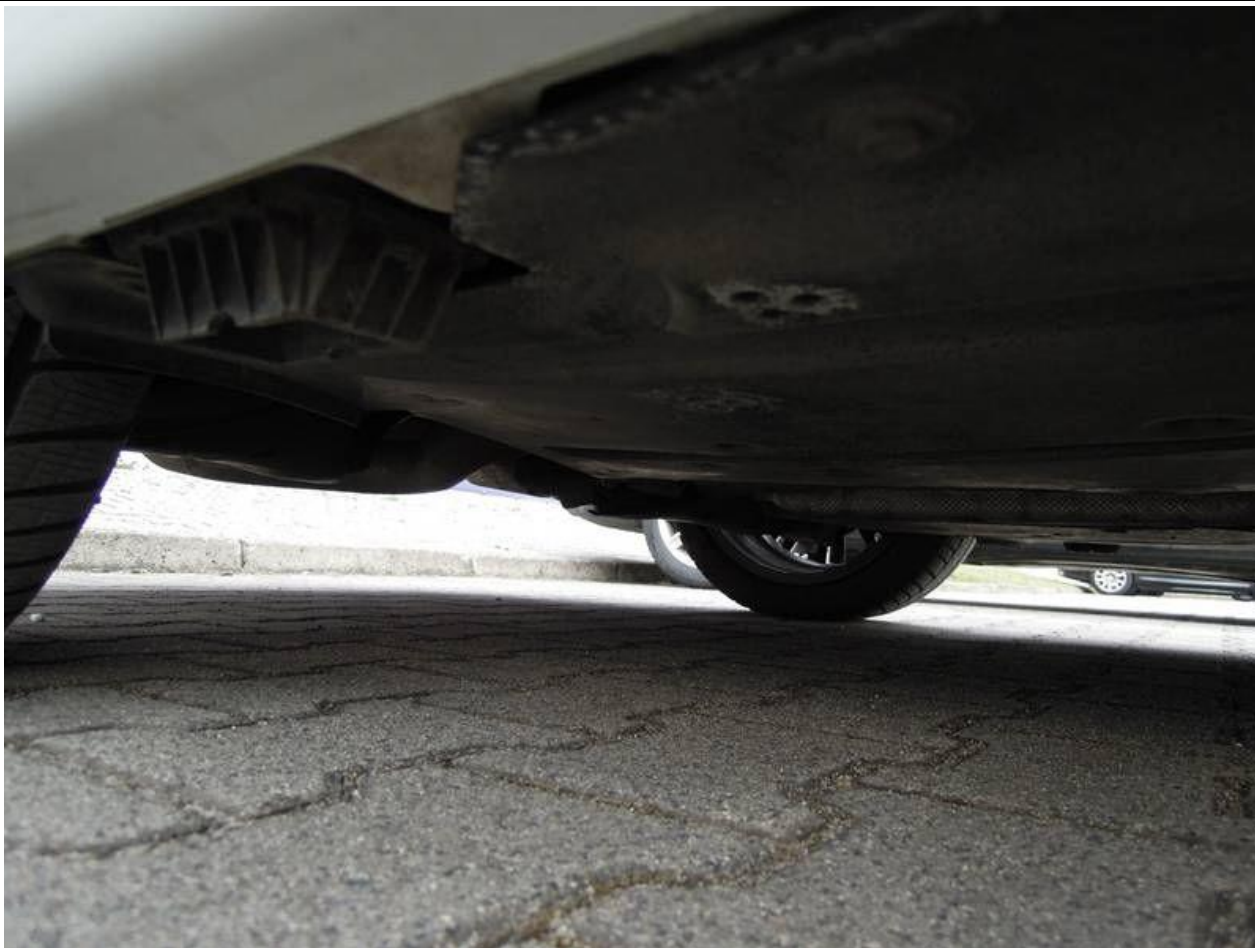
Fot. nr 34



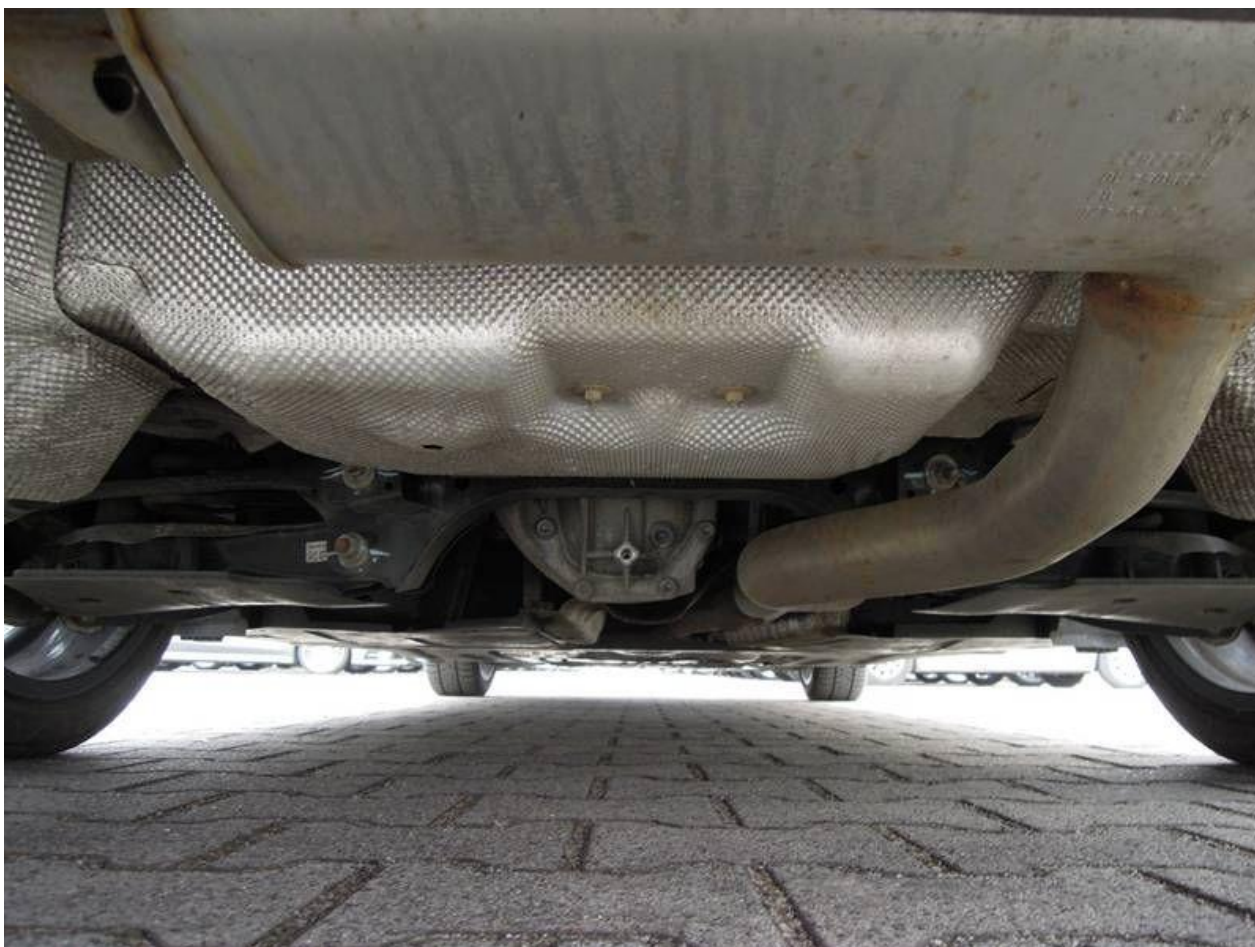
Fot. nr 35



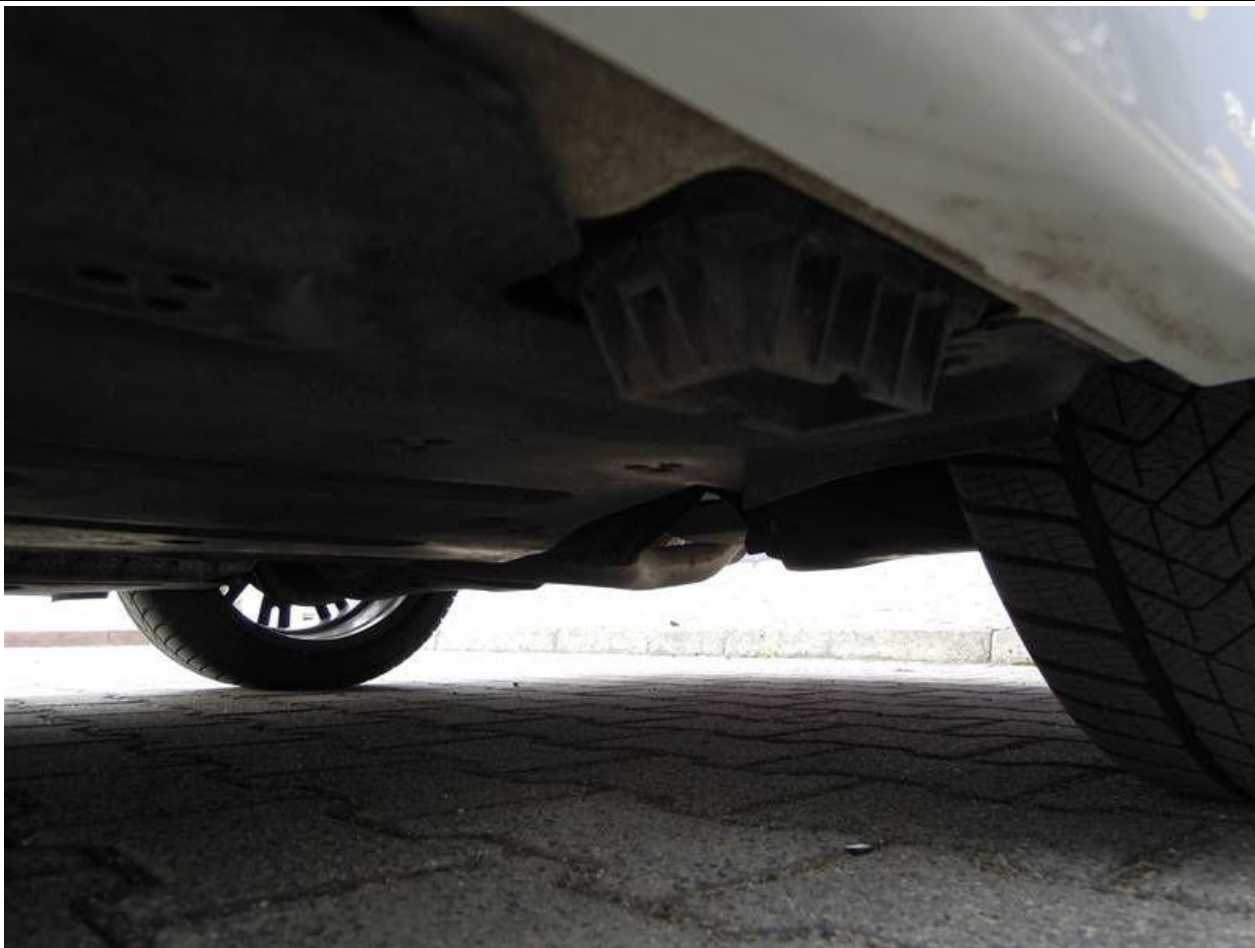
Fot. nr 36



Fot. nr 37



Fot. nr 38



Fot. nr 39



Fot. nr 40



Fot. nr 41



Fot. nr 42



Fot. nr 43



Fot. nr 44



Fot. nr 45



Fot. nr 46



Fot. nr 47

Dokument wystawiony elektronicznie, wa ny bez podpisu