

Nr zlecenia: 75/25/03/2026/CarArena STANDARD

z dnia: 2026/03/25

Zleceniodawca:

CARARENA - Aukcje Samochodowe
ul. Budowlanych 7
62-081 Baranowo

Rzeczoznawca:

mgr in . Adam Jabło ski/zatw. Pion Weryfikacyjny eRzeczoznawcy



WYCENA WARTO CI

Zadanie: Ocena stanu technicznego i okre lenie warto ci rynkowej pojazdu

DANE IDENTYFIKACYJNE POJAZDU

Dane: [T] IV-2026

Rodzaj pojazdu: Samochód terenowy	VIN: J M B X J G A 6 W B Z 4 1 6 6 1 7
Marka: mitsubishi	Nr rejestracyjny: WO43192
Model pojazdu: ASX 1.8 DI-D DPF MR`11 E4	Nr Info-Ekspert: 023-00982
Wersja: Inform	Rok produkcji: 2010

Wskazanie drogomierza	494393 km
Data pierwszej rejestracji	2011/03/17
Data wa no ci badania technicznego	2027/03/12
Rodzaj nadwozia	kombi (uniwersalne) 5 drzwiowe 5 osobowe
Dop. masa całk.	2060 kg
Jednostka nap dowia	z zapłonem samoczynnym
Pojemno / Moc silnika	1798 ccm / 110kW (150KM)
Doładowanie	Turbosp. z chłodn. powietrza
Liczba cylindrów / Układ cylindrów / Liczba zaworów	4 / rz dowy / 16
Rodzaj skrzyni biegów	manualna
Rodzaj nap du	przedni (4x2)
Kolor powłoki lakierowej, (rodzaj lakieru)	Granatowy 2-warstwowy z efektem metalicznym

WYPOSA ENIE STANDARDOWE

L.p.	Nazwa elementu wyposażenia	L.p.	Nazwa elementu wyposażenia
1	Fotel kierowcy z regulacji wysoko ci	15	Radioodtworacz CD + MP3
2	Gło niki 4 szt.	16	Roleta do бага nika
3	Immobilizer	17	System kontroli trakcji ASC
4	Klimatyzacja	18	System kontroli trakcji TCL
5	Kolumna kierownicy regulowana	19	System wspomagania nałego hamowania
6	Kurtyny powietrzne boczne	20	System wspomagania ruszania pod gór
7	Oparcie siedze tylnych dzielone asymetrycznie	21	wiatła tylne LED
8	Oparcie siedze tylnych regulowane	22	wiatło dodatkowe STOP
9	Ostona silnika	23	Tarcze kół stalowe

10	Podłokietnik centralny przedni	24	Wspomaganie układu kierowniczego
11	Poduszka powietrzna kierowcy	25	Wycieraczka szyby tylnej
12	Poduszka powietrzna kolanowa kierowcy	26	Zamek centralny zdalnie sterowany
13	Poduszka powietrzna pasa era z mo liwo ci odł czenia	27	Zderzaki cz ciowo lakierowane w kolorze nadwozia
14	Poduszki powietrzne boczne przednie		

L.p. Nazwa pakietu / elementu pakietu wyposażenia standardowego

- 1 ABS + EBD - system dystrybucji siły hamowania
ABS - system zapobiegający blokowaniu kół
System dystrybucji siły hamowania elektroniczny EBD
- 2 Lusterka zewnętrzne podgrzewane i regulowane elektrycznie
Lusterka zewnętrzne regulowane elektrycznie
Lusterka zewnętrzne podgrzewane elektrycznie
- 3 Szyby przednie i tylne regulowane elektrycznie
Szyby przednie regulowane elektrycznie
Szyby tylne regulowane elektrycznie

OPIS ZAMONTOWANEGO W POJE DZIE OGUMIENIA

Koło	Marka, typ	Bieżnik [mm]
Przednie lewe:	FALKEN 215/65 R16 98H EUROWINTER HS 01 SUV TL	5,3
Przednie prawe:	FALKEN 215/65 R16 98H EUROWINTER HS 01 SUV TL	4,6
Tylne lewe:	FALKEN 215/65 R16 98H EUROWINTER HS 01 SUV TL	5,2
Tylne prawe:	FALKEN 215/65 R16 98H EUROWINTER HS 01 SUV TL	4,4

KOREKTY WARTO CI POJAZDU

KOREKTA ZA PIERWSZ REJESTRACJ	(+)
KOREKTA ZA PRZEBIEG	(-)
KOREKTY RÓ NE:	
Stan utrzymania i dbałość o pojazd	(-)
KOREKTY RÓ NE RAZEM	(-)
KOREKTA ZA OGUMIENIE	(-)

UWAGI RZECZOZNAWCY DOTYCZ CE WYCENY

Dokonano sprawdzenia historii pojazdu w bazie CEPiK.

Wartość bazowa pojazdu, ustalona na podstawie danych Info-Ekspert jako uśredniona wartość rynkowa dla pojazdu referencyjnego, została obniżona przy zastosowaniu korekty odzwierciedlającej realne warunki transakcyjne i cen zakupu.

Oględziny wykonywał: Piotr Olszewski

Wycenę wykonał: Adam Jabłoński

OPIS STANU TECHNICZNEGO ZESPOŁÓW POJAZDU**NADWOZIE - Szkielet i poszycia zewnętrzne**

L.p.	Nazwa elementu	L / P	Rodzaj uszkodzenia	Opis	Fot. nr
1	Błotnik przedni	L	Zarysowania powłoki lakierowej		
2	Błotnik przedni	P	Zarysowania powłoki lakierowej		
3	Pokrywa przednia		Odpryski powłoki lakierowej		
4	Drzwi boczne przednie	L	Wgniecenia		
5	Drzwi boczne przednie	P	Zarysowania powłoki lakierowej, wgniecenie		
6	Drzwi boczne tylne	L	Odpryski powłoki lakierowej		
7	Drzwi boczne tylne	P	Zarysowania powłoki lakierowej		

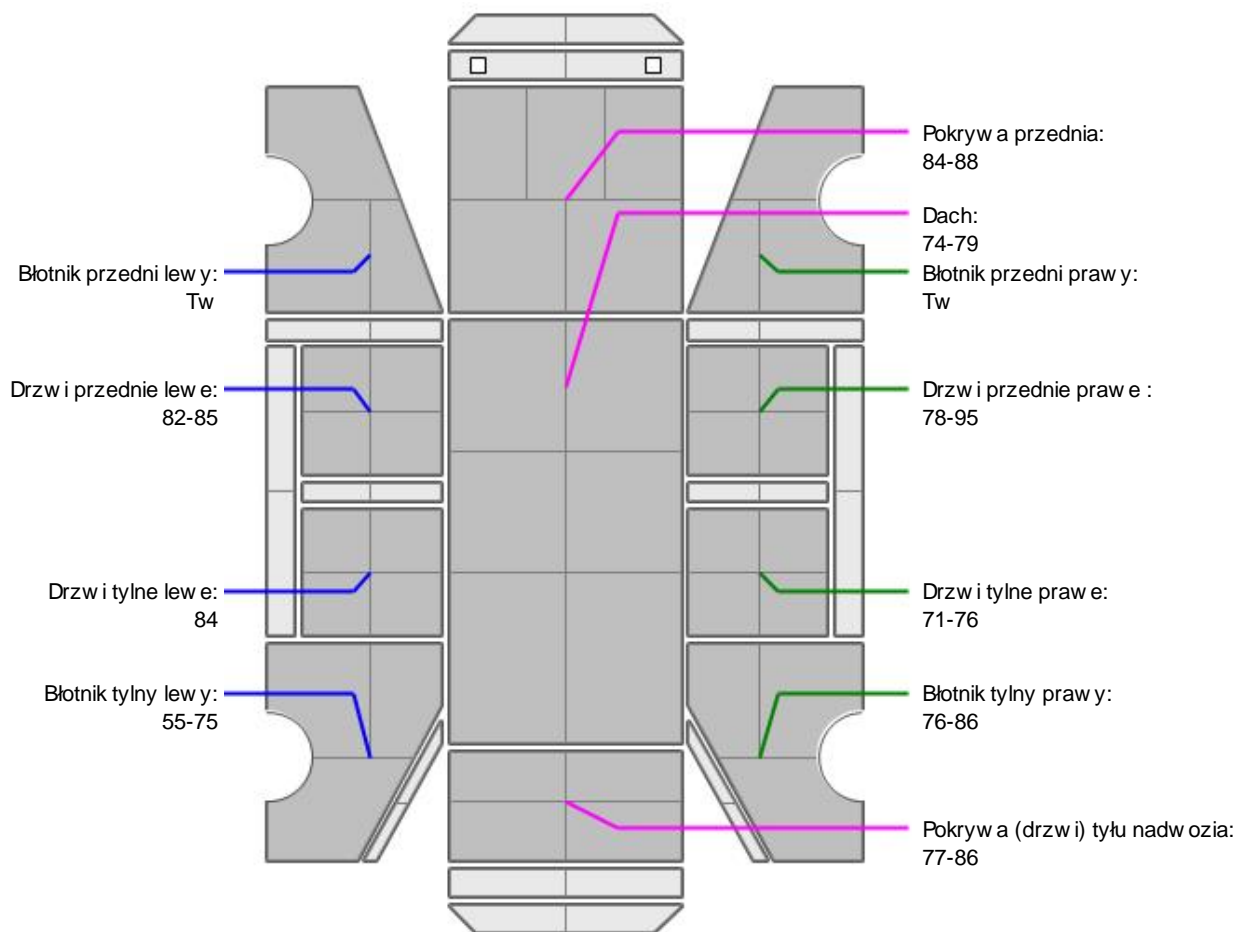
8	Dach		Zarysowania powłoki lakierowej	Brak za lepki relingu L	
9	Błotnik tylny	L	Wgniecenia		
10	Błotnik tylny	P	Wgnieciony z zarysowaniami powłoki lakierowej, ogniska korozji		
11	Drzwi tyłu nadwozia		Ogniska korozji		

Szczegółowy stan pojazdu zobrazowany w dokumentacji zdj ciowej.

Na pozostałych elementach oblawowania bryły nadwozia stwierdzono również typowe dla jego okresu eksploatacji uszkodzenia powłoki lakierowej (zarysowania, odpryski, itp.).



NADWOZIE – Opis powłoki lakierowej



L.p.	Nazwa elementu	L / P	Grubość powłoki [μm]	Opis
1	Pokrywa przednia		84-88	
2	Dach		74-79	
3	Błotnik przedni	L	Tw	
4	Drzwi przednie	L	82-85	
5	Drzwi tylne	L	84	
6	Błotnik tylny	L	55-75	
7	Błotnik przedni	P	Tw	
8	Drzwi przednie	P	78-95	
9	Drzwi tylne	P	71-76	
10	Błotnik tylny	P	76-86	
11	Pokrywa (drzwi) tyłu nadwozia		77-86	

Podane przedziały grubości powłoki lakierowej poszczególnych elementów dotyczą wyłącznie punktów pomiarowych, tj. trzech wybranych miejsc na danym elemencie nadwozia. Nie oznacza to, że w pozostałych obszarach danego elementu grubość powłoki jest jednakowa ani że nie może wykroczyć poza wskazane zakresy. Pomiary wykonano urzędowo w posiadaniu rzeczoznawcy. Pomiar wykonany innym przyrządem może się różnić.



NADWOZIE – Wyposażenie zewnętrzne

L.p.	Nazwa elementu	L / P	Rodzaj uszkodzenia	Opis	Fot. nr
1	Zderzak przedni		Zarysowany		
2	Obudowa lusterka bocznego	P	Zarysowana		
3	Zderzak tylny		Zarysowany		



NADWOZIE – Wyposażenie wewnętrzne

Wnętrze pojazdu nosi typowe dla jego okresu eksploatacji uszkodzenie wszystkich elementów.

JAZDA KONTROLNA

- | | | |
|---|-------------------------------------------------|----------|
| 1 | Główny zespół pracy silnika | BEZ UWAG |
| 2 | Praca układu kierowniczego | BEZ UWAG |
| 3 | Główny zespół (stuk) zawieszenia | BEZ UWAG |
| 4 | Zmiana biegów, działanie sprzęgła | BEZ UWAG |
| 5 | Główny zespół skrzyni biegów / bloku napędowego | BEZ UWAG |
| 6 | Skuteczność hamulca zasadniczego | BEZ UWAG |
| 7 | Skuteczność hamulca pomocniczego | BEZ UWAG |

Próba ruchowa przeprowadzona na niewielkim dystansie, na zimnym silniku, w warunkach parkingowych, z prędkością do 15 km/h.

POZOSTAŁE INFORMACJE

- Pochodzenie pojazdu**
Krajowy
- Badanie poprawności numerów identyfikacyjnych**
Numer VIN wybity na karoserii oraz numer VIN tabliczki znamionowej zgodny z DR.
- Weryfikacja odczytanego stanu drogomierza**
Odczytany z licznika.

Zastrzeżenia ograniczają opinie.

Ź Zawarte w niniejszej Wycenie/Raporcie informacje (w tym dotyczące wyposażenia) służą jedynie ogólnym celom informacyjnym. Wycena/Raport nie może być zatem traktowana jako oferta w rozumieniu przepisów Kodeksu Cywilnego oraz opisu towaru ani zapewnienia w rozumieniu art. 4 Ustawy z dnia 27 lipca 2002 roku o szczególnych warunkach sprzedaży konsumenckiej.

Ź Wycena/Raport została sporządzona w celu ustalenia istnienia albo nieistnienia uszkodzeń nieakceptowalnych poza cenę umowy korzystania z samochodu lub innych okoliczności uzgodnionych w zleceniu. Wycena/Raport nie obejmuje typowych uszkodzeń wynikających z eksploatacji samochodu oraz jego standardowego zużycia.

Ź Je li chcesz traktować ten dokument jako źródło wiedzy o samochodzie przy jego zakupie, czynisz to na własną odpowiedzialność. Rzeczoznawca s.p.j. nie ponosi odpowiedzialności za takie użycie tej Wyceny/Raporu.

Ź Niniejsza wycena służy wyłącznie do oszacowania wartości rynkowej przedmiotu wyceny i nie może być wykorzystywana do żadnego innego celu, ni wymienionego powyżej. W szczególności wycena nie może stanowić podstawy do oceny cech i stanu wycenianego obiektu przy jego zakupie.

- ü Rzeczoznawca nie bierze na siebie odpowiedzialności za wady ukryte (prawne i fizyczne) oraz ewentualne skutki wynikające z dalszego użytkowania przedmiotu wyceny, a także za skutki wykorzystania samej wyceny.
- ü Powyższa wycena nie jest ekspertyzą stanu technicznego przedmiotu wyceny i za taką nie może być uznawana, w szczególności nie może być traktowana jako gwarancja sprzedaży przedmiotu wyceny za oszacowaną wartość.
- ü Wycenę przeprowadzono w oparciu o dostarczoną dokumentację oraz badanie organoleptyczne wycenianego obiektu. Nie prowadzono badań diagnostycznych oraz weryfikacji warsztatowej przedmiotu wyceny.
- ü Nie stwierdzono dodatkowych niesprawności i/lub uszkodzeń i/lub braków w zakresie możliwym do ustalenia w warunkach oględzin tj. bez dostępu do spodu pojazdu, specjalistycznego sprzętu diagnostycznego, jazdy próbnej wykonanej w warunkach drogowych z obciążeniem.
- ü Rzeczoznawca podczas oględzin poza warszatem nie jest w stanie stwierdzić wypadkowej przeszłości pojazdu. W przypadku podwyższonych wartości pomiarów powłoki lakierowej, konieczna jest ekspertyza w warunkach warsztatowych.
- ü Rok produkcji pojazdu - nie weryfikowano. Przyjeto w oparciu o dane przekazane przez Zleceniodawcę.
- ü Niniejsza wycena nie może być publikowana w całości w jakimkolwiek dokumencie bez zgody wykonawców i bez uzgodnienia z nimi formy i treści takiej publikacji. Zakaz publikacji nie dotyczy posługiwania się wyceną w umowach cywilno-prawnych zawieranych przez zleceniodawcę i dotyczących przedmiotu.
- ü Przed odbiorem pojazdu, kupujący zobowiązany jest do konfrontacji rzeczywistego stanu z informacjami zawartymi w wycenie. Odbiór przedmiotu jest równoznaczny ze zrzeczeniem się wszelkich roszczeń, co do stanu technicznego.
- ü Nie badano poprawności i/lub budowy numerów identyfikacyjnych/seryjnych obiektu oraz nie weryfikowano prawdziwości danych obiektu.
- ü Niniejsza wycena nie może być traktowana jako gwarancja sprzedaży przedmiotu wyceny za oszacowaną wartość.
- ü W przypadku ujawnienia dodatkowych informacji dotyczących przedmiotowego pojazdu, niedostępnych w czasie wykonywania niniejszej opinii, zaprezentowane stanowisko może ulec zmianie.
- ü W opinii założono, że nie wykryto żadnych faktów, które mogłyby istotnie wpływać na wartość wycenionego pojazdu, jeżeli w opisie pojazdu nie widnieje inaczej.
- ü Rzeczoznawca nie ponosi odpowiedzialności za ewentualne błędy wynikające z przedstawionych informacji otrzymanych od użytkownika/sprzedawcy/zamawiacza wyceny, jeżeli brak podstaw do kwestionowania ich zgodnie ze stanem rzeczywistym lub te ustalenie stanu rzeczywistego przez rzeczoznawcę było niemożliwe lub znacznie utrudnione.
- ü Wyposażenie standardowe wg. Info - Ekspert. Rzeczoznawca nie ponosi odpowiedzialności za ewentualne błędy programu. Lista wyposażenia w wycenie ma charakter poglądowy i nie potwierdza kompletności. Aby ustalić specyfikacje fabrycznego wyposażenia należy zwrócić się do dealera.
- ü W warunkach, w jakich przeprowadzono oględziny rzeczoznawca nie miał możliwości zweryfikowania poprawności działania całego wyposażenia.
- ü Opis stanu technicznego pojazdu jest ważny na dzień oględzin. Rzeczoznawca nie bierze odpowiedzialności za zmiany stanu pojazdu wynikające z dalszej eksploatacji lub postoju (np. uszkodzenie akumulatora, powłoki lub powstanie ognisk korozji, uszkodzenie układu hamulcowego, itp.) – zaleca się sprawdzenie daty wyceny.
- ü Jeżeli elementy jednostki napędowej, układu przeniesienia napędu itp., są rozmontowane, rzeczoznawca nie weryfikuje kompletności poszczególnych układów. Możliwość wystąpienia braków w kompletacji (np. ze względu na wykorzystanie unieruchomionego pojazdu jako „dawcy części”).
- ü Nie weryfikowano odczytanego stanu drogomierza z zapisami w urządzeniach elektronicznych pojazdu. Rzeczoznawca nie dokonuje oceny autentyczności przebiegu.
- ü W przypadku pojazdów z niesprawnym akumulatorem lub bez niego - podłączenie sprawnego akumulatora nie gwarantuje sprawności technicznej pojazdu. W związku z tym przyjmuje się, iż stan techniczny pojazdu jest nieznan, istnieje ryzyko ujawnienia wad ukrytych i dodatkowych uszkodzeń.
- ü Nie weryfikowano gwarancji, statusu pakietów serwisowych i kompletności w zakresie sprzętu dodatkowego, z którym przedmiot był zamówiony.

Dokument wystawiony elektronicznie, w pełni bez podpisu

DOKUMENTACJA FOTOGRAFICZNA



Fot. nr 1



Fot. nr 2



Fot. nr 3



Fot. nr 4



Fot. nr 5



Fot. nr 6



Fot. nr 7



Fot. nr 8



Fot. nr 9



Fot. nr 10



Fot. nr 11



Fot. nr 12



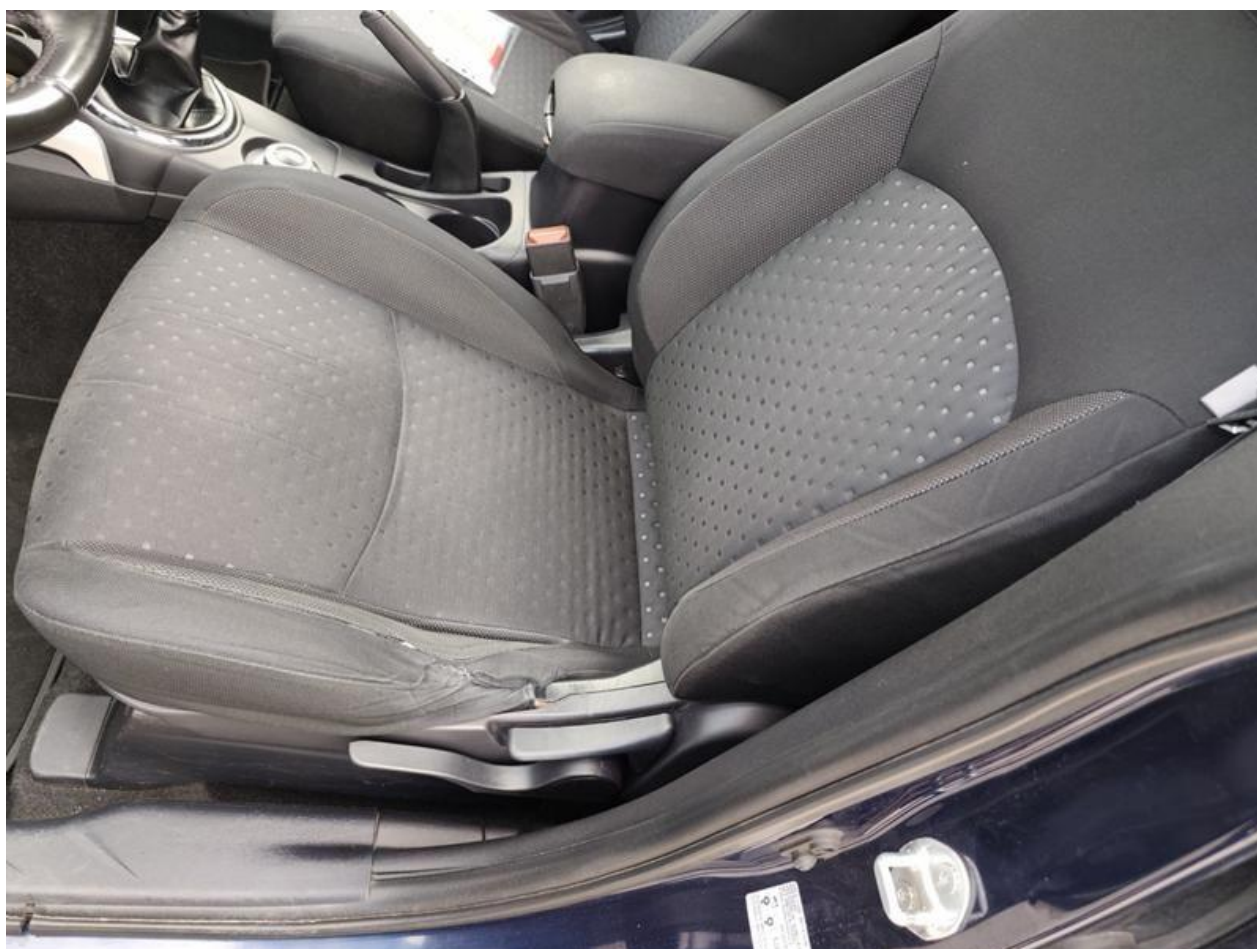
Fot. nr 13



Fot. nr 14



Fot. nr 15



Fot. nr 16



Fot. nr 17



Fot. nr 18



Fot. nr 19



Fot. nr 20



Fot. nr 21



Fot. nr 22



Fot. nr 23



Fot. nr 24



Fot. nr 25



Fot. nr 26



Fot. nr 27



Fot. nr 28



Fot. nr 29



Fot. nr 30



Fot. nr 31



Fot. nr 32



Fot. nr 33



Fot. nr 34



Fot. nr 35



Fot. nr 36



Fot. nr 37



Fot. nr 38



Fot. nr 39



Fot. nr 40



Fot. nr 41



Fot. nr 42



Fot. nr 43



Fot. nr 44



Fot. nr 45



Fot. nr 46



Fot. nr 47



Fot. nr 48



Fot. nr 49



Fot. nr 50



Fot. nr 51



Fot. nr 52



Fot. nr 53



Fot. nr 54



Fot. nr 55



Fot. nr 56



Fot. nr 57



Fot. nr 58



Fot. nr 59



Fot. nr 60



Fot. nr 61



Fot. nr 62



Fot. nr 63



Fot. nr 64



Fot. nr 65



Fot. nr 66



Fot. nr 67



Fot. nr 68



Fot. nr 69



Fot. nr 70



Fot. nr 71



Fot. nr 72



Fot. nr 73



Fot. nr 74



Fot. nr 75



Fot. nr 76



Fot. nr 77



Fot. nr 78



Fot. nr 79



Fot. nr 80



Fot. nr 81



Fot. nr 82



Fot. nr 83



Fot. nr 84



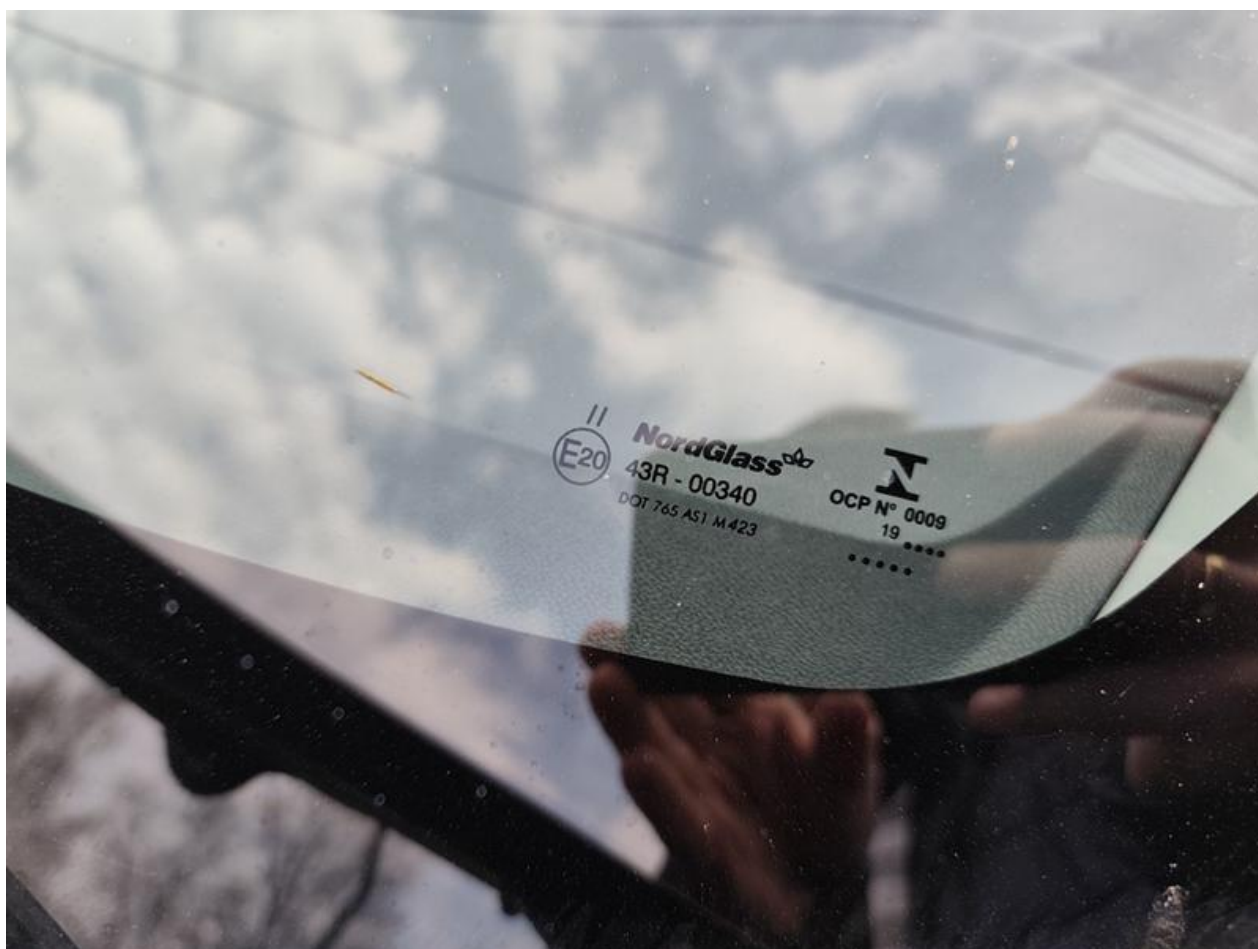
Fot. nr 85



Fot. nr 86



Fot. nr 87



Fot. nr 88



Fot. nr 89



Fot. nr 90



Fot. nr 93



Fot. nr 94



Fot. nr 95



Fot. nr 96



Fot. nr 97



Fot. nr 98

