

## Raport z oględzin pojazdu

Numer raportu	217681/1/26-11401	Data raportu	09-01-2026
Rzeczoznawcy	Jacek Ducki (NEW) mgr inż. Przemysław Ostap	Data oględzin	29-12-2025
Nr zlecenia	PCM(DZS)/GDA/100317/25/12/18Miejsce oględzin	MASTER1 POZNAŃ/KOMORNIKI, PLAT...	

### Dane pojazdu

Numer identyfikacyjny (VIN)	<b>WV2ZZZSK5PX008405</b>
Marka, model	VOLKSWAGEN Caddy 20-
Typ, wersja	Caddy 2.0 TDI DSG
Numer rejestracyjny	DW7TE86
Silnik (rodz./poj./moc)	diesel/1968 ccm/90 kW
Stan licznika	214 011 km
Data 1. rej./rok prod.	03-08-2022/2022
Data nast. bad. techn.	31-07-2027
Nadwozie	KOM 5/5
Lakier	biały/UNI
Skrzynia biegów	automatyczna



### Wyposażenie pojazdu

6 głośników, Asystent unikania kolizji i hamowania podczas skręcania, po wykryciu pojazdu jadącego z naprzeciwka, Automatyczne sterowanie reflektorami z oddzielnymi światłami do jazdy dziennej, Centralny zamek sterowany pilotem, z możliwością uruchamiania od wewnątrz, Drzwi boczne przesuwne po lewej stronie, Drzwi boczne przesuwne po prawej stronie, ESP - system stabilizacji toru jazdy z ASR, ABS, MSR asystent hamowania i stabilizacją przyczepy, Elektryczna blokada drzwi przesuwanych, Elementy dekoracyjne na desce rozdzielczej, Bright Brushed Gray, Emergency call - automatyczne wzywianie pomocy, Fotel kierowcy z regulacją wysokości, Gniazdo 12V, Gniazdo 12V w przestrzeni ładunkowej, tył, Immobilizer, Interfejs Bluetooth, Kamera multifunkcyjna, Kierownica wielofunkcyjna, skórzana, Klimatyzacja półautomatyczna Climatic, Kluczyki składane (dwa), Konsola środkowa z uchwytyami na 2 napoje, Konsola środkowa zamykana z dwoma uchwytami na napoje, Koło zapasowe - pełnowymiarowe stalowe, Lakier uni, Lusterka boczne regulowane elektrycznie, podgrzewane, Lusterko wsteczne wewnętrzne, Obudowy lusterek czarne, klamki lakierowane w kolorze nadwozia, srebrna prowadnica drzwi przesuwanych, Okno stałe w przestrzeni pasażerskiej, ładunkowej, z przodu po lewej stronie, Okno stałe w przestrzeni pasażerskiej, ładunkowej, z przodu po prawej stronie, Okno stałe w przestrzeni pasażerskiej, ładunkowej, z tyłu po lewej stronie, Okno stałe w przestrzeni pasażerskiej, ładunkowej, z tyłu po prawej stronie, Osłona przeciwsłoneczna z lusterkami, prawa, Osłona przestrzeni ładunkowej, Oświetlenie LED w przestrzeni pasażerskiej, Pasy bezpieczeństwa kierowcy i pasażera z regulacją wysokości, Pasy bezpieczeństwa w 2 rzędzie siedzeń, Poduszki powietrzne boczne+centralna dla kierowcy i pasażera, kurtyny powietrzne z przodu i z tyłu, Przygotowanie do montażu relingów, Prędkościomierz, licznik przebiegu, obrotomierz, wskaźnik ilości paliwa, zegar, Radio Composition Colour, kolorowy ekran dotykowy 8,25", 2xUSB, 6 głośników, Reflektory przednie podwójne, halogenowe, Regulacja zasięgu reflektorów, Schowek nad głowami kierowcy i pasażera, z dwoma uchwytami, Sygnalizacja niezapiętych pasów bezpieczeństwa, System Lane Assist, asystent utrzymania toru jazdy, System awaryjnego hamowania Front Assist oraz rozpoznawania pieszych i rowerzystów, System okresowej kontroli wycieraczki i spryskiwacza tylnej szyby, System start-stop, system rekuperacji odzyskujący energię podczas hamowania, System wykrywania zmęczenia kierowcy (Driver Alert), Szyba przednia termoizolacyjna, Szyba tylna ogrzewana, Tapicerka materiałowa, podwójna krata, Tapicerka siedzeń Pinestripe, Tempomat z ogranicznikiem prędkości, Tuner radiowy cyfrowy DAB+, Tylna kanapa trzyosobowa, dzielona 60:40, składana z możliwością demontażu, Uchwyt ISOFIX w zewnętrznych miejscach na tylnej kanapie, Uchwyty ISOFIX do instalacji fotelika dziecięcego, tył, Wskaźnik ciśnienia w oponach, Wspomaganie układu kierowniczego Servotronic, zależne od prędkości, Wycieraczka przednia, sterowanie z czujnikiem światła, Wycieraczka szyby tylnej, Wykładzina dywanowa w kabinie kierowcy, Wykładzina dywanowa w przestrzeni pasażerskiej, Wylącznik poduszki powietrznej, App Connect - widok ekranu smartfona na ekranie radia, Czujnik odległości przy parkowaniu - tył, Drzwi tylne dwuskrzydłowe asymetryczne, z oknami, Felgi aluminiowe 16, Wien, z ogumieniem 205/60 o zmniejszonym oporze toczenia, Fotele przednie AGR, z podłokietnikami, Gniazdo 2x USB-C z przodu oraz gniazdo USB-C do ładowania z tyłu, Kamera cofania, Klimatyzacja automatyczna Climatronic, 2 strefy, filtr antyalergenowy, Konsola środkowa z regulowanym podłokietnikiem oraz 2 uchwytami z przodu do napojów, Pakiet Lights & Vision, Pakiet Zimowy, Składane stoliki w tylnej części oparcia przednich foteli, Szyby przyciemniane w przedziale pasażerskim-ładunkowym, termoizolacyjne w kabinie kierowcy, Zderzaki lakierowane w kolorze nadwozia

### Ogumienie

Oś	Koło	Producent, typ	Rozmiar	Profil zmierzony
przednia	prawe	FIRESTONE, WINTER HAWK 4	205/60 16 92H	7,0 mm
	lewe	FIRESTONE, WINTER HAWK 4	205/60 16 92H	7,0 mm
tylna	prawe	FIRESTONE, WINTER HAWK 4	205/60 16 92H	4,0 mm
	lewe	FIRESTONE, WINTER HAWK 4	205/60 16 92H	6,0 mm

### Dokumenty i akcesoria

[Dokumenty rej.] - POLISA UBEZP. (Nie.), Kluczyki (TAK - 2), Tablice rejestracyjne (TAK - 2), Dowód rejestracyjny (TAK), Karta pojazdu (NIE)

### Grubość powłoki lakierowej

W zakresie do 150 µm

Poz.	Nazwa części	Przedział grubości powłoki lakierowej [µm]
1	Pokrywa komory silnika	do 150
2	Błotnik przedni lewy	do 150
3	Błotnik przedni prawy	do 150
4	Słupek przedni lewy	do 150
5	Słupek przedni prawy	do 150
6	Słupek środkowy lewy	do 150
7	Słupek środkowy prawy	do 150
8	Próg lewy	do 150
9	Próg prawy	do 150
10	Dach	do 150
11	Drzwi przednie lewe	do 150

12	Drzwi przednie prawe	do 150
13	Drzwi tylne lewe	do 150
14	Drzwi tylne prawe	do 150
15	Błotnik tylny lewy/ściana boczna lewa	do 150
16	Błotnik tylny prawy/ściana boczna prawa	do 150
17	Pokrywa bagażnika	do 150

**Stwierdzone uszkodzenia**

Poz.	Nazwa pozycji	Opis uszkodzeń	Kwalifik.	Naprawa [rbg]
1	Dywaniki podłogi przód	rozerwanie, ubytki materiału	WY	2,4
2	Okładzina zderzaka przedniego	rysa/odprysk	NA	1
3	Drzwi części ład.przesuwne R	rysa/odprysk, wgniecenie/odkształcenie	NA	1
4	Okładzina zderzaka tylnego	rysa/odprysk	NA	0,8
5	Tarcza koła aluminiowa przód R	rysa/odprysk, ubytki materiału	NA	2
6	Tarcza koła aluminiowa przód L	rysa/odprysk		

DOKUMENTACJA FOTOGRAFICZNA



**Fot. 1**  
Przekątna przednia lewa



**Fot. 2**  
Przód

DOKUMENTACJA FOTOGRAFICZNA



**Fot. 3**  
Przekątna przednia prawa



**Fot. 4**  
Próg prawy (widok od przodu)

DOKUMENTACJA FOTOGRAFICZNA



**Fot. 5**  
Bok prawy z przodu



**Fot. 6**  
Bok prawy z tyłu

DOKUMENTACJA FOTOGRAFICZNA



**Fot. 7**  
Przekątna tylna prawa



**Fot. 8**  
Tył

DOKUMENTACJA FOTOGRAFICZNA



**Fot. 9**  
Przekątna tylna lewa



**Fot. 10**  
Bok lewy z tyłu

DOKUMENTACJA FOTOGRAFICZNA



**Fot. 11**  
Bok lewy z przodu

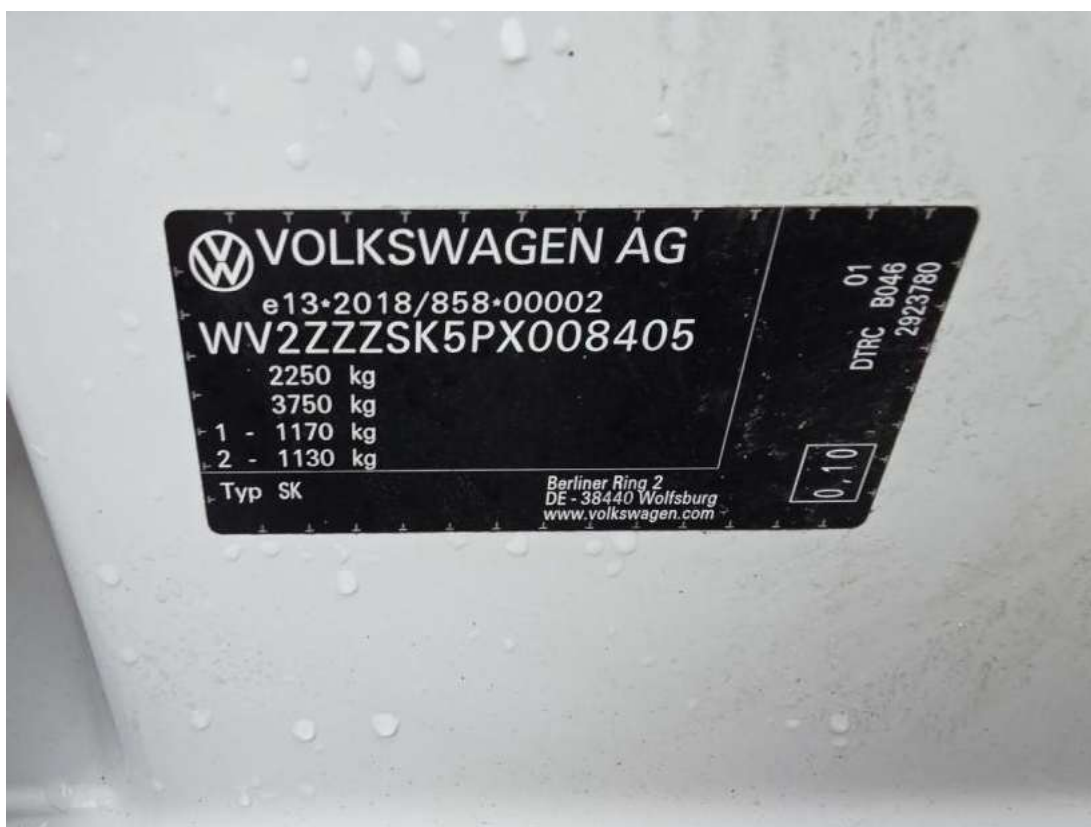


**Fot. 12**  
Próg lewy (widok od przodu)

DOKUMENTACJA FOTOGRAFICZNA



**Fot. 13**  
Numer identyfikacyjny

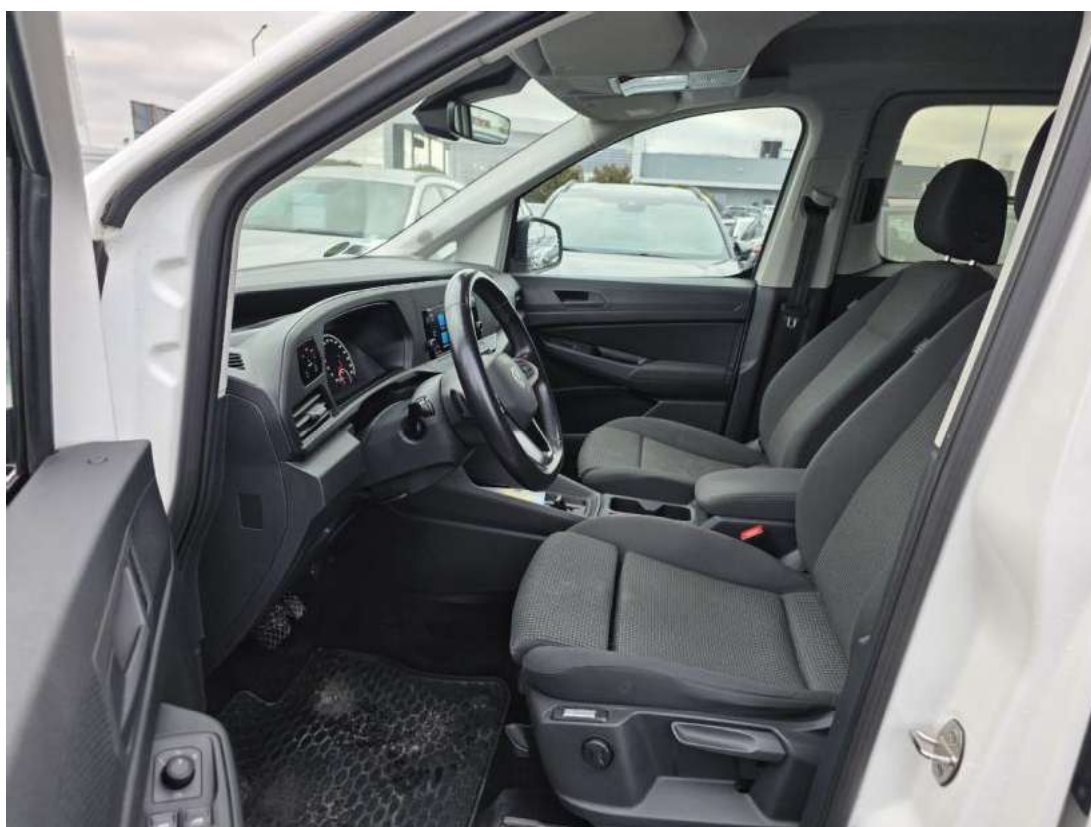


**Fot. 14**  
Tabliczka znamionowa

DOKUMENTACJA FOTOGRAFICZNA



**Fot. 15**  
Zestaw wskaźników - przebieg



**Fot. 16**  
Widok przez otwarte drzwi przednie lewe

DOKUMENTACJA FOTOGRAFICZNA



**Fot. 17**

Widok przez otwarte drzwi tylne lewe



**Fot. 18**

Widok z tylnej kanapy na deskę rozd.

DOKUMENTACJA FOTOGRAFICZNA



**Fot. 19**  
Konsola środkowa



**Fot. 20**  
Tuneł środkowy

DOKUMENTACJA FOTOGRAFICZNA



**Fot. 21**

Kierownica (na wprost)



**Fot. 22**

Kierownica z lewej strony

DOKUMENTACJA FOTOGRAFICZNA



**Fot. 23**  
Komora silnika



**Fot. 24**  
Bagażnik

DOKUMENTACJA FOTOGRAFICZNA



**Fot. 25**  
Koło zapasowe



**Fot. 26**  
Spód pojazdu przód

DOKUMENTACJA FOTOGRAFICZNA



**Fot. 27**  
Spód pojazdu tył



**Fot. 28**  
Tarcza hamulcowa przednia lewa

DOKUMENTACJA FOTOGRAFICZNA



**Fot. 29**

Tarcza hamulcowa przednia prawa



**Fot. 30**

Tarcza hamulcowa tylna prawa

DOKUMENTACJA FOTOGRAFICZNA



**Fot. 31**  
Tarcza hamulcowa tylna lewa



**Fot. 32**  
Dowód rej. Str. 1

DOKUMENTACJA FOTOGRAFICZNA



**Fot. 33**  
Dow. Rej. Str.2 i klucze



**Fot. 34**  
Książka serwisowa – dane

DOKUMENTACJA FOTOGRAFICZNA



**Fot. 35**  
Książka serwisowa – ostatni przegląd



**Fot. 36**  
Instrukcje

DOKUMENTACJA FOTOGRAFICZNA



**Fot. 37**

Zderzak - zdjęcie poglądowe 1



**Fot. 38**

Zderzak - zdjęcie poglądowe 2

DOKUMENTACJA FOTOGRAFICZNA



**Fot. 39**  
Zderzak - Rysa/odprysk 1



**Fot. 40**  
Zderzak - Rysa/odprysk 2

DOKUMENTACJA FOTOGRAFICZNA



**Fot. 41**  
Zderzak() - Rysa/odprysk 3



**Fot. 42**  
Felga aluminiowa przednia P - zdjęcie poglądowe 1

DOKUMENTACJA FOTOGRAFICZNA



**Fot. 43**

Felga aluminiowa przednia P - zdjęcie pogładowe 2



**Fot. 44**

Felga aluminiowa przednia P - Rysa/odprysk 1

DOKUMENTACJA FOTOGRAFICZNA



**Fot. 45**  
Felga aluminiowa przednia P - Rysa/odprysk 2



**Fot. 46**  
Felga aluminiowa przednia P() - Rysa/odprysk 3

DOKUMENTACJA FOTOGRAFICZNA



**Fot. 47**

Drzwi tylne P - zdjęcie pogładowe 1



**Fot. 48**

Drzwi tylne P - Wgniecenie/odkształcenie 1

DOKUMENTACJA FOTOGRAFICZNA



**Fot. 49**

Zderzak tylny - zdjęcie pogładowe 1



**Fot. 50**

Zderzak tylny - zdjęcie pogładowe 2

DOKUMENTACJA FOTOGRAFICZNA



**Fot. 51**  
Zderzak tylny - Rysa/odprysk 1



**Fot. 52**  
Zderzak tylny - Rysa/odprysk 2

DOKUMENTACJA FOTOGRAFICZNA



**Fot. 53**

Zderzak tylny - Wgniecenie/odkształcenie 1



**Fot. 54**

Felga Aluminiowa przednia L - zdjęcie poglądowe 1

DOKUMENTACJA FOTOGRAFICZNA



**Fot. 55**  
Felga Aluminiowa przednia L - Rysa/odprysk 1



**Fot. 56**  
Felga Aluminiowa przednia L - Rysa/odprysk 2

DOKUMENTACJA FOTOGRAFICZNA



**Fot. 57**

Felga Aluminiowa przednia L() - Rysa/odprysk 3



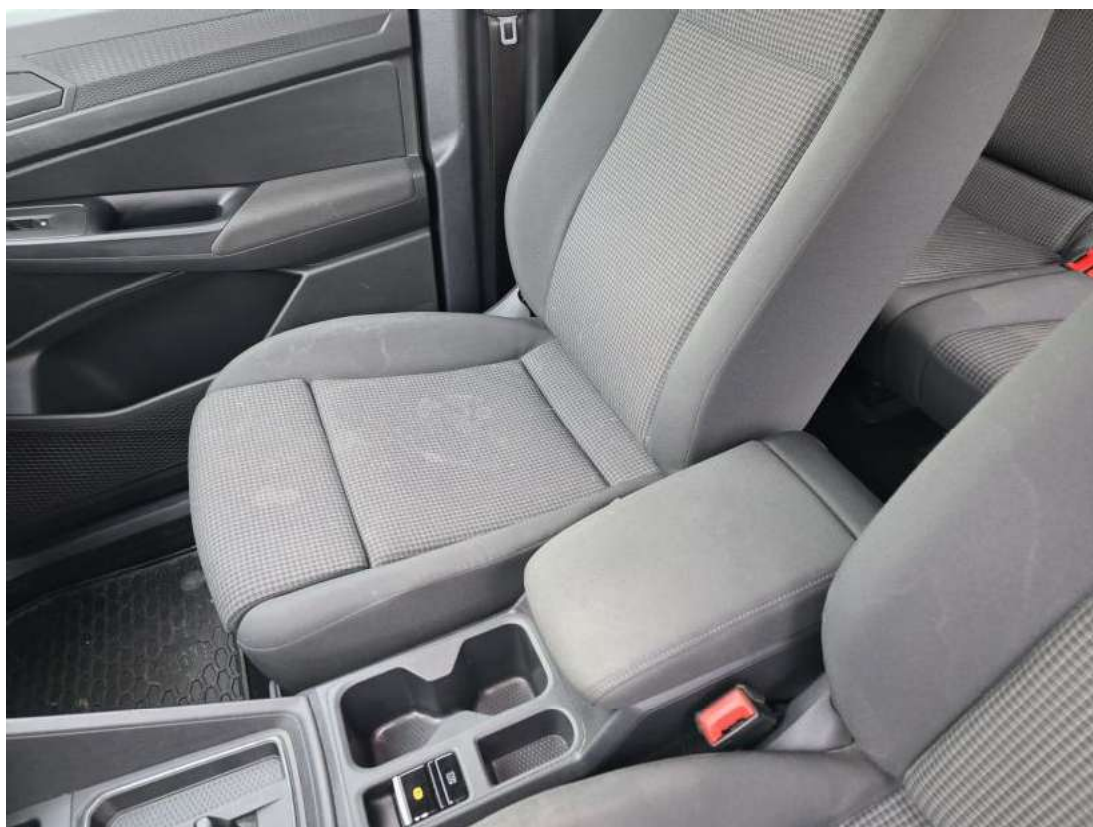
**Fot. 58**

Fotel prz. lew. - zdjęcie poglądowe 1

DOKUMENTACJA FOTOGRAFICZNA



**Fot. 59**  
Fotel prz. lew. - Inne 1

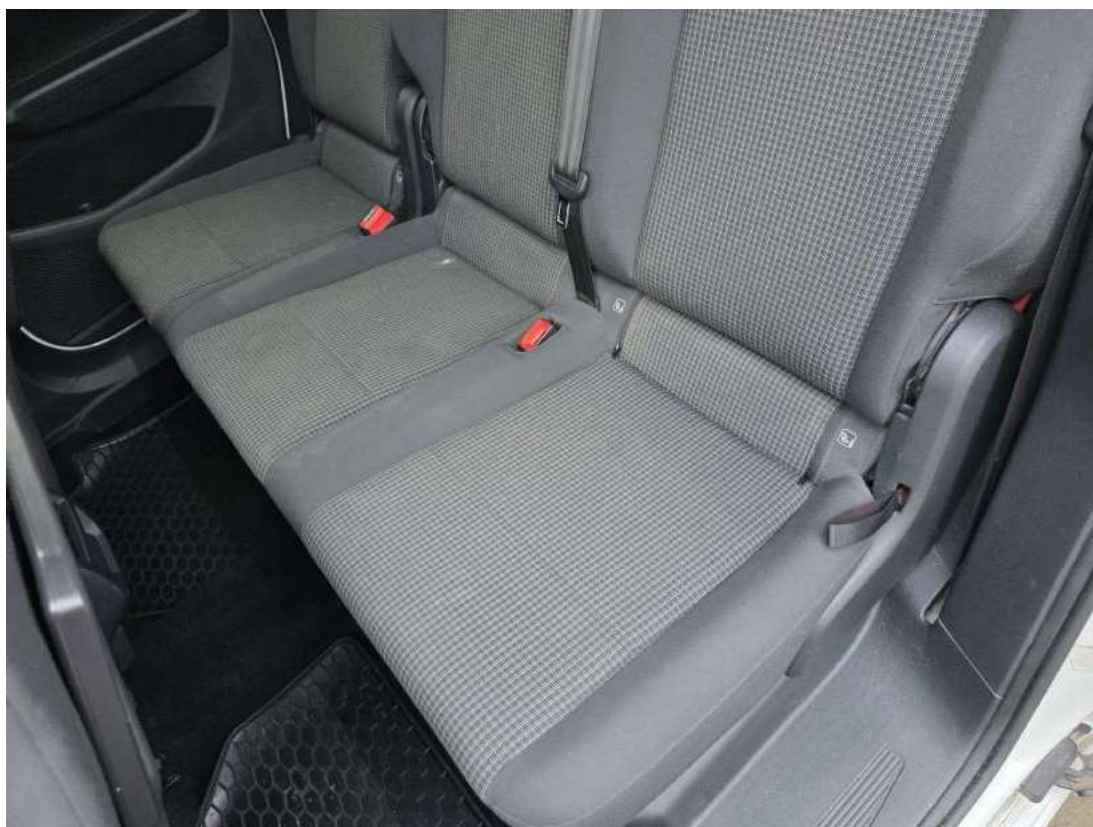


**Fot. 60**  
Fotel prz. praw. - zdjęcie poglądowe 1

DOKUMENTACJA FOTOGRAFICZNA



**Fot. 61**  
Fotel prz. praw. - Inne 1



**Fot. 62**  
Kanapa tyl. - Inne 1

DOKUMENTACJA FOTOGRAFICZNA



**Fot. 63**

Wykładzina podłogi - Rozerwanie



**Fot. 64**

Wykładzina podłogi - Rozerwanie