



# Zustandsbericht

- Protokoll der Fahrzeugbewertung -

Berichts-Nr: 9265078  
vom: 21.10.2025

## » Übersicht

**Auftrags-Nr:** 1002146850  
**Besichtigt am:** 20.10.2025 14:04  
**Berichts-Nr:** 9265078  
**FIN:** WAUZZZF48NA041101



Fahrzeugansicht - diagonal  
vorne links



Fahrzeugansicht - diagonal  
hinten rechts



Innenraum - Cockpit mit  
Laufleistung



# Zustandsbericht

- Protokoll der Fahrzeugbewertung -

Berichts-Nr: 9265078  
vom: 21.10.2025

## » Fahrzeugdaten

<b>Fahrzeugkategorie:</b>	Personenkraftwagen
<b>Fahrzeugart:</b>	Kombi
<b>Hersteller:</b>	Audi
<b>Modell:</b>	A4
<b>HSN / TSN:</b>	0588 / BNW
<b>Erstzulassungsdatum:</b>	05.05.2022
<b>Laufleistung:</b>	50.120 km
<b>Nachweis Kilometerstand:</b>	
<b>Farbe:</b>	Mythoschwarz Metallic
<b>Farbe Dach:</b>	Mythoschwarz Metallic
<b>Antriebsart:</b>	Frontantrieb
<b>Motorisierung/Kraftstoff:</b>	Benzin
<b>Hubraum:</b>	2.000 ccm
<b>Leistung:</b>	110 kW (150 PS)
<b>Fahrzeuglänge:</b>	4.762 mm
<b>Fahrzeughöhe:</b>	1.435 mm
<b>Fahrzeugbreite:</b>	1.847 mm
<b>Zulässiges Gesamtgewicht:</b>	2.160 kg
<b>Radstand:</b>	2.820 mm
<b>Anzahl Achsen:</b>	2
<b>Zylinder:</b>	4
<b>Schadstoffklasse:</b>	Euro 6
<b>Anzahl Türen:</b>	4
<b>Anzahl Sitze:</b>	5
<b>Getriebe:</b>	Automatik 7-Gang
<b>Polsterart:</b>	Stoff
<b>Interieurfarbe:</b>	schwarz-schwarz/schwarz-schwarz/schwarz/titangrau
<b>Anzahl vorhandene Schlüssel:</b>	2

## » Dokumente & Wartung

<b>Nächste HU:</b>	04.2026
<b>Zulassungsbescheinigung (ZBT1 Original) vorhanden:</b>	Ja
<b>Zulassungsbescheinigung entgegengenommen:</b>	Ja
<b>Kennzeichen entgegengenommen:</b>	Beide
<b>Wartungsheft:</b>	Digital
<b>Wartungsnachweis:</b>	Nicht prüfbar
<b>Datum der letzten Wartung:</b>	
<b>Km-Stand bei letzter Wartung:</b>	
<b>Restlauf bis Service:</b>	4.000 KM



# Zustandsbericht

- Protokoll der Fahrzeugbewertung -

Berichts-Nr: 9265078  
vom: 21.10.2025

## » Fahrzeugausstattung

4 Zyl.Ottomotor 2,0L Aggr. 06N.A 888evo4	Elektromechanische Parkbremse
4-Zylinder-Ottomotor 2,0 L/110 KW (16V) Turbo FSI, homogen	Elektromechanische Servolenkung
Grundmotor ist: T2J/T5H/T4X	Entfall Modellbezeichnung und Leistungs-/Technologie-Schriftzug
8 Lautsprecher	Fahrerinformationssystem mit Farbdisplay
A4	Fahrzeuge mit besonderen Produktaufwertungsmaßnahmen
Abgaskonzept, EU6 AP	Fahrzeugklassen-Differenzierung-8W0/8WA-
Abwahl Audi phone box	Fensterschachteile in schwarz (Gummi)
Abwicklung Serie	Fernlichtassistent
Airbag für Fahrer und Beifahrer mit Beifahrer-Airbag-Deaktivierung	Fertigungsablauf Standard
Akzentflächen schwarz matt	Folienbeklebung
Audi AG	Frontantrieb
Audi connect Navigation & Infotainment	Frontscheibe in Wärmeschutz- und Akustikverglasung
Audi connect Notruf & Service mit Audi connect Remote & Control	Fußgängerschutzmaßnahmen erweitert
Audi pre sense city	Fußhebelwerk "Standard"
Audi Smartphone Interface	Fußmatten vorn und hinten
Aufhebung der Begrenzung Höchstgeschwindigkeit auf 210 km/h	Ganzjahresreifen 225/50 R 17
Aufkleber/Schilder, englisch-deutsch	Gepäckraumauskleidung (Ausf.2)
Außenspiegel elektrisch einstell-, beheiz- und anklappbar, beidseitig automatisch abblendend	Gepäckraumklappe elektrisch öffnend und schließend
Außenspiegel links, asphärisch	Geschwindigkeitsregelanlage mit Geschwindigkeitsbegrenzer
Außenspiegel rechts, asphärisch	Gewichtsbereich 7 nur Einbausteuerung keine Bedarfsprognose
Außenspiegelgehäuse in Wagenfarbe	Gewichtsklasse Vorderachse Gewichtsbereich 7
Basis	Gurtanlegekontrolle
Batterie 380A (68Ah)	Heckblende (ECE)
Batterie/Generator Kapazität Standard	Innenbeleuchtung
Bauteilesatz ohne länderspezifische Bauvorschrift	Innenspiegel automatisch abblendend, rahmenlos
Betriebserlaubnis Nachtrag	Instrumenteneinsatz, Anzeige in KM/H
Bluetooth-Schnittstelle	Kältemittel R1234yf
Bordliteratur in Deutsch	Kategorie 0
Bordwerkzeug	Kein Selbstabholer
Businesspaket	Kein Sonderfahrzeug, Standard-Ausführung
Dach in Wagenfarbe	Keine Aktionsausführung
Dachhimmel in Stoff in spezifischer Farbe	Kennzeichenträger vorn
Dachreling Schwarz	Kindersicherheits-Paket
Datenmodul Europa	Kindersicherung, elektrisch betätigt
Dekoreinlagen Diamantlack silbergrau	Kindersitzbefestigung ISOFIX für den Beifahrersitz
Digitaler Radioempfang	Kindersitzbefestigung ISOFIX und Top Tether für die äußeren Fondsitze
Doppelton-Signalhorn	Klimaautomatik
Einbauteile f.4 Zyl.Motore	Kofferraumbodenmatte
Einparkhilfe plus	Komfortschlüssel inkl.
Einsatz für bleifreie Betankung	sensorgesteuerterGepäckraumverriegelung inkl. Gepäckraumklappe elektrisch öffnend und schließend
Einstiegsleisten mit Aluminiumeinlegern vorn	



# Zustandsbericht

- Protokoll der Fahrzeugbewertung -

Berichts-Nr: 9265078  
vom: 21.10.2025

Komfortschlüssel ohne Safelock	Ohne Nackengebläse
Kopfstützen vorn	Ohne Scheinwerferreinigungsanlage
Kraftstoffbehälter mit erhöhtem Füllvolumen	Ohne Sitzbelüftung/Massagesitze
Kraftstoffsystem Otto-Direkteinspritzung(FSI)	Ohne Spurhalteassistent
Ladeboden	Ohne Spurwechselassistent
Ländergruppe A	Ohne Systeme für den Fahrzeugzugang
Landesverkaufsprogramm Deutschland	Ohne Verkehrszeichenerkennung
Lederlenkrad 3-Speichen mit Multifunktion plus	Ohne Vorbereitung für VTS (Vehicle-Tracing System)
LED-Heckleuchten	Ohne Wärmespeicher/Zusatzheizung
Linkslenker	Ohne Windschott
Mild-Hybrid	Ohne Zündanlaß-Schloß-Sperrsystem, ohne Lenkungssperre
Mit Multifunktionskamera	Ohne zus. Karosserieabdeckungen seitlich(Steinschlagschutz)
Mit spez.Schilder/Aufkleber/ Sicherheitszertifikate für Deutschland	Ohne zus. Triebwerks-Unterschutz
Mittelarmlehne vorn	Ohne zus.Warnleuchten
MMI Navigation plus mit MMI touch	Ohne Zusatz-/Standheizung
Motorabdeckung	Ohne zusätzliche Bereifung
Nicht Heissland	Ottomotor
Nichtraucherausführung	PKW-Ausführung
Normalsitze vorn	Privacy Verglasung (Scheiben abgedunkelt)
Ohne Ablagepaket	Räder der Serie
Ohne AdBlue-Tank	Räder, 10-Speichen, 7,5Jx17, Reifen 225/50 R17
Ohne Anhängervorrichtung	Radschrauben Standard
Ohne Audi drive select	Rechtsverkehr
Ohne Belederung	Regionscode " ECE " für Radio
Ohne besondere Farbausstattung	Reifen ohne Festlegung der Reifenmarke
Ohne besondere Karosseriemaßnahmen	Reifendruck-Kontrollanzeige
Ohne Car2X	Reifenreparaturset
Ohne Dacheinsatz (Volldach)	Reifensteuerung 17" Ganzjahresreifen
Ohne Dekorfolien/Embleme	Riemenstartergenerator RSG 12V 130-200 A
Ohne erweitertem Sicherheitssystem	Rücksitzlehne, geteilt umklappbar
Ohne Feuerlöscher	S tronic
Ohne Frontspoiler	Scheiben seitlich und hinten in Wärmeschutzverglasung
Ohne Garagentoröffner	Scheibenbremsen hinten, 16 Zoll (ECE)
Ohne Head-up-Display	Scheibenbremsen vorn, 16 Zoll (ECE)
Ohne Heckspoiler	Scheinwerfer
Ohne Hinterachsgetriebe	Seitenairbags vorn und Kopfairbagsystem
Ohne integriertes Mautsystem	Serienfahrwerk
Ohne Kamerasysteme/Umfeldsensorik	Serienkraftstoff-Erstbefüllung
Ohne Kompensor	Serienqualität
Ohne Lehnenentriegelung für Vordersitze	Serviceanzeige 30000 km oder 2 Jahre ( variabel )
Ohne Lendenwirbelstütze in den Sitzlehnen	Sicherheitsgurte in Schwarz
Ohne Multimedia" im Fahrzeug	Sitzheizung vorn
	Sonnenblende auf Fahrer- und Beifahrerseite



# Zustandsbericht

- Protokoll der Fahrzeugbewertung -

Berichts-Nr: 9265078  
vom: 21.10.2025

Sonnenschutzrollo manuell für die Türscheiben hinten

spezielles Typschild EU

Standard

Standardabgasanlage

Standardelektrik

Standard-Klimazonen

Start-Stop-System

Steuerung (werksintern)

Steuerungsnummer 8

Stoff Index

Stoßfänger verstärkt

Tagfahrlicht

Tiptronic

Trägerfrequenz 433,92 bis 434,42 MHz

Transportschutz (Ausf.1)

Türgriffe in Wagenfarbe

Typprüfland Deutschland

Variant/Avant

Variante Grundausstattung

Verbandmaterial mit Warndreieck und Warnwesten

Vorbereitung für Functions on Demand

Vordersitze manuell einstellbar

Wegfahrsperrung elektronisch



# Zustandsbericht

- Protokoll der Fahrzeugbewertung -

Berichts-Nr: 9265078  
vom: 21.10.2025

## » Bereifung

### MONTIERTE BEREIFUNG

Hersteller	Ort	Position	Typ	Felge	Dimension	Profiltiefe
Sonstige	Vorne	Links	Ganzjahresreifen	Aluminium	225/50 R 17 98 W	7,0 mm
Sonstige	Vorne	Rechts	Ganzjahresreifen	Aluminium	225/50 R 17 98 W	7,0 mm
Goodyear	Hinten	Links	Ganzjahresreifen	Aluminium	225/50 R 17 98 V	7,0 mm
Goodyear	Hinten	Rechts	Ganzjahresreifen	Aluminium	225/50 R 17 98 V	7,0 mm

**Reifen zulässig:** Ja

**Reifen verkehrssicher:** Ja

### ERSATZ-/NOTRAD & ZUBEHÖR

**Bordwerkzeug vorhanden:** Ja

**Tirefit vorhanden:** Ja

**Tirefit Ablaufdatum:** 02.2026

**Kompressor vorhanden:** Ja



# Zustandsbericht

- Protokoll der Fahrzeugbewertung -

Berichts-Nr: 9265078  
vom: 21.10.2025

## » Wertmindernde Faktoren

Nr	Bauteil	Schadensbeschreibung	Reparaturempfehlung
1	Tür hinten rechts	Anhaftung	Polieren
2	Tür vorne links	Anhaftung	Polieren
3	Heckscheibe	Kratzer	Polieren

## » Gebrauchsspuren

Nr	Bauteil	Schadensbeschreibung	Reparaturempfehlung
1	Tür vorne rechts	Delle(n)	Akzeptabel (Gebrauchsspur)
2	Seitenwand hinten rechts	Kratzer	Akzeptabel (Gebrauchsspur)
3	Türzierleiste hinten rechts	Abweichend vom Auslieferungszustand/-umfang	Akzeptabel (Gebrauchsspur)
4	Sitzbezug vorne links	Repariert	Akzeptabel (Gebrauchsspur)
5	Windschutzscheibe	Steinschlag	Akzeptabel (Gebrauchsspur)
6	Tür vorne links	Delle(n)	Akzeptabel (Gebrauchsspur)
7	Tür hinten rechts	Delle(n)	Akzeptabel (Gebrauchsspur)



# Zustandsbericht

- Protokoll der Fahrzeugbewertung -

Berichts-Nr: 9265078  
vom: 21.10.2025

## » Merkantile Wertminderung

<b>Vorschäden bekannt:</b>	Nein
<b>Vorschäden feststellbar:</b>	Nein
<b>Nachlackierungen vorhanden:</b>	Ja
<b>Nachlackierungen professionell ausgeführt:</b>	Ja
<b>Lackschichtdickenmessung durchgeführt:</b>	Ja - mit Auffälligkeiten/Abweichungen

### ERGEBNISSE DER LACKSCHICHTDICKENMESSUNG

Bauteil	Lack ( $\mu\text{m}$ )
Lackschichtdicke Tür vorne links ( $\mu\text{m}$ )	931,0
Lackschichtdicke Seitenwand hinten links ( $\mu\text{m}$ )	190,0
Lackschichtdicke Seitenwand hinten rechts ( $\mu\text{m}$ )	195,0
Lackschichtdicke Tür hinten rechts ( $\mu\text{m}$ )	395,0
Lackschichtdicke Kotflügel vorne rechts ( $\mu\text{m}$ )	183,0
Pro Bauteil wurden mindestens 3 Messungen durchgeführt.	



# Zustandsbericht

Berichts-Nr: 9265078  
vom: 21.10.2025

- Protokoll der Fahrzeugbewertung -

## » Hinweise zum Zustandsbericht

**Angaben zum Auftrag und zum Bewertungsumfang:**

Es wurde der Auftrag erteilt, einen Zustandsbericht über das beschriebene Fahrzeug zu erstellen.

Die Fahrzeugzustandsbewertung erfolgte auftragsgemäß auf Basis der vom Auftraggeber vorgegebenen Standards für Fahrzeugbewertungen. Die Feststellungen im Einzelfall trifft der Sachverständige aufgrund eigener Sachkunde und nach eigenem sachverständigen Ermessen.

**Fahrzeug-Identifizierung:**

WAUZZZF48NA041101

FIN abgelesen und stimmt mit Unterlagen überein

**Allgemeinzustand:**

Gepflegter Allgemeinzustand

**Besichtigungsbedingungen:**

Ausreichend

**Hebebühne/Hubmittel benutzt:**

Nein

**Motorenlauf durchgeführt:**

Ja

**Fahrprobe durchgeführt:**

Ja



# Zustandsbericht

- Protokoll der Fahrzeugbewertung -

Berichts-Nr: 9265078  
vom: 21.10.2025

## » Sonstige Bemerkungen

Vorliegendes Exemplar wurde auf elektronischem Wege erzeugt. Es ist ohne Originalunterschrift gültig.

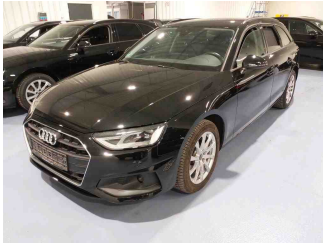


# Zustandsbericht

- Protokoll der Fahrzeugbewertung -

Berichts-Nr: 9265078  
vom: 21.10.2025

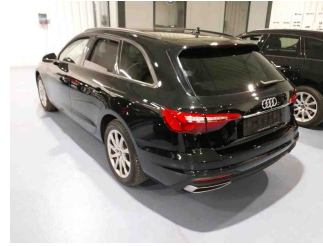
## » Ansichtsfotos



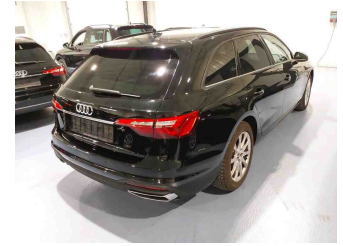
Fahrzeugansicht - diagonal vorne links



Fahrzeugansicht - diagonal vorne rechts



Fahrzeugansicht - diagonal hinten links



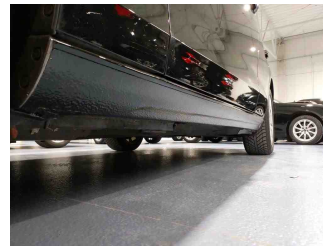
Fahrzeugansicht - diagonal hinten rechts



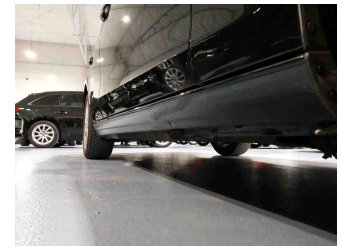
Innenraum - Cockpit mit Laufleistung



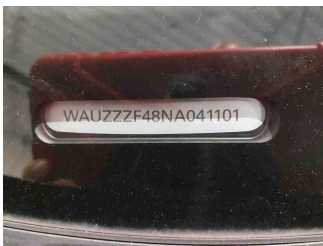
Equipment - Bordwerkzeug



Seitenansicht - Schweller links



Seitenansicht - Schweller rechts



Fahrzeug - Typenschild/Fahrgestellnummer



Räder - Rad montiert vorne links



Räder - Rad montiert vorne rechts



Räder - Rad montiert hinten links



Räder - Rad montiert hinten rechts



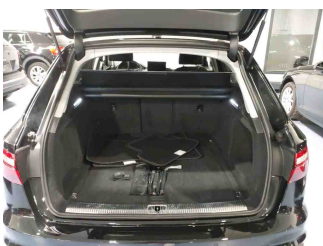
Innenraum - Mittelkonsole



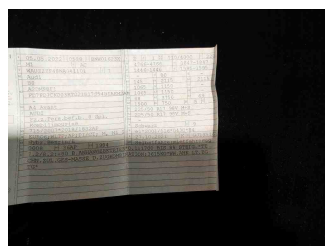
Fahrzeug - Motorraum offen



Equipment - Boardmappe/ Securitybag



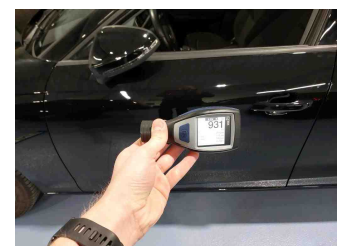
Innenraum - Kofferraum



Fahrzeug - abgegebene ZB1



Lackstärke Tür hinten rechts



Lackstärke Tür vorne links



# Zustandsbericht

- Protokoll der Fahrzeugbewertung -

Berichts-Nr: 9265078  
vom: 21.10.2025



Lackstärke Seitenwand hinten links



Lackstärke Seitenwand hinten rechts



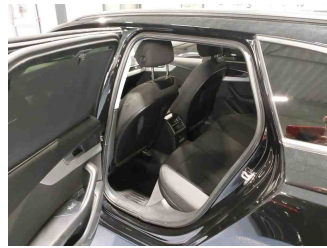
Lackstärke Kotflügel vorne rechts



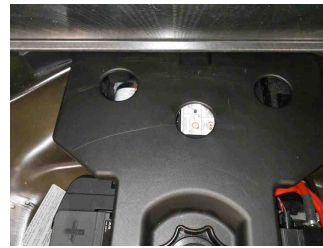
Fahrzeug - Serviceunterlagen / Wartungsnachweis



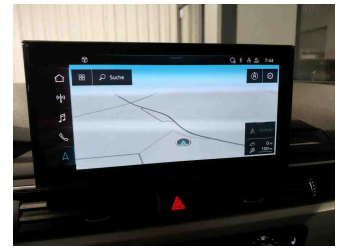
Innenraum - vorne



Innenraum - hinten



Räder - Haltbarkeitsdatum  
Tirefit



Innenraum -  
Navigationsgerät/Radio

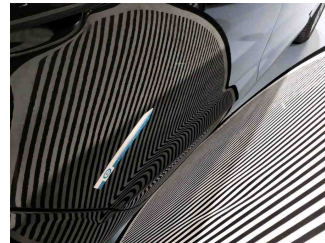
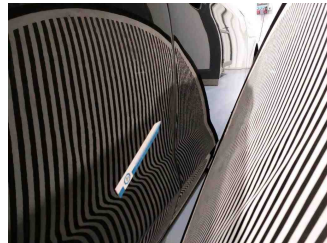
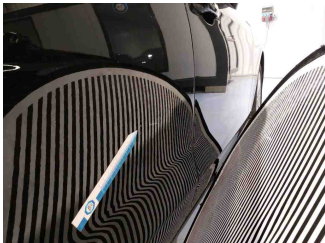
## » Beschädigungsfotos

### WERTMINDERNDE FAKTOREN

1 - Tür hinten rechts - Anhaftung - Polieren

Kommentar

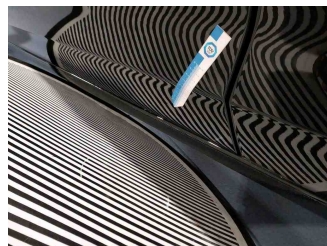
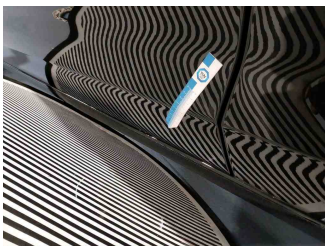
4aw



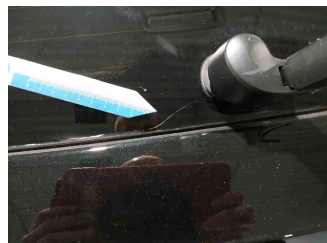
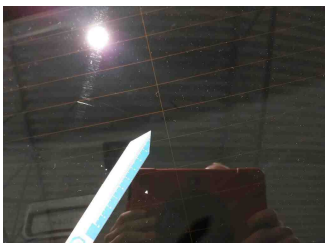
2 - Tür vorne links - Anhaftung - Polieren

Kommentar

4aw

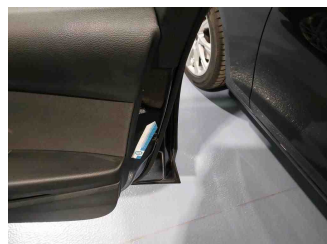
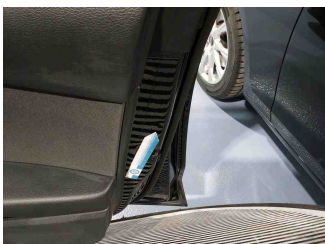


3 - Heckscheibe - Kratzer - Polieren



### GEBRAUCHSPUREN

1 - Tür vorne rechts - Delle(n) - Akzeptabel (Gebrauchsspur)



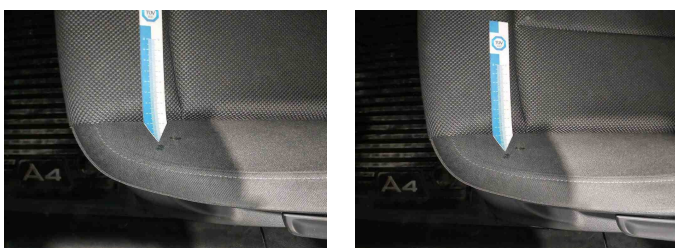
2 - Seitenwand hinten rechts - Kratzer - Akzeptabel (Gebrauchsspur)



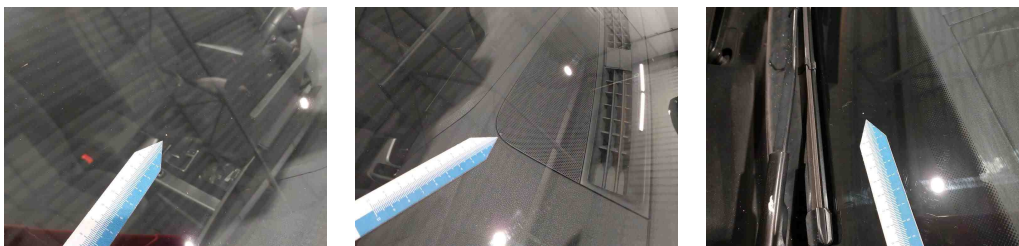
3 - Türzierleiste hinten rechts - Abweichend vom Auslieferungszustand/-umfang - Akzeptabel (Gebrauchsspur)



4 - Sitzbezug vorne links - Repariert - Akzeptabel (Gebrauchsspur)



5 - Windschutzscheibe - Steinschlag - Akzeptabel (Gebrauchsspur)



6 - Tür vorne links - Delle(n) - Akzeptabel (Gebrauchsspur)





# Zustandsbericht

- Protokoll der Fahrzeugbewertung -

Berichts-Nr: 9265078  
vom: 21.10.2025

## 7 - Tür hinten rechts - Delle(n) - Akzeptabel (Gebrauchsspur)

