

Raport z oględzin pojazdu

Numer raportu	218767/3/26-11401	Data raportu	23-03-2026
Rzeczoznawcy	Rafał Stróżyk (WSP) mgr inż. Przemysław Ostap	Data oględzin	19-03-2026
Nr zlecenia	PKOM(DZS)/GDA/22235/26/03/12	Miejsce oględzin	MM CARS ZWROTY, GIEŁDOWA 4, 52-...

Dane pojazdu

Numer identyfikacyjny (VIN)	SB1ME3JE60E110024
Marka, model	TOYOTA Auris Hatchback 15-19
Typ, wersja	Auris 1.6 Premium
Numer rejestracyjny	GD829VK
Silnik (rodz./poj./moc)	benz./1598 ccm/97 kW
Stan licznika	120 192 km
Data 1. rej./rok prod.	05-03-2018/2018
Data nast. bad. techn.	26-02-2027
Nadwozie	hatchback 5/5
Lakier	biały/METALIK
Skrzynia biegów	manualna



Wyposażenie pojazdu

ABS, Airbag 6 sztuk: poduszki powietrzne czołowe i boczne dla kierowcy i pasażera, kurtyny powietrzne, Airbag kolan kierowcy, Antena dachowa Shark-Fin, BA - system wspomagania hamowania, Centralny wyświetlacz TFT między zegarami, Chromowana listwa - grill, Chromowana listwa na dolnej krawędzi okien, Chromowana listwa na tylnym dyfuzorze, Czujnik zmierzchu, EBD - elektroniczny rozdział sił hamowania, Elektrycznie regulowane szyby przednie, Elektrycznie regulowane szyby przednie i tylne, Felgi stalowe 16 z ogumieniem 205/55, Fotel kierowcy z regulacją wysokości, Fotel pasażera z regulacją wysokości, Funkcja oświetlenia Follow-Me-Home, HAC - system wspomagający pokonywanie podjazdu, Immobilizer, Kamera cofania, Kanapa tylna składana, dzielona 60/40, Kierownica i gałka dźwigni zmiany biegów skórzane, Kierownica wielofunkcyjna, Kierownica ze sterowaniem radia i telefonu, Kierunkowskazy w obudowach lusterek zewnętrznych, Klamki w kolorze nadwozia, Klimatyzacja automatyczna, Kolumna kierownicy regulowana w dwóch płaszczyznach, Komputer pokładowy, Kontrolka zapięcia pasów bezpieczeństwa, Lusterka boczne regulowane elektrycznie i ogrzewane, Lusterka boczne w kolorze nadwozia, Podwójna podłoga bagażnika, Podłokietnik przedni, Podłokietnik tylny, Radio CD z MP3 + 6 głośników, Relingi dachowe srebrne satynowe, Roleta przestrzeni bagażowej, System automatycznej zmiany świateł z mijania na drogowe, System multimedialny Toyota Touch 2 (radio CD/MP3/WMA, Bluetooth, wyświetlacz 8 cali), System ostrzegający o niezamierzonej zmianie pasa ruchu (Lane Departure Warning), System pre-crash (zapobiegający i minimalizujący ryzyko kolizji), System rozpoznawania znaków drogowych (Traffic sign recognition), Tapicerka materiałowa, Tylny spojler, Uchwyty ISOFIX do mocowania fotelika dziecięcego, VSC - system stabilizacji toru jazdy z TRC, Wejście Aux-In, Wspomaganie układu kierowniczego, Zamek centralny sterowany pilotem, Zestaw do naprawy przebitej opony, Światła do jazdy dziennej typu LED, Światła przeciwmgielne, Światła tylne typu LED, Lakier perłowy

Ogumienie

Oś	Koło	Producent, typ	Rozmiar	Profil zmierzony
przednia	prawe	NOKIAN, SEASONPROOF	205/55 16 91H	7,0 mm
	lewe	NOKIAN, SEASONPROOF	205/55 16 91H	7,0 mm
tylna	prawe	NOKIAN, SEASONPROOF	205/55 16 91H	5,0 mm
	lewe	NOKIAN, SEASONPROOF	205/55 16 91H	5,0 mm

Dokumenty i akcesoria

[Dokumenty rej.] - POLISA UBEZP. (Nie.), Kluczyki (TAK - 2), Tablice rejestracyjne (TAK - 2), Dowód rejestracyjny (TAK), Karta pojazdu (NIE)

Grubość powłoki lakierowej

W zakresie do 150 µm

Poz.	Nazwa części	Przedział grubości powłoki lakierowej [µm]
1	Pokrywa komory silnika	do 150
2	Błotnik przedni lewy	do 150
3	Błotnik przedni prawy	do 150
4	Słupek przedni lewy	do 150
5	Słupek przedni prawy	do 150
6	Słupek środkowy lewy	do 150
7	Słupek środkowy prawy	do 150
8	Próg lewy	do 150
9	Próg prawy	do 150
10	Dach	do 150
11	Drzwi przednie lewe	do 150
12	Drzwi przednie prawe	do 150
13	Drzwi tylne lewe	do 150
14	Drzwi tylne prawe	do 150
15	Błotnik tylny lewy/ściana boczna lewa	do 150
16	Błotnik tylny prawy/ściana boczna prawa	do 150
17	Pokrywa bagażnika	do 150

Stwierdzone uszkodzenia

Poz.	Nazwa pozycji	Opis uszkodzeń	Kwalifik.	Naprawa [rbg]
1	Oklądźcina zderzaka przedniego	rysa/odprysk, wgniecenie/odkształcenie	WY	1.3
2	Błotnik przedni L	rysa/odprysk	NA	0.5

3	Pokrywa przednia	wgniecenie/odkształcenie	NA	1.5
4	Okładzina zderzaka tylnego	rysa/odprysk, wgniecenie/odkształcenie, pęknięcia powłoki lakierowej	NA	1.5
5	Drzwi tylne (nieuzbrojone) R	rysa/odprysk		

DOKUMENTACJA FOTOGRAFICZNA



Fot. 1
Przekątna przednia lewa



Fot. 2
Przód

DOKUMENTACJA FOTOGRAFICZNA



Fot. 3
Przekątna przednia prawa



Fot. 4
Próg prawy (widok od przodu)

DOKUMENTACJA FOTOGRAFICZNA



Fot. 5
Bok prawy z przodu



Fot. 6
Bok prawy z tyłu

DOKUMENTACJA FOTOGRAFICZNA



Fot. 7
Przekątna tylna prawa



Fot. 8
Tyt

DOKUMENTACJA FOTOGRAFICZNA



Fot. 9
Przekątna tylna lewa



Fot. 10
Bok lewy z tyłu

DOKUMENTACJA FOTOGRAFICZNA



Fot. 11
Bok lewy z przodu



Fot. 12
Próg lewy (widok od przodu)

DOKUMENTACJA FOTOGRAFICZNA



Fot. 13
Numer identyfikacyjny



Fot. 14
Tabliczka znamionowa

DOKUMENTACJA FOTOGRAFICZNA



Fot. 15
Zestaw wskaźników - przebieg



Fot. 16
Zestaw wskaźników - serwis

DOKUMENTACJA FOTOGRAFICZNA



Fot. 17

Widok przez otwarte drzwi przednie lewe



Fot. 18

Widok przez otwarte drzwi tylne lewe

DOKUMENTACJA FOTOGRAFICZNA



Fot. 19

Widok z tylnej kanapy na deskę rozd.



Fot. 20

Konsola środkowa

DOKUMENTACJA FOTOGRAFICZNA



Fot. 21
Tunel środkowy



Fot. 22
Kierownica (na wprost)

DOKUMENTACJA FOTOGRAFICZNA



Fot. 23
Kierownica z lewej strony



Fot. 24
Komora silnika

DOKUMENTACJA FOTOGRAFICZNA



Fot. 25
Bagażnik



Fot. 26
Koło zapasowe

DOKUMENTACJA FOTOGRAFICZNA



Fot. 27
Spód pojazdu przód



Fot. 28
Spód pojazdu tył

DOKUMENTACJA FOTOGRAFICZNA



Fot. 29
Tarcza hamulcowa przednia lewa



Fot. 30
Tarcza hamulcowa przednia prawa

DOKUMENTACJA FOTOGRAFICZNA



Fot. 31

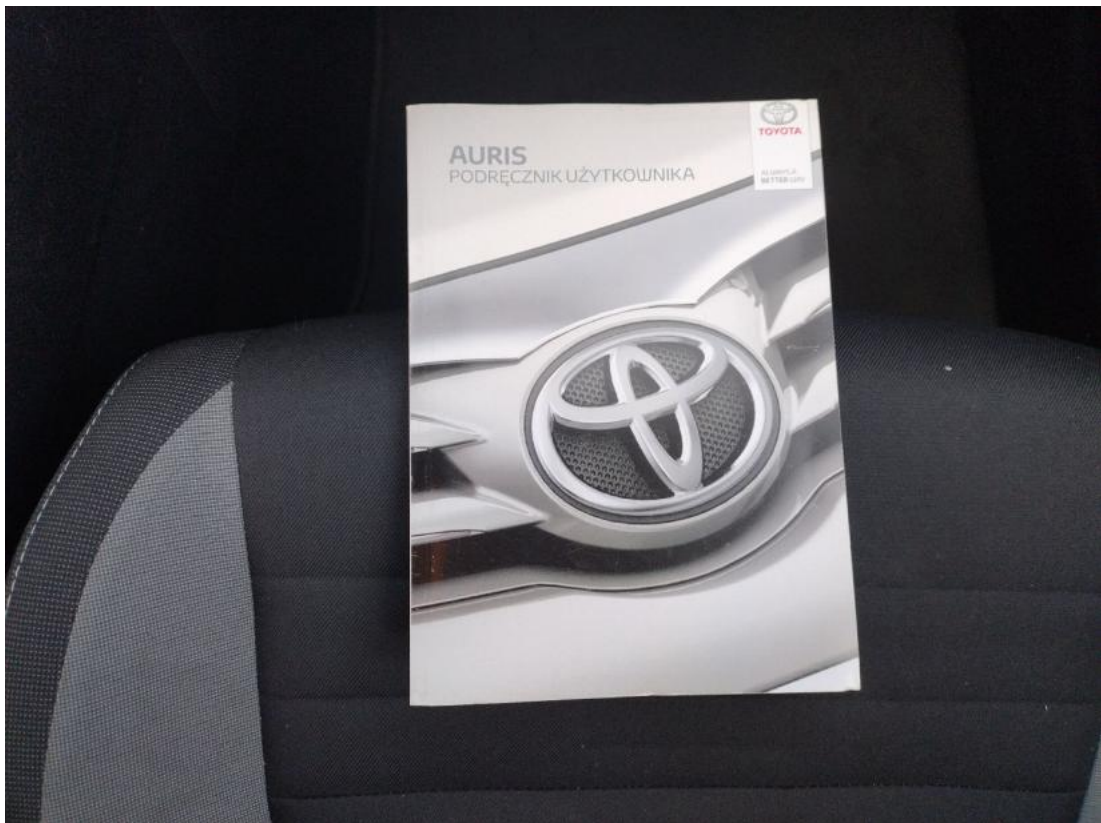
Tarcza hamulcowa tylna prawa



Fot. 32

Tarcza hamulcowa tylna lewa

DOKUMENTACJA FOTOGRAFICZNA



Fot. 37
Instrukcje



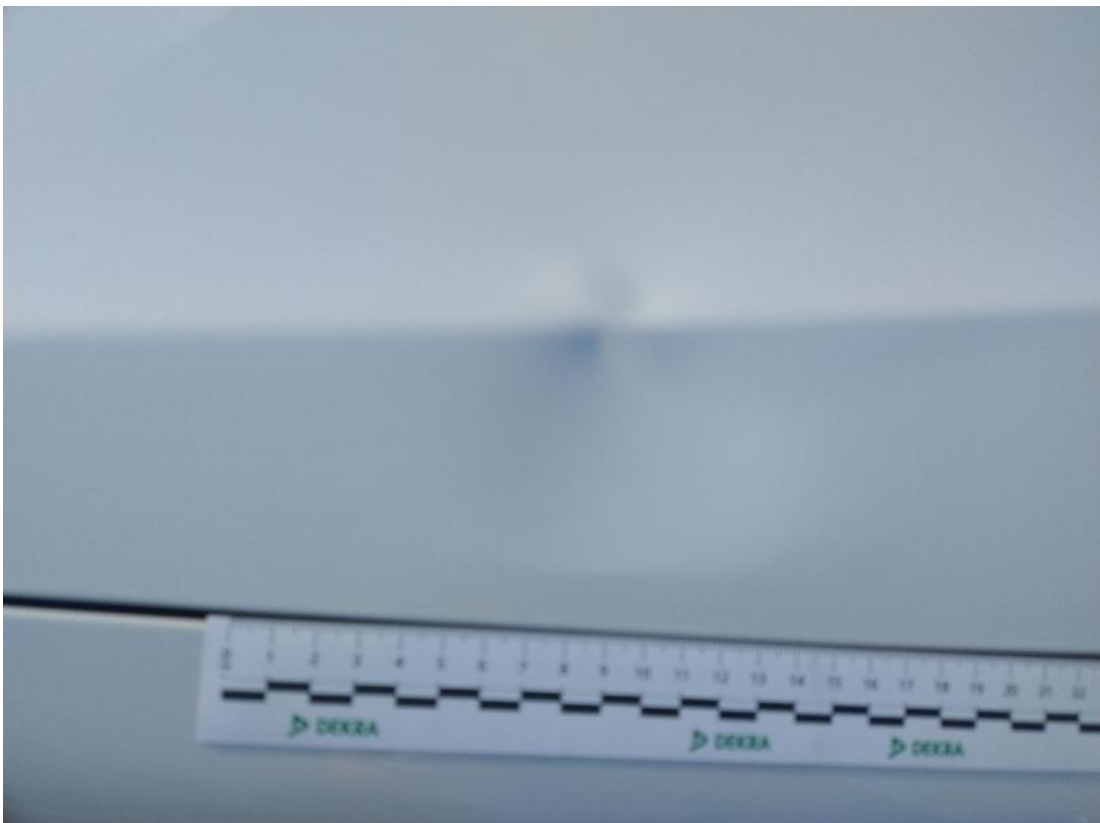
Fot. 38
Zestaw naprawy koła

DOKUMENTACJA FOTOGRAFICZNA



Fot. 39

Pokrywa komory silnika - zdjęcie poglądowe 1



Fot. 40

Pokrywa komory silnika - zdjęcie poglądowe 2

DOKUMENTACJA FOTOGRAFICZNA



Fot. 41

Pokrywa komory silnika - Wgniecenie/odkształcenie 1



Fot. 42

Zderzak - zdjęcie poglądowe 1

DOKUMENTACJA FOTOGRAFICZNA



Fot. 43

Zderzak - zdjęcie poglądowe 2



Fot. 44

Zderzak - Wgniecenie/odkształcenie 1

DOKUMENTACJA FOTOGRAFICZNA



Fot. 45

Zderzak - Wgniecenie/odkształcenie 2



Fot. 46

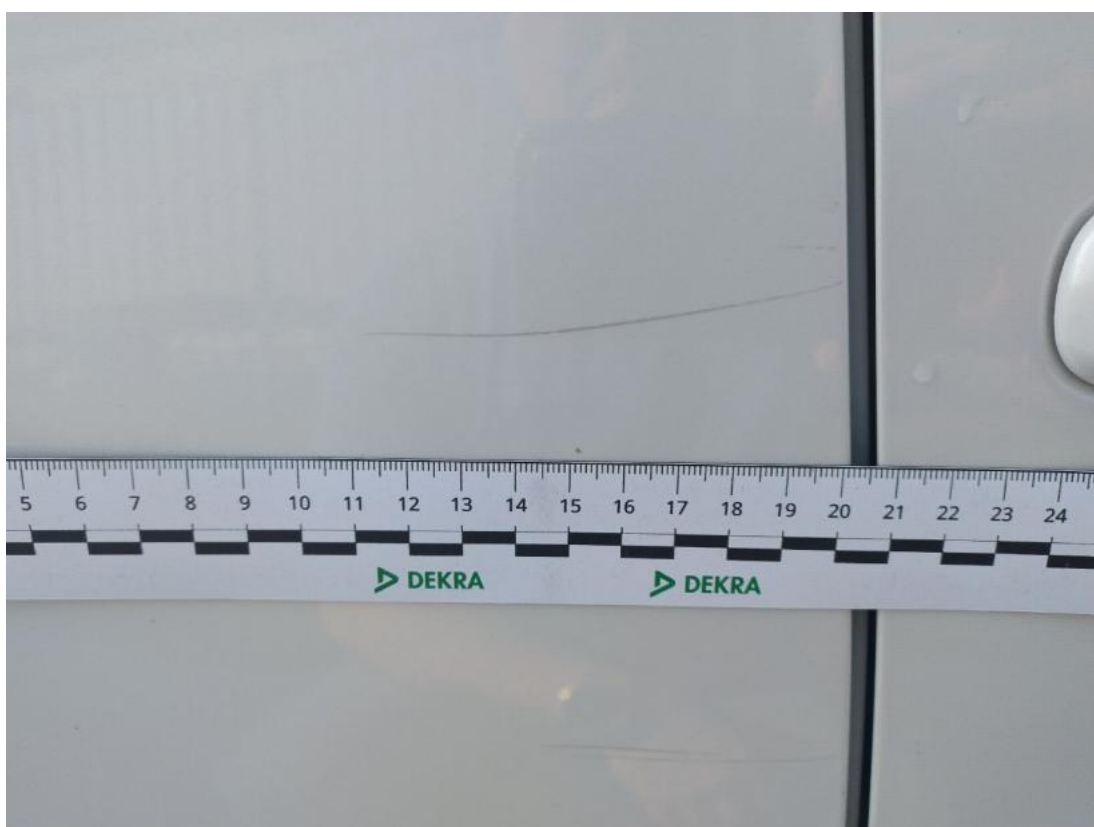
Zderzak() - Wgniecenie/odkształcenie 3

DOKUMENTACJA FOTOGRAFICZNA



Fot. 47

Drzwi tylne P - zdjęcie poglądowe 2



Fot. 48

Drzwi tylne P - Rysa/odprysk 1

DOKUMENTACJA FOTOGRAFICZNA



Fot. 49

Zderzak tylny - zdjęcie poglądowe 1



Fot. 50

Zderzak tylny - zdjęcie poglądowe 2

DOKUMENTACJA FOTOGRAFICZNA



Fot. 51

Zderzak tylny - Rysa/odprysk 1



Fot. 52

Zderzak tylny - Rysa/odprysk 2

DOKUMENTACJA FOTOGRAFICZNA



Fot. 53

Zderzak tylny() - Rysa/odprysk 3



Fot. 54

Błotnik przedni L - zdjęcie poglądowe 1

DOKUMENTACJA FOTOGRAFICZNA



Fot. 55

Błotnik przedni L - zdjęcie poglądowe 2



Fot. 56

Błotnik przedni L - Rysa/odprysk 1