

Nr zlecenia: 93/16/03/2026/CarArena STANDARD

z dnia: 2026/03/16

Zleceniodawca:

CARARENA - Aukcje Samochodowe
ul. Budowlanych 7
62-081 Baranowo

Rzeczoznawca:

Sebastian Staszak/zatw. Pion Weryfikacyjny eRzeczoznawcy



Wycena wartości

Zadanie: Ocena stanu technicznego i określenie wartości rynkowej pojazdu

DANE IDENTYFIKACYJNE POJAZDU

Dane: [O] III-2026

Rodzaj pojazdu: Samochód osobowy	VIN: WVWZZZCDZNW217293
Marka: VOLKSWAGEN	Nr rejestracyjny: GD5E693
Model pojazdu: Golf VIII 1.5 TSI e MR`20 E6d	Nr Info-Ekspert: 040-10177
Wersja: Life DSG	Rok produkcji: 2022

Wskazanie drogomierza	135290 km
Data pierwszej rejestracji	2022/06/30
Data wa no ci badania technicznego	2027/06/25
Rodzaj nadwozia	hatchback 5 drzwiowy
Dop. masa całk.	1840 kg
Jednostka nap dowy	z zapł. iskrowym Mild Hyb. (benzyna)
Pojemno / Moc silnika	1498 ccm / 95kW (129KM)
Doładowanie	Turbosp. z chłodn. powietrza
Liczba cylindrów / Układ cylindrów / Liczba zaworów	4 / rz dowy / 16
Rodzaj skrzyni biegów	automatyczna
Rodzaj nap du	przedni (4x2)
Kolor powłoki lakierowej, (rodzaj lakieru)	Szary 2-warstwowy typu uni

WYPOSA ENIE STANDARDOWE

L.p.	Nazwa elementu wyposażenia	L.p.	Nazwa elementu wyposażenia
1	Asystent podjazdu i zjazdu	23	Poduszka powietrzna kierowcy
2	Asystent utrzymania pasa ruchu Lane Assist	24	Poduszka powietrzna kolanowa kierowcy
3	Blokada mechanizmu różnicowego XDS	25	Poduszka powietrzna pasażera z możliwością odciążenia
4	Digital Cockpit Pro - cyfrowy zestaw wskaźników z komputerem pokładowym	26	Poduszki powietrzne boczne przednie
5	Fotel kierowcy i pasażera z regulacją wysokości i regulacją odcinka lędźwiowego, komfortowy	27	Radio Composition Colour 8,25"

6	Gło niki 7 szt.	28	Reflektory LED Basic
7	Gniazdo 12V w бага niku	29	Sygnalizacja zm czenia kierowcy
8	Hamulec postojowy automatyczny	30	System automatycznego powiadamiania ratunkowego eCall
9	Hamulec wielokolizyjny	31	System bezkluczykowego uruchamiania pojazdu Keyless Go
10	Immobilizer	32	System Car-Net: App Connect
11	Klimatyzacja Climatronic	33	System Front Assist z funkcj awaryjnego hamowania
12	Kolumna kierownicy z regulacj wysoko ci i gł boko ci	34	System Start/Stop
13	Koło zapasowe dojazdowe 18"	35	System sygnalizacji spadku ci nienia w oponach
14	Kurtyny powietrzne boczne	36	System usług mobilnych We Connect Plus (1 rok bezpłatnie)
15	Lusterka zewn trzne podgrzewane elektrycznie	37	Szyby przednie regulowane elektrycznie
16	Lusterka zewn trzne regulowane elektrycznie	38	Szyby tylne regulowane elektrycznie
17	Lusterka zewn trzne w kolorze nadwozia	39	wiatła tylne LED
18	Ładowarka indukcyjna	40	Tarcze kół aluminiowe 16" "Norfolk" opony 205/55 + ruby zabezpieczaj ce przed kradzie kół
19	Mocowanie fotelika ISOFIX na przednim fotelu pasa era	41	Tuner radiowy cyfrowy DAB+
20	Oparcie siedze tylnych dzielone 1/3:2/3	42	Wspomaganie układu kierowniczego zmienne
21	O wietlenie Ambiente	43	Zamek centralny zdalnie sterowany
22	Podłokietnik przedni z zamykanym schowkiem	44	Zderzaki w kolorze nadwozia

L.p. Nazwa pakietu / elementu pakietu wyposa enia standardowego

- 1 Czujniki parkowania - przód/tył
Czujniki parkowania - przód
Czujniki parkowania - tył
- 2 Kierownica multifunkcyjna
D wignia zmiany biegów pokryta skór
Kierownica wielofunkcyjna
Kierownica 3-ramienna pokryta skór
- 3 Pakiet siedzenia komfortwe Basic
Podłokietnik przedni
Zł cza USB typu A i C
Fotel kierowcy i pasa era z regulacj wysoko ci
- 4 System "Park Pilot"
Czujniki parkowania - przód
Czujniki parkowania - tył
Wizualizacja odst pu od przeszkody na ekranie radia
- 5 System ESP+ASR+ABS+EDS+MSR+wspomaganie nagłego hamowania
ABS - system zapobiegaj cy blokowaniu kół
System p/po lizgowy przy przyspieszaniu ASR
Blokada mechanizmu ró nicowego EDS
System wspomagania nagłego hamowania
System elektronicznej kontroli toru jazdy ESP
System p/po lizgowy MSR
- 6 wiatła do jazdy dziennej LED
wiatła do jazdy dziennej LED
wiatła tylne LED
- 7 Tempomat aktywny z funkcj Stop & Go
Tempomat aktywny
System Stop & Go

WYPOSA ENIE DODATKOWE

L.p. Nazwa elementu wyposa enia

- 1 Szyby tylne przyciemniane
- 2 Tarcze kół aluminiowe 17" "Ventura" opony 225/45 + ruby zabezpieczaj ce przed kradzie kół (dopłata)

OPIS ZAMONTOWANEGO W POJE DZIE OGUMIENIA

Koło	Marka, typ	Bieżnik [mm]
Przednie lewe:	GOODYEAR 225/45 R17 94V XL UG PERFORMANCE TL	6,7
Przednie prawe:	GOODYEAR 225/45 R17 94V XL UG PERFORMANCE TL	6,4
Tylne lewe:	GOODYEAR 225/45 R17 94V XL UG PERFORMANCE TL	5,4
Tylne prawe:	GOODYEAR 225/45 R17 94V XL UG PERFORMANCE TL	5,3

KOREKTY WARTO CI POJAZDU

KOREKTA ZA PIERWSZ REJESTRACJ	(+)
KOREKTA ZA WYPOSA ENIE	(+)
KOREKTA ZA PRZEBIEG	(-)
KOREKTY RÓ NE:	
Stan utrzymania i dbała o pojazd	(-)
Zadana szacunkowa korekta z tytułu wcze niejszych napraw	(-)
Weryfikacja serwisowa	(-)
Ryzyko uszkodze dodatkowych	(-)
KOREKTY RÓ NE RAZEM	(-)
KOREKTA ZA OGUMIENIE	(+)

UWAGI RZECZOZNAWCY DOTYCZ CE WYCENY

Zastosowane w wycenie korekty "Ryzyko uszkodze dodatkowych" oraz "Weryfikacja serwisowa" dotycz awarii skrzyni biegów.

Dokonano sprawdzenia historii pojazdu w bazie CEPiK.

Dodatkowy komplet opon wewn trz pojazdu.

Awaria skrzyni biegów - konieczna weryfikacja serwisowa.

Ogl dziny wykonał: Paweł Słoma

Wycena wykonana: Sebastian Staszak

OPIS STANU TECHNICZNEGO ZESPOŁÓW POJAZDU



NADWOZIE - Szkielet i poszycia zewn trzne

L.p.	Nazwa elementu	L / P	Rodzaj uszkodzenia	Opis	Fot. nr
1	Błotnik przedni	P	Wgnieciony		
2	Pokrywa przednia		Odpryski powłoki lakierowej		
3	Drzwi boczne tylne	L	Zarysowania powłoki lakierowej, wgniezione		
4	Drzwi boczne tylne	P	Zarysowania powłoki lakierowej		
5	Próg	L	Zarysowania powłoki lakierowej		
6	Próg	P	Zarysowania powłoki lakierowej		
7	Dach		Wgnieciony		
8	Błotnik tylny	L	Wgnieciony, zarysowany		
9	Błotnik tylny	P	Zarysowania powłoki lakierowej		

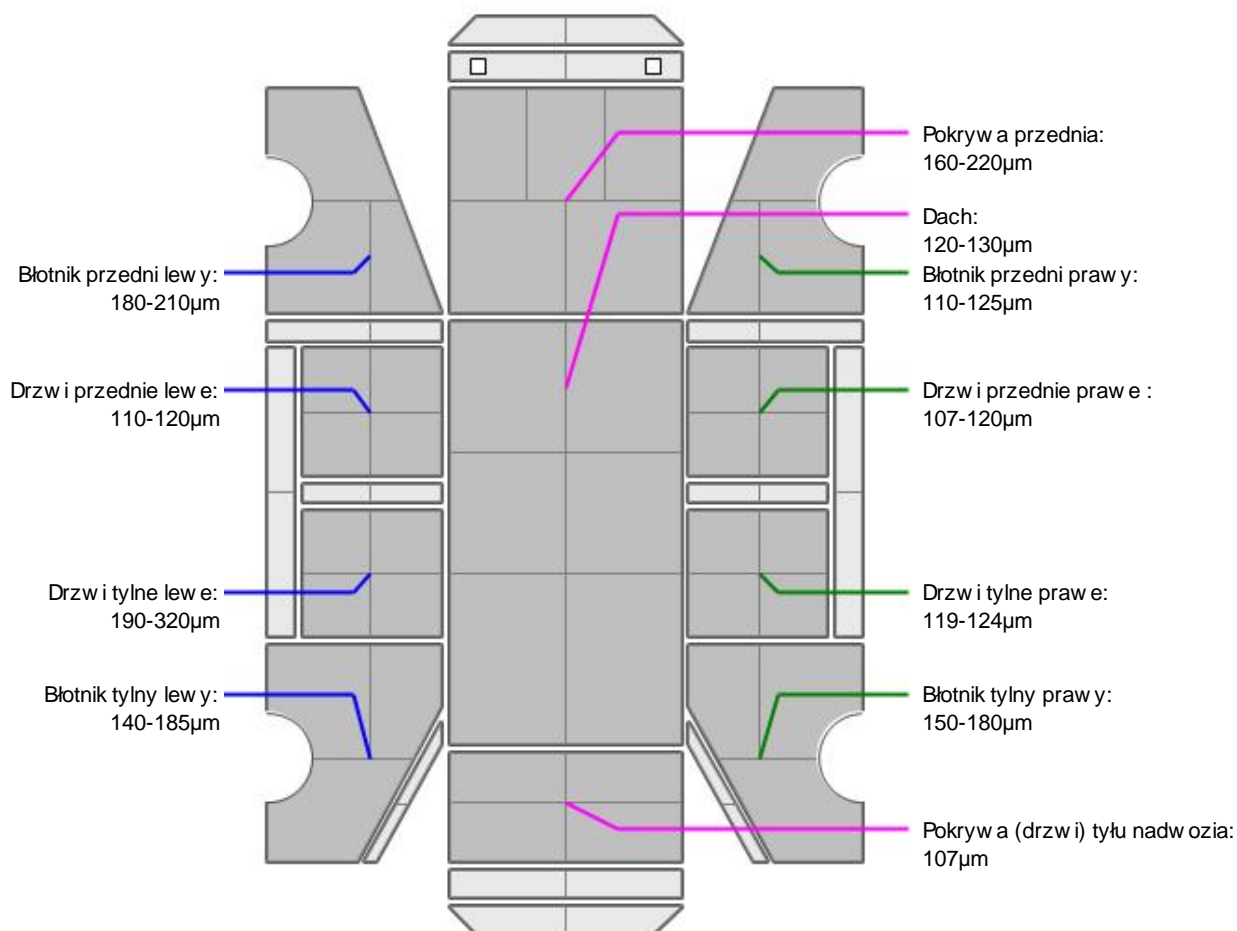
Pojazd w trakcie ogl dzin mokry, mo liwo wykrycia dodatkowych uszkodze .

Na pozostałych elementach oblachowania bryły nadwozia stwierdzono równie typowe dla jego okresu eksploatacji uszkodzenia powłoki lakierowej (zarysowania, odpryski, itp.).

Szczegółowy stan pojazdu zobrazowany w dokumentacji zdjęciowej.



NADWOZIE – Opis powłoki lakierowej



L.p.	Nazwa elementu	L / P	Grubość powłoki [µm]	Opis
1	Pokrywa przednia		160-220µm	
2	Dach		120-130µm	
3	Błotnik przedni	L	180-210µm	
4	Drzwi przednie	L	110-120µm	
5	Drzwi tylne	L	190-320µm	
6	Błotnik tylny	L	140-185µm	
7	Błotnik przedni	P	110-125µm	
8	Drzwi przednie	P	107-120µm	
9	Drzwi tylne	P	119-124µm	
10	Błotnik tylny	P	150-180µm	
11	Pokrywa (drzwi) tyłu nadwozia		107µm	

Podane przedziały grubości powłoki lakierowej poszczególnych elementów dotyczą wyłącznie punktów pomiarowych, tj. trzech wybranych miejsc na danym elemencie nadwozia. Nie oznacza to, że w pozostałych obszarach danego elementu grubość powłoki jest jednakowa ani że nie może wykraczać poza wskazane zakresy. Pomiary wykonano przez dzień budowy w posiadaniu rzeczoznawcy. Pomiar wykonany innym przyrządem może się różnić.

**NADWOZIE – Wyposażenie zewnętrzne**

L.p.	Nazwa elementu	L / P	Rodzaj uszkodzenia	Opis	Fot. nr
1	Zderzak przedni		Odpryski, zarysowania powłoki lakierowej		
2	Zderzak tylny		Zarysowany		
3	Szyba przednia		Odpryski warstwy zewnętrznej		

**NADWOZIE – Wyposażenie wewnętrzne**

L.p.	Nazwa elementu	L / P	Rodzaj uszkodzenia	Opis	Fot. nr
1	Fotel przedni kpl.	L	Poplamiony		
2	Fotel przedni kpl.	P	Poplamiony		
3	Kanapa tylna		Poplamiona		
4	Poszycie tapicerskie drzwi bocznych przednich	L	Zabrudzone		
5	Poszycie tapicerskie drzwi tyłu nadwozia		Zarysowania, zabrudzenia		
6	Podłokietnik rodkowy		Poplamiony		

Wn trze pojazdu nosi typowe dla jego okresu eksploatacji zabrudzenia oraz zużycie wszystkich elementów.

**SILNIK z osprzętem, układem paliwowym i wydechowym**

Aktywny komunikat:

- Check engine
 - Skrzynia biegów w trybie awaryjnym. Dalsza jazda możliwa.
- Konieczna weryfikacja serwisowa.

**PODWOZIE – ZAWIESZENIE I KOŁA**

L.p.	Nazwa elementu	L / P	Rodzaj uszkodzenia	Opis	Fot. nr
1	Tarcza koła przedniego ze stopu lekkiego	P	Zadrapania krawędzi bocznej		
2	Tarcza koła tylnego ze stopu lekkiego	L	Zadrapania krawędzi bocznej		

JAZDA KONTROLNA

- | | | |
|---|-----------------------------------|-----------------------|
| 1 | Główny praca silnika | BEZ UWAG |
| 2 | Praca układu kierowniczego | BEZ UWAG |
| 3 | Główny (stuk) zawieszenia | BEZ UWAG |
| 4 | Zmiana biegów, działanie sprzęgła | AWARIA SKRZYNI BIEGÓW |
| 5 | Skuteczność hamulca zasadniczego | BEZ UWAG |
| 6 | Skuteczność hamulca pomocniczego | BEZ UWAG |

Próba ruchowa przeprowadzona na niewielkim dystansie, na zimnym silniku, w warunkach parkingowych, z prędkością do 15 km/h.

POZOSTAŁE INFORMACJE**1 Pochodzenie pojazdu**

Krajowy

2 Badanie poprawności numerów identyfikacyjnych

Numer VIN wybity na karoserii oraz numer VIN tabliczki znamionowej zgodny z dowodem

rejestracyjnym.

3 Weryfikacja odczytanego stanu drogomierza

Odczytany z licznika.

Zastrzeżenia ograniczające opinię.

ü Zawarte w niniejszej Wycenie/Raporcie informacje (w tym dotyczące wyposażenia) służą jedynie ogólnym celom informacyjnym. Wycena/Raport nie może być zatem traktowana jako oferta w rozumieniu przepisów Kodeksu Cywilnego oraz opisu towaru ani zapewnienia w rozumieniu art. 4 Ustawy z dnia 27 lipca 2002 roku o szczególnych warunkach sprzedaży konsumenckiej.

ü Wycena/Raport została sporządzona w celu ustalenia istnienia albo nieistnienia uszkodzeń nieakceptowalnych poza cenę umowy korzystania z samochodu lub innych okoliczności uzgodnionych w zleceniu. Wycena/Raport nie obejmuje typowych uszkodzeń wynikających z eksploatacji samochodu oraz jego standardowego zużycia.

ü Jeżeli chcesz traktować ten dokument jako źródło wiedzy o samochodzie przy jego zakupie, czynisz to na własną odpowiedzialność. Rzeczoznawca nie ponosi odpowiedzialności za takie użycie tej Wyceny/Raporu.

ü Niniejsza wycena służy wyłącznie do oszacowania wartości rynkowej przedmiotu wyceny i nie może być wykorzystywana do żadnego innego celu, ni wymienionego powyżej. W szczególności wycena nie może stanowić podstawy do oceny cech i stanu wycenianego obiektu przy jego zakupie.

ü Rzeczoznawca nie bierze na siebie odpowiedzialności za wady ukryte (prawne i fizyczne) oraz ewentualne skutki wynikające z dalszego użytkowania przedmiotu wyceny, a także za skutki wykorzystania samej wyceny.

ü Powyższa wycena nie jest ekspertyzą stanu technicznego przedmiotu wyceny i za taką nie może być uznawana, w szczególności nie może być traktowana jako gwarancja sprzedaży przedmiotu wyceny za oszacowaną wartość.

ü Wycenę przeprowadzono w oparciu o dostarczoną dokumentację oraz badanie organoleptyczne wycenianego obiektu. Nie prowadzono badań diagnostycznych oraz weryfikacji warsztatowej przedmiotu wyceny.

ü Nie stwierdzono dodatkowych niesprawności i/lub uszkodzeń i/lub braków w zakresie możliwym do ustalenia w warunkach oględzin tj. bez dostępu do spodu pojazdu, specjalistycznego sprzętu diagnostycznego, jazdy próbnej wykonanej w warunkach drogowych z obciążeniem.

ü Rzeczoznawca podczas oględzin poza warszatem nie jest w stanie stwierdzić wypadkowej przeszłości pojazdu. W przypadku podwyższonych wartości pomiarów powłoki lakierowej, konieczna jest ekspertyza w warunkach warsztatowych.

ü Rok produkcji pojazdu - nie weryfikowano. Przyjeto w oparciu o dane przekazane przez Zleceniodawcę.

ü Niniejsza wycena nie może być publikowana w całości w jakimkolwiek dokumencie bez zgody wykonawców i bez uzgodnienia z nimi formy i treści takiej publikacji. Zakaz publikacji nie dotyczy posługiwania się wyceną w umowach cywilno-prawnych zawieranych przez zleceniodawcę i dotyczących przedmiotu.

ü Przed odbiorem pojazdu, kupujący zobowiązany jest do konfrontacji rzeczywistego stanu z informacjami zawartymi w wycenie. Odbiór przedmiotu jest równoznaczny ze zrzeczeniem się wszelkich roszczeń, co do stanu technicznego.

ü Nie badano poprawności i/lub budowy numerów identyfikacyjnych/seryjnych obiektu oraz nie weryfikowano prawdziwości danych obiektu.

ü Niniejsza wycena nie może być traktowana jako gwarancja sprzedaży przedmiotu wyceny za oszacowaną wartość.

ü W przypadku ujawnienia dodatkowych informacji dotyczących przedmiotowego pojazdu, niedostępnych w czasie wykonywania niniejszej opinii, zaprezentowane stanowisko może ulec zmianie.

ü W opinii założono, że nie wykryto żadnych faktów, które mogłyby istotnie wpływać na wartość wycenionego pojazdu, jeżeli w opisie pojazdu nie widnieje inaczej.

ü Rzeczoznawca nie ponosi odpowiedzialności za ewentualne błędy wynikające z przedstawionych informacji otrzymanych od użytkownika/sprzedawcy/zamawiającego wycenę, jeżeli brak podstaw do kwestionowania ich zgodnie ze stanem rzeczywistym lub te ustalenie stanu rzeczywistego przez rzeczoznawcę było niemożliwe lub znacznie utrudnione.

ü Wyposażenie standardowe wg. Info - Ekspert. Rzeczoznawca nie ponosi odpowiedzialności za ewentualne błędy

programu. Lista wyposażenia wyceny ma charakter poglądowy i nie potwierdza kompletności. Aby ustalić specyfikację fabrycznego wyposażenia należy zwrócić się do dealera.

Ź W warunkach, w jakich przeprowadzono ogląd ziny rzeczoznawca nie miał możliwości zweryfikowania poprawności działania całego wyposażenia.

Ź Opis stanu technicznego pojazdu jest aktualny na dzień ogląd ziny. Rzeczoznawca nie bierze odpowiedzialności za zmiany stanu pojazdu wynikające z dalszej eksploatacji lub postoju (np. uszkodzenie akumulatora, powiększenie lub powstanie ognisk korozji, uszkodzenie układu hamulcowego, itp.) – zaleca się sprawdzenie daty wyceny

Ź Jeżeli elementy jednostki napędowej, układu przeniesienia napędu itp., są rozmontowane, rzeczoznawca nie weryfikuje kompletności poszczególnych układów. Możliwość wystąpienia braków w kompletacji (np. ze względu na wykorzystanie unieruchomionego pojazdu jako „dawcy części”).

Ź Nie weryfikowano odczytanego stanu drogomierza z zapisami w urządzeniach elektronicznych pojazdu. Rzeczoznawca nie dokonuje oceny autentyczności przebiegu.

Ź W przypadku pojazdów z niesprawnym akumulatorem lub bez niego - podłączenie sprawnego akumulatora nie gwarantuje sprawności technicznej pojazdu. W związku z tym przyjmuje się, iż stan techniczny pojazdu jest nieznany, istnieje ryzyko ujawnienia wad ukrytych i dodatkowych uszkodzeń.

Ź Nie weryfikowano gwarancji, statusu pakietów serwisowych i kompletności w zakresie osprzętu dodatkowego, z którym przedmiot był zamówiony.

Dokument wystawiony elektronicznie, w aktualny bez podpisu

DOKUMENTACJA FOTOGRAFICZNA



Fot. nr 1



Fot. nr 2



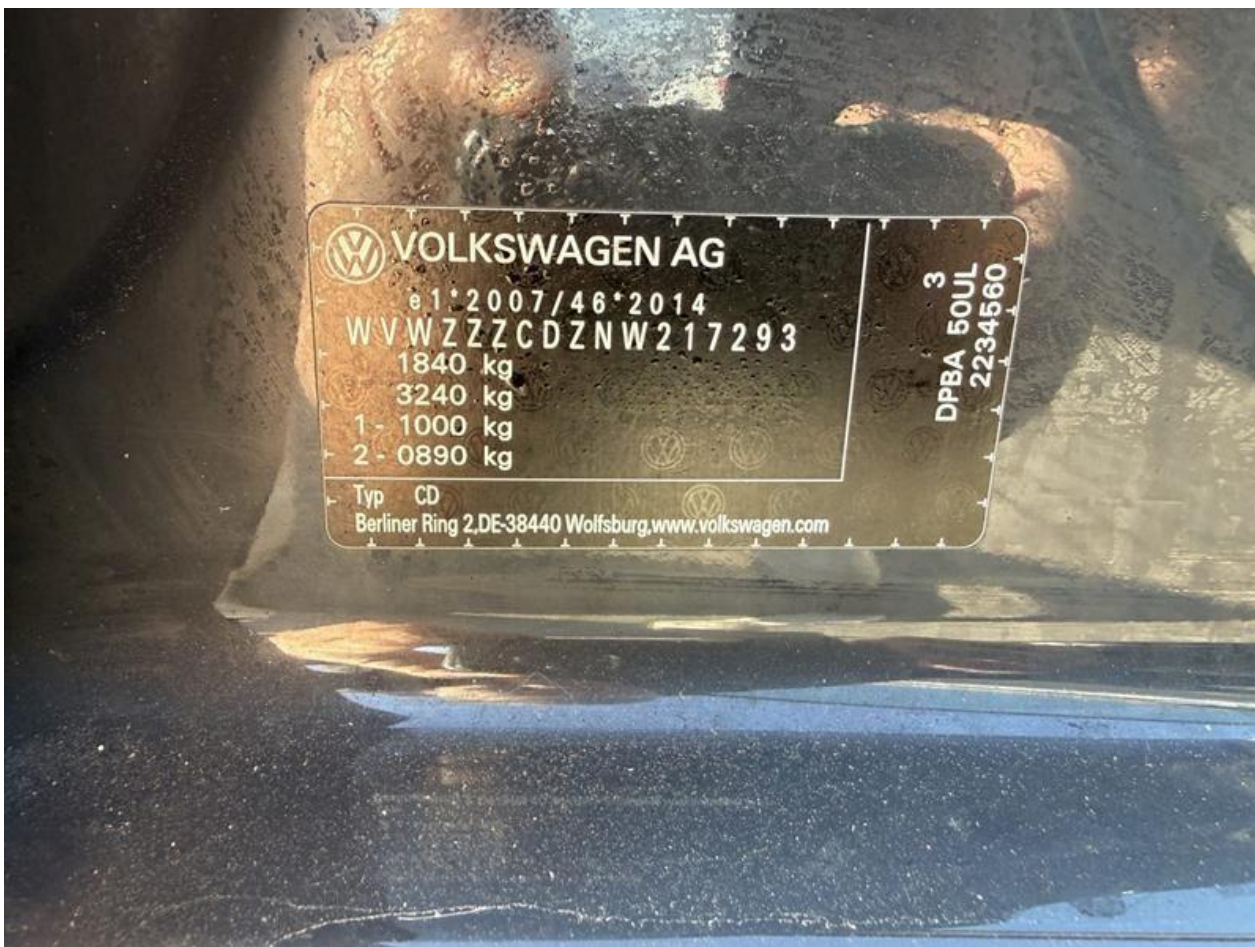
Fot. nr 3



Fot. nr 4



Fot. nr 5



Fot. nr 6



Fot. nr 7



Fot. nr 8



Fot. nr 9



Fot. nr 10



Fot. nr 11



Fot. nr 12



Fot. nr 13



Fot. nr 14



Fot. nr 15



Fot. nr 16



Fot. nr 17



Fot. nr 18



Fot. nr 19



Fot. nr 20



Fot. nr 21



Fot. nr 22



Fot. nr 23



Fot. nr 24



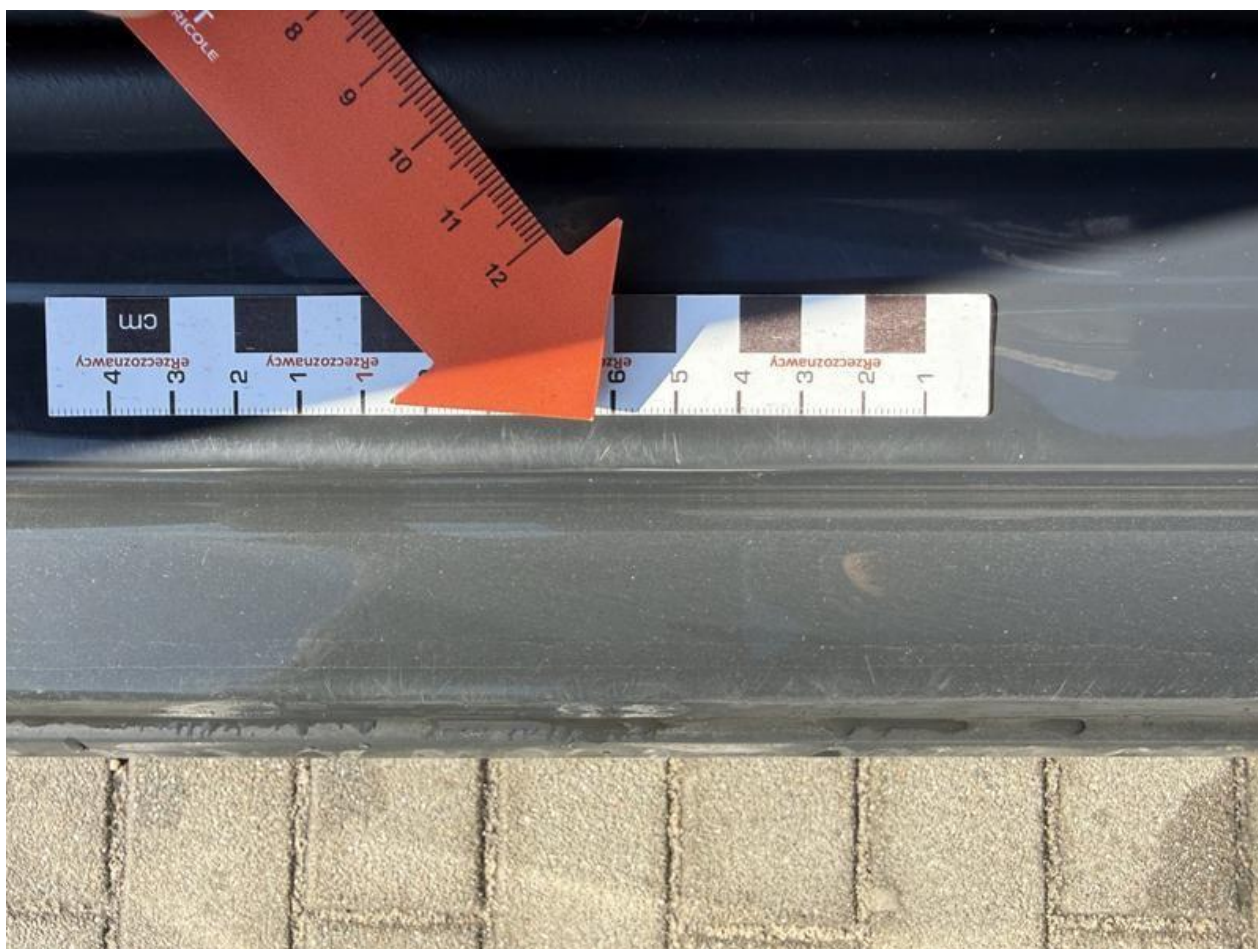
Fot. nr 25



Fot. nr 26



Fot. nr 27



Fot. nr 28



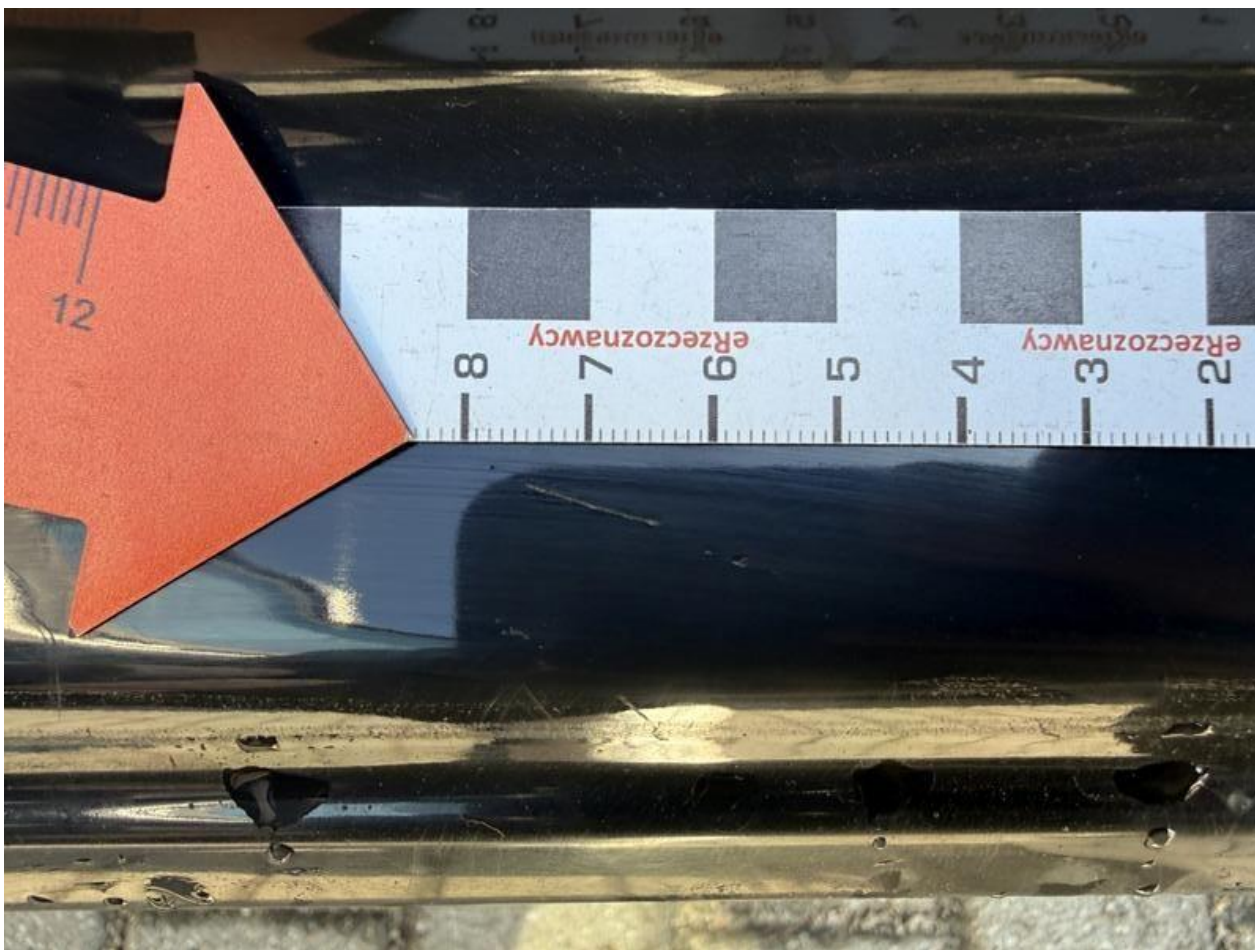
Fot. nr 29



Fot. nr 30



Fot. nr 31



Fot. nr 32



Fot. nr 33



Fot. nr 34



Fot. nr 35



Fot. nr 36



Fot. nr 37



Fot. nr 38



Fot. nr 39



Fot. nr 40



Fot. nr 41



Fot. nr 42



Fot. nr 43



Fot. nr 44



Fot. nr 45



Fot. nr 46



Fot. nr 47



Fot. nr 48



Fot. nr 49



Fot. nr 50



Fot. nr 51



Fot. nr 52



Fot. nr 53



Fot. nr 54



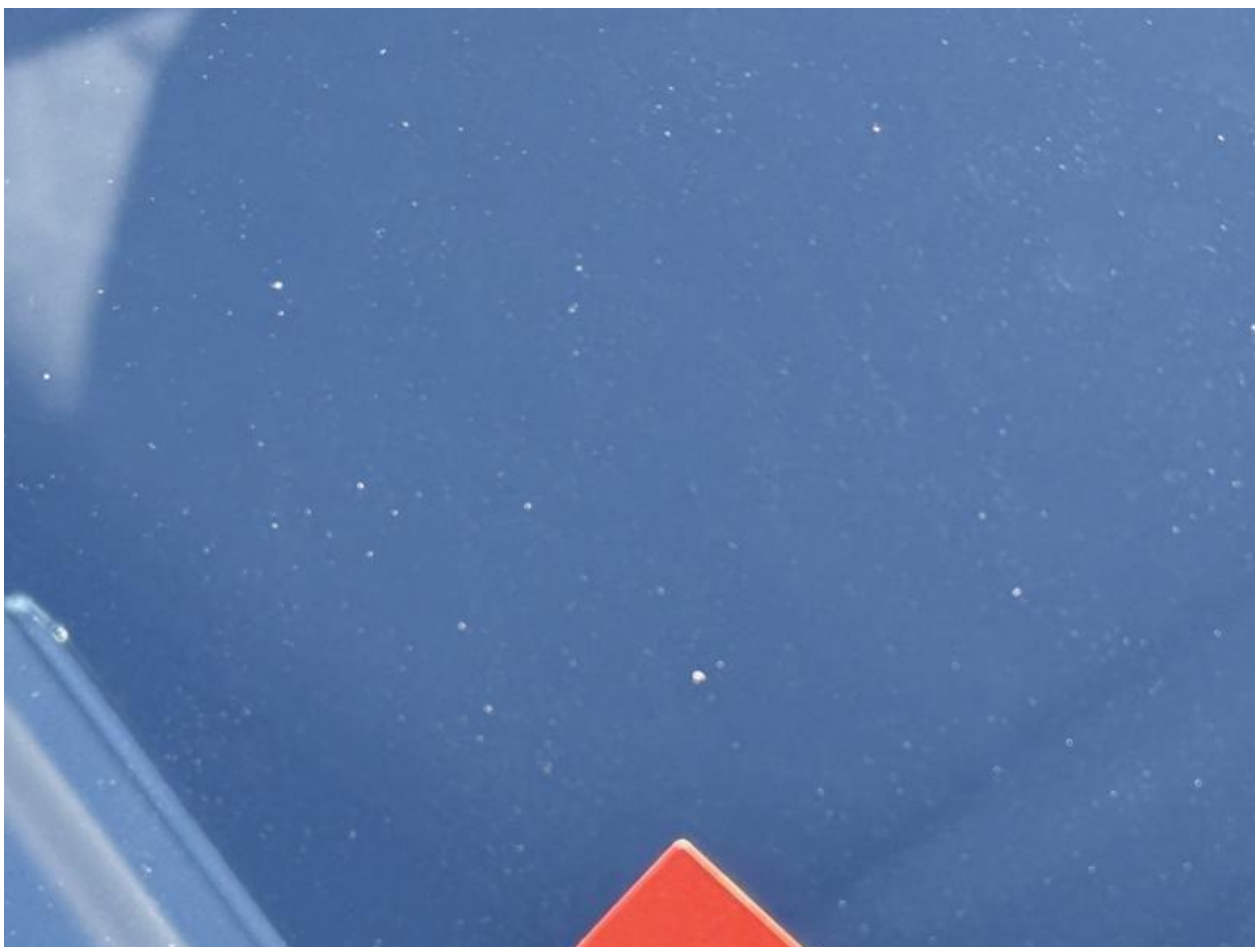
Fot. nr 55



Fot. nr 56



Fot. nr 57



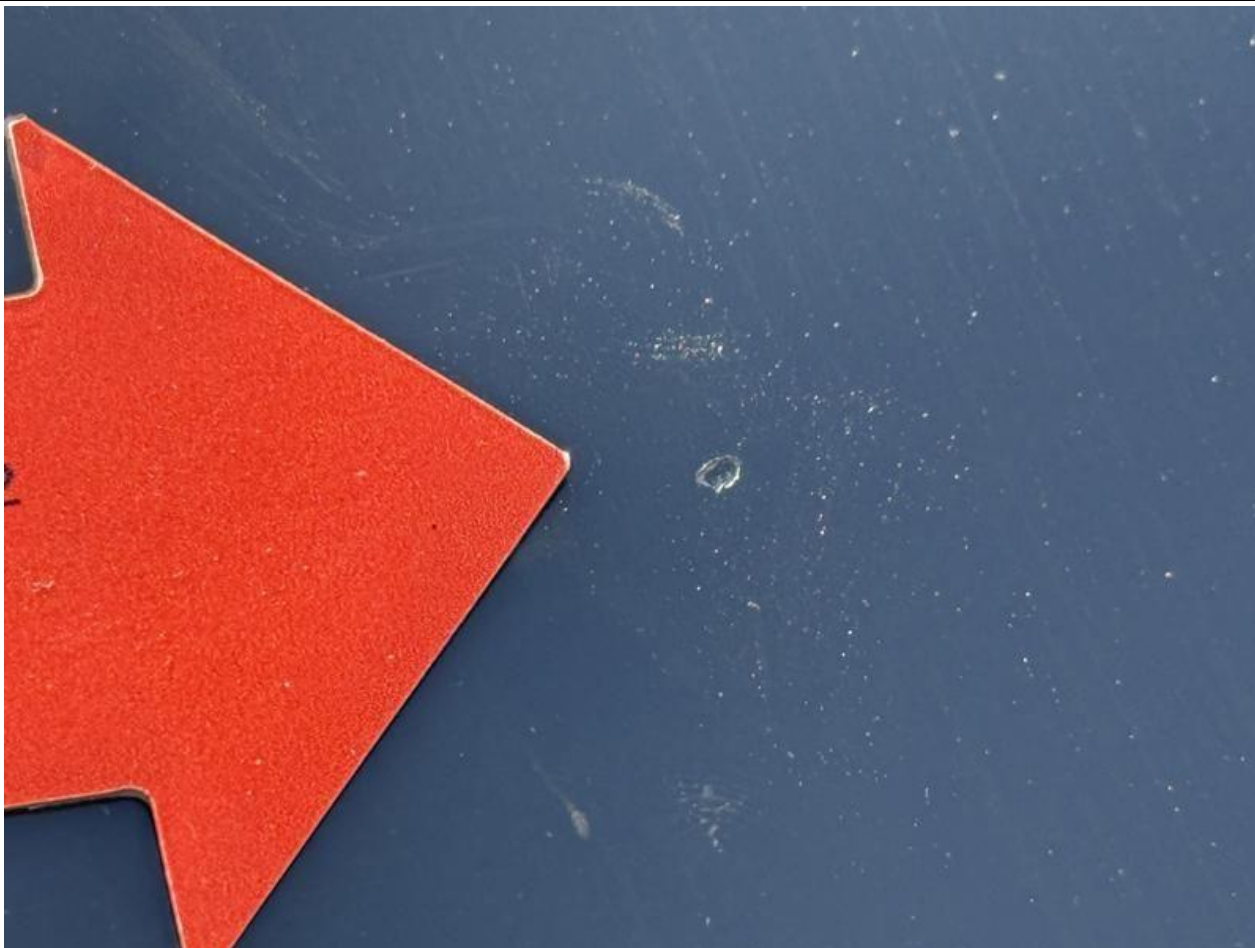
Fot. nr 58



Fot. nr 59



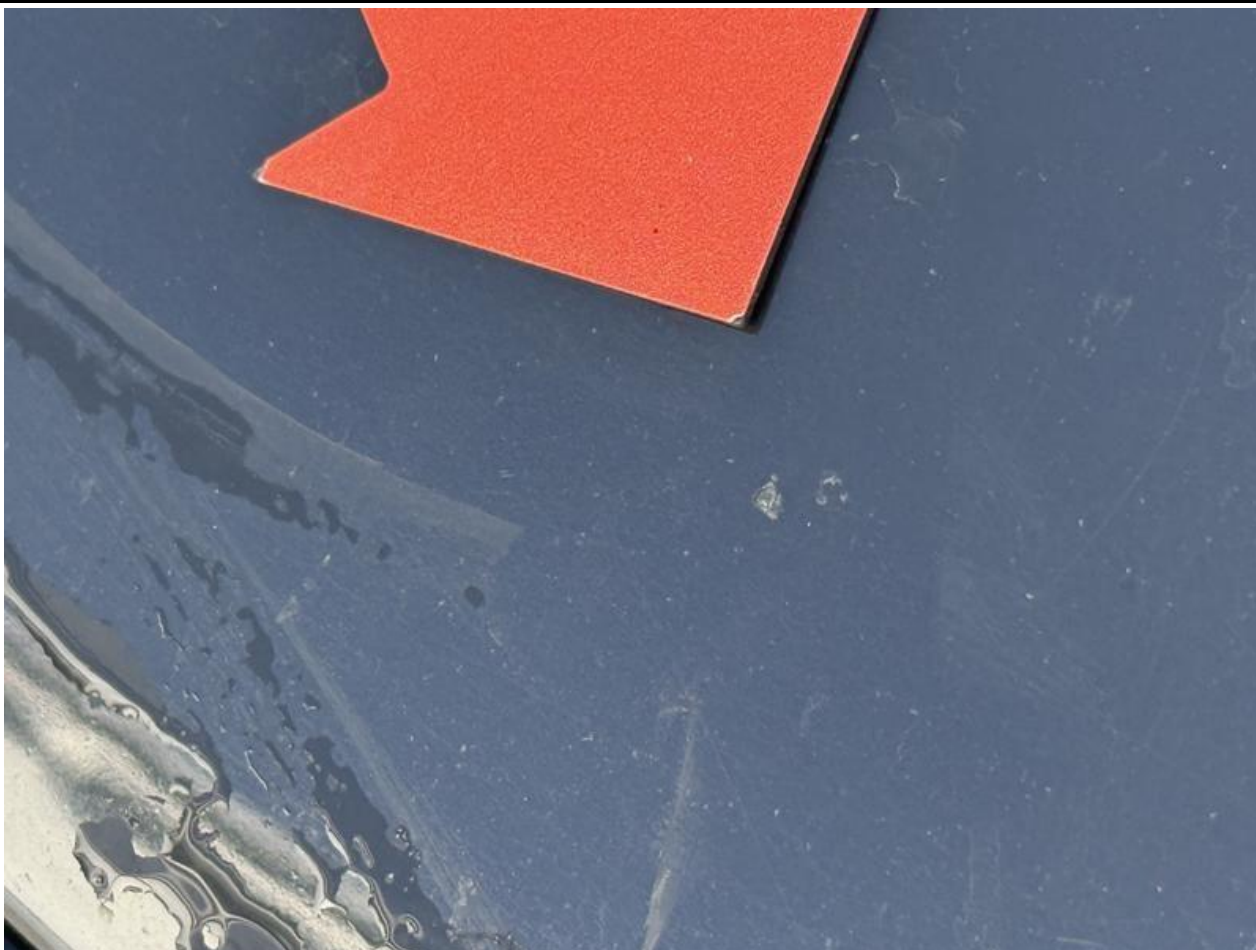
Fot. nr 60



Fot. nr 61



Fot. nr 62



Fot. nr 63



Fot. nr 64



Fot. nr 65



Fot. nr 66



Fot. nr 67



Fot. nr 68



Fot. nr 69



Fot. nr 70



Fot. nr 71



Fot. nr 72



Fot. nr 73



Fot. nr 74



Fot. nr 75



Fot. nr 76



Fot. nr 77



Fot. nr 78



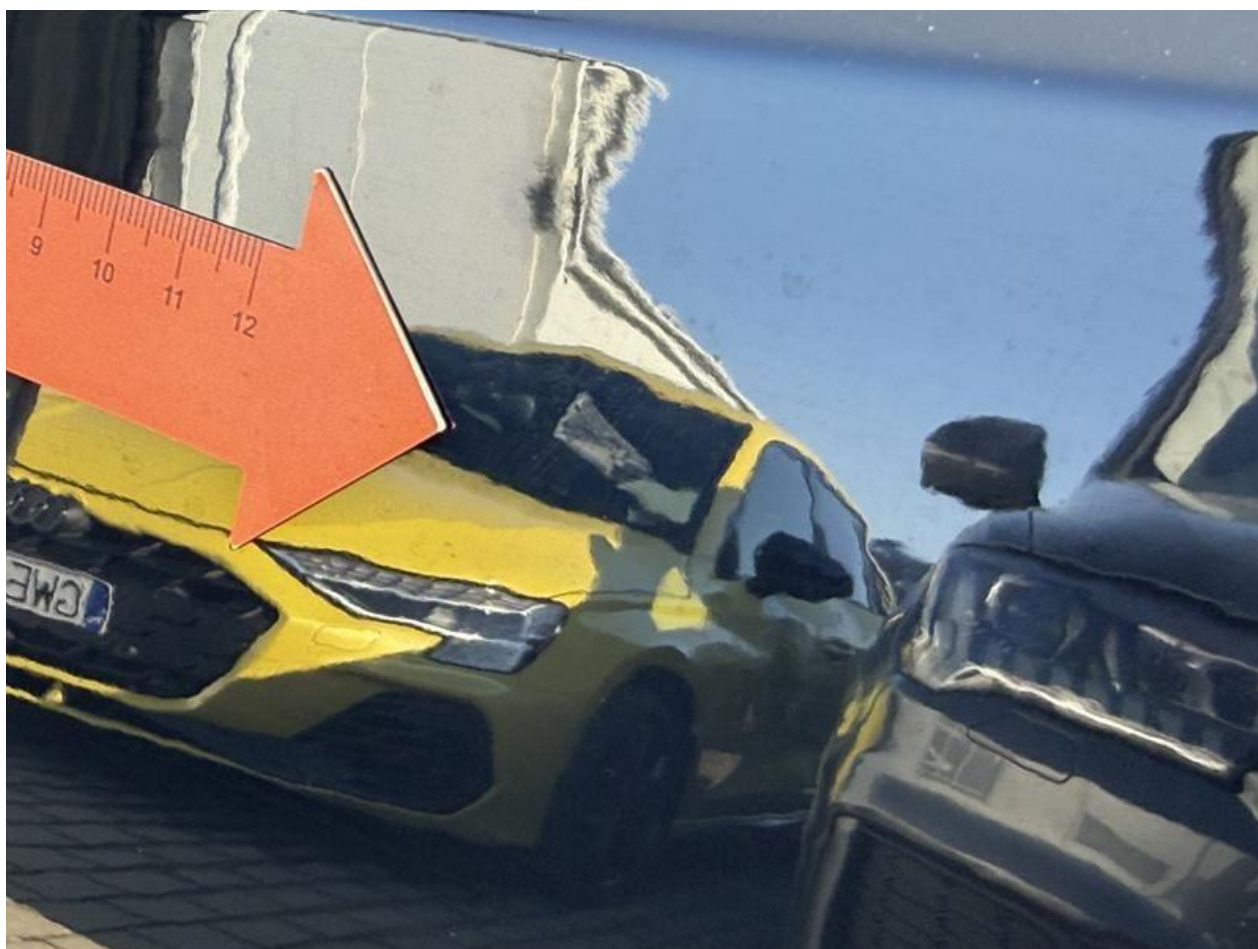
Fot. nr 81



Fot. nr 82



Fot. nr 83



Fot. nr 84



Fot. nr 85



Fot. nr 86



Fot. nr 87



Fot. nr 88



Fot. nr 89



Fot. nr 90



Fot. nr 91



Fot. nr 92



Fot. nr 93



Fot. nr 94



Fot. nr 95



Fot. nr 96



Fot. nr 97



Fot. nr 98



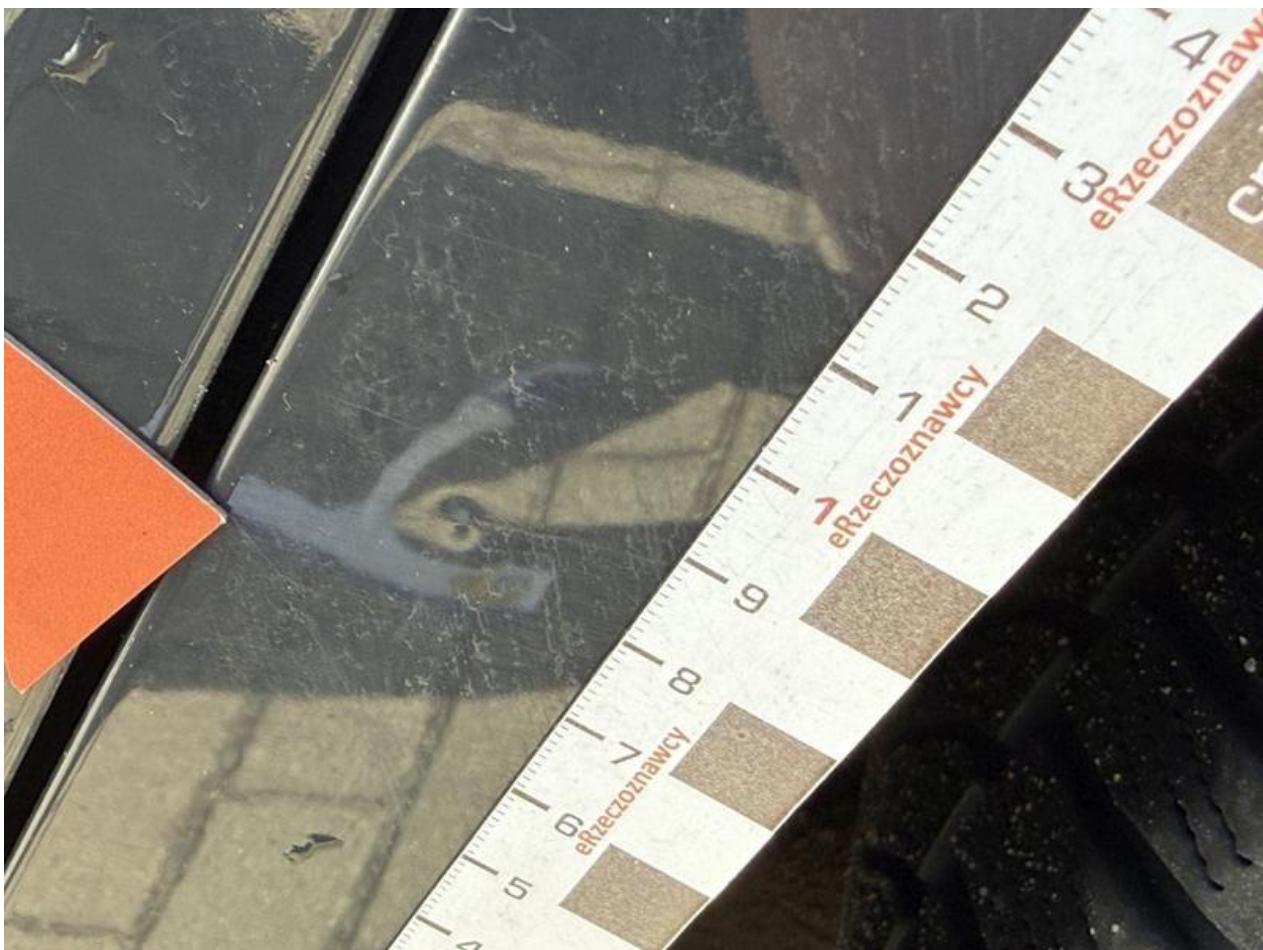
Fot. nr 99



Fot. nr 100



Fot. nr 101



Fot. nr 102



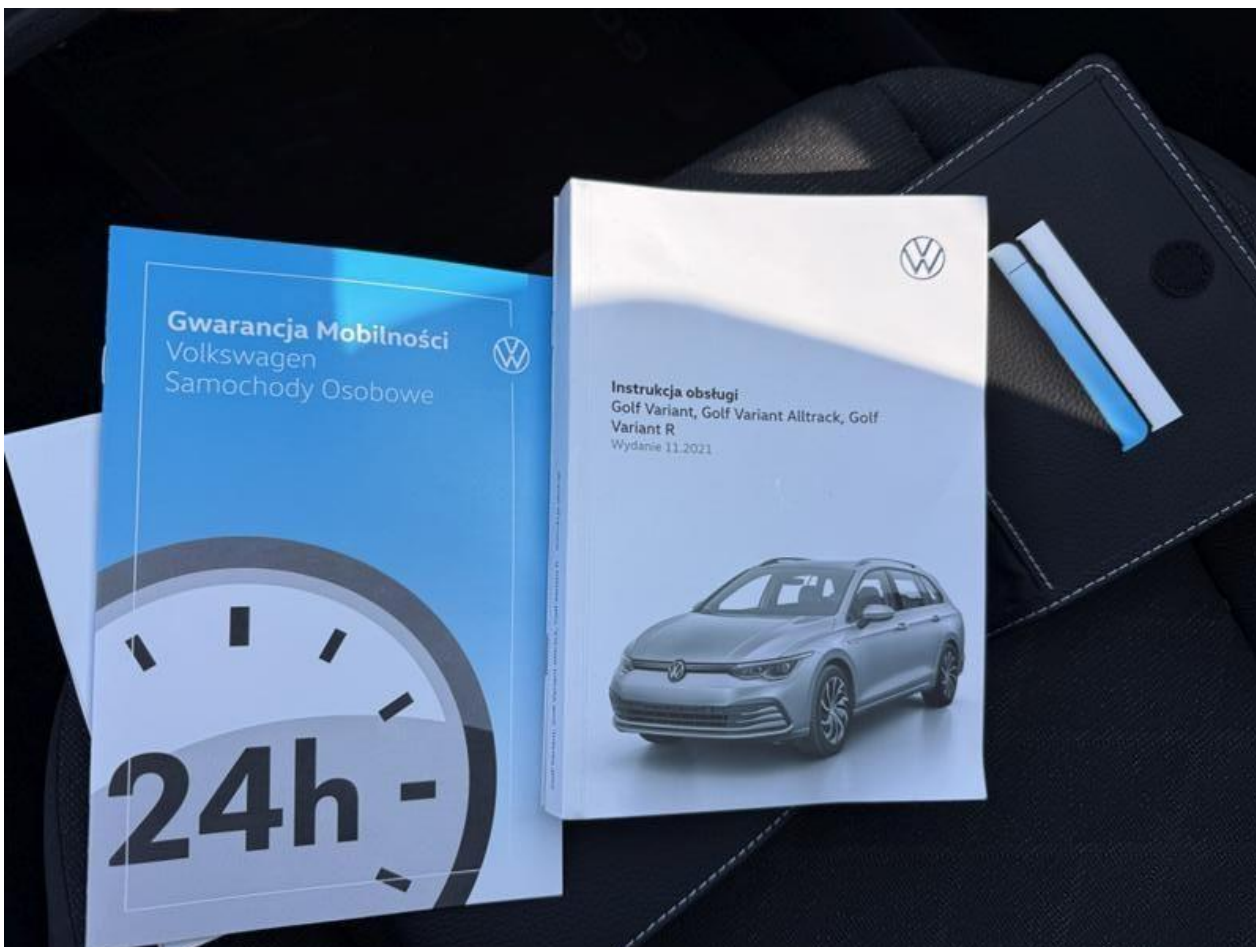
Fot. nr 103



Fot. nr 104



Fot. nr 105



Fot. nr 106



Fot. nr 107



Fot. nr 108



Fot. nr 109



Fot. nr 110

Dokument wystawiony elektronicznie, wa ny bez podpisu