



WAUZZZF42LA013453

Angaben zum Fahrzeug

Halter		Besichtigungszustand	bedingt: Licht/Nässe/Schmutz
Kennzeichen		Laufleistung (abgelesen)	172.772 km
Hersteller	Audi	Restlauf bis Service	11.300 km
Typ/Modell	A4 Avant	HU (Abgelesen aus ZBI)	11/2026
Fahrgestellnummer	WAUZZZF42LA013453	Leistung / Hubraum	170 kW / 2.967 ccm
Erstzulassung	05.11.2019	Polster/Farbe	Alcantara/Leder / Schwarz-Grau
Letzte Wartung	01/2026, 169.041 km	Lackierung	Grau
Kraftstoffart	Diesel	Getriebe	Automatik

Zustandsbericht

Wertmindernde Faktoren

Nr.	Bauteilgruppe	Beschreibung
1	Rad/Reifen	Leichtmetallfelge vorn links - verkratzt / verschürft - erneuern
2	Rad/Reifen	Leichtmetallfelge hinten links - verkratzt / verschürft - erneuern
3	Rad/Reifen	Leichtmetallfelge hinten rechts - verkratzt / verschürft - erneuern
4	Rad/Reifen	Leichtmetallfelge vorn rechts - verkratzt / verschürft - erneuern
5	Rad/Reifen	Reifen vorn rechts - beschädigt - erneuern
6	Ausrüstung	Tirefit Füllmittel - abgelaufen - erneuern
7	Seitenwand rechts	Einstieg - Kratzer - lackieren
8	Seitenwand links	Einstieg - verkratzt / verschürft - lackieren
9	Stoßfänger vorn	Stoßfänger vorn - verformt - erneuern
10	Stoßfänger vorn	Blende unter Scheinwerfer - verkratzt / verschürft - erneuern
11	Motorhaube	Kühlergrill (Emblem) - beschädigt - erneuern
12	Tür vorn rechts	Tür - Kratzer - auslegen / polieren
13	Tür hinten rechts	Tür - Kratzer - auslegen / polieren
14	Seitenwand rechts	Seitenwand - verkratzt / verschürft - lackieren
15	Tür vorn links	Türkante - verkratzt / verschürft - auslegen / polieren
16	Seitenwand links	Seitenwand - Delle(n) - Smart Repair
17	2.Radsatz	Leichtmetallfelgensatz komplett - verkratzt / verschürft - erneuern

Gebrauchsspuren

Nr.	Bauteilgruppe	Beschreibung
		Das Fahrzeug weist dem Alter und Einsatzzweck entsprechende Gebrauchsspuren auf.

Fehlteile

Fehlteil
Ausrüstung - Fahrzeugschlüssel m. Fernb. (2. Schlüssel)



Festgestellte Nachlackierungen

Nr.	Ort
1	Kotflügel links, Seitenwand rechts, Tür hinten rechts

Hauptbereifung

Achse	Reifengröße	Hersteller	Reifentyp	Profiltiefe	Verktgl.	Zul.
1	245/35 R19 93W	Bridgestone	Winterreifen	6mm - 6mm	n.i.O.	
2	245/35 R19 93W	Bridgestone	Winterreifen	7mm - 6mm	i.O.	

Zusatzbereifung

Achse	Reifengröße	Hersteller	Reifentyp	Profiltiefe	Verktgl.	Zul.
1	245/35 R19 93Y	Bridgestone	Sommerreifen	6mm - 6mm	i.O.	
2	245/35 R19 93Y	Bridgestone	Sommerreifen	6mm - 6mm	i.O.	

Ersatz

Typ	Reifengröße	Hersteller	Reifentyp	Profiltiefe	Ablaufdatum
Tirefit					08/2023

Der Verschleißzustand sowie evtl. Schäden an der Bereifung sind wertmäßig berücksichtigt.



Angaben zum Fahrzeug

Hersteller	Audi	Besichtigungszustand	bedingt: Licht/Nässe/Schmutz
Typ/Modell	A4 Avant	Laufleistung (abgelesen)	172.772 km
Fahrgestellnummer	WAUZZZF42LA013453	Erstzulassung	05.11.2019

Lackschichtdicke

Nr.	Ort	Messung
1	Dach	138 µm
2	Dachholm links	124 µm
3	Dachholm rechts	129 µm
4	Heckklappe/-tür	103 µm
5	Kotflügel links	174 µm
6	Kotflügel rechts	115 µm
7	Motorhaube	126 µm
8	Seitenwand links	130 µm
9	Seitenwand rechts	165 µm
10	Tür hinten links	130 µm
11	Tür hinten rechts	197 µm
12	Tür vorne links	126 µm
13	Tür vorne rechts	135 µm

Angaben zum Auftrag:

Auftragsgemäß erfolgte die Fahrzeugzustandsbewertung in demontagefreien Zustand.

Grundlage dieses Produktes stellt der Leitfaden für Fahrzeugrücknahmen und Bewertungen gemäß des Schadengrenzmusterkatalog des Auftraggebers dar. Die expliziten Feststellungen im Einzelfall trifft der Sachverständige objektiv im Rahmen der vorgegebenen Standards aufgrund eigener Sachkunde.

Fahrzeug-Identifizierung:

Die Fahrzeug-Identifizierungsnummer (FIN) wurde am Fahrzeug abgelesen und die Übereinstimmung im Verlauf der Besichtigung durch den Unterzeichner mit den vorgelegten Unterlagen festgestellt.

Besichtigungsbedingungen:

Eine ordnungsgemäße Sichtprüfung der Lackierung und der Karosserie war wegen unzureichender Lichtverhältnisse/ Nässe oder Verschmutzung nur eingeschränkt möglich.

Allgemeinzustand:

Das Fahrzeug weist dem Alter und Einsatzzweck entsprechende Gebrauchsspuren auf.

Übersichtsfotos



Abbildung 1: Schräg vorne (links)



Abbildung 2: Schräg vorne (rechts)



Abbildung 3: Schräg hinten (rechts)



Abbildung 4: Schräg hinten (links)



Abbildung 5: Kombiinstrument



Abbildung 6: Innenraum vorne



Abbildung 7: Innenraum hinten



Abbildung 8: Mittelkonsole



Abbildung 9: Instrumententafel

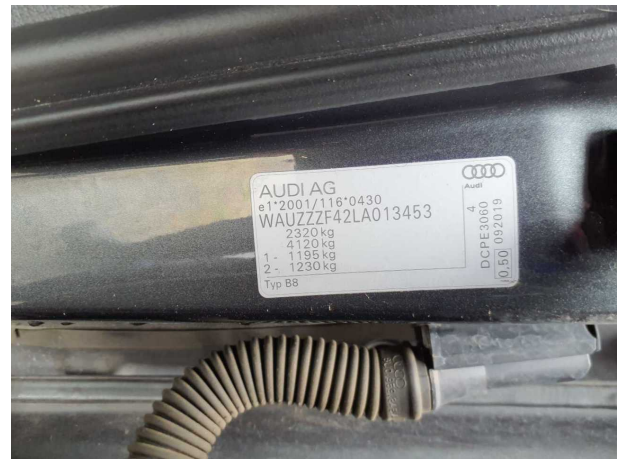


Abbildung 10: FIN

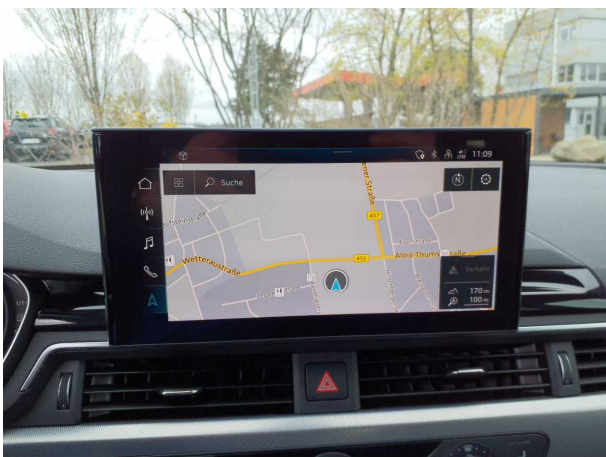


Abbildung 11: Navigation



Abbildung 12: Entertainment



Abbildung 13: Dokumente



Abbildung 14: Dokumente

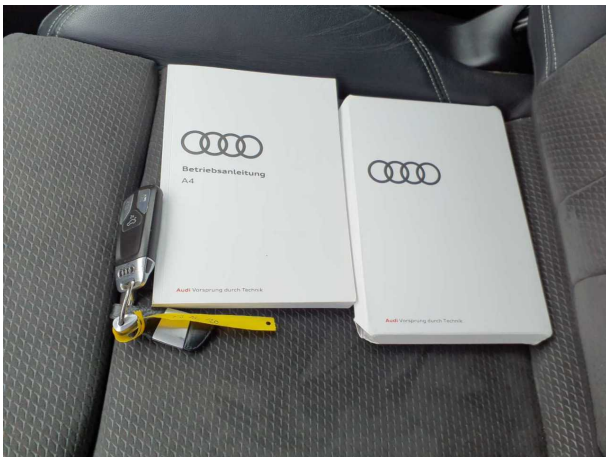


Abbildung 15: Dokumente



Abbildung 16: Montierte Bereifung



Abbildung 17: Zusatzbereifung



Abbildung 18: Sonstiges



Abbildung 19: Sonstiges



Abbildung 20: Sonstiges



Abbildung 21: Sonstiges



Abbildung 22: Sonstiges

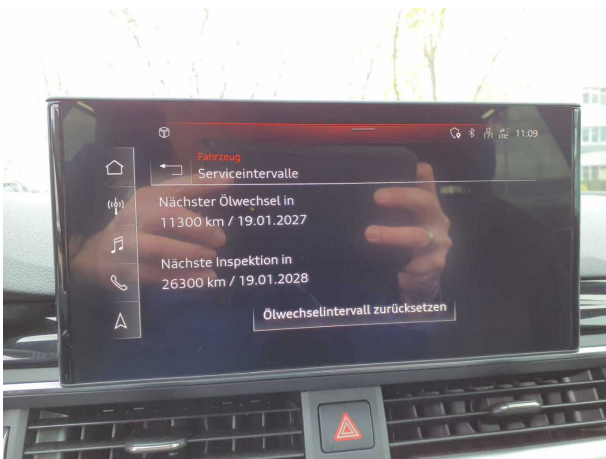


Abbildung 23: Sonstiges

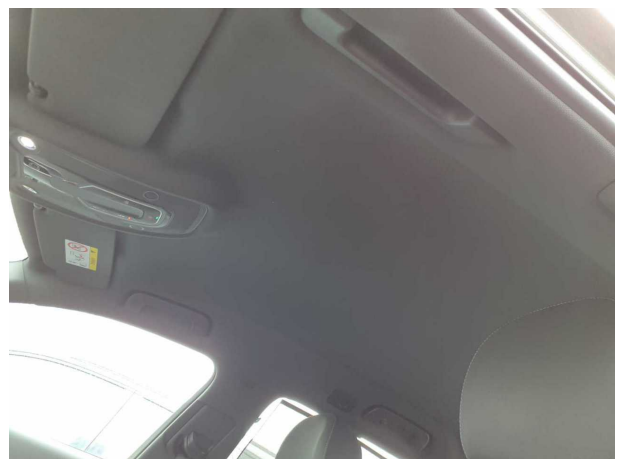


Abbildung 24: Sonstiges



Abbildung 25: Sonstiges



Abbildung 26: Sonstiges



Abbildung 27: Sonstiges

Beschädigungsfotos



Beschädigung #1: Rad/Reifen: Leichtmetallfelge vorn links - verkratzt / verschürft - erneuern



Beschädigung #1: Rad/Reifen: Leichtmetallfelge vorn links - verkratzt / verschürft - erneuern



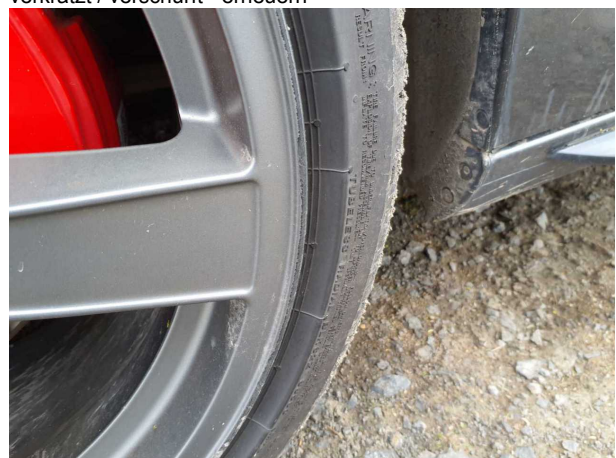
Beschädigung #1: Rad/Reifen: Leichtmetallfelge vorn links - verkratzt / verschürft - erneuern



Beschädigung #1: Rad/Reifen: Leichtmetallfelge vorn links - verkratzt / verschürft - erneuern



Beschädigung #1: Rad/Reifen: Leichtmetallfelge vorn links - verkratzt / verschürft - erneuern



Beschädigung #1: Rad/Reifen: Leichtmetallfelge vorn links - verkratzt / verschürft - erneuern



Beschädigung #1: Rad/Reifen: Leichtmetallfelge vorn links - verkratzt / verschürft - erneuern



Beschädigung #2: Rad/Reifen: Leichtmetallfelge hinten links - verkratzt / verschürft - erneuern



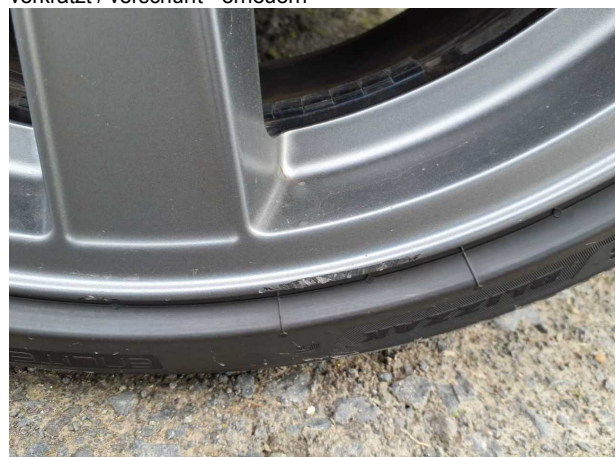
Beschädigung #2: Rad/Reifen: Leichtmetallfelge hinten links - verkratzt / verschürft - erneuern



Beschädigung #2: Rad/Reifen: Leichtmetallfelge hinten links - verkratzt / verschürft - erneuern



Beschädigung #2: Rad/Reifen: Leichtmetallfelge hinten links - verkratzt / verschürft - erneuern



Beschädigung #2: Rad/Reifen: Leichtmetallfelge hinten links - verkratzt / verschürft - erneuern



Beschädigung #2: Rad/Reifen: Leichtmetallfelge hinten links - verkratzt / verschürft - erneuern



Beschädigung #3: Rad/Reifen: Leichtmetallfelge hinten rechts - verkratzt / verschürft - erneuern



Beschädigung #3: Rad/Reifen: Leichtmetallfelge hinten rechts - verkratzt / verschürft - erneuern



Beschädigung #3: Rad/Reifen: Leichtmetallfelge hinten rechts - verkratzt / verschürft - erneuern



Beschädigung #3: Rad/Reifen: Leichtmetallfelge hinten rechts - verkratzt / verschürft - erneuern



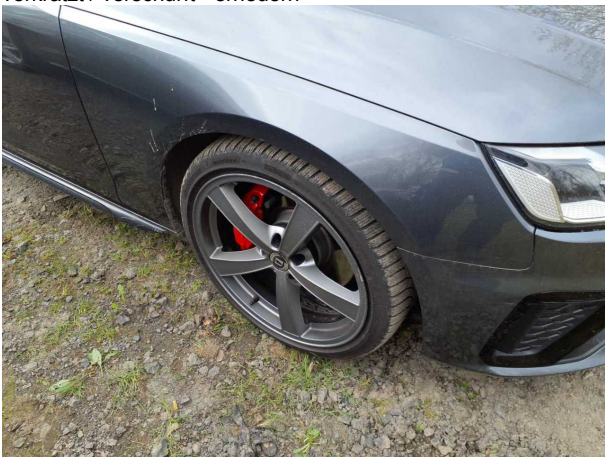
Beschädigung #3: Rad/Reifen: Leichtmetallfelge hinten rechts - verkratzt / verschürft - erneuern



Beschädigung #3: Rad/Reifen: Leichtmetallfelge hinten rechts - verkratzt / verschürft - erneuern



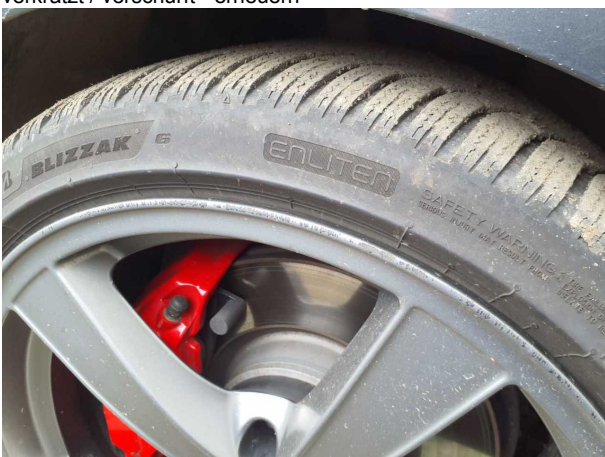
Beschädigung #3: Rad/Reifen: Leichtmetallfelge hinten rechts - verkratzt / verschürft - erneuern



Beschädigung #4: Rad/Reifen: Leichtmetallfelge vorn rechts - verkratzt / verschürft - erneuern



Beschädigung #4: Rad/Reifen: Leichtmetallfelge vorn rechts - verkratzt / verschürft - erneuern



Beschädigung #4: Rad/Reifen: Leichtmetallfelge vorn rechts - verkratzt / verschürft - erneuern



Beschädigung #4: Rad/Reifen: Leichtmetallfelge vorn rechts - verkratzt / verschürft - erneuern



Beschädigung #4: Rad/Reifen: Leichtmetallfelge vorn rechts - verkratzt / verschürft - erneuern



Beschädigung #5: Rad/Reifen: Reifen vorn rechts - beschädigt - erneuern



Beschädigung #5: Rad/Reifen: Reifen vorn rechts - beschädigt - erneuern



Beschädigung #6: Ausrüstung: Tirefit Füllmittel - abgelaufen - erneuern



Beschädigung #6: Ausrüstung: Tirefit Füllmittel - abgelaufen - erneuern



Beschädigung #7: Seitenwand rechts: Einstieg - Kratzer - lackieren



Beschädigung #7: Seitenwand rechts: Einstieg - Kratzer - lackieren



Beschädigung #8: Seitenwand links: Einstieg - verkratzt / verschürft - lackieren



Beschädigung #8: Seitenwand links: Einstieg - verkratzt / verschürft - lackieren



Beschädigung #8: Seitenwand links: Einstieg - verkratzt / verschürft - lackieren



Beschädigung #8: Seitenwand links: Einstieg - verkratzt / verschürft - lackieren



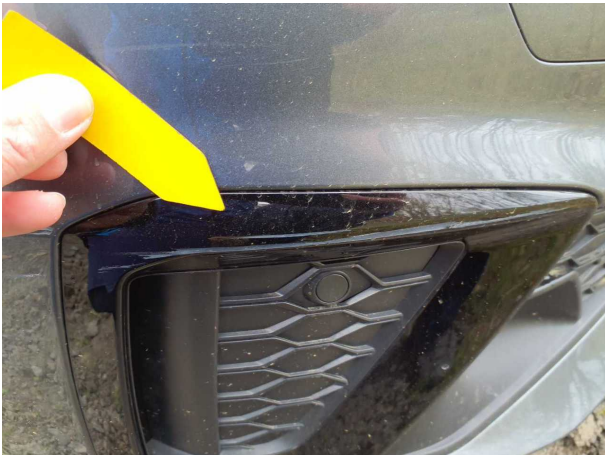
Beschädigung #9: Stossfänger vorn: Stossfänger vorn - verformt - erneuern



Beschädigung #9: Stossfänger vorn: Stossfänger vorn - verformt - erneuern



Beschädigung #10: Stossfänger vorn: Blende unter Scheinwerfer - verkratzt / verschürft - erneuern



Beschädigung #10: Stossfänger vorn: Blende unter Scheinwerfer... verkratzt / verschürft - erneuern



Beschädigung #11: Motorhaube: Kühlergrill (Emblem) - beschädigt - erneuern



Beschädigung #11: Motorhaube: Kühlergrill (Emblem) - beschädigt... - erneuern



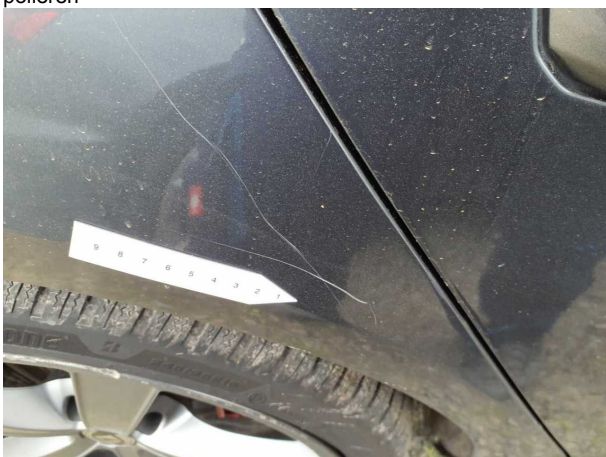
Beschädigung #12: Tür vorn rechts: Tür - Kratzer - auslegen / polieren



Beschädigung #12: Tür vorn rechts: Tür - Kratzer - auslegen / polieren



Beschädigung #13: Tür hinten rechts: Tür - Kratzer - auslegen / polieren



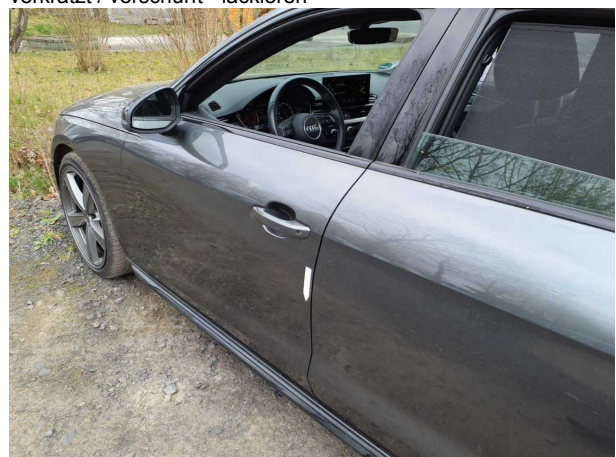
Beschädigung #14: Seitenwand rechts: Seitenwand - verkratzt / verschürft - lackieren



Beschädigung #13: Tür hinten rechts: Tür - Kratzer - auslegen / polieren



Beschädigung #14: Seitenwand rechts: Seitenwand - verkratzt / verschürft - lackieren



Beschädigung #15: Tür vorn links: Türkante - verkratzt / verschürft - auslegen / polieren



Beschädigung #15: Tür vorn links: Türkante - verkratzt / verschürft - auslegen / polieren



Beschädigung #15: Tür vorn links: Türkante - verkratzt / verschürft - auslegen / polieren



Beschädigung #16: Seitenwand links: Seitenwand - Delle(n) - Smart Repair



Beschädigung #16: Seitenwand links: Seitenwand - Delle(n) - Smart Repair



Beschädigung #17: 2.Radsatz: Leichtmetallfelgensatz komplett - verkratzt / verschürft - erneuern



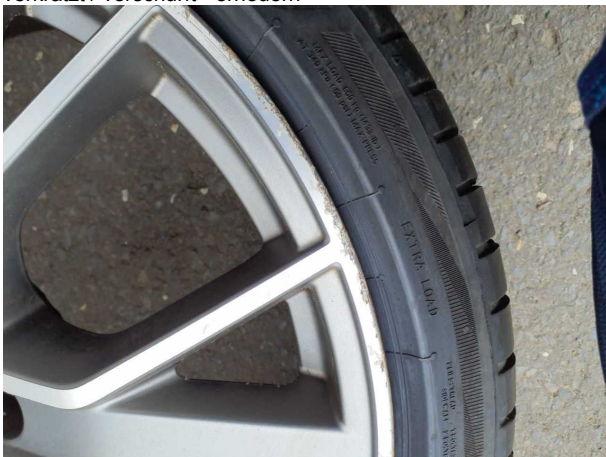
Beschädigung #17: 2.Radsatz: Leichtmetallfelgensatz komplett - verkratzt / verschürft - erneuern



Beschädigung #17: 2.Radsatz: Leichtmetallfelgensatz komplett - verkratzt / verschürft - erneuern



Beschädigung #17: 2.Radsatz: Leichtmetallfelgensatz komplett - verkratzt / verschürft - erneuern



Beschädigung #17: 2.Radsatz: Leichtmetallfelgensatz komplett - verkratzt / verschürft - erneuern



Beschädigung #17: 2.Radsatz: Leichtmetallfelgensatz komplett - verkratzt / verschürft - erneuern



Beschädigung #17: 2.Radsatz: Leichtmetallfelgensatz komplett - verkratzt / verschürft - erneuern



Beschädigung #17: 2.Radsatz: Leichtmetallfelgensatz komplett - verkratzt / verschürft - erneuern



Beschädigung #17: 2.Radsatz: Leichtmetallfelgensatz komplett - verkratzt / verschürft - erneuern



Beschädigung #17: 2.Radsatz: Leichtmetallfelgensatz komplett - verkratzt / verschürft - erneuern



Beschädigung #17: 2.Radsatz: Leichtmetallfelgensatz komplett - verkratzt / verschürft - erneuern



Beschädigung #17: 2.Radsatz: Leichtmetallfelgensatz komplett - verkratzt / verschürft - erneuern



Beschädigung #17: 2.Radsatz: Leichtmetallfelgensatz komplett - verkratzt / verschürft - erneuern



Beschädigung #17: 2.Radsatz: Leichtmetallfelgensatz komplett - verkratzt / verschürft - erneuern



Beschädigung #17: 2.Radsatz: Leichtmetallfelgensatz komplett - verkratzt / verschürft - erneuern



Beschädigung #17: 2.Radsatz: Leichtmetallfelgensatz komplett - verkratzt / verschürft - erneuern



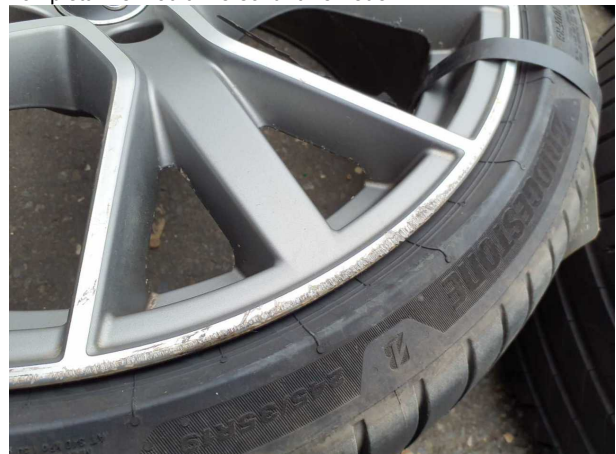
Beschädigung #17: 2.Radsatz: Leichtmetallfelgensatz komplett - verkratzt / verschürft - erneuern



Beschädigung #17: 2.Radsatz: Leichtmetallfelgensatz komplett - verkratzt / verschürft - erneuern



Beschädigung #17: 2.Radsatz: Leichtmetallfelgensatz komplett - verkratzt / verschürft - erneuern



Beschädigung #17: 2.Radsatz: Leichtmetallfelgensatz komplett - verkratzt / verschürft - erneuern



Beschädigung #17: 2.Radsatz: Leichtmetallfelgensatz komplett - verkratzt / verschürft - erneuern



Beschädigung #17: 2.Radsatz: Leichtmetallfelgensatz komplett - verkratzt / verschürft - erneuern