

WAUZZZF4XLA031456

## Angaben zum Fahrzeug

<b>Halter</b>		<b>Besichtigungszustand</b>	bedingt: Licht/Nässe/Schmutz
<b>Kennzeichen</b>		<b>Laufleistung (abgelesen)</b>	164.094 km
<b>Hersteller</b>	Audi	<b>Restlauf bis Service</b>	3.700 km
<b>Typ/Modell</b>	A4 Avant	<b>HU (Abgelesen aus ZBI)</b>	03/2027
<b>Fahrgestellnummer</b>	WAUZZZF4XLA031456	<b>Leistung / Hubraum</b>	170 kW / 2.967 ccm
<b>Erstzulassung</b>	10.03.2020	<b>Polster/Farbe</b>	Alcantara/Leder / Schwarz-Grau
<b>Letzte Wartung</b>		<b>Lackierung</b>	Grau
<b>Kraftstoffart</b>	Diesel	<b>Getriebe</b>	Automatik

## Zustandsbericht

### Wertmindernde Faktoren

Nr.	Bauteilgruppe	Beschreibung
1	Rad/Reifen	Leichtmetallfelge vorn rechts - verkratzt / verschürft - erneuern
2	Ausrüstung	Tirefit Füllmittel - abgelaufen - erneuern
3	Tür vorn rechts	Türkante - verkratzt / verschürft - auslegen / polieren
4	Heckklappe/-tür	Heckklappe - verformt - instandsetzen und lackieren
5	Seitenwand links	Seitenwand - Kratzer - Smart Repair
6	Motor	Motor (Knackgeräusche im Leerlauf, Kostenerweiterung möglich) - befunden ggf. instandsetzen
7	2.Radsatz	2 Leichtmetallfelgen - verkratzt / verschürft - erneuern

### Gebrauchsspuren

Nr.	Bauteilgruppe	Beschreibung
		Das Fahrzeug weist dem Alter und Einsatzzweck entsprechende Gebrauchsspuren auf.

### Fehlteile

Fehlteil
Ausrüstung - Fahrzeugschlüssel m. Fernb. (2. Schlüssel)

### Festgestellte Nachlackierungen

Nr.	Ort
1	Seitenwand links

### Hauptbereifung

Achse	Reifengröße	Hersteller	Reifentyp	Profiltiefe	Verktgl.	Zul.
1	225/50 R17 98V	Bridgestone	Winterreifen	6mm - 5mm	i.O.	
2	225/50 R17 98V	Bridgestone	Winterreifen	6mm - 5mm	i.O.	



---

## Zusatzbereifung

Achse	Reifengröße	Hersteller	Reifentyp	Profiltiefe	Verktgl.	Zul.
1	245/35 R19 93Y	Bridgestone	Sommerreifen	5mm - 5mm	i.O.	
2	245/35 R19 93Y	Bridgestone	Sommerreifen	5mm - 5mm	i.O.	

## Ersatz

Typ	Reifengröße	Hersteller	Reifentyp	Profiltiefe	Ablaufdatum
Tirefit					10/2023

Der Verschleißzustand sowie evtl. Schäden an der Bereifung sind wertmäßig berücksichtigt.

## Bemerkungen

Das Fahrzeug war zum Besichtigungszeitpunkt verschmutzt.



## Angaben zum Fahrzeug

<b>Hersteller</b>	Audi	<b>Besichtigungszustand</b>	bedingt: Licht/Nässe/Schmutz
<b>Typ/Modell</b>	A4 Avant	<b>Laufleistung (abgelesen)</b>	164.094 km
<b>Fahrgestellnummer</b>	WAUZZZF4XLA031456	<b>Erstzulassung</b>	10.03.2020

## Lackschichtdicke

Nr.	Ort	Messung
1	Dach	125 µm
2	Dachholm links	129 µm
3	Dachholm rechts	131 µm
4	Heckklappe/-tür	112 µm
5	Kotflügel links	124 µm
6	Kotflügel rechts	117 µm
7	Motorhaube	120 µm
8	Seitenwand links	188 µm
9	Seitenwand rechts	125 µm
10	Tür hinten links	132 µm
11	Tür hinten rechts	126 µm
12	Tür vorne links	122 µm
13	Tür vorne rechts	121 µm

### Angaben zum Auftrag:

Auftragsgemäß erfolgte die Fahrzeugzustandsbewertung in demontagefreien Zustand.

Grundlage dieses Produktes stellt der Leitfaden für Fahrzeugrücknahmen und Bewertungen gemäß des Schadengrenzmusterkatalog des Auftraggebers dar. Die expliziten Feststellungen im Einzelfall trifft der Sachverständige objektiv im Rahmen der vorgegebenen Standards aufgrund eigener Sachkunde.

### Fahrzeug-Identifizierung:

Die Fahrzeug-Identifizierungsnummer (FIN) wurde am Fahrzeug abgelesen und die Übereinstimmung im Verlauf der Besichtigung durch den Unterzeichner mit den vorgelegten Unterlagen festgestellt.

### Besichtigungsbedingungen:

Eine ordnungsgemäße Sichtprüfung der Lackierung und der Karosserie war wegen unzureichender Lichtverhältnisse/ Nässe oder Verschmutzung nur eingeschränkt möglich.

### Allgemeinzustand:

Das Fahrzeug weist dem Alter und Einsatzzweck entsprechende Gebrauchsspuren auf.

## Übersichtsfotos



Abbildung 1: Schräg vorne (links)



Abbildung 2: Schräg vorne (rechts)



Abbildung 3: Schräg hinten (rechts)



Abbildung 4: Schräg hinten (links)



Abbildung 5: Kombiinstrument



Abbildung 6: Innenraum vorne



Abbildung 7: Innenraum hinten



Abbildung 8: Mittelkonsole



Abbildung 9: Instrumententafel



Abbildung 10: FIN



Abbildung 11: Navigation



Abbildung 12: Entertainment



Abbildung 13: Dokumente



Abbildung 14: Dokumente

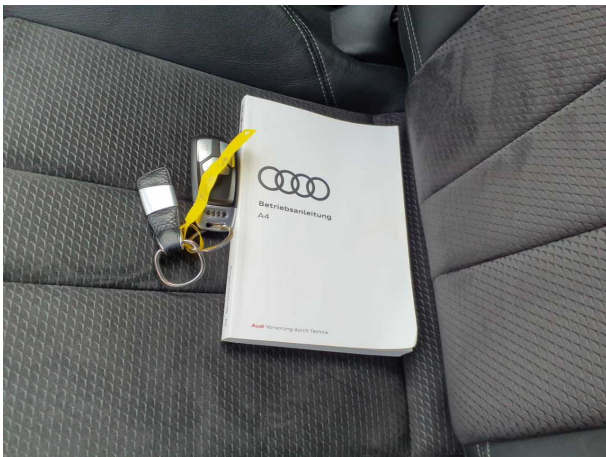


Abbildung 15: Dokumente



Abbildung 16: Montierte Bereifung



Abbildung 17: Zusatzbereifung



Abbildung 18: Sonstiges

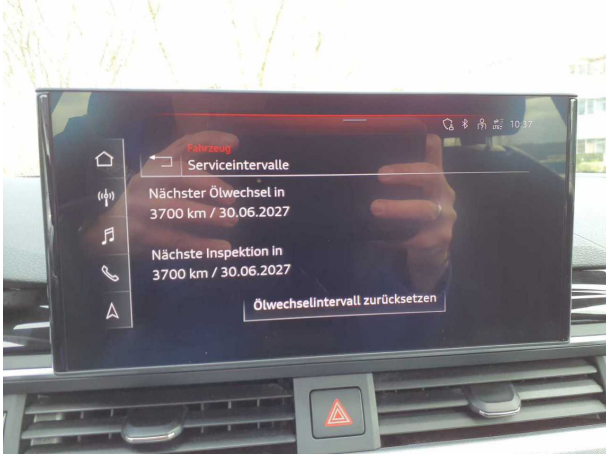


Abbildung 19: Sonstiges



Abbildung 20: Sonstiges

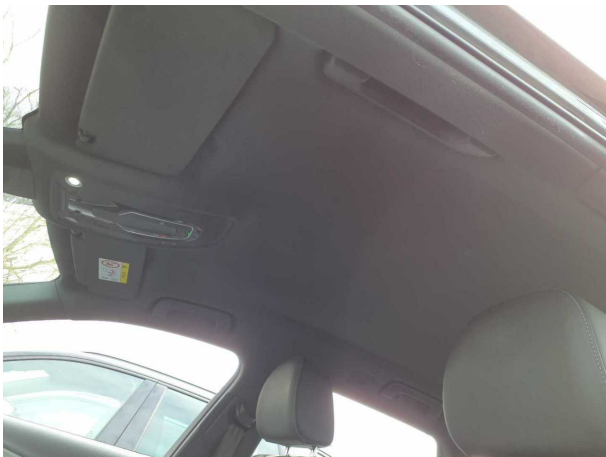


Abbildung 21: Sonstiges



Abbildung 22: Sonstiges

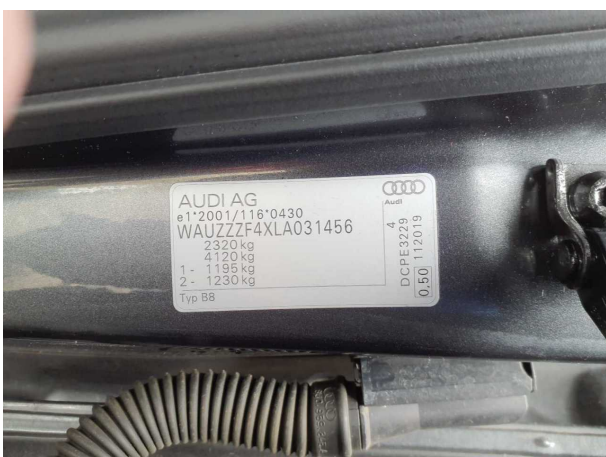


Abbildung 23: Sonstiges

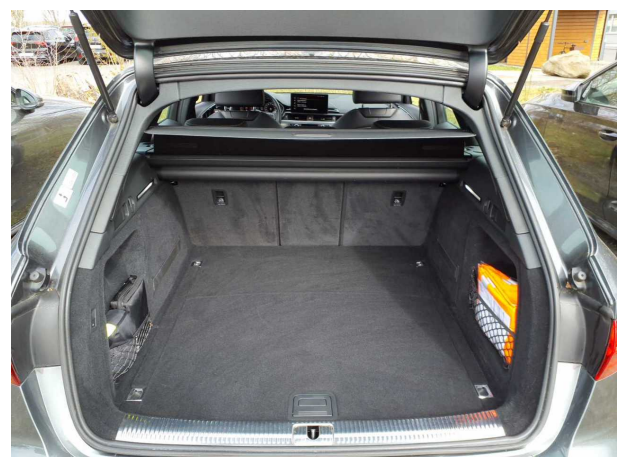


Abbildung 24: Sonstiges



Abbildung 25: Sonstiges



Abbildung 26: Sonstiges

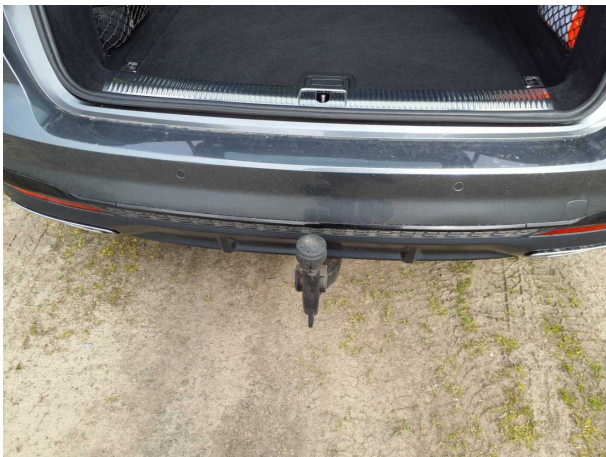


Abbildung 27: Sonstiges



Abbildung 28: Sonstiges

## Beschädigungsfotos



**Beschädigung #1:** Rad/Reifen: Leichtmetallfelge vorn rechts - verkratzt / verschürft - erneuern



**Beschädigung #1:** Rad/Reifen: Leichtmetallfelge vorn rechts - verkratzt / verschürft - erneuern



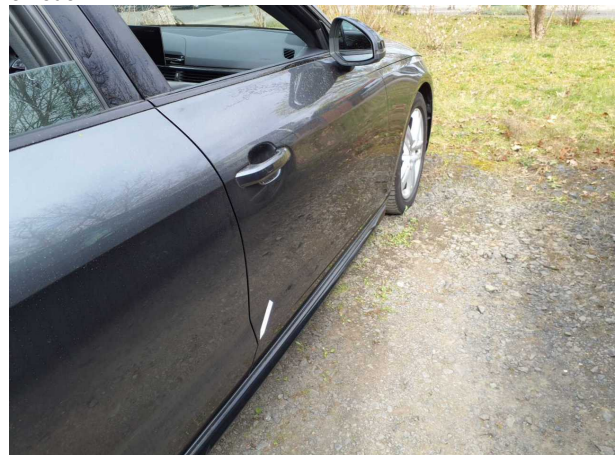
**Beschädigung #1:** Rad/Reifen: Leichtmetallfelge vorn rechts - verkratzt / verschürft - erneuern



**Beschädigung #2:** Ausrüstung: Tirefit Füllmittel - abgelaufen - erneuern



**Beschädigung #2:** Ausrüstung: Tirefit Füllmittel - abgelaufen - erneuern



**Beschädigung #3:** Tür vorn rechts: Türkante - verkratzt / verschürft - auslegen / polieren



**Beschädigung #3:** Tür vorn rechts: Türkante - verkratzt / verschü...  
- auslegen / polieren



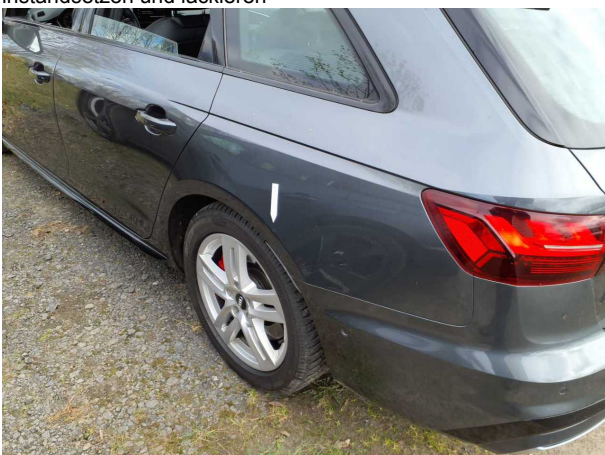
**Beschädigung #4:** Heckklappe/-tür: Heckklappe - verformt -  
instandsetzen und lackieren



**Beschädigung #4:** Heckklappe/-tür: Heckklappe - verformt -  
instandsetzen und lackieren



**Beschädigung #4:** Heckklappe/-tür: Heckklappe - verformt -  
instandsetzen und lackieren



**Beschädigung #5:** Seitenwand links: Seitenwand - Kratzer - Smart  
Repair



**Beschädigung #5:** Seitenwand links: Seitenwand - Kratzer -  
Smart Repair



**Beschädigung #7:** 2.Radsatz: 2 Leichtmetallfelgen - verkratzt / verschürft - erneuern



**Beschädigung #7:** 2.Radsatz: 2 Leichtmetallfelgen - verkratzt / verschürft - erneuern



**Beschädigung #7:** 2.Radsatz: 2 Leichtmetallfelgen - verkratzt / verschürft - erneuern



**Beschädigung #7:** 2.Radsatz: 2 Leichtmetallfelgen - verkratzt / verschürft - erneuern