

**TMBJU8NX1MY130874**

## Angaben zum Fahrzeug

<b>Halter</b>		<b>Besichtigungszustand</b>	bedingt: Licht/Nässe/Schmutz
<b>Kennzeichen</b>		<b>Laufleistung (abgelesen)</b>	175.783 km
<b>Hersteller</b>	Skoda	<b>Restlauf bis Service</b>	15.800 km
<b>Typ/Modell</b>	OCTAVIA RS	<b>HU (Abgelesen aus ZBI)</b>	08/2026
<b>Fahrgestellnummer</b>	TMBJU8NX1MY130874	<b>Leistung / Hubraum</b>	180 kW / 1.984 ccm
<b>Erstzulassung</b>	24.08.2021	<b>Polster/Farbe</b>	Alcantara/Leder / Schwarz-Rot
<b>Letzte Wartung</b>	04/2025, 141.765 km	<b>Lackierung</b>	Schwarz
<b>Kraftstoffart</b>	Benzin	<b>Getriebe</b>	Automatik

## Zustandsbericht

### Wertmindernde Faktoren

Nr.	Bauteilgruppe	Beschreibung
1	Verglasung	Frontscheibe - Steinschlag - erneuern
2	Stoßfänger vorn	Stoßfänger vorn - verkratzt / verschürft - lackieren
3	Stoßfänger hinten	Stoßfänger hinten - verkratzt / verschürft - lackieren
4	Heckklappe/-tür	Heckklappe - Korrosion - instandsetzen und lackieren
5	Interieur	Laderaumboden - beschädigt - erneuern
6	Rad/Reifen	Leichtmetallfelge vorn rechts - verkratzt / verschürft - erneuern
7	Seitenwand links	Seitenwand - Delle / Lackschaden - instandsetzen und lackieren
8	Außenspiegel links	Abdeckkappe - verkratzt / verschürft - lackieren
9	Motorhaube	Motorhaube - Kratzer - lackieren
10	Fahrzeugdach	Dach - Delle(n) - Smart Repair
11	2.Radsatz	Leichtmetallfelgensatz komplett - verkratzt / verschürft - erneuern
12	2.Radsatz	2 Reifen - verschlissen - erneuern

### Gebrauchsspuren

Nr.	Bauteilgruppe	Beschreibung
		Das Fahrzeug weist dem Alter und Einsatzzweck entsprechende Gebrauchsspuren auf.

### Fehlteile

Fehlteil
Ausrüstung - Fahrzeugschlüssel m. Fernb. (2. Schlüssel)

### Festgestellte Nachlackierungen

Nr.	Ort
1	Kotflügel links



## Hauptbereifung

Achse	Reifengröße	Hersteller	Reifentyp	Profiltiefe	Verktgl.	Zul.
1	205/55 R17 95V	Bridgestone	Winterreifen	6mm - 6mm	i.O.	
2	205/55 R17 95V	Bridgestone	Winterreifen	6mm - 6mm	i.O.	

## Zusatzbereifung

Achse	Reifengröße	Hersteller	Reifentyp	Profiltiefe	Verktgl.	Zul.
1	225/40 R19 93Y	Bridgestone	Sommerreifen	2mm - 2mm	n.i.O.	
2	225/40 R19 93Y	Bridgestone	Sommerreifen	3mm - 3mm	i.O.	

## Ersatz

Typ	Reifengröße	Hersteller	Reifentyp	Profiltiefe	Ablaufdatum
Notrad	125/70 R18 99M	Sonstige	Sommerreifen	3	

Der Verschleißzustand sowie evtl. Schäden an der Bereifung sind wertmäßig berücksichtigt.

## Bemerkungen

Das Fahrzeug war zum Besichtigungszeitpunkt verschmutzt.



## Angaben zum Fahrzeug

<b>Hersteller</b>	Skoda	<b>Besichtigungszustand</b>	bedingt: Licht/Nässe/Schmutz
<b>Typ/Modell</b>	OCTAVIA RS	<b>Laufleistung (abgelesen)</b>	175.783 km
<b>Fahrgestellnummer</b>	TMBJU8NX1MY130874	<b>Erstzulassung</b>	24.08.2021

## Lackschichtdicke

Nr.	Ort	Messung
1	Dach	111 µm
2	Dachholm links	116 µm
3	Dachholm rechts	115 µm
4	Heckklappe/-tür	113 µm
5	Kotflügel links	168 µm
6	Kotflügel rechts	122 µm
7	Motorhaube	132 µm
8	Seitenwand links	116 µm
9	Seitenwand rechts	119 µm
10	Tür hinten links	123 µm
11	Tür hinten rechts	117 µm
12	Tür vorne links	124 µm
13	Tür vorne rechts	116 µm

### Angaben zum Auftrag:

Auftragsgemäß erfolgte die Fahrzeugzustandsbewertung in demontagefreien Zustand.

Grundlage dieses Produktes stellt der Leitfaden für Fahrzeugrücknahmen und Bewertungen gemäß des Schadengrenzmusterkatalog des Auftraggebers dar. Die expliziten Feststellungen im Einzelfall trifft der Sachverständige objektiv im Rahmen der vorgegebenen Standards aufgrund eigener Sachkunde.

### Fahrzeug-Identifizierung:

Die Fahrzeug-Identifizierungsnummer (FIN) wurde am Fahrzeug abgelesen und die Übereinstimmung im Verlauf der Besichtigung durch den Unterzeichner mit den vorgelegten Unterlagen festgestellt.

### Besichtigungsbedingungen:

Eine ordnungsgemäße Sichtprüfung der Lackierung und der Karosserie war wegen unzureichender Lichtverhältnisse/ Nässe oder Verschmutzung nur eingeschränkt möglich.

### Allgemeinzustand:

Das Fahrzeug weist dem Alter und Einsatzzweck entsprechende Gebrauchsspuren auf.

## Übersichtsfotos



Abbildung 1: Schräg vorne (links)



Abbildung 2: Schräg vorne (rechts)



Abbildung 3: Schräg hinten (rechts)



Abbildung 4: Schräg hinten (links)

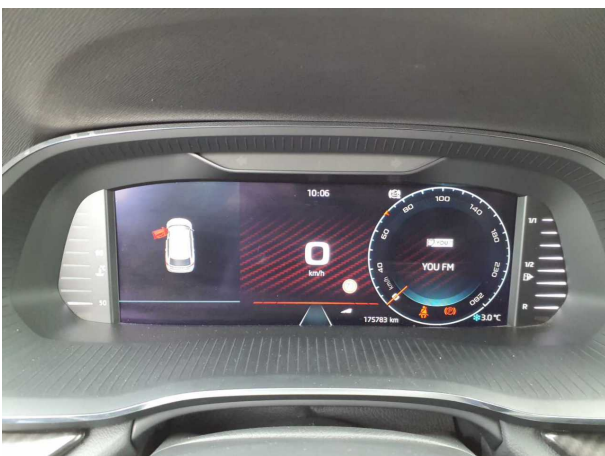


Abbildung 5: Kombiinstrument



Abbildung 6: Innenraum vorne





Abbildung 7: Innenraum hinten



Abbildung 8: Mittelkonsole



Abbildung 9: Instrumententafel

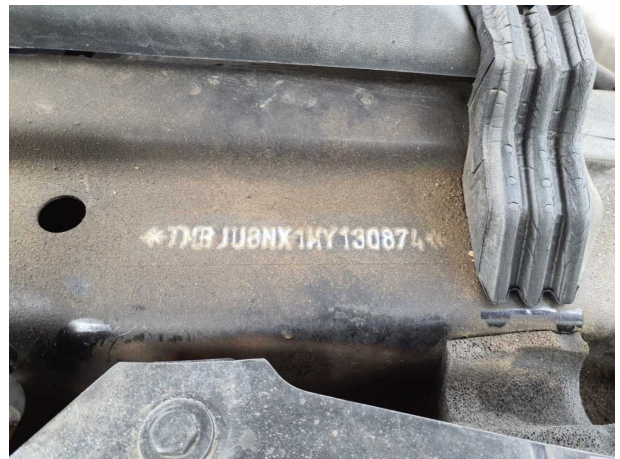


Abbildung 10: FIN



Abbildung 11: Navigation



Abbildung 12: Entertainment





Abbildung 13: Dokumente



Abbildung 14: Dokumente

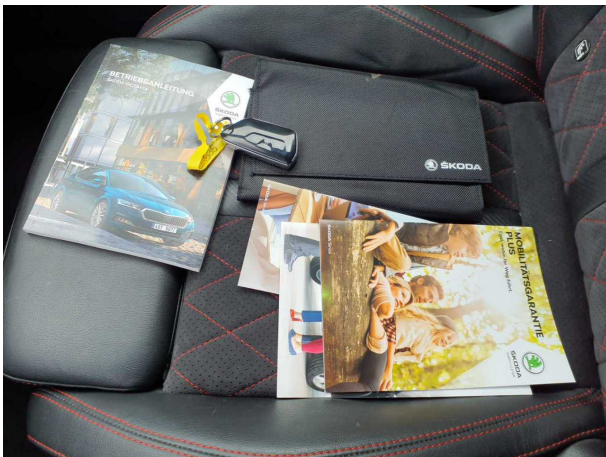


Abbildung 15: Dokumente

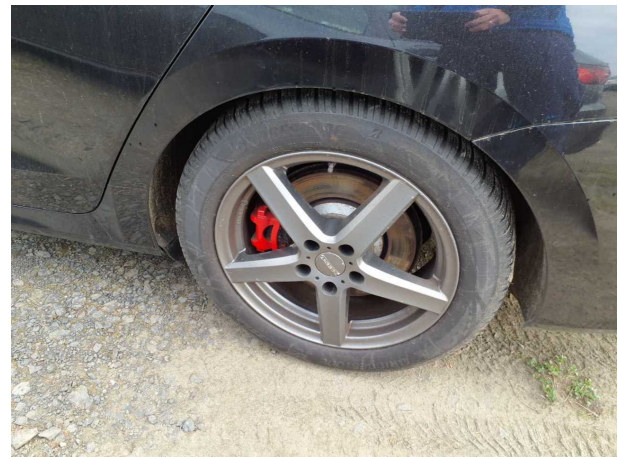


Abbildung 16: Montierte Bereifung



Abbildung 17: Sonstiges

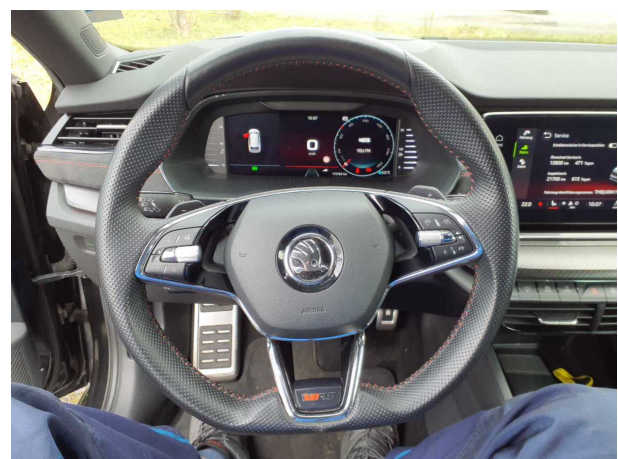


Abbildung 18: Sonstiges





Abbildung 19: Sonstiges



Abbildung 20: Sonstiges



Abbildung 21: Sonstiges



Abbildung 22: Sonstiges



Abbildung 23: Sonstiges



Abbildung 24: Sonstiges



**Abbildung 25:** Sonstiges



## Beschädigungsfotos



**Beschädigung #1:** Verglasung: Frontscheibe - Steinschlag - erneuern



**Beschädigung #1:** Verglasung: Frontscheibe - Steinschlag - erneuern



**Beschädigung #2:** Stossfänger vorn: Stossfänger vorn - verkratzt / verschürft - lackieren



**Beschädigung #2:** Stossfänger vorn: Stossfänger vorn - verkratzt / verschürft - lackieren



**Beschädigung #3:** Stossfänger hinten: Stossfänger hinten - verkratzt / verschürft - lackieren



**Beschädigung #3:** Stossfänger hinten: Stossfänger hinten - verkratzt / verschürft - lackieren





**Beschädigung #3:** Stossfänger hinten: Stossfänger hinten - verkratzt / verschürft - lackieren



**Beschädigung #3:** Stossfänger hinten: Stossfänger hinten - verkratzt / verschürft - lackieren



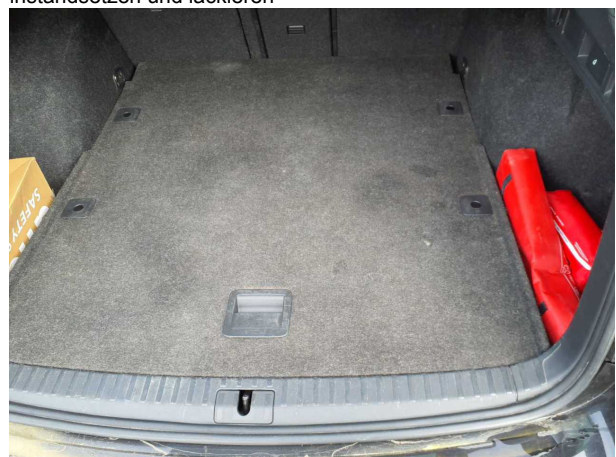
**Beschädigung #4:** Heckklappe/-tür: Heckklappe - Korrosion - instandsetzen und lackieren



**Beschädigung #4:** Heckklappe/-tür: Heckklappe - Korrosion - instandsetzen und lackieren



**Beschädigung #4:** Heckklappe/-tür: Heckklappe - Korrosion - instandsetzen und lackieren



**Beschädigung #5:** Interieur: Laderaumboden - beschädigt - erneuern





**Beschädigung #5:** Interieur: Laderaumboden - beschädigt - erneuern



**Beschädigung #6:** Rad/Reifen: Leichtmetallfelge vorn rechts - verkratzt / verschürft - erneuern



**Beschädigung #6:** Rad/Reifen: Leichtmetallfelge vorn rechts - verkratzt / verschürft - erneuern



**Beschädigung #6:** Rad/Reifen: Leichtmetallfelge vorn rechts - verkratzt / verschürft - erneuern



**Beschädigung #6:** Rad/Reifen: Leichtmetallfelge vorn rechts - verkratzt / verschürft - erneuern



**Beschädigung #7:** Seitenwand links: Seitenwand - Delle / Lackschaden - instandsetzen und lackieren





**Beschädigung #7:** Seitenwand links: Seitenwand - Delle / Lackschaden - instandsetzen und lackieren



**Beschädigung #7:** Seitenwand links: Seitenwand - Delle / Lackschaden - instandsetzen und lackieren



**Beschädigung #7:** Seitenwand links: Seitenwand - Delle / Lackschaden - instandsetzen und lackieren



**Beschädigung #8:** Außenspiegel links: Abdeckkappe - verkratzt / verschürft - lackieren



**Beschädigung #8:** Außenspiegel links: Abdeckkappe - verkratzt / verschürft - lackieren



**Beschädigung #9:** Motorhaube: Motorhaube - Kratzer - lackieren





**Beschädigung #9:** Motorhaube: Motorhaube - Kratzer - lackieren



**Beschädigung #9:** Motorhaube: Motorhaube - Kratzer - lackieren



**Beschädigung #10:** Fahrzeugdach: Dach - Delle(n) - Smart Repair



**Beschädigung #10:** Fahrzeugdach: Dach - Delle(n) - Smart Repair



**Beschädigung #10:** Fahrzeugdach: Dach - Delle(n) - Smart Repair



**Beschädigung #11:** 2.Radsatz: Leichtmetallfelgensatz komplett - verkratzt / verschürft - erneuern

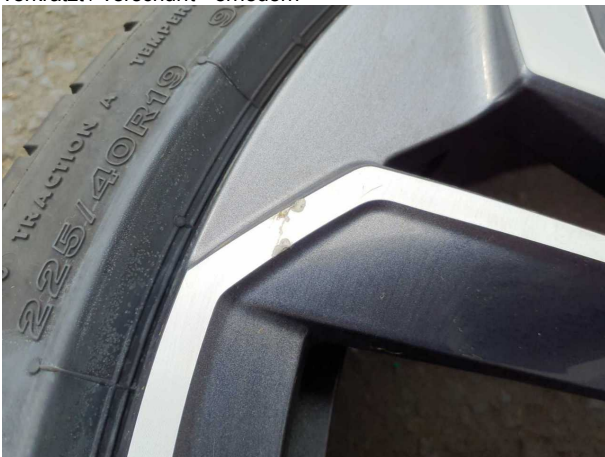




**Beschädigung #11:** 2.Radsatz: Leichtmetallfelgensatz komplett - verkratzt / verschürft - erneuern



**Beschädigung #11:** 2.Radsatz: Leichtmetallfelgensatz komplett - verkratzt / verschürft - erneuern



**Beschädigung #11:** 2.Radsatz: Leichtmetallfelgensatz komplett - verkratzt / verschürft - erneuern



**Beschädigung #11:** 2.Radsatz: Leichtmetallfelgensatz komplett - verkratzt / verschürft - erneuern



**Beschädigung #11:** 2.Radsatz: Leichtmetallfelgensatz komplett - verkratzt / verschürft - erneuern



**Beschädigung #11:** 2.Radsatz: Leichtmetallfelgensatz komplett - verkratzt / verschürft - erneuern





**Beschädigung #11:** 2.Radsatz: Leichtmetallfelgensatz komplett - verkratzt / verschürft - erneuern



**Beschädigung #11:** 2.Radsatz: Leichtmetallfelgensatz komplett - verkratzt / verschürft - erneuern



**Beschädigung #11:** 2.Radsatz: Leichtmetallfelgensatz komplett - verkratzt / verschürft - erneuern



**Beschädigung #11:** 2.Radsatz: Leichtmetallfelgensatz komplett - verkratzt / verschürft - erneuern



**Beschädigung #11:** 2.Radsatz: Leichtmetallfelgensatz komplett - verkratzt / verschürft - erneuern



**Beschädigung #12:** 2.Radsatz: 2 Reifen - verschlissen - erneuern



**Beschädigung #12:** 2.Radsatz: 2 Reifen - verschlissen - erneuern



**Beschädigung #12:** 2.Radsatz: 2 Reifen - verschlissen - erneuern



**Beschädigung #12:** 2.Radsatz: 2 Reifen - verschlissen - erneuern



**Beschädigung #12:** 2.Radsatz: 2 Reifen - verschlissen - erneuern