

Nr zlecenia: 68/23/03/2026/STELLANTIS CarArena

z dnia: 2026/03/23

Zleceniodawca:

Stellantis Financial Services Polska Sp. z o.o.
Domaniewska 44A
02-672 Warszawa

Rzeczoznawca:

Sebastian Staszak/zatw. Pion Weryfikacyjny eRzeczoznawcy



Wycena wartości

Zadanie: Ocena stanu technicznego i określenie wartości rynkowej pojazdu

DANE IDENTYFIKACYJNE POJAZDU

Dane: [O] III-2026

Rodzaj pojazdu: Samochód osobowy	VIN: VR3FPHNSTPY680568
Marka: PEUGEOT	Nr rejestracyjny: PK6774R
Model pojazdu: 408 MR`22 E6d	Nr Info-Ekspert: 029-04835
Wersja: GT S&S EAT	Rok produkcji: 2023

Wskazanie drogomierza	99760 km
Data pierwszej rejestracji	2024/01/18
Data wykonania badania technicznego	2027/01/18
Rodzaj nadwozia	hatchback 4 drzwiowy
Dop. masa całkowita	1920 kg*
Jednostka napędowa	z zapłonem iskrowym (wtrysk)
Pojemność / Moc silnika	1199 ccm / 96kW (131KM)
Doładowanie	Turbosp. z chłodn. powietrza
Liczba cylindrów / Układ cylindrów / Liczba zaworów	3 / rz. dowy / 12
Rodzaj skrzyni biegów	automatyczna
Rodzaj napędu	przedni (4x2)
Kolor powłoki lakierowej, (rodzaj lakieru)	Czarny 2-warstwowy z efektem metalicznym

WYPOSAŻENIE STANDARDOWE

L.p.	Nazwa elementu wyposażenia	L.p.	Nazwa elementu wyposażenia
1	2 gniazda USB typu C z przodu i 2 x USB z tyłu do ładowania urządzeń	32	Peugeot i Cockpit® 3D z konfigurowalnym wyświetlaczem kierowcy 10" wirtualnymi przyciskami i Toggles
2	ABS - system zapobiegający cy blokowaniu kół	33	Podłokietnik przedni ze schowkiem
3	Aluminiowa nakładka na próg bagażnika	34	Podsufitka Mistral w kolorze ciemno szarym
4	Aluminiowe listwy progowe z przodu oraz pedały	35	Poduszka powietrzna kierowcy
5	Barwne przeszycia foteli Adamite	36	Poduszka powietrzna pasażera z możliwością odciążenia

6	Bezprzewodowy interfejs Mirror Screen (Apple Carplay™/ Android Auto)	37	Poduszki powietrzne boczne
7	Centralny ekran dotykowy 10" z programowalnymi wirtualnymi przyciskami i Toggles	38	Przednia szyba laminowana i akustyczna
8	Czujniki parkowania przód	39	Radioodtworacz cyfrowy DAB
9	Czujniki parkowania z tyłu wraz z kamerą cofania	40	Reflektory przednie Matrix LED z automatycznym dostosowaniem wiązki światła do warunków drogowych
10	Drzwi bagażnika zamykane/otwierane elektrycznie - bezdotykowo z funkcją łatwego składania siedzeń tylnych	41	Schówek przed fotelem pasażera wyłożony materiałem z oświetleniem LED
11	Fotel kierowcy z regulacją odcinka lędźwiowego	42	Schowki w drzwiach z podświetleniem, wyłożone materiałem
12	Fotele przednie ze sportowym wyprofilowaniem i regulacją wysokości	43	Siedzenia tylne dzielone 60/40
13	Głośniki 6 szt. (w tym 2 tweety)	44	Światła do jazdy dziennej LED w kształcie kłów
14	Gniazdo 12V	45	System aktywnego monitorowania pasa ruchu (LKA)
15	Gniazdo 12V w bagażniku	46	System bezkluczykowego dostępu do samochodu
16	Immobilizer	47	System CLEAN CABIN z czujnikiem zanieczyszczenia w postaci cząstek
17	Kierownica wielofunkcyjna pokryta perforowaną skórą licowaną -podgrzewana	48	System rozszerzonego rozpoznawania znaków drogowych
18	Klimatyzacja Automatem, dwustrefowa wraz z Air Quality System	49	System uruchamiania pojazdu bez kluczyka
19	Kolumna kierownicy regulowana w dwóch płaszczyznach	50	Szyby regulowane elektrycznie z blokadą automatyczną
20	Kurtyny powietrzne	51	Szyby tylne przyciemniane
21	Lusterka zewnętrzne z kierunkowsazem LED	52	Światła drogowe automatyczne - Auto High Beam
22	Lusterko wewnętrzne elektrofotochromatyczne	53	Światła tylne LED 3D
23	Mocowanie fotelików dziecięcych ISOFIX	54	Tapicerka Alcantara, tkanina z elementami ze skóry ekologicznej
24	Nawigacja satelitarna 3D	55	Tarcze kół aluminiowe 19" GRAPHITE
25	Nowe logo marki PEUGEOT na drzwiach	56	Tempomat adaptacyjny z funkcją Stop&Go
26	Obudowy zewnętrznych lusterek w czarnym kolorze Perla Nera	57	Uchwyty na kubki z przodu
27	Ośłona wlotu powietrza w kolorze nadwozia ze wzorem w stylu GT	58	Wspomaganie układu kierowniczego elektryczne
28	Oświetlenie LED deski rozdzielczej oraz przednich drzwi Smart Multidrive z wyborem jednego z 8 kolorów	59	Wycieraczki szyby przedniej z pracą automatyczną (czujnik deszczu)
29	Oświetlenie LED miejsca na nogi	60	Zderzak przedni ze zintegrowanymi światłami dziennymi LED i czarnymi elementami ozdobnymi
30	Oznaczenie GT z tyłu	61	Zderzak tylny z czarnymi elementami ozdobnymi
31	Panele dekoracyjne aluminiowe wzdłuż deski rozdzielczej oraz na drzwiach, barwno przesyłające Adamite	62	Złotczy Bluetooth (z audio streaming)

L.p. Nazwa pakietu / elementu pakietu wyposażenia standardowego

- 1 Lusterka zewnętrzne podgrzewane i regulowane elektrycznie składane
 - Lusterka zewnętrzne składane elektrycznie
 - Lusterka zewnętrzne regulowane elektrycznie
 - Lusterka zewnętrzne podgrzewane elektrycznie
 - Lusterka zewnętrzne z kierunkowsazem LED
- 2 Pakiet Drive Assist Plus z systemem utrzymywania tora jazdy
 - Tempomat adaptacyjny z funkcją Stop&Go
 - Pakiet Safety : System automatycznego hamowania awaryjnego (kamera)
 - System monitorowania martwego pola długodystansowy
 - System automatycznego hamowania awaryjnego wykrywania pieszych i działających w warunkach nocnych (kamera + radar)
 - System ostrzegania podczas cofania o wykryciu poprzecznie poruszających się pojazdów
- 3 Pakiet Fotel przedni -regulacja manualna

Fotel kierowcy z regulacją wysokości
 Fotel pasażera z regulacją wysokości
 Fotel pasażera z regulacją odcinka lędźwiowego
 Fotel kierowcy z regulacją długości siedziska
 Fotel kierowcy z regulacją odcinka lędźwiowego

4 System Driver Sport Pack

Usportowione charakterystyki automatycznie skrzyni biegów
 Usportowione charakterystyki pedału przyspieszenia
 usportowione charakterystyki wspomaganie układu kierowniczego
 Usportowiony dwukilowatowy silnik

5 System ESP + ASR

System przeciwlózgowy przy przyspieszaniu ASR
 System elektronicznej kontroli toru jazdy ESP

OPIS ZAMONTOWANEGO W POJE DZIE OGUMIENIA

Koło	Marka, typ	Bieżnik [mm]
Przednie lewe:	MICHELIN 205/55 R19 97V XL E PRIMACY TL	4,0
Przednie prawe:	MICHELIN 205/55 R19 97V XL E PRIMACY TL	4,0
Tylne lewe:	MICHELIN 205/55 R19 97V XL E PRIMACY TL	3,0
Tylne prawe:	MICHELIN 205/55 R19 97V XL E PRIMACY TL	3,0

KOREKTY WARTO CI POJAZDU

KOREKTA ZA PIERWSZĄ REJESTRACJĘ	(+)
KOREKTA ZA PRZEBIEG	(-)
KOREKTY RÓŻNE:	
Regionalna sytuacja rynkowa	(-)
Weryfikacja serwisowa	(-)
Stan utrzymania i dbałość o pojazd	(-)
KOREKTY RÓŻNE RAZEM	(-)
KOREKTA ZA OGUMIENIE	(-)

UWAGI RZECZOZNAWCY DOTYCZĄCE WYCENY

Według uzyskanych informacji pojazd powypadkowy.

Do wyceny dołączono wydruk z kodami błędów.

Konieczna weryfikacja serwisowa.

Dokonano sprawdzenia historii pojazdu w bazie CEPiK.

Oględziny wykonał: Janusz Chomicz

Wycena wykonana: Sebastian Staszak

OPIS STANU TECHNICZNEGO ZESPOŁÓW POJAZDU



NADWOZIE - Szkielet i poszycia zewnętrzne

L.p.	Nazwa elementu	L / P	Rodzaj uszkodzenia	Opis	Fot. nr
1	Drzwi boczne przednie	P	Zarysowania powłoki lakierowej		
2	Drzwi boczne tylne	P	Zarysowania powłoki lakierowej		

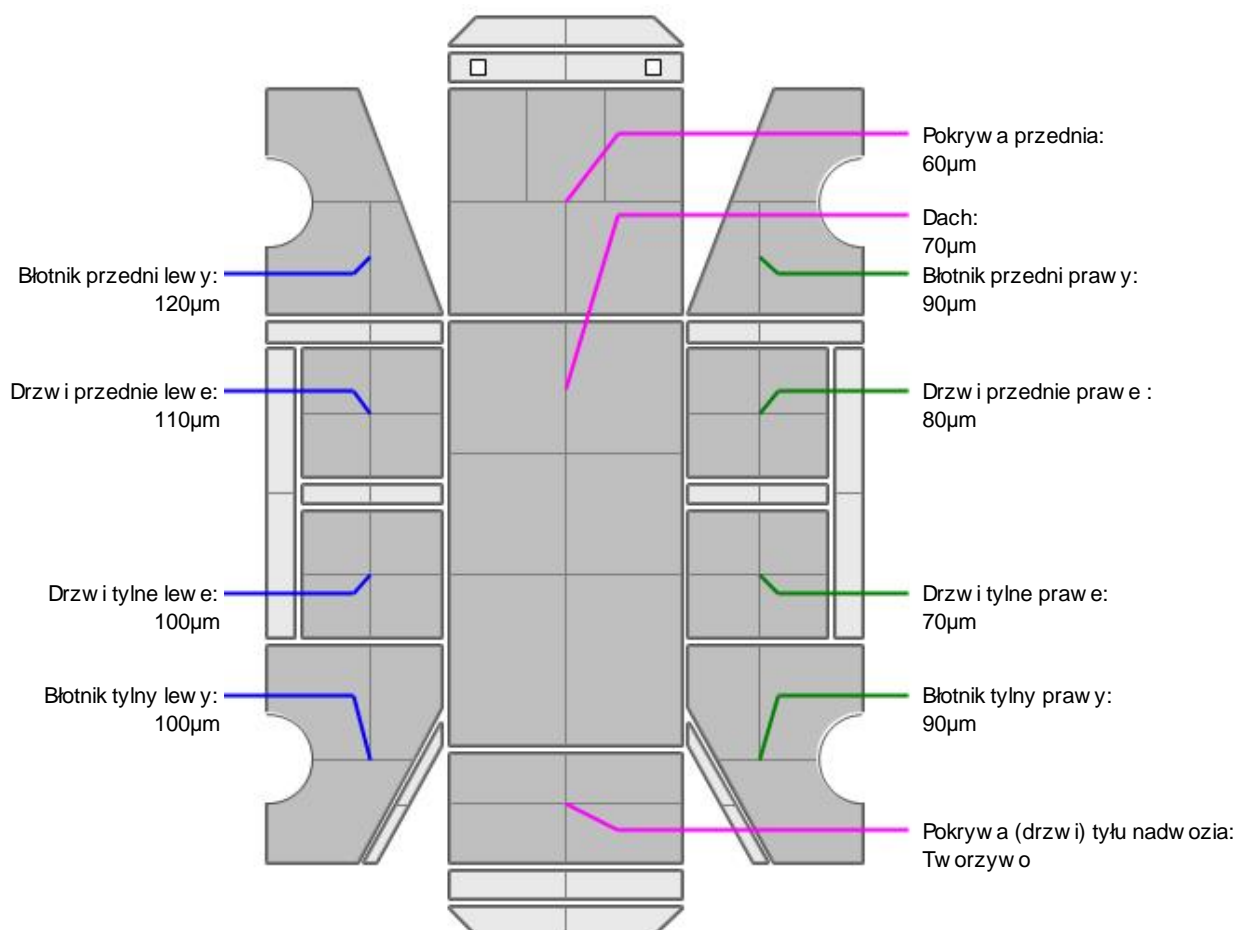
Pojazd w trakcie oględzin zabrudzony, malowanie wykrycia dodatkowych uszkodzeń po umyciu.

Na pozostałych elementach obładowania bryły nadwozia stwierdzono również typowe dla jego okresu eksploatacji uszkodzenia powłoki lakierowej (zarysowania, odpryski, itp.).

Szczegółowy stan pojazdu zobrazowany w dokumentacji zdjęciowej.



NADWOZIE – Opis powłoki lakierowej



L.p.	Nazwa elementu	L / P	Grubość powłoki [µm]	Opis
1	Pokrywa przednia		60µm	
2	Dach		70µm	
3	Błotnik przedni	L	120µm	
4	Drzwi przednie	L	110µm	
5	Drzwi tylne	L	100µm	
6	Błotnik tylny	L	100µm	
7	Błotnik przedni	P	90µm	
8	Drzwi przednie	P	80µm	
9	Drzwi tylne	P	70µm	
10	Błotnik tylny	P	90µm	
11	Pokrywa (drzwi) tyłu nadwozia		Tworzywo	

Podane przedziały grubości powłoki lakierowej poszczególnych elementów dotyczą wyłącznie punktów pomiarowych, tj. trzech wybranych miejsc na danym elemencie nadwozia. Nie oznacza to, że w pozostałych obszarach danego elementu grubość powłoki jest jednakowa ani że nie może wykraczać poza wskazane zakresy. Pomiar wykonano urządzeniem bezdźwiękowym w posiadaniu rzeczoznawcy. Pomiar wykonany innym przyrządem może się różnić.

**NADWOZIE – Wyposa enie zewn trzne**

L.p.	Nazwa elementu	L / P	Rodzaj uszkodzenia	Opis	Fot. nr
1	Obudowa lusterka bocznego	P	Brak osłony lusterka		
2	Zderzak tylny		Zarysowany		
3	Zderzak tylny - róg	P	Zarysowany, zdeformowany		
4	Listwa ochronna rantu błotnika tylnego	P	Niedopasowana		
5	Szkoło lusterka	P	P kni te		
6	Nadkole tylne	P	Niedopasowane		

**NADWOZIE – Wyposa enie wewn trzne**

L.p.	Nazwa elementu	L / P	Rodzaj uszkodzenia	Opis	Fot. nr
1	Zestaw wska ników		Aktywny komunikat: serwis		
2	Przestrze бага nika		Zabrudzenia		

Wn trze pojazdu nosi typowe dla jego okresu eksploatacji zabrudzenia oraz zu ycie wszystkich elementów.

**PODWOZIE – ZAWIESZENIE I KOŁA**

L.p.	Nazwa elementu	L / P	Rodzaj uszkodzenia	Opis	Fot. nr
1	Opona koła przedniego	L	Brak powietrza, uszkodzenia boku opony		
2	Tarcza koła przedniego ze stopu lekkiego	P	Zadrapania kraw dzi bocznej		

JAZDA KONTROLNA

- 1 Gło no pracy silnika **BEZ UWAG**
Brak mo liwo i wykonania jazdy testowej z powodu uszkodzonej opony przedniej lewej.

DOKUMENTY I KOMPLETACJA POJAZDU

- 1 Kluczyki (ilo sztuk) Okazano 1szt.
2 Dowód rejestracyjny NIE scan (tymczasowy)
3 Ga nica TAK

POZOSTAŁE INFORMACJE

- 1 **Pochodzenie pojazdu**
Krajowy
- 2 **Badanie poprawno ci numerów identyfikacyjnych**
Numer VIN wybitu na karoserii oraz numer VIN tabliczki znamionowej zgodny z CEPIK.
- 3 **Weryfikacja odczytanego stanu drogomierza**
Odczytany z licznika.

Zastrzeżenia ograniczające opinię

ü Zawarte w niniejszej Wycenie/Raporcie informacje (w tym dotyczące wyposażenia) służy jedynie ogólnym celom informacyjnym. Wycena/Raport nie może być zatem traktowana jako oferta w rozumieniu przepisów Kodeksu Cywilnego oraz opisu towaru ani zapewnienia w rozumieniu art. 4 Ustawy z dnia 27 lipca 2002 roku o szczególnych warunkach sprzedaży konsumenckiej.

ü Wycena/Raport została sporządzona w celu ustalenia istnienia albo nieistnienia uszkodzeń nieakceptowalnych poza ocenę umowy korzystania z samochodu lub innych okoliczności uzgodnionych w zleceniu. Wycena/Raport nie obejmuje typowych uszkodzeń wynikających z eksploatacji samochodu oraz jego standardowego zużycia.

ü Jeżeli chcesz traktować ten dokument jako źródło wiedzy o samochodzie przy jego zakupie, czynisz to na własną odpowiedzialność. Rzeczoznawca nie ponosi odpowiedzialności za takie użycie tej Wyceny/Raporu.

ü Niniejsza wycena służy wyłącznie do oszacowania wartości rynkowej przedmiotu wyceny i nie może być wykorzystywana do żadnego innego celu, ni wymieniony powyżej. W szczególności wycena nie może stanowić podstawy do oceny cech i stanu wycenianego obiektu przy jego zakupie.

ü Rzeczoznawca nie bierze na siebie odpowiedzialności za wady ukryte (prawne i fizyczne) oraz ewentualne skutki wynikające z dalszego użytkowania przedmiotu wyceny, a także za skutki wykorzystania samej wyceny.

ü Powyższa wycena nie jest ekspertyzą stanu technicznego przedmiotu wyceny i za taką nie może być uznawana, w szczególności nie może być traktowana jako gwarancja sprzedaży przedmiotu wyceny za oszacowaną wartość.

ü Wycenę przeprowadzono w oparciu o dostarczoną dokumentację oraz badanie organoleptyczne wycenianego obiektu. Nie prowadzono badań diagnostycznych oraz weryfikacji warsztatowej przedmiotu wyceny.

ü Nie stwierdzono dodatkowych niesprawności i/lub uszkodzeń i/lub braków w zakresie możliwym do ustalenia w warunkach oględzin tj. bez dostępu do spodu pojazdu, specjalistycznego sprzętu diagnostycznego, jazdy próbnej wykonanej w warunkach drogowych z obciążeniem.

ü Rzeczoznawca podczas oględzin poza warsztatem nie jest w stanie stwierdzić wypadkowej przeszłości pojazdu. W przypadku podwyższonych wartości pomiarów powłoki lakierowej, konieczna jest ekspertyza w warunkach warsztatowych.

ü Rok produkcji pojazdu - nie weryfikowano. Przyjeto w oparciu o dane przekazane przez Zleceniodawcę.

ü Niniejsza wycena nie może być publikowana w całości w jakimkolwiek dokumencie bez zgody wykonawców i bez uzgodnienia z nimi formy i treści takiej publikacji. Zakaz publikacji nie dotyczy posługiwania się wyceną w umowach cywilno-prawnych zawieranych przez zleceniodawcę i dotyczących przedmiotu.

ü Przed odbiorem pojazdu, kupujący zobowiązany jest do konfrontacji rzeczywistego stanu z informacjami zawartymi w wycenie. Odbiór przedmiotu jest równoznaczny ze zrzeczeniem się wszelkich roszczeń, co do stanu technicznego.

ü Nie badano poprawności i/lub budowy numerów identyfikacyjnych/seryjnych obiektu oraz nie weryfikowano prawdziwości danych obiektu.

ü Niniejsza wycena nie może być traktowana jako gwarancja sprzedaży przedmiotu wyceny za oszacowaną wartość.

ü W przypadku ujawnienia dodatkowych informacji dotyczących przedmiotowego pojazdu, niedostępnych w czasie wykonywania niniejszej opinii, zaprezentowane stanowisko może ulec zmianie.

ü W opinii założono, że nie wykryto żadnych faktów, które mogłyby istotnie wpływać na wartość wycenionego pojazdu, jeżeli w opisie pojazdu nie widnieją inaczej.

ü Rzeczoznawca nie ponosi odpowiedzialności za ewentualne błędy wynikające z przedstawionych informacji otrzymanych od użytkownika/sprzedawcy/zamawiającego wycenę, jeżeli brak podstaw do kwestionowania ich zgodnie ze stanem rzeczywistym lub jeżeli ustalenie stanu rzeczywistego przez rzeczoznawcę było niemożliwe lub znacznie utrudnione.

ü Wyposażenie standardowe wg. Info - Ekspert. Rzeczoznawca nie ponosi odpowiedzialności za ewentualne błędy programu. Lista wyposażenia w wycenie ma charakter poglądowy i nie potwierdza kompletności. Aby ustalić specyfikacje fabrycznego wyposażenia należy się do dealera.

ü W warunkach, w jakich przeprowadzono oględziny rzeczoznawca nie miał możliwości zweryfikowania poprawności działania całego wyposażenia.

ü Opis stanu technicznego pojazdu jest w pełni na dzień oglądania. Rzeczoznawca nie bierze odpowiedzialności za zmiany stanu pojazdu wynikające z dalszej eksploatacji lub postoju (np. uszkodzenie akumulatora, powłoki lub powstanie ognisk korozji, uszkodzenie układu hamulcowego, itp.) – zaleca się sprawdzenie daty wyceny

ü Jeżeli elementy jednostki napędowej, układu przeniesienia napędu itp., są rozmontowane, rzeczoznawca nie weryfikuje kompletności poszczególnych układów. Możliwość wystąpienia braków w kompletacji (np. ze względu na wykorzystanie unieruchomionego pojazdu jako „dawcy części”).

ü Nie weryfikowano odczytanego stanu drogomierza z zapisami w urządzeniach elektronicznych pojazdu. Rzeczoznawca nie dokonuje oceny autentyczności przebiegu.

ü W przypadku pojazdów z niesprawnym akumulatorem lub bez niego - podłączenie sprawnego akumulatora nie gwarantuje sprawności technicznej pojazdu. W związku z tym przyjmuje się, iż stan techniczny pojazdu jest nieznany, istnieje ryzyko ujawnienia wad ukrytych i dodatkowych uszkodzeń.

ü Nie weryfikowano gwarancji, statusu pakietów serwisowych i kompletności w zakresie osprzętu dodatkowego, z którym przedmiot był zamówiony.

Dokument wystawiony elektronicznie, w pełni bez podpisu

DOKUMENTACJA FOTOGRAFICZNA



Fot. nr 1



Fot. nr 2



Fot. nr 3



Fot. nr 4



Fot. nr 5



Fot. nr 6



Fot. nr 7



Fot. nr 8



Fot. nr 9



Fot. nr 10



Fot. nr 11



Fot. nr 12



Fot. nr 13



Fot. nr 14



Fot. nr 15



Fot. nr 16



Fot. nr 17



Fot. nr 18



Fot. nr 19



Fot. nr 20



Fot. nr 21



Fot. nr 22



Fot. nr 23



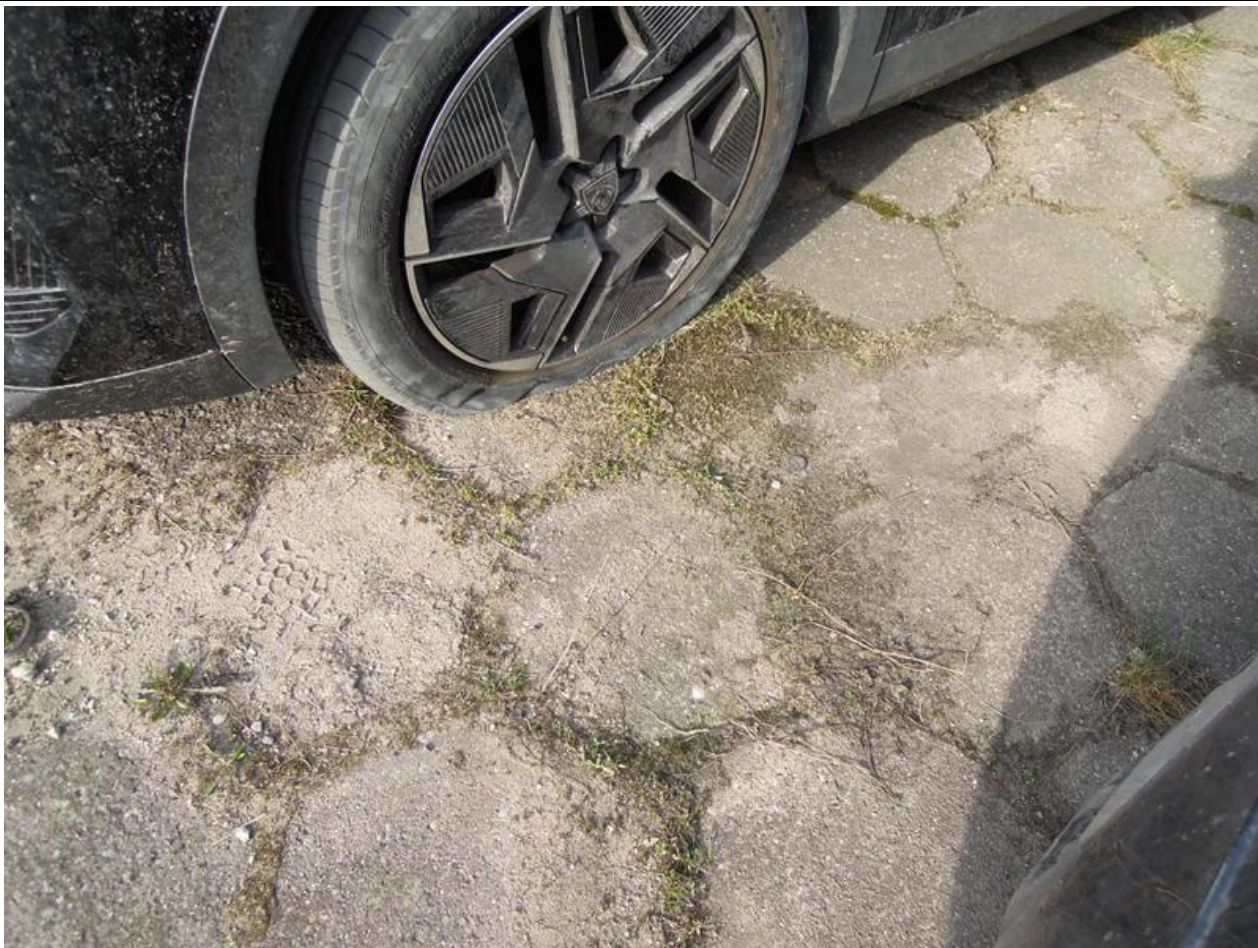
Fot. nr 24



Fot. nr 25



Fot. nr 26



Fot. nr 27



Fot. nr 28



Fot. nr 29



Fot. nr 30



Fot. nr 31



Fot. nr 32



Fot. nr 33



Fot. nr 34



Fot. nr 35



Fot. nr 36



Fot. nr 37



Fot. nr 38



Fot. nr 39



Fot. nr 40



Fot. nr 41



Fot. nr 42



Fot. nr 43



Fot. nr 44



Fot. nr 45



Fot. nr 46



Fot. nr 47



Fot. nr 48



Fot. nr 49



Fot. nr 50



Fot. nr 51



Fot. nr 52



Fot. nr 53



Fot. nr 54



Fot. nr 55



Fot. nr 56



Fot. nr 57



Fot. nr 58



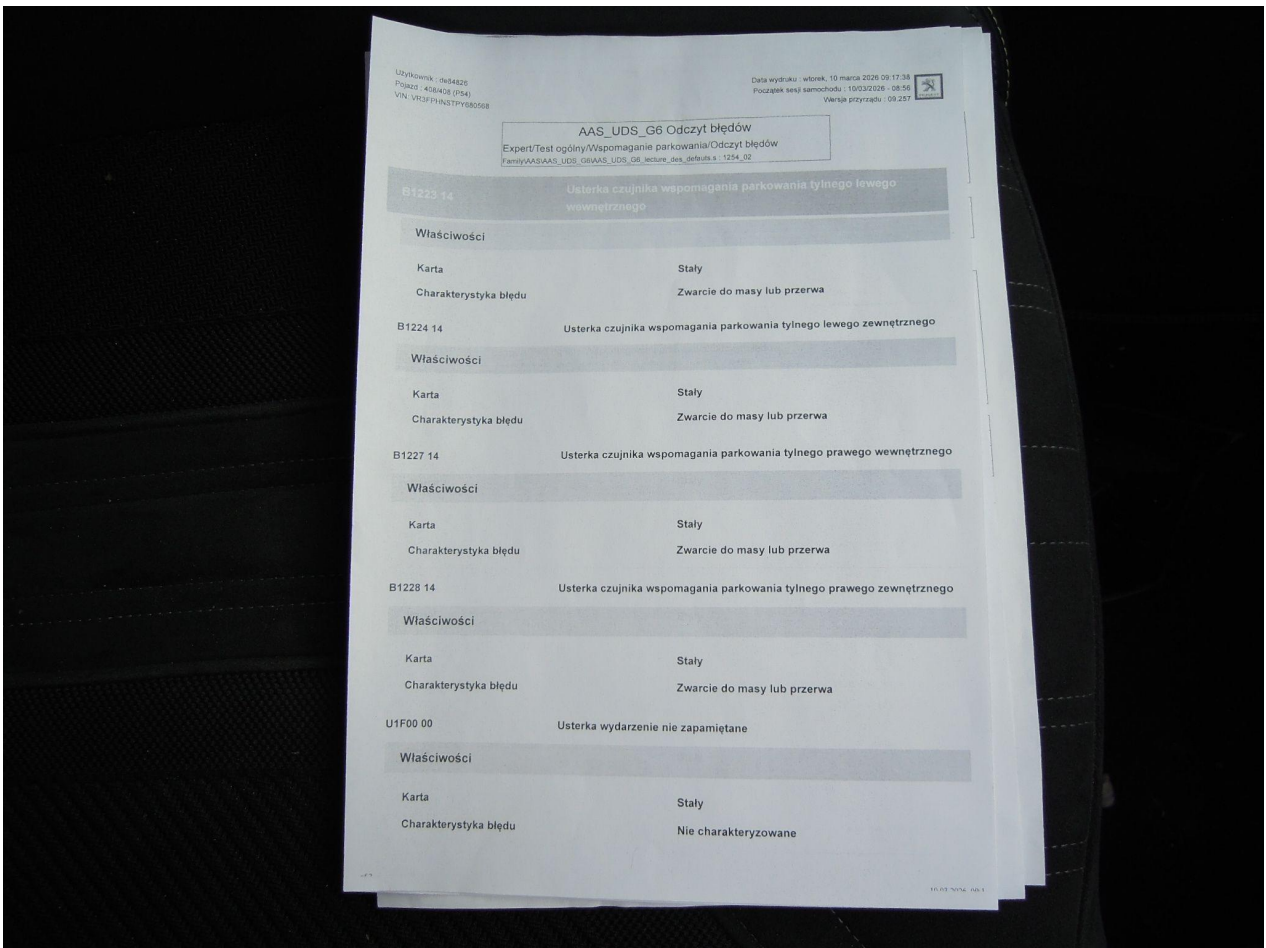
Fot. nr 59



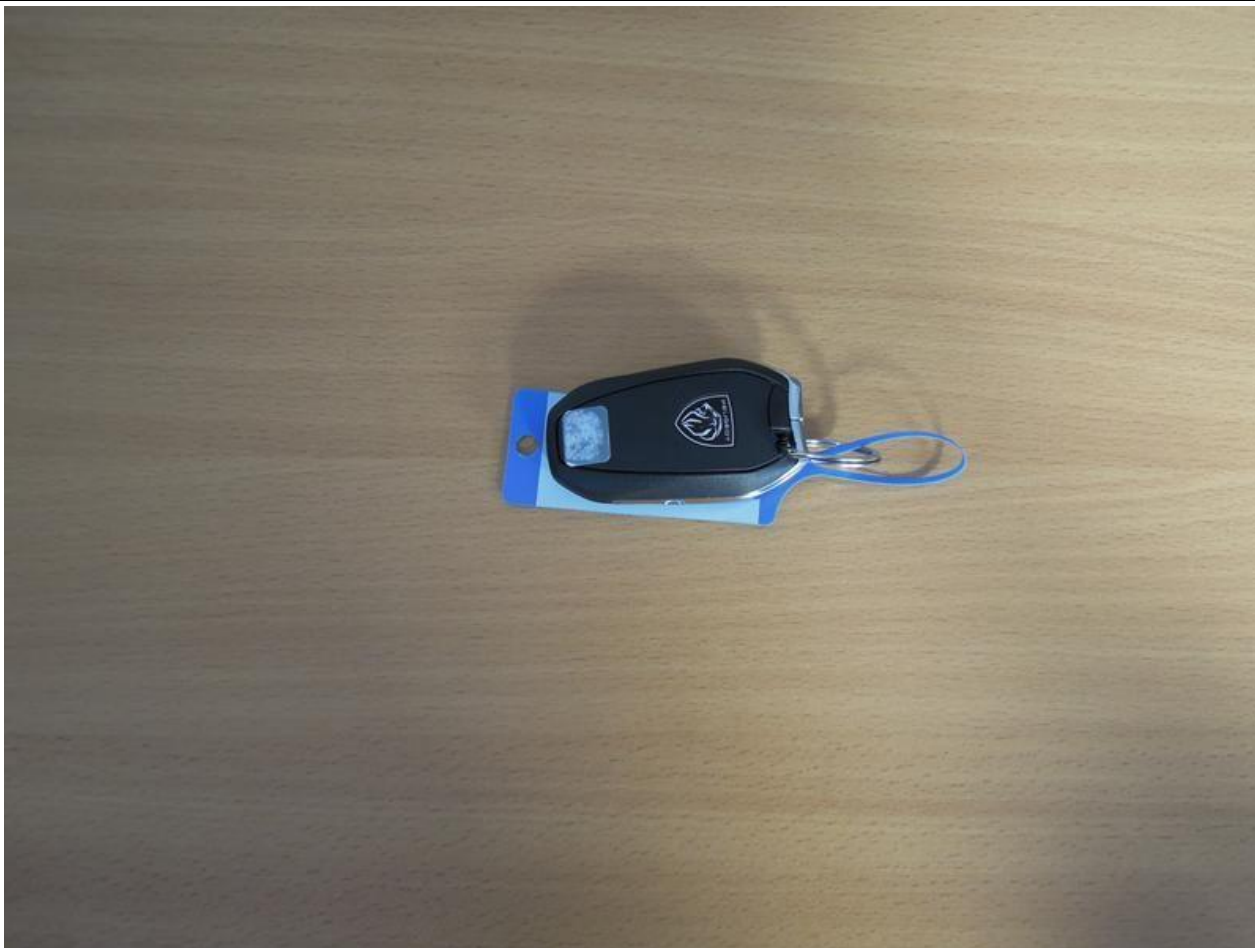
Fot. nr 60



Fot. nr 61



Fot. nr 62



Fot. nr 63



Fot. nr 64

Dokument wystawiony elektronicznie, wa ny bez podpisu