

Nr zlecenia: 120/04/03/2026/CarArena STANDARD

z dnia: 2026/03/04

Zleceniodawca:

CARARENA - Aukcje Samochodowe
ul. Budowlanych 7
62-081 Baranowo

Rzeczoznawca:

Albert Kalu ny/zatw. Pion Weryfikacyjny eRzeczoznawcy



Wycena wartości

Zadanie: Ocena stanu technicznego i określenie wartości rynkowej pojazdu

DANE IDENTYFIKACYJNE POJAZDU		Dane: [O] III-2026
Rodzaj pojazdu:	Samochód osobowy	VIN: U5YH1513AKL067257
Marka:	KIA	Nr rejestracyjny: WL9180M
Model pojazdu:	Ceed 1.0 MR`18 E6	Nr Info-Ekspert: 052-01392
Wersja:	S	Rok produkcji: 2019
Wskazanie drogomierza	141034 km	
Data pierwszej rejestracji	2019/06/21	
Data wartości badania technicznego	2026/06/20	
Rodzaj nadwozia	hatchback 5 drzwiowy	
Dop. masa całkow.	1760 kg*	
Jednostka napędowa	z zapłonem iskrowym (wtrysk)	
Pojemność / Moc silnika	998 ccm / 74kW (101KM)	
Doładowanie	Turbosp. z chłodn. powietrza	
Liczba cylindrów / Układ cylindrów / Liczba zaworów	3 / rzędowy / 12	
Rodzaj skrzyni biegów	manualna	
Rodzaj napędu	przedni (4x2)	
Kolor powłoki lakierowej, (rodzaj lakieru)	Biały 2-warstwowy typu uni	

WYPOSAŻENIE STANDARDOWE	
L.p. Nazwa elementu wyposażenia	L.p. Nazwa elementu wyposażenia
1 ABS - system zapobiegający blokowaniu kół	29 Poduszki powietrzne boczne przednie
2 Asystent utrzymywania pasa ruchu LKA	30 Radioodtwarzacz MP3
3 Autoalarm obwodowy	31 Schowek na okulary
4 Czujnik obecności pasa bezpieczeństwa przód/tył	32 Siedzenia tylne dzielone asymetrycznie
5 Czujnik zmierzchu	33 Spoiler tylny

6	Czujniki ciśnienia w oponach	34	Sterowanie radiem w kierownicy
7	Fotel kierowcy z regulacją wysokości	35	System Auto Start/Stop
8	Głośniki 6 szt.	36	System automatycznego przełączania pomiędzy wiatłami drogowymi i mijania Kia High Beam Assist (HBA)
9	Gniazdo 12V w konsoli centralnej	37	System stabilizacji toru jazdy ESC
10	Immobilizer	38	System wspomagający pokonywanie podjazdów HAC
11	Kia Forward Collision Avoidance Assist (FCA) - system autonomicznego hamowania z 2 trybami pracy: miejskim, pozamiejskim	39	System wykrywania zmierzania kierowcy DAA
12	Klamki zewnętrzne w kolorze nadwozia	40	Szyby barwione
13	Klimatyzacja	41	wiatła do jazdy dziennej LED w stylistyce kostek lodu
14	Kluczyk składany	42	wiatła mijania projekcyjne
15	Kolumna kierownicy regulowana w 2 płaszczyznach	43	wiatła mijania włączane automatycznie
16	Koło zapasowe dojazdowe	44	wiatło dodatkowe STOP LED
17	Komputer pokładowy	45	Tapicerka "Beat" w kolorze czarnym
18	Kurtyny powietrzne boczne	46	Tarcze kół stalowe 15"
19	Lusterka zewnętrzne trznie podgrzewane elektrycznie	47	Wskaźnik poziomu płynu do spryskiwaczy
20	Lusterka zewnętrzne trznie regulowane elektrycznie	48	Wspomaganie układu kierowniczego elektryczne progresywne
21	Lusterka zewnętrzne trznie w kolorze nadwozia	49	Wykończenie wnętrza w kolorze srebrnym
22	Mata wygłuszająca pod pokryw silnika	50	Wyświetlacz komputera pokładowego 3,5" monochromatyczny
23	Mocowanie fotelików dziecięcych ISOFIX	51	Zamek centralny zdalnie sterowany
24	Oslony przeciwsłoneczne z lusterkami	52	Zamki ryglowane automatycznie po ruszeniu
25	Oświetlenie do czytania	53	Zderzaki w kolorze nadwozia
26	Podłokietnik centralny przedni	54	Zestaw głośnomówiący "Bluetooth"
27	Poduszka powietrzna kierowcy	55	Złotce "USB"
28	Poduszka powietrzna pasażera z możliwością odłączenia		

L.p. Nazwa pakietu / elementu pakietu wyposażenia standardowego

- 1 Szyby przednie i tylne regulowane elektrycznie
Szyby przednie regulowane elektrycznie
Szyby tylne regulowane elektrycznie
- 2 Tempomat z ogranicznikiem prędkości
Ogranicznik prędkości
Tempomat

WYPOSAŻENIE DODATKOWE

L.p. Nazwa elementu wyposażenia

- 1 Czujniki parkowania - tył

OPIS ZAMONTOWANEGO W POJEŻDŻENIU OGUMIENIA

Koło	Marka, typ	Bieżnik [mm]
Przednie lewe:	*FIRESTONE 195/65 R15 91T WINTERHAWK 4 TL	4,1
Przednie prawe:	*FIRESTONE 195/65 R15 91T WINTERHAWK 4 TL	4,7
Tylne lewe:	*FIRESTONE 195/65 R15 91T WINTERHAWK 4 TL	4,7
Tylne prawe:	*FIRESTONE 195/65 R15 91T WINTERHAWK 4 TL	5,3

KOREKTY WARTOŚCI POJAZDU

KOREKTA ZA PIERWSZĄ REJESTRACJĄ	(+)
KOREKTA ZA WYPOSAŻENIE	(+)
KOREKTA ZA PRZEBIEG	(-)
KOREKTY RÓŻNE:	
Zadana szacunkowa korekta z tytułu wcześniejszych napraw	(-)

Stan utrzymania i dbałość o pojazd	(-)
Weryfikacja serwisowa	(-)
KOREKTY RÓŻNE RAZEM	(-)
KOREKTA ZA OGUMIENIE	(-)

UWAGI RZECZOZNAWCY DOTYCZĄCE WYCENY

Pojazd zweryfikowany w bazie danych historii pojazdu.gov.pl

Oględziny wykonał: Sebastian Konopik

Wycena wykonana: Albert Kalużyński

OPIS STANU TECHNICZNEGO ZESPOŁÓW POJAZDU



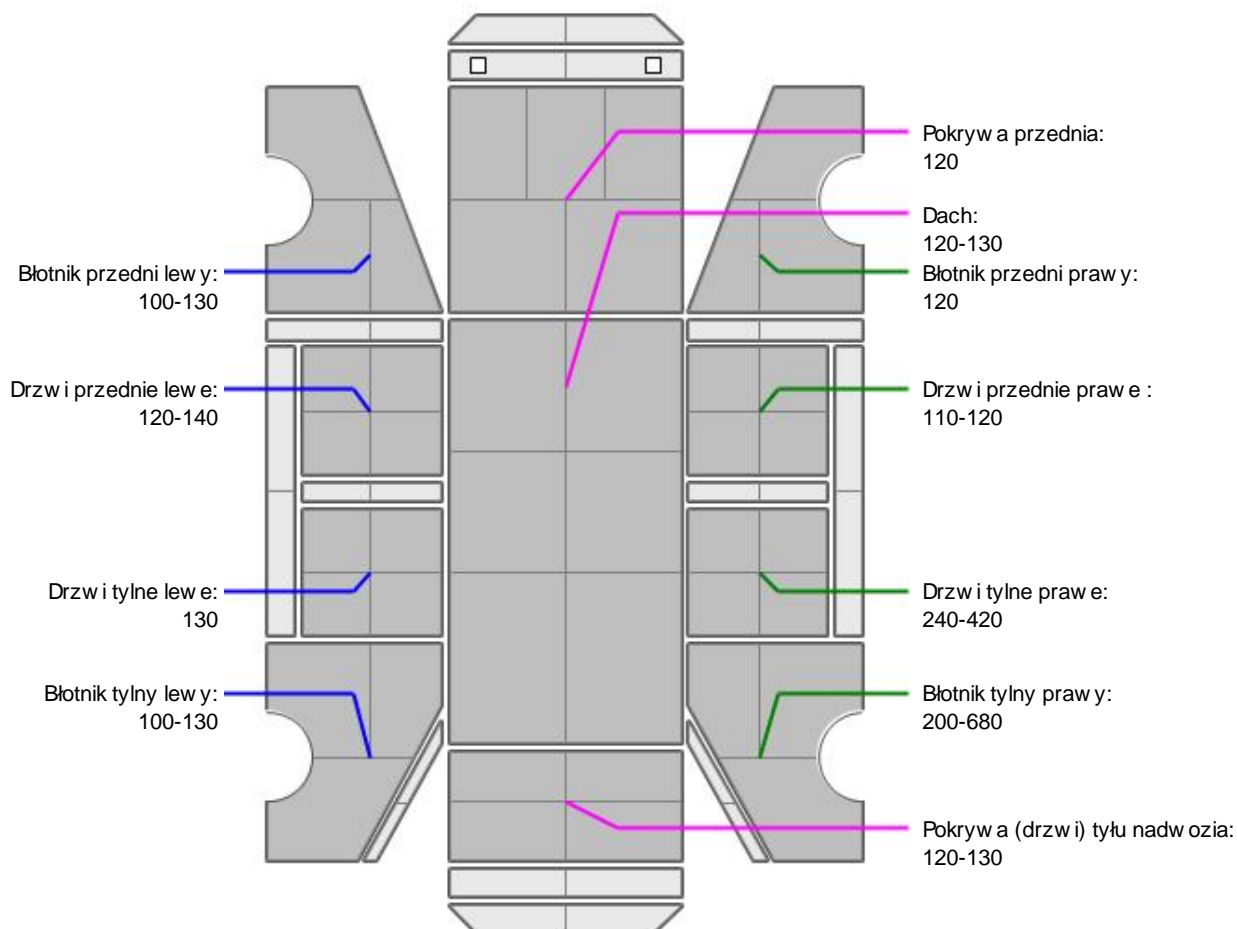
NADWOZIE - Szkielet i poszycia zewnętrzne

L.p.	Nazwa elementu	L / P	Rodzaj uszkodzenia	Opis	Fot. nr
1	Błotnik przedni	P	Zarysowania powłoki lakierowej		
2	Pokrywa przednia		Odpryski powłoki lakierowej		
3	Drzwi boczne przednie	L	Zarysowania powłoki lakierowej		
4	Drzwi boczne przednie	P	Zarysowania powłoki lakierowej		
5	Drzwi boczne tylne	P	Zarysowania powłoki lakierowej		
6	Błotnik tylny	P	Zarysowania powłoki lakierowej		

Na pozostałych elementach obłachowania bryły nadwozia stwierdzono również typowe dla jego okresu eksploatacji uszkodzenia powłoki lakierowej (zarysowania, odpryski, itp.)



NADWOZIE – Opis powłoki lakierowej



L.p.	Nazwa elementu	L / P	Grubość powłoki [μm]	Opis
1	Pokrywa przednia		120	
2	Dach		120-130	
3	Błotnik przedni	L	100-130	
4	Drzwi przednie	L	120-140	
5	Drzwi tylne	L	130	
6	Błotnik tylny	L	100-130	
7	Błotnik przedni	P	120	
8	Drzwi przednie	P	110-120	
9	Drzwi tylne	P	240-420	
10	Błotnik tylny	P	200-680	
11	Pokrywa (drzwi) tyłu nadwozia		120-130	

Podane przedziały grubości powłoki lakierowej poszczególnych elementów dotyczą wyłącznie punktów pomiarowych, tj. trzech wybranych miejsc na danym elemencie nadwozia. Nie oznacza to, że w pozostałych obszarach danego elementu grubość powłoki jest jednakowa ani że nie może wykroczyć poza wskazane zakresy. Pomiary wykonano urządzeniem bezdźwiękowym w posiadaniu rzeczoznawcy. Pomiar wykonany innym przyrządem może się różnić.

**NADWOZIE – Wyposażenie zewnętrzne**

L.p.	Nazwa elementu	L / P	Rodzaj uszkodzenia	Opis	Fot. nr
1	Zderzak przedni		Zarysowania		
2	Obudowa lusterka bocznego	L	Zarysowana		
3	Zderzak tylny		Zarysowania		
4	Szyba przednia		Odpryski warstwy zewnętrznej		
5	Klamka zewnętrzna drzwi bocznych przednich	L	Zarysowana		

**NADWOZIE – Wyposażenie wewnętrzne**

L.p.	Nazwa elementu	L / P	Rodzaj uszkodzenia	Opis	Fot. nr
1	Fotel przedni kpl.	P	Poplamiony		

Wnętrze pojazdu nosi typowe dla jego okresu eksploatacji zabrudzenia oraz zużycie wszystkich elementów.

**PODWOZIE – ZAWIESZENIE I KOŁA**

L.p.	Nazwa elementu	L / P	Rodzaj uszkodzenia	Opis	Fot. nr
1	Tarcza koła przedniego stalowa	P	Kołpak - zarysowania		

**UKŁAD KIEROWNICZY**

L.p.	Nazwa elementu	L / P	Rodzaj uszkodzenia	Opis	Fot. nr
1	Koło kierownicy		Przetracie materiału		

JAZDA KONTROLNA

1	Głośno praca silnika	Głośno praca silnika (Stuki) Do weryfikacji w warunkach serwisowych.
2	Praca układu kierowniczego	BEZ UWAG
3	Skuteczność hamulca zasadniczego	BEZ UWAG
4	Skuteczność hamulca pomocniczego	BEZ UWAG
5	Działanie drogowym i szybkościomierza	BEZ UWAG
6	Wskaźnik temperatury silnika	BEZ UWAG
7	Skuteczność ogrzewania i przewietrzania	BEZ UWAG

Próba ruchowa przeprowadzona na zimnym silniku w warunkach parkingowych z prędkością do 15km/h.

Zastrzeżenia ograniczające opinię.

ü Zawarte w niniejszej Wycenie/Raporcie informacje (w tym dotyczące wyposażenia) służy jedynie ogólnym celom informacyjnym. Wycena/Raport nie może być zatem traktowana jako oferta w rozumieniu przepisów Kodeksu Cywilnego oraz opisu towaru ani zapewnienia w rozumieniu art. 4 Ustawy z dnia 27 lipca 2002 roku o szczególnych warunkach sprzedaży konsumenckiej.

ü Wycena/Raport została sporządzona w celu ustalenia istnienia albo nieistnienia uszkodzeń nieakceptowalnych po zawarciu umowy korzystania z samochodu lub innych okoliczności uzgodnionych w zleceniu. Wycena/Raport nie obejmuje typowych uszkodzeń wynikających z eksploatacji samochodu oraz jego standardowego użytkowania.

ü Jeżeli chcesz traktować ten dokument jako źródło wiedzy o samochodzie przy jego zakupie, czynisz to na własną odpowiedzialność. Rzeczoznawca Sp. z o.o. nie ponosi odpowiedzialności za takie użycie tej Wyceny/Raporu.

ü Niniejsza wycena służy wyłącznie do oszacowania wartości rynkowej przedmiotu wyceny i nie może być wykorzystywana do żadnego innego celu, ni wymienionego powyżej. W szczególności wycena nie może stanowić podstawy do oceny cech i stanu wycenianego obiektu przy jego zakupie.

ü Rzeczoznawca nie bierze na siebie odpowiedzialności za wady ukryte (prawne i fizyczne) oraz ewentualne skutki wynikające z dalszego użytkowania przedmiotu wyceny, a także za skutki wykorzystania samej wyceny.

ü Powyższa wycena nie jest ekspertyzą stanu technicznego przedmiotu wyceny i za taką nie może być uznawana, w szczególności nie może być traktowana jako gwarancja sprzedaży przedmiotu wyceny za oszacowaną wartość.

ü Wycenę przeprowadzono w oparciu o dostarczoną dokumentację oraz badanie organoleptyczne wycenianego obiektu. Nie prowadzono badań diagnostycznych oraz weryfikacji warsztatowej przedmiotu wyceny.

ü Nie stwierdzono dodatkowych niesprawności i/lub uszkodzeń i/lub braków w zakresie możliwym do ustalenia w warunkach oględzin tj. bez dostępu do spodu pojazdu, specjalistycznego sprzętu diagnostycznego, jazdy próbnej wykonanej w warunkach drogowych z obciążeniem.

ü Rzeczoznawca podczas oględzin poza warszatem nie jest w stanie stwierdzić wypadkowej przeszłości pojazdu. W przypadku podwyższonych wartości pomiarów powłoki lakierowej, konieczna jest ekspertyza w warunkach warsztatowych.

ü Rok produkcji pojazdu - nie weryfikowano. Przyjeto w oparciu o dane przekazane przez Zleceniodawcę.

ü Niniejsza wycena nie może być publikowana w całości w jakimkolwiek dokumencie bez zgody wykonawców i bez uzgodnienia z nimi formy i treści takiej publikacji. Zakaz publikacji nie dotyczy posługiwania się wyceną w umowach cywilno-prawnych zawieranych przez zleceniodawcę i dotyczących przedmiotu.

ü Przed odbiorem pojazdu, kupujący zobowiązany jest do konfrontacji rzeczywistego stanu z informacjami zawartymi w wycenie. Odbiór przedmiotu jest równoznaczny ze zrzeczeniem się wszelkich roszczeń, co do stanu technicznego.

ü Nie badano poprawności i/lub budowy numerów identyfikacyjnych/seryjnych obiektu oraz nie weryfikowano prawdziwości danych obiektu.

ü Niniejsza wycena nie może być traktowana jako gwarancja sprzedaży przedmiotu wyceny za oszacowaną wartość.

ü W przypadku ujawnienia dodatkowych informacji dotyczących przedmiotowego pojazdu, niedostępnych w czasie wykonywania niniejszej opinii, zaprezentowane stanowisko może ulec zmianie.

ü W opinii założono, że nie wykryto żadnych faktów, które mogłyby istotnie wpływać na wartość wycenionego pojazdu, jeżeli w opisie pojazdu nie widnieje inaczej.

ü Rzeczoznawca nie ponosi odpowiedzialności za ewentualne błędy wynikające z przedstawionych informacji otrzymanych od użytkownika/sprzedawcy/zamawiaczego wyceny, jeżeli brak podstaw do kwestionowania ich zgodnie ze stanem rzeczywistym lub też ustalenie stanu rzeczywistego przez rzeczoznawcę było niemożliwe lub znacznie utrudnione.

ü Wyposażenie standardowe wg. Info - Ekspert. Rzeczoznawca nie ponosi odpowiedzialności za ewentualne błędy programu. Lista wyposażenia w wycenie ma charakter poglądowy i nie potwierdza kompletności. Aby ustalić specyfikacje fabrycznego wyposażenia należy się do dealera.

ü W warunkach, w jakich przeprowadzono oględziny rzeczoznawca nie miał możliwości zweryfikowania poprawności

działania całego wyposażenia.

Ü Opis stanu technicznego pojazdu jest ważny na dzień oględzin. Rzeczoznawca nie bierze odpowiedzialności za zmiany stanu pojazdu wynikające z dalszej eksploatacji lub postoju (np. uszkodzenie akumulatora, powłoki lub powstanie ognisk korozji, uszkodzenie układu hamulcowego, itp.) – zaleca się sprawdzenie daty wyceny

Ü Jeżeli elementy jednostki napędowej, układu przeniesienia napędu itp., są rozmontowane, rzeczoznawca nie weryfikuje kompletności poszczególnych układów. Możliwość wystąpienia braków w kompletacji (np. ze względu na wykorzystanie unieruchomionego pojazdu jako „dawcy części”).

Ü Nie weryfikowano odczytanego stanu drogomierza z zapisami w urządzeniach elektronicznych pojazdu. Rzeczoznawca nie dokonuje oceny autentyczności przebiegu.

Ü W przypadku pojazdów z niesprawnym akumulatorem lub bez niego - podłączenie sprawnego akumulatora nie gwarantuje sprawności technicznej pojazdu. W związku z tym przyjmuje się, iż stan techniczny pojazdu jest nieznany, istnieje ryzyko ujawnienia wad ukrytych i dodatkowych uszkodzeń.

Ü Nie weryfikowano gwarancji, statusu pakietów serwisowych i kompletności w zakresie wyposażenia dodatkowego, z którym przedmiot był zamówiony.

Dokument wystawiony elektronicznie, ważny bez podpisu

DOKUMENTACJA FOTOGRAFICZNA



Fot. nr 1



Fot. nr 2



Fot. nr 3



Fot. nr 4



Fot. nr 5



Fot. nr 6



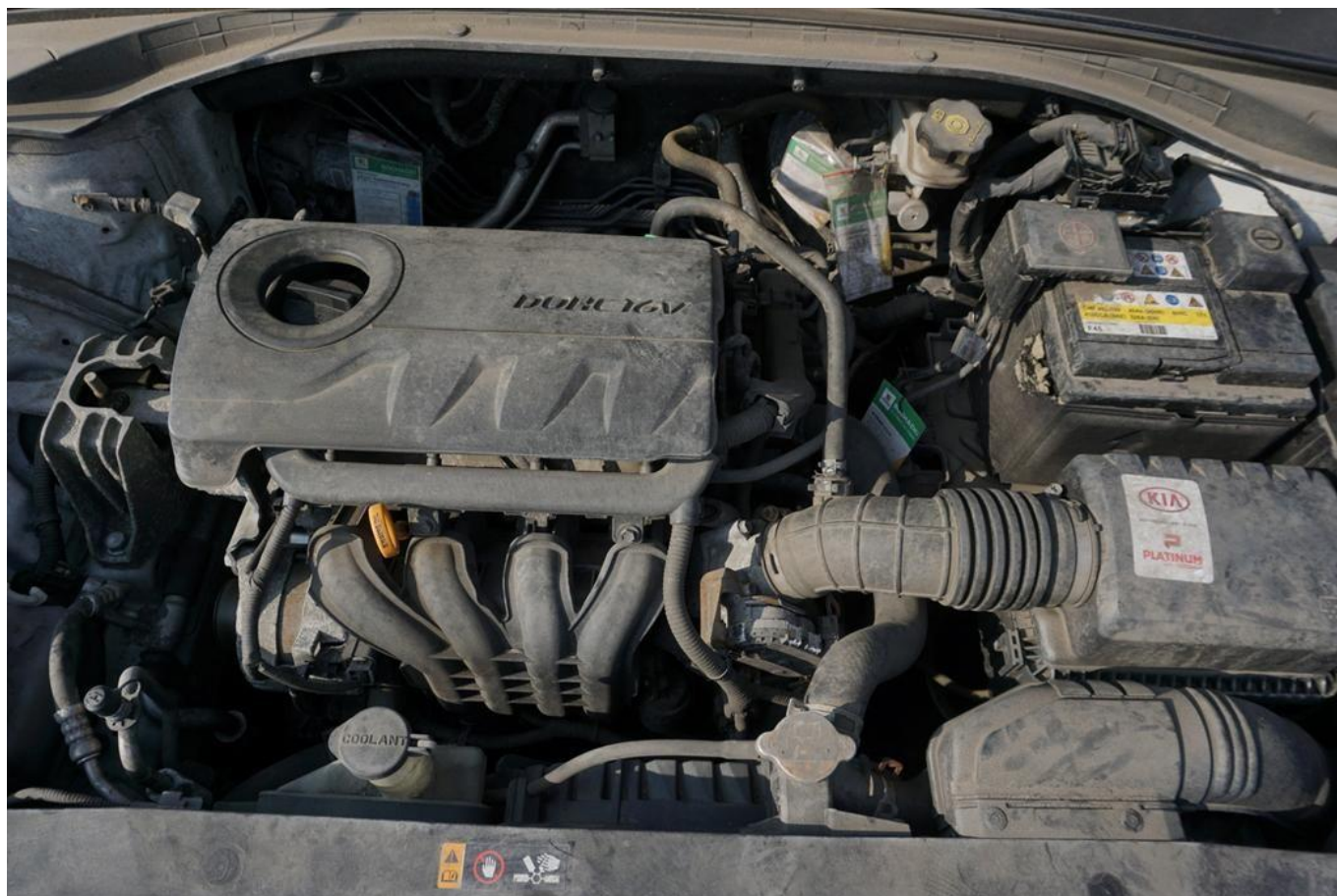
Fot. nr 7



Fot. nr 8



Fot. nr 9



Fot. nr 10



Fot. nr 11



Fot. nr 12



Fot. nr 13



Fot. nr 14



Fot. nr 15



Fot. nr 16



Fot. nr 17



Fot. nr 18



Fot. nr 19



Fot. nr 20



Fot. nr 21



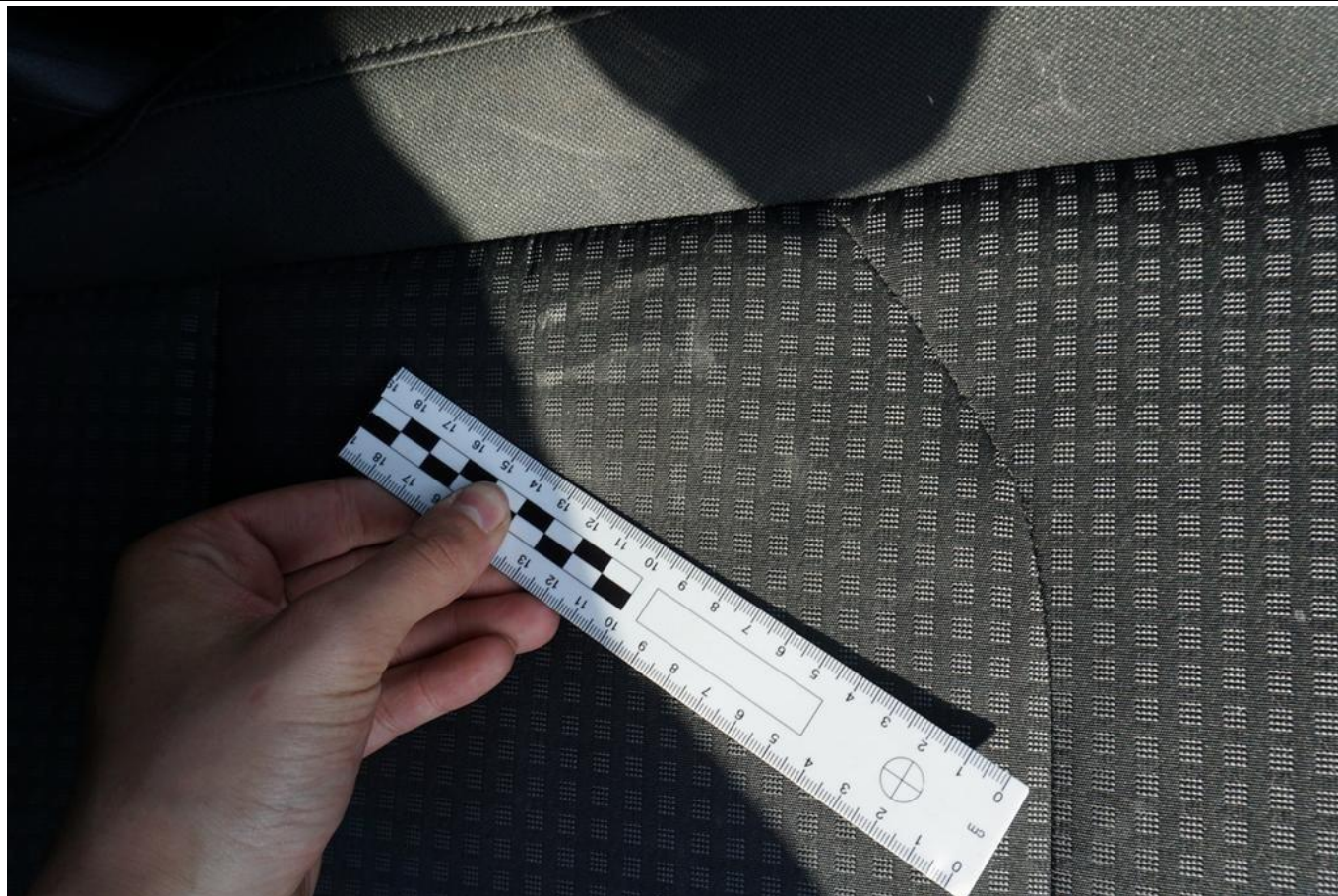
Fot. nr 22



Fot. nr 23



Fot. nr 24



Fot. nr 25



Fot. nr 26



Fot. nr 27



Fot. nr 28



Fot. nr 29



Fot. nr 30



Fot. nr 31



Fot. nr 32



Fot. nr 33



Fot. nr 34



Fot. nr 35



Fot. nr 36



Fot. nr 37



Fot. nr 38



Fot. nr 39



Fot. nr 40



Fot. nr 41



Fot. nr 42



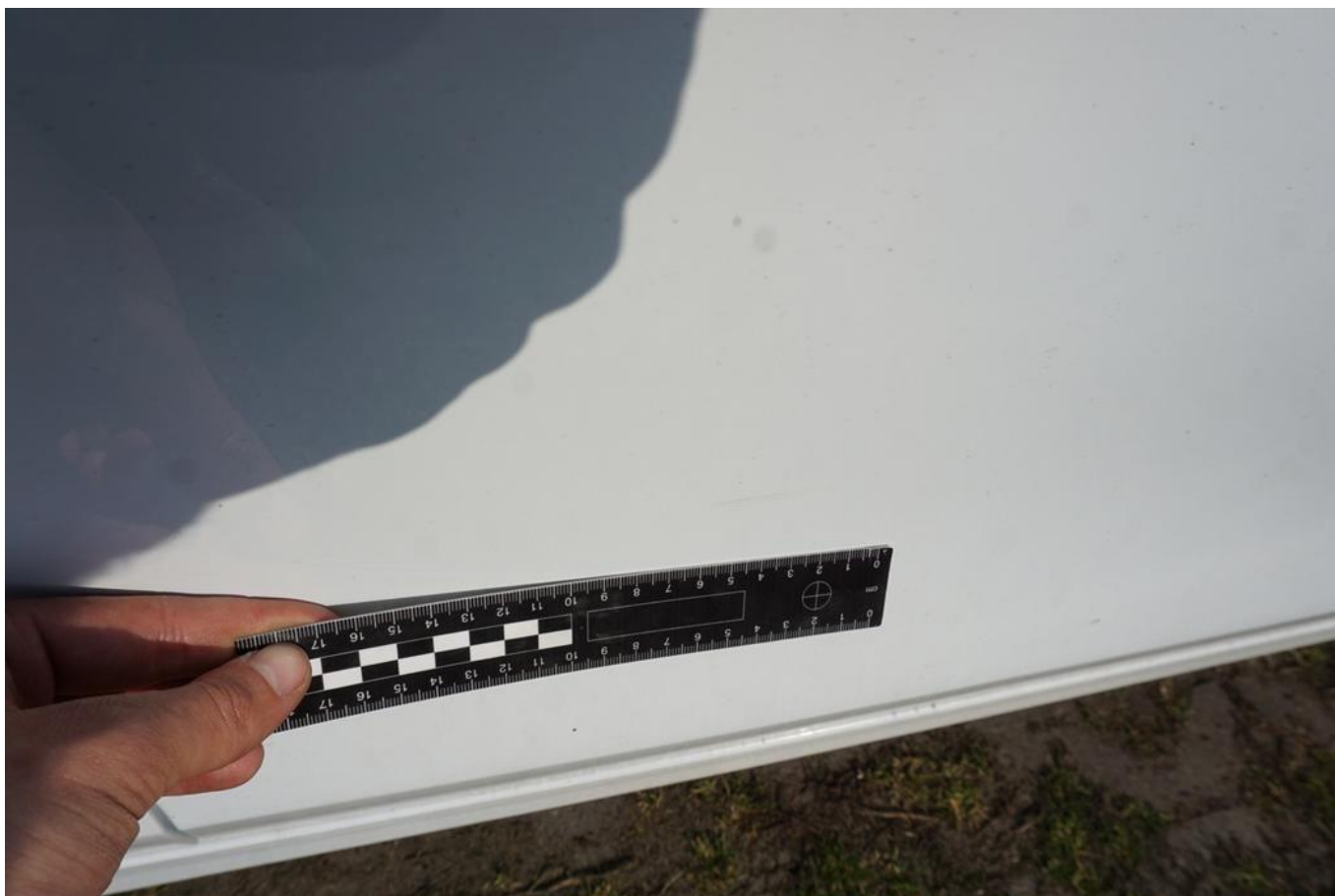
Fot. nr 43



Fot. nr 44



Fot. nr 45



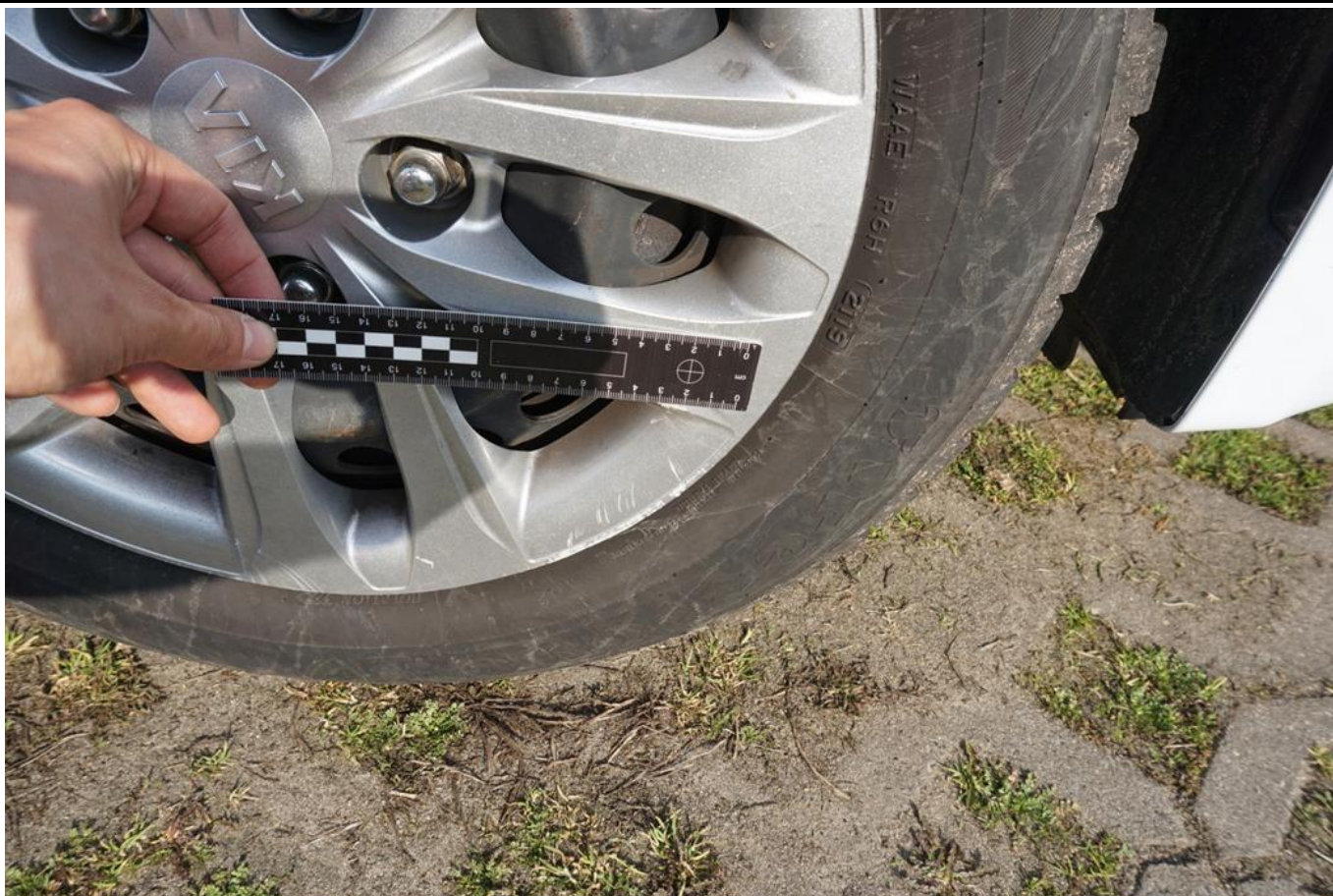
Fot. nr 46



Fot. nr 47



Fot. nr 48



Fot. nr 49



Fot. nr 50



Fot. nr 51



Fot. nr 52



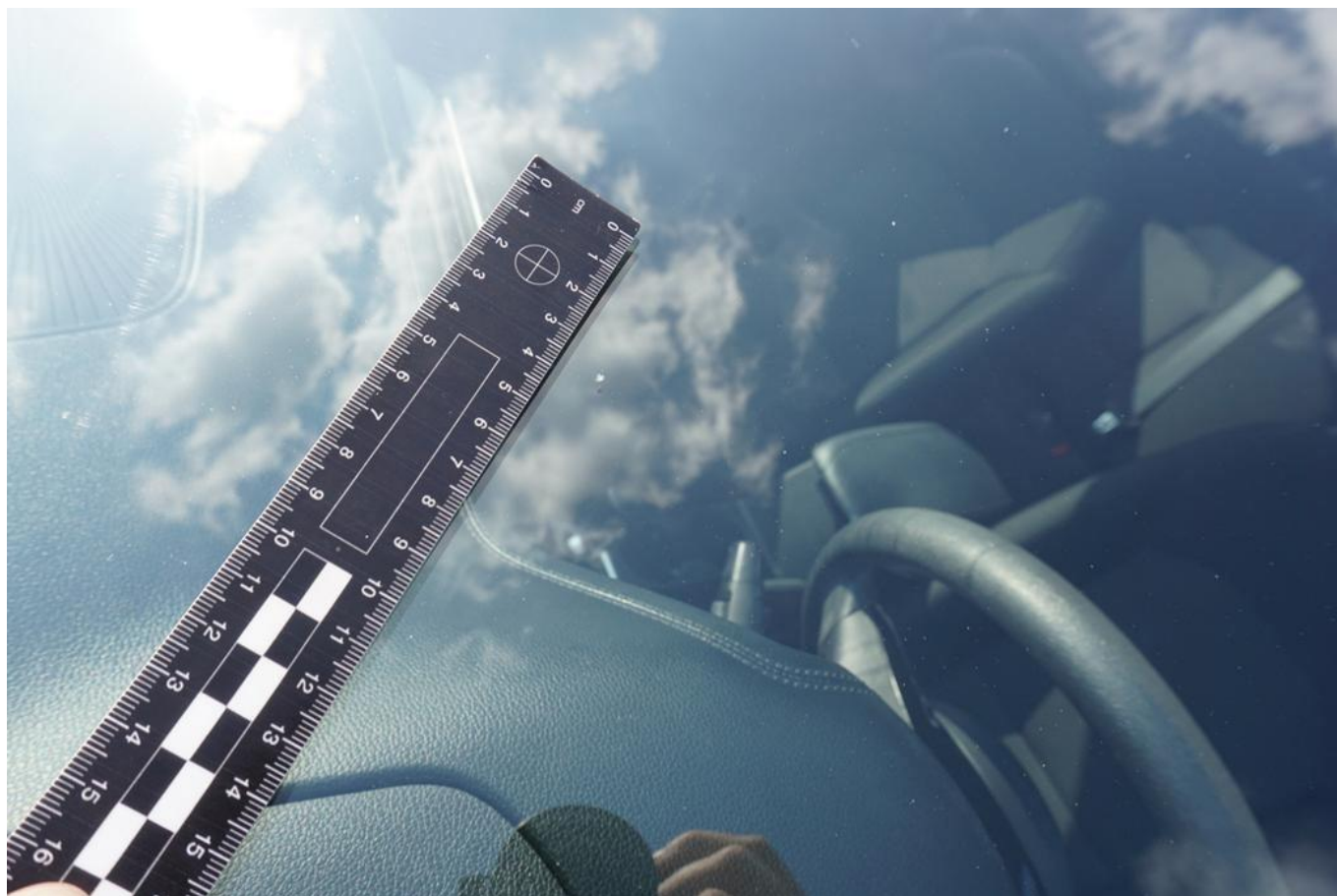
Fot. nr 53



Fot. nr 54



Fot. nr 55



Fot. nr 56



Fot. nr 57



Fot. nr 58

KRAJOWY REJESTRACJA SAMOCOD OSOBOWY		WSPOLNOTA EUROPEJSKA RZECZPOSLITA POLSKA Dowod Rejestracyjny	
PROWIZJONNE ---		STAROSTA LEGIONOWSKI ul. GEN. W. SIKORSKIEGO 11 05-119 LEGIONOWO	
REG. PRODUKCYJNY 2019	DOPUSZCZALNA LADOWNOSC ---	KWOTA 10,29 kN	ORGAN WYDANIA A WL 9180M
IDENTYFIKACJA AAC8227385	SERIA DV/ BAR 2636016	E ₁ 1760 kg F ₂ 1760 kg F ₃ 2960 kg G 1185 kg J M1 K e4*2007/46*1299*05 L 2 O ₁ 1200 kg O ₂ 600 kg P ₁ 1368,00 cm ³ P ₂ 73,30 kW P Q --- 5 S ₂ ---	D ₁ KIA D ₂ CD -B5P21 -H63A11 D ₃ CEED 9180M E USYH1513AKL067257 B 21.06.2019 29.06.2021 H --- SERIA DV/ BAR 2636016



Fot. nr 59



Fot. nr 60

wi podstawę do uzyskania świadczeń
samochodzie. Prosimy także pamię-
mpletu dokumentów samochodu i po-
sicielowi w przypadku odsprzedaży

e przedstawicielstwa.

z wyjątku: Kia Motors Europe GmbH
Motors Slovakia s.r.o (KMS).

arsztat autoryzowany przez firmę Kia
bsługi oraz napraw gwarancyjnych ob-
sztat dysponujący pracownikami o wy-
znym z aktualnym oprogramowaniem,
ywany jest Warsztatem uprawnionym.

e N.V. Wilhelm-Fay-Strabe 51,65936
czona do zaopatrzenia w części i ak-

Kia, który podlega gwarancji, zgodnie

CEED III 1.4 MPi
Model KIA

U5YH1513AKL067257 Samochód BEZ pakietu serwisowego
Numer identyfikacyjny (VIN)

U	5	Y	H	1	5	1	3	A	K	L	0	6	7	2	5	7
---	---	---	---	---	---	---	---	---	---	---	---	---	---	---	---	---

Zgodna z datą z wklejki ze str. nr 2
Data rozpoczęcia gwarancji (dd-mm-rr)

Jacek Ballaun
Nazwa Dealera KIA

04-063 Warszawa; Białowieska 6
Adres Dealera KIA / nr telefonu

/

Nazwa Importera / nr telefonu

Rejestracja wymiany prędkościomierza

Fot. nr 61

REJESTR MECHANICZNYCH PRZEGLĄDÓW OKRESOWYCH

PRZEGLĄD IV 129 355 km

Data przeglądu: 17.01.2025

Rzeczywisty przebieg pojazdu [km]: 129 355

Wynik badania testerem GDS:

Termin następnego przeglądu – data / przebieg:

Czytelne imię i nazwisko mechanika wykonującego OT: Mateusz Wrośa

Czytelne imię i nazwisko osoby nadzorującej OT: JORDAN KULIŃSKI

Uwagi dotyczące zastosowanych materiałów eksploatacyjnych:

Wykonane czynności:	TAK	NIE
Wymiana oleju:	<input checked="" type="checkbox"/>	<input type="checkbox"/>
Marka i typ: Klasa jakości: Klasa lepkości:	5W30	
Wymiana płynu hamulcowego:	<input type="checkbox"/>	<input checked="" type="checkbox"/>
Wymiana filtra paliwa:	<input type="checkbox"/>	<input checked="" type="checkbox"/>
Wymiana filtra powietrza:	<input checked="" type="checkbox"/>	<input type="checkbox"/>

Czynności dodatkowe: SYSTEM TARCZ HAMULCOWYCH i WLECZKÓW z TYŁU

MAXI SERWIS
81-202 Kraków
ul. Piłsudskiego 38
NIP: 645 103 94 57

Pieczętka ASO i podpis osoby nadzorującej

Fot. nr 62

Dokument wystawiony elektronicznie, wa ny bez podpisu