

Raport z oględzin pojazdu

Numer raportu	425163/3/26-9571	Data raportu	18-03-2026
Rzeczoznawcy	Maciej Wiącek (WSP) Krzysztof Kalbarczyk	Data oględzin	12-03-2026
Nr zlecenia	PKOM(DZS)/GDA/20936/26/03/09	Miejsce oględzin	AUTOMARKET OŻARÓW MAZOWIECK...

Dane pojazdu

Numer identyfikacyjny (VIN)	TMBAR7NP1N7038859
Marka, model	SKODA Superb III 19-24
Typ, wersja	Superb 2.0 TDI SCR L&K DSG
Numer rejestracyjny	CT138AC
Silnik (rodz./poj./moc)	diesel/1968 ccm/147 kW
Stan licznika	202 413 km
Data 1. rej./rok prod.	13-04-2022/2022
Data nast. bad. techn.	11-04-2027
Nadwozie	hatchback 5/5
Lakier	czarny/METALIK
Skrzynia biegów	automatyczna



Wyposażenie pojazdu

ABS - system zapobiegający blokowaniu się kół podczas hamowania, AEB - system hamowania awaryjnego w przypadku wykrycia pieszych przed pojazdem, ASR - system optymalizacji przyczepności podczas przyspieszania, Auto Light Assist - funkcja automatycznego włączania i wyłączenia świateł drogowych, Bluetooth (zestaw głośnomówiący), Bluetooth Plus dla systemu nawigacji satelitarnej (Phone Box/wzmocnienie GSM/bezprzewodowa ładowarka), CBC - system regulacji hamowania na zakręcie, Care Connect (eCall - wezwanie pomocy, poszerzony zakres komunikacji serwisowej, zdalny dostęp), Czujnik deszczu, Czujniki odległości przy parkowaniu - przód i tył z MANOEUVRE ASSIST, DAB+ - cyfrowy odbiór stacji radiowych, DSR - system podpowiedzi ruchu kierownicą, Dekor Piano Black, Driver Alert - funkcja wykrywania zmęczenia kierowcy, Dywaniki podłogowe, przód i tył, Dźwiękochłonne szyby boczne z przodu, EBV - elektroniczny rozdział sił hamowania, EDS - elektroniczna blokada mechanizmu różnicowego, ESP - system stabilizacji toru jazdy, Elektryczne podnoszenie szyb, przód, Elektryczne podnoszenie szyb, tył, Elektrycznie sterowana pokrywa bagażnika, Felgi aluminiowe 18 PROPUS AERO z ogumieniem, Fotel kierowcy ustawiany elektrycznie z pamięcią ustawień, oświetlenie przestrzeni nóg przód/tył, Fotele przednie ust. elektrycznie z pamięcią ustawień, oświetlenie przestrzeni nóg przód/tył, Fotele przednie z manualną regulacją wysokości, Fotele przednie z regulacją lędźwiową, Front Assist - kontrola odstępów z funkcją awaryjnego hamowania, Funkcja SmartLink, Gniazdo 12 V w konsoli środkowej, Gniazdo 12V w bagażniku, HBA - hydrauliczny system wspomagania nagłego hamowania, Haki do mocowania bagażu w komorze bagażnika, Hamulec postojowy, elektromechaniczny, Hill Hold Control - wspomaganie ruszania pod wzniesienia, Immobilizer, Instalacja radiowa + 8 głośników, KESY FULL - bezkluczowy system obsługi samochodu, Kamera ułatwiająca parkowanie, Kierownica dwuramienna, skórzana, wielofunkcyjna, Klamki wewnętrzne chromowane, Klamki wewnętrzne podświetlane, Klimatyzacja trzystrefowa automatyczna - Climatronic, Kluczyk dodatkowy, trzeci, Lakier uni, Lampy przednie LED Top Matrix, Lampy tylne Full LED z dynamicznymi kierunkowskazami, Lane Assist z Side Assist oraz Rear Traffic Alert, Light Assistant (Coming Home, Leaving Home, Tunnel Light), Listwa ozdobna chromowana na pokrywie bagażnika, Listwy progowe przednie i tylne - ozdobne, Listwy wokół szyb bocznych w kolorze chromu, Lusterka boczne regulowane el., składane i podgrzewane, przeciwosłepieniowe, oś. LED., Lusterka boczne w kolorze nadwozia, Lusterka boczne z pamięcią ustawień, Lusterko wsteczne automatycznie ściemniające się, MKB Multicollision Brake - hamulec antykolizyjny, MSR - układ przeciwblokujący przy hamowaniu silnikiem, Nakładki na pedały stalowe, Ogranicznik prędkości, Ogrzewanie przednich i tylnych foteli, Oświetlenie przestrzeni wokół nóg z tyłu, Parasolka w drzwiach kierowcy, Podgrzewane dysze spryskiwaczy szyby przedniej, Poduszka kolan kierowcy, Poduszka powietrzna pasażera z dezaktywacją, Poduszki powietrzne 6 sztuk (czołowe kierowcy i pasażera, boczne - przód, kurtyny powietrzne), Podłokietnik Jumbo Box, Podświetlenie LED dekoru, lampek do czytania z przodu i z tyłu, oświetlenie miejsca na nogi, Pokrowiec na narty, Pulsacyjne działanie świateł hamowania podczas hamowania awaryjnego, RBS - system wspomagania hamowania na mokrej nawierzchni, Schowek na okulary, Siatki (dwie) na bokach oparcia foteli przednich, Skrobaczka do szyb w pokrywie wlewu paliwa, Sound System Canton - 12 głośników, moc 610 W, Spryskiwacze lamp przednich, SunSet - tylne szyby o wyższym stopniu przyciemnienia, System nawigacji Columbus 9.2" z mapą Europy (DVD, 2xSD, USB, sterow głos, HDD, Infotainment Online), TPM - system kontroli ciśnienia w ogumieniu, Tapicerka łączona - skóra naturalna/skóra ekologiczna, Tempomat, Tylne oparcie składane z przestroni bagażowej, Tylne oparcie składane, dzielone, Uchwyt na kubek z przodu z funkcją EASY OPEN z roletą, Uchwyty ISOFIX na tylnych siedzeniach z uchwytami Top Tether, VIRTUAL COCKPIT - cyfrowy zestaw wskaźników, XDS+ - system wspomagania pokonywania zakrętów, Zaglówki z regulacją wysokości, Zamek centralny z pilotem, Zawieszenie adaptacyjne DCC wraz z wyborem profilu jazdy, Zestaw do naprawy przebitej opony, Zestaw siatek w bagażniku, Światła przeciwmgielne z funkcją doświetlania zakrętów, Koło zapasowe dojazdowe, stalowe, Lakier metalik, Pakiet Comfort

Ogumienie

Oś	Koło	Producent, typ	Rozmiar	Profil zmierzony
przednia	prawe	FIRESTONE, WINTER HAWK4	235/45 18 98V	8,1 mm
	lewe	FIRESTONE, WINTER HAWK4	235/45 18 98V	8,2 mm
tylna	prawe	BRIDGESTONE, BLIZZAK LM005	235/45 18 98V	5,2 mm
	lewe	BRIDGESTONE, BLIZZAK LM005	235/45 18 98V	5,7 mm

Dokumenty i akcesoria

[Dokumenty rej.] - POLISA UBEZP. (Nie.), Kluczyki (TAK - 3), Tablice rejestracyjne (TAK - 2), Dowód rejestracyjny (TAK), Karta pojazdu (NIE)

Grubość powłoki lakierowej

W zakresie do 150 µm

Poz.	Nazwa części	Przedział grubości powłoki lakierowej [µm]
1	Pokrywa komory silnika	do 150
2	Błotnik przedni lewy	do 150
3	Błotnik przedni prawy	do 150
4	Słupek przedni lewy	do 150
5	Słupek przedni prawy	do 150
6	Słupek środkowy lewy	do 150
7	Słupek środkowy prawy	do 150

8	Próg lewy	do 150
9	Próg prawy	do 150
10	Dach	do 150
11	Drzwi przednie lewe	do 150
12	Drzwi przednie prawe	do 150
13	Drzwi tylne lewe	do 150
14	Drzwi tylne prawe	do 150
15	Błotnik tylny lewy/ściana boczna lewa	do 150
16	Błotnik tylny prawy/ściana boczna prawa	do 150
17	Pokrywa bagażnika	do 150

Stwierdzone uszkodzenia

Poz.	Nazwa pozycji	Opis uszkodzeń	Kwalifik.	Naprawa [rbg]
1	Listwa ozdobna, dolna drzwi przednich R	pęknięcie/rozerwanie	WY	0.4
2	Tarcza koła aluminiowa przód L	rysa/odprysk	WY	0.5
3	Tarcza koła aluminiowa tył L	rysa/odprysk	WY	0.5
4	Błotnik tylny L	rysa/odprysk	NA	1.5
5	Okładzina zderzaka przedniego	rysa/odprysk		
6	Pokrywa przednia	rysa/odprysk, wgniecenie/odkształcenie		
7	Szyba przednia atermiczna, barwiona	rysa/odprysk		
8	Drzwi przednie (nieuzbrojone) L	rysa/odprysk		
9	Drzwi przednie (nieuzbrojone) R	rysa/odprysk		
10	Drzwi tylne (nieuzbrojone) L	rysa/odprysk		
11	Drzwi tylne (nieuzbrojone) R	rysa/odprysk		
12	Okładzina zderzaka tylnego	rysa/odprysk, rysa/odprysk, rysa/odprysk		

DOKUMENTACJA FOTOGRAFICZNA



Fot. 1
Przekątna przednia lewa



Fot. 2
Przód

DOKUMENTACJA FOTOGRAFICZNA



Fot. 3
Przekątna przednia prawa



Fot. 4
Próg prawy (widok od przodu)

DOKUMENTACJA FOTOGRAFICZNA



Fot. 5
Bok prawy z przodu



Fot. 6
Bok prawy z tyłu

DOKUMENTACJA FOTOGRAFICZNA



Fot. 7
Przekątna tylna prawa



Fot. 8
Tył

DOKUMENTACJA FOTOGRAFICZNA

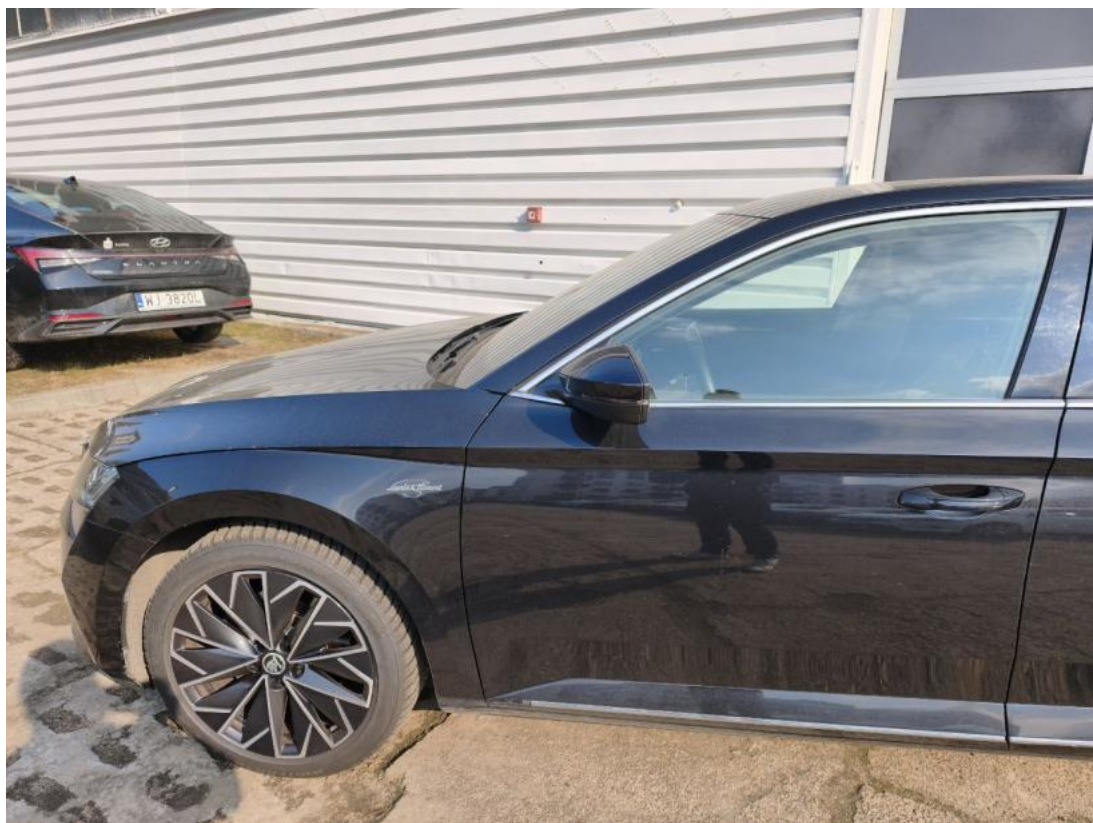


Fot. 9
Przekątna tylna lewa



Fot. 10
Bok lewy z tyłu

DOKUMENTACJA FOTOGRAFICZNA



Fot. 11
Bok lewy z przodu



Fot. 12
Próg lewy (widok od przodu)

DOKUMENTACJA FOTOGRAFICZNA



Fot. 13
Numer identyfikacyjny



Fot. 14
Tabliczka znamionowa

DOKUMENTACJA FOTOGRAFICZNA



Fot. 15
Zestaw wskaźników - przebieg



Fot. 16
Zestaw wskaźników - serwis

DOKUMENTACJA FOTOGRAFICZNA



Fot. 17

Widok przez otwarte drzwi przednie lewe



Fot. 18

Widok przez otwarte drzwi tylne lewe

DOKUMENTACJA FOTOGRAFICZNA



Fot. 19

Widok z tylnej kanapy na deskę rozd.



Fot. 20

Konsola środkowa

DOKUMENTACJA FOTOGRAFICZNA



Fot. 21
Tunel środkowy



Fot. 22
Kierownica (na wprost)

DOKUMENTACJA FOTOGRAFICZNA



Fot. 23
Kierownica z lewej strony



Fot. 24
Komora silnika

DOKUMENTACJA FOTOGRAFICZNA



Fot. 25
Bagażnik



Fot. 26
Koło zapasowe

DOKUMENTACJA FOTOGRAFICZNA



Fot. 27
Spód pojazdu przód



Fot. 28
Spód pojazdu tył

DOKUMENTACJA FOTOGRAFICZNA



Fot. 29

Tarcza hamulcowa przednia lewa



Fot. 30

Tarcza hamulcowa przednia prawa

DOKUMENTACJA FOTOGRAFICZNA



Fot. 31
Tarcza hamulcowa tylna prawa



Fot. 32
Tarcza hamulcowa tylna lewa

DOKUMENTACJA FOTOGRAFICZNA



Fot. 35
Instrukcje



Fot. 36
asystent

DOKUMENTACJA FOTOGRAFICZNA

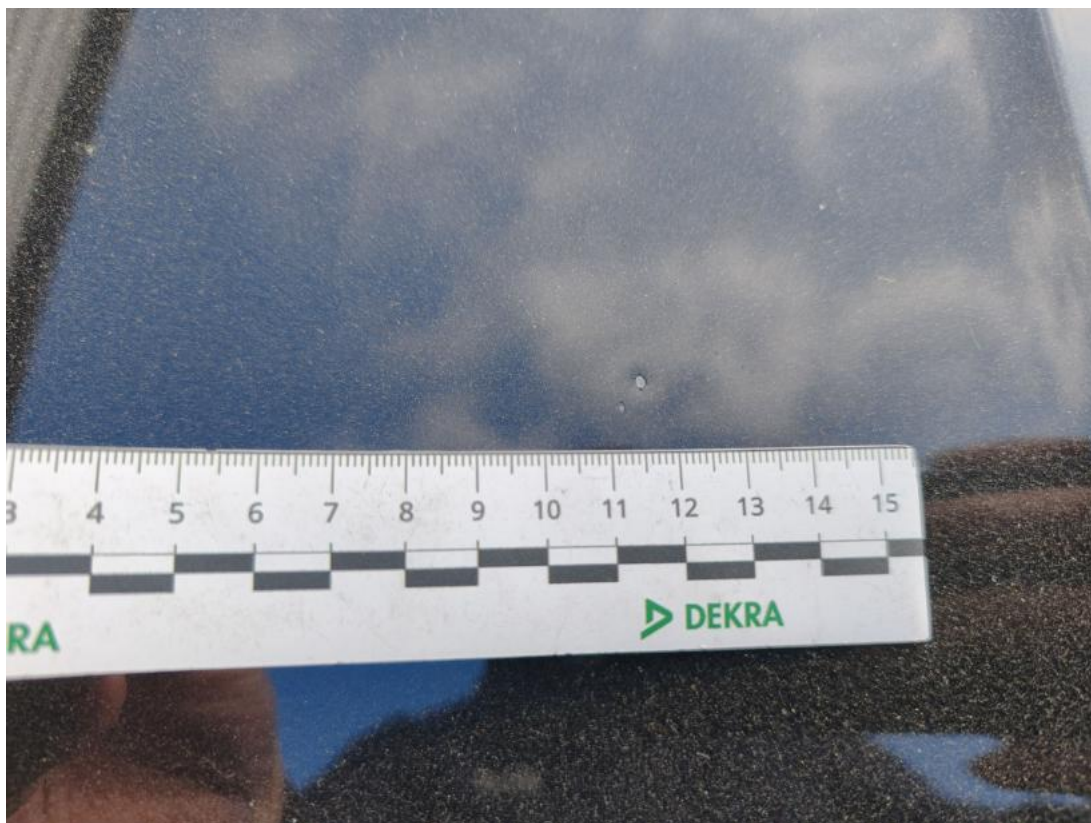


Fot. 37
nawigacja



Fot. 38
dźwięk

DOKUMENTACJA FOTOGRAFICZNA



Fot. 39

Pokrywa komory silnika - Rysa/odprysk 1



Fot. 40

Pokrywa komory silnika - Wgniecenie/odkształcenie 1

DOKUMENTACJA FOTOGRAFICZNA



Fot. 41

Szyba czołowa - Rysa/odprysk 1



Fot. 42

Zderzak - Rysa/odprysk 1

DOKUMENTACJA FOTOGRAFICZNA



Fot. 43
Zderzak - Rysa/odprysk 2



Fot. 44
Zderzak() - Rysa/odprysk 3

DOKUMENTACJA FOTOGRAFICZNA



Fot. 45

Drzwi przednie P - Rysa/odprysk 1



Fot. 46

Drzwi przednie P() - Rysa/odprysk 3

DOKUMENTACJA FOTOGRAFICZNA



Fot. 47

Drzwi tylne P - zdjęcie poglądowe 1



Fot. 48

Drzwi tylne P - zdjęcie poglądowe 2

DOKUMENTACJA FOTOGRAFICZNA



Fot. 49
Drzwi tylne P - Rysa/odprysk 1



Fot. 50
Drzwi tylne P - Rysa/odprysk 2

DOKUMENTACJA FOTOGRAFICZNA



Fot. 51
Drzwi tylne P() - Rysa/odprysk 3



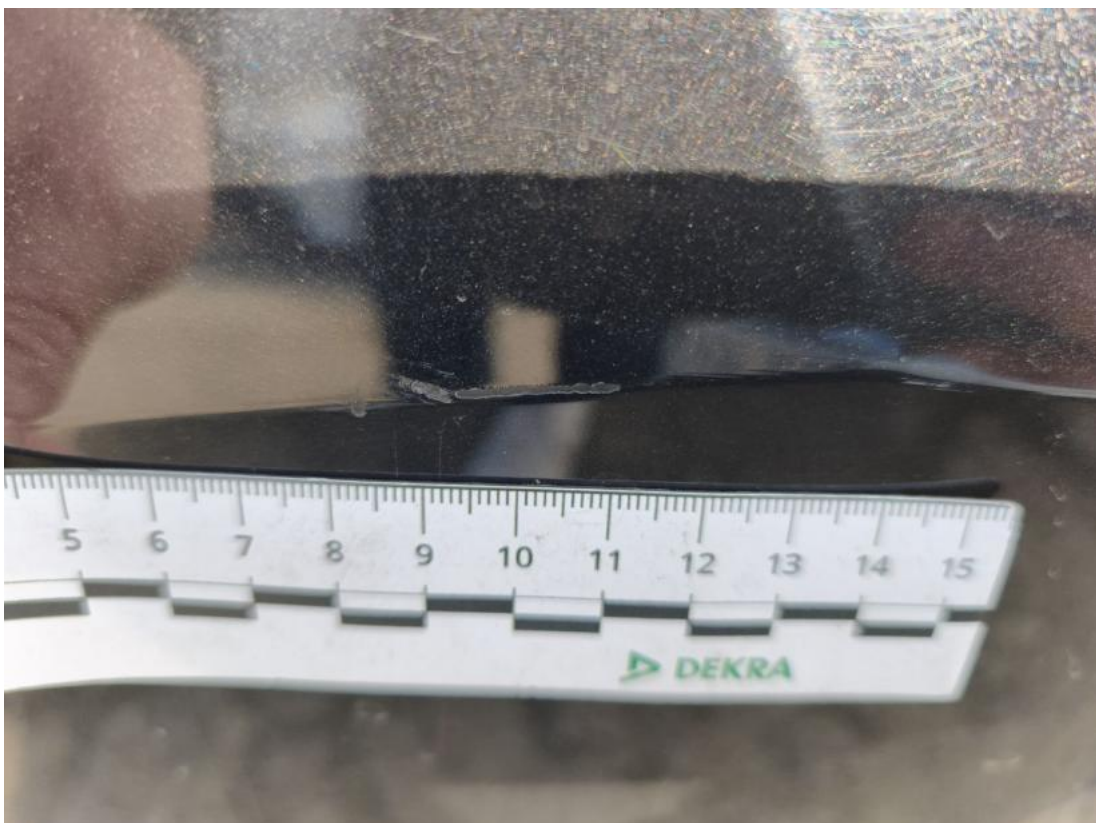
Fot. 52
Listwa drzwi przednich P - zdjęcie poglądowe 2

DOKUMENTACJA FOTOGRAFICZNA



Fot. 53

Listwa drzwi przednich P - Pęknięcie/rozerwanie 1



Fot. 54

Zderzak tylny - zdjęcie poglądowe 1

DOKUMENTACJA FOTOGRAFICZNA



Fot. 55

Zderzak tylny - zdjęcie poglądowe 2



Fot. 56

Zderzak tylny - Rysa/odprysk 1

DOKUMENTACJA FOTOGRAFICZNA



Fot. 57
Zderzak tylny - Rysa/odprysk 2



Fot. 58
Zderzak tylny() - Rysa/odprysk 3

DOKUMENTACJA FOTOGRAFICZNA



Fot. 59

Błotnik tylny L / Ściana boczna L - Rysa/odprysk 1



Fot. 60

Błotnik tylny L / Ściana boczna L() - Rysa/odprysk 3

DOKUMENTACJA FOTOGRAFICZNA



Fot. 61

Błotnik tylny L / Ściana boczna L - Pęknięcie/rozerwanie 1



Fot. 62

Felga aluminiowa tylna L - Rysa/odprysk 1

DOKUMENTACJA FOTOGRAFICZNA



Fot. 63

Felga aluminiowa tylna L - Rysa/odprysk 2



Fot. 64

Felga aluminiowa tylna L() - Rysa/odprysk 3

DOKUMENTACJA FOTOGRAFICZNA



Fot. 65

Drzwi przed L - Rysa/odprysk 1



Fot. 66

Drzwi przed L - Rysa/odprysk 2

DOKUMENTACJA FOTOGRAFICZNA



Fot. 67
Drzwi przed L() - Rysa/odprysk 3



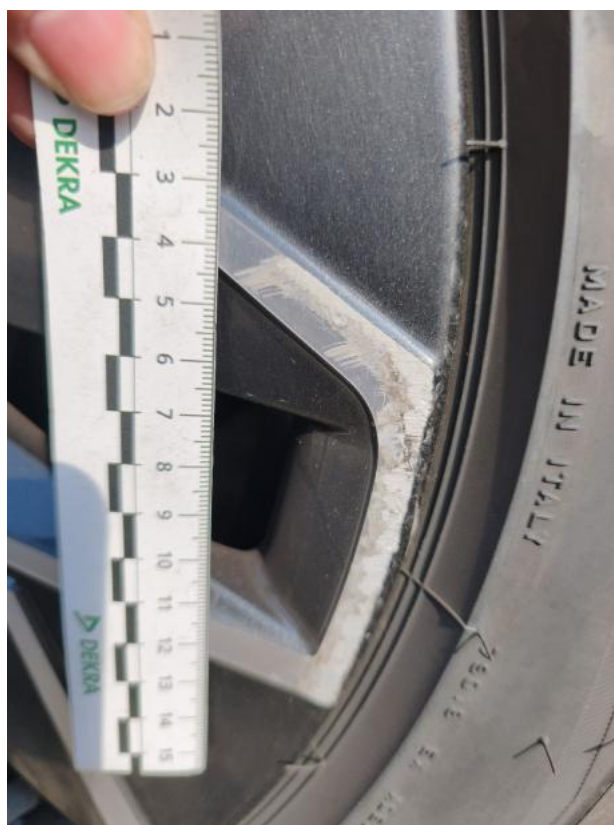
Fot. 68
Drzwi tylne L - Rysa/odprysk 1

DOKUMENTACJA FOTOGRAFICZNA



Fot. 69

Felga Aluminiowa przednia L - Rysa/odprysk 1



Fot. 70

Felga Aluminiowa przednia L - Rysa/odprysk 2

DOKUMENTACJA FOTOGRAFICZNA



Fot. 71

Felga Aluminiowa przednia L() - Rysa/odprysk 3