

Nr zlecenia: 19/09/03/2026/CarArena STANDARD

z dnia: 2026/03/09

Zleceniodawca:

CARARENA - Aukcje Samochodowe
ul. Budowlanych 7
62-081 Baranowo

Rzeczoznawca:

Adam Regulski/zatw. Pion Weryfikacyjny eRzeczoznawcy



WYCENA WARTO CI

Zadanie: Ocena stanu technicznego i określenie wartości rynkowej pojazdu

DANE IDENTYFIKACYJNE POJAZDU

Dane: [O] III-2026

Rodzaj pojazdu: Samochód osobowy	VIN: WF0DXWPCHB28902
Marka: FORD	Nr rejestracyjny: NE5691E
Model pojazdu: Mondeo 1.5 EcoBoost MR`15 E6	Nr Info-Ekspert: 011-08380
Wersja: Trend	Rok produkcji: 2017

Wskazanie drogomierza	314389 km
Data pierwszej rejestracji	2017/06/08
Data wykonania badania technicznego	2026/07/23
Rodzaj nadwozia	liftback 5 drzwiowy
Dop. masa całkowita	2140 kg*
Jednostka napędowa	z zapłonem iskrowym (wtrysk)
Pojemność / Moc silnika	1499 ccm / 118kW (160KM)
Doładowanie	Turbosp. z chłodn. powietrza
Liczba cylindrów / Układ cylindrów / Liczba zaworów	4 / rz. dowy / 16
Rodzaj skrzyni biegów	manualna
Rodzaj napędu	przedni (4x2)
Kolor powłoki lakierowej, (rodzaj lakieru)	Biały 2-warstwowy typu uni

WYPOSAŻENIE STANDARDOWE

L.p.	Nazwa elementu wyposażenia	L.p.	Nazwa elementu wyposażenia
1	Dywaniki welurowe przednie	27	Pas dolny zderzaka przedniego i tylnego w kolorze tworzywa, nielakierowany
2	Drzwi zmiany biegów pokryta skórą	28	Podłokietnik centralny przedni ze schowkiem
3	Fotel kierowcy regulowany w 4 kierunkach	29	Podłokietnik siedzenia tylnych
4	Fotel kierowcy z regulacją odcinka lędźwiowego	30	Poduszka powietrzna kierowcy
5	Fotel pasażera regulowany w 4 kierunkach	31	Poduszka powietrzna kolanowa kierowcy
6	Fotel pasażera z regulacją odcinka lędźwiowego	32	Poduszka powietrzna pasażera z możliwością odłączenia

7	Fotele przednie komfortowe	33	Poduszki powietrzne boczne
8	Gniazdo 12V w podłokietniku przednim	34	Reflektory halogenowe projekcyjne
9	Kierownica pokryta skór	35	Siedzenia tylne dzielone asymetrycznie i składane
10	Kieszenie w oparciach foteli przednich	36	System Auto Start/Stop
11	Klamki zewn trzne w kolorze nadwozia	37	System bezpiecze stwa inteligentny IPS
12	Klimatyzacja automatyczna 2 strefowa	38	System Ford MyKey
13	Kolumna kierownicy regulowana w 2 płaszczyznach	39	System kontroli trakcji ESC
14	Koło zapasowe dojazdowe	40	System kontroli trakcji TA
15	Kołpaki kół	41	System monitorowania ci nienia powietrza w oponach TPMS
16	Konsola sufitowa ze schowkiem na okulary	42	System ułatwiaj cy ruszanie na wzniesieniu HSA
17	Krata wlotu powietrza dolna w kolorze tworzywa, nielakierowana	43	System wspomagania nagłego hamowania EBA
18	Krata wlotu powietrza górna czarna, z chromowanymi listwami obramowaniem	44	wiatła do jazdy dziennej
19	Kurtyny powietrzne foteli przednich i siedze tylnych	45	wiatła tylne LED
20	Listwy progowe w kolorze tworzywa, nielakierowane	46	Tapicerka tekstylna Cypress
21	Lusterka zewn trzne cz ciowo w kolorze nadwozia	47	Tarcze kół stalowe 16"
22	Lusterka zewn trzne podgrzewane elektrycznie	48	Wspomaganie układu kierowniczego elektryczne EPAS
23	Lusterka zewn trzne regulowane elektrycznie	49	Wy wietlacz na tablicy zegarów 2,3" monochromatyczny
24	Lusterka zewn trzne z kierunkowskazami	50	Zabezpieczenie drzwi tylnych przed otwarciem od wewn trz elektryczne
25	Nawiew powietrza na siedzenia tylne	51	Zagłówki foteli przednich regulowane (górn - dół)
26	Otwór na długie przedmioty w siedzeniu tylnym	52	Zamek centralny zdalnie sterowany

L.p. Nazwa pakietu / elementu pakietu wyposa enia standardowego

- 1 ABS + EBD - system dystrybucji siły hamowania
ABS - system zapobiegaj cy blokowaniu kół
System dystrybucji siły hamowania elektroniczny EBD
- 2 Radiootwarzacz CD + MP3 (ICFAN)
Gło niki 8 szt.
Radiootwarzacz CD + MP3
Zł cze "USB"
Sterowanie radiem zdalne
Wy wietlacz radia 3" monochromatyczny
- 3 Szyby przednie i tylne regulowane elektrycznie
Szyby przednie regulowane elektrycznie
Szyby tylne regulowane elektrycznie
- 4 wiatła p/mgielne przednie z do wietlaniem zakr tów
wiatła p/mgielne przednie
System do wietlania zakr tów

WYPOSA ENIE DODATKOWE

L.p. Nazwa elementu wyposa enia

- 1 Lakier Frozen White
- 2 Pakiet Business 1 (dopłata)
Gło niki 8 szt.
System nawigacji satelitarnej
Tempomat
Zestaw gło nomówi cy "Bluetooth"
Czujniki parkowania - przód
Czujniki parkowania - tył
Zł cze kart SD
Sterowanie radiem zdalne
Radiootwarzacz CD/MP3
Sterowanie głosem systemu Bluetooth

Funkcja wzywania pomocy
System wspomagaj cy parkowanie Active Park Assist
System monitorowania otoczenia podczas wyjazdu tyłem
Wy wietlacz 8" kolorowy, dotykowy
Moduł TMC
Zł cze "USB" 2 szt.

3 Tarcze kół aluminiowe 16" 10-ramienne

OPIS ZAMONTOWANEGO W POJE DZIE OGUMIENIA

Koło	Marka, typ			Bieżnik [mm]
Przednie lewe:	*MATADOR 215/60 R16	99H	HECTORRA 5	5,0
Przednie prawe:	*MATADOR 215/60 R16	99H	HECTORRA 5	5,0
Tylne lewe:	*MATADOR 215/60 R16	99H	HECTORRA 5	5,5
Tylne prawe:	*MATADOR 215/60 R16	99H	HECTORRA 5	5,5

KOREKTY WARTO CI POJAZDU

KOREKTA ZA PIERWSZ REJESTRACJ	(+)
KOREKTA ZA WYPOSA ENIE	(+)
KOREKTA ZA PRZEBIEG	(-)
KOREKTY RÓ NE:	
Stan utrzymania i dbała o pojazd	(-)
Weryfikacja serwisowa	(-)
KOREKTY RÓ NE RAZEM	(-)
KOREKTA ZA OGUMIENIE	(-)

UWAGI RZECZOZNAWCY DOTYCZ CE WYCENY

Dokonano sprawdzenia historii pojazdu w bazie CEPiK.

Nie udost piono specyfikacji wyposa enia fabrycznego wycenianego pojazdu.

Maj c na uwadze powy sze wyposa enie zostało ustalone na podstawie ogl dzin z natury. Aby ustali specyfikacje fabryczna wyposa enia nale y zwrócić się do dealera. Nie można wykluczyć, że mogą wyst powa różnice w wyposażeniu.

Ogl dziny wykonywał: Jan Tomaszewicz

Wycen wykonał: Adam Regulski

OPIS STANU TECHNICZNEGO ZESPOŁÓW POJAZDU



NADWOZIE - Szkielet i poszycia zewn trzne

L.p.	Nazwa elementu	L / P	Rodzaj uszkodzenia	Opis	Fot. nr
1	Błotnik przedni	L	Zarysowania i odpryski powłoki lakierowej		
2	Błotnik przedni	P	Zarysowania i odpryski powłoki lakierowej z miejscow korozj blachy		
3	Pokrywa przednia		Zarysowania i odpryski powłoki lakierowej z miejscow korozj blachy		
4	Drzwi boczne przednie	L	Zarysowania i odpryski powłoki lakierowej z miejscow korozj blachy		
5	Drzwi boczne przednie	P	Zarysowania i odpryski powłoki lakierowej		
6	Drzwi boczne tylne	L	Zarysowania i odpryski powłoki		

lakierowej z miejscow korozj blachy				
7	Drzwi boczne tylne	P	Zarysowania i odpryski powłoki lakierowej	
8	Słupek przedni	L	Odpryski powłoki lakierowej z miejscow korozj blachy	
9	Dach		Odpryski powłoki lakierowej z miejscow korozj blachy	
10	Błotnik tylny	L	Wgnieciony z zarysowaniami i odpryskami powłoki lakierowej	
11	Błotnik tylny	P	Zarysowania i odpryski powłoki lakierowej	

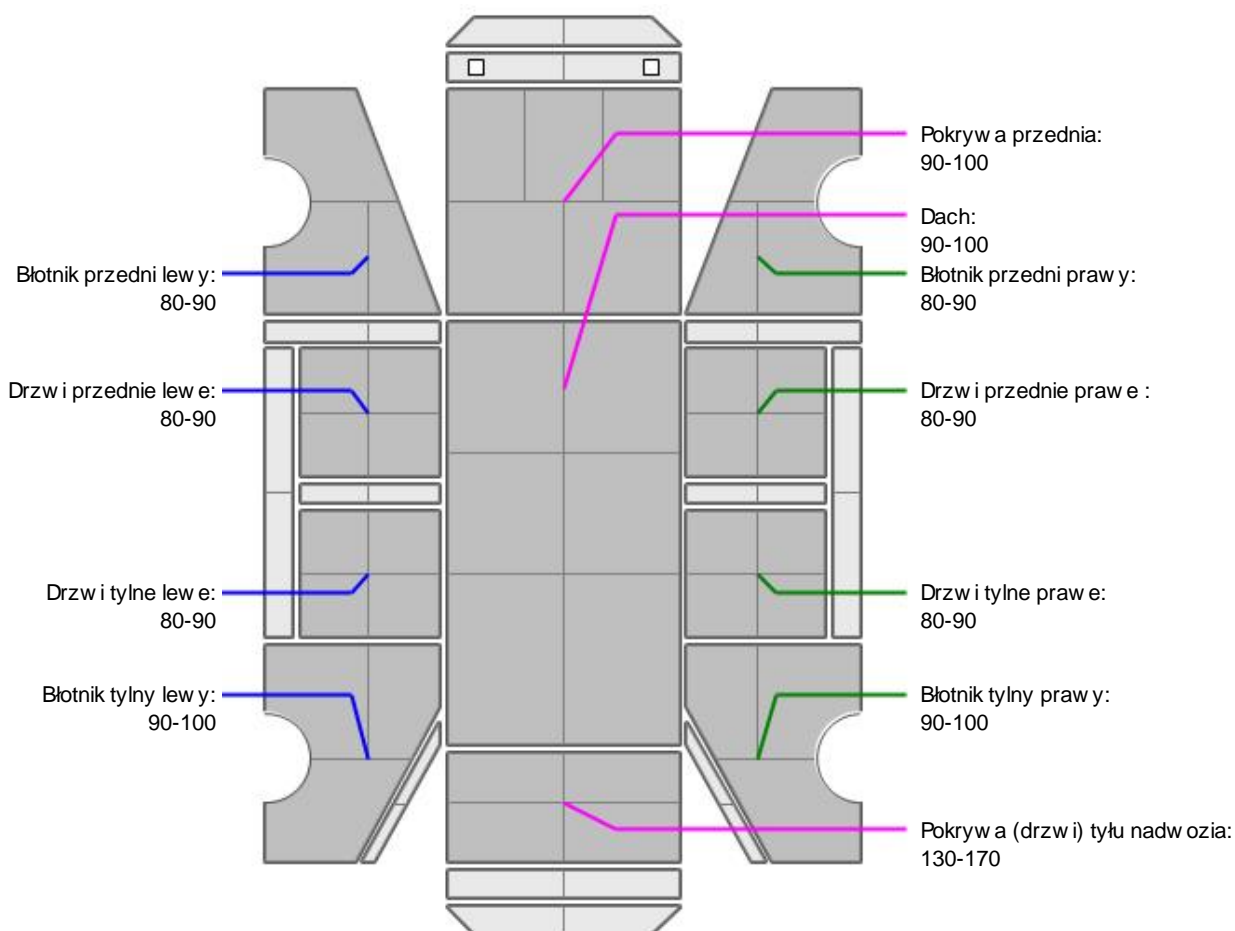
Pojazd w trakcie ogl dzin zabrudzony oraz okleinami reklamowymi - mo liwo wykrycia dodatkowych uszkodzde po rozklejeniu i umyciu.

Na pozostałych elementach oblachowania bryły nadwozia stwierdzono równie typowe dla jego okresu eksploatacji uszkodzenia powłoki lakierowej (zarysowania, odpryski, itp.).

Szczegółowy stan pojazdu zobrazowany w dokumentacji zdj ciowej.



NADWOZIE – Opis powłoki lakierowej



L.p.	Nazwa elementu	L / P	Grubo powłoki [µm]	Opis
1	Pokrywa przednia		90-100	
2	Dach		90-100	
3	Błotnik przedni	L	80-90	
4	Drzwi przednie	L	80-90	
5	Drzwi tylne	L	80-90	
6	Błotnik tylny	L	90-100	

7	Błotnik przedni	P	80-90	
8	Drzwi przednie	P	80-90	
9	Drzwi tylne	P	80-90	
10	Błotnik tylny	P	90-100	
11	Pokrywa (drzwi) tyłu nadwozia		130-170	

Podane przedziały grubości powłoki lakierowej poszczególnych elementów dotyczą wyłącznie punktów pomiarowych, tj. trzech wybranych miejsc na danym elemencie nadwozia. Nie oznacza to, że w pozostałych obszarach danego elementu grubość powłoki jest jednakowa ani że nie może wykraczać poza wskazane zakresy. Pomiary wykonano urządzeniem bezdźwiękowym w posiadaniu rzeczoznawcy. Pomiar wykonany innym przyrządem może się różnić.



NADWOZIE – Wyposażenie zewnętrzne

L.p.	Nazwa elementu	L / P	Rodzaj uszkodzenia	Opis	Fot. nr
1	Zderzak przedni		Zarysowania i odpryski powłoki lakierowej		
2	Zderzak tylny		Zarysowania i odpryski powłoki lakierowej		



NADWOZIE – Wyposażenie wewnętrzne

L.p.	Nazwa elementu	L / P	Rodzaj uszkodzenia	Opis	Fot. nr
1	Fotel przedni kpl.	L	Poplamiony		
2	Fotel przedni kpl.	P	Poplamiony		
3	Kanapa tylna		Poplamiona		

Wnętrze pojazdu nosi typowe dla jego okresu eksploatacji zabrudzenia oraz zużycie wszystkich elementów.



SILNIK z osprzętem, układem paliwowym i wydechowym

Kontrolki na zestawie wskaźników: żółta kontrolka check engine.
Konieczna weryfikacja serwisowa.



UKŁAD KIEROWNICZY

L.p.	Nazwa elementu	L / P	Rodzaj uszkodzenia	Opis	Fot. nr
1	Koło kierownicy		Wytarcia		

JAZDA KONTROLNA

1	Głośnieść pracy silnika	AKTYWNA KONTROLKA CHECK ENGINE
2	Praca układu kierowniczego	BEZ UWAG
3	Głośnieść (stuki) zawieszenia	BEZ UWAG
4	Zmiana biegów, działanie sprzęgła	BEZ UWAG
5	Skuteczność hamulca zasadniczego	BEZ UWAG
6	Skuteczność hamulca pomocniczego	BEZ UWAG

Próba ruchowa przeprowadzona na niewielkim dystansie, na zimnym silniku, w warunkach parkingowych, z prędkością do 15 km/h.

POZOSTAŁE INFORMACJE**1 Pochodzenie pojazdu**

Krajowy

2 Badanie poprawno ci numerów identyfikacyjnych

Numer VIN wybity na karoserii oraz numer VIN tabliczki znamionowej zgodny z DR.

3 Weryfikacja odczytanego stanu drogomierza

Odczytany z licznika.

Zastrzeżenia ograniczające opinię.

ü Zawarte w niniejszej Wycenie/Raporcie informacje (w tym dotyczące wyposażenia) służy jedynie ogólnym celom informacyjnym. Wycena/Raport nie może być zatem traktowana jako oferta w rozumieniu przepisów Kodeksu Cywilnego oraz opisu towaru ani zapewnienia w rozumieniu art. 4 Ustawy z dnia 27 lipca 2002 roku o szczególnych warunkach sprzedaży konsumenckiej.

ü Wycena/Raport została sporządzona w celu ustalenia istnienia albo nieistnienia uszkodzeń nieakceptowalnych po zawarciu umowy korzystania z samochodu lub innych okoliczności uzgodnionych w zleceniu. Wycena/Raport nie obejmuje typowych uszkodzeń wynikających z eksploatacji samochodu oraz jego standardowego zużycia.

ü Jeżeli chcesz traktować ten dokument jako źródło wiedzy o samochodzie przy jego zakupie, czynisz to na własną odpowiedzialność. Rzeczoznawca sp.j. nie ponosi odpowiedzialności za takie użycie tej Wyceny/Raporu.

ü Niniejsza wycena służy wyłącznie do oszacowania wartości rynkowej przedmiotu wyceny i nie może być wykorzystywana do żadnego innego celu, ni wymienionego powyżej. W szczególności wycena nie może stanowić podstawy do oceny cech i stanu wycenianego obiektu przy jego zakupie.

ü Rzeczoznawca nie bierze na siebie odpowiedzialności za wady ukryte (prawne i fizyczne) oraz ewentualne skutki wynikające z dalszego użytkowania przedmiotu wyceny, a także za skutki wykorzystania samej wyceny.

ü Powyższa wycena nie jest ekspertyzą stanu technicznego przedmiotu wyceny i za taką nie może być uznawana, w szczególności nie może być traktowana jako gwarancja sprzedaży przedmiotu wyceny za oszacowaną wartość.

ü Wycenę przeprowadzono w oparciu o dostarczoną dokumentację oraz badanie organoleptyczne wycenianego obiektu. Nie prowadzono badań diagnostycznych oraz weryfikacji warsztatowej przedmiotu wyceny.

ü Nie stwierdzono dodatkowych niesprawności i/lub uszkodzeń i/lub braków w zakresie możliwym do ustalenia w warunkach oględzin tj. bez dostępu do spodu pojazdu, specjalistycznego sprzętu diagnostycznego, jazdy próbnej wykonanej w warunkach drogowych z obciążeniem.

ü Rzeczoznawca podczas oględzin poza warsztatem nie jest w stanie stwierdzić wypadkowej przeszłości pojazdu. W przypadku podwyższonych wartości pomiarów powłoki lakierowej, konieczna jest ekspertyza w warunkach warsztatowych.

ü Rok produkcji pojazdu - nie weryfikowano. Przyjeto w oparciu o dane przekazane przez Zleceniodawcę.

ü Niniejsza wycena nie może być publikowana w całości w jakimkolwiek dokumencie bez zgody wykonawców i bez uzgodnienia z nimi formy i treści takiej publikacji. Zakaz publikacji nie dotyczy posługiwania się wyceną w umowach cywilno-prawnych zawieranych przez zleceniodawcę i dotyczących przedmiotu.

ü Przed odbiorem pojazdu, kupujący zobowiązany jest do konfrontacji rzeczywistego stanu z informacjami zawartymi w wycenie. Odbiór przedmiotu jest równoznaczny ze zrzeczeniem się wszelkich roszczeń, co do stanu technicznego.

ü Nie badano poprawności i/lub budowy numerów identyfikacyjnych/seryjnych obiektu oraz nie weryfikowano prawdziwości danych obiektu.

ü Niniejsza wycena nie może być traktowana jako gwarancja sprzedaży przedmiotu wyceny za oszacowaną wartość.

ü W przypadku ujawnienia dodatkowych informacji dotyczących przedmiotowego pojazdu, niedostępnych w czasie wykonywania niniejszej opinii, zaprezentowane stanowisko może ulec zmianie.

ü W opinii założono, że nie wykryto żadnych faktów, które mogłyby istotnie wpływać na wartość wycenionego pojazdu, jeżeli w opisie pojazdu nie widnieją inaczej.

ü Rzeczoznawca nie ponosi odpowiedzialności za ewentualne błędy wynikające z przedstawionych informacji otrzymanych od użytkownika/sprzedawcy/zamawiającego wycenę, jeżeli brak podstaw do kwestionowania ich zgodnie z

stanem rzeczywistym lub te ustalenie stanu rzeczywistego przez rzeczoznawc było niemo liwe lub znacznie utrudnione.

ü Wyposa enie standardowe wg. Info - Ekspert. Rzeczoznawca nie ponosi odpowiedzialno ci za ewentualne bł dy programu. Lista wyposa enia w wycenie ma charakter pogl dowy i nie potwierdza kompletno ci. Aby ustali specyfikacje fabryczn wyposa enia nale y zwróci si do dealera.

ü W warunkach, w jakich przeprowadzono ogl dziny rzeczoznawca nie miał mo liwo ci zweryfikowania poprawno ci działania całego wyposa enia.

ü Opis stanu technicznego pojazdu jest wa ny na dzie ogl dzin. Rzeczoznawca nie bierze odpowiedzialno ci za zmiany stanu pojazdu wynikaj ce z dalszej eksploatacji lub postoju (np. uszkodzenie akumulatora, powi kszenie lub powstanie ognisk korozji, uszkodzenie układu hamulcowego, itp.) – zaleca si sprawdzenie daty wyceny

ü Je eli elementy jednostki nap dowej, układu przeniesienia nap du itp., s rozmontowane, rzeczoznawca nie weryfikuje kompletno ci poszczególnych układów. Mo liwo wyst pienia braków w kompletacji (np. ze wzgl du na wykorzystanie unieruchomionego pojazdu jako „dawcy cz ci”).

ü Nie weryfikowano odczytanego stanu drogomierza z zapisami w urz dzeniach elektronicznych pojazdu. Rzeczoznawca nie dokonuje oceny autentyczno ci przebiegu.

ü W przypadku pojazdów z niesprawnym akumulatorem lub bez niego - podł czenie sprawnego akumulatora nie gwarantuje sprawno ci technicznej pojazdu. W zwi zku z tym przyjmuje si i stan techniczny pojazdu jest nieznanym, istnieje ryzyko ujawnienia wad ukrytych i dodatkowych uszkodze .

ü Nie weryfikowano gwarancji, statusu pakietów serwisowych i kompletno ci w zakresie osprz tu dodatkowego, z którym przedmiot był zamówiony.

Dokument wystawiony elektronicznie, wa ny bez podpisu

DOKUMENTACJA FOTOGRAFICZNA



Fot. nr 1



Fot. nr 2



Fot. nr 3



Fot. nr 4



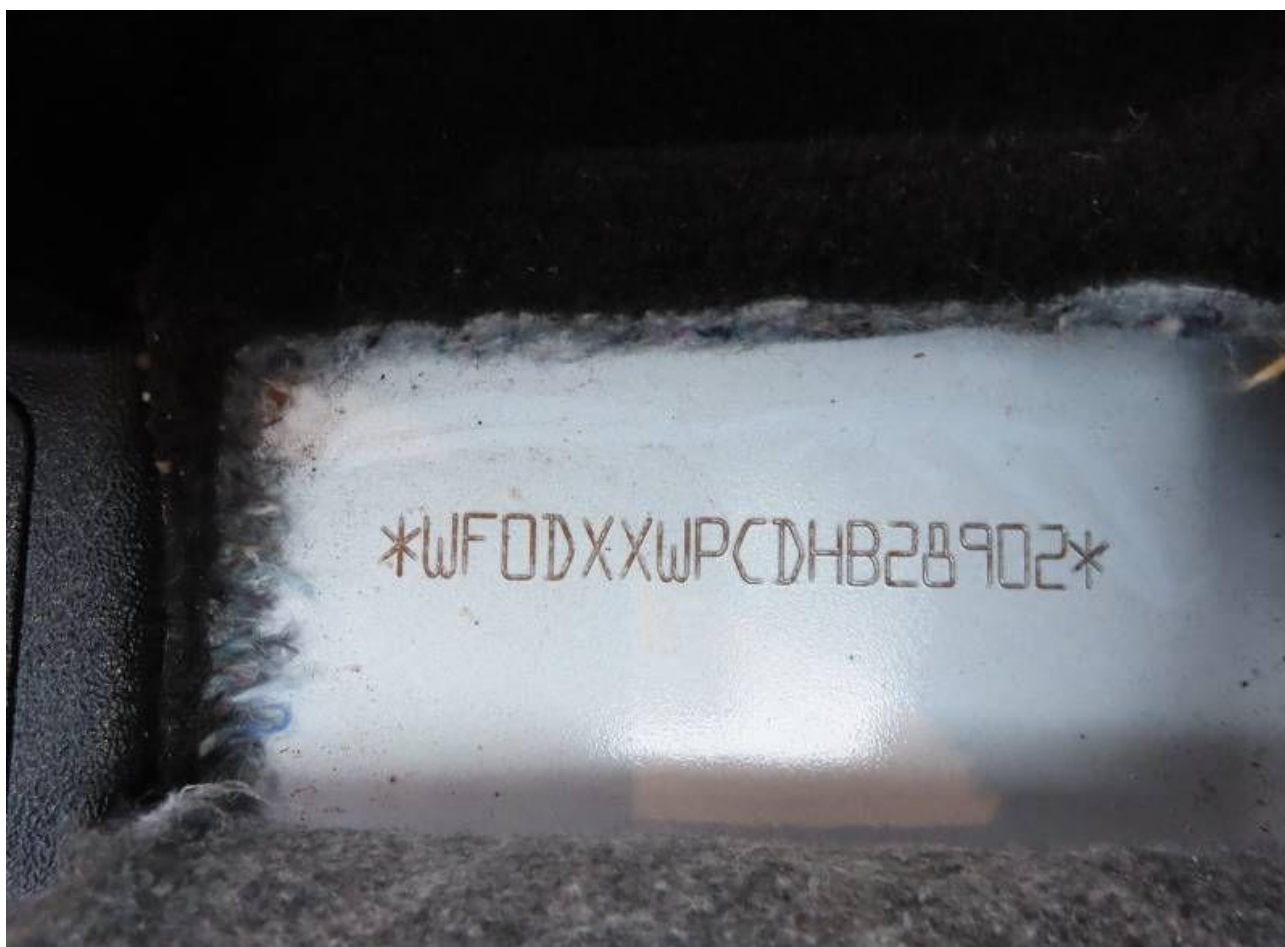
Fot. nr 5



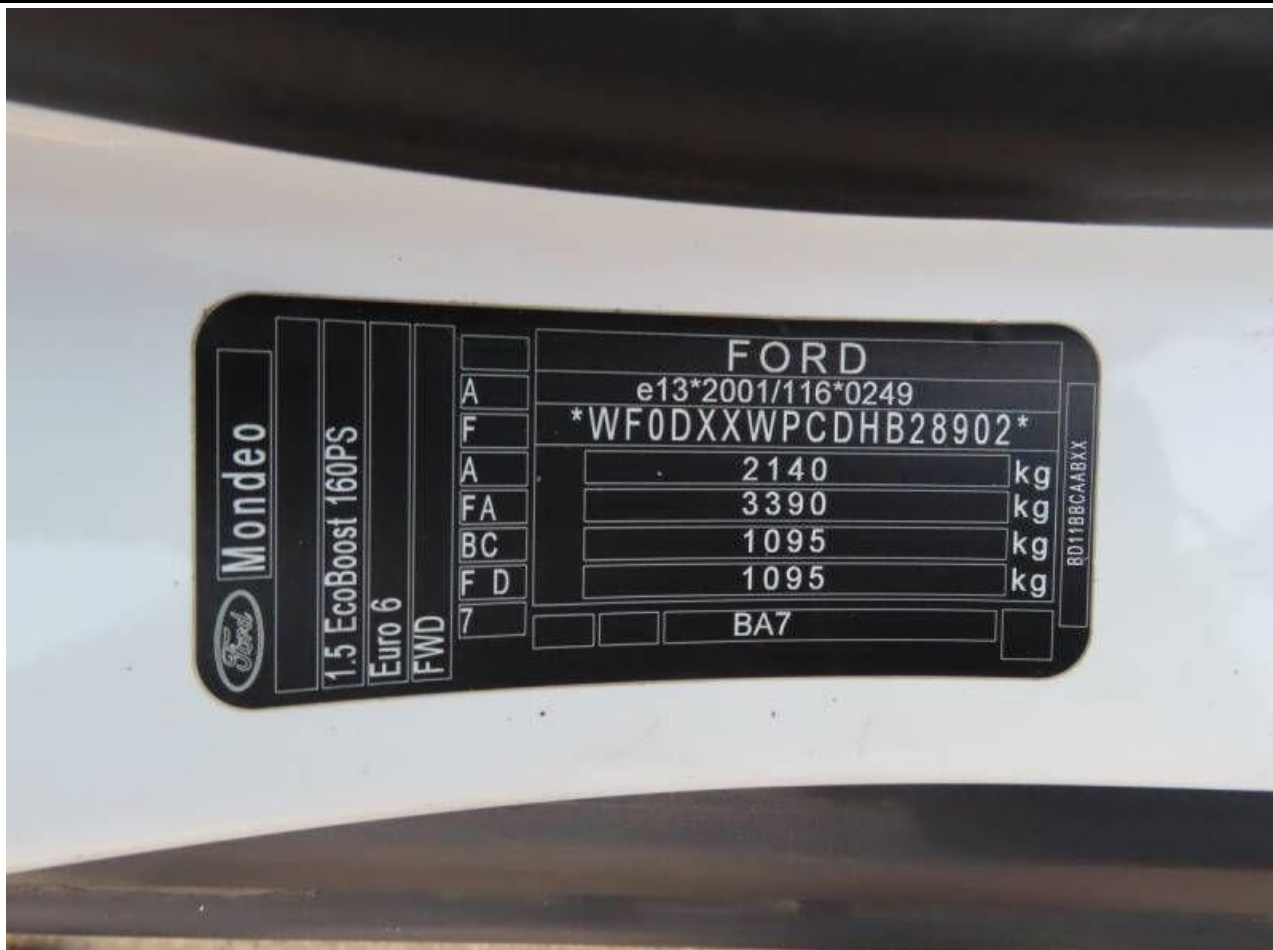
Fot. nr 6



Fot. nr 7



Fot. nr 8



Fot. nr 9



Fot. nr 10



Fot. nr 11



Fot. nr 12



Fot. nr 13



Fot. nr 14



Fot. nr 15



Fot. nr 16



Fot. nr 17



Fot. nr 18



Fot. nr 19



Fot. nr 20



Fot. nr 21



Fot. nr 22



Fot. nr 23



Fot. nr 24



Fot. nr 25



Fot. nr 26



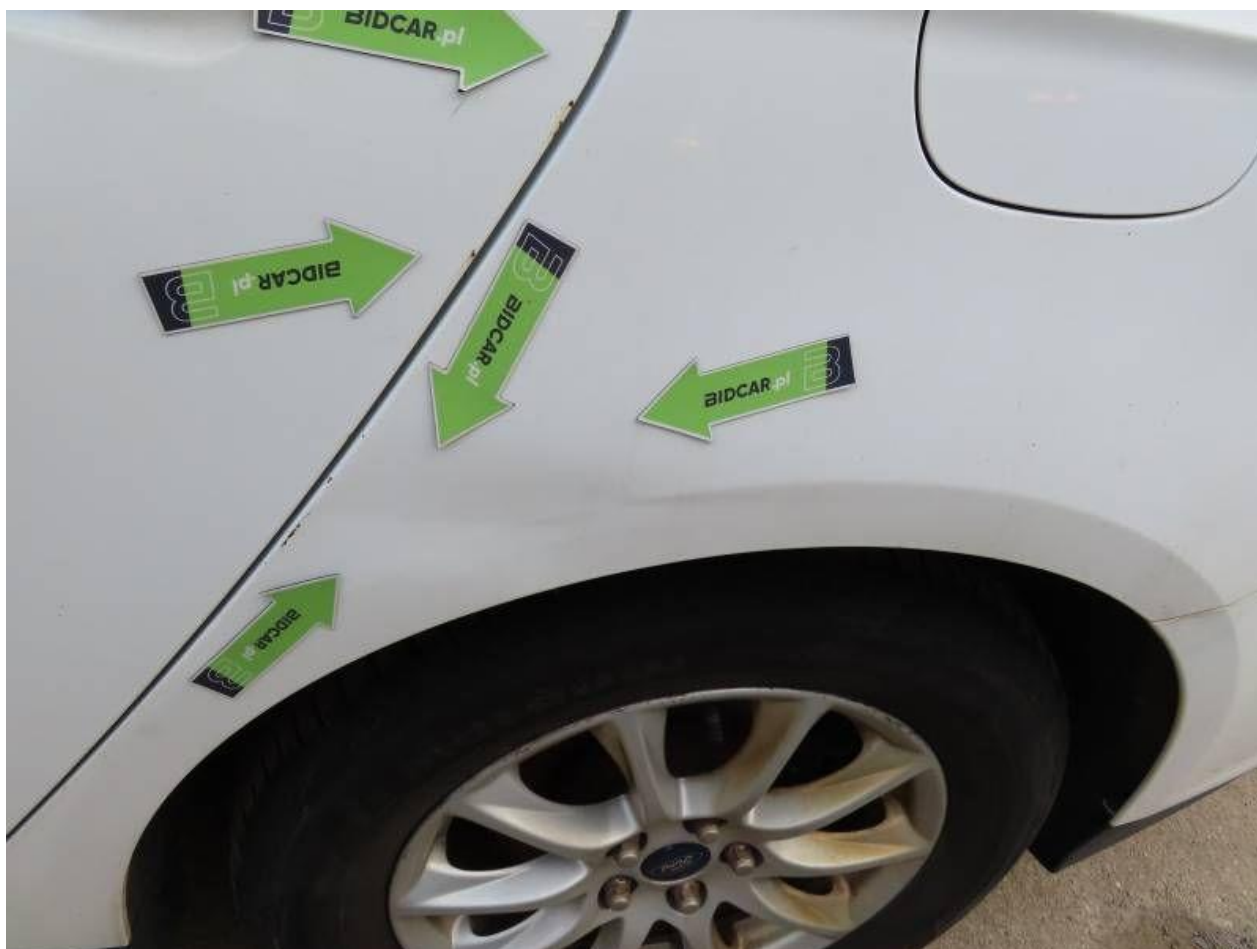
Fot. nr 27



Fot. nr 28



Fot. nr 29



Fot. nr 30



Fot. nr 31



Fot. nr 32



Fot. nr 33



Fot. nr 34



Fot. nr 35



Fot. nr 36



Fot. nr 37



Fot. nr 38



Fot. nr 39



Fot. nr 40



Fot. nr 41



Fot. nr 42



Fot. nr 43



Fot. nr 44



Fot. nr 45



Fot. nr 46



Fot. nr 47



Fot. nr 48



Fot. nr 49



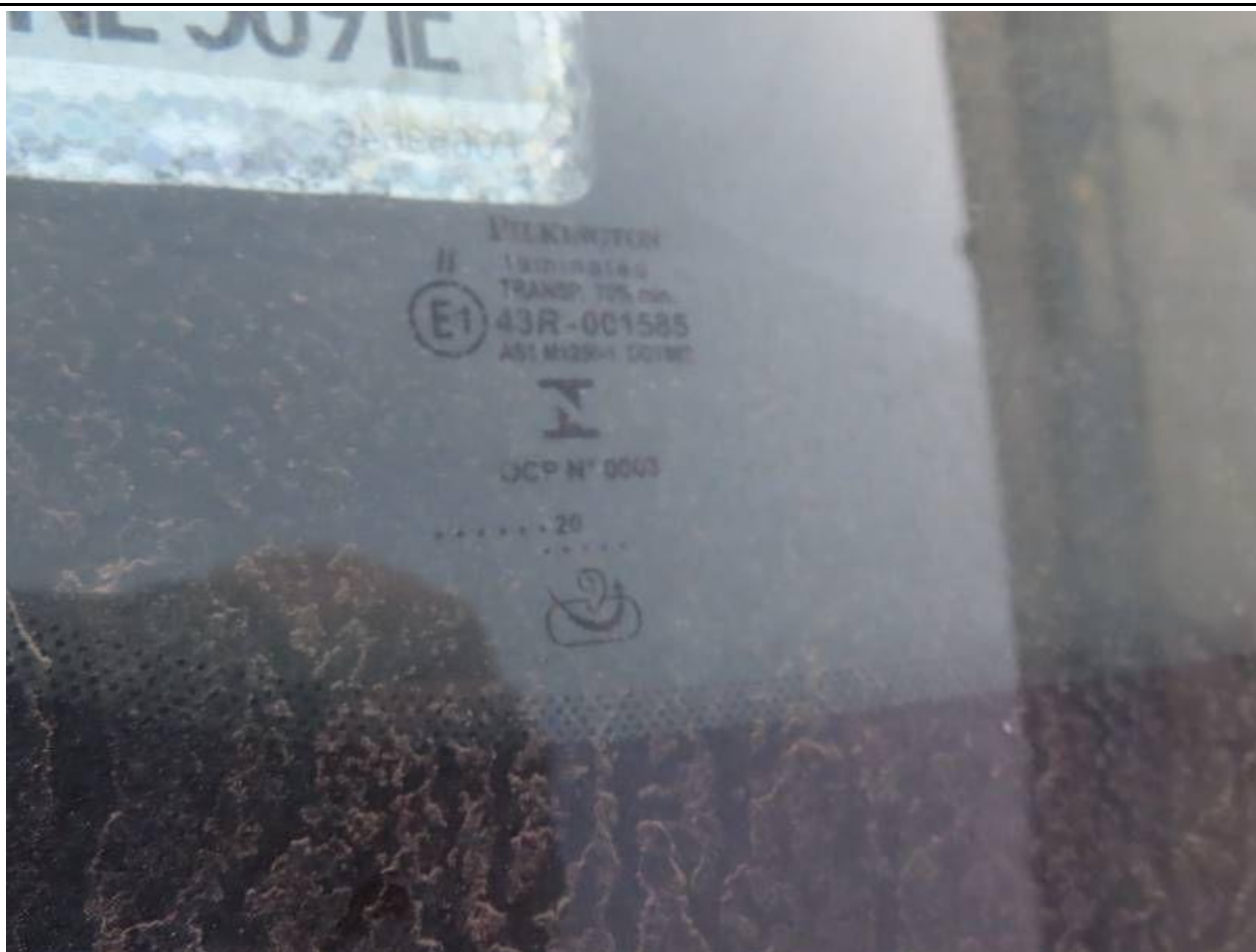
Fot. nr 50



Fot. nr 51



Fot. nr 52



Fot. nr 53



Fot. nr 54



Fot. nr 55



Fot. nr 56



Fot. nr 57



Fot. nr 58



Fot. nr 59



Fot. nr 60



Fot. nr 61



Fot. nr 62



Fot. nr 63



Fot. nr 64



Fot. nr 65

Dokument wystawiony elektronicznie, wa ny bez podpisu