

Nr zlecenia: 14/04/03/2026/CarArena STANDARD

z dnia: 2026/03/04

**Zleceniodawca:**

CARARENA - Aukcje Samochodowe  
ul. Budowlanych 7  
62-081 Baranowo

**Rzeczoznawca:**

Albert Kalu ny/zatw. Pion Weryfikacyjny eRzeczoznawcy



## Wycena wartości

Zadanie: Ocena stanu technicznego i określenie wartości rynkowej pojazdu

DANE IDENTYFIKACYJNE POJAZDU		Dane: [O] III-2026
Rodzaj pojazdu:	Samochód osobowy	VIN: <b>WF0EXXWPCEJR12488</b>
Marka:	<b>FORD</b>	Nr rejestracyjny: <b>WKZRW04</b>
Model pojazdu:	<b>Mondeo 1.5 EcoBoost MR`15 E6</b>	Nr Info-Ekspert: <b>011-10627</b>
Wersja:	<b>Trend</b>	Rok produkcji: <b>2018</b>
Data pierwszej rejestracji	2018/12/06	
Data wykonania badania technicznego	2025/11/18	
Rodzaj nadwozia	liftback 5 drzwiowy	
Dopuszczalna masa całkowita	2160 kg	
Jednostka napędowa	z zapłonem iskrowym (wtrysk)	
Pojemność / Moc silnika	1499 ccm / 121kW (165KM)	
Doładowanie	Turbosp. z chłodn. powietrza	
Liczba cylindrów / Układ cylindrów / Liczba zaworów	4 / rzędowy / 16	
Rodzaj skrzyni biegów	manualna	
Rodzaj napędu	przedni (4x2)	
Kolor powłoki lakierowej, (rodzaj lakieru)	Czarny 2-warstwowy typu uni	

WYPOSAŻENIE STANDARDOWE	
L.p.	Nazwa elementu wyposażenia
1	Dywaniaki welurowe przednie
2	Drzwi zmiany biegów pokryta skórą
3	Filtr cz. steczek stałych
4	Fotel kierowcy regulowany w 4 kierunkach
28	Otwór na długie przedmioty w siedzeniu tylnym
29	Pas dolny zderzaka przedniego i tylnego w kolorze tworzywa, nielakierowany
30	Podłokietnik centralny przedni ze schowkiem
31	Podłokietnik siedzenia tylnych

5	Fotel kierowcy z regulacją odcinka l d wiowego	32	Poduszka powietrzna kierowcy
6	Fotel pasażera regulowany w 4 kierunkach	33	Poduszka powietrzna kolanowa kierowcy
7	Fotel pasażera z regulacją odcinka l d wiowego	34	Poduszka powietrzna pasażera z możliwością odciążenia
8	Fotele przednie komfortowe	35	Poduszki powietrzne boczne
9	Gniazdo 12V w podłokietniku przednim	36	Reflektory halogenowe projekcyjne
10	Kamera cofania	37	Siedzenia tylne dzielone asymetrycznie i składane
11	Kierownica pokryta skórą	38	System Auto Start/Stop
12	Kieszenie w oparciach foteli przednich	39	System bezpieczeństwa inteligentny IPS
13	Klamki zewnętrzne w kolorze nadwozia	40	System Ford MyKey
14	Klimatyzacja automatyczna 2 strefowa	41	System kontroli trakcji ESC
15	Kolumna kierownicy regulowana w 2 płaszczyznach	42	System kontroli trakcji TA
16	Koło zapasowe dojazdowe	43	System monitorowania ciśnienia powietrza w oponach TPMS
17	Kółpaki kół	44	System ułatwiający ruszanie na wzniesieniu HSA
18	Konsola sufitowa ze schowkiem na okulary	45	System wspomagania nagłego hamowania EBA
19	Krata wlotu powietrza dolna w kolorze tworzywa, nielakierowana	46	wiatła do jazdy dziennej
20	Krata wlotu powietrza górna czarna, z chromowanymi listwami i obramowaniem	47	wiatła tylne LED
21	Kurtyny powietrzne foteli przednich i siedzeń tylnych	48	Tapicerka tekstylna Cypress
22	Listwy progowe w kolorze tworzywa, nielakierowane	49	Tarcze kół aluminiowe 16" 10-ramienne
23	Lusterka zewnętrzne czarne w kolorze nadwozia	50	Wspomaganie układu kierowniczego elektryczne EPAS
24	Lusterka zewnętrzne podgrzewane elektrycznie	51	Wyświetlacz 4,2" na tablicy zegarów kolorowy
25	Lusterka zewnętrzne regulowane elektrycznie	52	Zabezpieczenie drzwi tylnych przed otwarciem od wewnątrz elektryczne
26	Lusterka zewnętrzne z kierunkowskazami	53	Zagłówki foteli przednich regulowane (góra - dół)
27	Nawiew powietrza na siedzenia tylne	54	Zamek centralny zdalnie sterowany

#### L.p. Nazwa pakietu / elementu pakietu wyposażenia standardowego

- 1 ABS + EBD - system dystrybucji siły hamowania  
 ABS - system zapobiegający blokowaniu kół  
 System dystrybucji siły hamowania elektroniczny EBD
- 2 Czujniki parkowania - przód/tył  
 Czujniki parkowania - przód  
 Czujniki parkowania - tył
- 3 Pakiet Visibility (AB1BD)  
 Lusterko wewnętrzne ciemniące automatycznie  
 Wycieraczki z czujnikiem deszczu  
 System automatycznego sterowania wiatłami drogowymi AHB  
 Reflektory automatyczne
- 4 Radiodtwarzacz CD + MP3 z Ford SYNC 3 (ICFCM)  
 Głośniki 8 szt.  
 Zestaw głośnomówiący "Bluetooth"  
 Sterowanie radiem zdalne  
 Radiodtwarzacz CD/MP3  
 Sterowanie głosem systemu Bluetooth  
 Funkcja wzywania pomocy  
 Wyświetlacz 8" kolorowy, dotykowy  
 Złotce "USB" 2 szt.
- 5 Szyba przednia i dysze spryskiwaczy szyby przedniej ogrzewane  
 Szyba przednia ogrzewana  
 Dysze spryskiwaczy podgrzewane
- 6 Szyby przednie i tylne regulowane elektrycznie  
 Szyby przednie regulowane elektrycznie  
 Szyby tylne regulowane elektrycznie

- 7 wiatła p/mgienne przednie z do wietlaniem zakr tów  
 wiatła p/mgienne przednie  
 System do wietlania zakr tów

### OPIS ZAMONTOWANEGO W POJE DZIE OGUMIENIA

Koło	Marka, typ	Bieżnik [mm]
Przednie lewe:	D BICA 215/60 R16 99H XL FRIGO HP2 TL	4,0
Przednie prawe:	D BICA 215/60 R16 99H XL FRIGO HP2 TL	4,0
Tylne lewe:	D BICA 215/60 R16 99H XL FRIGO HP2 TL	4,0
Tylne prawe:	D BICA 215/60 R16 99H XL FRIGO HP2 TL	4,0

### KOREKTY WARTO CI POJAZDU

KOREKTA ZA PIERWSZ REJESTRACJ	( + )
KOREKTY RÓ NE:	
Stan utrzymania i dbało o pojazd	( - )
Aktualno bada technicznych	( - )
Regionalna sytuacja rynkowa	( - )
Weryfikacja serwisowa	( - )
Ryzyko wykrycia dodatkowych uszkodze	( - )
KOREKTY RÓ NE RAZEM	( - )
KOREKTA ZA OGUMIENIE	( - )

### UWAGI RZECZOZNAWCY DOTYCZ CE WYCENY

Pojazd zweryfikowany w bazie danych historiiapojazdu.gov.pl  
 Odczyt drogomierza z dnia: 18.11.2024 - 99 608km

Ogl dziny wykonał: Marcin Sułkowski  
 Wycena wykonana: Albert Kalu ny

Korekta „Regionalna sytuacja rynkowa” została zadana ze wzgl du na zauwa alne różnice między cenami lokalnymi a srednimi wartościami na rynku krajowym. Odzwierciedla aktualne warunki sprzedaży w regionie oraz lokalna atrakcyjność danego typu pojazdu.

### OPIS STANU TECHNICZNEGO ZESPOŁÓW POJAZDU

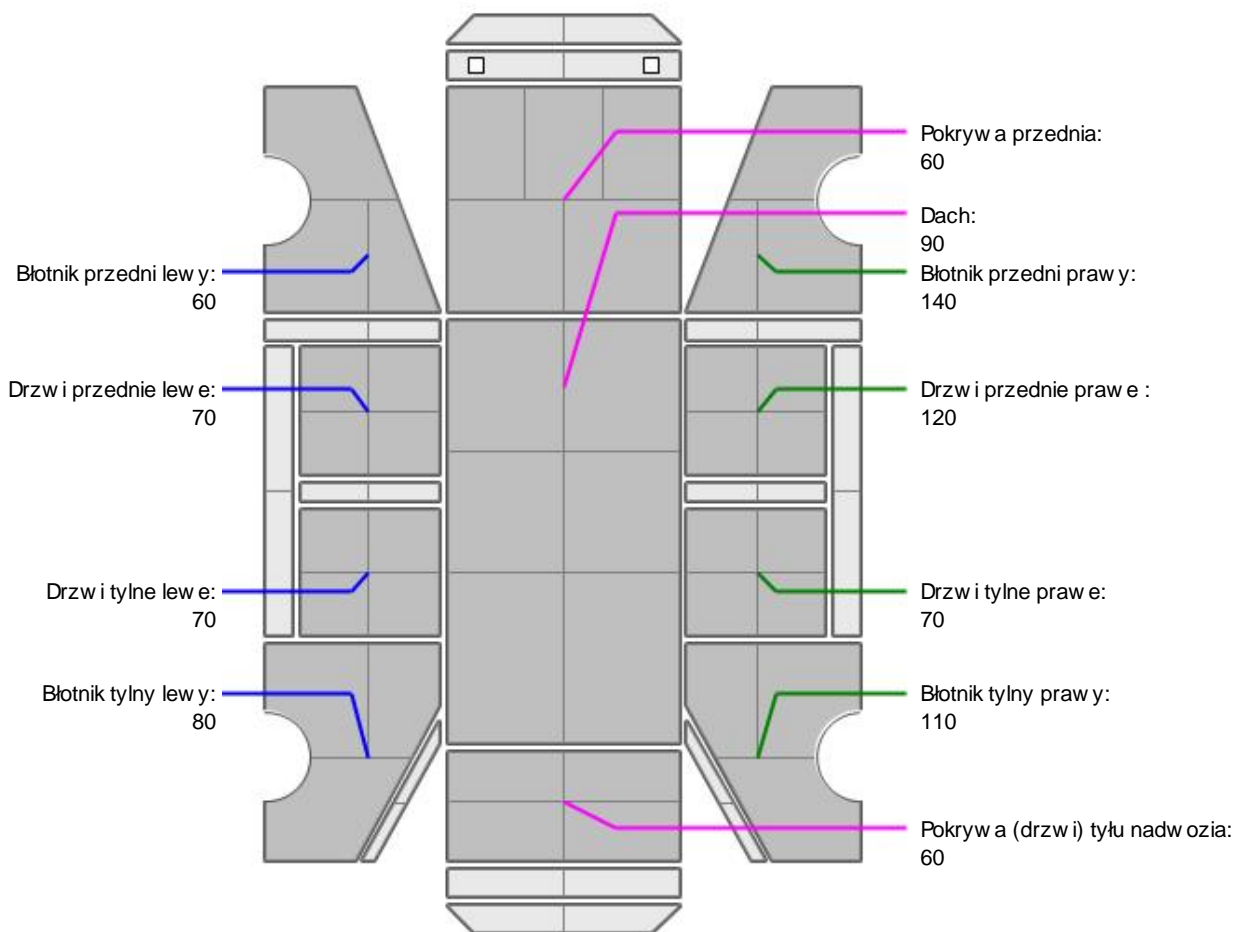


#### NADWOZIE - Szkielet i poszycia zewn trzne

Na pozostałych elementach obłachowania bryły nadwozia stwierdzono równie typowe dla jego okresu eksploatacji uszkodzenia powłoki lakierowej (zarysowania, odpryski, itp.)



## NADWOZIE – Opis powłoki lakierowej



L.p.	Nazwa elementu	L / P	Grubość powłoki [µm]	Opis
1	Pokrywa przednia		60	
2	Dach		90	
3	Błotnik przedni	L	60	
4	Drzwi przednie	L	70	
5	Drzwi tylne	L	70	
6	Błotnik tylny	L	80	
7	Błotnik przedni	P	140	
8	Drzwi przednie	P	120	
9	Drzwi tylne	P	70	
10	Błotnik tylny	P	110	
11	Pokrywa (drzwi) tyłu nadwozia		60	

Podane przedziały grubości powłoki lakierowej poszczególnych elementów dotyczą wyłącznie punktów pomiarowych, tj. trzech wybranych miejsc na danym elemencie nadwozia. Nie oznacza to, że w pozostałych obszarach danego elementu grubość powłoki jest jednakowa ani że nie może wykroczyć poza wskazane zakresy. Pomiary wykonano urządzeniem bezdźwiękowym w posiadaniu rzeczoznawcy. Pomiar wykonany innym przyrządem może się różnić.

**NADWOZIE – Wyposażenie zewnętrzne**

L.p.	Nazwa elementu	L / P	Rodzaj uszkodzenia	Opis	Fot. nr
1	Zderzak tylny		Zarysowany		

**NADWOZIE – Wyposażenie wewnętrzne**

Wnętrze pojazdu nosi typowe dla jego okresu eksploatacji zabrudzenia oraz zużycie wszystkich elementów.

**JAZDA KONTROLNA**

Podczas oględzin brak możliwości uruchomienia pojazdu, wykonania próby ruchowej, odczytu drogomierza. W pojeździe częściowo zdemontowany silnik/ osprzęt silnika. Do weryfikacji w warunkach serwisowych. Istnieje ryzyko wykrycia dodatkowych uszkodzeń oraz braków w kompletacji.

**Zastrzeżenia ograniczające opinię**

Ź Zawarte w niniejszej Wycenie/Raporcie informacje (w tym dotyczące wyposażenia) służą jedynie ogólnym celom informacyjnym. Wycena/Raport nie może być zatem traktowana jako oferta w rozumieniu przepisów Kodeksu Cywilnego oraz opisu towaru ani zapewnienia w rozumieniu art. 4 Ustawy z dnia 27 lipca 2002 roku o szczególnych warunkach sprzedaży konsumenckiej.

Ź Wycena/Raport została sporządzona w celu ustalenia istnienia albo nieistnienia uszkodzeń nieakceptowalnych po zakończeniu umowy korzystania z samochodu lub innych okoliczności uzgodnionych w zleceniu. Wycena/Raport nie obejmuje typowych uszkodzeń wynikających z eksploatacji samochodu oraz jego standardowego zużycia.

Ź Jeżeli chcesz traktować ten dokument jako źródło wiedzy o samochodzie przy jego zakupie, czynisz to na własną odpowiedzialność. Rzeczoznawca Sp. z o.o. nie ponosi odpowiedzialności za takie użycie tej Wyceny/Raporu.

Ź Niniejsza wycena służy wyłącznie do oszacowania wartości rynkowej przedmiotu wyceny i nie może być wykorzystywana do żadnego innego celu, niż wymieniony powyżej. W szczególności wycena nie może stanowić podstawy do oceny cech i stanu wycenianego obiektu przy jego zakupie.

Ź Rzeczoznawca nie bierze na siebie odpowiedzialności za wady ukryte (prawne i fizyczne) oraz ewentualne skutki wynikające z dalszego użytkowania przedmiotu wyceny, a także za skutki wykorzystania samej wyceny.

Ź Powyższa wycena nie jest ekspertyzą stanu technicznego przedmiotu wyceny i za taką nie może być uznawana, w szczególności nie może być traktowana jako gwarancja sprzedaży przedmiotu wyceny za oszacowaną wartość.

Ź Wycenę przeprowadzono w oparciu o dostarczoną dokumentację oraz badanie organoleptyczne wycenianego obiektu. Nie prowadzono badań diagnostycznych oraz weryfikacji warsztatowej przedmiotu wyceny.

Ź Nie stwierdzono dodatkowych niesprawności i/lub uszkodzeń i/lub braków w zakresie możliwym do ustalenia w warunkach oględzin tj. bez dostępu do spodu pojazdu, specjalistycznego sprzętu diagnostycznego, jazdy próbnej wykonanej w warunkach drogowych z obciążeniem.

Ź Rzeczoznawca podczas oględzin poza warszatem nie jest w stanie stwierdzić wypadkowej przeszłości pojazdu. W przypadku podwyższonych wartości pomiarów powłoki lakierniczej, konieczna jest ekspertyza w warunkach warsztatowych.

Ź Rok produkcji pojazdu - nie weryfikowano. Przyjęto w oparciu o dane przekazane przez Zleceniodawcę.

Ź Niniejsza wycena nie może być publikowana w całości w jakimkolwiek dokumencie bez zgody wykonawców i bez uzgodnienia z nimi formy i treści takiej publikacji. Zakaz publikacji nie dotyczy posługiwania się wyceną w umowach cywilno-prawnych zawieranych przez zleceniodawcę i dotyczących przedmiotu.

Ź Przed odbiorem pojazdu, kupujący zobowiązany jest do konfrontacji rzeczywistego stanu z informacjami zawartymi w wycenie. Odbiór przedmiotu jest równoznaczny ze zrzeczeniem się wszelkich roszczeń, co do stanu technicznego.

Ź Nie badano poprawności i/lub budowy numerów identyfikacyjnych/seryjnych obiektu oraz nie weryfikowano prawdziwości danych obiektu.

- ü Niniejsza wycena nie może być traktowana jako gwarancja sprzedaży przedmiotu wyceny za oszacowaną wartość.
- ü W przypadku ujawnienia dodatkowych informacji dotyczących przedmiotowego pojazdu, niedostępnych w czasie wykonywania niniejszej opinii, zaprezentowane stanowisko może ulec zmianie.
- ü W opinii założono, że nie wykryto żadnych faktów, które mogłyby istotnie wpływać na wartość wycenionego pojazdu, jeżeli w opisie pojazdu nie widnieje inaczej.
- ü Rzeczoznawca nie ponosi odpowiedzialności za ewentualne błędy wynikające z przedstawionych informacji otrzymanych od użytkownika/sprzedawcy/zamawiacza wyceny, jeżeli brak podstaw do kwestionowania ich zgodnie ze stanem rzeczywistym lub jeżeli ustalenie stanu rzeczywistego przez rzeczoznawcę było niemożliwe lub znacznie utrudnione.
- ü Wyposażenie standardowe wg. Info - Ekspert. Rzeczoznawca nie ponosi odpowiedzialności za ewentualne błędy programu. Lista wyposażenia w wycenie ma charakter poglądowy i nie potwierdza kompletności. Aby ustalić specyfikacje fabrycznego wyposażenia należy zwrócić się do dealera.
- ü W warunkach, w jakich przeprowadzono oględziny rzeczoznawca nie miał możliwości zweryfikowania poprawności działania całego wyposażenia.
- ü Opis stanu technicznego pojazdu jest ważny na dzień oględzin. Rzeczoznawca nie bierze odpowiedzialności za zmiany stanu pojazdu wynikające z dalszej eksploatacji lub postoju (np. uszkodzenie akumulatora, powiększenie lub powstanie ognisk korozji, uszkodzenie układu hamulcowego, itp.) – zaleca się sprawdzenie daty wyceny.
- ü Jeżeli elementy jednostki napędowej, układu przeniesienia napędu itp., są rozmontowane, rzeczoznawca nie weryfikuje kompletności poszczególnych układów. Możliwość wystąpienia braków w kompletacji (np. ze względu na wykorzystanie unieruchomionego pojazdu jako „dawcy części”).
- ü Nie weryfikowano odczytanego stanu drogomierza z zapisami w urządzeniach elektronicznych pojazdu. Rzeczoznawca nie dokonuje oceny autentyczności przebiegu.
- ü W przypadku pojazdów z niesprawnym akumulatorem lub bez niego - podłączenie sprawnego akumulatora nie gwarantuje sprawności technicznej pojazdu. W związku z tym przyjmuje się, że stan techniczny pojazdu jest nieznanym, istnieje ryzyko ujawnienia wad ukrytych i dodatkowych uszkodzeń.
- ü Nie weryfikowano gwarancji, statusu pakietów serwisowych i kompletności w zakresie sprzętu dodatkowego, z którym przedmiot był zamówiony.

*Dokument wystawiony elektronicznie, ważny bez podpisu*

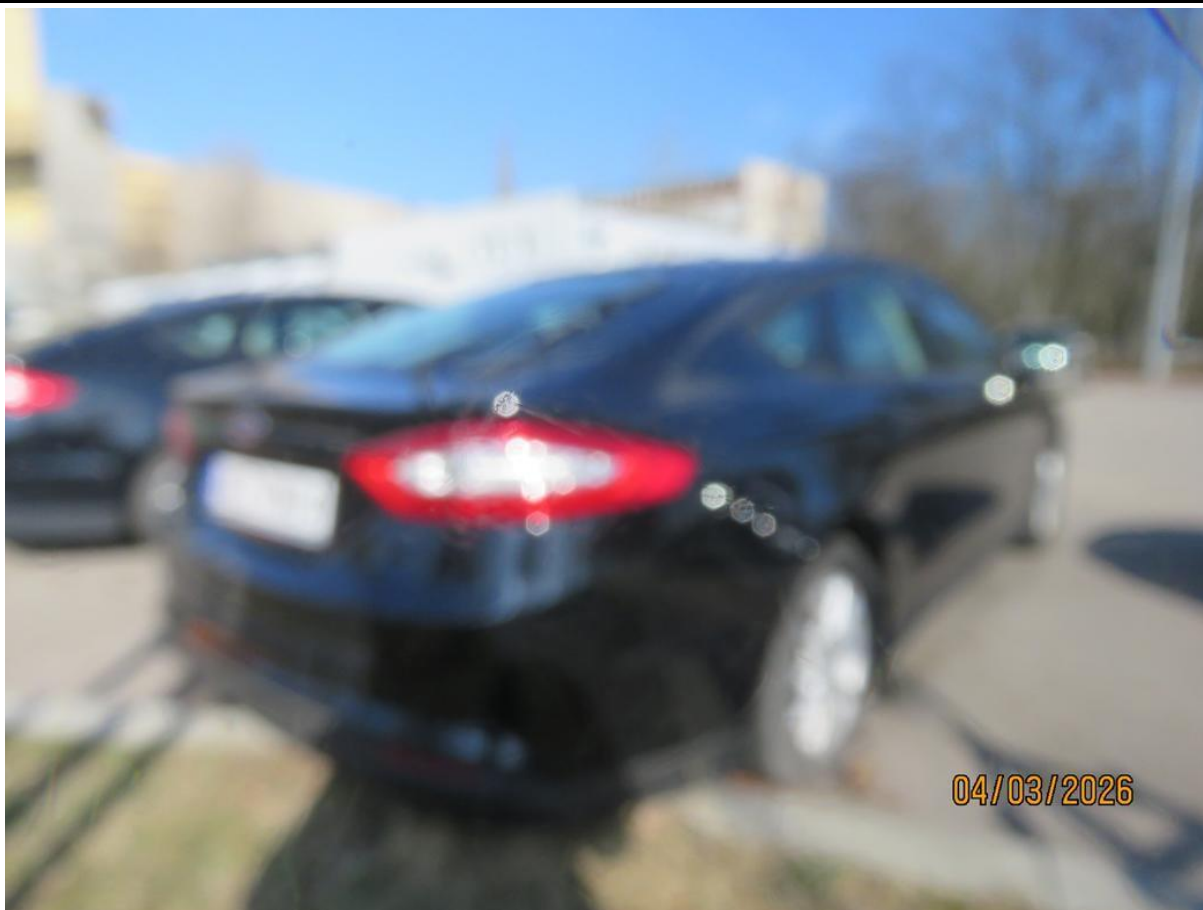
## DOKUMENTACJA FOTOGRAFICZNA



Fot. nr 1



Fot. nr 2



Fot. nr 3



Fot. nr 4



Fot. nr 5



Fot. nr 6



Fot. nr 7



Fot. nr 8



Fot. nr 9



Fot. nr 10



Fot. nr 11



Fot. nr 12



Fot. nr 13



Fot. nr 14



Fot. nr 15



Fot. nr 16



Fot. nr 17



Fot. nr 18

Dokument wystawiony elektronicznie, wa ny bez podpisu