

Nr zlecenia: 15/04/03/2026/CarArena STANDARD

z dnia: 2026/03/04

Zleceniodawca:

CARARENA - Aukcje Samochodowe
ul. Budowlanych 7
62-081 Baranowo

Rzeczoznawca:

Albert Kalu ny/zatw. Pion Weryfikacyjny eRzeczoznawcy



Wycena wartości

Zadanie: Ocena stanu technicznego i określenie wartości rynkowej pojazdu

DANE IDENTYFIKACYJNE POJAZDU		Dane: [O] III-2026
Rodzaj pojazdu:	Samochód osobowy	VIN: WF0EXXWPCEJR12495
Marka:	FORD	Nr rejestracyjny: WKZRW06
Model pojazdu:	Mondeo 1.5 EcoBoost MR`15 E6	Nr Info-Ekspert: 011-10627
Wersja:	Trend	Rok produkcji: 2018
Wskazanie drogomierza	251234 km	
Data pierwszej rejestracji	2018/12/06	
Data wartości badania technicznego	2026/11/26	
Rodzaj nadwozia	liftback 5 drzwiowy	
Dop. masa całkow.	2160 kg	
Jednostka napędowa	z zapłonem iskrowym (wtrysk)	
Pojemność / Moc silnika	1499 ccm / 121kW (165KM)	
Doładowanie	Turbosp. z chłodn. powietrza	
Liczba cylindrów / Układ cylindrów / Liczba zaworów	4 / rz. dowy / 16	
Rodzaj skrzyni biegów	manualna	
Rodzaj napędu	przedni (4x2)	
Kolor powłoki lakierowej, (rodzaj lakieru)	Czarny 2-warstwowy typu uni	

WYPOSAŻENIE STANDARDOWE	
L.p. Nazwa elementu wyposażenia	L.p. Nazwa elementu wyposażenia
1 Dywaniki welurowe przednie	28 Otwór na długie przedmioty w siedzeniu tylnym
2 Dźwignia zmiany biegów pokryta skórą	29 Pas dolny zderzaka przedniego i tylnego w kolorze tworzywa, nielakierowany

3	Filtr cz. steczek stałych	30	Podłokietnik centralny przedni ze schowkiem
4	Fotel kierowcy regulowany w 4 kierunkach	31	Podłokietnik siedzenia tylnych
5	Fotel kierowcy z regulacją odcinka lędźwiowego	32	Poduszka powietrzna kierowcy
6	Fotel pasażera regulowany w 4 kierunkach	33	Poduszka powietrzna kolanowa kierowcy
7	Fotel pasażera z regulacją odcinka lędźwiowego	34	Poduszka powietrzna pasażera z możliwością odciążenia
8	Fotele przednie komfortowe	35	Poduszki powietrzne boczne
9	Gniazdo 12V w podłokietniku przednim	36	Reflektory halogenowe projekcyjne
10	Kamera cofania	37	Siedzenia tylne dzielone asymetrycznie i składane
11	Kierownica pokryta skórą	38	System Auto Start/Stop
12	Kieszenie w oparciach foteli przednich	39	System bezpieczeństwa inteligentny IPS
13	Klamki zewnętrzne w kolorze nadwozia	40	System Ford MyKey
14	Klimatyzacja automatyczna 2-strefowa	41	System kontroli trakcji ESC
15	Kolumna kierownicy regulowana w 2 płaszczyznach	42	System kontroli trakcji TA
16	Koło zapasowe dojazdowe	43	System monitorowania ciśnienia powietrza w oponach TPMS
17	Kołpaki kół	44	System ułatwiający ruszanie na wzniesieniu HSA
18	Konsola sufitowa ze schowkiem na okulary	45	System wspomagania nagłego hamowania EBA
19	Krata wlotu powietrza dolna w kolorze tworzywa, nielakierowana	46	wiatła do jazdy dziennej
20	Krata wlotu powietrza górna czarna, z chromowanymi listwami i obramowaniem	47	wiatła tylne LED
21	Kurtyny powietrzne foteli przednich i siedzenia tylnych	48	Tapicerka tekstylna Cypress
22	Listwy progowe w kolorze tworzywa, nielakierowane	49	Tarcze kół aluminiowe 16" 10-ramienne
23	Lusterka zewnętrzne czarna w kolorze nadwozia	50	Wspomaganie układu kierowniczego elektryczne EPAS
24	Lusterka zewnętrzne podgrzewane elektrycznie	51	Wyświetlacz 4,2" na tablicy zegarów kolorowy
25	Lusterka zewnętrzne regulowane elektrycznie	52	Zabezpieczenie drzwi tylnych przed otwarciem od wewnątrz elektryczne
26	Lusterka zewnętrzne z kierunkowskazami	53	Zagłówki foteli przednich regulowane (góra - dół)
27	Nawiew powietrza na siedzenia tylne	54	Zamek centralny zdalnie sterowany

L.p. Nazwa pakietu / elementu pakietu wyposażenia standardowego

- 1 ABS + EBD - system dystrybucji siły hamowania
ABS - system zapobiegający blokowaniu kół
System dystrybucji siły hamowania elektroniczny EBD
- 2 Czujniki parkowania - przód/tył
Czujniki parkowania - przód
Czujniki parkowania - tył
- 3 Pakiet Visibility (ABIBD)
Lusterko wewnętrzne ciemniące automatycznie
Wycieraczki z czujnikiem deszczu
System automatycznego sterowania wiatłami drogowymi AHB
Reflektory automatyczne
- 4 Radiodtwarzacz CD + MP3 z Ford SYNC 3 (ICFCM)
Głośniki 8 szt.
Zestaw głośnomówiący "Bluetooth"
Sterowanie radiem zdalne
Radiodtwarzacz CD/MP3
Sterowanie głosem systemu Bluetooth
Funkcja wzywania pomocy
Wyświetlacz 8" kolorowy, dotykowy
Złotce "USB" 2 szt.
- 5 Szyba przednia i dysze spryskiwaczy szyby przedniej ogrzewane
Szyba przednia ogrzewana
Dysze spryskiwaczy podgrzewane
- 6 Szyby przednie i tylne regulowane elektrycznie

- Szyby przednie regulowane elektrycznie
- Szyby tylne regulowane elektrycznie
- 7 wiatła p/mgielne przednie z doświetlaniem zakrętów
- wiatła p/mgielne przednie
- System do wietlania zakrętów

OPIS ZAMONTOWANEGO W POJE DZIE OGUMIENIA

Koło	Marka, typ	ciężar [kg]	ciężar [mm]
Przednie lewe:	*MICHELIN 215/60 R16 99H	99H	5,0
Przednie prawe:	*MICHELIN 215/60 R16 99H	99H	5,0
Tylne lewe:	*MICHELIN 215/60 R16 99H	99H	5,0
Tylne prawe:	*MICHELIN 215/60 R16 99H	99H	5,0

KOREKTY WARTOŚCI POJAZDU

KOREKTA ZA PIERWSZĄ REJESTRACJĄ	(+)
KOREKTA ZA PRZEBIEG	(-)
KOREKTY RÓŻNE:	
Stan utrzymania i dbałość o pojazd	(-)
Regionalna sytuacja rynkowa	(-)
KOREKTY RÓŻNE RAZEM	(-)
KOREKTA ZA OGUMIENIE	(-)

UWAGI RZECZOZNAWCY DOTYCZĄCE WYCENY

Pojazd zweryfikowany w bazie danych historiapojazdu.gov.pl

Oględziny wykonał: Marcin Sułkowski

Wycena wykonana: Albert Kalużyński

Korekta „Regionalna sytuacja rynkowa” została zadana ze względu na zauważalne różnice między cenami lokalnymi a średnimi wartościami na rynku krajowym. Odzwierciedla aktualne warunki sprzedaży w regionie oraz lokalną atrakcyjność danego typu pojazdu.

OPIS STANU TECHNICZNEGO ZESPOŁÓW POJAZDU



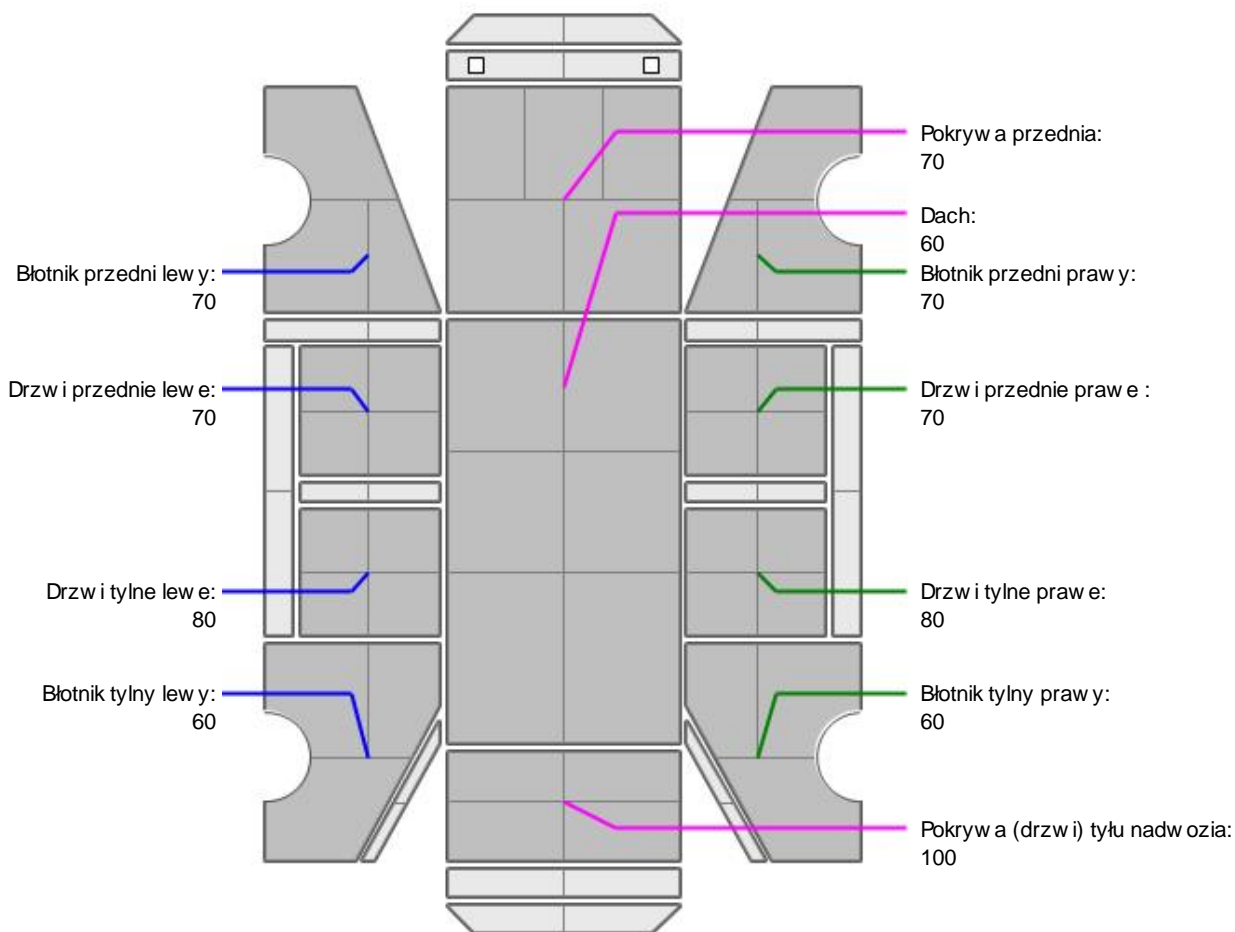
NADWOZIE - Szkielet i poszycia zewnętrzne

Lp.	Nazwa elementu	L / P	Rodzaj uszkodzenia	Opis	Fot. nr
1	Drzwi boczne przednie	L	Odpryski powłoki lakierowej		
2	Drzwi boczne tylne	L	Odpryski powłoki lakierowej		
3	Blotnik tylny	L	Ogniska korozji		

Na pozostałych elementach obłachowania bryły nadwozia stwierdzono również typowe dla jego okresu eksploatacji uszkodzenia powłoki lakierowej (zarysowania, odpryski, itp.)



NADWOZIE – Opis powłoki lakierowej



L.p.	Nazwa elementu	L / P	Grubość powłoki [µm]	Opis
1	Pokrywa przednia		70	
2	Dach		60	
3	Błotnik przedni	L	70	
4	Drzwi przednie	L	70	
5	Drzwi tylne	L	80	
6	Błotnik tylny	L	60	
7	Błotnik przedni	P	70	
8	Drzwi przednie	P	70	
9	Drzwi tylne	P	80	
10	Błotnik tylny	P	60	
11	Pokrywa (drzwi) tyłu nadwozia		100	

Podane przedziały grubości powłoki lakierowej poszczególnych elementów dotyczą wyłącznie punktów pomiarowych, tj. trzech wybranych miejsc na danym elemencie nadwozia. Nie oznacza to, że w pozostałych obszarach danego elementu grubość powłoki jest jednakowa ani że nie może wykroczyć poza wskazane zakresy. Pomiary wykonano urządzeniem bezdźwiękowym w posiadaniu rzeczoznawcy. Pomiar wykonany innym przyrządem może się różnić.



NADWOZIE – Wyposażenie wewnętrzne

L.p.	Nazwa elementu	L / P	Rodzaj uszkodzenia	Opis	Fot. nr
1	Fotel przedni kpl.	L	Zabrudzony		
2	Fotel przedni kpl.	P	Zabrudzony		

Wnętrze pojazdu nosi typowe dla jego okresu eksploatacji zabrudzenia oraz zużycie wszystkich elementów.

JAZDA KONTROLNA

1	Główna praca silnika	BEZ UWAG
2	Praca układu kierowniczego	BEZ UWAG
3	Skuteczność hamulca zasadniczego	BEZ UWAG
4	Skuteczność hamulca pomocniczego	BEZ UWAG
5	Działanie drogowym i szybkościomierza	BEZ UWAG
6	Wskaźnik temperatury silnika	BEZ UWAG
7	Skuteczność ogrzewania i przewietrzania	BEZ UWAG

Próba ruchowa przeprowadzona na zimnym silniku w warunkach parkingowych z prędkością do 15km/h.

Zastrzeżenia ograniczające opinię

Ź Zawarte w niniejszej Wycenie/Raporcie informacje (w tym dotyczące wyposażenia) służy jedynie ogólnym celom informacyjnym. Wycena/Raport nie może być zatem traktowana jako oferta w rozumieniu przepisów Kodeksu Cywilnego oraz opisu towaru ani zapewnienia w rozumieniu art. 4 Ustawy z dnia 27 lipca 2002 roku o szczególnych warunkach sprzedaży konsumenckiej.

Ź Wycena/Raport została sporządzona w celu ustalenia istnienia albo nieistnienia uszkodzeń nieakceptowalnych po zawarciu umowy korzystania z samochodu lub innych okoliczności uzgodnionych w zleceniu. Wycena/Raport nie obejmuje typowych uszkodzeń wynikających z eksploatacji samochodu oraz jego standardowego zużycia.

Ź Jeżeli chcesz traktować ten dokument jako źródło wiedzy o samochodzie przy jego zakupie, czynisz to na własną odpowiedzialność. Rzeczoznawcy sp.j. nie ponosi odpowiedzialności za takie użycie tej Wyceny/Raporu.

Ź Niniejsza wycena służy wyłącznie do oszacowania wartości rynkowej przedmiotu wyceny i nie może być wykorzystywana do żadnego innego celu, niż wymieniony powyżej. W szczególności wycena nie może stanowić podstawy do oceny cech i stanu wycenianego obiektu przy jego zakupie.

Ź Rzeczoznawca nie bierze na siebie odpowiedzialności za wady ukryte (prawne i fizyczne) oraz ewentualne skutki wynikające z dalszego użytkowania przedmiotu wyceny, a także za skutki wykorzystania samej wyceny.

Ź Powyższa wycena nie jest ekspertyzą stanu technicznego przedmiotu wyceny i za taką nie może być uznawana, w szczególności nie może być traktowana jako gwarancja sprzedaży przedmiotu wyceny za oszacowaną wartość.

Ź Wycenę przeprowadzono w oparciu o dostarczoną dokumentację oraz badanie organoleptyczne wycenianego obiektu. Nie prowadzono badań diagnostycznych oraz weryfikacji warsztatowej przedmiotu wyceny.

Ź Nie stwierdzono dodatkowych niesprawności i/lub uszkodzeń i/lub braków w zakresie możliwym do ustalenia w warunkach oględzin tj. bez dostępu do spodu pojazdu, specjalistycznego sprzętu diagnostycznego, jazdy próbnej wykonanej w warunkach drogowych z obciążeniem.

Ź Rzeczoznawca podczas oględzin poza warsztatem nie jest w stanie stwierdzić wypadkowej przeszłości pojazdu. W przypadku podwyższonych wartości pomiarów powłoki lakierowej, konieczna jest ekspertyza w warunkach warsztatowych.

Ź Rok produkcji pojazdu - nie weryfikowano. Przyjeto w oparciu o dane przekazane przez Zleceniodawcę.

Ź Niniejsza wycena nie może być publikowana w całości w jakimkolwiek dokumencie bez zgody wykonawców i bez uzgodnienia z nimi formy i treści takiej publikacji. Zakaz publikacji nie dotyczy posługiwania się wyceną w umowach cywilno-prawnych zawieranych przez zleceniodawcę i dotyczących przedmiotu.

- ü Przed odbiorem pojazdu, kupujący zobowiązany jest do konfrontacji rzeczywistego stanu z informacjami zawartymi w wycenie. Odbiór przedmiotu jest równoznaczny ze zrzeczeniem się wszelkich roszczeń, co do stanu technicznego.
- ü Nie badano poprawności i/lub budowy numerów identyfikacyjnych/seryjnych obiektu oraz nie weryfikowano prawdziwości danych obiektu.
- ü Niniejsza wycena nie może być traktowana jako gwarancja sprzedaży przedmiotu wyceny za oszacowaną wartość.
- ü W przypadku ujawnienia dodatkowych informacji dotyczących przedmiotowego pojazdu, niedostępnych w czasie wykonywania niniejszej opinii, zaprezentowane stanowisko może ulec zmianie.
- ü W opinii założono, że nie wykryto żadnych faktów, które mogłyby istotnie wpływać na wartość wycenionego pojazdu, jeżeli w opisie pojazdu nie widnieją inaczej.
- ü Rzeczoznawca nie ponosi odpowiedzialności za ewentualne błędy wynikające z przedstawionych informacji otrzymanych od użytkownika/sprzedawcy/zamawiającego wyceny, jeżeli brak podstaw do kwestionowania ich zgodnie ze stanem rzeczywistym lub ustalenie stanu rzeczywistego przez rzeczoznawcę było niemożliwe lub znacznie utrudnione.
- ü Wyposażenie standardowe wg. Info - Ekspert. Rzeczoznawca nie ponosi odpowiedzialności za ewentualne błędy programu. Lista wyposażenia w wycenie ma charakter poglądowy i nie potwierdza kompletności. Aby ustalić specyfikacje fabryczne wyposażenia należy zwrócić się do dealera.
- ü W warunkach, w jakich przeprowadzono oględziny rzeczoznawca nie miał możliwości zweryfikowania poprawności działania całego wyposażenia.
- ü Opis stanu technicznego pojazdu jest ważny na dzień oględzin. Rzeczoznawca nie bierze odpowiedzialności za zmiany stanu pojazdu wynikające z dalszej eksploatacji lub postoju (np. uszkodzenie akumulatora, powiększenie lub powstanie ognisk korozji, uszkodzenie układu hamulcowego, itp.) – zaleca się sprawdzenie daty wyceny.
- ü Jeżeli elementy jednostki napędowej, układu przeniesienia napędu itp., są rozmontowane, rzeczoznawca nie weryfikuje kompletności poszczególnych układów. Możliwość wystąpienia braków w kompletacji (np. ze względu na wykorzystanie unieruchomionego pojazdu jako „dawcy części”).
- ü Nie weryfikowano odczytanego stanu drogomierza z zapisami w urządzeniach elektronicznych pojazdu. Rzeczoznawca nie dokonuje oceny autentyczności przebiegu.
- ü W przypadku pojazdów z niesprawnym akumulatorem lub bez niego - podjęcie sprawdzenia sprawności akumulatora nie gwarantuje sprawności technicznej pojazdu. W związku z tym przyjmuje się, że stan techniczny pojazdu jest nieznanym, istnieje ryzyko ujawnienia wad ukrytych i dodatkowych uszkodzeń.
- ü Nie weryfikowano gwarancji, statusu pakietów serwisowych i kompletności w zakresie osprzętu dodatkowego, z którym przedmiot był zamówiony.

Dokument wystawiony elektronicznie, ważny bez podpisu

DOKUMENTACJA FOTOGRAFICZNA



Fot. nr 1



Fot. nr 2



Fot. nr 3



Fot. nr 4



Fot. nr 5



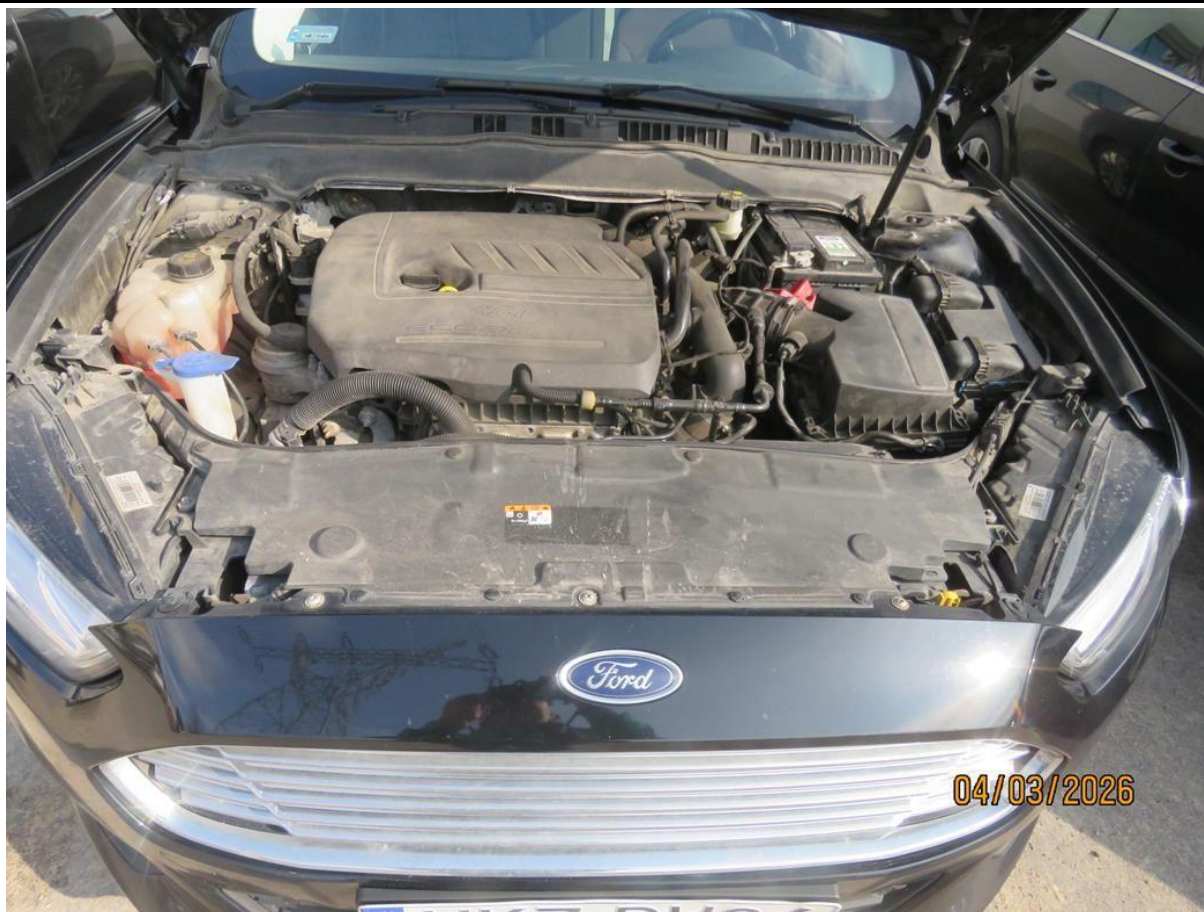
Fot. nr 6



Fot. nr 7



Fot. nr 8



Fot. nr 9



Fot. nr 10



Fot. nr 11



Fot. nr 12



Fot. nr 13



Fot. nr 14



Fot. nr 15



Fot. nr 16



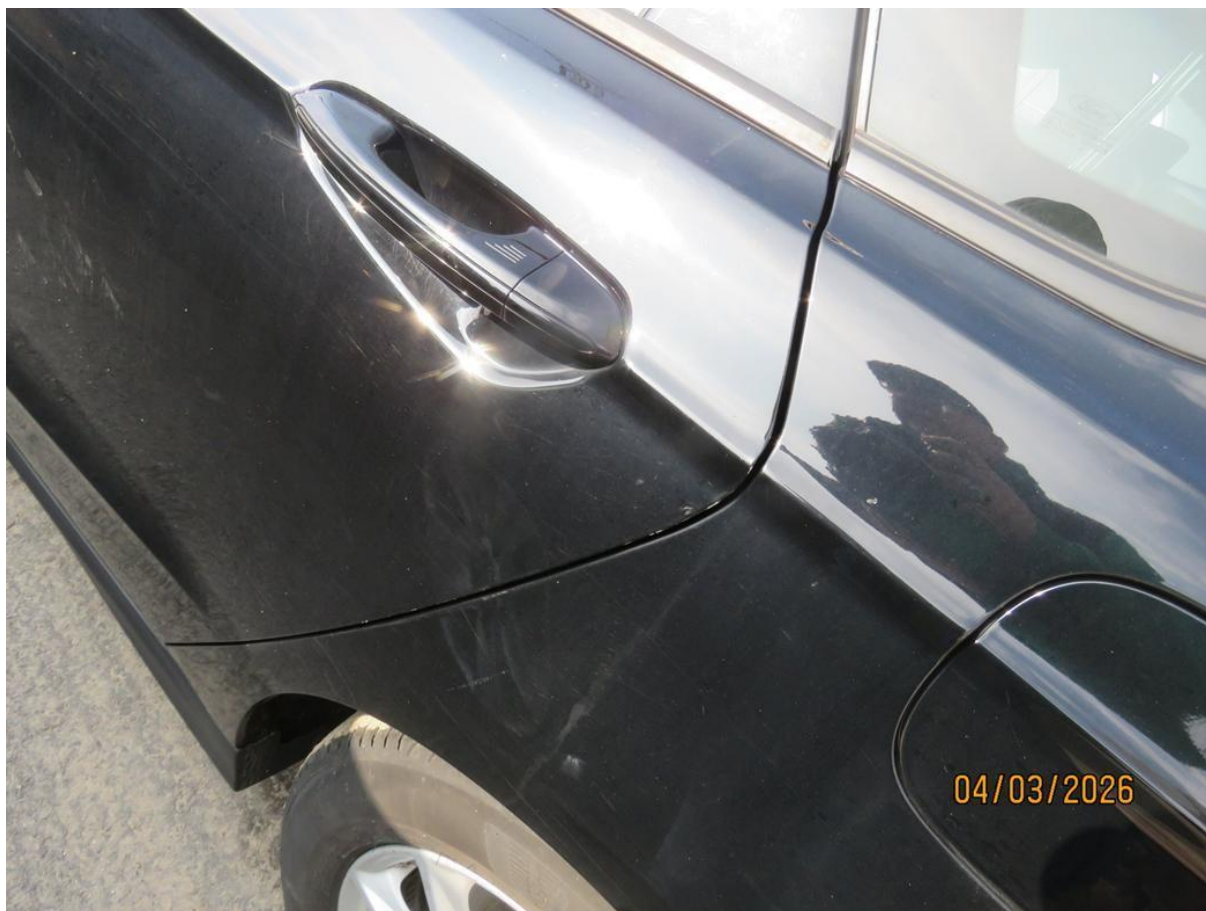
Fot. nr 17



Fot. nr 18



Fot. nr 19



Fot. nr 20



Fot. nr 21

Dokument wystawiony elektronicznie, w a ny bez podpisu