

Nr zlecenia: 16/09/03/2026/CarArena STANDARD

z dnia: 2026/03/09

Zleceniodawca:

CARARENA - Aukcje Samochodowe
ul. Budowlanych 7
62-081 Baranowo

Rzeczoznawca:

Sebastian Staszak/zatw. Pion Weryfikacyjny eRzeczoznawcy



Wycena wartości

Zadanie: Ocena stanu technicznego i określenie wartości rynkowej pojazdu

DANE IDENTYFIKACYJNE POJAZDU

Dane: [O] III-2026

Rodzaj pojazdu: Samochód osobowy	VIN: VF17R5A0H52768972
Marka: RENAULT	Nr rejestracyjny: NE0709C
Model pojazdu: Clio IV Grandtour MR`13 E5	Nr Info-Ekspert: 031-08423
Wersja: Alize 90 TCe	Rok produkcji: 2015

Wskazanie drogomierza	202524 km
Data pierwszej rejestracji	2015/04/30
Data wykonania badania technicznego	2026/09/12
Rodzaj nadwozia	kombi (uniwersalne) 5 drzwiowe
Dop. masa całkowita	1640 kg*
Jednostka napędowa	z zapłonem iskrowym (wtrysk)
Pojemność / Moc silnika	898 ccm / 66kW (90KM)
Liczba cylindrów / Układ cylindrów / Liczba zaworów	3 / rzędowy / 12
Rodzaj skrzyni biegów	manualna
Rodzaj napędu	przedni (4x2)
Kolor powłoki lakierowej, (rodzaj lakieru)	Srebrny 2-warstwowy z efektem metalicznym

WYPOSAŻENIE STANDARDOWE

L.p.	Nazwa elementu wyposażenia	L.p.	Nazwa elementu wyposażenia
1	ABS - system zapobiegający blokowaniu kół	14	Siedzenia tylne dzielone asymetrycznie
2	Fotel kierowcy z regulacją wysokości	15	Spoiler dachowy
3	Karta kodowa Renault	16	Sygnalizacja niebezpieczeństwa na wszystkich miejscach
4	Kolumna kierownicy z regulacją wysokości i głębi	17	System Bass Reflex
5	Komputer pokładowy	18	System wspomagania ruszania pod górę
6	Lusterka zewnętrzne w kolorze nadwozia	19	Szyby przednie regulowane elektrycznie
7	Mocowanie fotelika ISOFIX na przednim fotelu pasażera	20	Wiatła do jazdy dziennej LED
8	Ostona przeciwsłoneczna z lustkiem	21	Tarcze kół stalowe 15"

9	Poduszka powietrzna kierowcy	22	Wspomaganie układu kierowniczego zmienne elektryczne
10	Poduszka powietrzna pasażera z możliwością odciążenia	23	Wycieraczki z 3 prędkościami pracy 2 szt.
11	Poduszki powietrzne boczne	24	Zagłówki foteli przednich regulowane
12	Przygotowanie do montażu radia	25	Zamek centralny
13	Relingi dachowe chromowane	26	Zestaw naprawczy opon

L.p. Nazwa pakietu / elementu wyposażenia standardowego

- 1 Lusterka zewnętrzne podgrzewane i regulowane elektrycznie
 - Lusterka zewnętrzne regulowane elektrycznie
 - Lusterka zewnętrzne podgrzewane elektrycznie
- 2 Pakiet ALIZE
 - Klimatyzacja
 - wiatła p/mgielne przednie
- 3 Pakiet Komfort
 - Klimatyzacja
 - Radioodtwarzacz
 - System nawigacji satelitarnej
 - Złącze "USB"
 - System Bluetooth
 - Wyświetlacz 7" dotykowy
- 4 Pakiet Radioodtwarzacz CD
 - Głośniki
 - System Bluetooth
 - Złącze USB + AUX-in
- 5 Systemy ESC + ASR
 - System p/porządkowy przy przyspieszaniu ASR
 - System stabilizacji toru jazdy ESC
- 6 Tempomat z ogranicznikiem prędkości
 - Ogranicznik prędkości
 - Tempomat

WYPOSAŻENIE DODATKOWE**L.p. Nazwa elementu wyposażenia**

- 1 Kierownica pokryta skórą
- 2 Koło zapasowe
- 3 Lakier metalizowany
- 4 Pakiet MEDIA NAV (dopłata)
 - Radioodtwarzacz CD
 - System nawigacji
 - Głośniki 4 szt.
 - System Bluetooth
 - Złącze USB + AUX-in
 - Wyświetlacz 7" dotykowy
 - Mapa Europy podstawowa

OPIS ZAMONTOWANEGO W POJEŹDZIE OGUMIENIA

Koło	Marka, typ	Bieżnik [mm]
Przednie lewe:	*MICHELIN 185/65 R15 88T ALPIN 5	6,0
Przednie prawe:	*MICHELIN 185/65 R15 88T ALPIN 5	6,0
Tylne lewe:	*MICHELIN 185/65 R15 88T ALPIN 5	6,0
Tylne prawe:	*MICHELIN 185/65 R15 88T ALPIN 5	6,0

KOREKTY WARTOŚCI POJAZDU

KOREKTA ZA WYPOSAŻENIE	(+)
KOREKTA ZA PRZEBIEG	(-)
KOREKTY RÓŻNE:	
Zadana szacunkowa korekta z tytułu wcześniejszych napraw	(-)
Konieczne naprawy pojazdu	(-)
Stan utrzymania i dbałość o pojazd	(-)
Weryfikacja serwisowa	(-)

KOREKTY RÓ NE RAZEM	(-)
KOREKTA ZA OGUMIENIE	(+)

UWAGI RZECZOZNAWCY DOTYCZ CE WYCENY

Dodatkowy komplet opon wewn trz pojazdu.

Aktywne komunikaty :

- Niskie ciśnienie w ogumieniu
- Skontroluj STOP and START

Dokonano sprawdzenia historii pojazdu w bazie CEPiK.

Ogl dziny wykonał: Jerzy Kamecki

Wycena wykonana: Sebastian Staszak

OPIS STANU TECHNICZNEGO ZESPOŁÓW POJAZDU



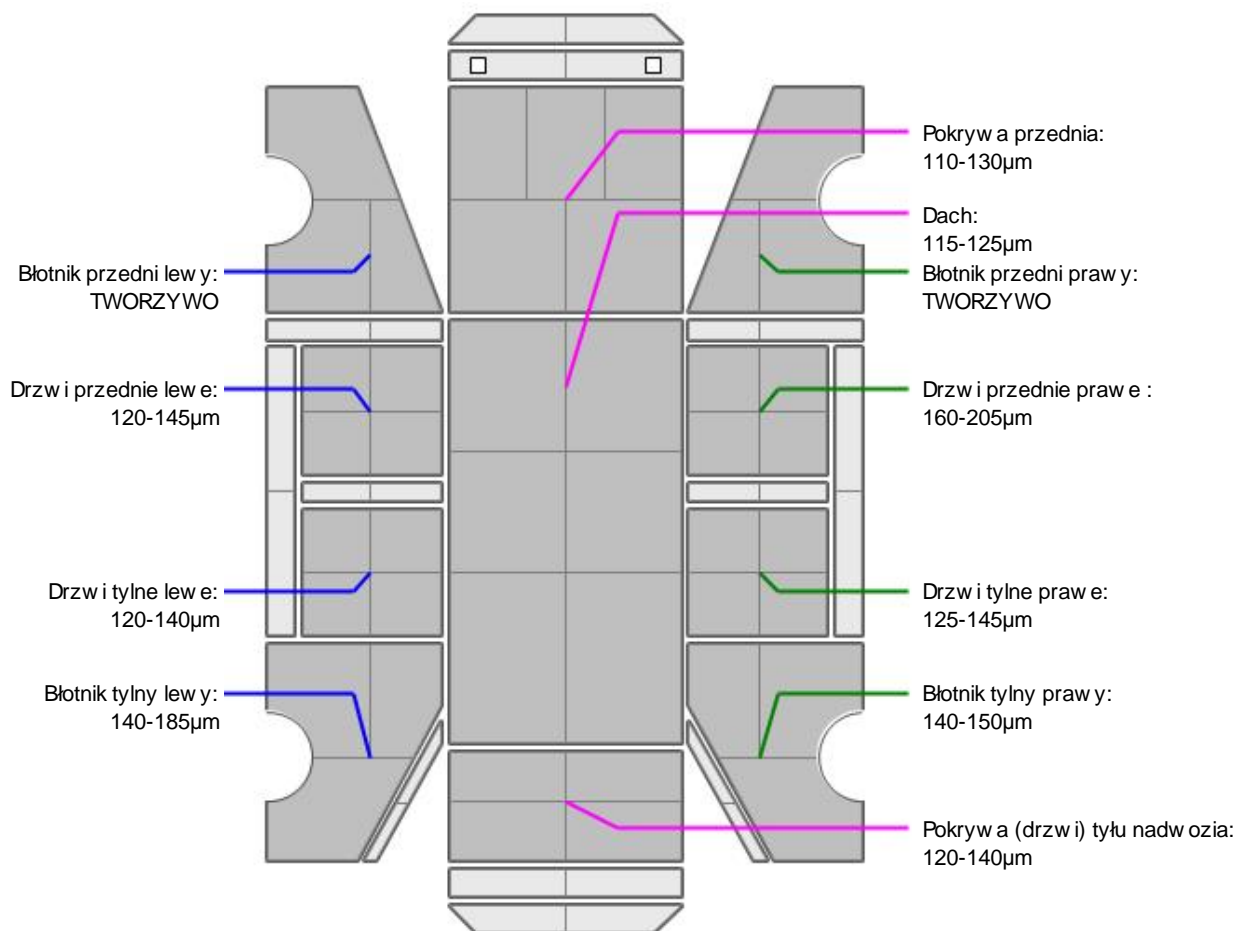
NADWOZIE - Szkielet i poszycia zewn trzne

L.p.	Nazwa elementu	L / P	Rodzaj uszkodzenia	Opis	Fot. nr
1	Błotnik przedni	P	Odparyski powłoki lakierowej		
2	Pokrywa przednia		Korozja pod powłok lakierow , odparyski		
3	Błotnik tylny	L	Wgnieciony z zarysowaniami powłoki lakierowej	Ogniska korozji	

Pojazd w trakcie ogl dzin zabrudzony, mo liwo wykrycia dodatkowych uszkodze po umyciu.

Na pozostałych elementach oblachowania bryły nadwozia stwierdzono również typowe dla jego okresu eksploatacji uszkodzenia powłoki lakierowej (zarysowania, odparyski, itp.).

Szczegółowy stan pojazdu zobrazowany w dokumentacji zdjęciowej.


NADWOZIE – Opis powłoki lakierowej


L.p.	Nazwa elementu	L / P	Grubość powłoki [µm]	Opis
1	Pokrywa przednia		110-130µm	
2	Dach		115-125µm	
3	Błotnik przedni	L	TWORZYWO	
4	Drzwi przednie	L	120-145µm	
5	Drzwi tylne	L	120-140µm	
6	Błotnik tylny	L	140-185µm	
7	Błotnik przedni	P	TWORZYWO	
8	Drzwi przednie	P	160-205µm	
9	Drzwi tylne	P	125-145µm	
10	Błotnik tylny	P	140-150µm	
11	Pokrywa (drzwi) tyłu nadwozia		120-140µm	

Podane przedziały grubości powłoki lakierowej poszczególnych elementów dotyczą wyłącznie punktów pomiarowych, tj. trzech wybranych miejsc na danym elemencie nadwozia. Nie oznacza to, że w pozostałych obszarach danego elementu grubość powłoki jest jednakowa ani że nie może wykraczać poza wskazane zakresy. Pomiar wykonano urządzeniem bezdźwiękowym w posiadaniu rzeczoznawcy. Pomiar wykonany innym przyrządem może się różnić.

**NADWOZIE – Wyposażenie zewnętrzne**

L.p.	Nazwa elementu	L / P	Rodzaj uszkodzenia	Opis	Fot. nr
1	Zderzak przedni		Zarysowany, zdeformowany		
2	Zderzak tylny		Zarysowany		

**NADWOZIE – Wyposażenie wewnętrzne**

L.p.	Nazwa elementu	L / P	Rodzaj uszkodzenia	Opis	Fot. nr
1	Fotel przedni kpl.	L	Poplamiony		
2	Fotel przedni kpl.	P	Poplamiony		
3	Kanapa tylna		Poplamiona		
4	Poszycie tablicy rozdzielczej		Odpryski ozdobnej ramki		
5	Wygłuszenie pokrywy przedniej		Rozerwane		
6	Wygłuszenie ciany grodziowej		Rozerwane		
7	Przestrzeń ładunkowa		Zabrudzenia		

Wn trze pojazdu nosi typowe dla jego okresu eksploatacji zabrudzenia oraz zużycie wszystkich elementów.

**PODWOZIE – ZAWIESZENIE I KOŁA**

L.p.	Nazwa elementu	L / P	Rodzaj uszkodzenia	Opis	Fot. nr
1	Kołpak koła przedniego	P	Zarysowany		
2	Kołpak koła tylnego	P	Zarysowany, zdeformowany		

JAZDA KONTROLNA

- | | | |
|---|-----------------------------------|---|
| 1 | Główna praca silnika | BEZ UWAG |
| 2 | Zmiana biegów, działanie sprzęgła | Brak możliwości wykonania biegu wstecznego, główna praca sprzęgła oporowego |

Brak możliwości wykonania jazdy testowej z powodu usterki skrzyni biegów.

POZOSTAŁE INFORMACJE

- Pochodzenie pojazdu**
Krajowy
- Badanie poprawności numerów identyfikacyjnych**
Numer VIN wybity na karoserii oraz numer VIN tabliczki znamionowej zgodny z dowodem rejestracyjnym.
- Weryfikacja odczytanego stanu drogomierza**
Odczytany z licznika.

Zastrzeżenia ograniczające opinię

ü Zawarte w niniejszej Wycenie/Raporcie informacje (w tym dotyczące wyposażenia) służy jedynie ogólnym celom informacyjnym. Wycena/Raport nie może być zatem traktowana jako oferta w rozumieniu przepisów Kodeksu Cywilnego oraz opisu towaru ani zapewnienia w rozumieniu art. 4 Ustawy z dnia 27 lipca 2002 roku o szczególnych warunkach sprzedaży konsumenckiej.

ü Wycena/Raport została sporządzona w celu ustalenia istnienia albo nieistnienia uszkodzeń nieakceptowalnych poza cenę umowy korzystania z samochodu lub innych okoliczności uzgodnionych w zleceniu. Wycena/Raport nie obejmuje typowych uszkodzeń wynikających z eksploatacji samochodu oraz jego standardowego zużycia.

ü Jeżeli chcesz traktować ten dokument jako źródło wiedzy o samochodzie przy jego zakupie, czynisz to na własną odpowiedzialność. Rzeczoznawca nie ponosi odpowiedzialności za takie użycie tej Wyceny/Raporu.

ü Niniejsza wycena służy wyłącznie do oszacowania wartości rynkowej przedmiotu wyceny i nie może być wykorzystywana do żadnego innego celu, ni wymieniony powyżej. W szczególności wycena nie może stanowić podstawy do oceny cech i stanu wycenianego obiektu przy jego zakupie.

ü Rzeczoznawca nie bierze na siebie odpowiedzialności za wady ukryte (prawne i fizyczne) oraz ewentualne skutki wynikające z dalszego użytkowania przedmiotu wyceny, a także za skutki wykorzystania samej wyceny.

ü Powyższa wycena nie jest ekspertyzą stanu technicznego przedmiotu wyceny i za taką nie może być uznawana, w szczególności nie może być traktowana jako gwarancja sprzedaży przedmiotu wyceny za oszacowaną wartość.

ü Wycenę przeprowadzono w oparciu o dostarczoną dokumentację oraz badanie organoleptyczne wycenianego obiektu. Nie prowadzono badań diagnostycznych oraz weryfikacji warsztatowej przedmiotu wyceny.

ü Nie stwierdzono dodatkowych niesprawności i/lub uszkodzeń i/lub braków w zakresie możliwym do ustalenia w warunkach oględzin tj. bez dostępu do spodu pojazdu, specjalistycznego sprzętu diagnostycznego, jazdy próbnej wykonanej w warunkach drogowych z obciążeniem.

ü Rzeczoznawca podczas oględzin poza warsztatem nie jest w stanie stwierdzić wypadkowej przeszłości pojazdu. W przypadku podwyższonych wartości pomiarów powłoki lakierowej, konieczna jest ekspertyza w warunkach warsztatowych.

ü Rok produkcji pojazdu - nie weryfikowano. Przyjeto w oparciu o dane przekazane przez Zleceniodawcę.

ü Niniejsza wycena nie może być publikowana w całości w jakimkolwiek dokumencie bez zgody wykonawców i bez uzgodnienia z nimi formy i treści takiej publikacji. Zakaz publikacji nie dotyczy posługiwania się wyceną w umowach cywilno-prawnych zawieranych przez zleceniodawcę i dotyczących przedmiotu.

ü Przed odbiorem pojazdu, kupujący zobowiązany jest do konfrontacji rzeczywistego stanu z informacjami zawartymi w wycenie. Odbiór przedmiotu jest równoznaczny ze zrzeczeniem się wszelkich roszczeń, co do stanu technicznego.

ü Nie badano poprawności i/lub budowy numerów identyfikacyjnych/seryjnych obiektu oraz nie weryfikowano prawdziwości danych obiektu.

ü Niniejsza wycena nie może być traktowana jako gwarancja sprzedaży przedmiotu wyceny za oszacowaną wartość.

ü W przypadku ujawnienia dodatkowych informacji dotyczących przedmiotowego pojazdu, niedostępnych w czasie wykonywania niniejszej opinii, zaprezentowane stanowisko może ulec zmianie.

ü W opinii założono, że nie wykryto żadnych faktów, które mogłyby istotnie wpływać na wartość wycenionego pojazdu, jeżeli w opisie pojazdu nie widnieje inaczej.

ü Rzeczoznawca nie ponosi odpowiedzialności za ewentualne błędy wynikające z przedstawionych informacji otrzymanych od użytkownika/sprzedawcy/zamawiającego wycenę, jeżeli brak podstaw do kwestionowania ich zgodnie ze stanem rzeczywistym lub jeżeli ustalenie stanu rzeczywistego przez rzeczoznawcę było niemożliwe lub znacznie utrudnione.

ü Wyposażenie standardowe wg. Info - Ekspert. Rzeczoznawca nie ponosi odpowiedzialności za ewentualne błędy programu. Lista wyposażenia w wycenie ma charakter poglądowy i nie potwierdza kompletności. Aby ustalić specyfikacje fabrycznego wyposażenia należy się do dealera.

ü W warunkach, w jakich przeprowadzono oględziny rzeczoznawca nie miał możliwości zweryfikowania poprawności działania całego wyposażenia.

ü Opis stanu technicznego pojazdu jest w pełni na dzień oglądania. Rzeczoznawca nie bierze odpowiedzialności za zmiany stanu pojazdu wynikające z dalszej eksploatacji lub postoju (np. uszkodzenie akumulatora, powłoki lub powstanie ognisk korozji, uszkodzenie układu hamulcowego, itp.) – zaleca się sprawdzenie daty wyceny

ü Jeżeli elementy jednostki napędowej, układu przeniesienia napędu itp., są rozmontowane, rzeczoznawca nie weryfikuje kompletności poszczególnych układów. Możliwość wystąpienia braków w kompletacji (np. ze względu na wykorzystanie unieruchomionego pojazdu jako „dawcy części”).

ü Nie weryfikowano odczytanego stanu drogomierza z zapisami w urządzeniach elektronicznych pojazdu. Rzeczoznawca nie dokonuje oceny autentyczności przebiegu.

ü W przypadku pojazdów z niesprawnym akumulatorem lub bez niego - podłączenie sprawnego akumulatora nie gwarantuje sprawności technicznej pojazdu. W związku z tym przyjmuje się, iż stan techniczny pojazdu jest nieznany, istnieje ryzyko ujawnienia wad ukrytych i dodatkowych uszkodzeń.

ü Nie weryfikowano gwarancji, statusu pakietów serwisowych i kompletności w zakresie sprzętu dodatkowego, z którym przedmiot był zamówiony.

Dokument wystawiony elektronicznie, w pełni bez podpisu

DOKUMENTACJA FOTOGRAFICZNA



Fot. nr 1



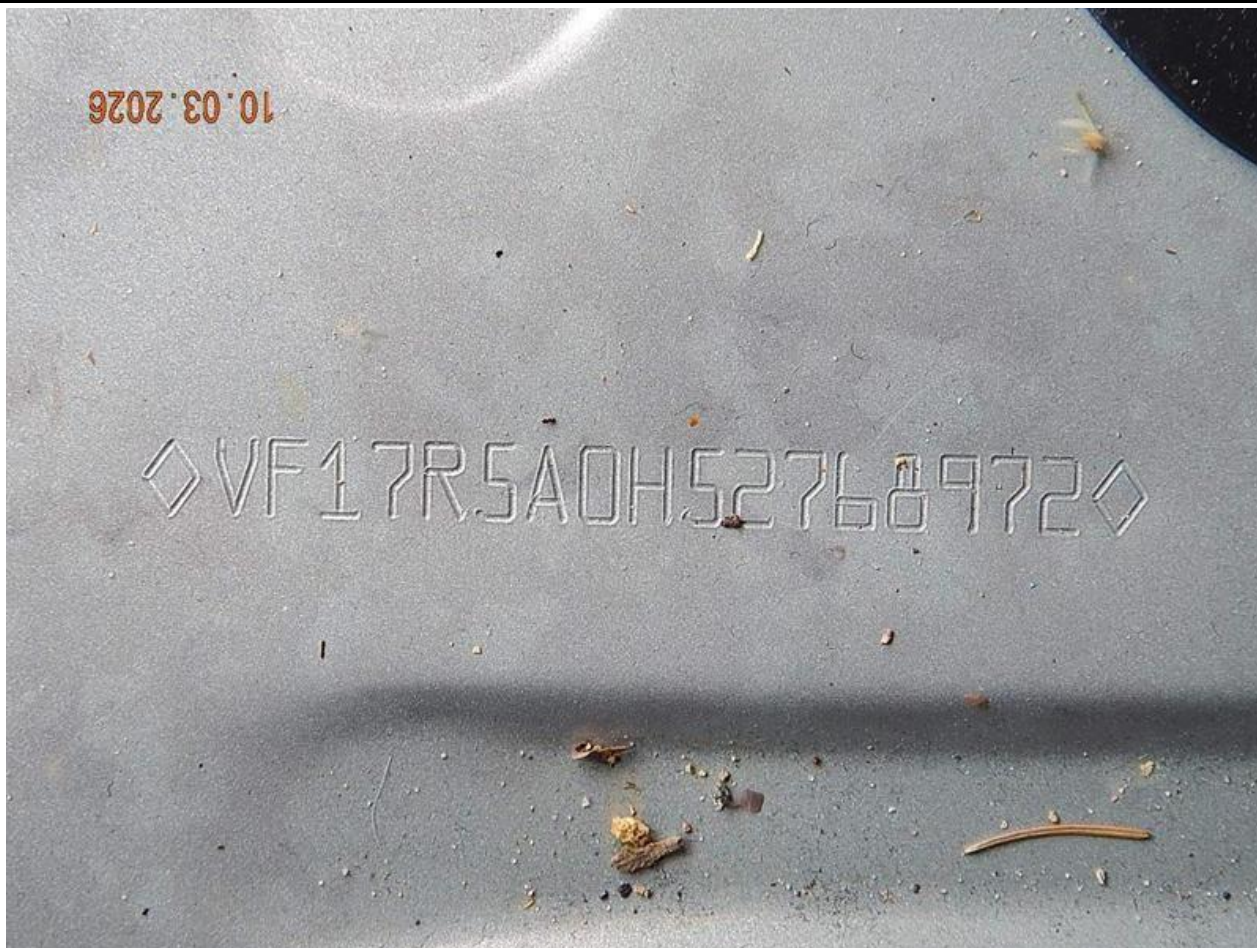
Fot. nr 2



Fot. nr 3



Fot. nr 4



Fot. nr 5



Fot. nr 6



Fot. nr 7



Fot. nr 8



Fot. nr 9



Fot. nr 10



Fot. nr 11



Fot. nr 12



Fot. nr 13



Fot. nr 14



Fot. nr 15



Fot. nr 16



Fot. nr 17



Fot. nr 18



Fot. nr 19



Fot. nr 20



Fot. nr 21



Fot. nr 22



Fot. nr 23



Fot. nr 24



Fot. nr 25



Fot. nr 26



Fot. nr 27



Fot. nr 28



Fot. nr 29



Fot. nr 30



Fot. nr 31



Fot. nr 32



Fot. nr 33



Fot. nr 34



Fot. nr 35



Fot. nr 36



Fot. nr 37



Fot. nr 38



Fot. nr 39



Fot. nr 40



Fot. nr 41



Fot. nr 42



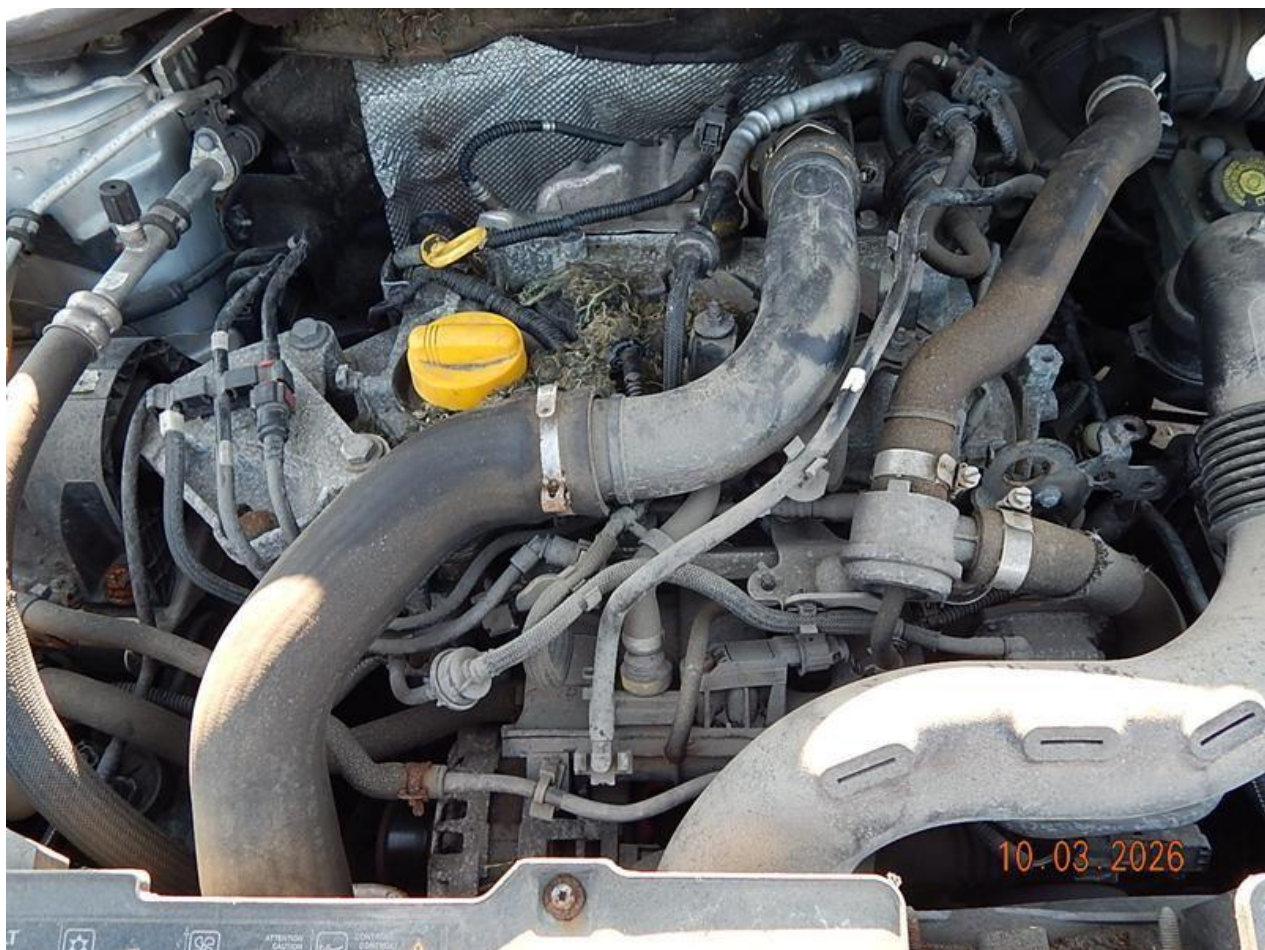
Fot. nr 43



Fot. nr 44



Fot. nr 45



Fot. nr 46



Fot. nr 47



Fot. nr 48



Fot. nr 49



Fot. nr 50



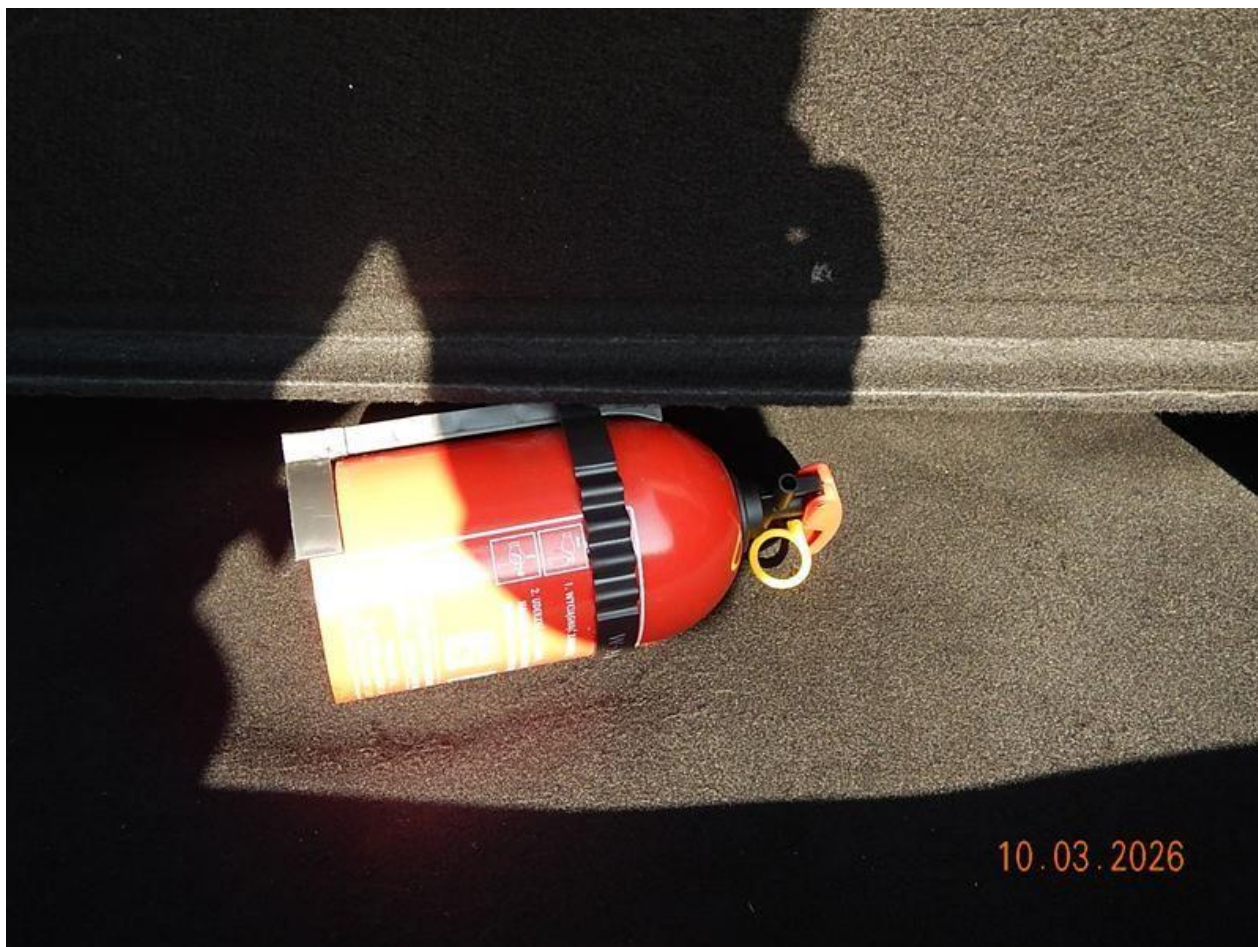
Fot. nr 51



Fot. nr 52



Fot. nr 53



Fot. nr 54



10.03.2026

Fot. nr 55



10.03.2026

Fot. nr 56



Fot. nr 57



Fot. nr 58



Fot. nr 61

Dokument wystawiony elektronicznie, waży bez podpisu