

Nr zlecenia: 12/04/03/2026/CarArena STANDARD

z dnia: 2026/03/04

Zleceniodawca:

CARARENA - Aukcje Samochodowe
ul. Budowlanych 7
62-081 Baranowo

Rzeczoznawca:

Albert Kalu ny/zatw. Pion Weryfikacyjny eRzeczoznawcy



Wycena wartości

Zadanie: Ocena stanu technicznego i określenie wartości rynkowej pojazdu

DANE IDENTYFIKACYJNE POJAZDU		Dane: [O] III-2026
Rodzaj pojazdu:	Samochód osobowy	VIN: WF0EXXWPCEJR01834
Marka:	FORD	Nr rejestracyjny: WKZRW02
Model pojazdu:	Mondeo 1.5 EcoBoost MR`15 E6	Nr Info-Ekspert: 011-10636
Wersja:	Titanium	Rok produkcji: 2018
Wskaźnik drogomierza	203791 km	
Data pierwszej rejestracji	2018/12/06	
Data wykonania badania technicznego	2026/11/12	
Rodzaj nadwozia	liftback 5 drzwiowy	
Dopuszczalna masa całkowita	2190 kg	
Jednostka napędowa	z zapłonem iskrowym (wtrysk)	
Pojemność / Moc silnika	1499 ccm / 121kW (165KM)	
Doładowanie	Turbosp. z chłodn. powietrza	
Liczba cylindrów / Układ cylindrów / Liczba zaworów	4 / rz. dowy / 16	
Rodzaj skrzyni biegów	automatyczna	
Rodzaj napędu	przedni (4x2)	
Kolor powłoki lakierowej, (rodzaj lakieru)	Czarny 2-warstwowy typu uni	

WYPOSAŻENIE STANDARDOWE	
L.p. Nazwa elementu wyposażenia	L.p. Nazwa elementu wyposażenia
1 Dywaniki welurowe przód/tył	32 Obudowy wiatel p/mgielnych przednich w kształcie trapezoidalnym
2 Dźwignia zmiany biegów pokryta skórą	33 Oświetlenie wnętrza LED
3 Fotel kierowcy regulowany w 4 kierunkach	34 Otwór na długie przedmioty w siedzeniu

4	Fotel kierowcy z regulacją odcinka lędźwiowego	35	tylnym Pas dolny zderzaka przedniego i tylnego w kolorze nadwozia
5	Fotel pasażera regulowany w 4 kierunkach	36	Podłokietnik centralny przedni ze schowkiem
6	Fotel pasażera z regulacją odcinka lędźwiowego	37	Podłokietnik siedzenia tylnych
7	Fotele przednie sportowe	38	Poduszka powietrzna kierowcy
8	Gniazdo 12V w podłokietniku przednim	39	Poduszka powietrzna kolanowa kierowcy
9	Kamera cofania	40	Poduszka powietrzna pasażera z możliwością odłączenia
10	Kierownica pokryta skórą	41	Poduszki powietrzne boczne
11	Kieszenie w oparciach foteli przednich	42	Przycisk rozrusznika Ford Power
12	Klamki zewnętrzne w kolorze nadwozia	43	Reflektory halogenowe projekcyjne
13	Klimatyzacja automatyczna 2 strefowa	44	Siedzenia tylne dzielone asymetrycznie i składane
14	Kolumna kierownicy regulowana w 2 płaszczyznach	45	Sterowanie skrzyni biegów przy kierownicy
15	Koło zapasowe dojazdowe	46	System Auto Start/Stop
16	Konsola sufitowa ze schowkiem na okulary	47	System bezpieczeństwa inteligentny IPS
17	Krata wlotu powietrza dolna w kolorze gloss black z chromowanym obramowaniem	48	System kontroli trakcji ESC
18	Krata wlotu powietrza górną czarną, z chromowanymi listwami obramowaniem	49	System kontroli trakcji TA
19	Kurtyny powietrzne foteli przednich i siedzenia tylnych	50	System monitorowania ciśnienia powietrza w oponach TPMS
20	Listwy progowe w kolorze nadwozia	51	System ułatwiający ruszanie na wzniesieniu HSA
21	Lusterka zewnętrzne trznie podgrzewane elektrycznie	52	System wspomagania nagłego hamowania EBA
22	Lusterka zewnętrzne trznie regulowane elektrycznie	53	wiatła do jazdy dziennej LED
23	Lusterka zewnętrzne trznie składane elektrycznie	54	wiatła tylne LED
24	Lusterka zewnętrzne trznie w kolorze nadwozia	55	Tapicerka tekstylna Prada
25	Lusterka zewnętrzne trznie z kierunkowskazami	56	Tarcze kół aluminiowe 17" 5x2-ramienne
26	Lusterka zewnętrzne trznie z oświetleniem podświetlaniem	57	Wspomaganie układu kierowniczego elektryczne EPAS
27	Lusterko wewnętrzne trznie ciemniane automatycznie	58	Wycieraczki z czujnikiem deszczu
28	Nakładki na progi przednich drzwi z wykończeniem w kolorze aluminium	59	Wyświetlacz mierzony zegarami 10,1" kolorowy
29	Nawiew powietrza na siedzenia tylne	60	Zabezpieczenie drzwi tylnych przed otwarciem od wewnątrz elektryczne
30	Obramowania bocznych szyb w kolorze chromu	61	Zagłówki foteli przednich regulowane (górną - dół)
31	Obudowy wiatła przednich lakierowane, czarne	62	Zamek centralny zdalnie sterowany

L.p. Nazwa pakietu / elementu pakietu wyposażenia standardowego

- 1 ABS + EBD - system dystrybucji siły hamowania
ABS - system zapobiegający blokowaniu kół
System dystrybucji siły hamowania elektroniczny EBD
- 2 Czujniki parkowania - przód/tył
Czujniki parkowania - przód
Czujniki parkowania - tył
- 3 Fotele przednie podgrzewane
Fotel kierowcy podgrzewany
Fotel pasażera podgrzewany
- 4 Pakiet Visibility (ABIBD)
Lusterko wewnętrzne trznie ciemniane automatycznie
Wycieraczki z czujnikiem deszczu
System automatycznego sterowania wiatłami drogowymi AHB
Reflektory automatyczne
- 5 System Lane Keeping Alert
Wycieraczki z czujnikiem deszczu
wiatła mijania włączone automatycznie
System rozpoznawania znaków drogowych

- System monitorowania kierowcy
- Lane Keeping Aid - system utrzymywania pasa ruchu
- System automatycznego sterowania wiatłami drogowymi AHB
- 6 System nawigacji satelitarnej Sony CD/SD z DAB+ i Ford SYNC 3 (ICFCZ)
 - System nawigacji satelitarnej
 - Zestaw głośnomówiący "Bluetooth"
 - Złote karty SD
 - Sterowanie radiem zdalne
 - Radioodtwarzacz CD/MP3
 - Sterowanie głosem systemu Bluetooth
 - Funkcja wzywania pomocy
 - Tuner radiowy cyfrowy DAB+
 - Wyświetlacz 8" kolorowy, dotykowy
 - Moduł TMC
 - Złote USB 2 szt.
 - Głośniki 12 szt.(w tym subwoofer) Sony
- 7 System rozpoznawania znaków drogowych
 - Wycieraczki z czujnikiem deszczu
 - wiatła mijania włączone automatycznie
 - System rozpoznawania znaków drogowych
 - System monitorowania kierowcy
 - Lane Keeping Aid - system utrzymywania pasa ruchu
 - System automatycznego sterowania wiatłami drogowymi AHB
 - System rozpoznawania znaków drogowych TSR
- 8 System wspomagający parkowanie Active Park Assist
 - Czujniki parkowania - przód
 - Czujniki parkowania - tył
 - System wspomagający parkowanie Active Park Assist
 - System monitorowania otoczenia podczas wyjazdu tyłem
- 9 Szyba przednia i dysze spryskiwaczy szyby przedniej ogrzewane
 - Szyba przednia ogrzewana
 - Dysze spryskiwaczy podgrzewane
- 10 Szyby przednie i tylne regulowane elektrycznie
 - Szyby przednie regulowane elektrycznie
 - Szyby tylne regulowane elektrycznie
- 11 wiatła p/mgienne przednie z doświetlaniem zakrętów
 - wiatła p/mgienne przednie
 - System doświetlania zakrętów
- 12 Tempomat z ogranicznikiem prędkości
 - Ogranicznik prędkości
 - Tempomat
- 13 Zamek centralny z kluczem elektronicznym KeyFree
 - Zamek centralny z kluczem elektronicznym KeyFree
 - Włacznik "Ford Power"
 - Oświetlenie wewnętrzne LED

OPIS ZAMONTOWANEGO W POJE DZIE OGUMIENIA

Koło	Marka, typ	Bieżnik [mm]
Przednie lewe:	*BRIDGESTONE 215/60 R17 96H	6,0
Przednie prawe:	*BRIDGESTONE 215/60 R17 96H	6,0
Tylne lewe:	*BRIDGESTONE 215/60 R17 96H	6,0
Tylne prawe:	*BRIDGESTONE 215/60 R17 96H	6,0

KOREKTY WARTO CI POJAZDU

KOREKTA ZA PIERWSZĄ REJESTRACJĄ	(+)
KOREKTA ZA PRZEBIEG	(-)
KOREKTY RÓŻNE:	
Stan utrzymania i dbałość o pojazd	(-)
Regionalna sytuacja rynkowa	(-)
Weryfikacja serwisowa	(-)
Ryzyko wykrycia dodatkowych uszkodzeń	(-)
KOREKTY RÓŻNE RAZEM	(-)

UWAGI RZECZOZNAWCY DOTYCZĄCE WYCENY

Pojazd zweryfikowany w bazie danych historii pojazdu.gov.pl

Oględziny wykonał: Marcin Sułkowski

Wycena wykonana: Albert Kalu ny

Korekta „Regionalna sytuacja rynkowa” została zadana ze względu na zauważalne różnice między cenami lokalnymi a średnimi wartościami na rynku krajowym. Odzwierciedla aktualne warunki sprzedaży w regionie oraz lokalną atrakcyjność danego typu pojazdu.

OPIS STANU TECHNICZNEGO ZESPOŁÓW POJAZDU



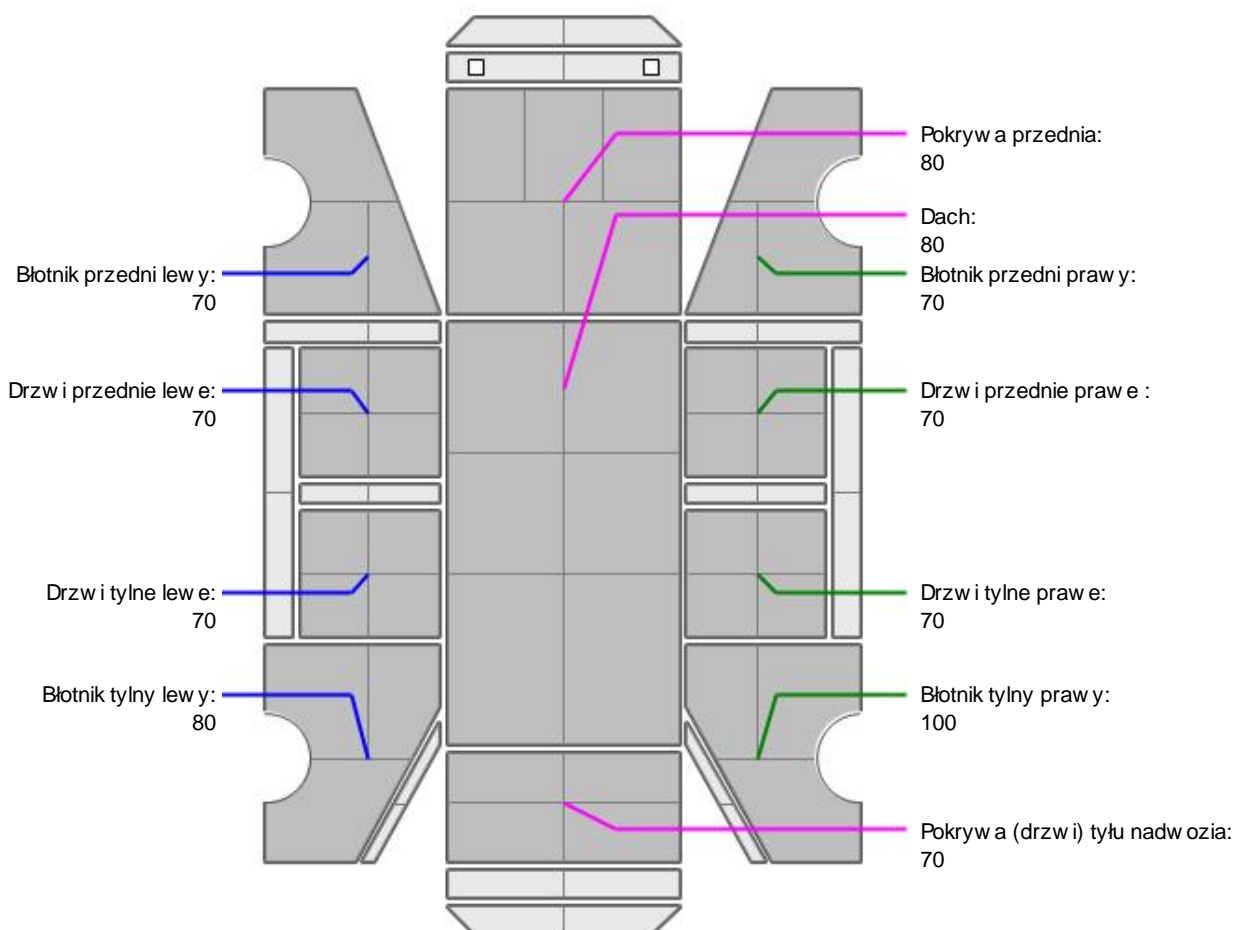
NADWOZIE - Szkielet i poszycia zewnętrzne

L.p.	Nazwa elementu	L / P	Rodzaj uszkodzenia	Opis	Fot. nr
1	Błotnik tylny	L	Zarysowania powłoki lakierowej		

Na pozostałych elementach obłachowania bryły nadwozia stwierdzono również typowe dla jego okresu eksploatacji uszkodzenia powłoki lakierowej (zarysowania, odpryski, itp.)



NADWOZIE – Opis powłoki lakierowej



L.p.	Nazwa elementu	L / P	Grubość powłoki [µm]	Opis
1	Pokrywa przednia		80	
2	Dach		80	
3	Błotnik przedni	L	70	
4	Drzwi przednie	L	70	
5	Drzwi tylne	L	70	
6	Błotnik tylny	L	80	
7	Błotnik przedni	P	70	
8	Drzwi przednie	P	70	
9	Drzwi tylne	P	70	
10	Błotnik tylny	P	100	
11	Pokrywa (drzwi) tyłu nadwozia		70	

Podane przedziały grubości powłoki lakierowej poszczególnych elementów dotyczą wyłącznie punktów pomiarowych, tj. trzech wybranych miejsc na danym elemencie nadwozia. Nie oznacza to, że w pozostałych obszarach danego elementu grubość powłoki jest jednakowa ani że nie może wykroczyć poza wskazane zakresy. Pomiary wykonano urządzeniem bezdźwiękowym w posiadaniu rzeczoznawcy. Pomiar wykonany innym przyrządem może się różnić.



NADWOZIE – Wyposażenie zewnętrzne

L.p.	Nazwa elementu	L / P	Rodzaj uszkodzenia	Opis	Fot. nr
1	Zderzak tylny		Zarysowany		



NADWOZIE – Wyposażenie wewnętrzne

Wnętrze pojazdu nosi typowe dla jego okresu eksploatacji zabrudzenia oraz zużycie wszystkich elementów.

JAZDA KONTROLNA

Podczas oględzin brak możliwości uruchomienia pojazdu, wykonania próby ruchowej. Według informacji uzyskanych od osoby okazującej w pojeździe uszkodzeniu uległ silnik. Do weryfikacji w warunkach serwisowych. Istnieje ryzyko wykrycia dodatkowych uszkodzeń oraz braków w kompletacji.

Zastrzeżenia ograniczające opinię.

ü Zawarte w niniejszej Wycenie/Raporcie informacje (w tym dotyczące wyposażenia) służy jedynie ogólnym celom informacyjnym. Wycena/Raport nie może być zatem traktowana jako oferta w rozumieniu przepisów Kodeksu Cywilnego oraz opisu towaru ani zapewnienia w rozumieniu art. 4 Ustawy z dnia 27 lipca 2002 roku o szczególnych warunkach sprzedaży konsumenckiej.

ü Wycena/Raport została sporządzona w celu ustalenia istnienia albo nieistnienia uszkodzeń nieakceptowalnych po zawarciu umowy korzystania z samochodu lub innych okoliczności uzgodnionych w zleceniu. Wycena/Raport nie obejmuje typowych uszkodzeń wynikających z eksploatacji samochodu oraz jego standardowego użytkowania.

ü Jeżeli chcesz traktować ten dokument jako źródło wiedzy o samochodzie przy jego zakupie, czynisz to na własną odpowiedzialność. Rzeczoznawca Sp. z o.o. nie ponosi odpowiedzialności za takie użycie tej Wyceny/Raporu.

ü Niniejsza wycena służy wyłącznie do oszacowania wartości rynkowej przedmiotu wyceny i nie może być wykorzystywana do żadnego innego celu, niż wymieniony powyżej. W szczególności wycena nie może stanowić podstawy do oceny cech i stanu wycenianego obiektu przy jego zakupie.

ü Rzeczoznawca nie bierze na siebie odpowiedzialności za wady ukryte (prawne i fizyczne) oraz ewentualne skutki wynikające z dalszego użytkowania przedmiotu wyceny, a także za skutki wykorzystania samej wyceny.

ü Powyższa wycena nie jest ekspertyzą stanu technicznego przedmiotu wyceny i za taką nie może być uznawana, w szczególności nie może być traktowana jako gwarancja sprzedaży przedmiotu wyceny za oszacowaną wartość.

ü Wycenę przeprowadzono w oparciu o dostarczoną dokumentację oraz badanie organoleptyczne wycenianego obiektu. Nie prowadzono badań diagnostycznych oraz weryfikacji warsztatowej przedmiotu wyceny.

ü Nie stwierdzono dodatkowych niesprawności i/lub uszkodzeń i/lub braków w zakresie możliwym do ustalenia w warunkach oględzin tj. bez dostępu do spodu pojazdu, specjalistycznego sprzętu diagnostycznego, jazdy próbnej wykonanej w warunkach drogowych z obciążeniem.

ü Rzeczoznawca podczas oględzin poza warsztatem nie jest w stanie stwierdzić wypadkowej przeszłości pojazdu. W przypadku podwyższonych wartości pomiarów powłoki lakierowej, konieczna jest ekspertyza w warunkach warsztatowych.

ü Rok produkcji pojazdu - nie weryfikowano. Przyjeto w oparciu o dane przekazane przez Zleceniodawcę.

ü Niniejsza wycena nie może być publikowana w całości w jakimkolwiek dokumencie bez zgody wykonawców i bez uzgodnienia z nimi formy i treści takiej publikacji. Zakaz publikacji nie dotyczy posługiwania się wyceną w umowach cywilno-prawnych zawieranych przez zleceniodawcę i dotyczących przedmiotu.

ü Przed odbiorem pojazdu, kupujący zobowiązany jest do konfrontacji rzeczywistego stanu z informacjami zawartymi w wycenie. Odbiór przedmiotu jest równoznaczny ze zrzeczeniem się wszelkich roszczeń, co do stanu technicznego.

ü Nie badano poprawności i/lub budowy numerów identyfikacyjnych/seryjnych obiektu oraz nie weryfikowano prawdziwości danych obiektu.

ü Niniejsza wycena nie może być traktowana jako gwarancja sprzedaży przedmiotu wyceny za oszacowaną wartość.

ü W przypadku ujawnienia dodatkowych informacji dotyczących przedmiotowego pojazdu, niedostępnych w czasie wykonywania niniejszej opinii, zaprezentowane stanowisko może ulec zmianie.

ü W opinii założono, że nie wykryto żadnych faktów, które mogłyby istotnie wpływać na wartość wycenionego pojazdu, jeżeli w opisie pojazdu nie widnieje inaczej.

ü Rzeczoznawca nie ponosi odpowiedzialności za ewentualne błędy wynikające z przedstawionych informacji otrzymanych od użytkownika/sprzedawcy/zamawiaczego wyceny, jeżeli brak podstaw do kwestionowania ich zgodnie ze stanem rzeczywistym lub jeżeli ustalenie stanu rzeczywistego przez rzeczoznawcę było niemożliwe lub znacznie utrudnione.

ü Wyposażenie standardowe wg. Info - Ekspert. Rzeczoznawca nie ponosi odpowiedzialności za ewentualne błędy programu. Lista wyposażenia w wycenie ma charakter poglądowy i nie potwierdza kompletności. Aby ustalić specyfikacje fabryczne wyposażenia należy się do dealera.

ü W warunkach, w jakich przeprowadzono oględziny rzeczoznawca nie miał możliwości zweryfikowania poprawności

działania całego wyposażenia.

Ü Opis stanu technicznego pojazdu jest ważny na dzień oględzin. Rzeczoznawca nie bierze odpowiedzialności za zmiany stanu pojazdu wynikające z dalszej eksploatacji lub postoju (np. uszkodzenie akumulatora, powiększenie lub powstanie ognisk korozji, uszkodzenie układu hamulcowego, itp.) – zaleca się sprawdzenie daty wyceny

Ü Jeżeli elementy jednostki napędowej, układu przeniesienia napędu itp., są rozmontowane, rzeczoznawca nie weryfikuje kompletności poszczególnych układów. Możliwość wystąpienia braków w kompletacji (np. ze względu na wykorzystanie unieruchomionego pojazdu jako „dawcy części”).

Ü Nie weryfikowano odczytanego stanu drogomierza z zapisami w urządzeniach elektronicznych pojazdu. Rzeczoznawca nie dokonuje oceny autentyczności przebiegu.

Ü W przypadku pojazdów z niesprawnym akumulatorem lub bez niego - podłączenie sprawnego akumulatora nie gwarantuje sprawności technicznej pojazdu. W związku z tym przyjmuje się, iż stan techniczny pojazdu jest nieznany, istnieje ryzyko ujawnienia wad ukrytych i dodatkowych uszkodzeń.

Ü Nie weryfikowano gwarancji, statusu pakietów serwisowych i kompletności w zakresie wyposażenia dodatkowego, z którym przedmiot był zamówiony.

Dokument wystawiony elektronicznie, ważny bez podpisu

DOKUMENTACJA FOTOGRAFICZNA



Fot. nr 1



Fot. nr 2



Fot. nr 3



Fot. nr 4



Fot. nr 5



Fot. nr 6



Fot. nr 7



Fot. nr 8



Fot. nr 9



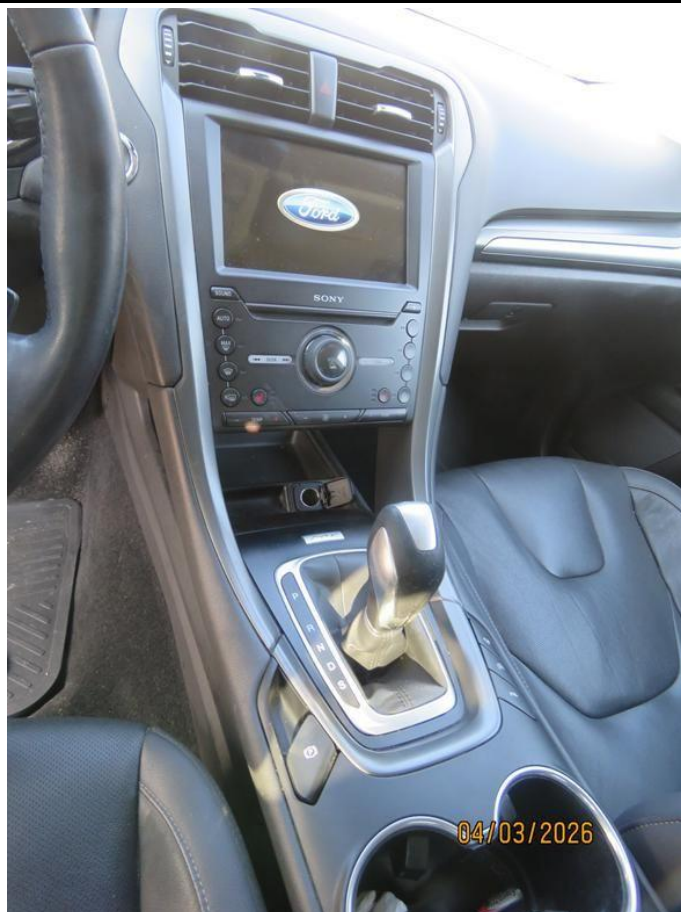
Fot. nr 10



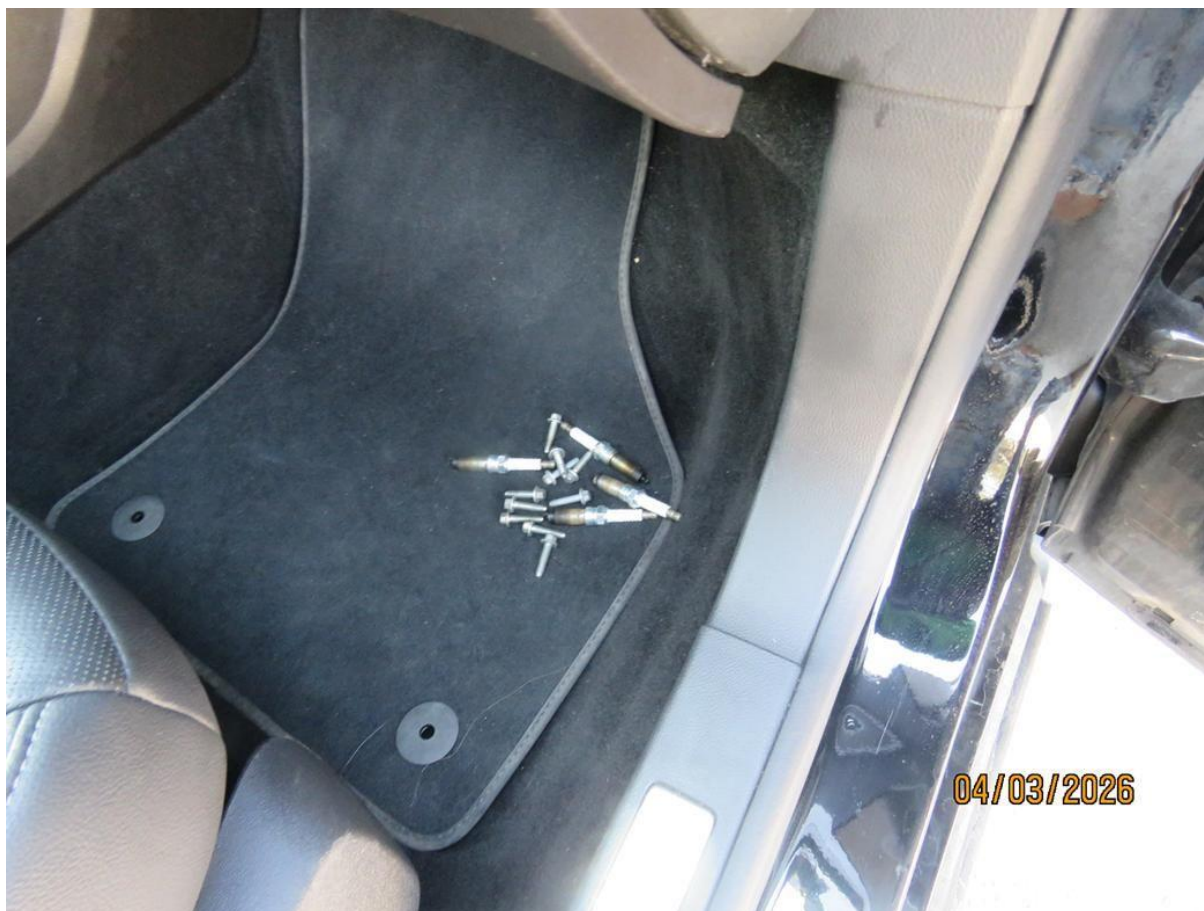
Fot. nr 11



Fot. nr 12



Fot. nr 13



Fot. nr 14



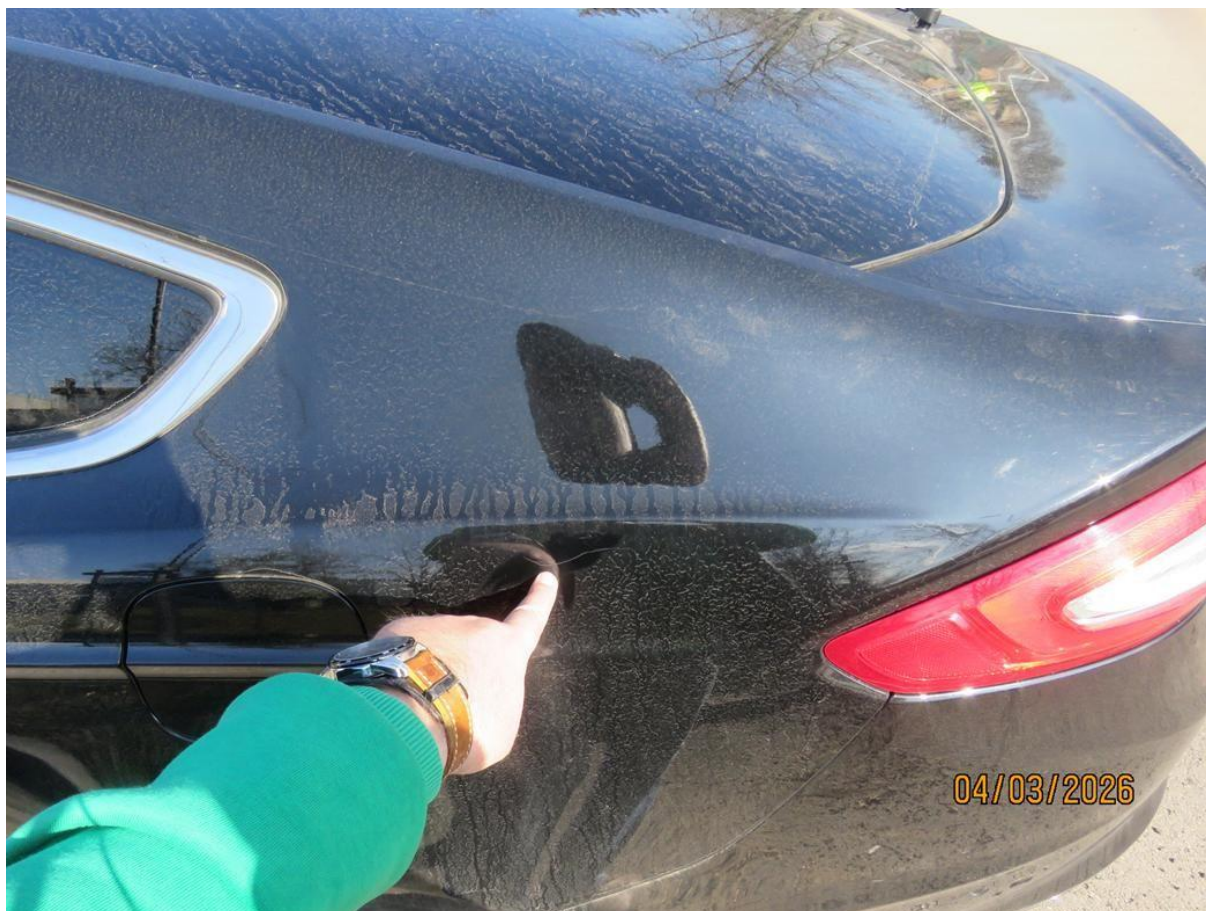
Fot. nr 15



Fot. nr 16



Fot. nr 17



Fot. nr 18



Fot. nr 19



Fot. nr 20

Dokument wystawiony elektronicznie, wa ny bez podpisu