

Nr zlecenia: 176/03/03/2026/CarArena STANDARD

z dnia: 2026/03/03

Zleceniodawca:

CARARENA - Aukcje Samochodowe
ul. Budowlanych 7
62-081 Baranowo

Rzeczoznawca:

Albert Kalu ny/zatw. Pion Weryfikacyjny eRzeczoznawcy



Wycena wartości

Zadanie: Ocena stanu technicznego i określenie wartości rynkowej pojazdu

DANE IDENTYFIKACYJNE POJAZDU		Dane: [O] III-2026
Rodzaj pojazdu:	Samochód osobowy	VIN: T M B A F 9 3 T X C 9 0 5 0 6 9 2
Marka:	SKODA	Nr rejestracyjny: WKZ21XP
Model pojazdu:	Superb II 2.0 TDI-CR MR`08 E5	Nr Info-Ekspert: 034-01375
Wersja:	Elegance DSG	Rok produkcji: 2012
Wskaźnik drogomierza	461659 km	
Data pierwszej rejestracji	2012/04/13	
Data wykonania badania technicznego	2026/04/29	
Rodzaj nadwozia	sedan 4 drzwiowy	
Dopuszczalna masa całkowita	2135 kg*	
Jednostka napędowa	z zapłonem samoczynnym	
Pojemność / Moc silnika	1968 ccm / 125kW (170KM)	
Doładowanie	Turbosp. z chłodn. powietrza	
Liczba cylindrów / Układ cylindrów / Liczba zaworów	4 / rz. dowy / 16	
Rodzaj skrzyni biegów	automatyczna	
Rodzaj napędu	przedni (4x2)	
Kolor powłoki lakierowej, (rodzaj lakieru)	Czarny 2-warstwowy z efektem metalicznym	

WYPOSAŻENIE STANDARDOWE	
L.p.	Nazwa elementu wyposażenia
1	ABS - system zapobiegający blokowaniu kół
2	Antena radiowa podwójna
3	Blokada mechanizmu różnicowego
28	Poduszka powietrzna kolanowa kierowcy
29	Poduszka powietrzna pasażera z możliwością odłączenia
30	Poduszki powietrzne boczne przednie

	centralnego elektroniczna EDL		
4	Czujniki parkowania - przód	31	Siedzenia tylne dzielone asymetrycznie
5	Czujniki parkowania - tył	32	Siedzenia tylne podgrzewane
6	Dysze spryskiwaczy podgrzewane	33	Spryskiwacze reflektorów
7	Filtr p/pyłkowy	34	Sterowanie radiem w kierownicy
8	Fotel kierowcy regulowany elektrycznie	35	System DSR
9	Fotel kierowcy z pami ci poło enia	36	System dystrybucji siły hamowania elektroniczny EBV
10	Fotel kierowcy z regulacj odcinka l d wiowego elektryczn	37	System elektronicznej kontroli toru jazdy ESP
11	Fotel kierowcy z regulacj wysoko ci elektryczn	38	System kontroli ci nienia w oponach
12	Fotel pasa era regulowany elektrycznie	39	System p/po lizgowy MSR
13	Fotel pasa era z regulacj odcinka l d wiowego elektryczn	40	System p/po lizgowy przy przyspieszaniu ASR
14	Fotel pasa era z regulacj wysoko ci elektryczn	41	System pokolizyjny ACS
15	Gło niki 8 szt.	42	System wspomagania nagłego hamowania
16	Immobilizer	43	System zmiennego otwierania pokrywy bagażnika - TWINDOOR
17	Klimatyzacja automatyczna 2 strefowa	44	Tarcze kół aluminiowe 17"
18	Kurtyny powietrzne boczne	45	Tempomat
19	Listwy boczne ochronne chromowane	46	Worek na narty
20	Lusterka zewn trzne składane elektrycznie	47	Wycieraczki z czujnikiem deszczu
21	Lusterka zewn trzne ciemniane automatycznie	48	Wyko czenie wn trza elementami chromowanymi
22	Lusterka zewn trzne w kolorze nadwozia	49	Wyko czenie wn trza w kolorze drewna Noblesse
23	Lusterka zewn trzne z pami ci poło enia	50	Wy wietlacz Maxi-DOT
24	Lusterko wewn trzne ciemniane automatycznie	51	Zamek centralny zdalnie sterowany
25	Napinacze przednich pasów bezpiecze stwa pirotechniczne	52	Zestaw naprawczy opon
26	Podłokietnik przedni z wy wietlaczem temperatury i zegarem	53	Zł cze "AUX"
27	Poduszka powietrzna kierowcy		

L.p. Nazwa pakietu / elementu pakietu wyposa enia standardowego

1	Fotele przednie podgrzewane Fotel kierowcy podgrzewany Fotel pasa era podgrzewany
2	Kierownica 4-ramienna pokryta skór Kierownica 4-ramienna Kierownica pokryta skór
3	Lusterka zewn trzne podgrzewane i regulowane elektrycznie Lusterka zewn trzne regulowane elektrycznie Lusterka zewn trzne podgrzewane elektrycznie
4	Radioodtworacz Bolero CD + MP3 + zmieniarzka CD Zmieniarzka CD Radioodtworacz CD + MP3
5	Reflektory bi-ksenonowe z do wietlaniem łuków Reflektory z do wietlaniem łuków Reflektory bi-ksenonowe
6	Szyby przednie i tylne regulowane elektrycznie Szyby przednie regulowane elektrycznie Szyby tylne regulowane elektrycznie
7	wiatła p/mgienne przednie z do wietlaniem zakr tów wiatła p/mgienne przednie System do wietlania zakr tów

WYPOSA ENIE DODATKOWE

L.p. Nazwa elementu wyposa enia

1	Lakier metalizowany
2	Tapicerka ł czona ze skóry naturalnej i ekologicznej

OPIS ZAMONTOWANEGO W POJE DZIE OGUMIENIA

Koło	Marka, typ	Bieżnik [mm]
Przednie lewe:	*BRIDGESTONE 205/55 R16 91H BLIZZAK LM 005 TL	5,0
Przednie prawe:	*BRIDGESTONE 205/55 R16 91H BLIZZAK LM 005 TL	5,0
Tylne lewe:	*BRIDGESTONE 205/55 R16 91H BLIZZAK LM 005 TL	5,0
Tylne prawe:	*BRIDGESTONE 205/55 R16 91H BLIZZAK LM 005 TL	5,0

KOREKTY WARTO CI POJAZDU

KOREKTA ZA PIERWSZ REJESTRACJ	(-)
KOREKTA ZA WYPOSA ENIE	(+)
KOREKTA ZA PRZEBIEG	(-)
KOREKTY RÓ NE:	
Zadana szacunkowa korekta z tytułu wcze niejszych napraw	(-)
Stan utrzymania i dbała o pojazd	(-)
Weryfikacja serwisowa	(-)
KOREKTY RÓ NE RAZEM	(-)
KOREKTA ZA OGUMIENIE	(-)

UWAGI RZECZOZNAWCY DOTYCZ CE WYCENY

Pojazd zweryfikowany w bazie danych historii pojazdu.gov.pl

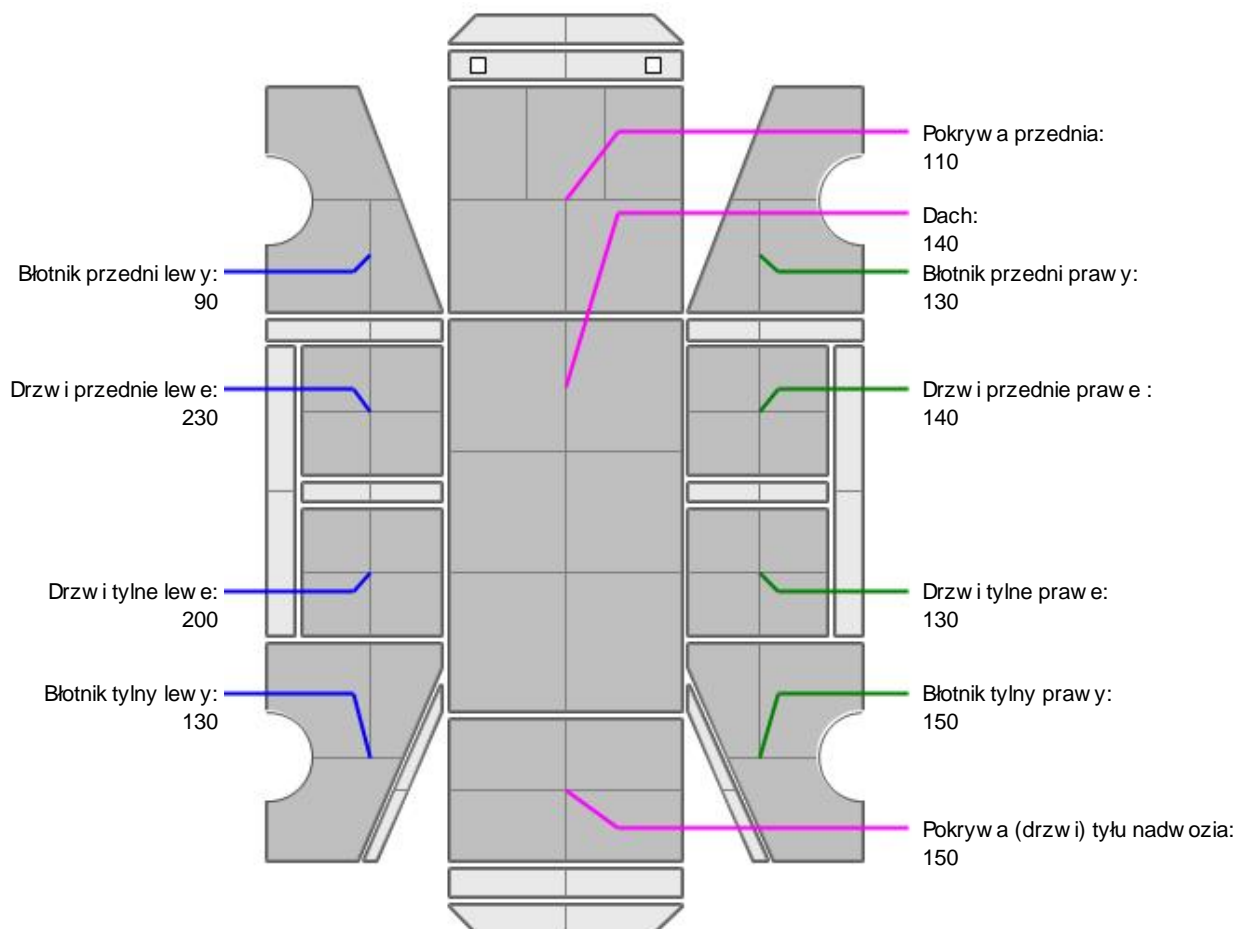
Ogl dziny wykonał: Marcin Sułkowski

Wycena wykonana: Albert Kalu ny

OPIS STANU TECHNICZNEGO ZESPOŁÓW POJAZDU**KABINA KIEROWCY - Szkielet i poszycia zewn trzne**

L.p.	Nazwa elementu	L / P	Rodzaj uszkodzenia	Opis	Fot. nr
1	Błotnik przedni	L	Zarysowania powłoki lakierowej		
2	Pokrywa przednia		Zarysowania powłoki lakierowej, wgniecenia		
3	Drzwi boczne przednie	L	Złuszczenia powłoki lakierowej		
4	Drzwi boczne tylne	L	Zarysowania powłoki lakierowej		
5	Dach		Odpryski powłoki lakierowej z miejscow korozj blachy		
6	Błotnik tylny	L	Zarysowania powłoki lakierowej		
7	Błotnik tylny	P	Zarysowania powłoki lakierowej		
8	Pokrywa tylna		Zarysowania powłoki lakierowej		

Na pozostałych elementach oblachowania bryły nadwozia stwierdzono również typowe dla jego okresu eksploatacji uszkodzenia powłoki lakierowej (zarysowania, odpryski, itp.)


KABINA KIEROWCY – Opis powłoki lakierowej


L.p.	Nazwa elementu	L / P	Grubość powłoki [µm]	Opis
1	Pokrywa przednia		110	
2	Dach		140	
3	Błotnik przedni	L	90	
4	Drzwi przednie	L	230	
5	Drzwi tylne	L	200	
6	Błotnik tylny	L	130	
7	Błotnik przedni	P	130	
8	Drzwi przednie	P	140	
9	Drzwi tylne	P	130	
10	Błotnik tylny	P	150	
11	Pokrywa (drzwi) tyłu nadwozia		150	

Podane przedziały grubości powłoki lakierowej poszczególnych elementów dotyczą wyłącznie punktów pomiarowych, tj. trzech wybranych miejsc na danym elemencie nadwozia. Nie oznacza to, że w pozostałych obszarach danego elementu grubość powłoki jest jednakowa ani że nie może wykraczać poza wskazane zakresy. Pomiary wykonano urządzeniem bezdźwiękowym w posiadaniu rzeczoznawcy. Pomiar wykonany innym przyrządem może się różnić.

**WYPOSA ENIE ZEWN TRZNE**

L.p.	Nazwa elementu	L / P	Rodzaj uszkodzenia	Opis	Fot. nr
1	Zderzak przedni		Zarysowania powłoki lakierowej		
2	Zderzak tylny		Odkształcenia, zarysowania		

**KABINA KIEROWCY – Wyposa enie wewn trzne**

Na pozostałych elementach obłachowania bryły nadwozia stwierdzono równie typowe dla jego okresu eksploatacji uszkodzenia powłoki lakierowej (zarysowania, odpryski, itp.)

JAZDA KONTROLNA

1	Gło no pracy silnika	BEZ UWAG
2	Praca układu kierowniczego	BEZ UWAG
3	Gło no (stuki) zawieszenia	BEZ UWAG
4	Skuteczno hamulca zasadniczego	BEZ UWAG
5	Skuteczno hamulca pomocniczego	BEZ UWAG
6	Działanie drogom. i szybko ciomierza	BEZ UWAG
7	Wska nik temperatury silnika	BEZ UWAG

Próba ruchowa przeprowadzona na zimnym silniku w warunkach parkingowych z pr dok ci do 15km/h.

Na tablicy rozdzielczej wieci si kontrolka AIRBAG. Do weryfikacji w warunkach serwisowych.

Zastrze enia ograniczaj ce opini .

ü Zawarte w niniejszej Wycenie/Raporcie informacje (w tym dotycz ce wyposa enia) słu jedynie ogólnym celom informacyjnym. Wycena/Raport nie mo e by zatem traktowana jako oferta w rozumieniu przepisów Kodeksu Cywilnego oraz opisu towaru ani zapewnienia w rozumieniu art. 4 Ustawy z dnia 27 lipca 2002 roku o szczególnych warunkach sprzeda y konsumenckiej.

ü Wycena/Raport została sporz dzona w celu ustalenia istnienia albo nieistnienia uszkodze nieakceptowalnych po zako czeniu umowy korzystania z samochodu lub innych okoliczno ci uzgodnionych w zleceniu. Wycena/Raport nie obejmuje typowych uszkodze wynikaj cych z eksploatacji samochodu oraz jego standardowego zu ycia.

ü Je li chcesz traktowa ten dokument jako ródo wiedzy o samochodzie przy jego zakupie, czynisz to na własną odpowiedzialno . eRzeczoznawcy sp.j. nie ponosi odpowiedzialno ci za takie u ycie tej Wyceny/Raporu

ü Niniejsza wycena słu y wył cznie do oszacowania warto ci rynkowej przedmiotu wyceny i nie mo e by wykorzystywana do adnego innego celu, ni wymieniony powy ej. W szczególno ci wycena nie mo e stanowi podstawy do oceny cech i stanu wycenianego obiektu przy jego zakupie.

ü Rzeczoznawca nie bierze na siebie odpowiedzialno ci za wady ukryte (prawne i fizyczne) oraz ewentualne skutki wynikaj ce z dalszego u ytkowania przedmiotu wyceny, a tak e za skutki wykorzystania samej wyceny.

ü Powy sza wycena nie jest ekspertyz stanu technicznego przedmiotu wyceny i za tak nie mo e by uznawana, w szczególno ci nie mo e by traktowana jako gwarancja sprzeda y przedmiotu wyceny za oszacowan warto .

ü Wycen przeprowadzono w oparciu o dostarczon dokumentacj oraz badanie organoleptyczne wycenianego obiektu. Nie prowadzono bada diagnostycznych oraz weryfikacji warsztatowej przedmiotu wyceny.

ü Nie stwierdzono dodatkowych niesprawno ci i/lub uszkodze i/lub braków w zakresie mo liwym do ustalenia w warunkach ogl dzin tj. bez dost pu do spodu pojazdu, specjalistycznego sprz tu diagnostycznego, jazdy próbnej wykonanej w warunkach drogowych z obci eniem.

ü Rzeczoznawca podczas ogl dzin poza warsztatem nie jest w stanie stwierdzi wypadkowej przeszło ci pojazdu. W przypadku podwy szonych warto ci pomiarów powłoki lakierowej, konieczna jest ekspertyza w warunkach warsztatowych.

- ü Rok produkcji pojazdu - nie weryfikowano. Przyj to w oparciu o dane przekazane przez Zleceniodawc .
- ü Niniejsza wycena nie mo e by publikowana w cało ci w jakimkolwiek dokumencie bez zgody wykonawców i bez uzgodnienia z nimi formy i tre ci takiej publikacji. Zakaz publikacji nie dotyczy postępowania si wycen w umowach cywilno-prawnych zawieranych przez zleceniodawc i dotycz cych przedmiotu
- ü Przed odbiorem pojazdu, kupuj cy zobowi zany jest do konfrontacji rzeczywistego stanu z informacjami zawartymi w wycenie. Odbiór przedmiotu jest równoznaczny ze zrzeczeniem si wszelkich roszcze , co do stanu technicznego.
- ü Nie badano poprawno ci i/lub budowy numerów identyfikacyjnych/seryjnych obiektu oraz nie weryfikowano prawdziwo ci danych obiektu.
- ü Niniejsza wycena nie mo e by traktowana jako gwarancja sprzeda y przedmiotu wyceny za oszacowan warto .
- ü W przypadku ujawnienia dodatkowych informacji dotycz cych przedmiotowego pojazdu, niedost pnych w czasie wykonywania niniejszej opinii, zaprezentowane stanowisko mo e ulec zmianie.
- ü W opinii zało ono, e nie wykryto adnych faktów, które mogłyby istotnie wpływa na warto wycenionego pojazdu, je li w opisie pojazdu nie widnieje inaczej.
- ü Rzeczoznawca nie ponosi odpowiedzialno ci za ewentualne bł dy wynikaj ce z przedstawionych informacji otrzymanych od u ytkownika/sprzedawcy/zamawiaj cego wycen , je li brak podstaw do kwestionowania ich zgodno ci ze stanem rzeczywistym lub te ustalenie stanu rzeczywistego przez rzeczoznawc było niemo liwe lub znacznie utrudnione.
- ü Wyposa enie standardowe wg. Info - Ekspert. Rzeczoznawca nie ponosi odpowiedzialno ci za ewentualne bł dy programu. Lista wyposa enia w wycenie ma charakter pogl dowy i nie potwierdza kompletno ci. Aby ustali specyfikacje fabryczn wyposa enia nale y zwróci si do dealera.
- ü W warunkach, w jakich przeprowadzono ogl dziny rzeczoznawca nie miał mo liwo ci zweryfikowania poprawno ci działania całego wyposa enia.
- ü Opis stanu technicznego pojazdu jest wa ny na dzie ogl dzin. Rzeczoznawca nie bierze odpowiedzialno ci za zmiany stanu pojazdu wynikaj ce z dalszej eksploatacji lub postoju (np. uszkodzenie akumulatora, powi kszenie lub powstanie ognisk korozji, uszkodzenie układu hamulcowego, itp.) – zaleca si sprawdzenie daty wyceny
- ü Je eli elementy jednostki nap dowej, układu przeniesienia nap du itp., s rozmontowane, rzeczoznawca nie weryfikuje kompletno ci poszczególnych układów. Mo liwo wyst pienia braków w kompletacji (np. ze wzgl du na wykorzystanie unieruchomionego pojazdu jako „dawcy cz ci”).
- ü Nie weryfikowano odczytanego stanu drogomierza z zapisami w urz dzeniach elektronicznych pojazdu. Rzeczoznawca nie dokonuje oceny autentyczno ci przebiegu.
- ü W przypadku pojazdów z niesprawnym akumulatorem lub bez niego - podł czenie sprawnego akumulatora nie gwarantuje sprawno ci technicznej pojazdu. W zwi zku z tym przyjmuje si i stan techniczny pojazdu jest nieznany, istnieje ryzyko ujawnienia wad ukrytych i dodatkowych uszkodze .
- ü Nie weryfikowano gwarancji, statusu pakietów serwisowych i kompletno ci w zakresie osprz tu dodatkowego, z którym przedmiot był zamówiony.

Dokument wystawiony elektronicznie, wa ny bez podpisu

DOKUMENTACJA FOTOGRAFICZNA



Fot. nr 1



Fot. nr 2



Fot. nr 3



Fot. nr 4



Fot. nr 5



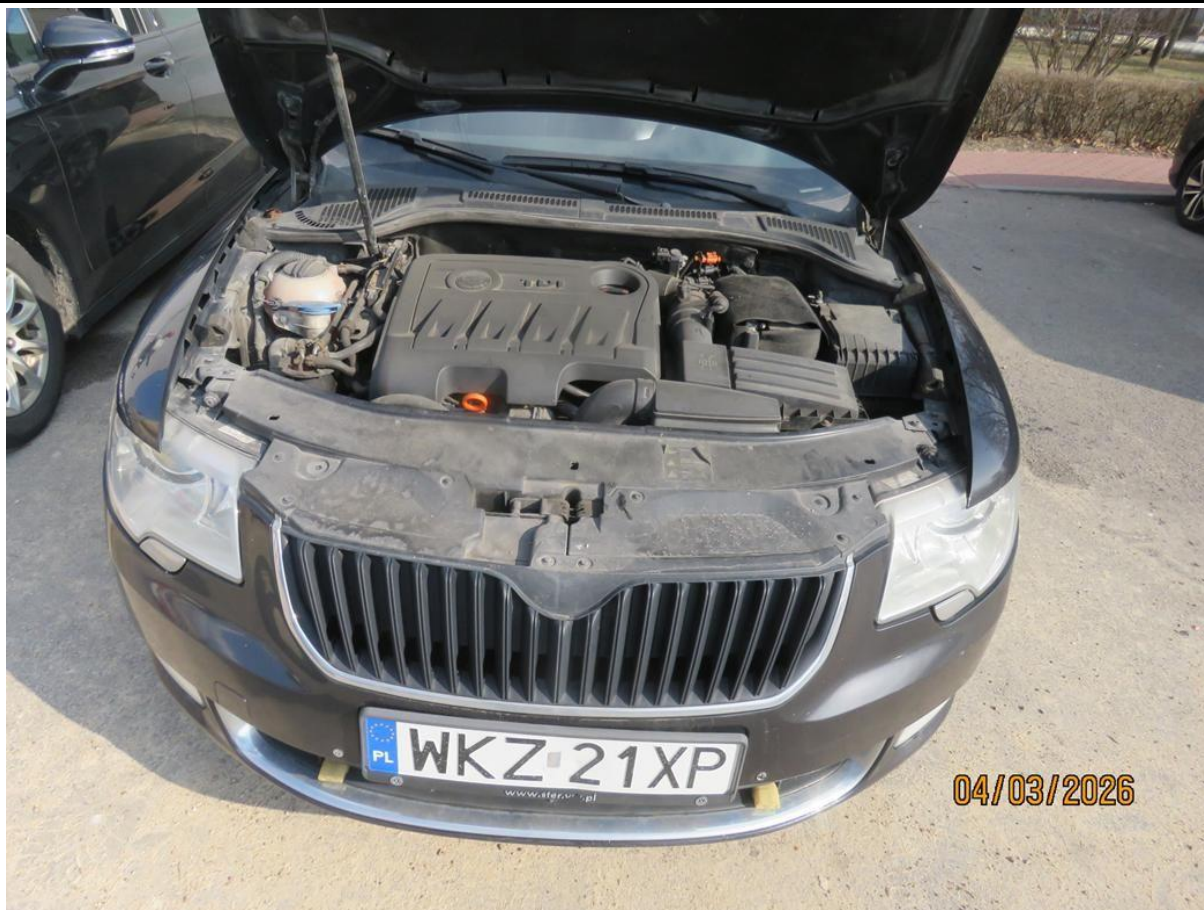
Fot. nr 6



Fot. nr 7



Fot. nr 8



Fot. nr 9



Fot. nr 10



Fot. nr 11



Fot. nr 12



Fot. nr 13



Fot. nr 14



Fot. nr 15



Fot. nr 16



Fot. nr 17



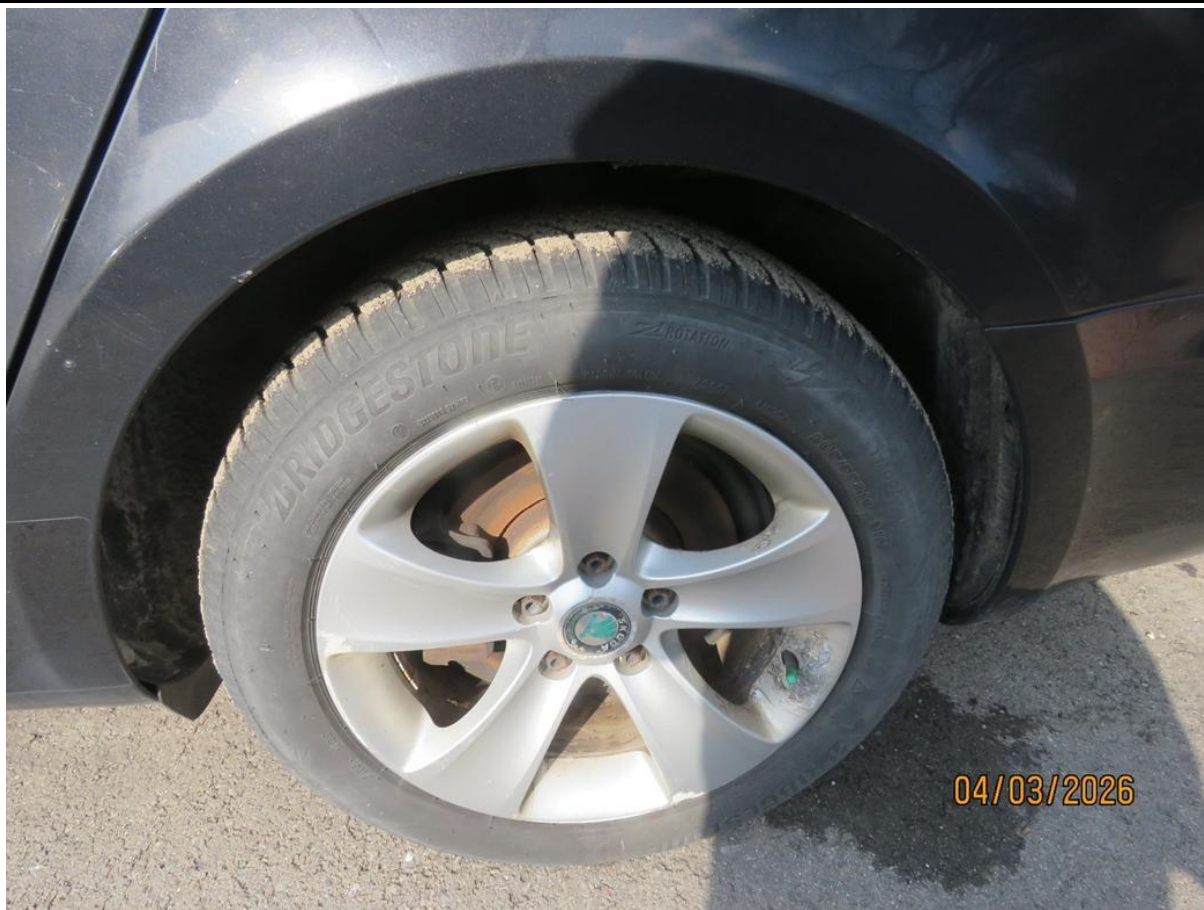
Fot. nr 18



Fot. nr 19



Fot. nr 20



Fot. nr 21



Fot. nr 22



Fot. nr 23



Fot. nr 24



Fot. nr 25



Fot. nr 26



Fot. nr 27



Fot. nr 28



Fot. nr 29



Fot. nr 30



Fot. nr 31



Fot. nr 32



Fot. nr 33



Fot. nr 34

Dokument wystawiony elektronicznie, wa ny bez podpisu