

Nr zlecenia: 10/04/03/2026/CarArena STANDARD

z dnia: 2026/03/04

**Zleceniodawca:**

CARARENA - Aukcje Samochodowe  
ul. Budowlanych 7  
62-081 Baranowo

**Rzeczoznawca:**

Albert Kalu ny/zatw. Pion Weryfikacyjny eRzeczoznawcy



## Wycena wartości

Zadanie: Ocena stanu technicznego i określenie wartości rynkowej pojazdu

DANE IDENTYFIKACYJNE POJAZDU		Dane: [O] III-2026
Rodzaj pojazdu:	Samochód osobowy	VIN: <b>WVWZZZ16ZDM044028</b>
Marka:	<b>VOLKSWAGEN</b>	Nr rejestracyjny: <b>WKZ24YW</b>
Model pojazdu:	<b>Jetta 1.4 TSI MR`11 E5</b>	Nr Info-Ekspert: <b>040-06015</b>
Wersja:	<b>Comfortline</b>	Rok produkcji: <b>2012</b>
Wskaźnik drogomierza	358724 km	
Data pierwszej rejestracji	2013/01/04	
Data wykonania badania technicznego	2026/12/22	
Rodzaj nadwozia	sedan 4 drzwiowy	
Dop. masa całkowita	1850 kg	
Jednostka napędowa	z zapłonem iskrowym (wtrysk)	
Pojemność / Moc silnika	1390 ccm / 90kW (122KM)	
Doładowanie	Turbosp. z chłodn. powietrza	
Liczba cylindrów / Układ cylindrów / Liczba zaworów	4 / rz. dowy / 16	
Rodzaj skrzyni biegów	manualna	
Rodzaj napędu	przedni (4x2)	
Kolor powłoki lakierowej, (rodzaj lakieru)	Beżowy 2-warstwowy z efektem metalicznym	

WYPOSAŻENIE STANDARDOWE	
<b>L.p.</b>	<b>Nazwa elementu wyposażenia</b>
1	Antena radiowa w szybie tylnej
2	Asystent podjazdu
3	Dźwignia hamulca ręcznego pokryta skórą
4	Dźwignia zmiany biegów pokryta skórą
19	Podłokietnik centralny przedni
20	Podłokietnik siedzenia tylnych
21	Poduszka powietrzna kierowcy
22	Poduszka powietrzna pasażera z możliwością odłączenia

5	Fotel kierowcy z regulacją odcinka l d wiowego	23	Poduszki powietrzne boczne przednie
6	Fotel kierowcy z regulacją wysoko ci	24	System elektronicznej kontroli toru jazdy ESP
7	Fotel pasażera z regulacją odcinka l d wiowego	25	System p/porozdzielczy MSR
8	Fotel pasażera z regulacją wysoko ci	26	System p/porozdzielczy przy przyspieszaniu ASR
9	Gniazdo 12V w bagażniku	27	Szyby przednie regulowane elektrycznie
10	Kierownica pokryta skórą	28	Szyby tylne regulowane elektrycznie
11	Klimatyzacja manualna Climatic	29	wiatła z regulacją kąta pochylenia elektrycznym
12	Kolumna kierownicy regulowana	30	Tarcze kół aluminiowe 16" opony 205/55
13	Koło zapasowe pełnowymiarowe	31	Tempomat
14	Kurtyny powietrzne boczne	32	Wykończenie wnętrza "Black Pyramide"
15	Lusterka zewnętrzne podgrzewane elektrycznie	33	Zabezpieczenie kół przed kradzieżą
16	Lusterka zewnętrzne regulowane elektrycznie	34	Zamek centralny zdalnie sterowany
17	Lusterka zewnętrzne w kolorze nadwozia	35	Zderzaki w kolorze nadwozia
18	Otwór na długie przedmioty w siedzeniu tylnym		

#### L.p. Nazwa pakietu / elementu pakietu wyposażenia standardowego

- 1 ABS + EBV - korektor siły hamowania, elektryczny  
ABS - system zapobiegający blokowaniu kół  
System dystrybucji siły hamowania elektroniczny EBV
- 2 Audio System RCD 210  
Głośniki 4 szt.  
Radioodtwarzacz CD + MP3

### WYPOSAŻENIE DODATKOWE

#### L.p. Nazwa elementu wyposażenia

- 1 Lakier metalizowany
- 2 Pakiet 1990 (dopłata)  
Spryskiwacze reflektorów  
Głośniki 8 szt.  
Zmieniarka CD  
Dysze spryskiwaczy podgrzewane  
Fotel kierowcy podgrzewany  
Fotel pasażera podgrzewany  
Wskaznik poziomu płynu do spryskiwaczy  
Komputer pokładowy MFA Plus  
Wyświetlacz kolorowy dotykowy 6,5"  
Czujniki parkowania - przód  
Czujniki parkowania - tył  
Instalacja telefonu Start  
Audio System RCD 510

### OPIS ZAMONTOWANEGO W POJEJAZDZIE OGUMIENIA

Koło	Marka, typ	Bieżnik [mm]
Przednie lewe:	CONTINENTAL 205/55 R16 91H PREMIUM CONTACT 6 TL	5,0
Przednie prawe:	CONTINENTAL 205/55 R16 91H PREMIUM CONTACT 6 TL	5,0
Tylne lewe:	CONTINENTAL 205/55 R16 91H PREMIUM CONTACT 6 TL	5,0
Tylne prawe:	CONTINENTAL 205/55 R16 91H PREMIUM CONTACT 6 TL	5,0

### KOREKTY WARTOŚCI POJAZDU

KOREKTA ZA PIERWSZĄ REJESTRACJĘ	( + )
KOREKTA ZA WYPOSAŻENIE	( + )
KOREKTA ZA PRZEBIEG	( - )
KOREKTY RÓŻNE:	
Zadana szacunkowa korekta z tytułu wcześniejszych napraw	( - )

Stan utrzymania i dbałość o pojazd	(-)
KOREKTY RÓŻNE RAZEM	(-)
KOREKTA ZA OGUMIENIE	(-)

### UWAGI RZECZOZNAWCY DOTYCZĄCE WYCENY

Pojazd zweryfikowany w bazie danych historii pojazdu.gov.pl

Oględziny wykonał: Marcin Sułkowski

Wycena wykonana: Albert Kalużyński

### OPIS STANU TECHNICZNEGO ZESPOŁÓW POJAZDU



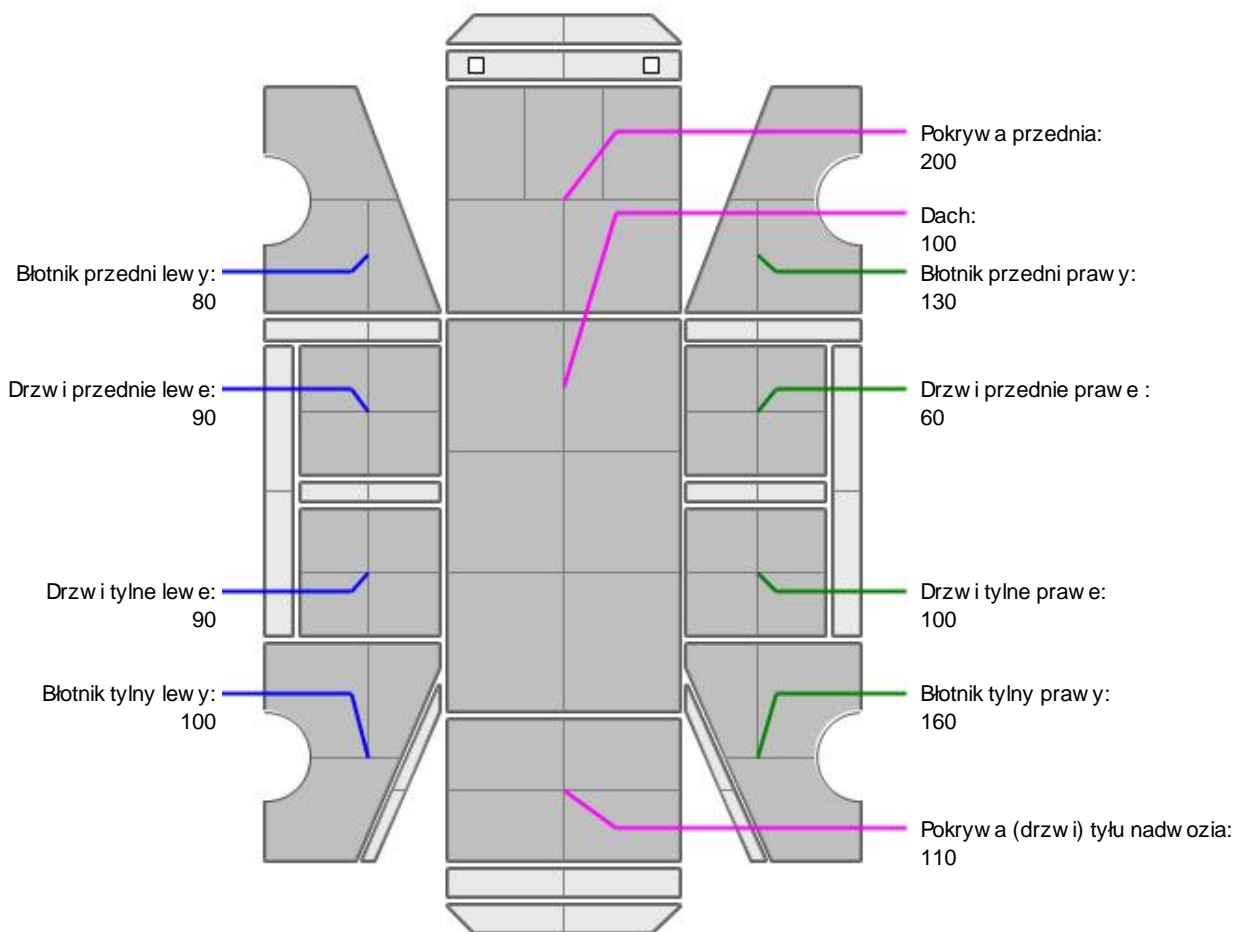
#### KABINA KIEROWCY - Szkielet i poszycia zewnętrzne

L.p.	Nazwa elementu	L / P	Rodzaj uszkodzenia	Opis	Fot. nr
1	Błotnik przedni	L	Odpryski powłoki lakierowej		
2	Drzwi boczne przednie	L	Zarysowania powłoki lakierowej		
3	Drzwi boczne tylne	P	Zarysowania powłoki lakierowej		
4	Dach		Odpryski powłoki lakierowej z miejsc korozji blachy		

Na pozostałych elementach obłachowania bryły nadwozia stwierdzono również typowe dla jego okresu eksploatacji uszkodzenia powłoki lakierowej (zarysowania, odpryski, itp.)



## KABINA KIEROWCY – Opis powłoki lakierowej



L.p.	Nazwa elementu	L / P	Grubość powłoki [μm]	Opis
1	Pokrywa przednia		200	
2	Dach		100	
3	Błotnik przedni	L	80	
4	Drzwi przednie	L	90	
5	Drzwi tylne	L	90	
6	Błotnik tylny	L	100	
7	Błotnik przedni	P	130	
8	Drzwi przednie	P	60	
9	Drzwi tylne	P	100	
10	Błotnik tylny	P	160	
11	Pokrywa (drzwi) tyłu nadwozia		110	

Podane przedziały grubości powłoki lakierowej poszczególnych elementów dotyczą wyłącznie punktów pomiarowych, tj. trzech wybranych miejsc na danym elemencie nadwozia. Nie oznacza to, że w pozostałych obszarach danego elementu grubość powłoki jest jednakowa ani że nie może wykroczyć poza wskazane zakresy. Pomiary wykonano urządzeniem bezdźwiękowym w posiadaniu rzeczoznawcy. Pomiar wykonany innym przyrządem może się różnić.

**WYPOSA ENIE ZEWN TRZNE**

L.p.	Nazwa elementu	L / P	Rodzaj uszkodzenia	Opis	Fot. nr
1	Zderzak przedni		Odpryski powłoki lakierowej, zarysowania		
2	Zderzak tylny		Zarysowany		

**KABINA KIEROWCY – Wyposa enie wewn trzne**

Wn trze pojazdu nosi typowe dla jego okresu eksploatacji zabrudzenia oraz zu ycie wszystkich elementów.

**JAZDA KONTROLNA**

1	Gło no pracy silnika	BEZ UWAG
2	Praca układu kierowniczego	BEZ UWAG
3	Skuteczno hamulca zasadniczego	BEZ UWAG
4	Skuteczno hamulca pomocniczego	BEZ UWAG
5	Działanie drogom. i szybko ciomierza	BEZ UWAG
6	Wska nik temperatury silnika	BEZ UWAG
7	Skuteczno ogrzewania i przewietrzania	BEZ UWAG

Próba ruchowa przeprowadzona na zimnym silniku w warunkach parkingowych z pr dok ci do 15km/h.

Zastrze enia ograniczaj ce opini .

ü Zawarte w niniejszej Wycenie/Raporcie informacje (w tym dotycz ce wyposa enia) słu jedynie ogólnym celom informacyjnym. Wycena/Raport nie mo e by zatem traktowana jako oferta w rozumieniu przepisów Kodeksu Cywilnego oraz opisu towaru ani zapewnienia w rozumieniu art. 4 Ustawy z dnia 27 lipca 2002 roku o szczególnych warunkach sprzeda y konsumenckiej.

ü Wycena/Raport została sporz dzona w celu ustalenia istnienia albo nieistnienia uszkodze nieakceptowalnych po zako czeniu umowy korzystania z samochodu lub innych okoliczno ci uzgodnionych w zleceniu. Wycena/Raport nie obejmuje typowych uszkodze wynikaj cych z eksploatacji samochodu oraz jego standardowego zu ycia.

ü Je li chcesz traktowa ten dokument jako ródło wiedzy o samochodzie przy jego zakupie, czynisz to na własną odpowiedzialno . eRzeczoznawcy sp.j. nie ponosi odpowiedzialno ci za takie u ycie tej Wyceny/Raporu

ü Niniejsza wycena słu y wyłącznie do oszacowania warto ci rynkowej przedmiotu wyceny i nie mo e by wykorzystywana do adnego innego celu, ni wymieniony powy ej. W szczególno ci wycena nie mo e stanowi podstawy do oceny cech i stanu wycenianego obiektu przy jego zakupie.

ü Rzeczoznawca nie bierze na siebie odpowiedzialno ci za wady ukryte (prawne i fizyczne) oraz ewentualne skutki wynikaj ce z dalszego u ytkowania przedmiotu wyceny, a tak e za skutki wykorzystania samej wyceny.

ü Powy sza wycena nie jest ekspertyz stanu technicznego przedmiotu wyceny i za tak nie mo e by uznawana, w szczególno ci nie mo e by traktowana jako gwarancja sprzeda y przedmiotu wyceny za oszacowan warto .

ü Wycen przeprowadzono w oparciu o dostarczon dokumentacj oraz badanie organoleptyczne wycenianego obiektu. Nie prowadzono bada diagnostycznych oraz weryfikacji warsztatowej przedmiotu wyceny.

ü Nie stwierdzono dodatkowych niesprawno ci i/lub uszkodze i/lub braków w zakresie mo liwym do ustalenia w warunkach ogl dzin tj. bez dost pu do spodu pojazdu, specjalistycznego sprz tu diagnostycznego, jazdy próbnej wykonanej w warunkach drogowych z obci eniem.

ü Rzeczoznawca podczas ogl dzin poza warsztatem nie jest w stanie stwierdzi wypadkowej przeszło ci pojazdu. W przypadku podwy szonych warto ci pomiarów powłoki lakierowej, konieczna jest ekspertyza w warunkach warsztatowych.

ü Rok produkcji pojazdu - nie weryfikowano. Przyj to w oparciu o dane przekazane przez Zleceniodawc .

- ü Niniejsza wycena nie może być publikowana w całości w jakimkolwiek dokumencie bez zgody wykonawców i bez uzgodnienia z nimi formy i treści takiej publikacji. Zakaz publikacji nie dotyczy posługiwania się wycenami w umowach cywilno-prawnych zawieranych przez zleceniodawcę i dotyczących przedmiotu.
- ü Przed odbiorem pojazdu, kupujący zobowiązany jest do konfrontacji rzeczywistego stanu z informacjami zawartymi w wycenie. Odbiór przedmiotu jest równoznaczny ze zrzeczeniem się wszelkich roszczeń, co do stanu technicznego.
- ü Nie badano poprawności i/lub budowy numerów identyfikacyjnych/seryjnych obiektu oraz nie weryfikowano prawdziwości danych obiektu.
- ü Niniejsza wycena nie może być traktowana jako gwarancja sprzedaży przedmiotu wyceny za oszacowaną wartość.
- ü W przypadku ujawnienia dodatkowych informacji dotyczących przedmiotowego pojazdu, niedostępnych w czasie wykonywania niniejszej opinii, zaprezentowane stanowisko może ulec zmianie.
- ü W opinii założono, że nie wykryto żadnych faktów, które mogłyby istotnie wpływać na wartość wycenionego pojazdu, jeżeli w opisie pojazdu nie widnieją inaczej.
- ü Rzeczoznawca nie ponosi odpowiedzialności za ewentualne błędy wynikające z przedstawionych informacji otrzymanych od użytkownika/sprzedawcy/zamawiającego wyceny, jeżeli brak podstaw do kwestionowania ich zgodności ze stanem rzeczywistym lub ustalenie stanu rzeczywistego przez rzeczoznawcę było niemożliwe lub znacznie utrudnione.
- ü Wyposażenie standardowe wg. Info - Ekspert. Rzeczoznawca nie ponosi odpowiedzialności za ewentualne błędy programu. Lista wyposażenia w wycenie ma charakter poglądowy i nie potwierdza kompletności. Aby ustalić specyfikacje fabrycznego wyposażenia należy zwrócić się do dealera.
- ü W warunkach, w jakich przeprowadzono oględziny rzeczoznawca nie miał możliwości zweryfikowania poprawności działania całego wyposażenia.
- ü Opis stanu technicznego pojazdu jest ważny na dzień oględzin. Rzeczoznawca nie bierze odpowiedzialności za zmiany stanu pojazdu wynikające z dalszej eksploatacji lub postoju (np. uszkodzenie akumulatora, powiększenie lub powstanie ognisk korozji, uszkodzenie układu hamulcowego, itp.) – zaleca się sprawdzenie daty wyceny.
- ü Jeżeli elementy jednostki napędowej, układu przeniesienia napędu itp., są rozmontowane, rzeczoznawca nie weryfikuje kompletności poszczególnych układów. Możliwość wystąpienia braków w kompletacji (np. ze względu na wykorzystanie unieruchomionego pojazdu jako „dawcy części”).
- ü Nie weryfikowano odczytanego stanu drogomierza z zapisami w urzędzeniach elektronicznych pojazdu. Rzeczoznawca nie dokonuje oceny autentyczności przebiegu.
- ü W przypadku pojazdów z niesprawnym akumulatorem lub bez niego - podłączenie sprawnego akumulatora nie gwarantuje sprawności technicznej pojazdu. W związku z tym przyjmuje się, że stan techniczny pojazdu jest nieznanym, istnieje ryzyko ujawnienia wad ukrytych i dodatkowych uszkodzeń.
- ü Nie weryfikowano gwarancji, statusu pakietów serwisowych i kompletności w zakresie osprzętu dodatkowego, z którym przedmiot był zamówiony.

*Dokument wystawiony elektronicznie, ważny bez podpisu*

## DOKUMENTACJA FOTOGRAFICZNA



Fot. nr 1



Fot. nr 2



Fot. nr 3



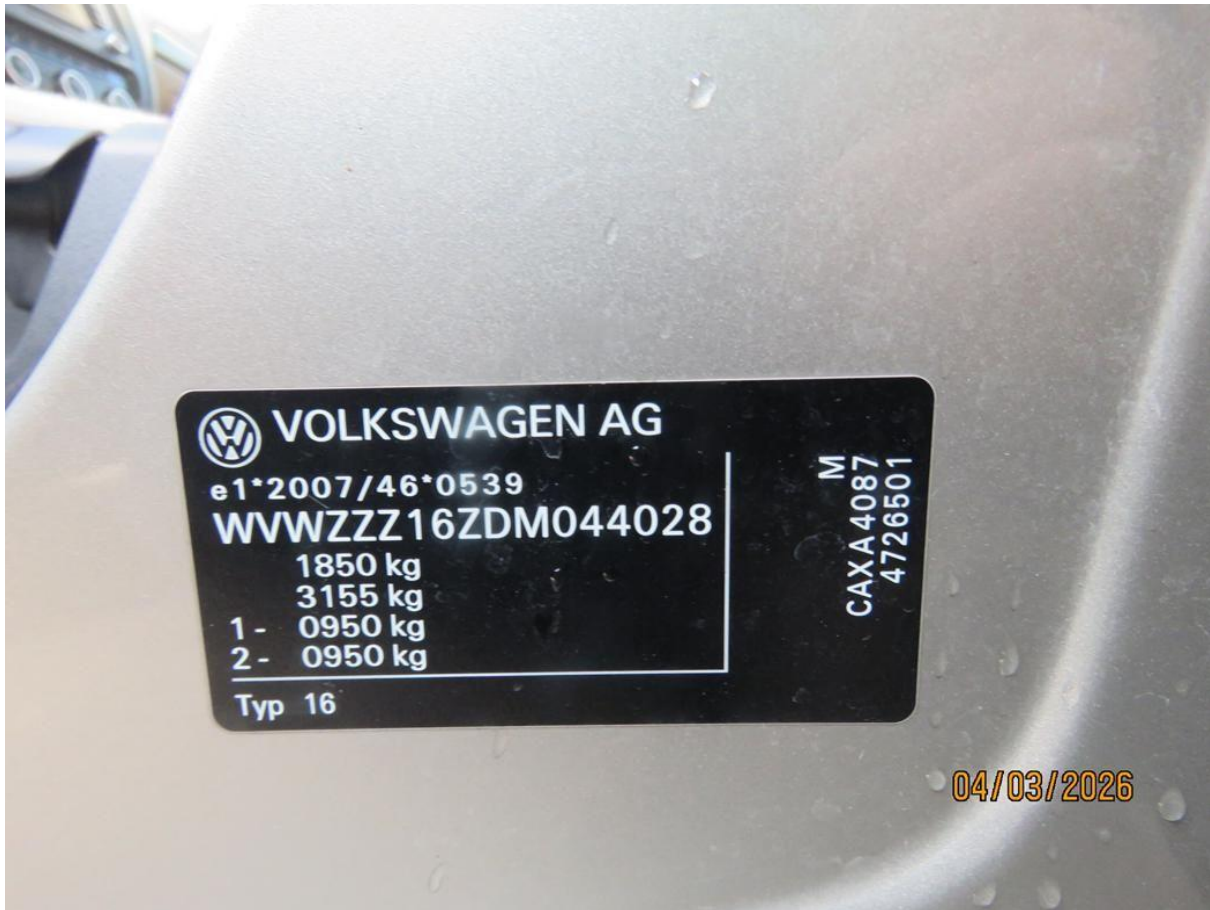
Fot. nr 4



Fot. nr 5



Fot. nr 6



Fot. nr 7



Fot. nr 8



Fot. nr 9



Fot. nr 10



Fot. nr 11



Fot. nr 12



Fot. nr 13



Fot. nr 14



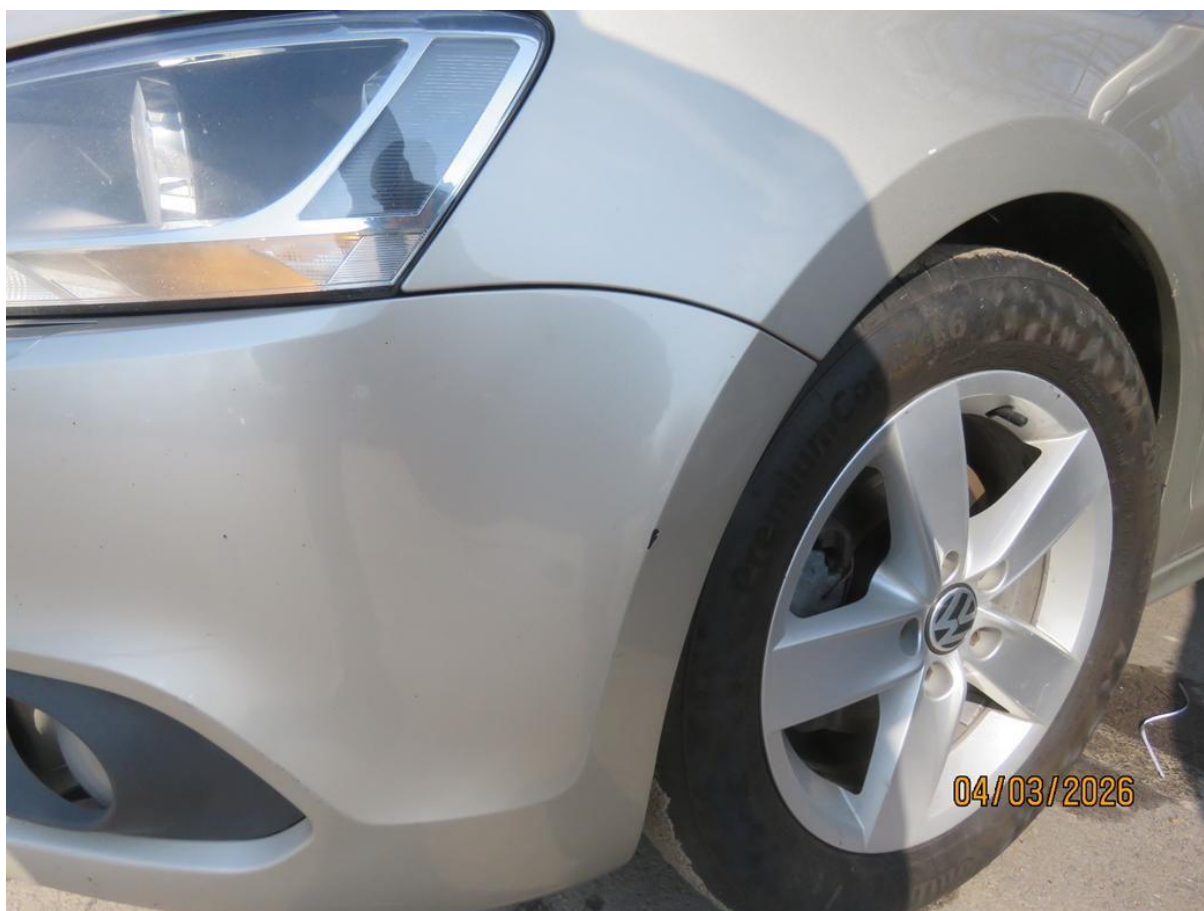
Fot. nr 15



Fot. nr 16



Fot. nr 17



Fot. nr 18



Fot. nr 19



Fot. nr 20



Fot. nr 21



Fot. nr 22



Fot. nr 23



Fot. nr 24

Dokument wystawiony elektronicznie, wa ny bez podpisu