

Nr zlecenia: 08/04/03/2026/CarArena STANDARD

z dnia: 2026/03/04

Zleceniodawca:

CARARENA - Aukcje Samochodowe
ul. Budowlanych 7
62-081 Baranowo

Rzeczoznawca:

Albert Kalu ny/zatw. Pion Weryfikacyjny eRzeczoznawcy



Wycena wartości

Zadanie: Ocena stanu technicznego i określenie wartości rynkowej pojazdu

DANE IDENTYFIKACYJNE POJAZDU		Dane: [O] III-2026
Rodzaj pojazdu:	Samochód osobowy	VIN: T M B C F 7 3 T 3 F 9 0 1 9 6 1 1
Marka:	SKODA	Nr rejestracyjny: WKZ11WJ
Model pojazdu:	Superb II 2.0 TDI-CR MR`14 E5	Nr Info-Ekspert: 034-02471
Wersja:	Laurin & Klement 4x4 DSG	Rok produkcji: 2014
Wskaźnik drogowy	441767 km	
Data pierwszej rejestracji	2014/09/16	
Data wykonania badania technicznego	2026/10/24	
Rodzaj nadwozia	sedan 4 drzwiowy	
Dopuszczalna masa całkowita	2197 kg*	
Jednostka napędowa	z zapłonem samoczynnym	
Pojemność / Moc silnika	1968 ccm / 125kW (170KM)	
Doładowanie	Turbosp. z chłodn. powietrza	
Liczba cylindrów / Układ cylindrów / Liczba zaworów	4 / rz dowy / 16	
Rodzaj skrzyni biegów	automatyczna	
Rodzaj napędu	4x4	
Kolor powłoki lakierowej, (rodzaj lakieru)	Czarny 2-warstwowy z efektem metalicznym	

WYPOSAŻENIE STANDARDOWE	
L.p.	Nazwa elementu wyposażenia
1	ABS - system zapobiegający blokowaniu kół
2	Antena radiowa podwójna
3	Blokada mechanizmu różnicowego centralnego elektroniczna EDL
4	Czujnik deszczu
28	Schówek na okulary
29	Siatki mocujące bagaż 4 szt.
30	Spryskiwacze reflektorów
31	Spryskiwacze szyby przedniej podgrzewane

5	Czujniki parkowania - przód	32	SUNSET
6	Czujniki parkowania - tył	33	System bezkluczykowej obsługi samochodu - Kessy
7	Dywaniki Lounge Step	34	System DSR
8	Filtr p/pyłkowy	35	System dystrybucji siły hamowania elektroniczny EBV
9	Fotel kierowcy z regulacją odcinka l d wiowego	36	System elektronicznej kontroli toru jazdy ESP
10	Fotel kierowcy z regulacją wysokości	37	System kontroli ciśnienia w oponach
11	Fotel pasażera z regulacją odcinka l d wiowego	38	System Light Assist
12	Fotel pasażera z regulacją wysokości	39	System nawigacji satelitarnej Columbus
13	Głośniki 8 szt.	40	System p/porozgowy MSR
14	Immobilizer	41	System p/porozgowy przy przyspieszaniu ASR
15	Klimatyzacja automatyczna Climatronic 2 strefowa	42	System przeciwwkolizyjny Active City Stop (ACS)
16	Kość ułożenia układu wydechowego chromowana	43	System wspomagania nagłego hamowania
17	Kurtyny powietrzne boczne	44	Wiatła tylne LED
18	Lusterko wewnętrzne trzecie ciemniane automatycznie	45	Tapicerka łóżkowa ze skóry naturalnej i ekologicznej
19	Oparcie siedzenia tylnych dzielone asymetrycznie	46	Tarcze kół aluminiowe 7,5Jx18
20	Pakiet Chrom	47	Tempomat
21	Parasol	48	Wykończenie wnętrza Piano
22	Podłokietnik przedni z wyświetlaczem temperatury i zegarem	49	Wyświetlacz Maxi-DOT
23	Poduszka powietrzna kierowcy	50	Zagłówki siedzenia tylnych regulowane
24	Poduszka powietrzna kolanowa kierowcy	51	Zamek centralny zdalnie sterowany
25	Poduszka powietrzna pasażera z możliwością odciążenia	52	Zestaw naprawczy opon
26	Poduszki powietrzne boczne przednie	53	Złotce "AUX"
27	Reflektory bi-ksenonowe z funkcją adaptacji wiatła AFS		

L.p. Nazwa pakietu / elementu pakietu wyposażenia standardowego

- 1 Fotele przednie i tylne podgrzewane
 - Fotel kierowcy podgrzewany
 - Siedzenia tylne podgrzewane
 - Fotel pasażera podgrzewany
- 2 Kierownica wielofunkcyjna 4-ramienna pokryta skórą
 - Sterowanie radiem w kierownicy
 - Sterowanie telefonem w kierownicy
- 3 Lusterka zewnętrzne trzecie pakiet
 - Lusterka zewnętrzne trzecie składane elektrycznie
 - Lusterka zewnętrzne trzecie regulowane elektrycznie
 - Lusterka zewnętrzne trzecie podgrzewane elektrycznie
 - Lusterka zewnętrzne trzecie z pamięcią położenia
 - Lusterka zewnętrzne trzecie ciemniane automatycznie
- 4 Pakiet Fotele
 - Fotel kierowcy regulowany elektrycznie
 - Fotel kierowcy z pamięcią położenia
 - Fotel pasażera regulowany elektrycznie
 - Oświetlenie podłogi
- 5 Przygotowanie pod telefon GSM II
 - Wyświetlacz Maxi-DOT
 - System Bluetooth
- 6 Reflektory przednie z doświetlaniem łuków wiatła przednie
 - System doświetlania zakrętów
- 7 Sound System
 - Głośniki 10 szt.
 - Korektor cyfrowy
- 8 Szyby przednie i tylne regulowane elektrycznie
 - Szyby przednie regulowane elektrycznie
 - Szyby tylne regulowane elektrycznie

WYPOSA ENIE DODATKOWE**L.p. Nazwa elementu wyposażenia**

1 Lakier metalizowany

OPIS ZAMONTOWANEGO W POJE DZIE OGUMIENIA

Koło	Marka, typ	Bieżnik [mm]
Przednie lewe:	*CONTINENTAL 205/55 R16 91H	5,0
Przednie prawe:	*CONTINENTAL 205/55 R16 91H	5,0
Tylne lewe:	*CONTINENTAL 205/55 R16 91H	5,0
Tylne prawe:	*CONTINENTAL 205/55 R16 91H	5,0

KOREKTY WARTO CI POJAZDU

KOREKTA ZA PIERWSZ REJESTRACJ	(+)
KOREKTA ZA WYPOSA ENIE	(+)
KOREKTA ZA PRZEBIEG	(-)
KOREKTY RÓ NE:	
Zadana szacunkowa korekta z tytułu wcześniejszych napraw	(-)
Stan utrzymania i dbałość o pojazd	(-)
KOREKTY RÓ NE RAZEM	(-)
KOREKTA ZA OGUMIENIE	(-)

UWAGI RZECZOZNAWCY DOTYCZ CE WYCENYPojazd zweryfikowany w bazie danych historiapojazdu.gov.pl

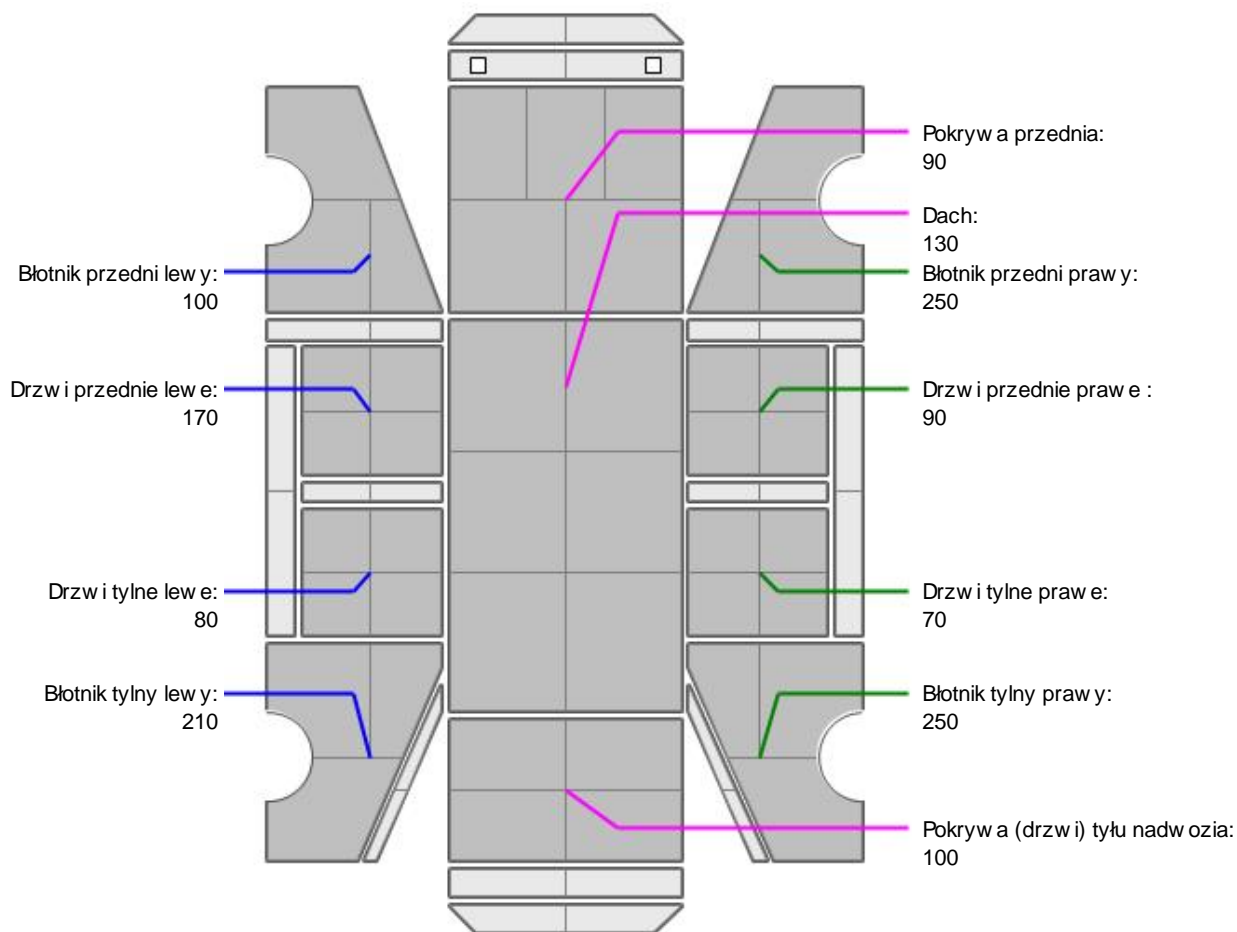
Oględziny wykonał: Marcin Sułkowski

Wycena wykonana: Albert Kalu ny

OPIS STANU TECHNICZNEGO ZESPOŁÓW POJAZDU**KABINA KIEROWCY - Szkielet i poszycia zewnętrzne**

L.p.	Nazwa elementu	L / P	Rodzaj uszkodzenia	Opis	Fot. nr
1	Drzwi boczne przednie	L	Starcia powłoki lakierowej, lada nieprofesjonalnej naprawy		
2	Drzwi boczne tylne	L	Odpryski powłoki lakierowej z miejscow korozji blachy, zarysowania		
3	Błotnik tylny	P	Zarysowania powłoki lakierowej		

Na pozostałych elementach obłachowania bryły nadwozia stwierdzono również typowe dla jego okresu eksploatacji uszkodzenia powłoki lakierowej (zarysowania, odpryski, itp.)


KABINA KIEROWCY – Opis powłoki lakierowej


L.p.	Nazwa elementu	L / P	Grubość powłoki [µm]	Opis
1	Pokrywa przednia		90	
2	Dach		130	
3	Błotnik przedni	L	100	
4	Drzwi przednie	L	170	
5	Drzwi tylne	L	80	
6	Błotnik tylny	L	210	
7	Błotnik przedni	P	250	
8	Drzwi przednie	P	90	
9	Drzwi tylne	P	70	
10	Błotnik tylny	P	250	
11	Pokrywa (drzwi) tyłu nadwozia		100	

Podane przedziały grubości powłoki lakierowej poszczególnych elementów dotyczą wyłącznie punktów pomiarowych, tj. trzech wybranych miejsc na danym elemencie nadwozia. Nie oznacza to, że w pozostałych obszarach danego elementu grubość powłoki jest jednakowa ani że nie może wykraczać poza wskazane zakresy. Pomiary wykonano urządzeniem bezdźwiękowym w posiadaniu rzeczoznawcy. Pomiar wykonany innym przyrządem może się różnić.

**WYPOSA ENIE ZEWN TRZNE**

L.p.	Nazwa elementu	L / P	Rodzaj uszkodzenia	Opis	Fot. nr
1	Zderzak tylny		Zarysowania		

**KABINA KIEROWCY – Wyposa enie wewn trzne**

Na pozostałych elementach oblachowania bryły nadwozia stwierdzono również typowe dla jego okresu eksploatacji uszkodzenia powłoki lakierowej (zarysowania, odpryski, itp.)

JAZDA KONTROLNA

1	Gło no pracy silnika	BEZ UWAG
2	Praca układu kierowniczego	BEZ UWAG
3	Gło no (stuki) zawieszenia	BEZ UWAG
4	Skuteczno hamulca zasadniczego	BEZ UWAG
5	Skuteczno hamulca pomocniczego	BEZ UWAG
6	Działanie drogom. i szybko ciomierza	BEZ UWAG
7	Wska nik temperatury silnika	BEZ UWAG

Próba ruchowa przeprowadzona na zimnym silniku w warunkach parkingowych z pr dok ci do 15km/h.

Zastrze enia ograniczaj ce opini .

ü Zawarte w niniejszej Wycenie/Raporcie informacje (w tym dotycz ce wyposa enia) słu jedynie ogólnym celom informacyjnym. Wycena/Raport nie mo e by zatem traktowana jako oferta w rozumieniu przepisów Kodeksu Cywilnego oraz opisu towaru ani zapewnienia w rozumieniu art. 4 Ustawy z dnia 27 lipca 2002 roku o szczególnych warunkach sprzeda y konsumenckiej.

ü Wycena/Raport została sporz dzone w celu ustalenia istnienia albo nieistnienia uszkodze nieakceptowalnych po zako czeniu umowy korzystania z samochodu lub innych okoliczno ci uzgodnionych w zleceniu. Wycena/Raport nie obejmuje typowych uszkodze wynikaj cych z eksploatacji samochodu oraz jego standardowego zu ycia.

ü Je li chcesz traktowa ten dokument jako ródło wiedzy o samochodzie przy jego zakupie, czynisz to na własną odpowiedzialno . eRzeczoznawcy sp.j. nie ponosi odpowiedzialno ci za takie u ycie tej Wyceny/Raporu

ü Niniejsza wycena słu y wył cznie do oszacowania warto ci rynkowej przedmiotu wyceny i nie mo e by wykorzystywana do adnego innego celu, ni wymieniony powy ej. W szczególno ci wycena nie mo e stanowi podstawy do oceny cech i stanu wycenianego obiektu przy jego zakupie.

ü Rzeczoznawca nie bierze na siebie odpowiedzialno ci za wady ukryte (prawne i fizyczne) oraz ewentualne skutki wynikaj ce z dalszego u ytkowania przedmiotu wyceny, a tak e za skutki wykorzystania samej wyceny.

ü Powy sza wycena nie jest ekspertyz stanu technicznego przedmiotu wyceny i za tak nie mo e by uznawana, w szczególno ci nie mo e by traktowana jako gwarancja sprzeda y przedmiotu wyceny za oszacowan warto .

ü Wycen przeprowadzono w oparciu o dostarczon dokumentacj oraz badanie organoleptyczne wycenianego obiektu. Nie prowadzono bada diagnostycznych oraz weryfikacji warsztatowej przedmiotu wyceny.

ü Nie stwierdzono dodatkowych niesprawno ci i/lub uszkodze i/lub braków w zakresie mo liwym do ustalenia w warunkach ogl dzin tj. bez dost pu do spodu pojazdu, specjalistycznego sprz tu diagnostycznego, jazdy próbnej wykonanej w warunkach drogowych z obci eniem.

ü Rzeczoznawca podczas ogl dzin poza warsztatem nie jest w stanie stwierdzi wypadkowej przeszło ci pojazdu. W przypadku podwy szonych warto ci pomiarów powłoki lakierowej, konieczna jest ekspertyza w warunkach warsztatowych.

ü Rok produkcji pojazdu - nie weryfikowano. Przyj to w oparciu o dane przekazane przez Zleceniodawc .

ü Niniejsza wycena nie mo e by publikowana w cało ci w jakimkolwiek dokumencie bez zgody wykonawców i bez

uzgodnienia z nimi formy i treść takiej publikacji. Zakaz publikacji nie dotyczy posługiwania się wycenami w umowach cywilno-prawnych zawieranych przez zleceniodawcę i dotyczących przedmiotu

ü Przed odbiorem pojazdu, kupujący zobowiązany jest do konfrontacji rzeczywistego stanu z informacjami zawartymi w wycenie. Odbiór przedmiotu jest równoznaczny ze zrzeczeniem się wszelkich roszczeń, co do stanu technicznego.

ü Nie badano poprawności i/lub budowy numerów identyfikacyjnych/seryjnych obiektu oraz nie weryfikowano prawdziwości danych obiektu.

ü Niniejsza wycena nie może być traktowana jako gwarancja sprzedaży przedmiotu wyceny za oszacowaną wartość.

ü W przypadku ujawnienia dodatkowych informacji dotyczących przedmiotowego pojazdu, niedostępnych w czasie wykonywania niniejszej opinii, zaprezentowane stanowisko może ulec zmianie.

ü W opinii założono, że nie wykryto żadnych faktów, które mogłyby istotnie wpływać na wartość wycenionego pojazdu, jeżeli w opisie pojazdu nie widnieje inaczej.

ü Rzeczoznawca nie ponosi odpowiedzialności za ewentualne błędy wynikające z przedstawionych informacji otrzymanych od użytkownika/sprzedawcy/zamawiającego wyceny, jeżeli brak podstaw do kwestionowania ich zgodnie ze stanem rzeczywistym lub ustalenie stanu rzeczywistego przez rzeczoznawcę było niemożliwe lub znacznie utrudnione.

ü Wyposażenie standardowe wg. Info - Ekspert. Rzeczoznawca nie ponosi odpowiedzialności za ewentualne błędy programu. Lista wyposażenia w wycenie ma charakter poglądowy i nie potwierdza kompletności. Aby ustalić specyfikacje fabryczne wyposażenia należy zwrócić się do dealera.

ü W warunkach, w jakich przeprowadzono oględziny rzeczoznawca nie miał możliwości zweryfikowania poprawności działania całego wyposażenia.

ü Opis stanu technicznego pojazdu jest ważny na dzień oględzin. Rzeczoznawca nie bierze odpowiedzialności za zmiany stanu pojazdu wynikające z dalszej eksploatacji lub postoju (np. uszkodzenie akumulatora, powłoki lub powstanie ognisk korozji, uszkodzenie układu hamulcowego, itp.) – zaleca się sprawdzenie daty wyceny

ü Jeżeli elementy jednostki napędowej, układu przeniesienia napędu itp., są rozmontowane, rzeczoznawca nie weryfikuje kompletności poszczególnych układów. Może wystąpić braków w kompletacji (np. ze względu na wykorzystanie unieruchomionego pojazdu jako „dawcy części”).

ü Nie weryfikowano odczytanego stanu drogomierza z zapisami w urzędzeniach elektronicznych pojazdu. Rzeczoznawca nie dokonuje oceny autentyczności przebiegu.

ü W przypadku pojazdów z niesprawnym akumulatorem lub bez niego - podłączenie sprawnego akumulatora nie gwarantuje sprawności technicznej pojazdu. W związku z tym przyjmuje się, że stan techniczny pojazdu jest nieznanym, istnieje ryzyko ujawnienia wad ukrytych i dodatkowych uszkodzeń.

ü Nie weryfikowano gwarancji, statusu pakietów serwisowych i kompletności w zakresie osprzętu dodatkowego, z którym przedmiot był zamówiony.

Dokument wystawiony elektronicznie, ważny bez podpisu

DOKUMENTACJA FOTOGRAFICZNA



Fot. nr 1



Fot. nr 2



Fot. nr 3



Fot. nr 4



Fot. nr 5



Fot. nr 6



Fot. nr 7



Fot. nr 8



Fot. nr 9



Fot. nr 10



Fot. nr 11



Fot. nr 12



Fot. nr 13



Fot. nr 14



Fot. nr 15



Fot. nr 16



Fot. nr 17



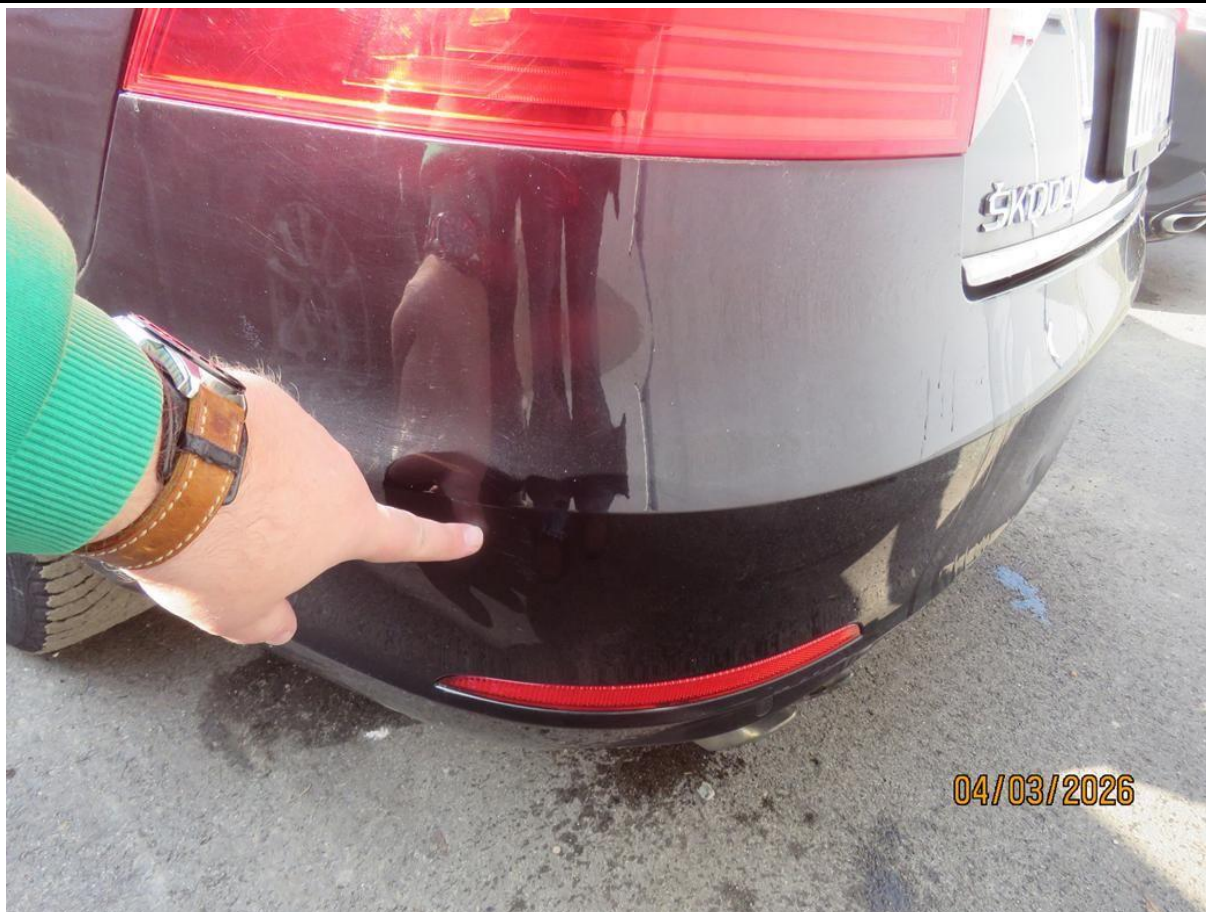
Fot. nr 18



Fot. nr 19



Fot. nr 20



Fot. nr 21



Fot. nr 22



Fot. nr 23



Fot. nr 24



Fot. nr 25

Dokument wystawiony elektronicznie, wa ny bez podpisu