

Nr zlecenia: 47/03/03/2026/CarArena STANDARD

z dnia: 2026/03/06

Zleceniodawca:

CARARENA - Aukcje Samochodowe
ul. Budowlanych 7
62-081 Baranowo

Rzeczoznawca:

Maksymilian Horyd/zatw. Pion Weryfikacyjny eRzeczoznawcy



WYCENA WARTO CI

Zadanie: Ocena stanu technicznego i określenie wartości rynkowej pojazdu

DANE IDENTYFIKACYJNE POJAZDU

Dane: [O] III-2026

Rodzaj pojazdu: Samochód osobowy	VIN: WVWZZZ3CZPE003294
Marka: VOLKSWAGEN	Nr rejestracyjny: WZ238FR
Model pojazdu: Passat B8 2.0 TDI-CR MR`20 E6d	Nr Info-Ekspert: 040-10108
Wersja: Elegance DSG	Rok produkcji: 2022

Wskazanie drogomierza	137050 km
Data pierwszej rejestracji	2022/11/21
Data wa no ci badania technicznego	2027/11/21
Rodzaj nadwozia	sedan 4 drzwiowy
Dop. masa całk.	2110 kg
Jednostka nap dowy	z zapłonem samoczynnym
Pojemno / Moc silnika	1968 ccm / 147kW (200KM)
Doładowanie	Turbosp. z chłodn. powietrza
Liczba cylindrów / Układ cylindrów / Liczba zaworów	4 / rz dowy / 16
Rodzaj skrzyni biegów	automatyczna
Rodzaj nap du	przedni (4x2)
Kolor powłoki lakierowej, (rodzaj lakieru)	Czarny 2-warstwowy z efektem metalicznym

WYPOSA ENIE STANDARDOWE

L.p.	Nazwa elementu wyposażenia	L.p.	Nazwa elementu wyposażenia
1	ABS - system zapobiegający blokowaniu kół	30	Poduszka powietrzna pasażera z możliwością odłączenia
2	Dysze spryskiwaczy podgrzewane	31	Poduszki powietrzne boczne przednie
3	Dywaniki	32	Pokrywa bagażnika otwierana elektrycznie
4	Fotel kierowcy z regulacją odcinka lędźwiowego elektrycznie	33	Reflektory LED
5	Fotele przednie komfortowe	34	Schówek chłodzony
6	Gniazdo 12V	35	Schówek dodatkowy w konsoli centralnej
7	Gniazdo 12V w bagażniku	36	System bezkluczykowego uruchamiania

8	Hamulec postojowy automatyczny	37	pojazdu Keyless Go
9	Hamulec wielokolizyjny	38	System elektronicznej kontroli toru jazdy ESP
10	Immobilizer	39	System ochrony pasa erów aktywny "PreCrash"
11	Kierunkowskazy LED	40	System ostrzegania o zm czeniu kierowcy
12	Kieszenie w oparciach foteli przednich	41	System p/po lizgowy MSR
13	Klimatyzacja automatyczna Climatronic 3 strefowa	42	System p/po lizgowy przy przyspieszaniu ASR
14	Kolumna kierownicy z regulacj wysoko ci i gł boko ci	43	System rekuperacji - odzyskiwania energii podczas hamowania
15	Komputer pokładowy Premium z kolorowym wy wietlaczem	44	System stabilizacji toru jazdy przyczepy TSA
16	Kurtyny powietrzne boczne	45	System Start/Stop
17	Lusterka zewn trzne podgrzewane elektrycznie	46	System sygnalizacji spadku ci nienia w oponach
18	Lusterka zewn trzne regulowane elektrycznie	47	System wyboru profilu jazdy
19	Lusterka zewn trzne składane elektrycznie	48	Szyby atermiczne
20	Lusterka zewn trzne w kolorze nadwozia	49	Szyby przednie regulowane elektrycznie
21	Lusterko wewn trzne ciemniane automatycznie	50	Szyby tylne regulowane elektrycznie wiatła do jazdy dziennej
22	Lusterko zewn trzne kierowcy ciemniane automatycznie	51	wiatła tylne LED
23	O wietlenie Ambiente	52	Tapicerka siedze - rodkowa cz foteli Alcantara, boczne cz ci siedze oraz górny fragment podłokietnika skóra Vienn
24	Otwór na długie przedmioty w siedzeniu tylnym	53	Tarcze kół aluminiowe 17" opony 215/55
25	Pakiet Travel assist	54	Tuner radiowy cyfrowy DAB+
26	Podłokietnik centralny przedni	55	Wspomaganie układu kierowniczego zmienne
27	Podłokietnik siedze tylnych	56	Wycieraczki z czujnikiem deszczu
28	Poduszka powietrzna kierowcy	57	Zamek centralny zdalnie sterowany
29	Poduszka powietrzna kolanowa kierowcy	58	Zderzaki w kolorze nadwozia

L.p. Nazwa pakietu / elementu pakietu wyposażenia standardowego

- 1 Audio System "Composition Colour"
Głośniki 8 szt.
Złącze "AUX"
Złącze kart SD
Radioodtwarzacz CD/MP3
Wyświetlacz 6,5" dotykowy, kolorowy
- 2 Czujniki parkowania - przód/tył
Czujniki parkowania - przód
Czujniki parkowania - tył
- 3 Fotele przednie podgrzewane
Fotel kierowcy podgrzewany
Fotel pasażera podgrzewany
- 4 Fotele przednie z regulacją wysokości
Fotel kierowcy z regulacją wysokości
Fotel pasażera z regulacją wysokości
- 5 Kierownica multifunkcyjna
Dźwignia zmiany biegów pokryta skórą
Sterowanie radiem w kierownicy
Kierownica pokryta skórą
Sterowanie komputerem pokładowym przy kierownicy
- 6 Pakiet Lusterka
Oświetlenie przestrzeni podczas wsiadania i wysiadania z samochodu
Lusterka zewnętrzne elektrycznie składane, po stronie kierowcy aut. przyciemniane i aut. opuszczane po stronie pasażera
- 7 Pakiet Zimowy
Dysze spryskiwaczy podgrzewane
Fotel kierowcy podgrzewany
Fotel pasażera podgrzewany
- 8 Siedzenia tylne dzielone i składane 60/40
Siedzenia tylne dzielone
Siedzenia tylne składane
- 9 System "Park Pilot"
Czujniki parkowania - przód

- Czujniki parkowania - tył
- System wspomagający parkowanie
- 10 wiatła p/mgielne przednie z doświetlaniem zakrętów
- wiatła p/mgielne przednie
- System do wietlania zakrętów
- 11 Tempomat aktywny z systemem ACC i Front Assist
- System ACC - automatyczna regulacja odległości
- System Front Assist

WYPOSAŻENIE DODATKOWE

L.p. Nazwa elementu wyposażenia

- 1 Fotele ergoComfort klimatyzowane z funkcjami masażu i masażu po stronie kierowcy (dopłata)
 - Lusterka zewnętrzne z pamięcią położeń
 - Oświetlenie przestrzeni podczas wsiadania i wysiadania z samochodu
 - Fotel kierowcy z regulacją w 12 kierunkach elektr. oraz manualna regulacja wzdłużna siedziska, funkcja masażu, klimatyzacja, podgrzewanie
 - Fotel pasażera regulowany elektrycznie w 12 kierunkach, klimatyzowany
 - Lusterka zewnętrzne elektrycznie składane, po stronie kierowcy aut. przyciemniane i aut. opuszczane po stronie pasażera
- 2 Kierownica multifunkcyjna podgrzewana (dopłata)
 - Dwukierunkowa zmiana biegów pokryta skórą
 - Sterowanie radiem w kierownicy
 - Kierownica pokryta skórą
 - Sterowanie skrzyni biegów przy kierownicy
 - Sterowanie komputerem pokładowym przy kierownicy
- 3 Koło zapasowe pełnowymiarowe
- 4 Lakier metalizowany
- 5 Okno dachowe regulowane elektrycznie
- 6 Pakiet Premium (dopłata)
 - Autoalarm z zabezpieczeniem wnętrza i blokadą odholowania
 - System bezkluczykowego dostępu i uruchamiania pojazdu
 - System nawigacji satelitarnej "Discover Media"
 - Pokrywa bagażnika otwierana elektrycznie
 - System "We Connect Plus" dla systemów nawigacyjnych
- 7 System Rear Assist - kamera cofania
- 8 Szyba tylna i boczne szyby w drzwiach z tyłu z dodatkową powłoką zaciemniającą
- 9 Tapicerka ze skóry Nappa (8**A) (dopłata)

OPIS ZAMONTOWANEGO W POJEZDZIE OGUMIENIA

Koło	Marka, typ	Bieżnik [mm]
Przednie lewe:	GOODYEAR 215/55 R17 98V XL UG PERFORMANCE TL	6,8
Przednie prawe:	GOODYEAR 215/55 R17 98V XL UG PERFORMANCE TL	6,7
Tylne lewe:	GOODYEAR 215/55 R17 98V XL UG PERFORMANCE TL	6,1
Tylne prawe:	GOODYEAR 215/55 R17 98V XL UG PERFORMANCE TL	6,2

KOREKTY WARTOŚCI POJAZDU

KOREKTA ZA PIERWSZĄ REJESTRACJĄ	(+)
KOREKTA ZA WYPOSAŻENIE	(+)
KOREKTA ZA PRZEBIEG	(-)
KOREKTY RÓŻNE:	
Stan utrzymania i dbałość o pojazd	(-)
Regionalna sytuacja rynkowa	(-)
KOREKTY RÓŻNE RAZEM	(-)
KOREKTA ZA OGUMIENIE	(+)

UWAGI RZECZOZNAWCY DOTYCZĄCE WYCENY

Dokonano sprawdzenia historii pojazdu w bazie CEPiK.

Ogl dziny wykonał: Maksymilian Horyd

Wycena wykonana: Maksymilian Horyd

Korekta „Regionalna sytuacja rynkowa” została zadana ze względu na zauważalne różnice między cenami lokalnymi a średnimi wartościami na rynku krajowym. Odzwierciedla aktualne warunki sprzedaży w regionie oraz lokalnie atrakcyjność danego typu pojazdu.

OPIS STANU TECHNICZNEGO ZESPOŁÓW POJAZDU



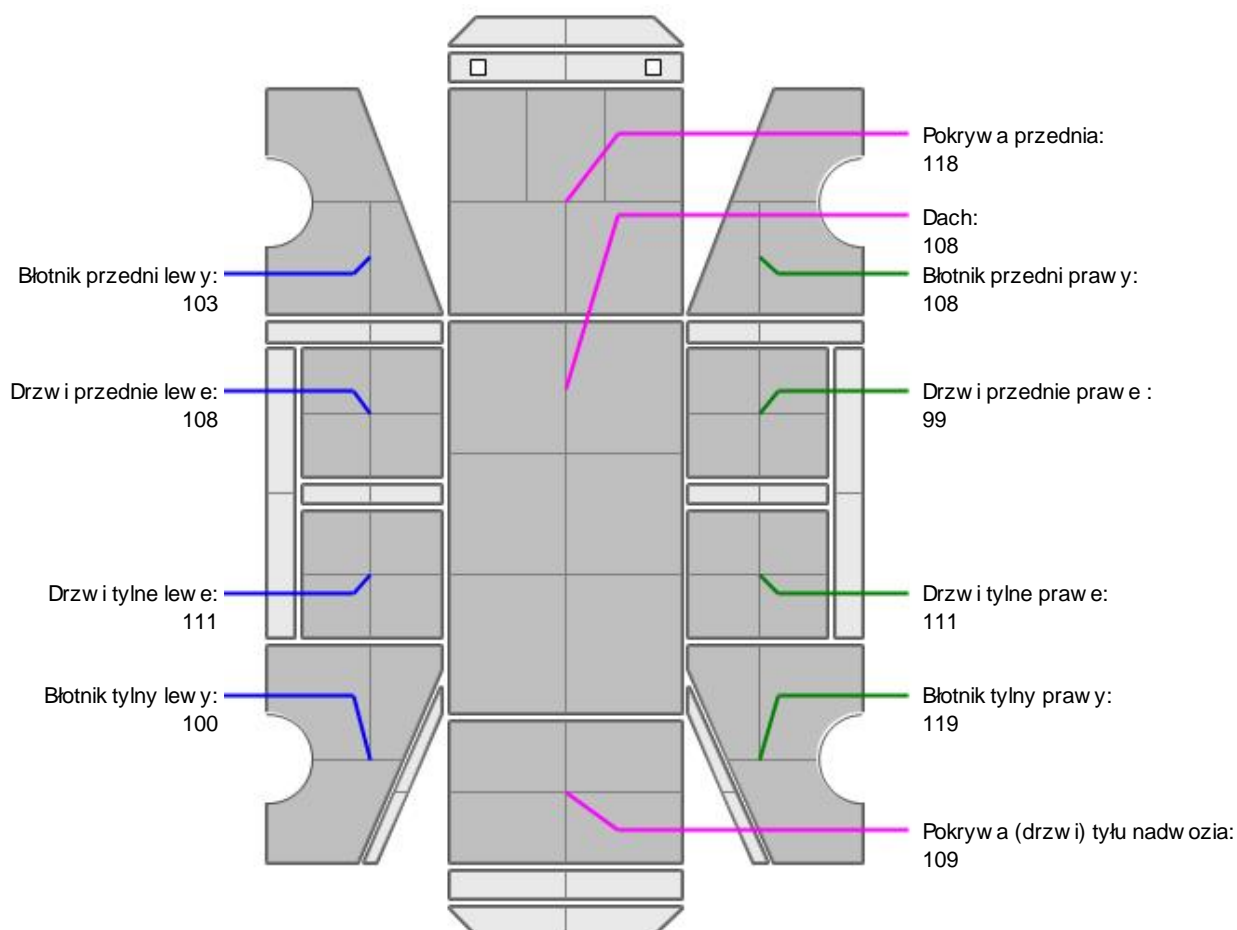
KABINA KIEROWCY - Szkielet i poszycia zewnętrzne

L.p.	Nazwa elementu	L / P	Rodzaj uszkodzenia	Opis	Fot. nr
1	Błotnik przedni	L	Odpryski powłoki lakierowej		
2	Drzwi boczne przednie	L	Odpryski powłoki lakierowej		
3	Drzwi boczne przednie	P	Zarysowania powłoki lakierowej		
4	Drzwi boczne tylne	P	Odpryski powłoki lakierowej		

Pojazd nosi typowe dla jego okresu eksploatacji uszkodzenia powłoki lakierowej (niewielkie zarysowania, odpryski itp.).

Pojazd w trakcie ogl dzin zabrudzony, mo liwo wykrycia dodatkowych uszkodze po umyciu.

Szczegółowy stan pojazdu zobrazowany w dokumentacji zdjęciowej.


KABINA KIEROWCY – Opis powłoki lakierowej


L.p.	Nazwa elementu	L / P	Grubość powłoki [μm]	Opis
1	Pokrywa przednia		118	
2	Dach		108	
3	Błotnik przedni	L	103	
4	Drzwi przednie	L	108	
5	Drzwi tylne	L	111	
6	Błotnik tylny	L	100	
7	Błotnik przedni	P	108	
8	Drzwi przednie	P	99	
9	Drzwi tylne	P	111	
10	Błotnik tylny	P	119	
11	Pokrywa (drzwi) tyłu nadwozia		109	

Podane przedziały grubości powłoki lakierowej poszczególnych elementów dotyczą wyłącznie punktów pomiarowych, tj. trzech wybranych miejsc na danym elemencie nadwozia. Nie oznacza to, że w pozostałych obszarach danego elementu grubość powłoki jest jednakowa ani że nie może wykraczać poza wskazane zakresy. Pomiary wykonano urządzeniem bezdźwiękowym w posiadaniu rzeczoznawcy. Pomiar wykonany innym przyrządem może się różnić.

**WYPOSA ENIE ZEWN TRZNE**

L.p.	Nazwa elementu	L / P	Rodzaj uszkodzenia	Opis	Fot. nr
1	Reflektor	L	Zarysowany		
2	Zderzak tylny		Zarysowany		
3	Szyba przednia		Odpryski warstwy zewn trznej		

**KABINA KIEROWCY – Wyposa enie wewn trzne**

Wn trze pojazdu nosi typowe dla jego okresu eksploatacji zabrudzenia oraz zu ycie wszystkich elementów.

**SILNIK z osprz tem, układem paliwowym i wydechowym**

Niski poziom płynu chłodniczego w zbiorniku.

**UKŁAD HAMULCOWY**

Słyszalne szuranie podczas jazdy i hamowania. Skorodowane tarcze hamulcowe.

JAZDA KONTROLNA

- | | | |
|---|--------------------------------|----------|
| 1 | Gło no pracy silnika | BEZ UWAG |
| 2 | Praca układu kierowniczego | BEZ UWAG |
| 3 | Gło no (stuki) zawieszenia | BEZ UWAG |
| 4 | Skuteczno hamulca pomocniczego | BEZ UWAG |

Próba ruchowa przeprowadzona na niewielkim dystansie, na zimnym silniku, w warunkach parkingowych, z pr dko ci do 15 km/h.

POZOSTAŁE INFORMACJE

- Pochodzenie pojazdu**
Krajowy
- Badanie poprawno ci numerów identyfikacyjnych**
Numer VIN wybity na karoserii oraz numer VIN tabliczki znamionowej zgodny z DR.
- Weryfikacja prawdziwo ci danych obiektu**
Numer VIN wybity na karoserii oraz numer VIN tabliczki znamionowej zgodny z CEPIK.
- Weryfikacja odczytanego stanu drogomierza**
Odczytany z licznika.

Zastrzeżenia ograniczające opinię

ü Zawarte w niniejszej Wycenie/Raporcie informacje (w tym dotyczące wyposażenia) służy jedynie ogólnym celom informacyjnym. Wycena/Raport nie może być zatem traktowana jako oferta w rozumieniu przepisów Kodeksu Cywilnego oraz opisu towaru ani zapewnienia w rozumieniu art. 4 Ustawy z dnia 27 lipca 2002 roku o szczególnych warunkach sprzedaży konsumenckiej.

ü Wycena/Raport została sporządzona w celu ustalenia istnienia albo nieistnienia uszkodzeń nieakceptowalnych pod kątem czerpienia korzyści z samochodu lub innych okoliczności uzgodnionych w zleceniu. Wycena/Raport nie obejmuje typowych uszkodzeń wynikających z eksploatacji samochodu oraz jego standardowego użytkowania.

ü Jeżeli chcesz traktować ten dokument jako źródło wiedzy o samochodzie przy jego zakupie, czynisz to na własną odpowiedzialność. Rzeczoznawca Sp. z o.o. nie ponosi odpowiedzialności za takie użycie tej Wyceny/Raporu.

ü Niniejsza wycena służy wyłącznie do oszacowania wartości rynkowej przedmiotu wyceny i nie może być wykorzystywana do żadnego innego celu, ni wymienionego powyżej. W szczególności wycena nie może stanowić podstawy do oceny cech i stanu wycenianego obiektu przy jego zakupie.

ü Rzeczoznawca nie bierze na siebie odpowiedzialności za wady ukryte (prawne i fizyczne) oraz ewentualne skutki wynikające z dalszego użytkowania przedmiotu wyceny, a także za skutki wykorzystania samej wyceny.

ü Powyższa wycena nie jest ekspertyzą stanu technicznego przedmiotu wyceny i za taką nie może być uznawana, w szczególności nie może być traktowana jako gwarancja sprzedaży przedmiotu wyceny za oszacowaną wartość.

ü Wycenę przeprowadzono w oparciu o dostarczoną dokumentację oraz badanie organoleptyczne wycenianego obiektu. Nie prowadzono badań diagnostycznych oraz weryfikacji warsztatowej przedmiotu wyceny.

ü Nie stwierdzono dodatkowych niesprawności i/lub uszkodzeń i/lub braków w zakresie możliwym do ustalenia w warunkach oględzin tj. bez dostępu do spodu pojazdu, specjalistycznego sprzętu diagnostycznego, jazdy próbnej wykonanej w warunkach drogowych z obciążeniem.

ü Rzeczoznawca podczas oględzin poza warsztatem nie jest w stanie stwierdzić wypadkowej przeszłości pojazdu. W przypadku podwyższonych wartości pomiarów powłoki lakierowej, konieczna jest ekspertyza w warunkach warsztatowych.

ü Rok produkcji pojazdu - nie weryfikowano. Przyjeto w oparciu o dane przekazane przez Zleceniodawcę.

ü Niniejsza wycena nie może być publikowana w całości w jakimkolwiek dokumencie bez zgody wykonawców i bez uzgodnienia z nimi formy i treści takiej publikacji. Zakaz publikacji nie dotyczy posługiwania się wyceną w umowach cywilno-prawnych zawieranych przez zleceniodawcę i dotyczących przedmiotu.

ü Przed odbiorem pojazdu, kupujący zobowiązany jest do konfrontacji rzeczywistego stanu z informacjami zawartymi w wycenie. Odbiór przedmiotu jest równoznaczny ze zrzeczeniem się wszelkich roszczeń, co do stanu technicznego.

ü Nie badano poprawności i/lub budowy numerów identyfikacyjnych/seryjnych obiektu oraz nie weryfikowano prawdziwości danych obiektu.

ü Niniejsza wycena nie może być traktowana jako gwarancja sprzedaży przedmiotu wyceny za oszacowaną wartość.

ü W przypadku ujawnienia dodatkowych informacji dotyczących przedmiotowego pojazdu, niedostępnych w czasie wykonywania niniejszej opinii, zaprezentowane stanowisko może ulec zmianie.

ü W opinii założono, że nie wykryto żadnych faktów, które mogłyby istotnie wpływać na wartość wycenionego pojazdu, jeżeli w opisie pojazdu nie widnieją inaczej.

ü Rzeczoznawca nie ponosi odpowiedzialności za ewentualne błędy wynikające z przedstawionych informacji otrzymanych od użytkownika/sprzedawcy/zamawiającego wycenę, jeżeli brak podstaw do kwestionowania ich zgodnie ze stanem rzeczywistym lub jeżeli ustalenie stanu rzeczywistego przez rzeczoznawcę było niemożliwe lub znacznie utrudnione.

ü Wyposażenie standardowe wg. Info - Ekspert. Rzeczoznawca nie ponosi odpowiedzialności za ewentualne błędy programu. Lista wyposażenia w wycenie ma charakter poglądowy i nie potwierdza kompletności. Aby ustalić specyfikacje fabrycznego wyposażenia należy się do dealera.

ü W warunkach, w jakich przeprowadzono oględziny rzeczoznawca nie miał możliwości zweryfikowania poprawności działania całego wyposażenia.

ü Opis stanu technicznego pojazdu jest wa ny na dzie ogl dzin. Rzeczoznawca nie bierze odpowiedzialno ci za zmiany stanu pojazdu wynikaj ce z dalszej eksploatacji lub postoj u (np. uszkodzenie akumulatora, powi kszenie lub powstanie ognisk korozji, uszkodzenie układu hamulcowego, itp.) – zaleca si sprawdzenie daty wyceny

ü Je eli elementy jednostki nap dowej, układu przeniesienia nap du itp., s rozmontowane, rzeczoznawca nie weryfikuje kompletno ci poszczególnych układów. Mo liwo wyst pienia braków w kompletacji (np. ze wzgl du na wykorzystanie unieruchomionego pojazdu jako „dawcy cz ci”).

ü Nie weryfikowano odczytanego stanu drogomierza z zapisami w urz dzeniach elektronicznych pojazdu. Rzeczoznawca nie dokonuje oceny autentyczno ci przebiegu – oferent, powinien samodzielnie zweryfikowa wskazania, np. za po rednictwem dost pnych ródeł takich jak historia pojazdu.gov.pl

ü W przypadku pojazdów z niesprawnym akumulatorem lub bez niego - podł czenie sprawnego akumulatora nie gwarantuje sprawno ci technicznej pojazdu. W zwi zku z tym przyjmuje si i stan techniczny pojazdu jest nieznany, istnieje ryzyko ujawnienia wad ukrytych i dodatkowych uszkodze .

ü Nie weryfikowano gwarancji, statusu pakietów serwisowych i kompletno ci w zakresie osprz tu dodatkowego, z którym przedmiot był zamówiony.

Dokument wystawiony elektronicznie, wa ny bez podpisu

DOKUMENTACJA FOTOGRAFICZNA



Fot. nr 1



Fot. nr 2



Fot. nr 3



Fot. nr 4



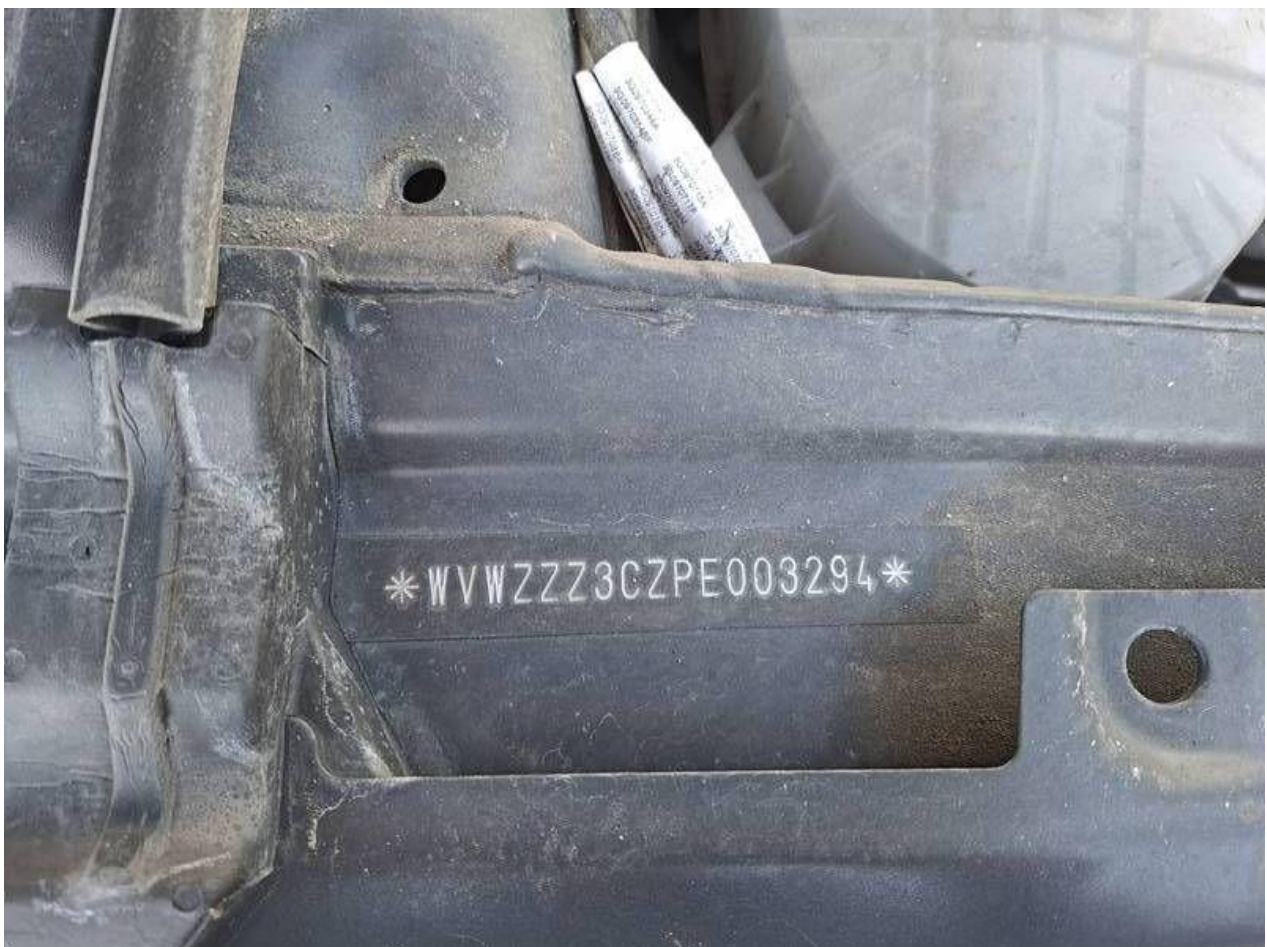
Fot. nr 5



Fot. nr 6



Fot. nr 7



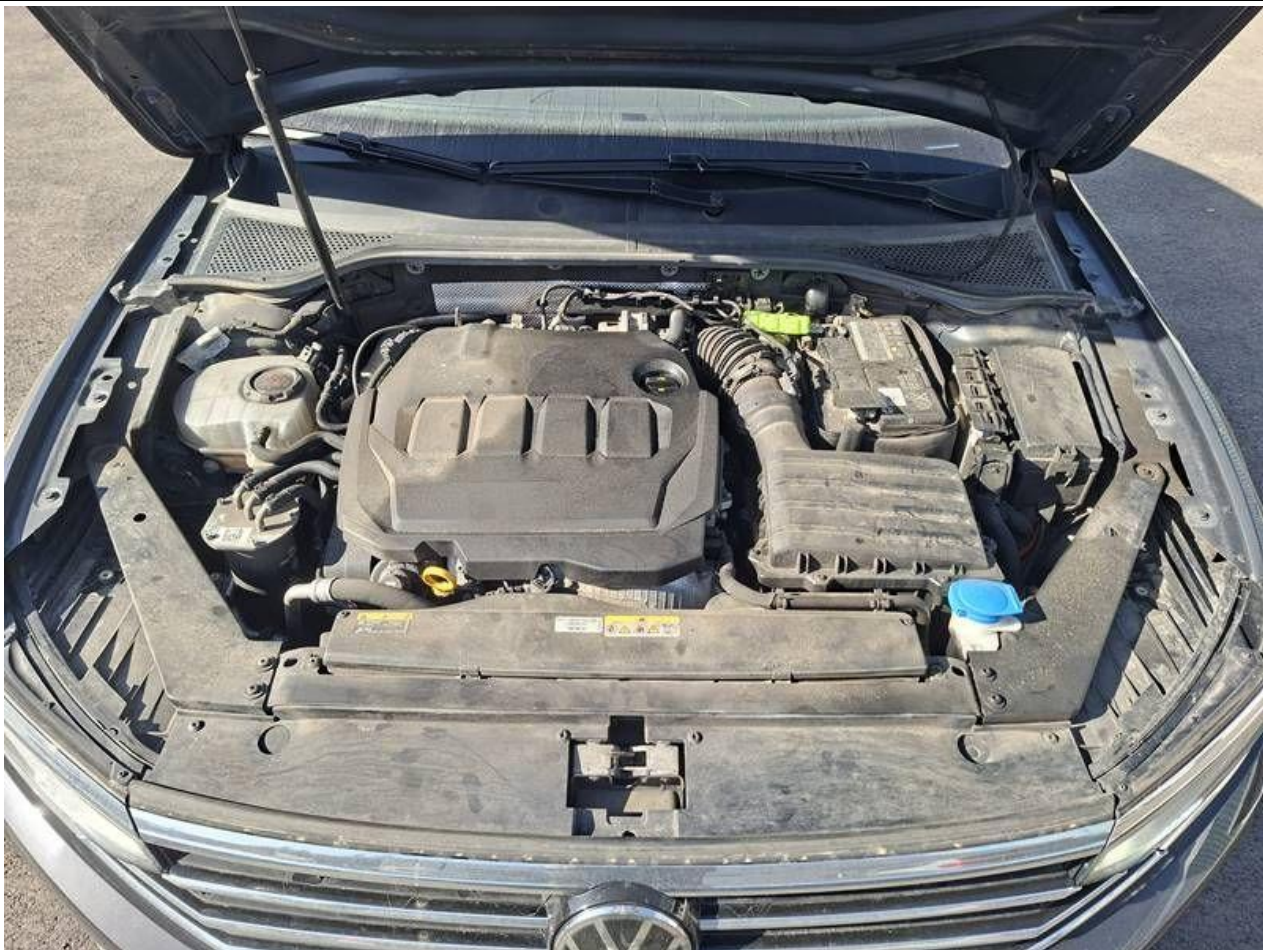
Fot. nr 8



Fot. nr 9



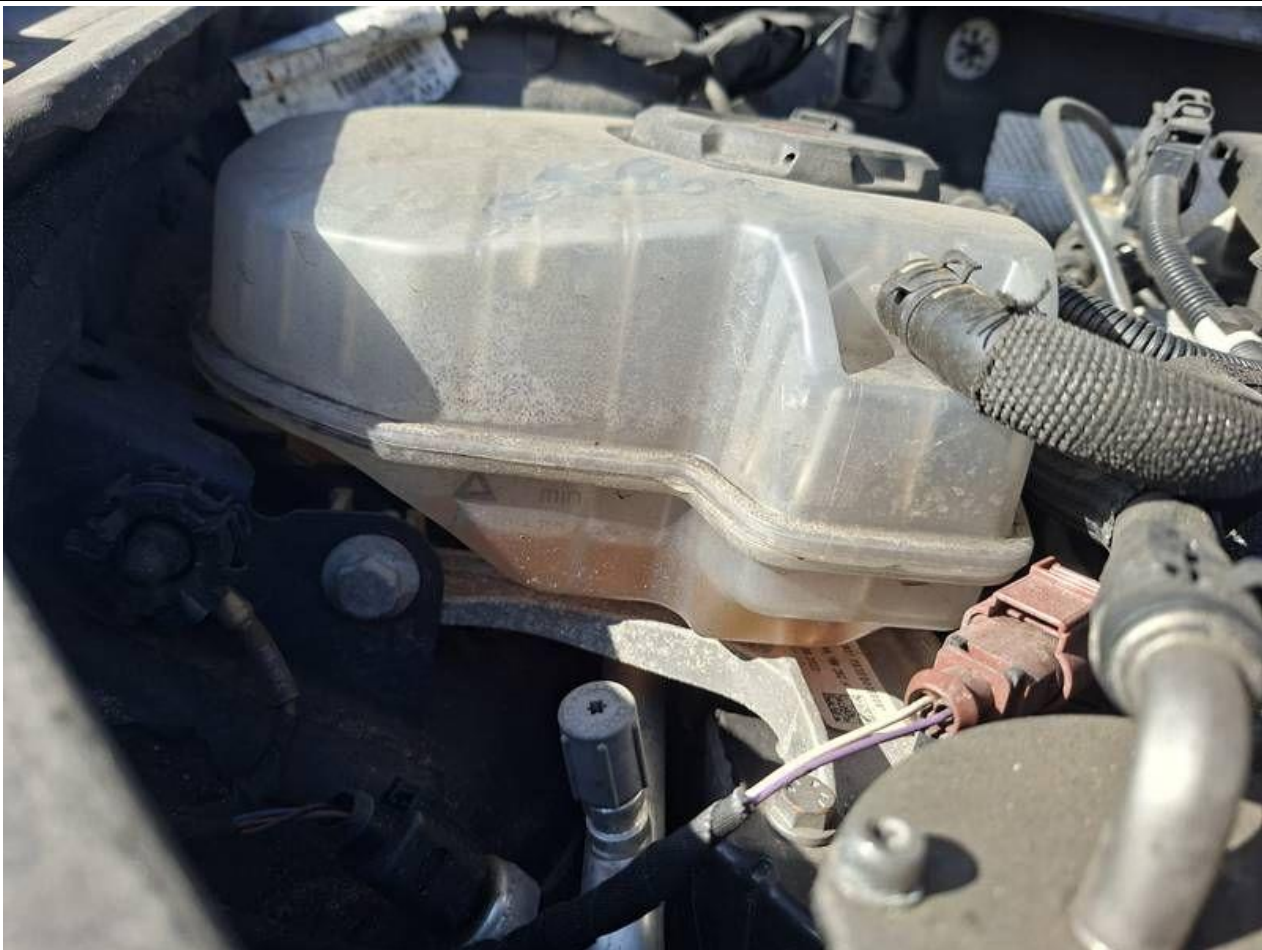
Fot. nr 10



Fot. nr 11



Fot. nr 12



Fot. nr 13



Fot. nr 14



Fot. nr 15



Fot. nr 16



Fot. nr 17



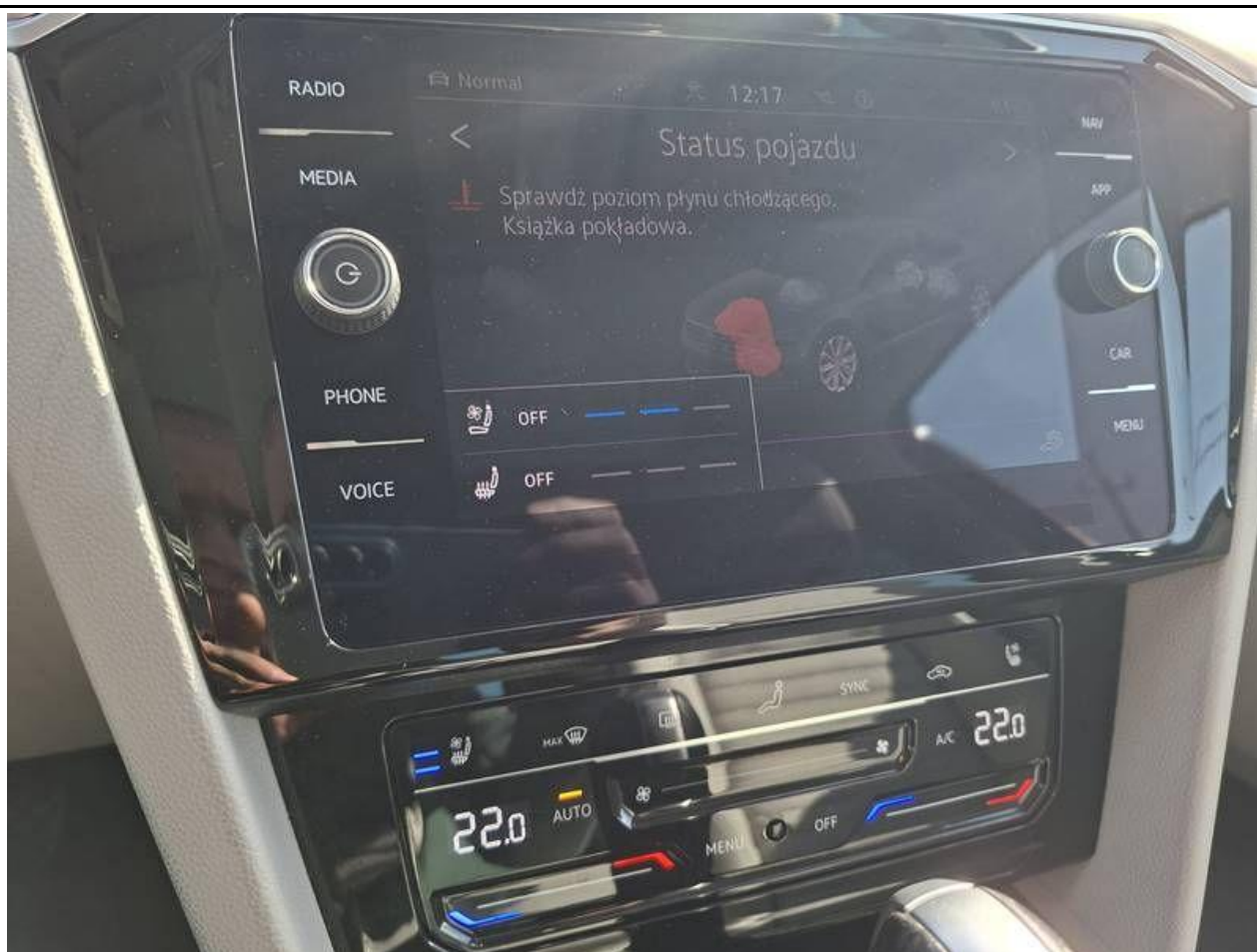
Fot. nr 18



Fot. nr 19



Fot. nr 20



Fot. nr 21



Fot. nr 22



Fot. nr 23



Fot. nr 24



Fot. nr 25



Fot. nr 26



Fot. nr 27



Fot. nr 28



Fot. nr 29



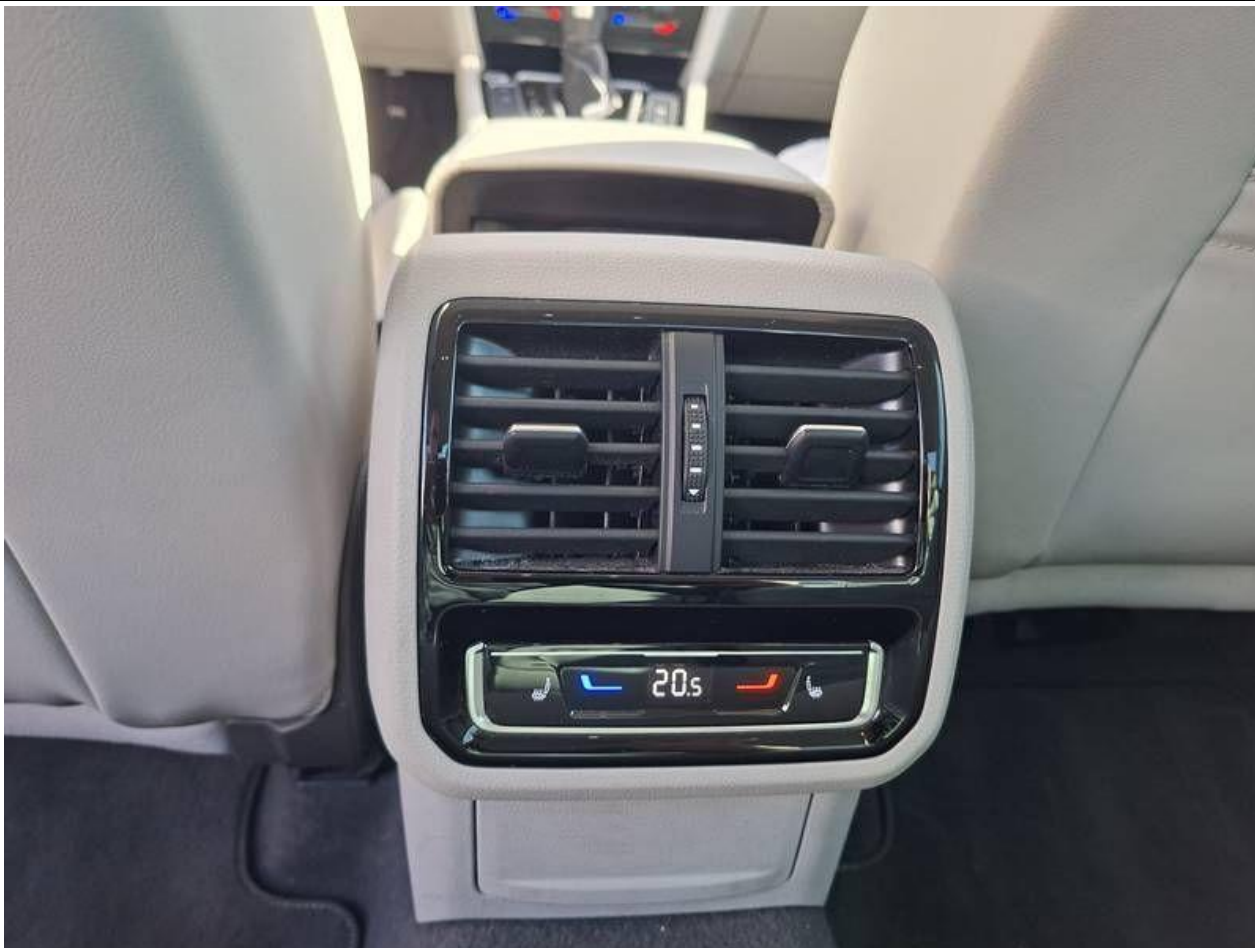
Fot. nr 30



Fot. nr 31



Fot. nr 32



Fot. nr 33



Fot. nr 34



Fot. nr 35



Fot. nr 36



Fot. nr 37



Fot. nr 38



Fot. nr 39



Fot. nr 40



Fot. nr 41



Fot. nr 42



Fot. nr 43



Fot. nr 44



Fot. nr 45



Fot. nr 46



Fot. nr 47



Fot. nr 48



Fot. nr 49



Fot. nr 50



Fot. nr 51



Fot. nr 52



Fot. nr 53



Fot. nr 54



Fot. nr 55



Fot. nr 56



Fot. nr 57



Fot. nr 58



Fot. nr 59



Fot. nr 60



Fot. nr 61



Fot. nr 62



Fot. nr 63



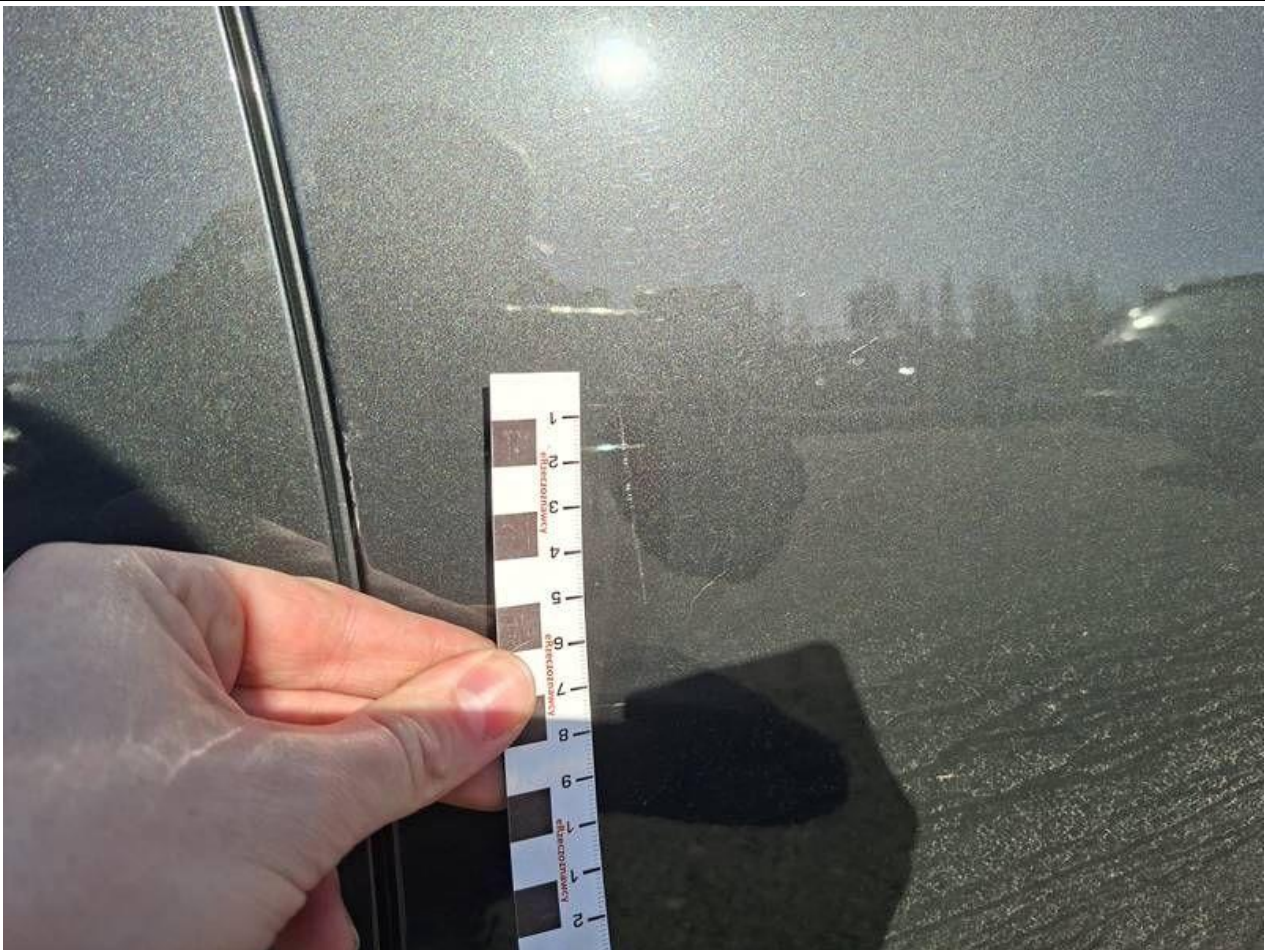
Fot. nr 64



Fot. nr 65



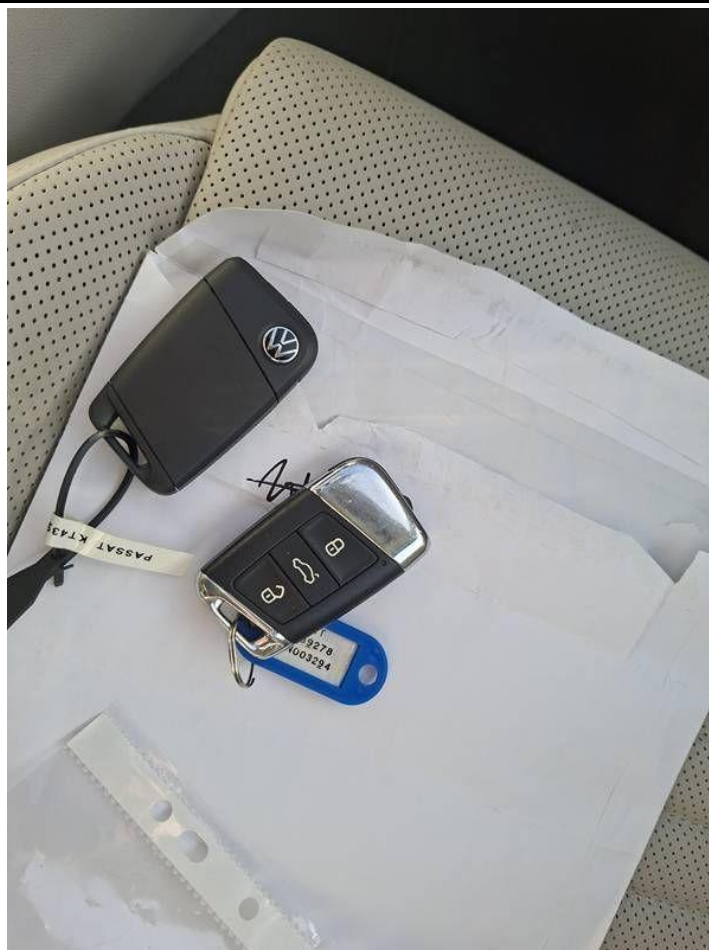
Fot. nr 66



Fot. nr 67



Fot. nr 68



Fot. nr 69



Fot. nr 70

