

Nr zlecenia: 42/03/03/2026/CarArena STANDARD

z dnia: 2026/03/05

**Zleceniodawca:**

CARARENA - Aukcje Samochodowe  
ul. Budowlanych 7  
62-081 Baranowo

**Rzeczoznawca:**

Maksymilian Horyd/zatw. Pion Weryfikacyjny eRzeczoznawcy



## WYCENA WARTO CI

Zadanie: Ocena stanu technicznego i określenie wartości rynkowej pojazdu

### DANE IDENTYFIKACYJNE POJAZDU

Dane: [O] III-2026

Rodzaj pojazdu: <b>Samochód osobowy</b>	VIN: <b>WVWZZZ3CZZNE08396</b>
Marka: <b>VOLKSWAGEN</b>	Nr rejestracyjny: <b>WZ670FR</b>
Model pojazdu: <b>Passat B8 2.0 TDI-CR MR`20 E6d</b>	Nr Info-Ekspert: <b>040-09651</b>
Wersja: <b>Business DSG</b>	Rok produkcji: <b>2022</b>

Wskazanie drogomierza	171727 km
Data pierwszej rejestracji	2022/12/01
Data wa no ci badania technicznego	2027/12/01
Rodzaj nadwozia	kombi (uniwersalne) 5 drzwiowe
Dop. masa całk.	2170 kg
Jednostka nap dowia	z zapłonem samoczynnym
Pojemno / Moc silnika	1968 ccm / 110kW (150KM)
Doładowanie	Turbosp. z chłodn. powietrza
Liczba cylindrów / Układ cylindrów / Liczba zaworów	4 / rz dowy / 16
Rodzaj skrzyni biegów	automatyczna
Rodzaj nap du	przedni (4x2)
Kolor powłoki lakierowej, (rodzaj lakieru)	Szary 2-warstwowy typu uni

### WYPOSA ENIE STANDARDOWE

L.p.	Nazwa elementu wyposażenia	L.p.	Nazwa elementu wyposażenia
1	ABS - system zapobiegający blokowaniu kół	28	Poduszki powietrzne boczne przednie
2	Dywaniki	29	Pokrywa bagażnika otwierana elektrycznie
3	Fotel kierowcy z regulacją odcinka lędźwiowego elektrycznie	30	Reflektory LED
4	Fotele przednie komfortowe	31	Schówek chłodzony
5	Gniazdo 12V	32	Schówek dodatkowy w konsoli centralnej
6	Gniazdo 12V w bagażniku	33	System bezkluczykowego uruchamiania pojazdu Keyless Go
7	Hamulec postojowy automatyczny	34	System elektronicznej kontroli toru jazdy ESP

8	Hamulec wielokolizyjny	35	System ochrony pasa erów aktywny "PreCrash"
9	Immobilizer	36	System ostrzegania o zm czeniu kierowcy
10	Kierunkowskazy LED	37	System p/po lizgowy MSR
11	Kieszenie w oparciach foteli przednich	38	System p/po lizgowy przy przyspieszaniu ASR
12	Klimatyzacja automatyczna Climatronic 3 strefowa	39	System rekuperacji - odzyskiwania energii podczas hamowania
13	Kolumna kierownicy z regulacj wysoko ci i gł boko ci	40	System stabilizacji toru jazdy przyczepy TSA
14	Komputer pokładowy Premium z kolorowym wy wietlaczem	41	System Start/Stop
15	Kurtyny powietrzne boczne	42	System sygnalizacji spadku ci nienia w oponach
16	Lusterka zewn trzne podgrzewane elektrycznie	43	Szyby atermiczne
17	Lusterka zewn trzne regulowane elektrycznie	44	Szyby przednie regulowane elektrycznie
18	Lusterka zewn trzne w kolorze nadwozia	45	Szyby tylne regulowane elektrycznie
19	Lusterko wewn trzne ciemniane automatycznie	46	wiatła do jazdy dziennej
20	Lusterko zewn trzne kierowcy ciemniane automatycznie	47	wiatła tylne LED
21	Otwór na długie przedmioty w siedzeniu tylnym	48	Tapicerka siedze Weave
22	Pakiet Travel assist	49	Tarcze kół aluminiowe 16" opony 215/60
23	Podłokietnik centralny przedni	50	Tuner radiowy cyfrowy DAB+
24	Podłokietnik siedze tylnych	51	Wspomaganie układu kierowniczego zmienne
25	Poduszka powietrzna kierowcy	52	Wycieraczki z czujnikiem deszczu
26	Poduszka powietrzna kolanowa kierowcy	53	Zamek centralny zdalnie sterowany
27	Poduszka powietrzna pasa era z mo liwo ci odł czenia	54	Zderzaki w kolorze nadwozia

#### L.p. Nazwa pakietu / elementu pakietu wyposa enia standardowego

- 1 Audio System "Composition Colour"  
Gło niki 8 szt.  
Zł cze "AUX"  
Zł cze kart SD  
Radioodtworacz CD/MP3  
Wy wietlacz 6,5" dotykowy, kolorowy
- 2 Czujniki parkowania - przód/tył  
Czujniki parkowania - przód  
Czujniki parkowania - tył
- 3 Fotele przednie z regulacj wysoko ci  
Fotel kierowcy z regulacj wysoko ci  
Fotel pasa era z regulacj wysoko ci
- 4 Kierownica multifunkcyjna  
D wignia zmiany biegów pokryta skór  
Sterowanie radiem w kierownicy  
Kierownica pokryta skór  
Sterowanie komputerem pokładowym przy kierownicy
- 5 Siedzenia tylne dzielone i składane 60/40  
Siedzenia tylne dzielone  
Siedzenia tylne składane
- 6 System "Park Pilot"  
Czujniki parkowania - przód  
Czujniki parkowania - tył  
System wspomagaj cy parkowanie
- 7 Tempomat aktywny z systemem ACC i Front Assist  
System ACC - automatyczna regulacja odległo ci  
System Front Assist

### WYPOSA ENIE DODATKOWE

#### L.p. Nazwa elementu wyposa enia

- 1 Fotele ergoComfort z funkcj pami ci i masa u po stronie kierowcy (dopłata)  
Lusterka zewn trzne z pami ci poło enia  
Fotel pasa era regulowany elektrycznie w 12 kierunkach  
O wietlenie przestrzeni podczas wsiadania i wysiadania z samochodu  
Lusterka zewn trzne elektrycznie składane, po stronie kierowcy aut. przyciemniane i aut.

- opuszczane po stronie pasa  
 Fotel kierowcy z regulacja w 12 kier elektr. oraz manualna regulacja wzdu na siedziska,  
 funkcj masa u, pami ci
- 2 Koło zapasowe pełnowymiarowe
- 3 Pakiet Zimowy  
 Dysze spryskiwaczy podgrzewane  
 Fotel kierowcy podgrzewany  
 Fotel pasa era podgrzewany
- 4 wiatła mijania i drogowe automatycznie przeł czane
- 5 wiatła p/mgienne przednie z do wietlaniem zakr tów  
 wiatła p/mgienne przednie  
 System do wietlania zakr tów

### OPIS ZAMONTOWANEGO W POJE DZIE OGUMIENIA

Koło	Marka, typ	Bieżnik [mm]
Przednie lewe:	HANKOOK 215/60 R16 99H XL W 320 I*CEPT EVO2 TL	6,0
Przednie prawe:	HANKOOK 215/60 R16 99H XL W 320 I*CEPT EVO2 TL	6,0
Tylne lewe:	HANKOOK 215/60 R16 99H XL W 320 I*CEPT EVO2 TL	6,0
Tylne prawe:	HANKOOK 215/60 R16 99H XL W 320 I*CEPT EVO2 TL	6,0

### KOREKTY WARTO CI POJAZDU

KOREKTA ZA PIERWSZ REJESTRACJ	( + )
KOREKTA ZA WYPOSA ENIE	( + )
KOREKTA ZA PRZEBIEG	( - )
KOREKTY RÓ NE:	
Stan utrzymania i dbało o pojazd	( - )
Regionalna sytuacja rynkowa	( - )
KOREKTY RÓ NE RAZEM	( - )
KOREKTA ZA OGUMIENIE	( + )

### UWAGI RZECZOZNAWCY DOTYCZ CE WYCENY

Dokonano sprawdzenia historii pojazdu w bazie CEPiK.

Ogl dziny wykonał: Maksymilian Horyd

Wycena wykonana: Maksymilian Horyd

Korekta „Regionalna sytuacja rynkowa” została zadana ze wzgl du na zauwa alne ró nice mi dzy cenami lokalnymi a rednimi warto ciami na rynku krajowym. Odzwierciedla aktualne warunki sprzeda y w regionie oraz lokaln atrakcyjno danego typu pojazdu.

### OPIS STANU TECHNICZNEGO ZESPOŁÓW POJAZDU



#### NADWOZIE - Szkielet i poszycia zewn trzne

L.p.	Nazwa elementu	L / P	Rodzaj uszkodzenia	Opis	Fot. nr
1	Błotnik przedni	P	Zarysowania powłoki lakierowej		
2	Pokrywa przednia		Odpryski powłoki lakierowej		
3	Drzwi boczne przednie	L	Zarysowania powłoki lakierowej		
4	Drzwi boczne przednie	P	Zarysowania powłoki lakierowej		
5	Drzwi boczne tylne	L	Zarysowania powłoki lakierowej		

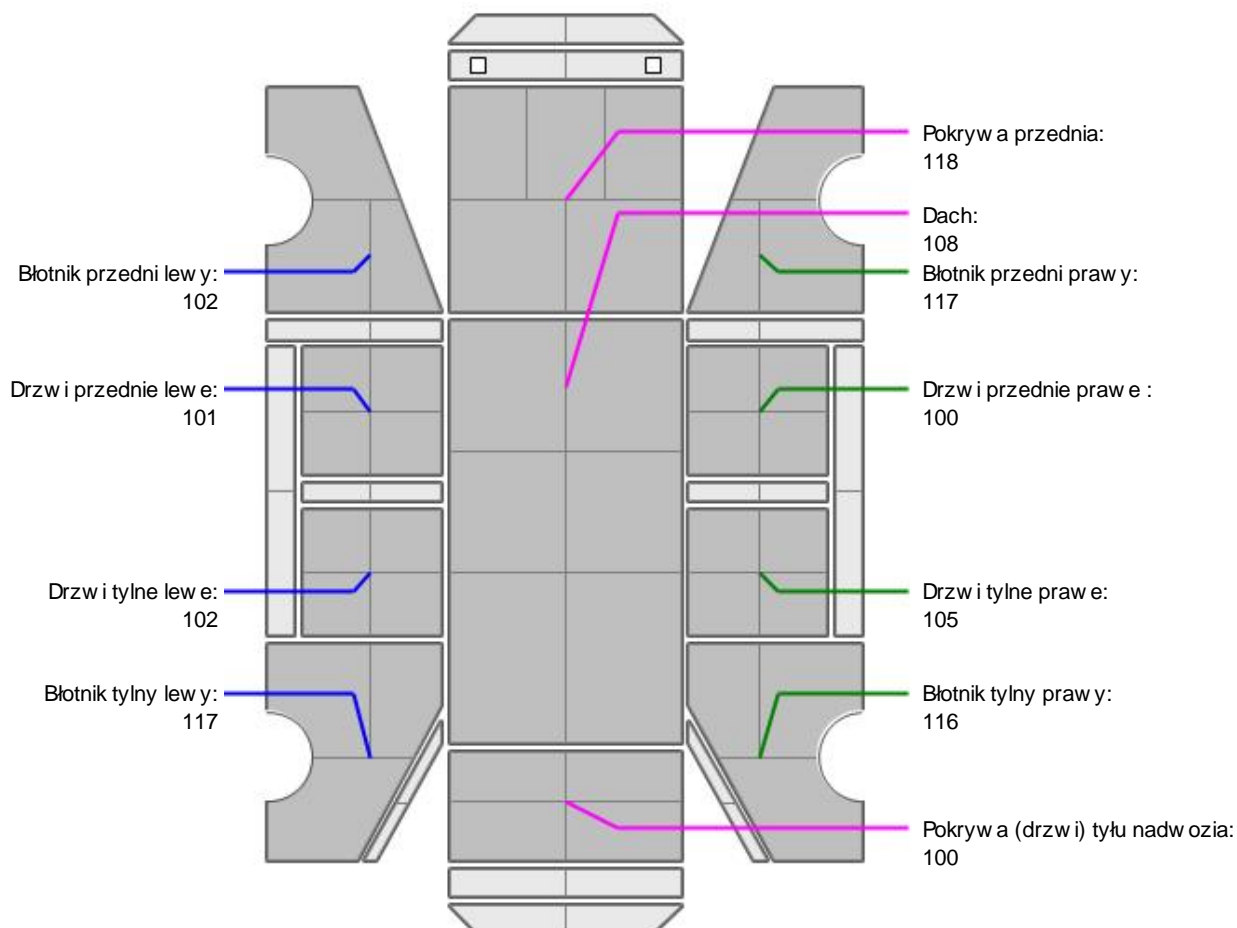
6	Drzwi boczne tylne	P	Zarysowania powłoki lakierowej		
7	Błotnik tylny	P	Starcia powłoki lakierowej		

Pojazd nosi typowe dla jego okresu eksploatacji uszkodzenia powłoki lakierowej (niewielkie zarysowania, odpryski itp.).

Pojazd w trakcie ogl. dzin zabrudzony, mo liwo wykrycia dodatkowych uszkodze po umyciu. Szczegółowy stan pojazdu zobrazowany w dokumentacji zdj ciowej.



### NADWOZIE – Opis powłoki lakierowej



L.p.	Nazwa elementu	L / P	Grubo powłoki [µm]	Opis
1	Pokrywa przednia		118	
2	Dach		108	
3	Błotnik przedni	L	102	
4	Drzwi przednie	L	101	
5	Drzwi tylne	L	102	
6	Błotnik tylny	L	117	
7	Błotnik przedni	P	117	
8	Drzwi przednie	P	100	
9	Drzwi tylne	P	105	
10	Błotnik tylny	P	116	
11	Pokrywa (drzwi) tyłu nadwozia		100	

Podane przedziały grubo ci powłoki lakierowej poszczególnych elementów dotycz wył cznie punktów pomiarowych, tj. trzech wybranych miejsc na danym elemencie nadwozia. Nie oznacza to, e w pozostałych obszarach danego elementu grubo powłoki jest jednakowa ani e nie mo e wykrocza poza wskazane zakresy. Pomiary wykonano urz dzeniem b d cym w posiadaniu rzeczoznawcy. Pomiar wykonany innym

przyrz dem mo e si ró ni .



### NADWOZIE – Wyposa enie zewn trzne

L.p.	Nazwa elementu	L / P	Rodzaj uszkodzenia	Opis	Fot. nr
1	Zderzak przedni		Starcia powłoki lakierowej, odpryski		
2	Obudowa lusterka bocznego	L	Zarysowana		
3	Zderzak tylny		Zarysowany		
4	Szyba przednia		Odpryski warstwy zewn trznej		



### NADWOZIE – Wyposa enie wewn trzne

Wn trze pojazdu nosi typowe dla jego okresu eksploatacji zabrudzenia oraz zu ycie wszystkich elementów.



### UKŁAD HAMULCOWY

Słyszalne szuranie podczas jazdy i hamowania.

## JAZDA KONTROLNA

- |   |                                |          |
|---|--------------------------------|----------|
| 1 | Gło no pracy silnika           | BEZ UWAG |
| 2 | Praca układu kierowniczego     | BEZ UWAG |
| 3 | Gło no (stuki) zawieszenia     | BEZ UWAG |
| 4 | Skuteczno hamulca pomocniczego | BEZ UWAG |

Próba ruchowa przeprowadzona na niewielkim dystansie, na zimnym silniku, w warunkach parkingowych, z pr dko ci do 15 km/h.

## POZOSTAŁE INFORMACJE

- Pochodzenie pojazdu**  
Krajowy
- Badanie poprawno ci numerów identyfikacyjnych**  
Numer VIN wybity na karoserii oraz numer VIN tabliczki znamionowej zgodny z DR.
- Weryfikacja prawdziwo ci danych obiektu**  
Numer VIN wybity na karoserii oraz numer VIN tabliczki znamionowej zgodny z CEPIK.
- Weryfikacja odczytanego stanu drogomierza**  
Odczytany z licznika.

## Zastrzeżenia ograniczające opinię

ü Zawarte w niniejszej Wycenie/Raporcie informacje (w tym dotyczące wyposażenia) służy jedynie ogólnym celom informacyjnym. Wycena/Raport nie może być zatem traktowana jako oferta w rozumieniu przepisów Kodeksu Cywilnego oraz opisu towaru ani zapewnienia w rozumieniu art. 4 Ustawy z dnia 27 lipca 2002 roku o szczególnych warunkach sprzedaży konsumenckiej.

ü Wycena/Raport została sporządzona w celu ustalenia istnienia albo nieistnienia uszkodzeń nieakceptowalnych pod kątem czenia umowy korzystania z samochodu lub innych okoliczności uzgodnionych w zleceniu. Wycena/Raport nie obejmuje typowych uszkodzeń wynikających z eksploatacji samochodu oraz jego standardowego zużycia.

ü Jeżeli chcesz traktować ten dokument jako źródło wiedzy o samochodzie przy jego zakupie, czynisz to na własną odpowiedzialność. Rzeczoznawca Sp. z o.o. nie ponosi odpowiedzialności za takie użycie tej Wyceny/Raporu.

ü Niniejsza wycena służy wyłącznie do oszacowania wartości rynkowej przedmiotu wyceny i nie może być wykorzystywana do żadnego innego celu, ni wymienionego powyżej. W szczególności wycena nie może stanowić podstawy do oceny cech i stanu wycenianego obiektu przy jego zakupie.

ü Rzeczoznawca nie bierze na siebie odpowiedzialności za wady ukryte (prawne i fizyczne) oraz ewentualne skutki wynikające z dalszego użytkowania przedmiotu wyceny, a także za skutki wykorzystania samej wyceny.

ü Powyższa wycena nie jest ekspertyzą stanu technicznego przedmiotu wyceny i za taką nie może być uznawana, w szczególności nie może być traktowana jako gwarancja sprzedaży przedmiotu wyceny za oszacowaną wartość.

ü Wycenę przeprowadzono w oparciu o dostarczoną dokumentację oraz badanie organoleptyczne wycenianego obiektu. Nie prowadzono badań diagnostycznych oraz weryfikacji warsztatowej przedmiotu wyceny.

ü Nie stwierdzono dodatkowych niesprawności i/lub uszkodzeń i/lub braków w zakresie możliwym do ustalenia w warunkach oględzin tj. bez dostępu do spodu pojazdu, specjalistycznego sprzętu diagnostycznego, jazdy próbnej wykonanej w warunkach drogowych z obciążeniem.

ü Rzeczoznawca podczas oględzin poza warszatem nie jest w stanie stwierdzić wypadkowej przeszłości pojazdu. W przypadku podwyższonych wartości pomiarów powłoki lakierowej, konieczna jest ekspertyza w warunkach warsztatowych.

ü Rok produkcji pojazdu - nie weryfikowano. Przyjeto w oparciu o dane przekazane przez Zleceniodawcę.

ü Niniejsza wycena nie może być publikowana w całości w jakimkolwiek dokumencie bez zgody wykonawców i bez uzgodnienia z nimi formy i treści takiej publikacji. Zakaz publikacji nie dotyczy posługiwania się wyceną w umowach cywilno-prawnych zawieranych przez zleceniodawcę i dotyczących przedmiotu.

ü Przed odbiorem pojazdu, kupujący zobowiązany jest do konfrontacji rzeczywistego stanu z informacjami zawartymi w wycenie. Odbiór przedmiotu jest równoznaczny ze zrzeczeniem się wszelkich roszczeń, co do stanu technicznego.

ü Nie badano poprawności i/lub budowy numerów identyfikacyjnych/seryjnych obiektu oraz nie weryfikowano prawdziwości danych obiektu.

ü Niniejsza wycena nie może być traktowana jako gwarancja sprzedaży przedmiotu wyceny za oszacowaną wartość.

ü W przypadku ujawnienia dodatkowych informacji dotyczących przedmiotowego pojazdu, niedostępnych w czasie wykonywania niniejszej opinii, zaprezentowane stanowisko może ulec zmianie.

ü W opinii założono, że nie wykryto żadnych faktów, które mogłyby istotnie wpływać na wartość wycenionego pojazdu, jeżeli w opisie pojazdu nie widnieją inaczej.

ü Rzeczoznawca nie ponosi odpowiedzialności za ewentualne błędy wynikające z przedstawionych informacji otrzymanych od użytkownika/sprzedawcy/zamawiającego wycenę, jeżeli brak podstaw do kwestionowania ich zgodnie ze stanem rzeczywistym lub jeżeli ustalenie stanu rzeczywistego przez rzeczoznawcę było niemożliwe lub znacznie utrudnione.

ü Wyposażenie standardowe wg. Info - Ekspert. Rzeczoznawca nie ponosi odpowiedzialności za ewentualne błędy programu. Lista wyposażenia w wycenie ma charakter poglądowy i nie potwierdza kompletności. Aby ustalić specyfikacje fabrycznego wyposażenia należy się do dealera.

ü W warunkach, w jakich przeprowadzono oględziny rzeczoznawca nie miał możliwości zweryfikowania poprawności działania całego wyposażenia.

ü Opis stanu technicznego pojazdu jest warty na dzień oglądania. Rzeczoznawca nie bierze odpowiedzialności za zmiany stanu pojazdu wynikające z dalszej eksploatacji lub postoju (np. uszkodzenie akumulatora, powłoki lub powstanie ognisk korozji, uszkodzenie układu hamulcowego, itp.) – zaleca się sprawdzenie daty wyceny

ü Jeżeli elementy jednostki napędowej, układu przeniesienia napędu itp., są rozmontowane, rzeczoznawca nie weryfikuje kompletności poszczególnych układów. Możliwość wystąpienia braków w kompletacji (np. ze względu na wykorzystanie unieruchomionego pojazdu jako „dawcy części”).

ü Nie weryfikowano odczytanego stanu drogomierza z zapisami w urządzeniach elektronicznych pojazdu. Rzeczoznawca nie dokonuje oceny autentyczności przebiegu – oferent, powinien samodzielnie zweryfikować wskazania, np. za pośrednictwem dostępnych źródeł takich jak [historiapojazdu.gov.pl](http://historiapojazdu.gov.pl)

ü W przypadku pojazdów z niesprawnym akumulatorem lub bez niego - podłączenie sprawnego akumulatora nie gwarantuje sprawności technicznej pojazdu. W związku z tym przyjmuje się, że stan techniczny pojazdu jest nieznany, istnieje ryzyko ujawnienia wad ukrytych i dodatkowych uszkodzeń.

ü Nie weryfikowano gwarancji, statusu pakietów serwisowych i kompletności w zakresie sprzętu dodatkowego, z którym przedmiot był zamówiony.

*Dokument wystawiony elektronicznie, warty bez podpisu*

## DOKUMENTACJA FOTOGRAFICZNA



Fot. nr 1



Fot. nr 2



Fot. nr 3



Fot. nr 4



Fot. nr 5



Fot. nr 6



Fot. nr 7



Fot. nr 8



Fot. nr 9



Fot. nr 10



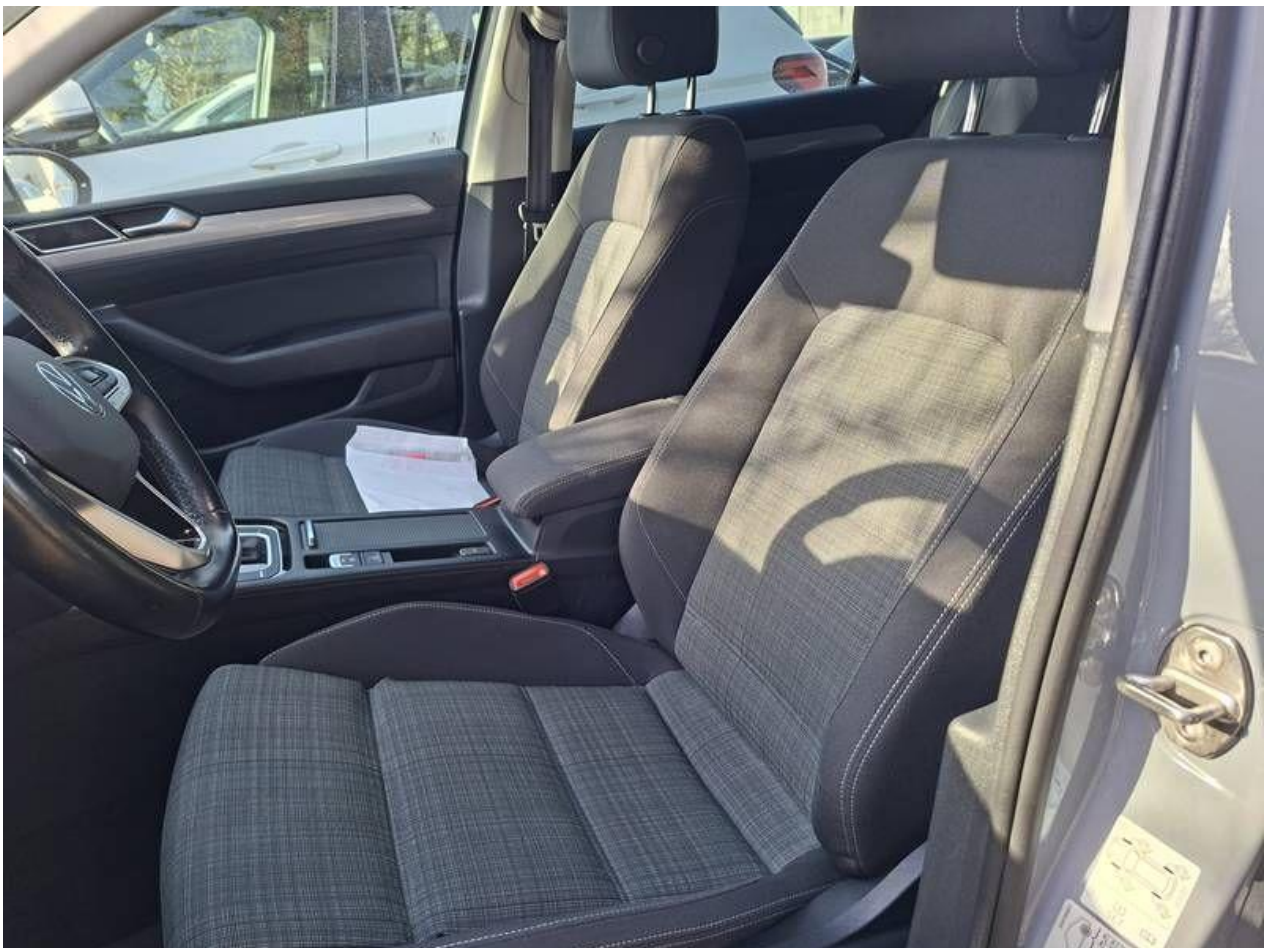
Fot. nr 11



Fot. nr 12



Fot. nr 13



Fot. nr 14



Fot. nr 15



Fot. nr 16



Fot. nr 17



Fot. nr 18



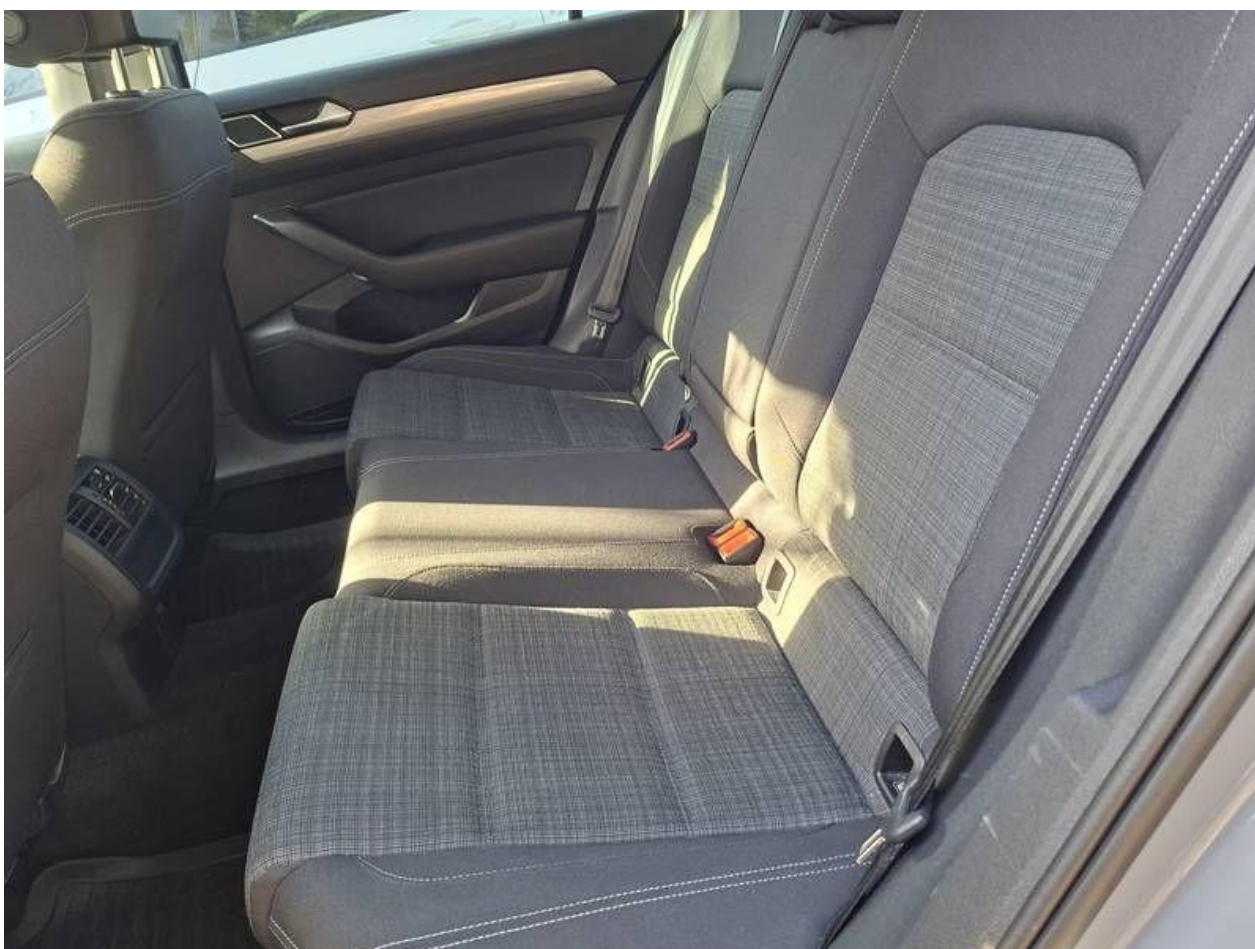
Fot. nr 19



Fot. nr 20



Fot. nr 21



Fot. nr 22



Fot. nr 23



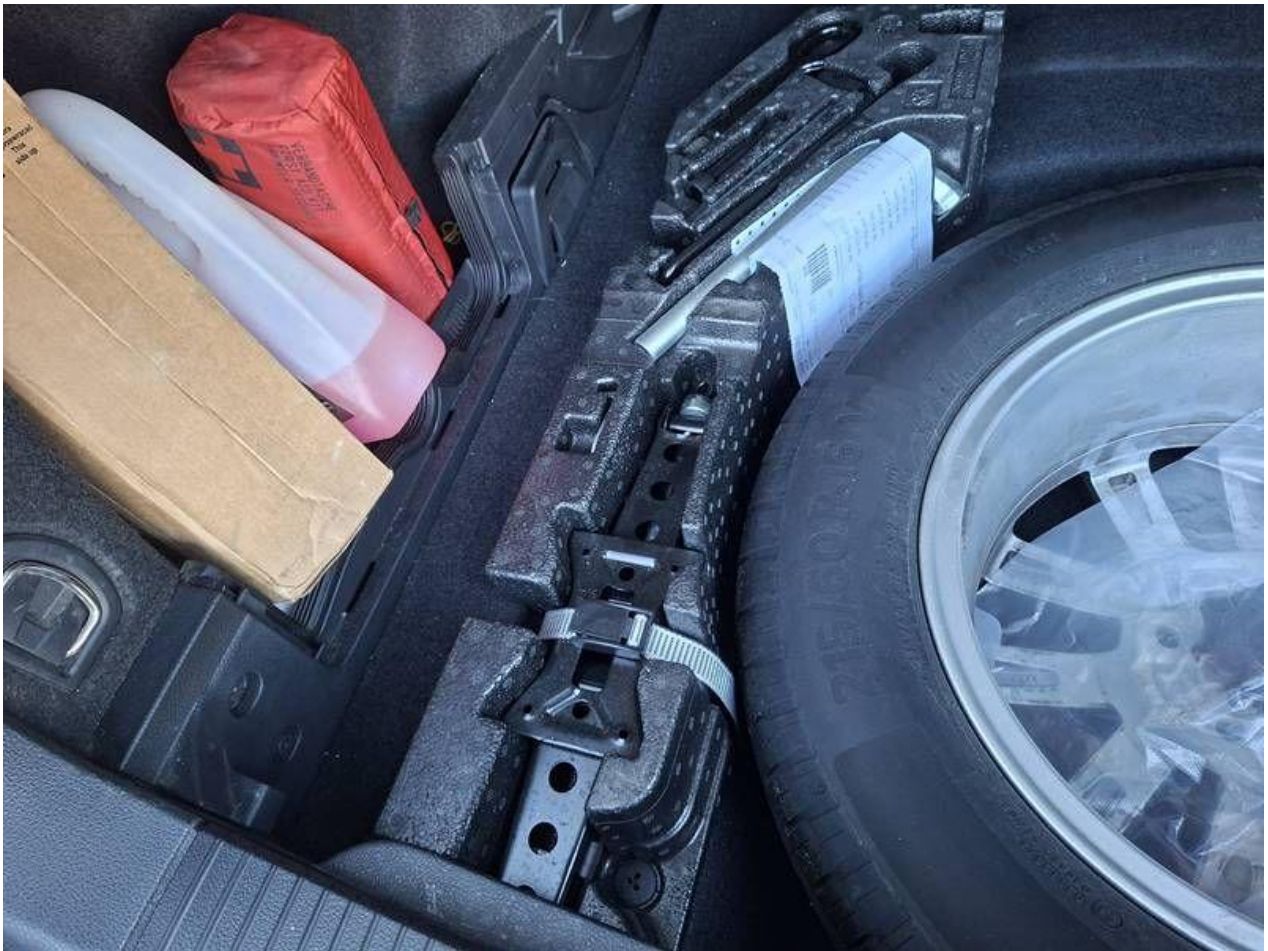
Fot. nr 24



Fot. nr 25



Fot. nr 26



Fot. nr 27



Fot. nr 28



Fot. nr 29



Fot. nr 30



Fot. nr 31



Fot. nr 32



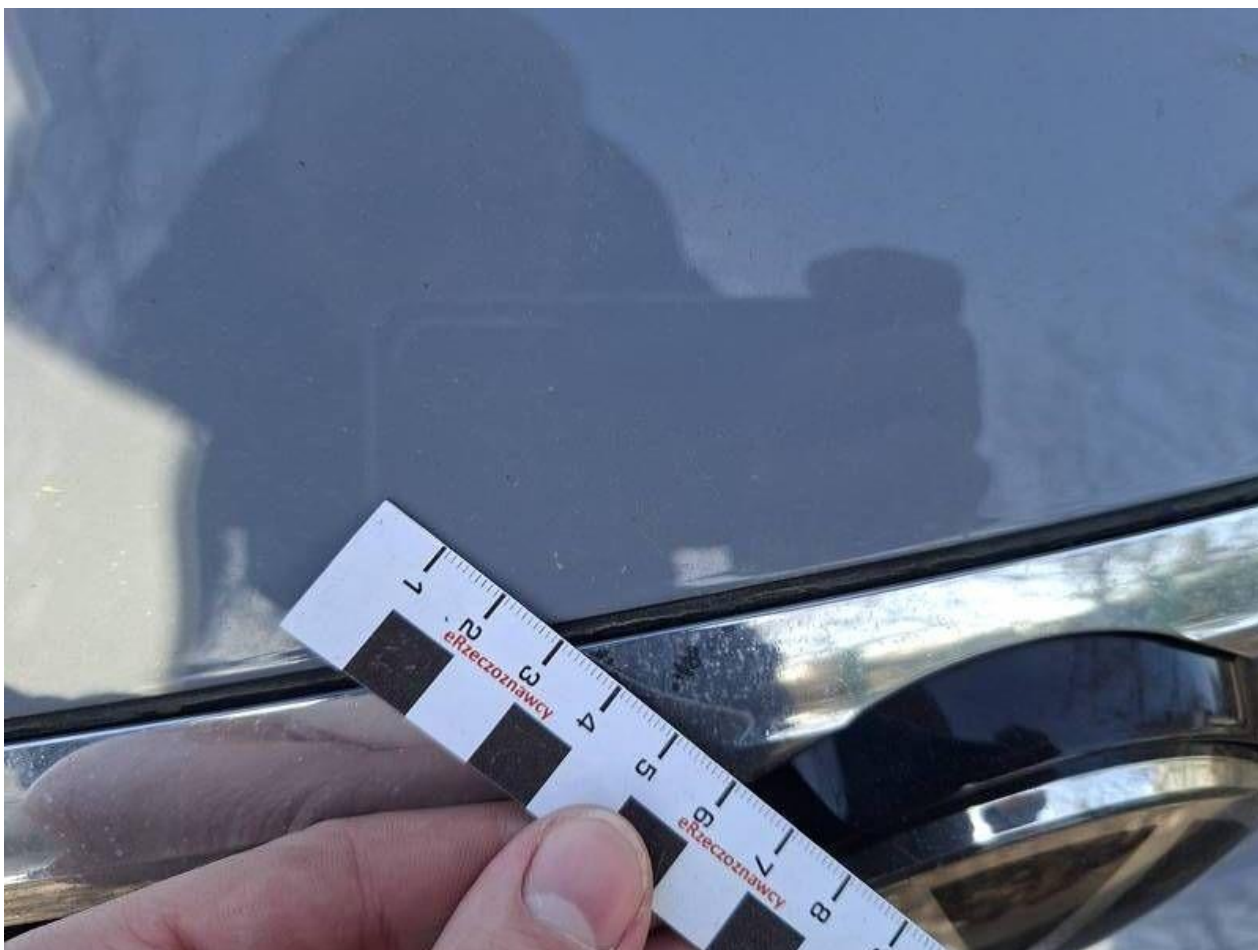
Fot. nr 33



Fot. nr 34



Fot. nr 35



Fot. nr 36



Fot. nr 37



Fot. nr 38



Fot. nr 39



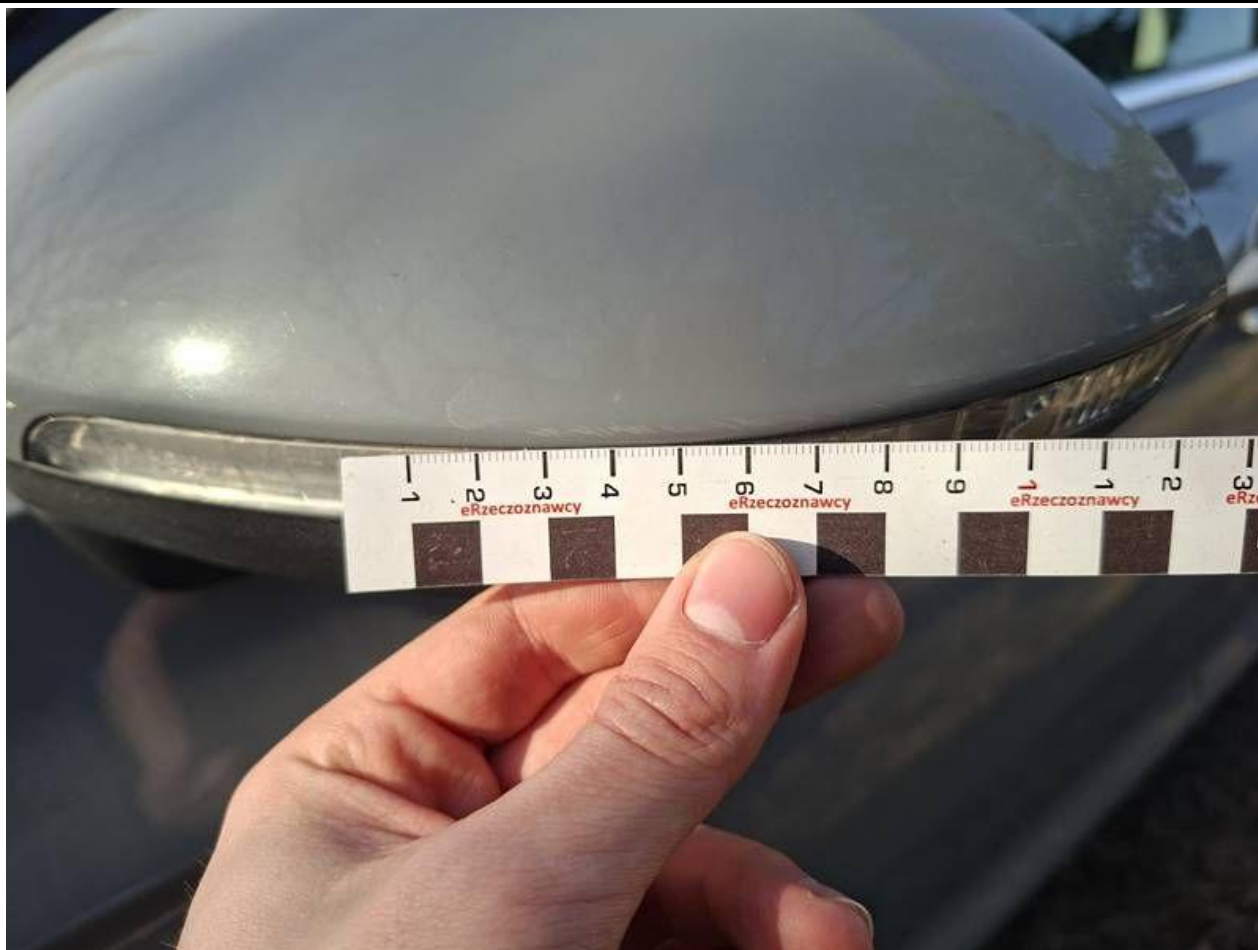
Fot. nr 40



Fot. nr 41



Fot. nr 42



Fot. nr 43



Fot. nr 44



Fot. nr 45



Fot. nr 46



Fot. nr 47



Fot. nr 48



Fot. nr 49



Fot. nr 50



Fot. nr 51



Fot. nr 52



Fot. nr 53



Fot. nr 54



Fot. nr 55



Fot. nr 56



Fot. nr 57



Fot. nr 58



Fot. nr 59



Fot. nr 60



Fot. nr 61



Fot. nr 62



Fot. nr 63



Fot. nr 64



Fot. nr 65



Fot. nr 66



Fot. nr 67



Fot. nr 68



Fot. nr 69



Fot. nr 70

Dokument wystawiony elektronicznie, wa ny bez podpisu