

Nr zlecenia: 40/03/03/2026/CarArena STANDARD

z dnia: 2026/03/05

Zleceniodawca:

CARARENA - Aukcje Samochodowe
ul. Budowlanych 7
62-081 Baranowo

Rzeczoznawca:

Maksymilian Horyd/zatw. Pion Weryfikacyjny eRzeczoznawcy



WYCENA WARTO CI

Zadanie: Ocena stanu technicznego i określenie wartości rynkowej pojazdu

DANE IDENTYFIKACYJNE POJAZDU

Dane: [O] III-2026

Rodzaj pojazdu: Samochód osobowy	VIN: WVWZZZ3CZNE059132
Marka: VOLKSWAGEN	Nr rejestracyjny: WB1258X
Model pojazdu: Passat B8 2.0 TDI-CR MR`20 E6d	Nr Info-Ekspert: 040-09651
Wersja: Business DSG	Rok produkcji: 2022

Wskazanie drogomierza	165137 km
Data pierwszej rejestracji	2022/04/29
Data wa no ci badania technicznego	2027/04/29
Rodzaj nadwozia	kombi (uniwersalne) 5 drzwiowe
Dop. masa całk.	2170 kg
Jednostka nap dowia	z zapłonem samoczynnym
Pojemno / Moc silnika	1968 ccm / 110kW (150KM)
Doładowanie	Turbosp. z chłodn. powietrza
Liczba cylindrów / Układ cylindrów / Liczba zaworów	4 / rz dowy / 16
Rodzaj skrzyni biegów	automatyczna
Rodzaj nap du	przedni (4x2)
Kolor powłoki lakierowej, (rodzaj lakieru)	Szary 2-warstwowy typu uni

WYPOSA ENIE STANDARDOWE

L.p.	Nazwa elementu wyposażenia	L.p.	Nazwa elementu wyposażenia
1	ABS - system zapobiegający blokowaniu kół	28	Poduszki powietrzne boczne przednie
2	Dywaniki	29	Pokrywa bagażnika otwierana elektrycznie
3	Fotel kierowcy z regulacją odcinka lędźwiowego elektrycznie	30	Reflektory LED
4	Fotele przednie komfortowe	31	Schówek chłodzony
5	Gniazdo 12V	32	Schówek dodatkowy w konsoli centralnej
6	Gniazdo 12V w bagażniku	33	System bezkluczykowego uruchamiania pojazdu Keyless Go
7	Hamulec postojowy automatyczny	34	System elektronicznej kontroli toru jazdy ESP

8	Hamulec wielokolizyjny	35	System ochrony pasa erów aktywny "PreCrash"
9	Immobilizer	36	System ostrzegania o zm czeniu kierowcy
10	Kierunkowskazy LED	37	System p/po lizgowy MSR
11	Kieszenie w oparciach foteli przednich	38	System p/po lizgowy przy przyspieszaniu ASR
12	Klimatyzacja automatyczna Climatronic 3 strefowa	39	System rekuperacji - odzyskiwania energii podczas hamowania
13	Kolumna kierownicy z regulacj wysoko ci i gł boko ci	40	System stabilizacji toru jazdy przyczepy TSA
14	Komputer pokładowy Premium z kolorowym wy wietlaczem	41	System Start/Stop
15	Kurtyny powietrzne boczne	42	System sygnalizacji spadku ci nienia w oponach
16	Lusterka zewn trzne podgrzewane elektrycznie	43	Szyby atermiczne
17	Lusterka zewn trzne regulowane elektrycznie	44	Szyby przednie regulowane elektrycznie
18	Lusterka zewn trzne w kolorze nadwozia	45	Szyby tylne regulowane elektrycznie
19	Lusterko wewn trzne ciemniane automatycznie	46	wiatła do jazdy dziennej
20	Lusterko zewn trzne kierowcy ciemniane automatycznie	47	wiatła tylne LED
21	Otwór na długie przedmioty w siedzeniu tylnym	48	Tapicerka siedze Weave
22	Pakiet Travel assist	49	Tarcze kół aluminiowe 16" opony 215/60
23	Podłokietnik centralny przedni	50	Tuner radiowy cyfrowy DAB+
24	Podłokietnik siedze tylnych	51	Wspomaganie układu kierowniczego zmienne
25	Poduszka powietrzna kierowcy	52	Wycieraczki z czujnikiem deszczu
26	Poduszka powietrzna kolanowa kierowcy	53	Zamek centralny zdalnie sterowany
27	Poduszka powietrzna pasa era z mo liwo ci odł czenia	54	Zderzaki w kolorze nadwozia

L.p. Nazwa pakietu / elementu pakietu wyposa enia standardowego

- 1 Audio System "Composition Colour"
Gło niki 8 szt.
Zł cze "AUX"
Zł cze kart SD
Radioodtwarzacz CD/MP3
Wy wietlacz 6,5" dotykowy, kolorowy
- 2 Czujniki parkowania - przód/tył
Czujniki parkowania - przód
Czujniki parkowania - tył
- 3 Fotele przednie z regulacj wysoko ci
Fotel kierowcy z regulacj wysoko ci
Fotel pasa era z regulacj wysoko ci
- 4 Kierownica multifunkcyjna
D wignia zmiany biegów pokryta skór
Sterowanie radiem w kierownicy
Kierownica pokryta skór
Sterowanie komputerem pokładowym przy kierownicy
- 5 Siedzenia tylne dzielone i składane 60/40
Siedzenia tylne dzielone
Siedzenia tylne składane
- 6 System "Park Pilot"
Czujniki parkowania - przód
Czujniki parkowania - tył
System wspomagaj cy parkowanie
- 7 Tempomat aktywny z systemem ACC i Front Assist
System ACC - automatyczna regulacja odległo ci
System Front Assist

WYPOSA ENIE DODATKOWE

L.p. Nazwa elementu wyposa enia

- 1 Fotele ergoComfort z funkcj pami ci i masa u po stronie kierowcy (dopłata)
Lusterka zewn trzne z pami ci poło enia
Fotel pasa era regulowany elektrycznie w 12 kierunkach
O wietlenie przestrzeni podczas wsiadania i wysiadania z samochodu
Lusterka zewn trzne elektrycznie składane, po stronie kierowcy aut. przyciemniane i aut.

- opuszczane po stronie pasa
 Fotel kierowcy z regulacja w 12 kier elektr. oraz manualna regulacja wzdu na siedziska,
 funkcj masa u, pami ci
- 2 Koło zapasowe pełnowymiarowe
- 3 Pakiet Zimowy
 Dysze spryskiwaczy podgrzewane
 Fotel kierowcy podgrzewany
 Fotel pasa era podgrzewany
- 4 wiatła mijania i drogowe automatycznie przeł czane
- 5 wiatła p/mgienne przednie z do wietlaniem zakr tów
 wiatła p/mgienne przednie
 System do wietlania zakr tów

OPIS ZAMONTOWANEGO W POJE DZIE OGUMIENIA

Koło	Marka, typ	Bie nik [mm]
Przednie lewe:	FALKEN 215/60 R16 99H XL EUROWINTER HS 02 TL	6,0
Przednie prawe:	FALKEN 215/60 R16 99H XL EUROWINTER HS 02 TL	6,0
Tylne lewe:	FALKEN 215/60 R16 99H XL EUROWINTER HS 02 TL	6,0
Tylne prawe:	FALKEN 215/60 R16 99H XL EUROWINTER HS 02 TL	6,0

KOREKTY WARTO CI POJAZDU

KOREKTA ZA PIERWSZ REJESTRACJ	(-)
KOREKTA ZA WYPOSA ENIE	(+)
KOREKTA ZA PRZEBIEG	(-)
KOREKTY RÓ NE:	
Stan utrzymania i dbało o pojazd	(-)
Regionalna sytuacja rynkowa	(-)
KOREKTY RÓ NE RAZEM	(-)
KOREKTA ZA OGUMIENIE	(+)

UWAGI RZECZOZNAWCY DOTYCZ CE WYCENY

Dokonano sprawdzenia historii pojazdu w bazie CEPiK.

Ogl dziny wykonał: Maksymilian Horyd

Wycena wykonana: Maksymilian Horyd

28.04.2025

Okresowe badanie techniczne

Wynik badania: negatywny

Numer SKP: BI/008/P

Odczytany stan licznika: 131 464 km

Korekta „Regionalna sytuacja rynkowa” została zadana ze wzgl du na zauwa alne ró nice mi dzy cenami lokalnymi a rednimi warto ciami na rynku krajowym. Odzwierciedla aktualne warunki sprzeda y w regionie oraz lokaln atrakcyjno danego typu pojazdu.

OPIS STANU TECHNICZNEGO ZESPOŁÓW POJAZDU



NADWOZIE - Szkielet i poszycia zewn trzne

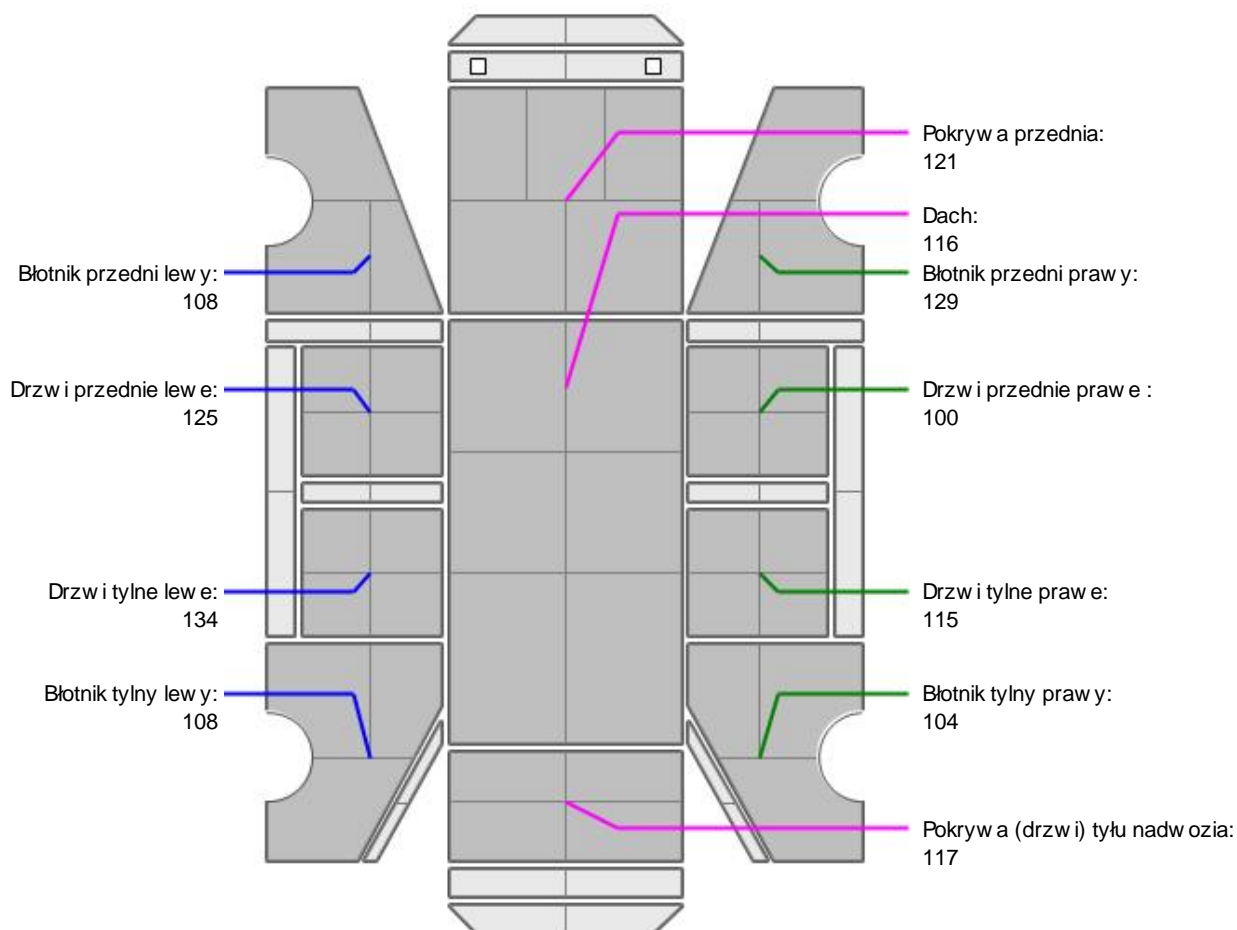
L.p.	Nazwa elementu	L / P	Rodzaj uszkodzenia	Opis	Fot. nr
1	Błotnik przedni	P	Zarysowania powłoki lakierowej		
2	Pokrywa przednia		Odpryski powłoki lakierowej		
3	Drzwi boczne przednie	L	Zarysowania powłoki lakierowej		
4	Drzwi boczne przednie	P	Zarysowania powłoki lakierowej		
5	Drzwi boczne tylne	L	Zarysowania powłoki lakierowej		
6	Błotnik tylny	L	Zarysowania powłoki lakierowej		
7	Błotnik tylny	P	Wgnieciony z zarysowaniami powłoki lakierowej		

Pojazd nosi typowe dla jego okresu eksploatacji uszkodzenia powłoki lakierowej (niewielkie zarysowania, odpryski itp.).

Szczegółowy stan pojazdu zobrazowany w dokumentacji zdj ciowej.



NADWOZIE – Opis powłoki lakierowej



L.p.	Nazwa elementu	L / P	Grubość powłoki [μm]	Opis
1	Pokrywa przednia		121	
2	Dach		116	
3	Błotnik przedni	L	108	
4	Drzwi przednie	L	125	

5	Drzwi tylne	L	134	
6	Błotnik tylny	L	108	
7	Błotnik przedni	P	129	
8	Drzwi przednie	P	100	
9	Drzwi tylne	P	115	
10	Błotnik tylny	P	104	
11	Pokrywa (drzwi) tyłu nadwozia		117	

Podane przedziały grubo ci powłoki lakierowej poszczególnych elementów dotyczą wyłącznie punktów pomiarowych, tj. trzech wybranych miejsc na danym elemencie nadwozia. Nie oznacza to, że w pozostałych obszarach danego elementu grubość powłoki jest jednakowa ani że nie może wykraczać poza wskazane zakresy. Pomiary wykonano urządzeniem bezdotykowym w posiadaniu rzeczoznawcy. Pomiar wykonany innym przyrządem może się różnić.



NADWOZIE – Wyposażenie zewnętrzne

L.p.	Nazwa elementu	L / P	Rodzaj uszkodzenia	Opis	Fot. nr
1	Zderzak przedni		Odpryski powłoki lakierowej		
2	Zderzak tylny		Zarysowany		
3	Szyba przednia		Pęknięcie		



NADWOZIE – Wyposażenie wewnętrzne

Wnętrze pojazdu nosi typowe dla jego okresu eksploatacji zabrudzenia oraz zużycie wszystkich elementów.



UKŁAD HAMULCOWY

Słyszalne szuranie podczas jazdy i hamowania.

JAZDA KONTROLNA

- | | | |
|---|----------------------------------|----------|
| 1 | Główna praca silnika | BEZ UWAG |
| 2 | Praca układu kierowniczego | BEZ UWAG |
| 3 | Główna (stuk) zawieszenia | BEZ UWAG |
| 4 | Skuteczność hamulca pomocniczego | BEZ UWAG |

Próba ruchowa przeprowadzona na niewielkim dystansie, na zimnym silniku, w warunkach parkingowych, z prędkością do 15 km/h.

POZOSTAŁE INFORMACJE

- Pochodzenie pojazdu**
Krajowy
- Badanie poprawności numerów identyfikacyjnych**
Numer VIN wybitny na karoserii oraz numer VIN tabliczki znamionowej zgodny z DR.
- Weryfikacja prawdziwości danych obiektu**
Numer VIN wybitny na karoserii oraz numer VIN tabliczki znamionowej zgodny z CEPiK.
- Weryfikacja odczytanego stanu drogomierza**
Odczytany z licznika.

Zastrzeżenia ograniczające opinię

ü Zawarte w niniejszej Wycenie/Raporcie informacje (w tym dotyczące wyposażenia) służy jedynie ogólnym celom informacyjnym. Wycena/Raport nie może być zatem traktowana jako oferta w rozumieniu przepisów Kodeksu Cywilnego oraz opisu towaru ani zapewnienia w rozumieniu art. 4 Ustawy z dnia 27 lipca 2002 roku o szczególnych warunkach sprzedaży konsumenckiej.

ü Wycena/Raport została sporządzona w celu ustalenia istnienia albo nieistnienia uszkodzeń nieakceptowalnych po zawarciu umowy korzystania z samochodu lub innych okoliczności uzgodnionych w zleceniu. Wycena/Raport nie obejmuje typowych uszkodzeń wynikających z eksploatacji samochodu oraz jego standardowego zużycia.

ü Jeżeli chcesz traktować ten dokument jako źródło wiedzy o samochodzie przy jego zakupie, czynisz to na własną odpowiedzialność. Rzeczoznawca sp.j. nie ponosi odpowiedzialności za takie użycie tej Wyceny/Raporu.

ü Niniejsza wycena służy wyłącznie do oszacowania wartości rynkowej przedmiotu wyceny i nie może być wykorzystywana do żadnego innego celu, ni wymienionego powyżej. W szczególności wycena nie może stanowić podstawy do oceny cech i stanu wycenianego obiektu przy jego zakupie.

ü Rzeczoznawca nie bierze na siebie odpowiedzialności za wady ukryte (prawne i fizyczne) oraz ewentualne skutki wynikające z dalszego użytkowania przedmiotu wyceny, a także za skutki wykorzystania samej wyceny.

ü Powyższa wycena nie jest ekspertyzą stanu technicznego przedmiotu wyceny i za taką nie może być uznawana, w szczególności nie może być traktowana jako gwarancja sprzedaży przedmiotu wyceny za oszacowaną wartość.

ü Wycenę przeprowadzono w oparciu o dostarczoną dokumentację oraz badanie organoleptyczne wycenianego obiektu. Nie prowadzono badań diagnostycznych oraz weryfikacji warsztatowej przedmiotu wyceny.

ü Nie stwierdzono dodatkowych niesprawności i/lub uszkodzeń i/lub braków w zakresie możliwym do ustalenia w warunkach oględzin tj. bez dostępu do spodu pojazdu, specjalistycznego sprzętu diagnostycznego, jazdy próbnej wykonanej w warunkach drogowych z obciążeniem.

ü Rzeczoznawca podczas oględzin poza warsztatem nie jest w stanie stwierdzić wypadkowej przeszłości pojazdu. W przypadku podwyższonych wartości pomiarów powłoki lakierowej, konieczna jest ekspertyza w warunkach warsztatowych.

ü Rok produkcji pojazdu - nie weryfikowano. Przyjeto w oparciu o dane przekazane przez Zleceniodawcę.

ü Niniejsza wycena nie może być publikowana w całości w jakimkolwiek dokumencie bez zgody wykonawców i bez uzgodnienia z nimi formy i treści takiej publikacji. Zakaz publikacji nie dotyczy posługiwania się wyceną w umowach cywilno-prawnych zawieranych przez zleceniodawcę i dotyczących przedmiotu.

ü Przed odbiorem pojazdu, kupujący zobowiązany jest do konfrontacji rzeczywistego stanu z informacjami zawartymi w wycenie. Odbiór przedmiotu jest równoznaczny ze zrzeczeniem się wszelkich roszczeń, co do stanu technicznego.

ü Nie badano poprawności i/lub budowy numerów identyfikacyjnych/seryjnych obiektu oraz nie weryfikowano prawdziwości danych obiektu.

ü Niniejsza wycena nie może być traktowana jako gwarancja sprzedaży przedmiotu wyceny za oszacowaną wartość.

ü W przypadku ujawnienia dodatkowych informacji dotyczących przedmiotowego pojazdu, niedostępnych w czasie wykonywania niniejszej opinii, zaprezentowane stanowisko może ulec zmianie.

ü W opinii założono, że nie wykryto żadnych faktów, które mogłyby istotnie wpływać na wartość wycenionego pojazdu, jeżeli w opisie pojazdu nie widnieją inaczej.

ü Rzeczoznawca nie ponosi odpowiedzialności za ewentualne błędy wynikające z przedstawionych informacji otrzymanych od użytkownika/sprzedawcy/zamawiającego wycenę, jeżeli brak podstaw do kwestionowania ich zgodnie ze stanem rzeczywistym lub jeżeli ustalenie stanu rzeczywistego przez rzeczoznawcę było niemożliwe lub znacznie utrudnione.

ü Wyposażenie standardowe wg. Info - Ekspert. Rzeczoznawca nie ponosi odpowiedzialności za ewentualne błędy programu. Lista wyposażenia w wycenie ma charakter poglądowy i nie potwierdza kompletności. Aby ustalić specyfikacje fabrycznego wyposażenia należy się do dealera.

ü W warunkach, w jakich przeprowadzono oględziny rzeczoznawca nie miał możliwości zweryfikowania poprawności działania całego wyposażenia.

ü Opis stanu technicznego pojazdu jest wa ny na dzie ogl dzin. Rzeczoznawca nie bierze odpowiedzialno ci za zmiany stanu pojazdu wynikaj ce z dalszej eksploatacji lub postoj u (np. uszkodzenie akumulatora, powi kszenie lub powstanie ognisk korozji, uszkodzenie układu hamulcowego, itp.) – zaleca si sprawdzenie daty wyceny

ü Je eli elementy jednostki nap dowej, układu przeniesienia nap du itp., s rozmontowane, rzeczoznawca nie weryfikuje kompletno ci poszczególnych układów. Mo liwo wyst pienia braków w kompletacji (np. ze wzgl du na wykorzystanie unieruchomionego pojazdu jako „dawcy cz ci”).

ü Nie weryfikowano odczytanego stanu drogomierza z zapisami w urz dzeniach elektronicznych pojazdu. Rzeczoznawca nie dokonuje oceny autentyczno ci przebiegu – oferent, powinien samodzielnie zweryfikowa wskazania, np. za po rednictwem dost pnych ródeł takich jak historiapojazdu.gov.pl

ü W przypadku pojazdów z niesprawnym akumulatorem lub bez niego - podł czenie sprawnego akumulatora nie gwarantuje sprawno ci technicznej pojazdu. W zwi zku z tym przyjmuje si i stan techniczny pojazdu jest nieznany, istnieje ryzyko ujawnienia wad ukrytych i dodatkowych uszkodze .

ü Nie weryfikowano gwarancji, statusu pakietów serwisowych i kompletno ci w zakresie osprz tu dodatkowego, z którym przedmiot był zamówiony.

Dokument wystawiony elektronicznie, wa ny bez podpisu

DOKUMENTACJA FOTOGRAFICZNA



Fot. nr 1



Fot. nr 2



Fot. nr 3



Fot. nr 4



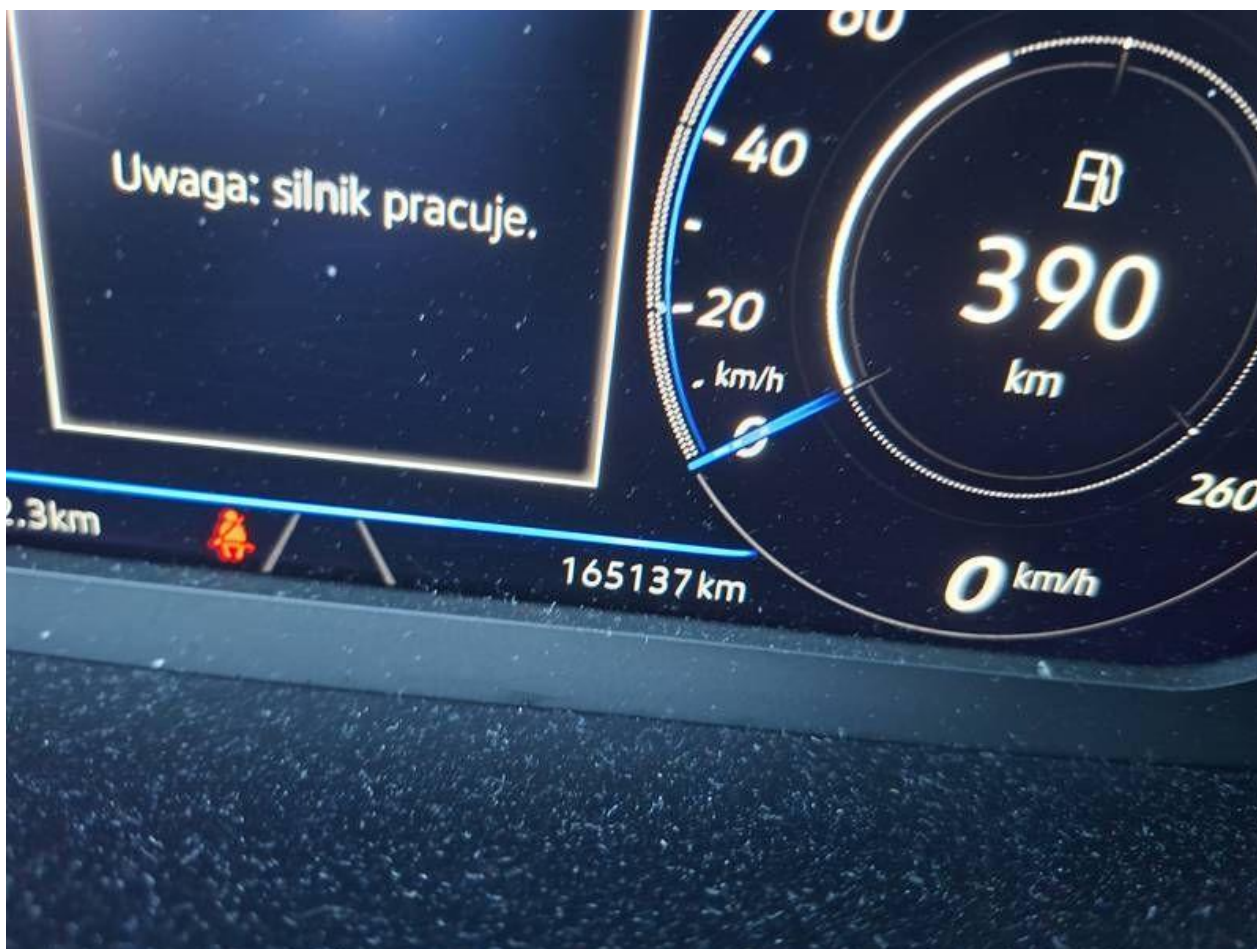
Fot. nr 5



Fot. nr 6



Fot. nr 7



Fot. nr 8



Fot. nr 9



Fot. nr 10



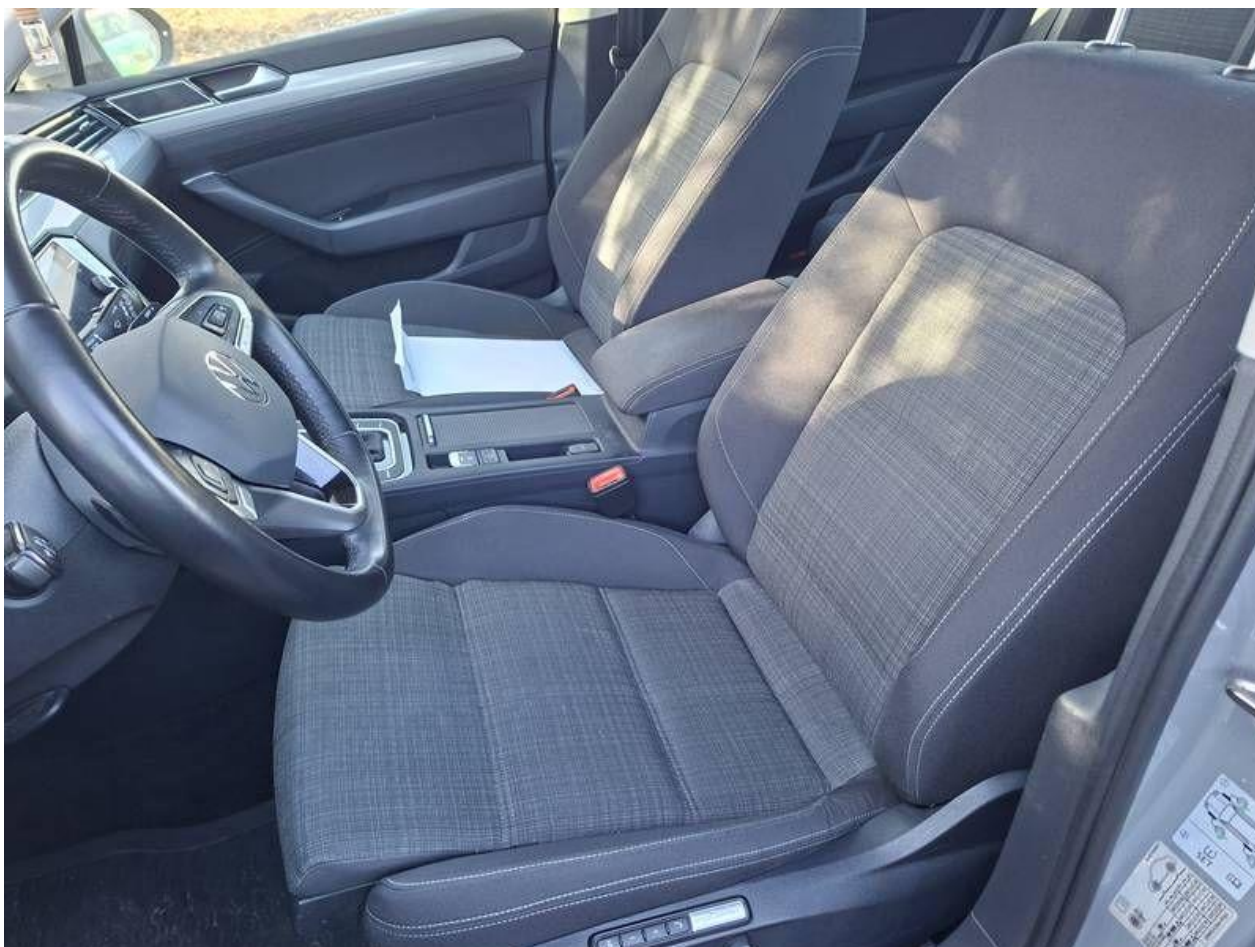
Fot. nr 11



Fot. nr 12



Fot. nr 13



Fot. nr 14



Fot. nr 15



Fot. nr 16



Fot. nr 17



Fot. nr 18



Fot. nr 19



Fot. nr 20



Fot. nr 21



Fot. nr 22



Fot. nr 23



Fot. nr 24



Fot. nr 25



Fot. nr 26



Fot. nr 27



Fot. nr 28



Fot. nr 29



Fot. nr 30



Fot. nr 31



Fot. nr 32



Fot. nr 33



Fot. nr 34



Fot. nr 35



Fot. nr 36



Fot. nr 37



Fot. nr 38



Fot. nr 39



Fot. nr 40



Fot. nr 41



Fot. nr 42



Fot. nr 43



Fot. nr 44



Fot. nr 45



Fot. nr 46



Fot. nr 47



Fot. nr 48



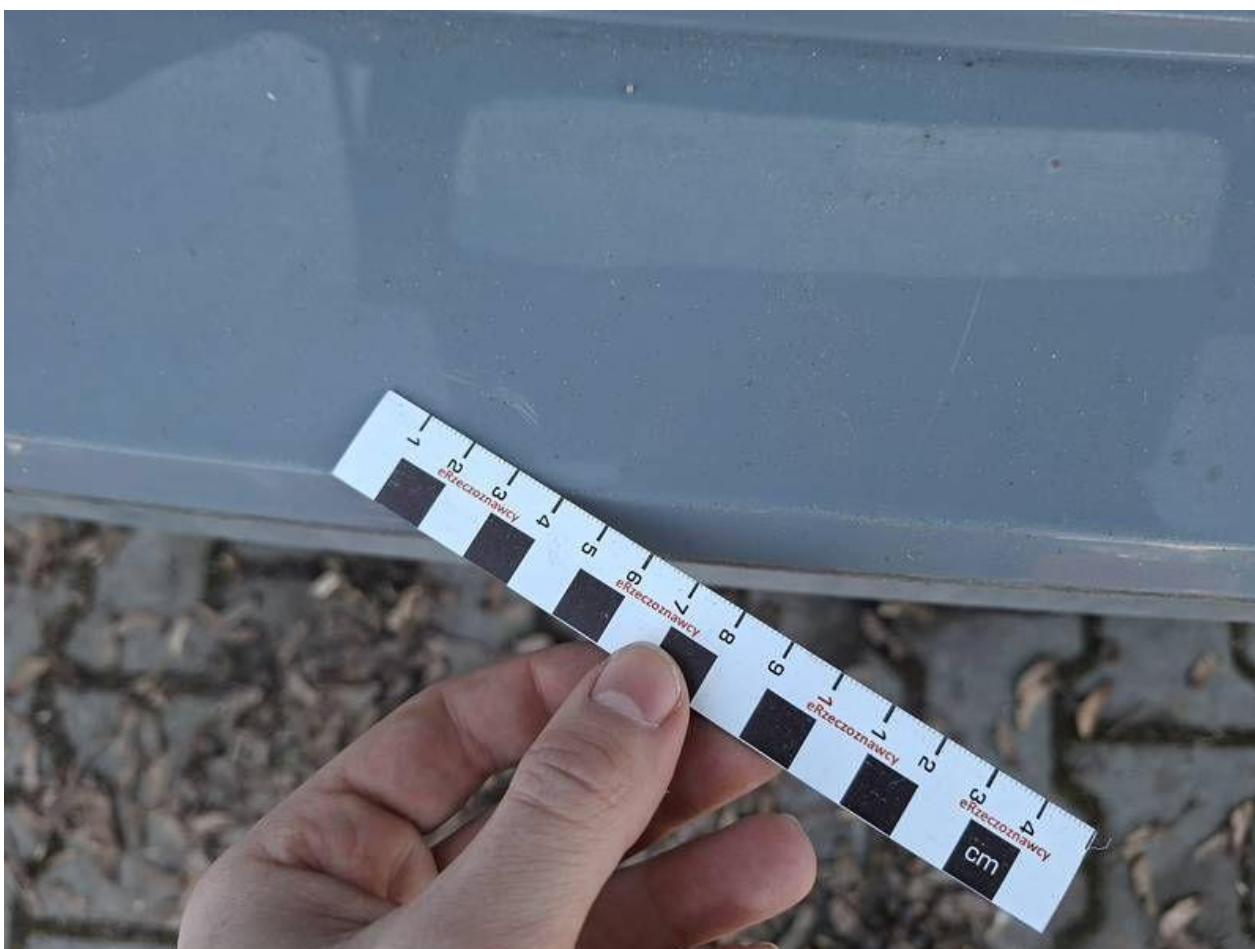
Fot. nr 49



Fot. nr 50



Fot. nr 51



Fot. nr 52



Fot. nr 53



Fot. nr 54



Fot. nr 55



Fot. nr 56



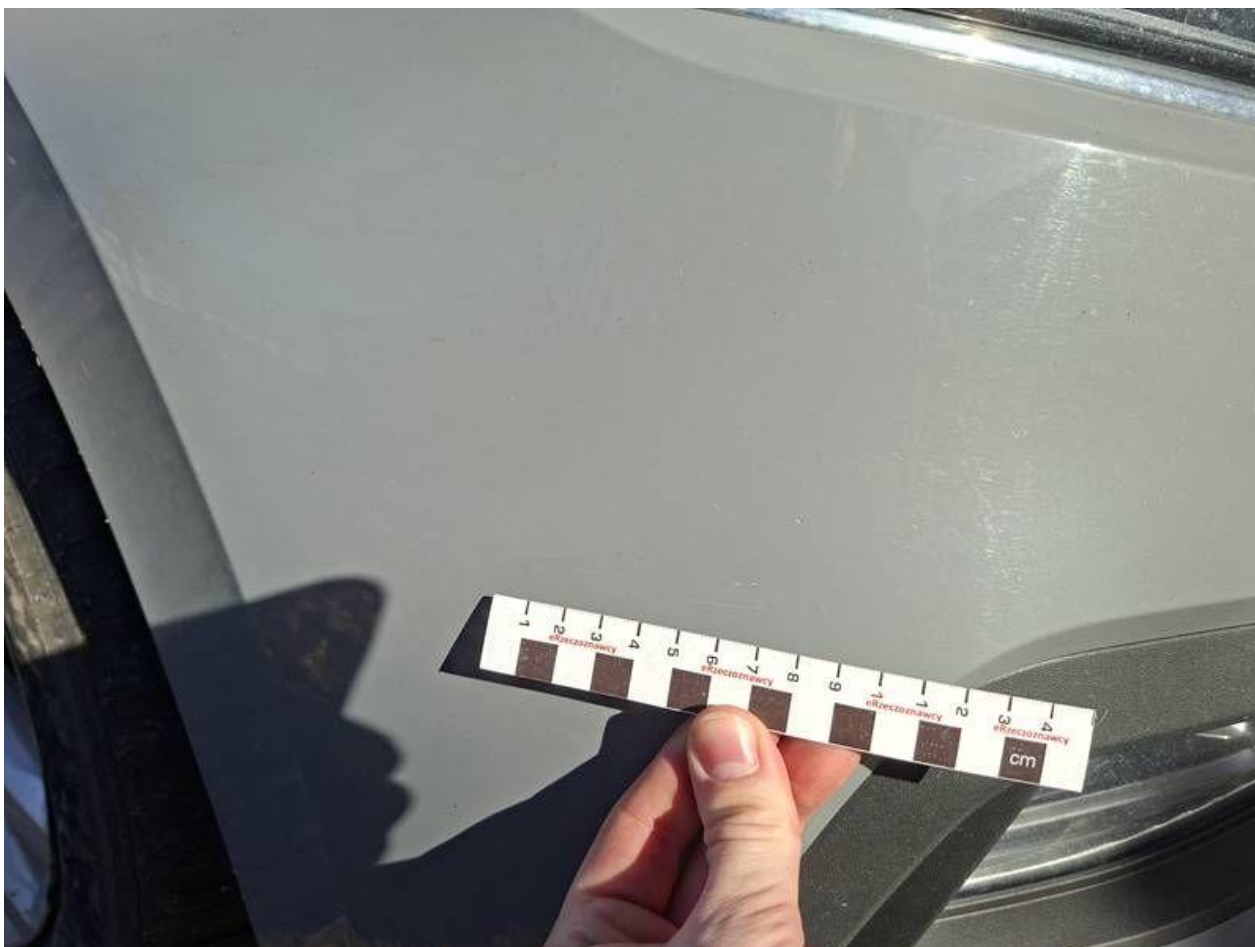
Fot. nr 57



Fot. nr 58



Fot. nr 59



Fot. nr 60



Fot. nr 61



Fot. nr 62



Fot. nr 63



Fot. nr 64



Fot. nr 65



Fot. nr 66

