

Nr zlecenia: 17/13/02/2026/CarArena STANDARD

z dnia: 2026/02/13

Zleceniodawca:

CARARENA - Aukcje Samochodowe
ul. Budowlanych 7
62-081 Baranowo

Rzeczoznawca:

Adam dło/zatw. Pion weryfikacyjny eRzeczoznawcy



WYCENA WARTO CI

Zadanie: Ocena stanu technicznego i określenie wartości rynkowej pojazdu

DANE IDENTYFIKACYJNE POJAZDU

Dane: [O] III-2026

Rodzaj pojazdu: Samochód osobowy	VIN: W B A 7 A 8 1 0 4 0 G J 4 4 9 8 6
Marka: BMW	Nr rejestracyjny: WND63800
Model pojazdu: 750i MR`15 E6 G11/G12	Nr Info-Ekspert: 003-03199
Wersja: Steptronic	Rok produkcji: 2017

Wskazanie drogomierza	99669 km
Data pierwszej rejestracji	2017/09/08
Data wa no ci badania technicznego	2026/09/16
Rodzaj nadwozia	sedan 4 drzwiowy
Dop. masa całk.	2515 kg*
Jednostka nap dowia	z zapłonem iskrowym (wtrysk)
Pojemno / Moc silnika	4395 ccm / 330kW (449KM)
Doładowanie	Turbosp. z chłodn. powietrza
Liczba cylindrów / Układ cylindrów / Liczba zaworów	8 / widlasty / 32
Rodzaj skrzyni biegów	automatyczna
Rodzaj nap du	tylny (4x2)
Kolor powłoki lakierowej, (rodzaj lakieru)	Niebieski 2-warstwowy z efektem metalicznym

WYPOSA ENIE STANDARDOWE

L.p.	Nazwa elementu wyposażenia	L.p.	Nazwa elementu wyposażenia
1	ABS - system zapobiegający blokowaniu kół	35	Pokrywa bagażnika otwierana/zamykana automatycznie
2	Asystent hamowania	36	Połączenie alarmowe inteligentne (IEC)
3	Asystent światła drogowych	37	Przełącznik włączający tryb jazdy z trybem ECO PRO
4	Autoalarm	38	Przycisk Start/Stop
5	Czujnik deszczu	39	Reflektory przednie LED
6	Czujnik obecności pasażera przedniego fotela	40	Spryskiwacze reflektorów
7	Czujniki ciśnienia w oponach	41	Sygnalizacja hamowania dynamiczna

8	Dysze spryskiwaczy podgrzewane	42	System Active Protection
9	Dywaniki welurowe	43	System Auto Start/Stop
10	Funkcja Follow-Me-Home	44	System automatycznego otwierania/zamykania pokrywy bagażnika
11	Gniazdo 12V 2 szt.	45	System bezkluczykowego uruchamiania pojazdu DML
12	Hamulec ręczny z automatyczną funkcją hold	46	System domykania drzwi
13	Immobilizer	47	System domykania pokrywy bagażnika
14	Kamera cofania	48	System Dostępny komfortowy
15	Klamki zewnętrzne podświetlane	49	System kontroli trakcji dynamiczny DTC
16	Klimatyzacja automatyczna 2 strefowa	50	System rekuperacji - odzyskiwania energii podczas hamowania
17	Kolumna kierownicy regulowana elektrycznie	51	System stabilizacji toru jazdy DSC
18	Komputer pokładowy	52	System ładunkowy (30x20 cm)
19	Kurtyny powietrzne boczne	53	Wiatła przednie
20	Lakier metalizowany	54	Tapicerka ze skóry Dakota
21	Listwy ozdobne drewno szlachetne Finition	55	Tempomat z funkcją hamowania
22	Lusterka zewnętrzne trzecie ciemniące automatycznie	56	Trójstronny ostrzegawczy
23	Lusterko wewnętrzne trzecie ciemniące elektrycznie	57	Usługi Connected Drive Services
24	Mocowanie fotelików dziecięcych na skrajnych siedzeniach tylnej ławki	58	Usługi TeleServices
25	Odtwarzacz CD	59	Wspomaganie układu kierowniczego elektromechaniczne Servotronic
26	Opony z funkcją jazdy awaryjnej Runflat	60	Wyświetlacz projekcyjny Head-Up Display
27	Oslony przeciwsłoneczne z lusterkami podświetlanymi	61	Wyświetlacz systemu nawigacji 10,2" kolorowy
28	Oświetlenie Ambiente	62	Wyświetlacz wielofunkcyjny 12,3"
29	Oświetlenie powitalne	63	Zabezpieczenie kół przed kradzieżą
30	Podłokietnik centralny przedni ze schowkiem	64	Zagłówki foteli przednich aktywne
31	Podłokietnik siedzenia tylnych składany	65	Zamek centralny zdalnie sterowany
32	Poduszka powietrzna kierowcy	66	Zawieszenie pneumatyczne
33	Poduszka powietrzna pasażera z możliwością odłączenia	67	Zestaw głośnomówiący "Bluetooth" o rozszerzonym zakresie funkcji Office
34	Poduszki powietrzne boczne przednie	68	Złącze "AUX"

L.p. Nazwa pakietu / elementu pakietu wyposażenia standardowego

1	Czujniki parkowania - przód/tył Czujniki parkowania - przód Czujniki parkowania - tył
2	Fotele przednie podgrzewane Fotel kierowcy podgrzewany Fotel pasażera podgrzewany
3	Fotele przednie regulowane elektrycznie Fotel kierowcy regulowany elektrycznie Fotel pasażera regulowany elektrycznie
4	Fotele przednie z pamięcią położenia Fotel kierowcy z pamięcią położenia Fotel pasażera z pamięcią położenia
5	Głośniki HiFi zestaw Głośniki HiFi 12 szt. Wzmacniacz audio 205W
6	Kierownica wielofunkcyjna pokryta skórą Kierownica wielofunkcyjna Kierownica pokryta skórą
7	Lusterka zewnętrzne trzecie składane elektrycznie z funkcją podgrzewania Lusterka zewnętrzne trzecie regulowane elektrycznie Lusterka zewnętrzne trzecie podgrzewane elektrycznie Lusterko zewnętrzne trzecie kierowcy ciemniące automatycznie
8	System nawigacji satelitarnej PROFESSIONAL (nowa generacja) Dysk twarde 20GB System nawigacji satelitarnej PROFESSIONAL (nowa generacja) Wyświetlacz systemu nawigacji 10,25" kolorowy
9	Systemy asystujące kierowcę System ostrzegający przed niezamierzonym zmianą pasa ruchu System ostrzegający o ryzyku kolizji System ostrzegający o nadmiernej prędkości i rozpoznaniu znaków drogowych
10	Szyby przednie i tylne regulowane elektrycznie

- Szyby przednie regulowane elektrycznie
 Szyby tylne regulowane elektrycznie
- 11 Tarcze kół aluminiowe 19" "V-Spoke 620" opony mieszane, z funkcj jazdy awaryjnej
 Opony z funkcj jazdy awaryjnej Runflat
 Tarcze kół aluminiowe 19" "V-Spoke 620" opony mieszane

WYPOSA ENIE DODATKOWE

L.p. Nazwa elementu wyposażenia

- 1 Audio System Bowers & Wilkins Diamond Surround Sound
- 2 Deska rozdzielcza obita skór
- 3 Fotele przednie komfortowe regulowane elektrycznie (dopłata)
 Fotel kierowcy regulowany elektrycznie
 Fotel pasażera regulowany elektrycznie
 Fotel kierowcy komfortowy
 Fotel pasażera komfortowy
- 4 Fotele przednie wentylowane
 Fotel kierowcy wentylowany
 Fotel pasażera wentylowany
- 5 Fotele przednie z podparciem odcinka lędźwiowego
 Fotel pasażera z podparciem odcinka lędźwiowego
 Fotel kierowcy z podparciem odcinka lędźwiowego
- 6 Fotele tylne komfortowe sterowane elektrycznie
 Fotele tylne regulowane elektrycznie
 Fotele tylne komfortowe – 2 szt.
- 7 Fotele tylne wentylowane
- 8 Kamera Surround View
- 9 Kierownica podgrzewana
- 10 Klimatyzacja automatyczna 4 strefowa (dopłata)
- 11 Okno dachowe regulowane elektrycznie przezroczyste
- 12 Pakiet Ambient Air (dopłata)
- 13 Reflektory laserowe
- 14 Rolety p/słoneczne szyb bocznych i tylnej regulowane elektrycznie
 Roleta p/słoneczna tylnej szyby regulowana elektrycznie
 Rolety p/słoneczne szyb bocznych regulowane elektrycznie
- 15 Siedzenia tylne podgrzewane
- 16 Szyby tylne przyciemniane
- 17 Tarcze kół aluminiowe 20" "Double Spoke 648M" dwukolorowe, opony mieszane, z funkcj jazdy awaryjnej (dopłata)
 Opony z funkcj jazdy awaryjnej Runflat
 Tarcze kół aluminiowe 20" "Double Spoke 648M" dwukolorowe, opony mieszane
- 18 Układ hamulcowy sportowy M
- 19 Wykończenie wnętrza Pure Excellence
 Podsufitka z Alcantary
 Kierownica sportowa
 Wykończenie wnętrza eleganckimi detalami z drewna szlachetnego (w uchwytach w podsufitce, z tyłu przy wylotach pasów)

OPIS ZAMONTOWANEGO W POJE DZIE OGUMIENIA

Koło	Marka, typ	Bieżnik [mm]
Przednie lewe:	*Bridgestone 245/40/20 99Y Protenza S001	6,0
Przednie prawe:	*Bridgestone 245/40/20 99Y Protenza S001	6,0
Tylne lewe:	PIRELLI 275/35 R20 102Y P ZERO R-FLAT	6,0
Tylne prawe:	PIRELLI 275/35 R20 102Y P ZERO R-FLAT	6,0

KOREKTY WARTO CI POJAZDU

KOREKTA ZA PIERWSZ REJESTRACJ	(+)
KOREKTA ZA WYPOSA ENIE	(+)
KOREKTA ZA PRZEBIEG	(+)
KOREKTY RÓ NE:	
Stan utrzymania i dbałość o pojazd	(-)

Zadana szacunkowa korekta z tytułu wcześniejszych napraw	(-)
KOREKTY RÓŻNE RAZEM	(-)
KOREKTA ZA OGUMIENIE	(+)

UWAGI RZECZOZNAWCY DOTYCZĄCE WYCENY

Dokonano sprawdzenia historii pojazdu w bazie CEPiK.

Dnia 02.09.2024

Okresowe badanie techniczne

Wynik badania : negatywny

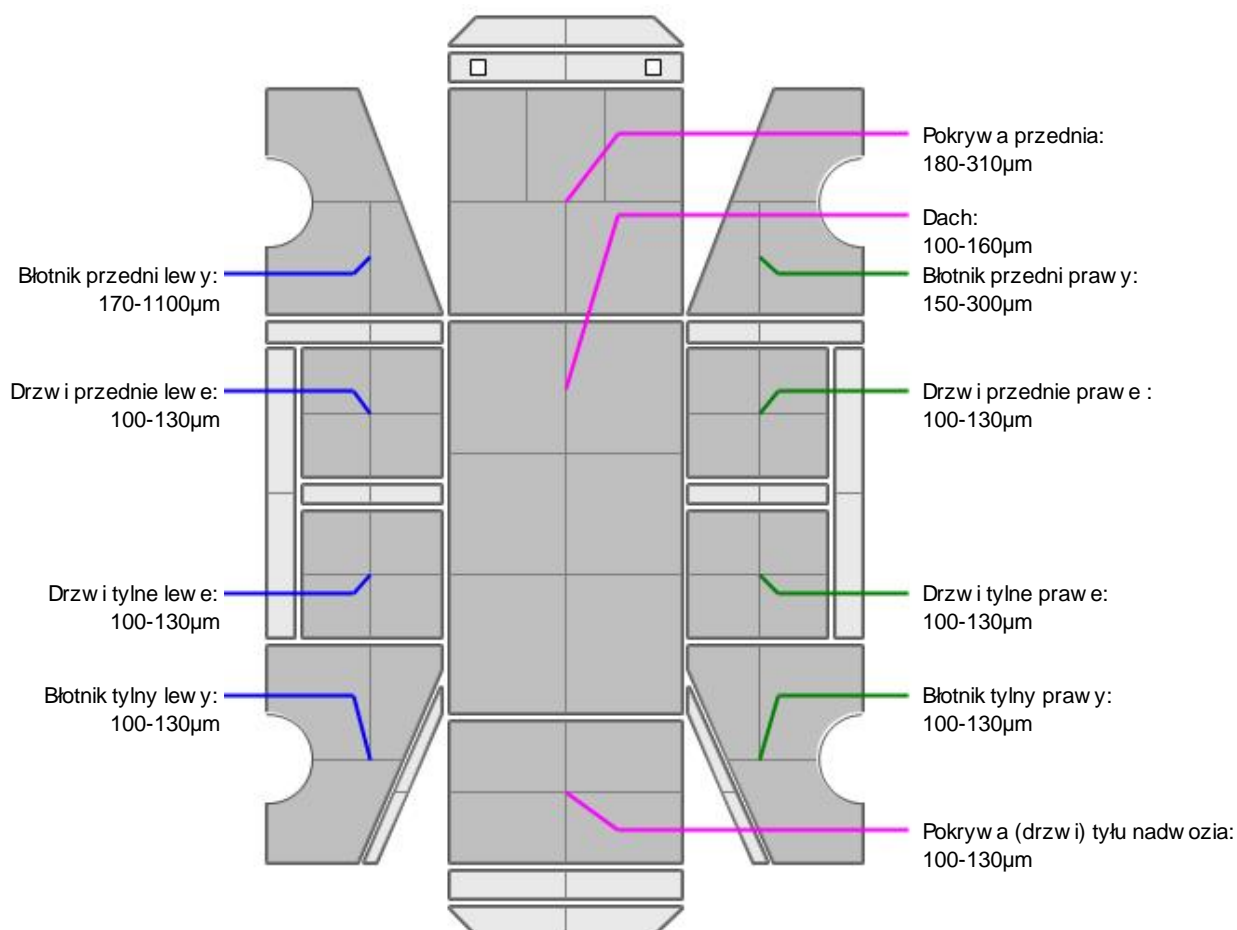
OPIS STANU TECHNICZNEGO ZESPOŁÓW POJAZDU



KABINA KIEROWCY - Szkielet i poszycia zewnętrzne

L.p.	Nazwa elementu	L / P	Rodzaj uszkodzenia	Opis	Fot. nr
1	Błotnik przedni	L	Spierzchnienie powłoki lakierowej, Wgnieciony		
2	Błotnik przedni	P	Odpryski powłoki lakierowej		
3	Pokrywa przednia		Odpryski powłoki lakierowej		
4	Drzwi boczne przednie	L	Zarysowania powłoki lakierowej, Wgniecione		
5	Drzwi boczne przednie	P	Zarysowania powłoki lakierowej		
6	Drzwi boczne tylne	P	Zarysowania powłoki lakierowej		
7	Słupki przedni	P	Odpryski powłoki lakierowej		
8	Dach		Odpryski powłoki lakierowej, Zarysowany		
9	Błotnik tylny	P	Wgniecenia		
10	Pokrywa tylna		Zarysowania powłoki lakierowej		

Pojazd w trakcie oglądania mokry, mimo wykrycia dodatkowych uszkodzeń po osuszeniu. Na pozostałych elementach obłachowania bryły nadwozia stwierdzono również typowe dla jego okresu eksploatacji uszkodzenia powłoki lakierowej (zarysowania, odpryski, itp.). Szczegółowy stan pojazdu zobrazowany w dokumentacji zdjęciowej.


KABINA KIEROWCY – Opis powłoki lakierowej


L.p.	Nazwa elementu	L / P	Grubość powłoki [µm]	Opis
1	Pokrywa przednia		180-310µm	
2	Dach		100-160µm	
3	Błotnik przedni	L	170-1100µm	
4	Drzwi przednie	L	100-130µm	
5	Drzwi tylne	L	100-130µm	
6	Błotnik tylny	L	100-130µm	
7	Błotnik przedni	P	150-300µm	
8	Drzwi przednie	P	100-130µm	
9	Drzwi tylne	P	100-130µm	
10	Błotnik tylny	P	100-130µm	
11	Pokrywa (drzwi) tyłu nadwozia		100-130µm	

Podane przedziały grubości powłoki lakierowej poszczególnych elementów dotyczą wyłącznie punktów pomiarowych, tj. trzech wybranych miejsc na danym elemencie nadwozia. Nie oznacza to, że w pozostałych obszarach danego elementu grubość powłoki jest jednakowa ani że nie może wykraczać poza wskazane zakresy. Pomiary wykonano urządzeniem bezdźwiękowym w posiadaniu rzeczoznawcy. Pomiar wykonany innym przyrządem może się różnić.

**WYPOSA ENIE ZEWN TRZNE**

L.p.	Nazwa elementu	L / P	Rodzaj uszkodzenia	Opis	Fot. nr
1	Zderzak przedni			Odpryski powłoki lakierowej	
2	Reflektor	L	P	kni ty klosz	
3	Zderzak tylny			Zarysowany	
4	Szyba przednia			Odpryski warstwy zewn trznej	
5	Zderzak tylny cz c dolna			Wgnieciony	
6	Krata wlotu powietrza dół		P	kni ta	

**KABINA KIEROWCY – Wyposa enie wewn trzne**

L.p.	Nazwa elementu	L / P	Rodzaj uszkodzenia	Opis	Fot. nr
1	Fotel przedni kpl.	L		Zu ycie materiału	
2	Poszycie tapicerskie drzwi bocznych przednich	L		Zu ycie materiału	
3	Schówek konsoli centralnej			Uszkodzony	
4	Nakładka progu przednia	P		Wgnieciona	

Wn trze pojazdu nosi typowe dla jego okresu eksploatacji zabrudzenia oraz zu ycie wszystkich elementów.

**ZAWIESZENIE I KOŁA**

L.p.	Nazwa elementu	L / P	Rodzaj uszkodzenia	Opis	Fot. nr
1	Tarcza koła przedniego ze stopu lekkiego	P		Zadrapania kraw dzi bocznej	
2	Tarcza koła tylnego ze stopu lekkiego	L		Zadrapania kraw dzi bocznej	
3	Tarcza koła tylnego ze stopu lekkiego	P		Zadrapania kraw dzi bocznej	

JAZDA KONTROLNA

- | | | |
|---|-----------------------------------|----------|
| 1 | Głó no pracy silnika | BEZ UWAG |
| 2 | Praca układu kierowniczego | BEZ UWAG |
| 3 | Głó no (stuk) zawieszenia | BEZ UWAG |
| 4 | Zmiana biegów, działanie sprz gła | BEZ UWAG |
| 5 | Skuteczno hamulca zasadniczego | BEZ UWAG |
| 6 | Skuteczno hamulca pomocniczego | BEZ UWAG |

Próba ruchowa przeprowadzona na niewielkim dystansie, na zimnym silniku, w warunkach parkingowych, z pr dko ci do 15 km/h.

DOKUMENTY I KOMPLETACJA POJAZDU

- | | | |
|---|----------------------|-----------------|
| 1 | Kluczyki (ilo sztuk) | Okazano 1 sztuk |
| 2 | Dowód rejestracyjny | TAK |
| 3 | Instrukcja obsługi | TAK |
| 4 | Ga nica | TAK |
| 5 | Trójk t ostrzegawczy | TAK |
| 6 | Apteczka | TAK |

POZOSTAŁE INFORMACJE**1 Pochodzenie pojazdu**

Krajowy

2 Badanie poprawno ci numerów identyfikacyjnych

Numer VIN wybity na karoserii i numer VIN tabliczki znamionowej zgodny z dowodem rejestracyjnym

3 Weryfikacja odczytanego stanu drogomierza

Odczytany z licznika.

Zastrzeżenia ograniczające opinię

ü Zawarte w niniejszej Wycenie/Raporcie informacje (w tym dotyczące wyposażenia) służy jedynie ogólnym celom informacyjnym. Wycena/Raport nie może być zatem traktowana jako oferta w rozumieniu przepisów Kodeksu Cywilnego oraz opisu towaru ani zapewnienia w rozumieniu art. 4 Ustawy z dnia 27 lipca 2002 roku o szczególnych warunkach sprzedaży konsumenckiej.

ü Wycena/Raport została sporządzona w celu ustalenia istnienia albo nieistnienia uszkodzeń nieakceptowalnych po zawarciu umowy korzystania z samochodu lub innych okoliczności uzgodnionych w zleceniu. Wycena/Raport nie obejmuje typowych uszkodzeń wynikających z eksploatacji samochodu oraz jego standardowego zużycia.

ü Je li chcesz traktować ten dokument jako źródło wiedzy o samochodzie przy jego zakupie, czynisz to na własną odpowiedzialność. Rzeczoznawcy sp.j. nie ponosi odpowiedzialności za takie użycie tej Wyceny/Raporu

ü Niniejsza wycena służy wyłącznie do oszacowania wartości rynkowej przedmiotu wyceny i nie może być wykorzystywana do żadnego innego celu, ni wymienionego powyżej. W szczególności wycena nie może stanowić podstawy do oceny cech i stanu wycenianego obiektu przy jego zakupie.

ü Rzeczoznawca nie bierze na siebie odpowiedzialności za wady ukryte (prawne i fizyczne) oraz ewentualne skutki wynikające z dalszego użytkowania przedmiotu wyceny, a także za skutki wykorzystania samej wyceny.

ü Powyższa wycena nie jest ekspertyzą stanu technicznego przedmiotu wyceny i za taką nie może być uznawana, w szczególności nie może być traktowana jako gwarancja sprzedaży przedmiotu wyceny za oszacowaną wartość.

ü Wycenę przeprowadzono w oparciu o dostarczoną dokumentację oraz badanie organoleptyczne wycenianego obiektu. Nie prowadzono badań diagnostycznych oraz weryfikacji warsztatowej przedmiotu wyceny.

ü Nie stwierdzono dodatkowych niesprawności i/lub uszkodzeń i/lub braków w zakresie możliwym do ustalenia w warunkach oględzin tj. bez dostępu do spodu pojazdu, specjalistycznego sprzętu diagnostycznego, jazdy próbnej wykonanej w warunkach drogowych z obciążeniem.

ü Rzeczoznawca podczas oględzin poza warszatem nie jest w stanie stwierdzić wypadkowej przeszłości pojazdu. W przypadku podwyższonych wartości pomiarów powłoki lakierowej, konieczna jest ekspertyza w warunkach warsztatowych.

ü Rok produkcji pojazdu - nie weryfikowano. Przyjeto w oparciu o dane przekazane przez Zleceniodawcę.

ü Niniejsza wycena nie może być publikowana w całości w jakimkolwiek dokumencie bez zgody wykonawców i bez uzgodnienia z nimi formy i treści takiej publikacji. Zakaz publikacji nie dotyczy posługiwania się wyceną w umowach cywilno-prawnych zawieranych przez zleceniodawcę i dotyczących przedmiotu

ü Przed odbiorem pojazdu, kupujący zobowiązany jest do konfrontacji rzeczywistego stanu z informacjami zawartymi w wycenie. Odbiór przedmiotu jest równoznaczny ze zrzeczeniem się wszelkich roszczeń, co do stanu technicznego.

ü Nie badano poprawności i/lub budowy numerów identyfikacyjnych/seryjnych obiektu oraz nie weryfikowano prawdziwości danych obiektu.

ü Niniejsza wycena nie może być traktowana jako gwarancja sprzedaży przedmiotu wyceny za oszacowaną wartość.

ü W przypadku ujawnienia dodatkowych informacji dotyczących przedmiotowego pojazdu, niedostępnych w czasie wykonywania niniejszej opinii, zaprezentowane stanowisko może ulec zmianie.

ü W opinii założono, że nie wykryto żadnych faktów, które mogłyby istotnie wpływać na wartość wycenionego pojazdu, jeżeli w opisie pojazdu nie widnieje inaczej.

ü Rzeczoznawca nie ponosi odpowiedzialności za ewentualne błędy wynikające z przedstawionych informacji otrzymanych od użytkownika/sprzedawcy/zamawiającego wyceny, jeżeli brak podstaw do kwestionowania ich zgodnie ze stanem rzeczywistym lub te ustalenie stanu rzeczywistego przez rzeczoznawcę było niemożliwe lub znacznie utrudnione.

ü Wyposażenie standardowe wg. Info - Ekspert. Rzeczoznawca nie ponosi odpowiedzialności za ewentualne błędy programu. Lista wyposażenia w wycenie ma charakter poglądowy i nie potwierdza kompletności. Aby ustalić specyfikacje fabrycznego wyposażenia należy zwrócić się do dealera.

ü W warunkach, w jakich przeprowadzono oględziny rzeczoznawca nie miał możliwości zweryfikowania poprawności działania całego wyposażenia.

ü Opis stanu technicznego pojazdu jest ważny na dzień oględzin. Rzeczoznawca nie bierze odpowiedzialności za zmiany stanu pojazdu wynikające z dalszej eksploatacji lub postoju (np. uszkodzenie akumulatora, powłoki lub powstanie ognisk korozji, uszkodzenie układu hamulcowego, itp.) – zaleca się sprawdzenie daty wyceny

ü Jeżeli elementy jednostki napędowej, układu przeniesienia napędu itp., są rozmontowane, rzeczoznawca nie weryfikuje kompletności poszczególnych układów. Możliwość wystąpienia braków w kompletacji (np. ze względu na wykorzystanie unieruchomionego pojazdu jako „dawcy części”).

ü Nie weryfikowano odczytanego stanu drogomierza z zapisami w urządzeniach elektronicznych pojazdu. Rzeczoznawca nie dokonuje oceny autentyczności przebiegu.

ü W przypadku pojazdów z niesprawnym akumulatorem lub bez niego - podłączenie sprawnego akumulatora nie gwarantuje sprawności technicznej pojazdu. W związku z tym przyjmuje się, iż stan techniczny pojazdu jest nieznanym, istnieje ryzyko ujawnienia wad ukrytych i dodatkowych uszkodzeń.

ü Nie weryfikowano gwarancji, statusu pakietów serwisowych i kompletności w zakresie osprzętu dodatkowego, z którym przedmiot był zamówiony.

Dokument wystawiony elektronicznie, ważny bez podpisu

DOKUMENTACJA FOTOGRAFICZNA



Fot. nr 1



Fot. nr 2



Fot. nr 3



Fot. nr 4



Fot. nr 5



Fot. nr 6



Fot. nr 7



Fot. nr 8



Fot. nr 9



Fot. nr 10



Fot. nr 11



Fot. nr 12



Fot. nr 13



Fot. nr 14



Fot. nr 15



Fot. nr 16



Fot. nr 17



Fot. nr 18



Fot. nr 19



Fot. nr 20



Fot. nr 21



Fot. nr 22



Fot. nr 23



Fot. nr 24



Fot. nr 25



Fot. nr 26



Fot. nr 27



Fot. nr 28



Fot. nr 29



Fot. nr 30



Fot. nr 31



Fot. nr 32



Fot. nr 33



Fot. nr 34



Fot. nr 35



Fot. nr 36



Fot. nr 37



Fot. nr 38



Fot. nr 39



Fot. nr 40



Fot. nr 41



Fot. nr 42



Fot. nr 43



Fot. nr 44



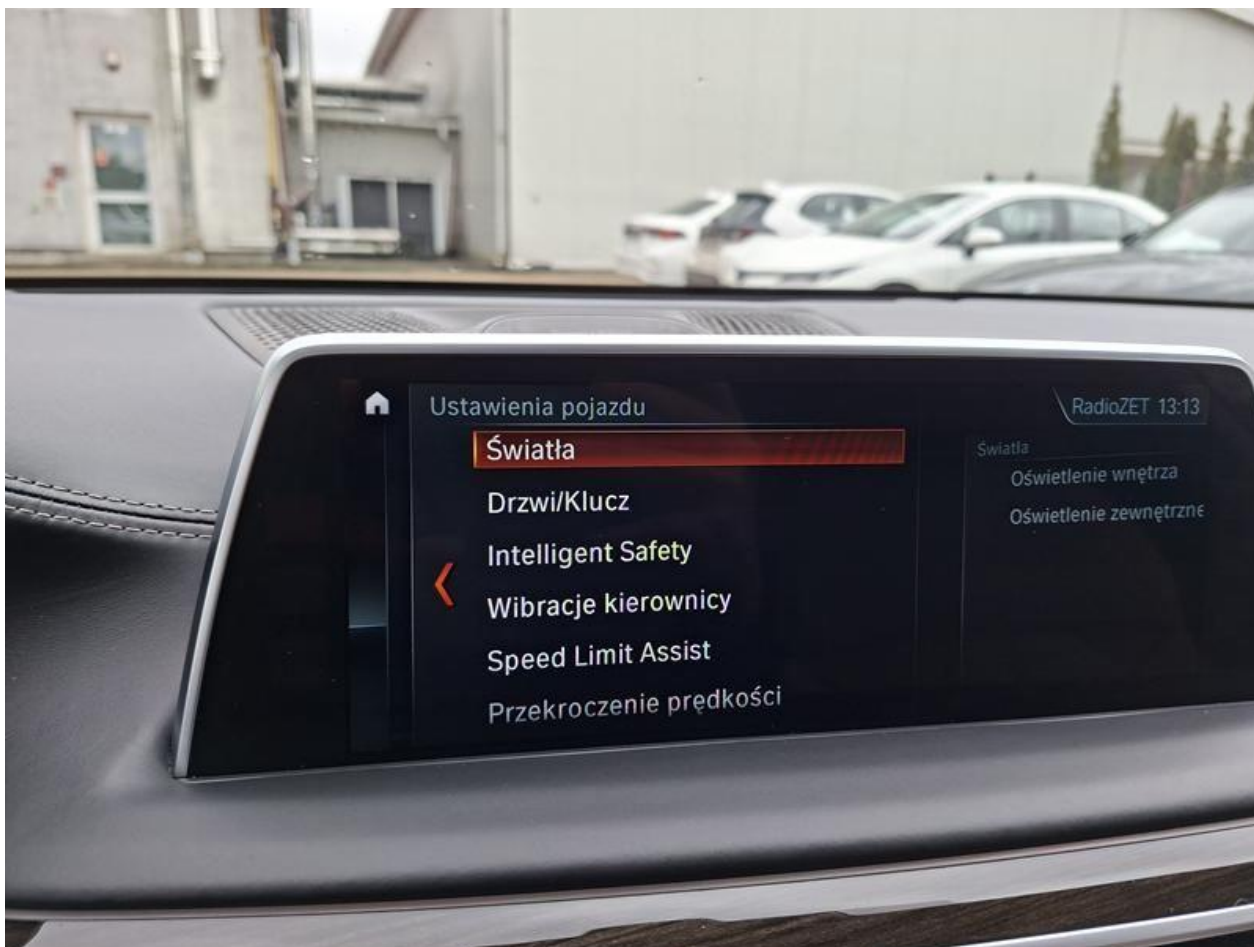
Fot. nr 45



Fot. nr 46



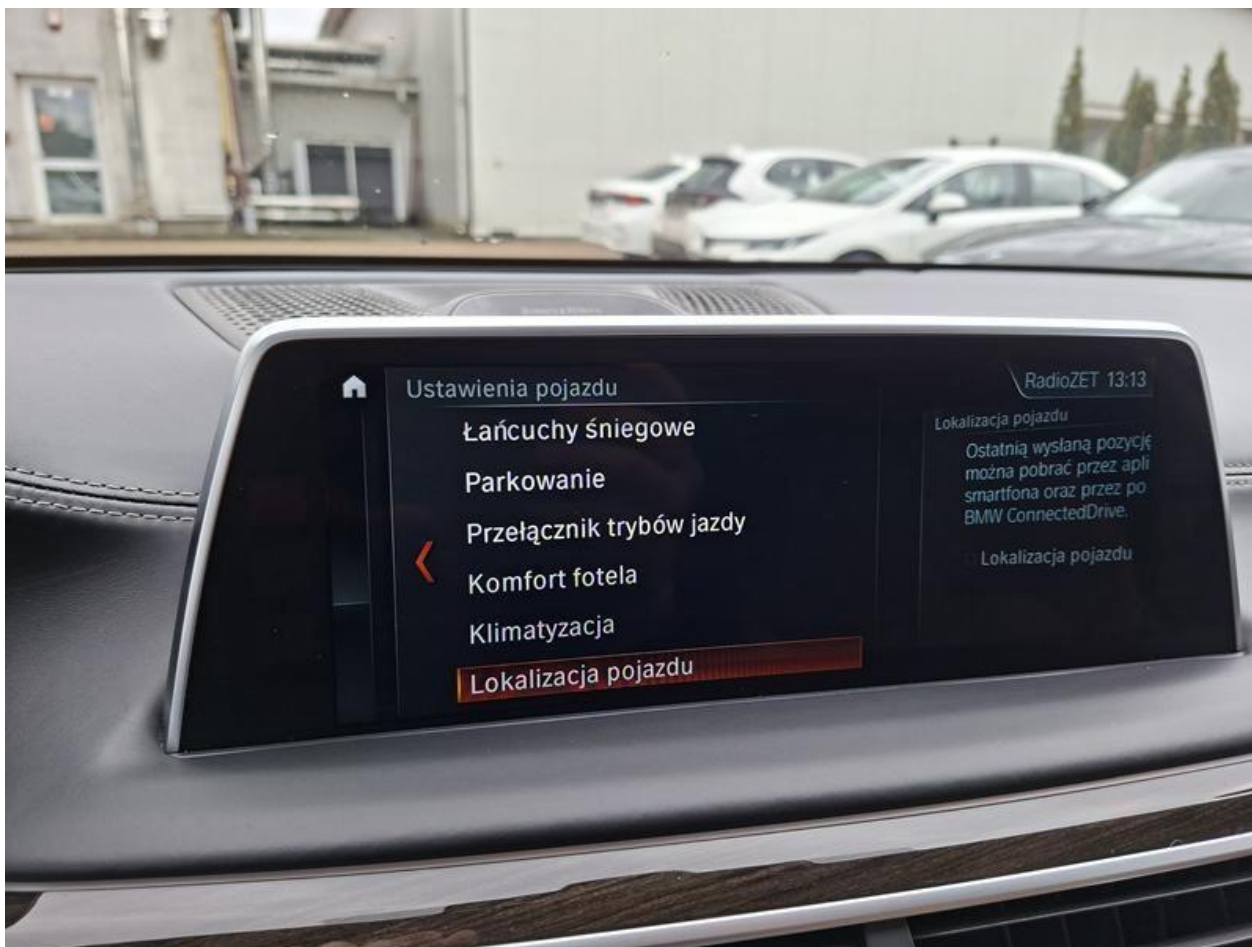
Fot. nr 47



Fot. nr 48



Fot. nr 49



Fot. nr 50



Fot. nr 51



Fot. nr 52



Fot. nr 53



Fot. nr 54



Fot. nr 55



Fot. nr 56



Fot. nr 57



Fot. nr 58



Fot. nr 59



Fot. nr 60



Fot. nr 61



Fot. nr 62



Fot. nr 63



Fot. nr 64



Fot. nr 65



Fot. nr 66



Fot. nr 67



Fot. nr 68



Fot. nr 69



Fot. nr 70



Fot. nr 71



Fot. nr 72



Fot. nr 73



Fot. nr 74



Fot. nr 75



Fot. nr 76



Fot. nr 77



Fot. nr 78



Fot. nr 79



Fot. nr 80



Fot. nr 81



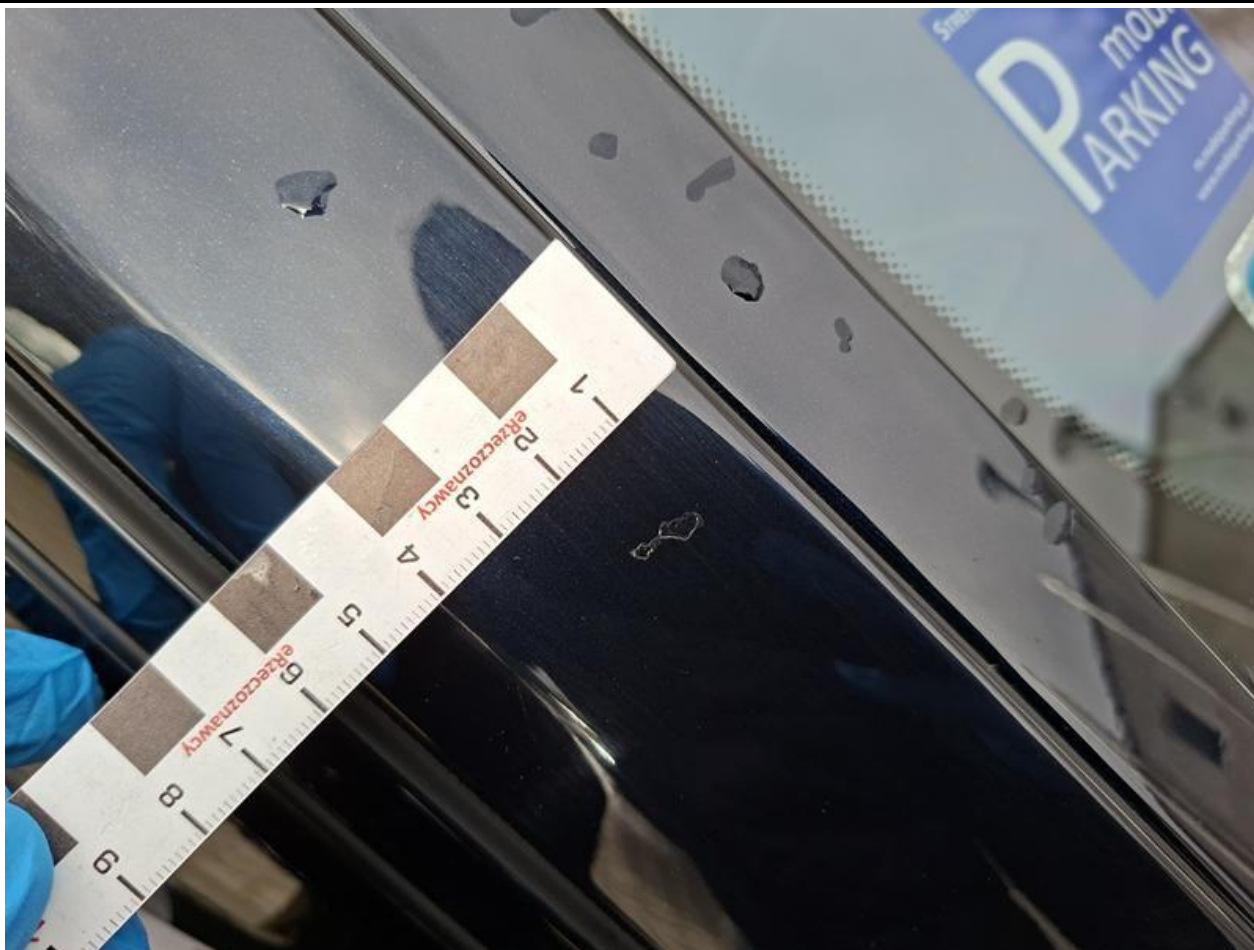
Fot. nr 82



Fot. nr 83



Fot. nr 84



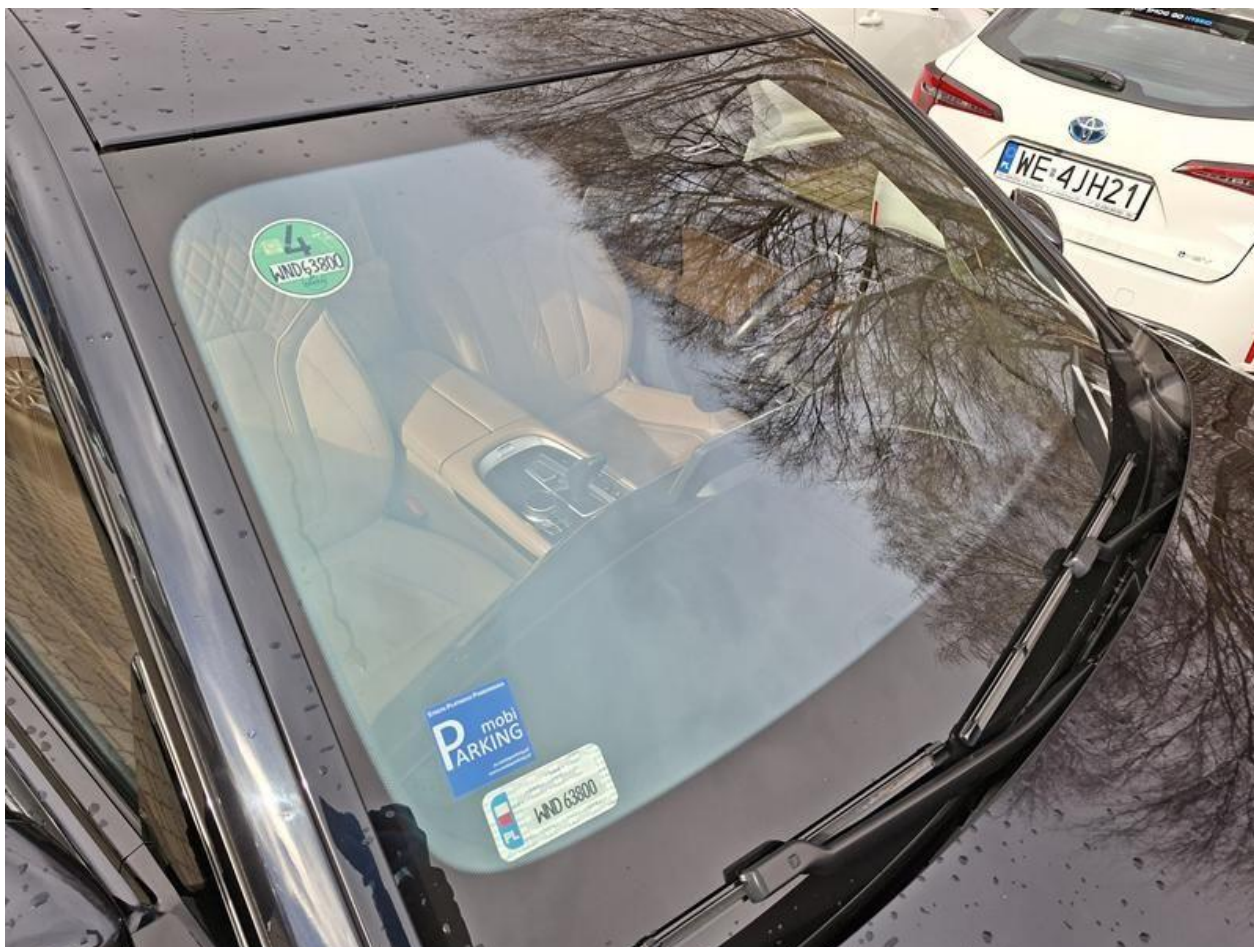
Fot. nr 85



Fot. nr 86



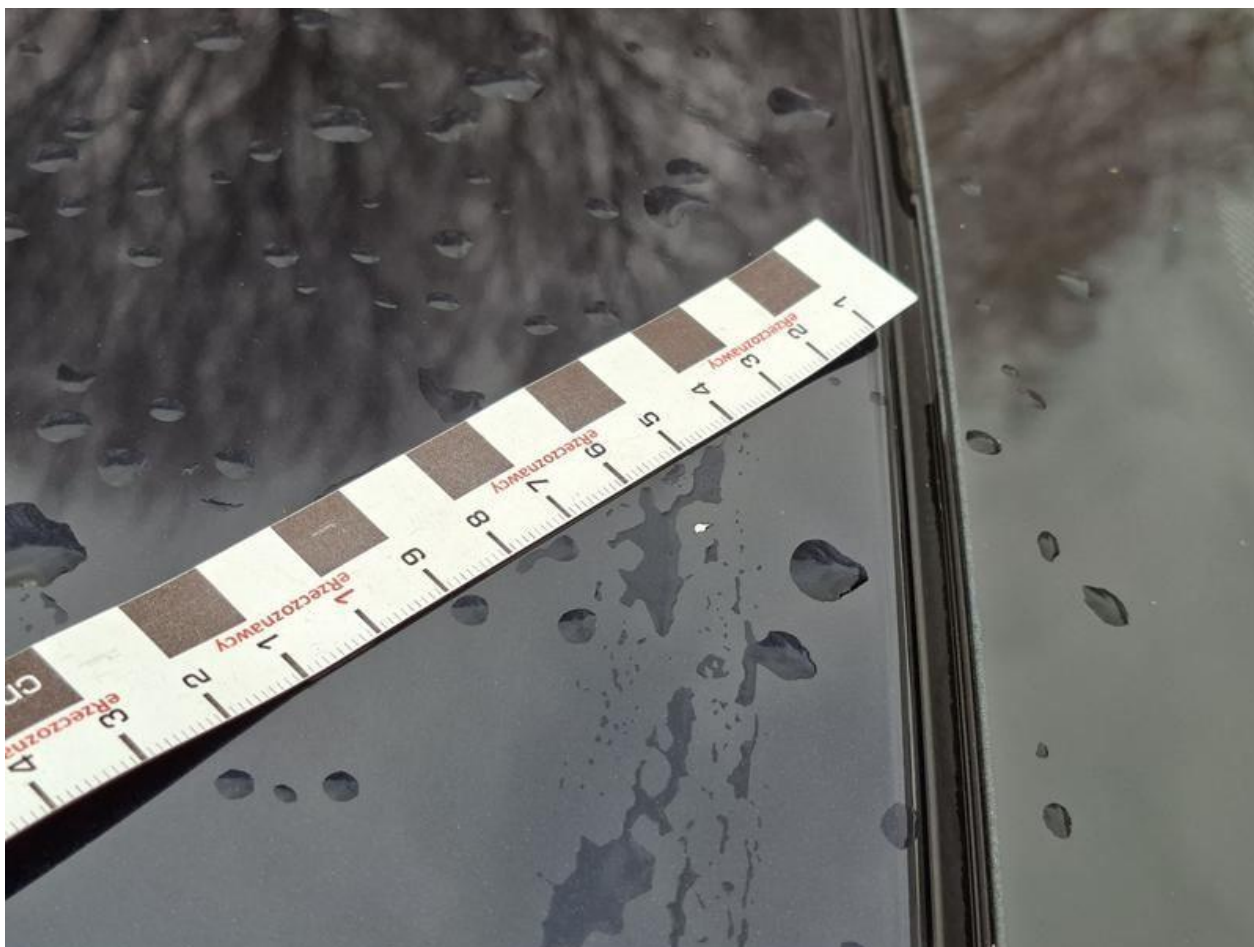
Fot. nr 87



Fot. nr 88



Fot. nr 89



Fot. nr 90



Fot. nr 91



Fot. nr 92



Fot. nr 93



Fot. nr 94



Fot. nr 95



Fot. nr 96



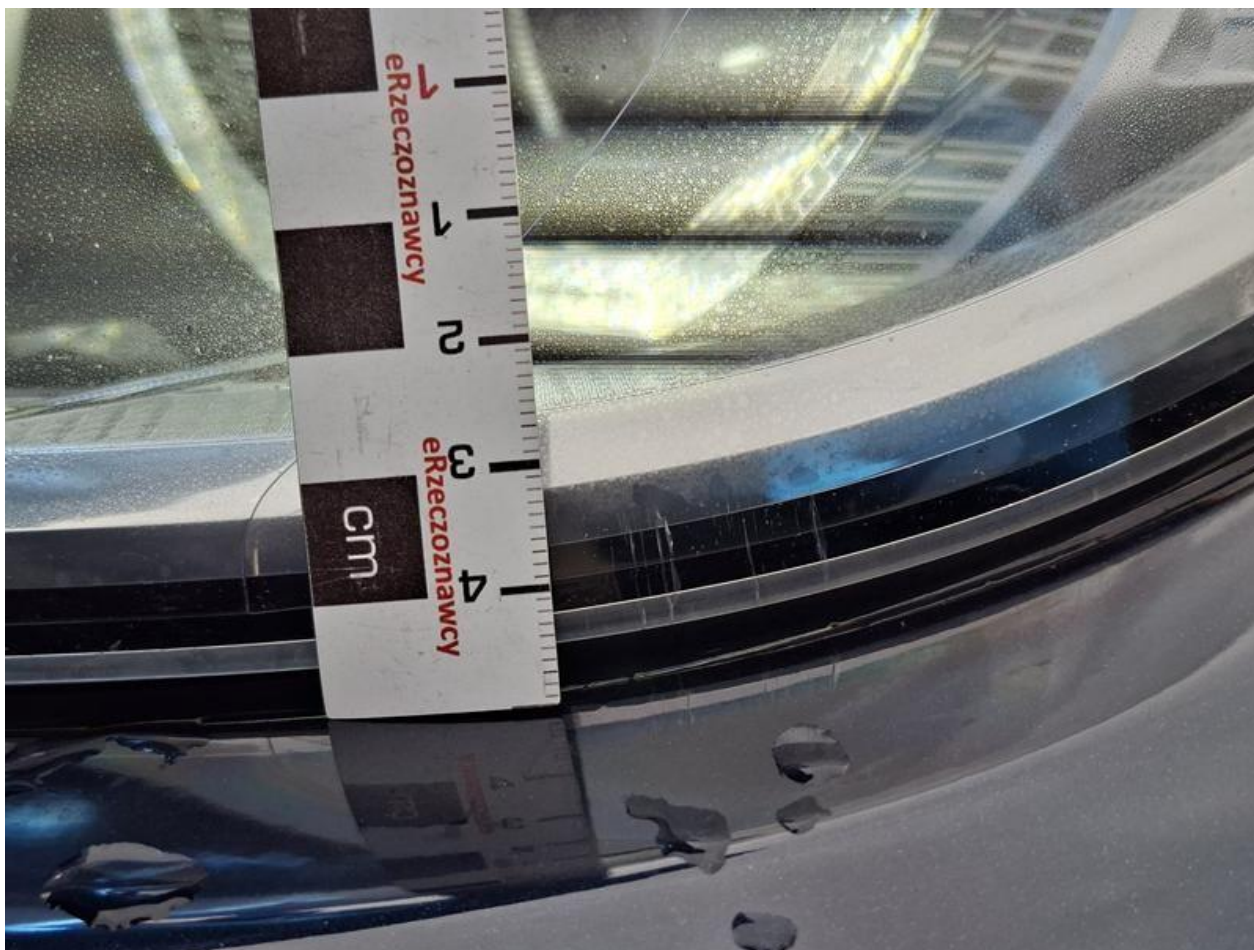
Fot. nr 97



Fot. nr 98



Fot. nr 99



Fot. nr 100



Fot. nr 101



Fot. nr 102



Fot. nr 103



Fot. nr 104



Fot. nr 105



Fot. nr 106



Fot. nr 107



Fot. nr 108



Fot. nr 109



Fot. nr 110



Fot. nr 111



Fot. nr 112



Fot. nr 113



Fot. nr 114



Fot. nr 115



Fot. nr 116



Fot. nr 117



Fot. nr 118

