

Raport z oględzin pojazdu

Numer raportu	09828/2/26-15201	Data raportu	13-02-2026
Rzeczoznawcy	Rafał Stróżyk (WSP) mgr inż. Paweł Barszcz (WSP)	Data oględzin	12-02-2026
Nr zlecenia	PCM(DZS)/GDA/10086/26/02/06	Miejsce oględzin	MM CARS WROCLAW PZS, WYŚCIGO...

Dane pojazdu

Numer identyfikacyjny (VIN)	W0VBE8EC3J8060715
Marka, model	OPEL Astra V Sports Tourer 1...
Typ, wersja	Astra V 1.4 T Elite
Numer rejestracyjny	DW2Y733
Silnik (rodz./poj./moc)	benz./1399 ccm/110 kW
Stan licznika	98 565 km
Data 1. rej./rok prod.	29-06-2018/2018
Data nast. bad. techn.	07-02-2026
Nadwozie	KOM 5/5
Lakier	niebieski/2-warstwowy metalizowany
Skrzynia biegów	manualna



Wyposażenie pojazdu

ABS, Airbag 6 sztuk: poduszki powietrzne czołowe i boczne dla kierowcy i pasażera, kurtyny powietrzne, Automatyczny włącznik świateł z czujnikiem tunelu, Chromowana listwa z logo na osłonie chłodnicy, Chromowane zewnętrzne listwy wzdłuż okien bocznych, Czujnik deszczu, Czujniki odległości przy parkowaniu - przód i tył, Dodatkowe oświetlenie wnętrza dyskretne, ESP + TCS, Elektryczne szyby przednie, Elektryczne szyby, tył, Elektrycznie otwierane i zamykane drzwi bagażnika (Zawierają: System Open&Start), Elektryczny podajnik pasa bezpieczeństwa, Felgi aluminiowe 16 z ogumieniem, Fotel kierowcy z regulacją wysokości, Fotel pasażera z regulacją wysokości, Hamulec postojowy sterowany elektrycznie, Kamera Opel Eye(zaw. sys. ostrzegania przed kolizją, niezamierzoną zmianą pasa ruchu i rozp. znaków), Kierownica skórzana, Kieszenie w oparciach foteli przednich, Klimatyzacja automatyczna, 2-strefowa, sterowana elektronicznie z czujnikiem wilgotności, Kolumna kierownicy z regulacją położenia w dwóch płaszczyznach, Komputer pokładowy, Konsola centralna przesuwana z podłokietnikiem i zamkniętym schowkiem, Lampki do czytania z tyłu, Lusterka boczne regulowane elektrycznie i ogrzewane, Lusterka boczne składane elektrycznie, Lusterka boczne w kolorze nadwozia, Lusterka zewnętrzne w kolorze nadwozia, Lusterko wsteczne światłoczułe, Mocowania fotelików dziecięcych ISOFIX w 2. rzędzie foteli, Nawiew wentylacji-ogrzewania w drugim rzędzie siedzeń, Podświetlane lusterka w osłonach przeciwsłonecznych, Przyciski sterowania na kierownicy, Przyciski sterowania na kierownicy oraz tempomat, Relingi dachowe, chromowane, Spojler tylny, System automatycznego sterowania zamkami drzwi i zapłonem Open&Start, System monitorujący ciśnienie w oponach, System monitorujący ciśnienie w poszczególnych oponach niezależnie, System multimedialny R4.0 IntelliLink (Bluetooth, 4 głośniki, ekran dotykowy 7 cali), Tapicerka materiałowa łączona ze skórą ekologiczną, Tapicerka materiałowa łączona ze sztuczną skórą (czarno-beżowa), Tempomat z ogranicznikiem prędkości, Tylnie oparcie składane, dzielone 60:40, Układ wspomagania ruszania pod górę HSA, Wyłącznik poduszki powietrznej pasażera, Wyświetlacz graficzny wskaźników kierowcy, Światła do jazdy dziennej LED, Światła przeciwmgielne z przodu, Czarna podsufitka, Felgi aluminiowe 18 Bi-Color z ogumieniem, Kamera parkowania z tyłu, Lakier specjalny metalik / perłowy, Lampy tylne LED, Pakiet Premium, Pakiet Zimowy, System Opel OnStar, Szyby tylne przyciemniane

Ogumienie

Oś	Koło	Producent, typ	Rozmiar	Profil zmierzony
przednia	prawe	FULDA, SPORTCONTROL	225/45 R18 92Y	5,0 mm
	lewe	FULDA, SPORTCONTROL	225/45 R18 92Y	6,0 mm
tylna	prawe	FULDA, SPORTCONTROL	225/45 R18 92Y	6,0 mm
	lewe	FULDA, SPORTCONTROL	225/45 R18 92Y	5,0 mm

Dokumenty i akcesoria

[Dokumenty rej.] - POLISA UBEZP. (Nie.), Kluczyki (TAK - 2), Tablice rejestracyjne (TAK - 2), Dowód rejestracyjny (TAK), Karta pojazdu (NIE)

Grubość powłoki lakierowej

W zakresie do 150 µm

Poz.	Nazwa części	Przedział grubości powłoki lakierowej [µm]
1	Pokrywa komory silnika	do 150
2	Błotnik przedni lewy	do 150
3	Błotnik przedni prawy	do 150
4	Słupek przedni lewy	do 150
5	Słupek przedni prawy	do 150
6	Słupek środkowy lewy	do 150
7	Słupek środkowy prawy	do 150
8	Próg lewy	do 150
9	Próg prawy	do 150
10	Dach	do 150
11	Drzwi przednie lewe	do 150
12	Drzwi tylne lewe	do 150
13	Drzwi tylne prawe	do 150
14	Błotnik tylny lewy/ściana boczna lewa	do 150
15	Błotnik tylny prawy/ściana boczna prawa	do 150
16	Pokrywa bagażnika	do 150

W zakresie do 300 µm

Poz.	Nazwa części	Przedział grubości powłoki lakierowej [µm]
1	Drzwi przednie prawe	150 - 300

Stwierdzone uszkodzenia

Poz.	Nazwa pozycji	Opis uszkodzeń	Kwalifik.	Naprawa [rbg]
1	Tarcza koła aluminiowa przód L	zarysowanie	WY	0.6
2	Błotnik przedni L	wgniecenie	NA	2
3	Błotnik tylny L	liczne, zarysowanie	NA	
4	Dach	zarysowanie		
5	Poszycie drzwi tylnych L	odpryski lakieru		

DOKUMENTACJA FOTOGRAFICZNA



Fot. 1
Przekątna przednia lewa



Fot. 2
Przód

DOKUMENTACJA FOTOGRAFICZNA



Fot. 3
Przekątna przednia prawa



Fot. 4
Próg prawy (widok od przodu)

DOKUMENTACJA FOTOGRAFICZNA



Fot. 5
Bok prawy z przodu



Fot. 6
Bok prawy z tyłu

DOKUMENTACJA FOTOGRAFICZNA



Fot. 7
Przekątna tylna prawa



Fot. 8
Tył

DOKUMENTACJA FOTOGRAFICZNA



Fot. 9
Przekątna tylna lewa



Fot. 10
Bok lewy z tyłu

DOKUMENTACJA FOTOGRAFICZNA



Fot. 11
Bok lewy z przodu

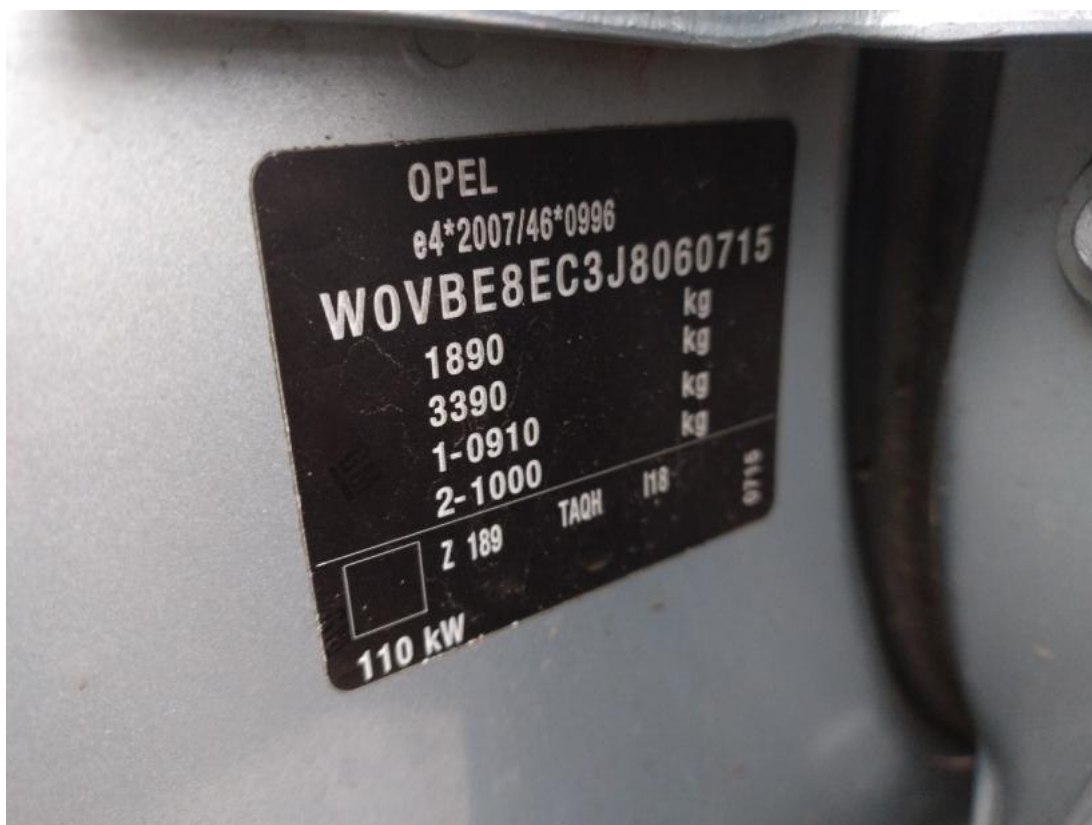


Fot. 12
Próg lewy (widok od przodu)

DOKUMENTACJA FOTOGRAFICZNA



Fot. 13
Numer identyfikacyjny



Fot. 14
Tabliczka znamionowa

DOKUMENTACJA FOTOGRAFICZNA



Fot. 15

Zestaw wskaźników - przebieg



Fot. 16

Zestaw wskaźników - serwis

DOKUMENTACJA FOTOGRAFICZNA



Fot. 17

Widok przez otwarte drzwi przednie lewe



Fot. 18

Widok przez otwarte drzwi tylne lewe

DOKUMENTACJA FOTOGRAFICZNA



Fot. 19

Widok z tylnej kanapy na deskę rozd.



Fot. 20

Konsola środkowa

DOKUMENTACJA FOTOGRAFICZNA



Fot. 21
Tunel środkowy



Fot. 22
Kierownica (na wprost)

DOKUMENTACJA FOTOGRAFICZNA



Fot. 23
Kierownica z lewej strony



Fot. 24
Komora silnika

DOKUMENTACJA FOTOGRAFICZNA



Fot. 25
Bagażnik



Fot. 26
Koło zapasowe

DOKUMENTACJA FOTOGRAFICZNA



Fot. 27
Spód pojazdu przód



Fot. 28
Spód pojazdu tył

DOKUMENTACJA FOTOGRAFICZNA



Fot. 29
Tarcza hamulcowa przednia lewa



Fot. 30
Tarcza hamulcowa przednia prawa

DOKUMENTACJA FOTOGRAFICZNA

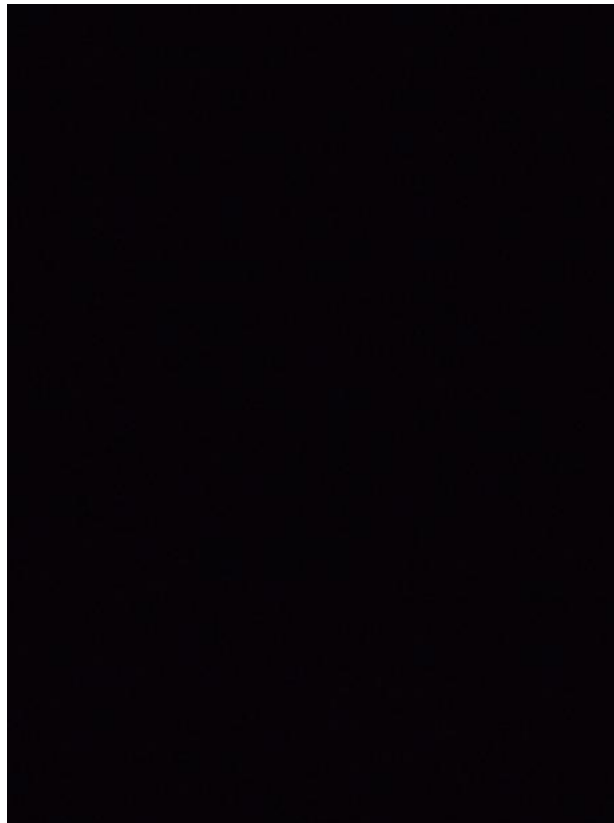


Fot. 31
Tarcza hamulcowa tylna prawa



Fot. 32
Tarcza hamulcowa tylna lewa

DOKUMENTACJA FOTOGRAFICZNA



Fot. 35
OC



Fot. 36
Zestaw naprawczy koła

DOKUMENTACJA FOTOGRAFICZNA



Fot. 37
zabrudzenia wewnętrzne



Fot. 38
Dach - zdjęcie poglądowe 1

DOKUMENTACJA FOTOGRAFICZNA



Fot. 39
Dach - zdjęcie poglądowe 2



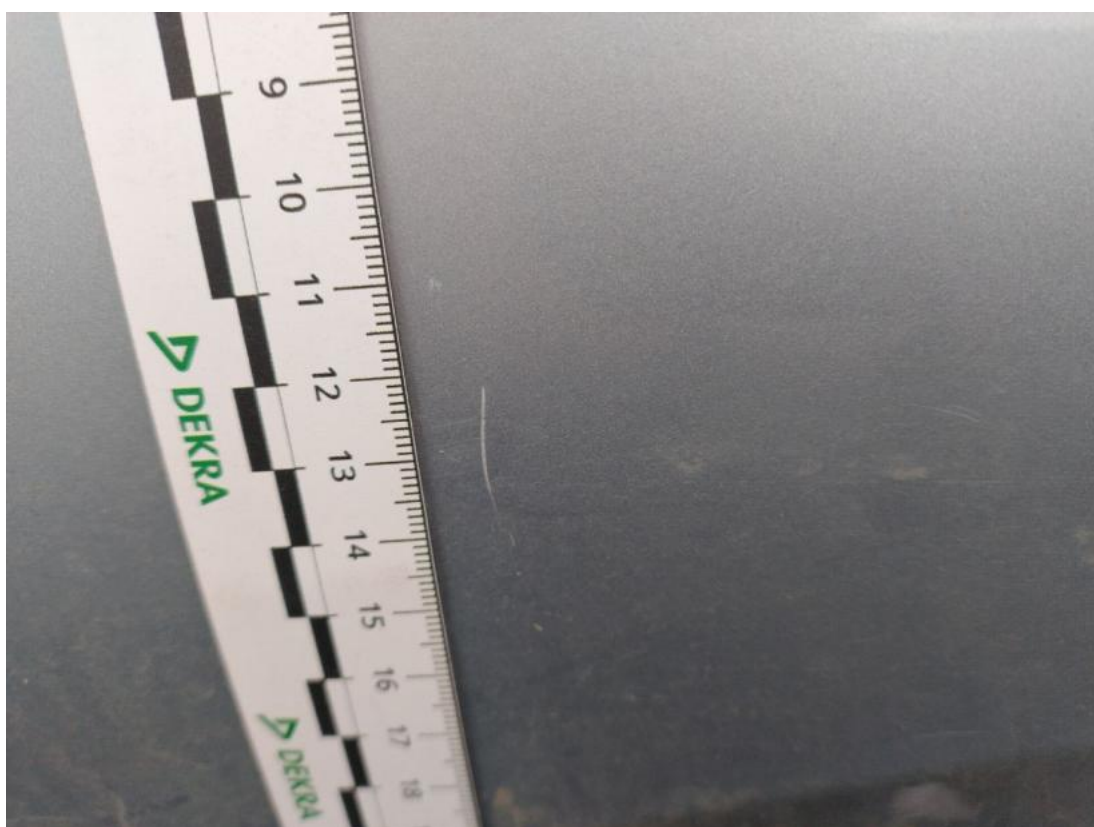
Fot. 40
Dach - Rysa/odprysk 1

DOKUMENTACJA FOTOGRAFICZNA



Fot. 41

Błotnik tylny L / Ściana boczna L - zdjęcie poglądowe 1



Fot. 42

Błotnik tylny L / Ściana boczna L - zdjęcie poglądowe 2

DOKUMENTACJA FOTOGRAFICZNA



Fot. 43

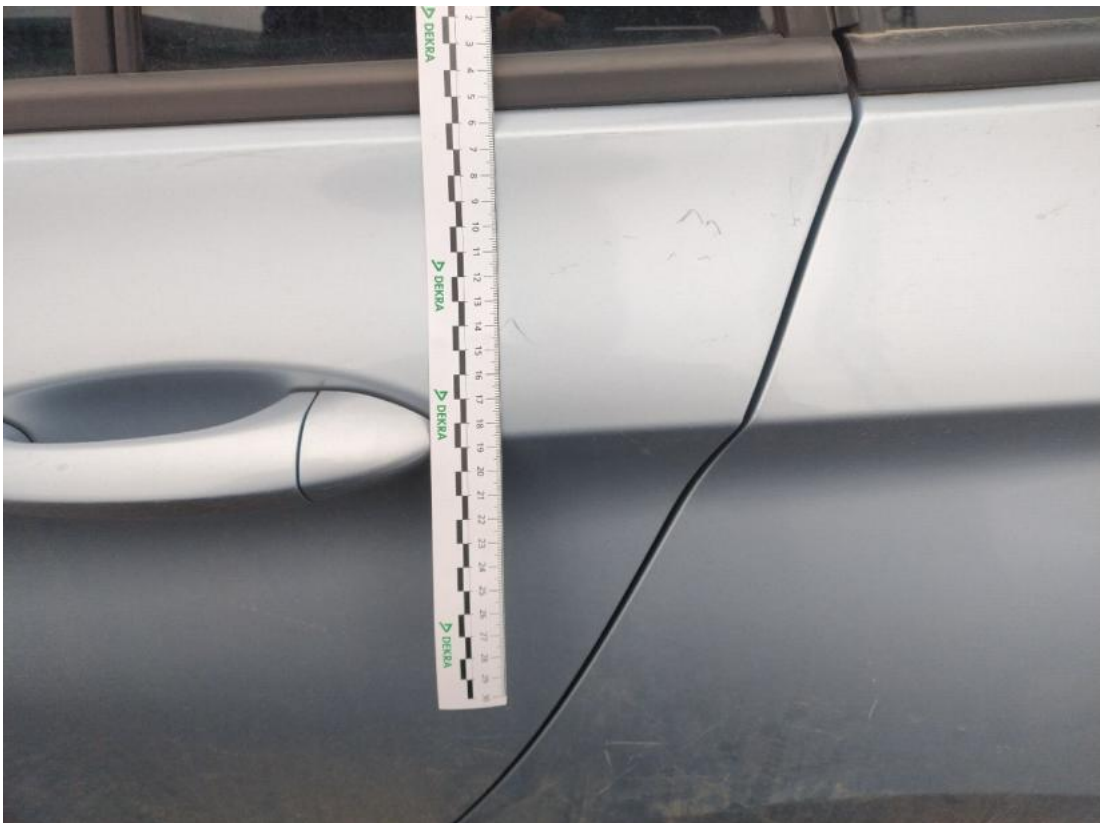
Błotnik tylny L / Ściana boczna L - Rysa/odprysk 1



Fot. 44

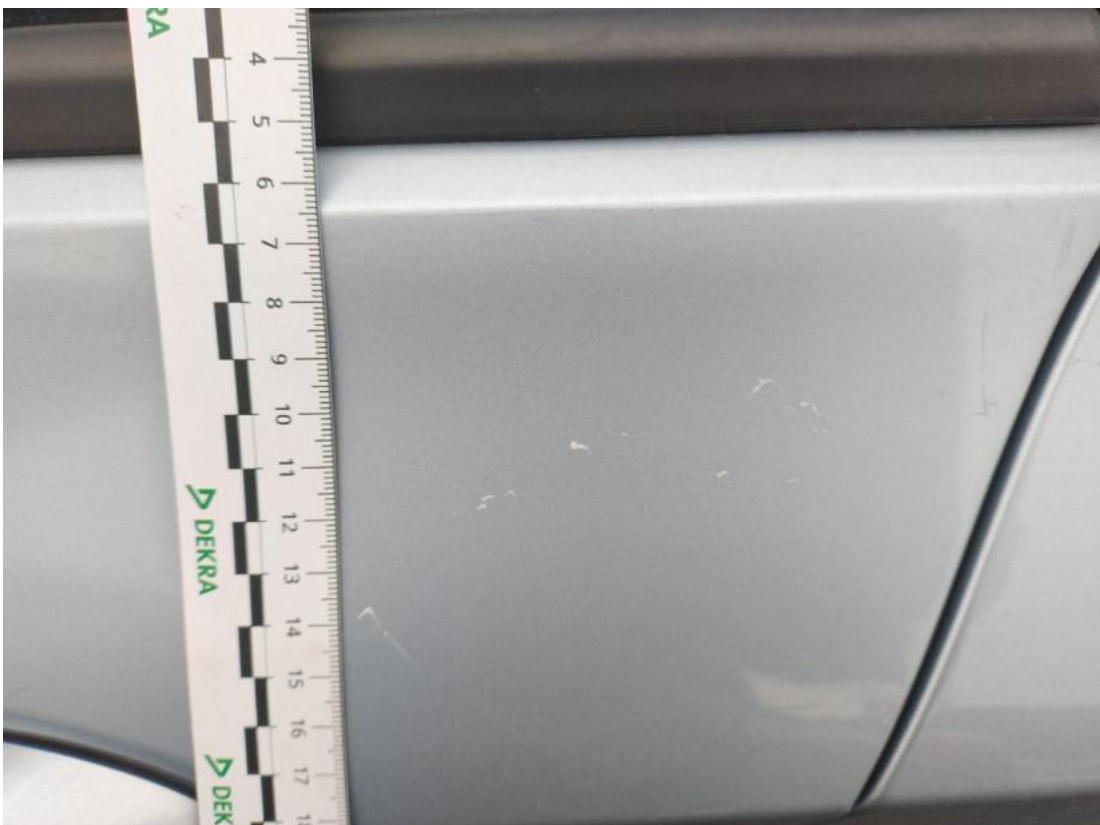
Błotnik tylny L / Ściana boczna L - Rysa/odprysk 2

DOKUMENTACJA FOTOGRAFICZNA



Fot. 45

Drzwi tylne L - zdjęcie poglądowe 1



Fot. 46

Drzwi tylne L - zdjęcie poglądowe 2

DOKUMENTACJA FOTOGRAFICZNA



Fot. 47
Drzwi tylne L - Inne 1



Fot. 48
Błotnik przedni L - zdjęcie poglądowe 1

DOKUMENTACJA FOTOGRAFICZNA



Fot. 49

Błotnik przedni L - zdjęcie poglądowe 2



Fot. 50

Błotnik przedni L - Wgniecenie/odkształcenie 1

DOKUMENTACJA FOTOGRAFICZNA



Fot. 51

Błotnik przedni L - Wgniecenie/odkształcenie 2



Fot. 52

Felga Aluminiowa przednia L - zdjęcie poglądowe 1

DOKUMENTACJA FOTOGRAFICZNA



Fot. 53

Felga Aluminiowa przednia L - zdjęcie poglądowe 2



Fot. 54

Felga Aluminiowa przednia L - Wgniecenie/odkształcenie 1