

GKK Gutachten GmbH
Theodorstr. 180, 40472 Düsseldorf

SPITZKE SE

Märkische Allee 39/41
14979 Großbeeren

GKK Gutachten GmbH

Theodorstr. 180
40472 Düsseldorf

Tel.: 0211 6878060
www.gkk-gutachten.de
Email: info@gkk-gutachten.de

Verkaufsbericht



Vorgang

Ihr Auftrag vom	30.01.2026 durch SPITZKE SE
Besichtigungsort	14979 Großbeeren, Märkische Allee 39/41
Besichtigungsdatum	13.02.2026
Referenznummern	60110039

Fahrzeugdaten / Technische Daten

Fahrzeugident.-Nr.	TMBJG7NX3NY121077		
Fahrzeugart	PKW - Kombi	Farbton / Lackart	Candy-Weiß / Uni
Hersteller	Skoda	Nächste HU	keine Angabe
Typ / Verkaufsbez.	Octavia Combi 2.0 TDI Ambition	Laufleistung abgelesen	117.163 km
Erstzulassung	27.07.2022	Emissionsklasse	Euro 6
Getriebe / Gänge	Manuell / 6	Sitzplätze / Türen	5 / 5
Achsen / angetrieben	2 / 1	Anzahl Besitzer	1
Motorart	Reihenmotor / Diesel	Hubraum / Nennleistung	1.968 ccm / 85 KW
Antriebsart	Frontantrieb		

Fahrzeugdaten wurden der Zulassungsbescheinigung Teil I entnommen und am Fahrzeug gegengeprüft.

Montierte Räder:

Position	Reifenart	Felgenart	Hersteller	Dimension	Profiltiefe
vorn links	Winterreifen	Stahlrad	Uniroyal	205/60 R 16 92H M+S	6 mm
vorn rechts	Winterreifen	Stahlrad	Uniroyal	205/60 R 16 92H M+S	6 mm
hinten rechts	Winterreifen	Stahlrad	Uniroyal	205/60 R 16 92H M+S	7 mm
hinten links	Winterreifen	Stahlrad	Uniroyal	205/60 R 16 92H M+S	7 mm
Reservebereifung: Notrad					

Allgemeines / Zustand

✓ Fahrzeug ist fahrbereit (1)	✗ Unterbodenkontrolle durchgeführt
✗ Fahrzeug ist zugelassen	✓ Hauptschlüssel vorhanden (Anzahl: 2)
✓ Batterie ist betriebsbereit	✗ Nebenschlüssel vorhanden (Anzahl: 0)
✗ Serviceheft vorhanden	✗ Rangierfahrt durchgeführt. (2)
✗ Probefahrt durchgeführt.	✗ Ladekabel vorhanden
✓ Anhängerkupplung vorhanden	✓ Bordwerkzeug vorhanden
Kundendienst lt. Wartungsanhänger 03.12.2024 bei km 89.157.	

Funktionsfähigkeit / Auffälligkeiten

✓ Motor startet eigenständig	✓ Schließanlage (ZV) funktionsfähig
✓ Lichtanlage funktionsfähig	○ Schiebedach oder Verdeck funktionsfähig
✓ Fensterheber funktionsfähig	✓ Entertainment (Radio, Navigationssystem) funktionsfähig
✓ Kombiinstrument und Fahrzeuganzeigen	

Fahrzeugzustand

✓ verschmutzt	✓ nass
✗ Eis	✗ Schnee

Fahrzeugstandort

✗ unzureichende Lichtverhältnisse	✗ Lichtblendung (Besichtigung im Freien)
✗ Dunkelheit	✗ Fahrzeug eingeschränkt zugänglich

Legende : ✓ Ja ✗ Nein ○ Nicht prüfbar ⊗ Nicht vorhanden

(1) fahrbereit: Fahrzeug kann aus eigener Kraft bewegt werden, enthält keine Aussage zur Verkehrssicherheit.

(2) Rangierfahrt: Das Fahrzeug wurde aus eigener Kraft vor- und zurückbewegt

Vorschaden	Der Vorschaden wurde fach- und sachgerecht behoben	Feststellung
Keine festgestellt.		

Anmerkungen

--

Ausstattung gemäß VIN-Abfrage

Serienausstattung (nicht verifiziert)	
8 Lautsprecher	Ablagefach für Regenschirm
Ablagefach mit Cargo-Organizer (Gepäck-/Laderaum)	Ablagetasche an Vordersitzlehnen
Airbag Beifahrerseite abschaltbar	Airbag Fahrer-/Beifahrerseite
Anti-Blockier-System (ABS)	Antriebs-Schlupfregelung (ASR)
Außenspiegel elektr. anklappbar	Außenspiegel elektr. verstell- und heizbar
Außenspiegel und Türgriffe außen in Wagenfarbe	Bordcomputer
Bremsassistent	Bremsenergieerückgewinnung
Brillenfach	Dachhimmel grau
Dachreling	Doppeltonfanfare
Einparkhilfe hinten	Elektron. Querdifferentialsperre (XDS)
Elektron. Stabilitäts-Programm (ESP)	Fahrassistenz-System: Abbiegebremsfunktion und Ausweichunterstützung
Fahrassistenz-System: Auffahrwarnsystem mit City-Notbremsfunktion (Frontradar-Assistent)	Fahrassistenz-System: Berganfahr-Assistent (Hill-Holder)
Fahrassistenz-System: Multikollisionsbremse (Multi Collision Brake)	Fahrassistenz-System: Spurhalteassistent (Lane Assist)
Fensterheber elektrisch vorn + hinten	Freisprechanlage Telefon mit Bluetooth
Frontkamera	Gepäckraumabdeckung / Rollo
Geschwindigkeits-Regelanlage (Tempomat) inkl. Geschwindigkeits-Begrenzeranlage	Getriebe 6-Gang
Heckleuchten LED	Heckscheibenwischer
Innenausstattung: Dekoreinlagen Goldress, Matt	Innenausstattung: Dekoreinlagen Silber
Innenspiegel mit Abblendautomatik	Isofix-Aufnahmen für Kindersitz an Beifahrersitz
Isofix-Aufnahmen für Kindersitz an Rücksitz	Karosserie: 5-türig
Kennzeichenbeleuchtung LED	Klimaanlage Climatronic 2-Zonen
Knieairbag Fahrerseite	Kopf-Airbag-System
Lendenwirbelstütze Sitz vorn links	Lendenwirbelstütze Sitz vorn rechts
Lenkrad (Leder) mit Multifunktion	Lenksäule (Lenkrad) verstellbar (vertikal / axial)
Licht- und Regensensor	Lichtassistent (Coming Home, Leaving Home)
LM-Felgen	Mittelarmlehne hinten
Mittelarmlehne vorn	Motor 2,0 Ltr. - 85 kW TDI
Nebelscheinwerfer LED	Notrufsystem
Parkbremse elektronisch	Radioempfang digital (DAB+)
Reifendruck-Kontrollsystem	Rußpartikelfilter
Rücksitzlehne geteilt/klappbar	Schadstoffarm nach Abgasnorm Euro 6d
Scheibenwaschdüsen heizbar	Scheinwerfer LED
Seitenairbag vorn	Seitenairbag vorn mitte (Center-Airbag)
Service-System: Remote Services	Servolenkung
Sitz vorn links höhenverstellbar	Sitz vorn rechts höhenverstellbar
Sitzbezug / Polsterung: Stoff Ambition Schwarz	SmartLink (Apple CarPlay und Android Auto)
Sprachsteuerung für Infotainment-System	Start/Stop-Anlage
Steckdose (12V-Anschluß) im Koffer-/Laderaum	Tagfahrlicht LED
USB-Schnittstelle vorn (2-fach, Typ C)	Verglasung getönt
Verzurrösen Koffer-/Laderaum	Warnanlage für Sicherheitsgurte hinten
Warnanlage für Sicherheitsgurte, Fahrer-/Beifahrerseite	Wegfahrsperrung
Wireless SmartLink	Zentralverriegelung / Startanlage Kessy-Go

Sonderausstattung (verifiziert)			
Anhängerkupplung (Kugelkopf schwenkbar)	✓	Fahrassistenz-System: Anhänger-Stabilisierungs-Programm	✓
Gepäckraum-Abtrennung (Netz)	✓	Infotainment-Paket Columbus	✓
Phonebox	✓	Induktionsladeschale für Smartphone	✓
USB-Ladeanschlüsse (2-fach, Typ C) für 2.Sitzreihe	✓	Mobile Online Dienste	✓
Kombiinstrument digital (virtual cockpit)	✓	Audio-Navigationssystem Columbus mit 10" Touchscreen	✓
Lenkrad heizbar	✓	Sitzheizung vorn	✓
Reserverad als Notrad	✓	Schließ-/Startsystem Kessy	✓
Sonderlackierung Candy-weiss uni	✓		

Wertbeeinflussende Faktoren**Front**

Stoßfänger vorne Verkleidung -lackiert-, beschädigt, ersetzen (Bild 17, Bild 18)

Frontscheibe mit Regensensor und Frontkamera, Steinschlag, ersetzen (Bild 15, Bild 16)

Technik

Getriebe Kupplung, defekt, ersetzen (Bild 14)

Sonstiges

HU (Hauptunters.) PKW / Transporter, kein gültiger Nachweis vorhanden, durchführen

Besichtigungsbedingungen

Bei dieser Besichtigung wurde eine äußere Inaugenscheinnahme am undemontierten Fahrzeug unter Berücksichtigung der vorgefundenen Besichtigungsbedingungen durchgeführt. Es werden keinerlei Eigenschaften von nicht geprüften oder nur eingeschränkt prüfbaren Bereichen des Fahrzeugs zugesichert.

Dieses Dokument enthält im Anhang die Fotodokumentation mit 18 Fotos.

Vogel, Stefan

Der Sachverständige, 16.02.2026

Fotoanlage



Bild 1



Bild 2

Fotoanlage



Bild 3



Bild 4

Fotoanlage



Bild 5



Bild 6

Fotoanlage

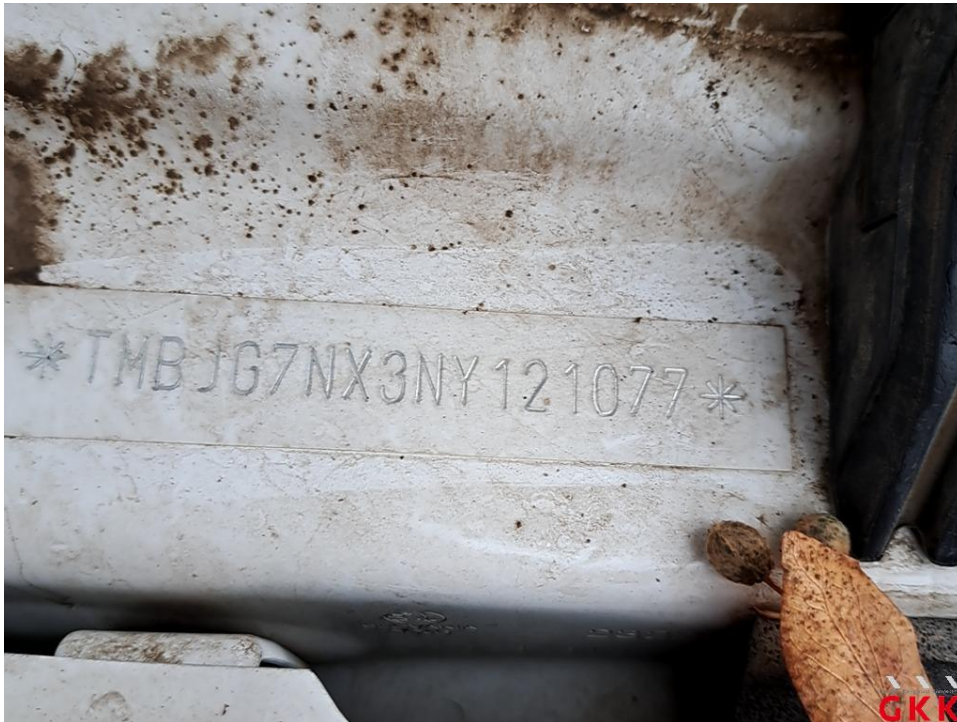


Bild 7



Bild 8

Fotoanlage



Bild 9



Bild 10

Fotoanlage



Bild 11



Bild 12

Fotoanlage



Bild 13



Bild 14 Getriebe, Kupplung, defekt, ersetzen

Fotoanlage



Bild 15 Frontscheibe, mit Regensensor und Frontkamera, Steinschlag, ersetzen



Bild 16 Frontscheibe, mit Regensensor und Frontkamera, Steinschlag, ersetzen

Fotoanlage



Bild 17 Stoßfänger vorne, Verkleidung -lackiert-, beschädigt, ersetzen



Bild 18 Stoßfänger vorne, Verkleidung -lackiert-, beschädigt, ersetzen