

GKK Gutachten GmbH
 Theodorstr. 180, 40472 Düsseldorf

SPITZKE SE

Märkische Allee 39/41
 14979 Großbeeren

GKK Gutachten GmbH

Theodorstr. 180
 40472 Düsseldorf

Tel.: 0211 6878060
 www.gkk-gutachten.de
 Email: info@gkk-gutachten.de

Verkaufsbericht



Vorgang

Ihr Auftrag vom	30.01.2026 durch SPITZKE SE
Besichtigungsort	14979 Großbeeren, Märkische Allee 39/41
Besichtigungsdatum	13.02.2026
Referenznummern	60110028

Fahrzeugdaten / Technische Daten

Fahrzeugident.-Nr.	TMBJG7NXXMY121172		
Fahrzeugart	PKW - Kombi	Farbton / Lackart	Grau / Metallic
Hersteller	Skoda	Nächste HU	keine Angabe
Typ / Verkaufsbez.	Octavia Combi 2.0 TDI Style	Laufleistung abgelesen	236.995 km
Erstzulassung	10.03.2021	Emissionsklasse	Euro 6
Getriebe / Gänge	Manuell / 6	Sitzplätze / Türen	5 / 5
Achsen / angetrieben	2 / 1	Anzahl Besitzer	1
Motorart	Reihenmotor / Diesel	Hubraum / Nennleistung	1.968 ccm / 85 KW
Antriebsart	Frontantrieb		

Fahrzeugdaten wurden der Zulassungsbescheinigung Teil I entnommen und am Fahrzeug gegengeprüft.

Montierte Räder:					
Position	Reifenart	Felgenart	Hersteller	Dimension	Profiltiefe
vorn links	Winterreifen	Stahlrad	Fulda	205/60 R 16 92H M+S	6 mm
vorn rechts	Winterreifen	Stahlrad	Fulda	205/60 R 16 92H M+S	8 mm
hinten rechts	Winterreifen	Stahlrad	Fulda	205/60 R 16 92H M+S	6 mm
hinten links	Winterreifen	Stahlrad	Fulda	205/60 R 16 92H M+S	6 mm
Reservebereifung: Notrad					

Beiliegende Räder:					
Position	Reifenart	Felgenart	Hersteller	Dimension	Profiltiefe
Rad 1	Sommerreifen	Leichtmetallrad	Uniroyal	205/55 R 17 95V	6 mm
Rad 2	Sommerreifen	Leichtmetallrad	Uniroyal	205/55 R 17 95V	6 mm
Rad 3	Sommerreifen	Leichtmetallrad	Uniroyal	205/55 R 17 95V	6 mm
Rad 4	Sommerreifen	Leichtmetallrad	Uniroyal	205/55 R 17 95V	6 mm

Allgemeines / Zustand	
✓ Fahrzeug ist fahrbereit (1)	✗ Unterbodenkontrolle durchgeführt
✗ Fahrzeug ist zugelassen	✓ Hauptschlüssel vorhanden (Anzahl: 2)
✓ Batterie ist betriebsbereit	✗ Nebenschlüssel vorhanden (Anzahl: 0)
⊖ Serviceheft vorhanden	✓ Rangierfahrt durchgeführt. (2)
✓ Probefahrt durchgeführt.	✗ Ladekabel vorhanden
○ Anhängerkupplung vorhanden	✓ Bordwerkzeug vorhanden
Kundendienst lt. Wartungsanhänger 28.05.2025 bei km 213.689.	

Funktionsfähigkeit / Auffälligkeiten	
✓ Motor startet eigenständig	✓ Schließanlage (ZV) funktionsfähig
✓ Lichtanlage funktionsfähig	○ Schiebedach oder Verdeck funktionsfähig
✓ Fensterheber funktionsfähig	✓ Entertainment (Radio, Navigationssystem) funktionsfähig
✓ Kombiinstrument und Fahrzeuganzeigen	

Fahrzeugzustand	
✓ verschmutzt	✓ nass
✗ Eis	✗ Schnee

Fahrzeugstandort	
✗ unzureichende Lichtverhältnisse	✗ Lichtblendung (Besichtigung im Freien)
✗ Dunkelheit	✗ Fahrzeug eingeschränkt zugänglich

Legende : ✓ Ja ✗ Nein ○ Nicht prüfbar ⊖ Nicht vorhanden

(1) fahrbereit: Fahrzeug kann aus eigener Kraft bewegt werden, enthält keine Aussage zur Verkehrssicherheit.
 (2) Rangierfahrt: Das Fahrzeug wurde aus eigener Kraft vor- und zurückbewegt

Vorschaden	Der Vorschaden wurde fach- und sachgerecht behoben	Feststellung
Motorhaube beschädigt	Ja	

Anmerkungen

Ausstattung gemäß VIN-Abfrage

Serienausstattung (nicht verifiziert)	
8 Lautsprecher	Ablagefach für Regenschirm
Ablagefach mit Cargo-Organizer (Gepäck-/Laderaum)	Ablagetasche an Vordersitzlehnen
Airbag Beifahrerseite abschaltbar	Airbag Fahrer-/Beifahrerseite
Ambiente-Beleuchtung LED	Anti-Blockier-System (ABS)
Antriebs-Schlupfregelung (ASR)	Audiosystem Bolero mit Touchscreen
Außenspiegel elektr. anklappbar	Außenspiegel elektr. verstell- und heizbar
Außenspiegel mit Abblendautomatik, links	Außenspiegel mit Spiegelabsenkung und Memoryfunktion
Außenspiegel mit Umfeldleuchte	Außenspiegel und Türgriffe außen in Wagenfarbe
Bordcomputer	Bremsassistent
Bremsenergierückgewinnung	Brillenfach
Chromzierleisten an Seitenfenstern	Dachhimmel grau
Dachreling eloxiert	Doppeltonfanfare
Einparkhilfe vorn und hinten	Elektron. Querdifferentialsperre (XDS)
Elektron. Stabilitäts-Programm (ESP)	Fahrassistenz-System: Abbiegebremsfunktion und Ausweichunterstützung
Fahrassistenz-System: Auffahrwarnsystem mit City-Notbremsfunktion (Frontradar-Assistent)	Fahrassistenz-System: Berganfahr-Assistent (Hill-Holder)
Fahrassistenz-System: Fahrprofilauswahl	Fahrassistenz-System: Multikollisionsbremse (Multi Collision Brake)
Fahrassistenz-System: Spurhalteassistent (Lane Assist)	Fahrassistenz-System: Totwinkel-Assistent mit Auspark-Assistent
Fensterheber elektrisch vorn + hinten	Freisprechanlage Telefon mit Bluetooth
Frontkamera	Fußraumbeleuchtung vorn und hinten
Gepäckraumabdeckung / Rollo	Geschwindigkeits-Regelanlage (Tempomat) inkl. Geschwindigkeits-Begrenzeranlage
Getriebe 6-Gang	Heckleuchten LED (Kristallglas-Optik)
Heckleuchten LED mit dynamischem Blinklicht	Heckscheibenwischer
Innenausstattung: Dekoreinlagen Silber mit Ambiente-Beleuchtung	Innenspiegel mit Abblendautomatik
Isofix-Aufnahmen für Kindersitz an Beifahrersitz	Isofix-Aufnahmen für Kindersitz an Rücksitz
Karosserie: 5-türig	Kennzeichenbeleuchtung LED
Kindersicherung elektr. betätigt	Klimaanlage Climatronic 2-Zonen
Knieairbag Fahrerseite	Kombiinstrument digital (virtual cockpit)
Kopf-Airbag-System	Lehnenentriegelung der Rücksitzlehne im Kofferraum
Lendenwirbelstütze Sitz vorn links	Lendenwirbelstütze Sitz vorn rechts
Lenkrad (Leder) mit Multifunktion	Lenksäule (Lenkrad) verstellbar (vertikal / axial)
Licht- und Regensensor	Lichtassistent (Coming Home, Leaving Home)
LM-Felgen	Mittelarmlehne hinten
Mittelarmlehne vorn	Motor 2,0 Ltr. - 85 kW TDI
Nebelscheinwerfer LED	Notrufsystem
Parkbremse elektronisch	Phonebox
Induktionsladeschale für Smartphone	Radioempfang digital (DAB+)
Reifendruck-Kontrollsystem	Rußpartikelfilter
Rücksitzlehne geteilt/klappbar	Schadstoffarm nach Abgasnorm Euro 6d
Scheibenwaschdüsen heizbar	Scheinwerfer LED
Schließ-/Startsystem Kessy	Seitenairbag vorn
Service-System: Remote Services	Servolenkung

Serienausstattung (nicht verifiziert)			
Sitz vorn links höhenverstellbar		Sitz vorn rechts höhenverstellbar	
Sitzbezug / Polsterung: Stoff Style schwarz		Sitze vorn elektr. verstellbar (mit Memory)	
Sitzheizung vorn		SmartLink (MirrorLink, Apple CarPlay und Android Auto)	
Sonnenblenden mit Spiegel (LED-Beleuchtung)		Sprachsteuerung für Infotainment-System	
Start/Stop-Anlage		Steckdose (12V-Anschluß) im Koffer-/Laderaum	
Stoßfänger vorn mit Chrom-Applikationen		Tagfahrlicht LED	
Türen mit Warnleuchte		USB-Schnittstelle vorn (2-fach, Typ C)	
Verglasung getönt		Verzurrösen Koffer-/Laderaum	
Warnanlage für Sicherheitsgurte hinten		Warnanlage für Sicherheitsgurte, Fahrer-/Beifahrerseite	
Wegfahrsperre		Wireless SmartLink	
Zentralverriegelung / Startanlage Kessy-Go			
Sonderausstattung (verifiziert)			
Gepäckraum-Abtrennung (Netz)	✓	Metallic-Lackierung	✓
Reserverad als Notrad	✓		

Wertbeeinflussende Faktoren

Front

Stoßfänger vorne Verkleidung -lackiert-, Steinschlag, lackieren (Bild 18, Bild 19)

Motorhaube, Steinschlag, lackieren (Bild 16, Bild 17)

Heck

Stoßfänger hinten Verkleidung -lackiert-, verkratzt, lackieren (Bild 20, Bild 21)

Technik

Bremsscheiben komplett, korrodiert, ersetzen (Bild 14, Bild 15)

Besichtigungsbedingungen

Bei dieser Besichtigung wurde eine äußere Inaugenscheinnahme am undemontierten Fahrzeug unter Berücksichtigung der vorgefundenen Besichtigungsbedingungen durchgeführt. Es werden keinerlei Eigenschaften von nicht geprüften oder nur eingeschränkt prüfbaren Bereichen des Fahrzeugs zugesichert. Die durchgeführte Probefahrt dient nur zur Feststellung untypischer Fahreigenschaften und ersetzt keine technische Untersuchung.

Dieses Dokument enthält im Anhang die Fotodokumentation mit 22 Fotos.

Vogel, Stefan

Der Sachverständige, 16.02.2026

Fotoanlage



Bild 1



Bild 2

Fotoanlage



Bild 3



Bild 4

Fotoanlage



Bild 5



Bild 6

Fotoanlage



Bild 7



Bild 8

Fotoanlage



Bild 9



Bild 10

Fotoanlage



Bild 11



Bild 12

Fotoanlage



Bild 13

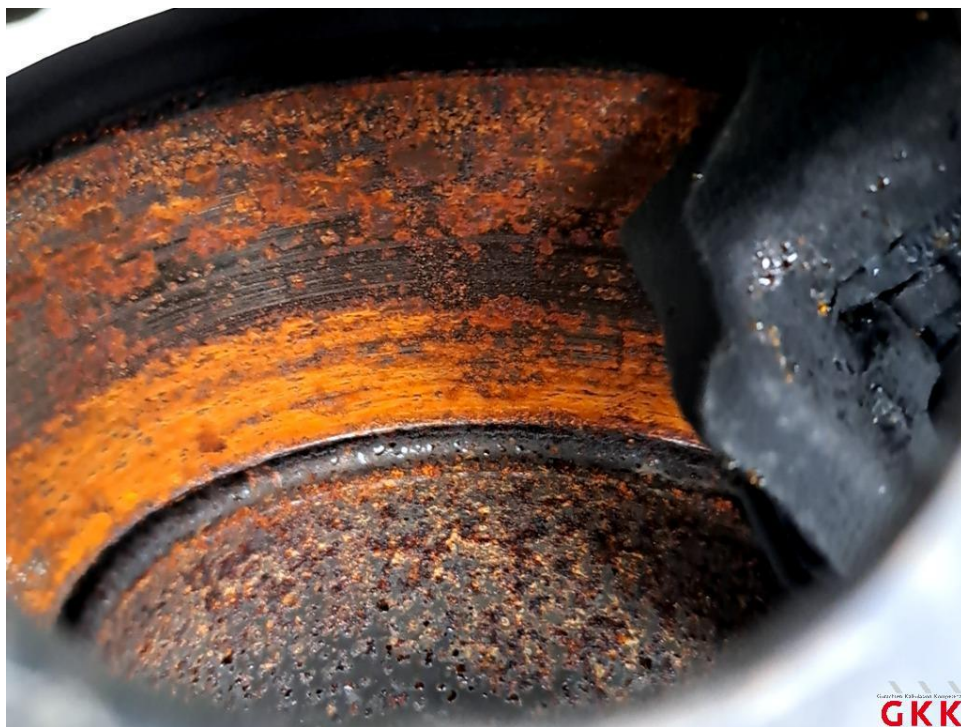


Bild 14 Hinterachse Bremsscheiben, komplett, korrodiert, ersetzen

Fotoanlage



Bild 15 Vorderachse Bremsscheiben, komplett, korrodiert, ersetzen



Bild 16 Motorhaube, Steinschlag, lackieren

Fotoanlage



Bild 17 Motorhaube, Steinschlag, lackieren



Bild 18 Stoßfänger vorne, Verkleidung -lackiert-, Steinschlag, lackieren

Fotoanlage



Bild 19 Stoßfänger vorne, Verkleidung -lackiert-, Steinschlag, lackieren



Bild 20 Stoßfänger hinten, Verkleidung -lackiert-, verkratzt, lackieren

Fotoanlage



Bild 21 Stoßfänger hinten, Verkleidung -lackiert-, verkratzt, lackieren



Bild 22