

Nr zlecenia: 31/13/02/2026/CarArena STANDARD

z dnia: 13.02.2026

Zleceniodawca:

CARARENA - Aukcje Samochodowe
Budowlanych 7
62-081 Baranowo

Rzeczoznawca:

Przemysław Kalu ny/zatw. Pion Weryfikacyjny eRzeczoznawcy



Wycena wartości

Zadanie: Ocena stanu technicznego i określenie wartości rynkowej pojazdu

DANE IDENTYFIKACYJNE POJAZDU		Dane: [O] II-2026	
Rodzaj pojazdu:	Samochód osobowy	VIN:	WBA31AX000FR49953
Marka:	BMW	Nr rejestracyjny:	PZ3T008
Model pojazdu:	420 Gran Coupe Diesel MR`21 E6d/e G26	Nr Info-Ekspert:	003-06069
Wersja:	xDrive M Sport Steptronic	Rok produkcji:	2023
Wskaźnik drogomierza	127330 km		
Data pierwszej rejestracji	19.09.2023		
Data wykonania badania technicznego	19.09.2026		
Rodzaj nadwozia	coupe 4 drzwiowy		
Dopuszczalna masa całkowita	2315 kg		
Jednostka napędowa	z zapł. samoczynnym Mild Hyb. (olej nap.)		
Pojemność / Moc silnika	1995 ccm / 140kW (190KM)		
Doładowanie	Turbosp. z chłodn. powietrza		
Liczba cylindrów / Układ cylindrów / Liczba zaworów	4 / rz. dowy / 16		
Rodzaj skrzyni biegów	automatyczna		
Rodzaj napędu	4WD (4x4)		
Kolor powłoki lakierowej, (rodzaj lakieru)	Szary 2-warstwowy z efektem metalicznym		

WYPOSAŻENIE STANDARDOWE	
L.p.	Nazwa elementu wyposażenia
1	ABS - system zapobiegający blokowaniu kół
2	Asystent uwagi
3	Autoalarm
35	Podłokietnik siedzenia tylnych
36	Podsufitka BMW Individual w kolorze antracytowym
37	Poduszka powietrzna pasażera z możliwością wyłączenia

4	Czujnik deszczu	38	odł czenia
5	Czujniki ciśnienia w oponach	39	Poduszki powietrzne boczne przednie
6	Dywaniki welurowe	40	Pokrywa bagażnika otwierana/zamykana automatycznie
7	Emblematy BMW M 50 Years	41	Przednie progi wejściowe M
8	Emergency call	42	Przełącznik włącznik ciwo ci jezdnych wraz z trybem ECO PRO, Comfort, Sport
9	Funkcja Follow-Me-Home	43	Przycisk Start/Stop
10	Głośniki 6 szt.	44	Przyciski ulubionych funkcji
11	Gniazdo 12V w konsoli centralnej	45	Radio
12	Hamulec postojowy elektromechaniczny z funkcją Auto Hold	46	Rama osłony chłodnicy i kołcówki rur wydechowych w blyszczącym chromie (tylko z Wykończenie zewnętrzne Shadow Line BMW
13	Immobilizer	47	System dynamicznej kontroli stabilności DSC
14	Klamki zewnętrzne podświetlane	48	System dynamicznej kontroli trakcji DTC
15	Klamki zewnętrzne w kolorze nadwozia	49	System monitorowania ciśnienia powietrza w oponach
16	Klimatyzacja automatyczna 3 strefowa	50	System odzyskiwania energii w trakcie hamowania
17	Kluczyk pojazdu z oznaczeniem specyficznym dla M	51	Szyby atermiczne
18	Kolumna kierownicy regulowana	52	Szyby przednie regulowane elektrycznie
19	Kurtyny powietrzne boczne	53	wiatła tylne LED
20	Lakier niemetalizowany Biel alpejska	54	Tapicerka tekstylno-skórzana Alcantara/Sensatec
21	Listwy ozdobne aluminium Tetragon	55	Tarcze kół aluminiowe 18" M "Aerodynamiczne 858" Bicolor
22	Listwy progowe z emblematem "BMW"	56	Tempomat z funkcją hamowania
23	Lusterko wewnętrzne ciemniące automatycznie	57	Trójkąt ostrzegawczy
24	Mocowanie fotelików dziecięcych ISOFIX na tylnych siedzeniach	58	Tuner radiowy cyfrowy DAB
25	Napis M na przednim panelu bocznym, lewym i prawym	59	Usługi Connected Drive Services
26	Obramowania szyb czarne matowe	60	Usługi TeleServices
27	Oparcie siedzenia tylnych dzielone na 3 części i składane	61	Wspomaganie układu kierowniczego elektromechaniczne Servotronic
28	Oświetlenie Ambiente	62	Wykończenie zewnętrzne M Shadowline (wysoki połysk)
29	Oświetlenie powitalne	63	Wykończenie zewnętrzne Shadow Line BMW Individual
30	Pakiet aerodynamiczny M ze spojlerem przednim, progami bocznymi i spojlerem tylnym w kolorze pojazdu	64	Zabezpieczenie kół przed kradzieżą
31	Pakiet aerodynamiczny typu "M"	65	Zamek centralny zdalnie sterowany
32	Pakiet schowków dodatkowych	66	Zawieszenie sportowe M
33	Pedały i podnóżek M	67	Zbiornik paliwa 59l
34	Podłokietnik centralny przedni	68	Zestaw naprawczy opon

L.p. Nazwa pakietu / elementu pakietu wyposażenia standardowego

- 1 Asystent parkowania
 - Kamera cofania
 - Czujniki parkowania - przód
 - Czujniki parkowania - tył
 - System automatycznego parkowania samochodu
- 2 BMW Live Cockpit Professional z systemem nawigacji
 - System nawigacji satelitarnej
 - System Bluetooth
 - System WiFi
 - Kontroler iDrive Touch
 - Wyświetlacz wskaźników 12,3"
 - System operacyjny BMW 7.0

- Monitor pokładowy 10,25" dotykowy, rozdzielczość 1920x720
- Złote USB-C, 2 szt
- Tuner z odbiornikiem RDS
- 3 Kierownica sportowa typu M pokryta skórą
 - Kierownica sportowa typu M
 - Kierownica pokryta skórą
- 4 Lusterka zewnętrzne podgrzewane i regulowane elektrycznie
 - Lusterka zewnętrzne regulowane elektrycznie
 - Lusterka zewnętrzne podgrzewane elektrycznie
- 5 Pakiet Connected Professional
 - Serwis Real Time Traffic Information
 - Usługi Concierge Services
 - Funkcja Android Auto / Apple CarPlay
 - Usługi Connected Drive
 - Usługi Zdalne (dla smartfona)
 - System In-Car Experiences
- 6 Pakiet dodatkowych funkcji lusterek
 - Lusterka zewnętrzne składane elektrycznie
 - Lusterko wewnętrzne ciemniące automatycznie
 - Lusterko zewnętrzne pasażerskie z funkcją parkingową
 - Lusterko zewnętrzne kierowcy ciemniące automatycznie
- 7 Poduszki powietrzne kierowcy i pasażerskie
 - Poduszka powietrzna kierowcy
 - Poduszka powietrzna pasażerska
- 8 System Active Guard Plus
 - System Speed Limit Info
 - System ostrzegania przed kolizją z pojazdem poprzedzającym i pieszymi z funkcją hamowania miejskiego
 - System ostrzegający przed niezamierzonymi zmianami pasa ruchu z aktywną interwencją układu kier. przy prędkości powyżej 70 km/h
- 9 Zestaw głośnomówiący "Bluetooth" z interfejsem USB
 - Zestaw głośnomówiący "Bluetooth"
 - Złote USB

WYPOSAŻENIE DODATKOWE

L.p. Nazwa elementu wyposażenia

- 1 Fotele przednie podgrzewane
 - Fotel kierowcy podgrzewany
 - Fotel pasażerski podgrzewany
- 2 Lakier metalizowany (dopłata)
- 3 Systemy asystujące kierowcy Professional (dopłata)
 - Tempomat aktywny
 - System Stop & Go
 - System Speed Limit Info
 - System ostrzegania przed kolizją z tyłu
 - System ostrzegania o ruchu poprzecznym z tyłu pojazdu
 - Asystent martwego pola lusterek
 - Asystent kierowania i pasa ruchu
 - Asystent unikania kolizji
 - System ostrzegania przed kolizją z pojazdem poprzedzającym i pieszymi z funkcją hamowania miejskiego
 - System ochrony przed kolizją boczno-tylną aktywny
 - System ostrzegający przed niezamierzonymi zmianami pasa ruchu z aktywną interwencją układu kier. przy prędkości powyżej 70 km/h
 - System ostrzegania o ruchu poprzecznym z przodu pojazdu
 - Asystent zatrzymania awaryjnego

OPIS ZAMONTOWANEGO W POJEŻDŻENIU OGUMIENIA

Koło	Marka, typ	Wyposażenie	Wyposażenie	Wyposażenie	Wyposażenie	Bieżnik [mm]
Przednie lewe:	*GOODYEAR 245/45 R18	100H	UG			6,0
Przednie prawe:	*GOODYEAR 245/45 R18	100H	UG			6,0
Tyłne lewe:	*GOODYEAR 245/45 R18	100H	UG			6,0
Tyłne prawe:	*GOODYEAR 245/45 R18	100H	UG			6,0

KOREKTY WARTO CI POJAZDU

KOREKTA ZA PIERWSZ REJESTRACJ	(+)
KOREKTA ZA WYPOSA ENIE	(+)
KOREKTA ZA PRZEBIEG	(-)
KOREKTY RÓ NE:	
Stan utrzymania i dbała o pojazd	(-)
Regionalna sytuacja rynkowa	(-)
KOREKTY RÓ NE RAZEM	(-)
KOREKTA ZA OGUMIENIE	(+)

UWAGI RZECZOZNAWCY DOTYCZ CE WYCENY

Do pojazdu załączono dodatkowy komplet kół (4szt.)
Ogl dziny przeprowadził rzeczoznawca: Janusz Chomicz

Pojazd zweryfikowany w bazie danych historii pojazdu.gov.pl - bez uwag

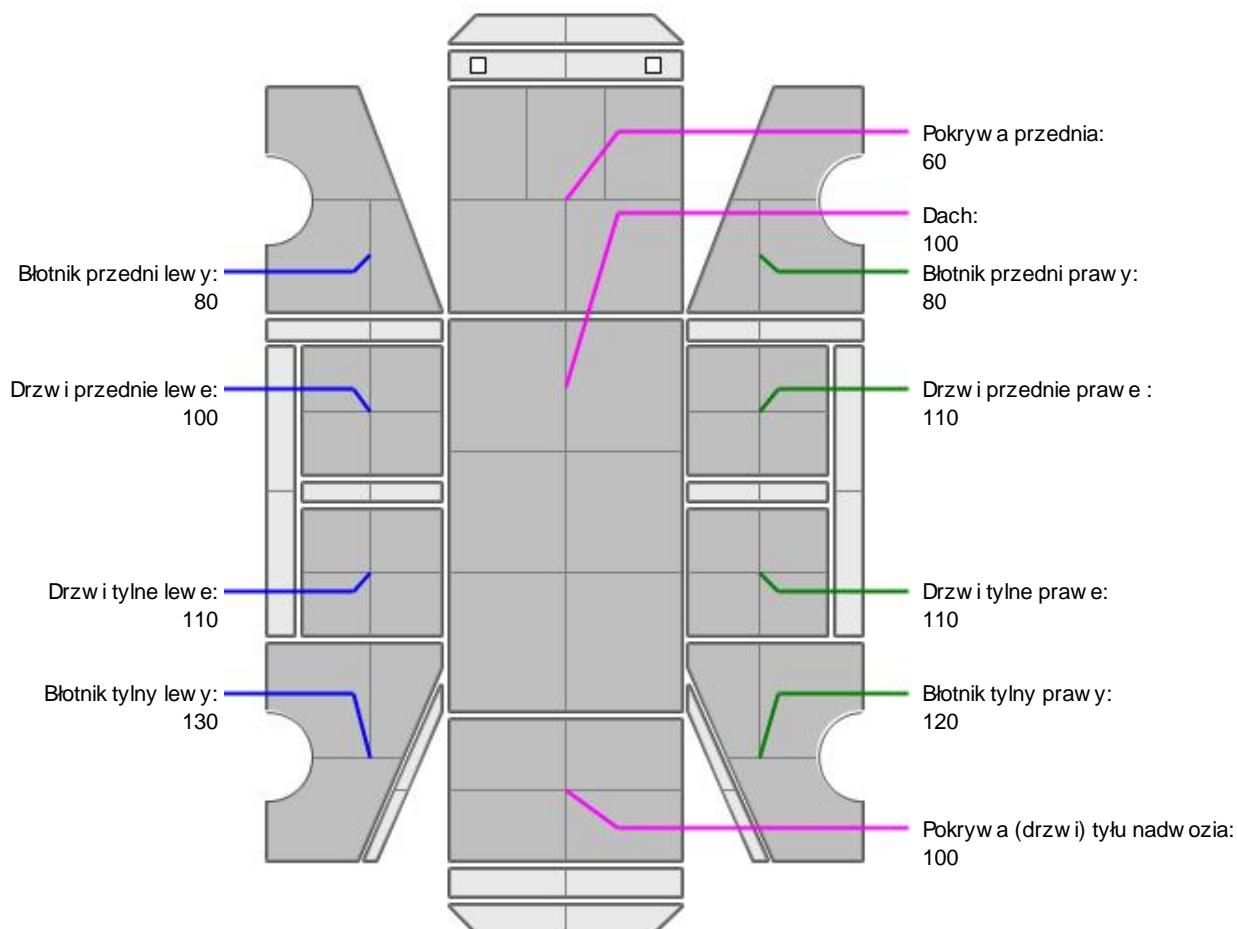
OPIS STANU TECHNICZNEGO ZESPOŁÓW POJAZDU



KABINA KIEROWCY - Szkielet i poszycia zewn trzne

L.p.	Nazwa elementu	L / P	Rodzaj uszkodzenia	Opis	Fot. nr
1	Drzwi boczne przednie	P	Wgniecenia		
2	Dach		Odpryski powłoki lakierowej		
3	Błotnik tylny	P	Zarysowania powłoki lakierowej		

Na pozostałych elementach oblachowania bryły nadwozia stwierdzono również typowe dla jego okresu eksploatacji uszkodzenia powłoki lakierowej (zarysowania, odpryski, itp.)


KABINA KIEROWCY – Opis powłoki lakierowej


L.p.	Nazwa elementu	L / P	Grubość powłoki [μm]	Opis
1	Pokrywa przednia		60	
2	Dach		100	
3	Błotnik przedni	L	80	
4	Drzwi przednie	L	100	
5	Drzwi tylne	L	110	
6	Błotnik tylny	L	130	
7	Błotnik przedni	P	80	
8	Drzwi przednie	P	110	
9	Drzwi tylne	P	110	
10	Błotnik tylny	P	120	
11	Pokrywa (drzwi) tyłu nadwozia		100	

Podane przedziały grubości powłoki lakierowej poszczególnych elementów dotyczą wyłącznie punktów pomiarowych, tj. trzech wybranych miejsc na danym elemencie nadwozia. Nie oznacza to, że w pozostałych obszarach danego elementu grubość powłoki jest jednakowa ani że nie może wykraczać poza wskazane zakresy. Pomiary wykonano urządzeniem bezdźwiękowym w posiadaniu rzeczoznawcy. Pomiar wykonany innym przyrządem może się różnić.



KABINA KIEROWCY – Wyposażenie wewnętrzne

Wnętrze pojazdu nosi typowe dla jego okresu eksploatacji zabrudzenia oraz zużycie wszystkich elementów.

JAZDA KONTROLNA

1	Głośnieść pracy silnika	BEZ UWAG
2	Głośnieść skrzyni biegów / bloku napędowego	BEZ UWAG
3	Skuteczność hamulca zasadniczego	BEZ UWAG
4	Skuteczność hamulca pomocniczego	BEZ UWAG
5	Skuteczność ogrzewania i przewietrzania	BEZ UWAG

Próba ruchowa została przeprowadzona w warunkach parkingowych, na zimnym silniku, przy prędkości nieprzekraczającej 15 km/h.

Zastrzeżenia ograniczające opinię

Ź Zawarte w niniejszej Wycenie/Raporcie informacje (w tym dotyczące wyposażenia) służy jedynie ogólnym celom informacyjnym. Wycena/Raport nie może być zatem traktowana jako oferta w rozumieniu przepisów Kodeksu Cywilnego oraz opisu towaru ani zapewnienia w rozumieniu art. 4 Ustawy z dnia 27 lipca 2002 roku o szczególnych warunkach sprzedaży konsumenckiej.

Ź Wycena/Raport została sporządzona w celu ustalenia istnienia albo nieistnienia uszkodzeń nieakceptowalnych po zakończeniu umowy korzystania z samochodu lub innych okoliczności uzgodnionych w zleceniu. Wycena/Raport nie obejmuje typowych uszkodzeń wynikających z eksploatacji samochodu oraz jego standardowego zużycia.

Ź Je li chcesz traktować ten dokument jako źródło wiedzy o samochodzie przy jego zakupie, czynisz to na własną odpowiedzialność. Rzeczoznawca sp.j. nie ponosi odpowiedzialności za takie użycie tej Wyceny/Raporu

Ź Niniejsza wycena służy wyłącznie do oszacowania wartości rynkowej przedmiotu wyceny i nie może być wykorzystywana do żadnego innego celu, niż wymieniony powyżej. W szczególności wycena nie może stanowić podstawy do oceny cech i stanu wycenianego obiektu przy jego zakupie.

Ź Rzeczoznawca nie bierze na siebie odpowiedzialności za wady ukryte (prawne i fizyczne) oraz ewentualne skutki wynikające z dalszego użytkowania przedmiotu wyceny, a także za skutki wykorzystania samej wyceny.

Ź Powyższa wycena nie jest ekspertyzą stanu technicznego przedmiotu wyceny i za taką nie może być uznawana, w szczególności nie może być traktowana jako gwarancja sprzedaży przedmiotu wyceny za oszacowaną wartość.

Ź Wycenę przeprowadzono w oparciu o dostarczoną dokumentację oraz badanie organoleptyczne wycenianego obiektu. Nie prowadzono badań diagnostycznych oraz weryfikacji warsztatowej przedmiotu wyceny.

Ź Nie stwierdzono dodatkowych niesprawności i/lub uszkodzeń i/lub braków w zakresie możliwym do ustalenia w warunkach oględzin tj. bez dostępu do spodu pojazdu, specjalistycznego sprzętu diagnostycznego, jazdy próbnej wykonanej w warunkach drogowych z obciążeniem.

Ź Rzeczoznawca podczas oględzin poza warszatem nie jest w stanie stwierdzić wypadkowej przeszłości pojazdu. W przypadku podwyższonych wartości pomiarów powłoki lakierowej, konieczna jest ekspertyza w warunkach warsztatowych.

Ź Rok produkcji pojazdu - nie weryfikowano. Przyjeto w oparciu o dane przekazane przez Zleceniodawcę.

Ź Niniejsza wycena nie może być publikowana w całości w jakimkolwiek dokumencie bez zgody wykonawców i bez uzgodnienia z nimi formy i treści takiej publikacji. Zakaz publikacji nie dotyczy posługiwania się wyceną w umowach cywilno-prawnych zawieranych przez zleceniodawcę i dotyczących przedmiotu

Ź Przed odbiorem pojazdu, kupujący zobowiązany jest do konfrontacji rzeczywistego stanu z informacjami zawartymi w wycenie. Odbiór przedmiotu jest równoznaczny ze zrzeczeniem się wszelkich roszczeń, co do stanu technicznego.

Ź Nie badano poprawności i/lub budowy numerów identyfikacyjnych/seryjnych obiektu oraz nie weryfikowano prawdziwości danych obiektu.

- ü Niniejsza wycena nie może być traktowana jako gwarancja sprzedaży przedmiotu wyceny za oszacowaną wartość.
- ü W przypadku ujawnienia dodatkowych informacji dotyczących przedmiotowego pojazdu, niedostępnych w czasie wykonywania niniejszej opinii, zaprezentowane stanowisko może ulec zmianie.
- ü W opinii założono, że nie wykryto żadnych faktów, które mogłyby istotnie wpływać na wartość wycenionego pojazdu, jeżeli w opisie pojazdu nie widnieją inaczej.
- ü Rzeczoznawca nie ponosi odpowiedzialności za ewentualne błędy wynikające z przedstawionych informacji otrzymanych od użytkownika/sprzedawcy/zamawiającego wyceny, jeżeli brak podstaw do kwestionowania ich zgodnie ze stanem rzeczywistym lub jeżeli ustalenie stanu rzeczywistego przez rzeczoznawcę było niemożliwe lub znacznie utrudnione.
- ü Wyposażenie standardowe wg. Info - Ekspert. Rzeczoznawca nie ponosi odpowiedzialności za ewentualne błędy programu. Lista wyposażenia w wycenie ma charakter poglądowy i nie potwierdza kompletności. Aby ustalić specyfikacje fabrycznego wyposażenia należy zwrócić się do dealera.
- ü W warunkach, w jakich przeprowadzono oględziny rzeczoznawca nie miał możliwości zweryfikowania poprawności działania całego wyposażenia.
- ü Opis stanu technicznego pojazdu jest ważny na dzień oględzin. Rzeczoznawca nie bierze odpowiedzialności za zmiany stanu pojazdu wynikające z dalszej eksploatacji lub postoju (np. uszkodzenie akumulatora, powiększenie lub powstanie ognisk korozji, uszkodzenie układu hamulcowego, itp.) – zaleca się sprawdzenie daty wyceny.
- ü Jeżeli elementy jednostki napędowej, układu przeniesienia napędu itp., są rozmontowane, rzeczoznawca nie weryfikuje kompletności poszczególnych układów. Możliwość wystąpienia braków w kompletacji (np. ze względu na wykorzystanie unieruchomionego pojazdu jako „dawcy części”).
- ü Nie weryfikowano odczytanego stanu drogomierza z zapisami w urządzeniach elektronicznych pojazdu. Rzeczoznawca nie dokonuje oceny autentyczności przebiegu.
- ü W przypadku pojazdów z niesprawnym akumulatorem lub bez niego - podłączenie sprawnego akumulatora nie gwarantuje sprawności technicznej pojazdu. W związku z tym przyjmuje się, że stan techniczny pojazdu jest nieznany, istnieje ryzyko ujawnienia wad ukrytych i dodatkowych uszkodzeń.
- ü Nie weryfikowano gwarancji, statusu pakietów serwisowych i kompletności w zakresie sprzętu dodatkowego, z którym przedmiot był zamówiony.

Dokument wystawiony elektronicznie, ważny bez podpisu

DOKUMENTACJA FOTOGRAFICZNA



Fot. nr 1



Fot. nr 2



Fot. nr 3



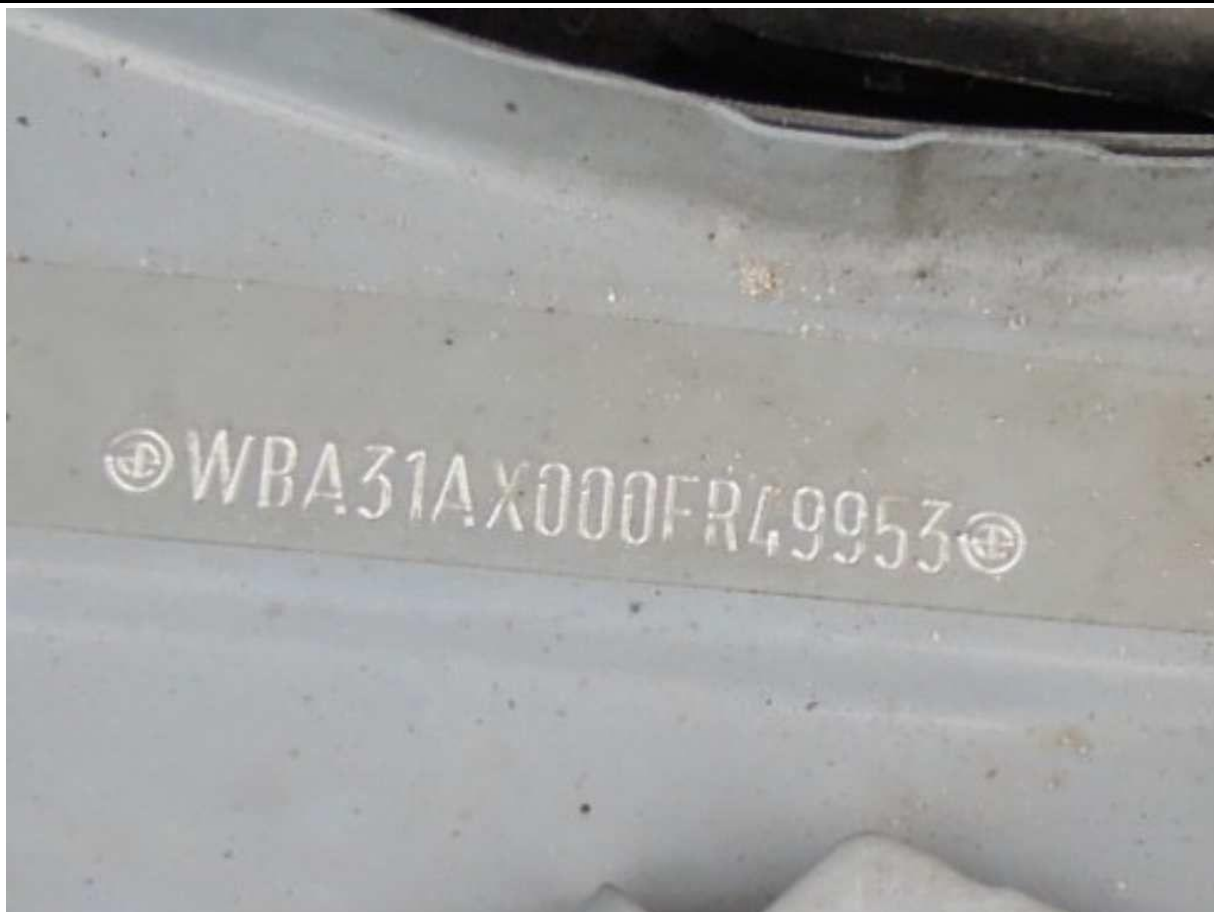
Fot. nr 4



Fot. nr 5



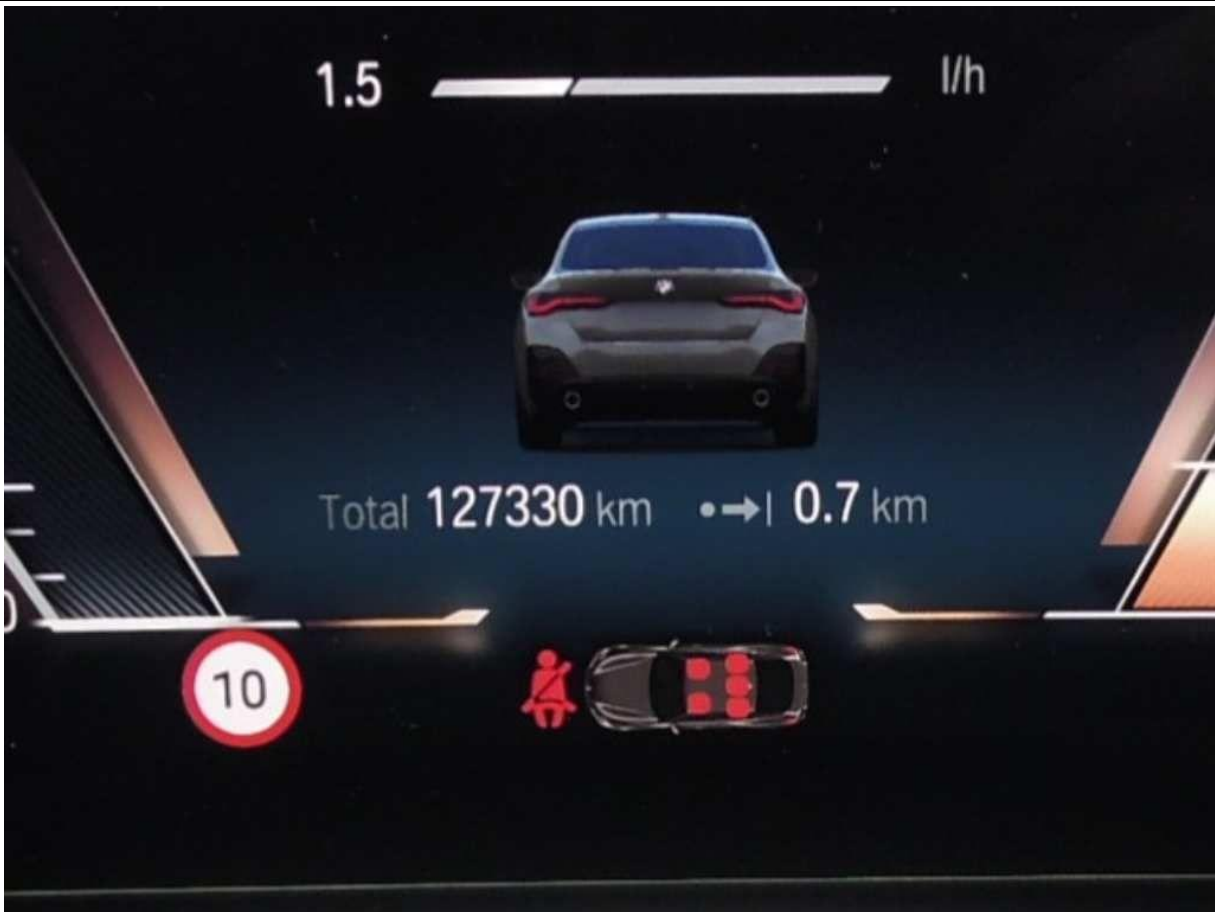
Fot. nr 6



Fot. nr 7



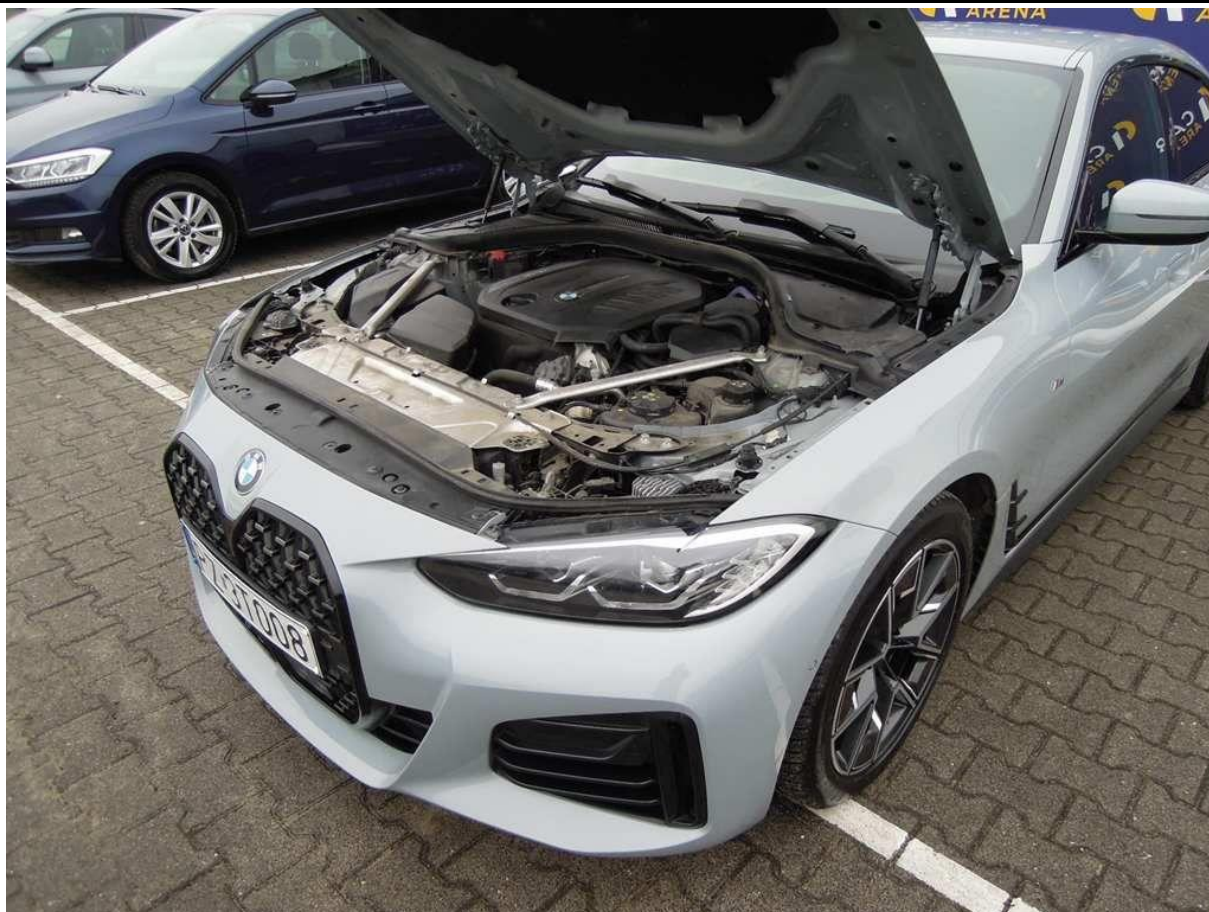
Fot. nr 8



Fot. nr 9



Fot. nr 10



Fot. nr 11



Fot. nr 12



Fot. nr 13



Fot. nr 14



Fot. nr 15



Fot. nr 16



Fot. nr 17



Fot. nr 18



Fot. nr 19



Fot. nr 20



Fot. nr 21



Fot. nr 22



Fot. nr 23



Fot. nr 24



Fot. nr 25



Fot. nr 26



Fot. nr 27



Fot. nr 28



Fot. nr 29



Fot. nr 30



Fot. nr 31



Fot. nr 32



Fot. nr 33



Fot. nr 34



Fot. nr 35



Fot. nr 36



Fot. nr 37



Fot. nr 38



Fot. nr 39



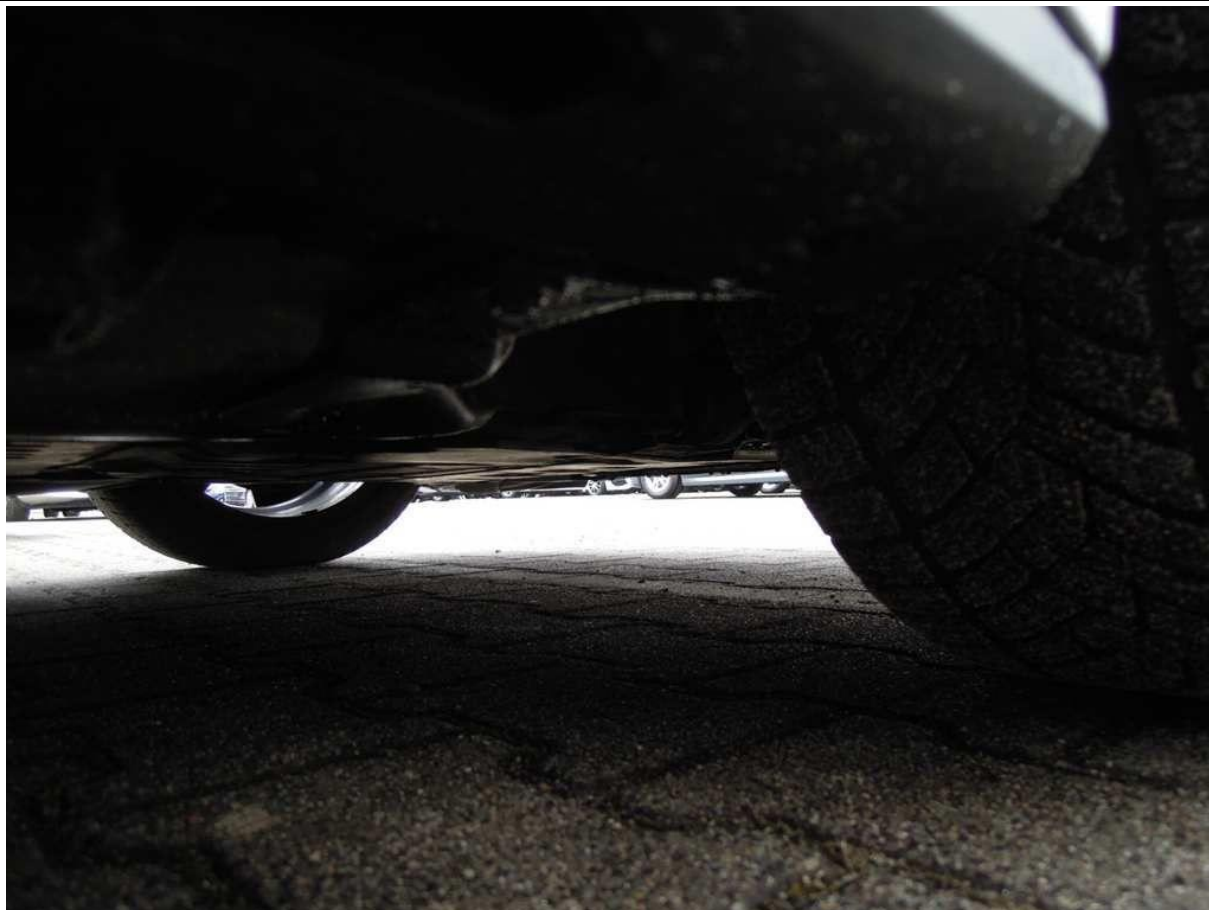
Fot. nr 40



Fot. nr 41



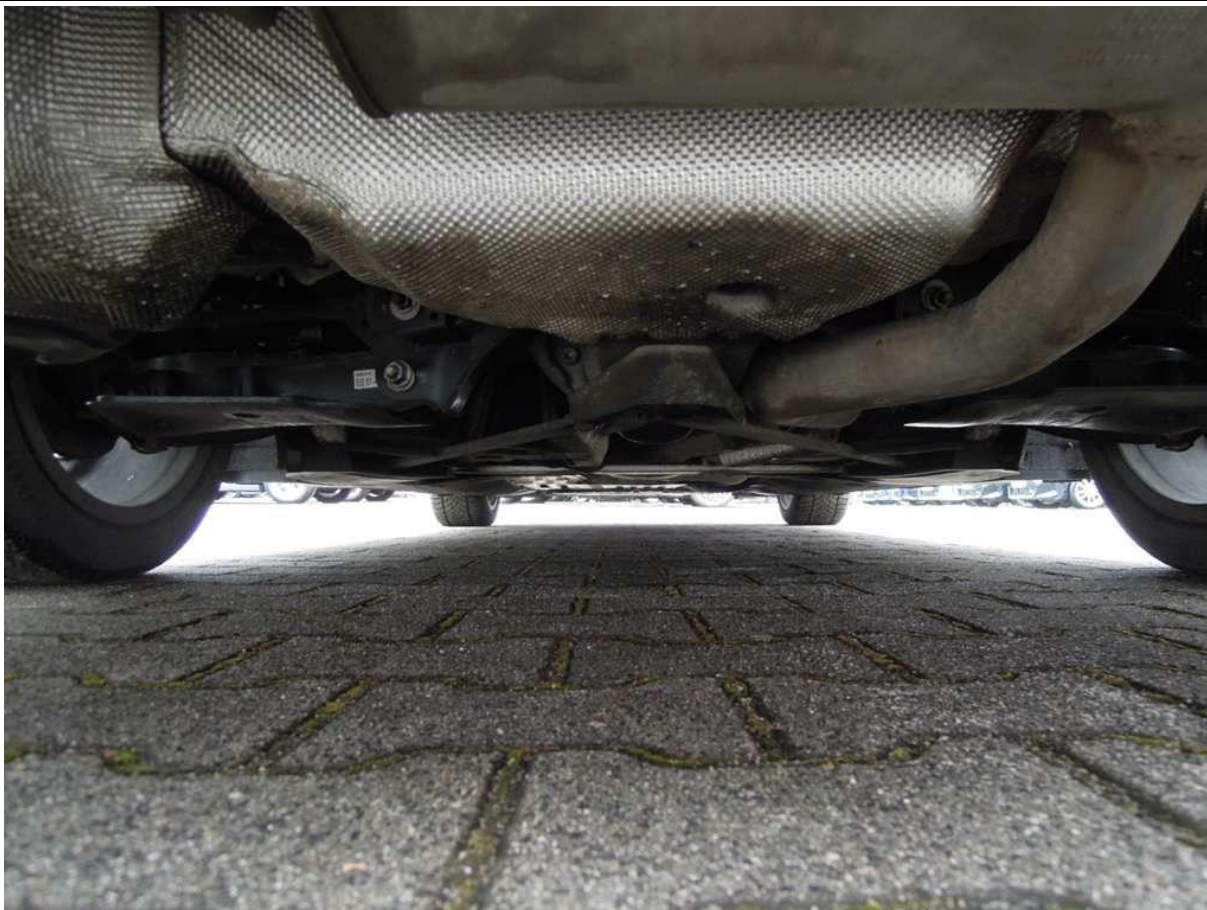
Fot. nr 42



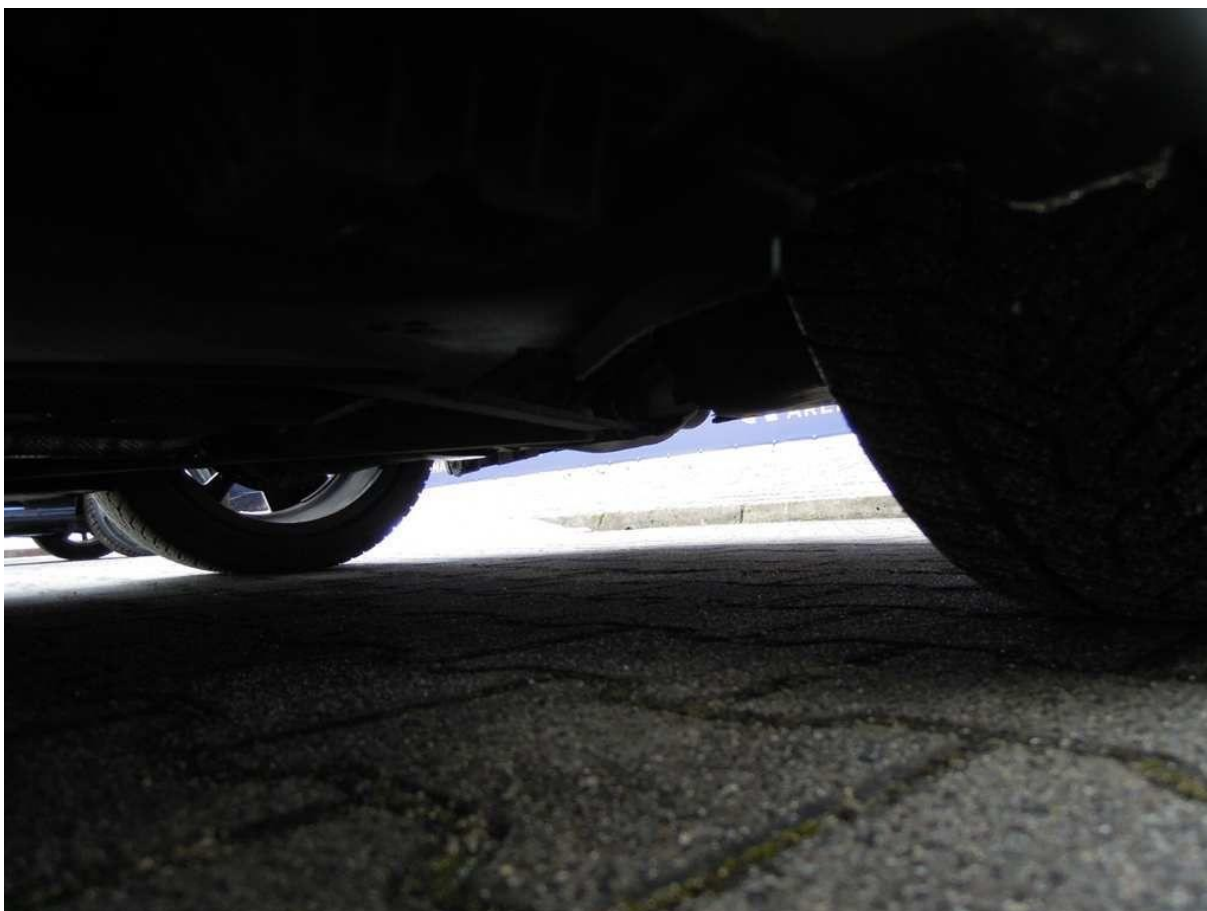
Fot. nr 43



Fot. nr 44



Fot. nr 45



Fot. nr 46



Fot. nr 47



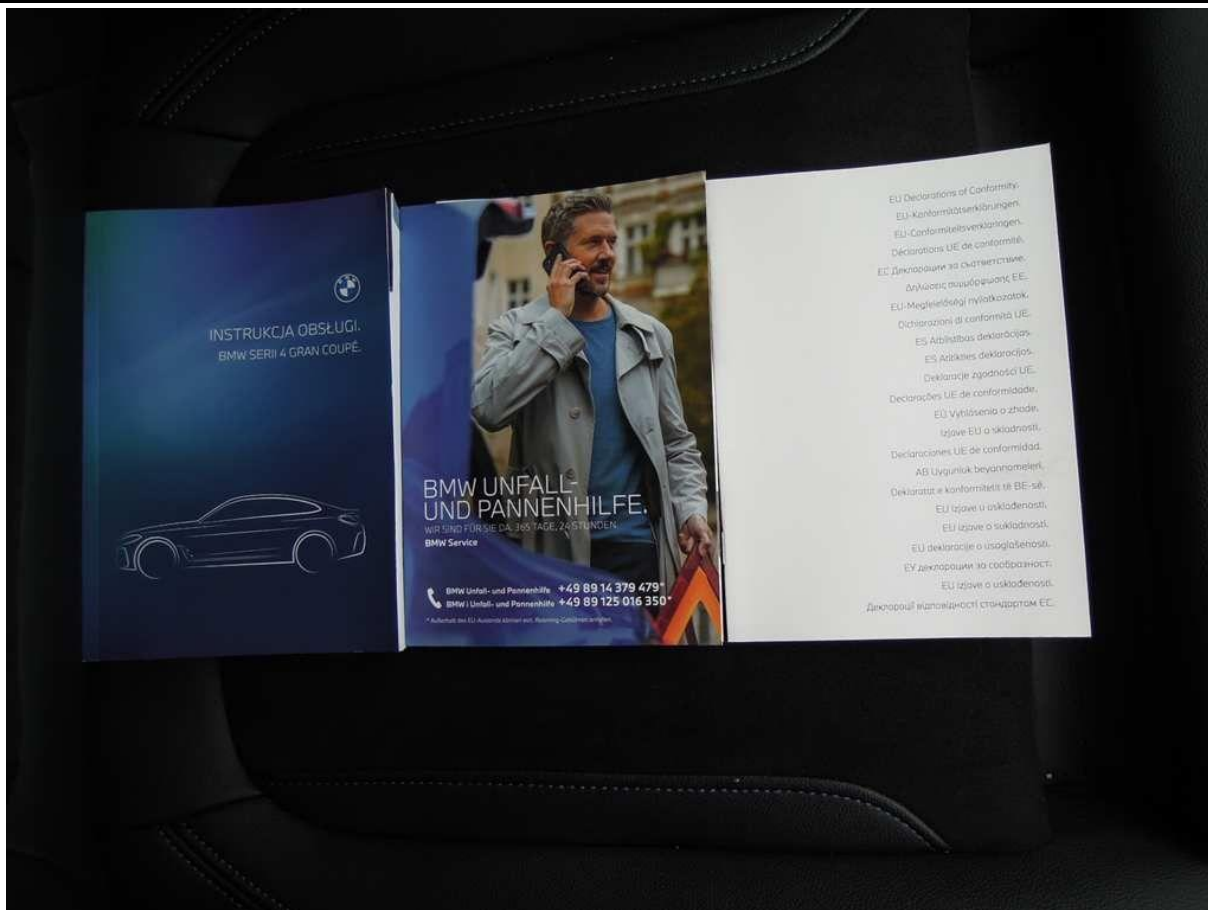
Fot. nr 48



Fot. nr 49



Fot. nr 50



Fot. nr 51



Fot. nr 52

Dokument wystawiony elektronicznie, wa ny bez podpisu