

GKK Gutachten GmbH
Theodorstr. 180, 40472 Düsseldorf

SPITZKE SE

Märkische Allee 39/41
14979 Großbeeren

GKK Gutachten GmbH

Theodorstr. 180
40472 Düsseldorf

Tel.: 0211 6878060
www.gkk-gutachten.de
Email: info@gkk-gutachten.de

Verkaufsbericht



| Vorgang | |
|--------------------|-------------------------------|
| Ihr Auftrag vom | 13.02.2026 durch SPITZKE SE |
| Besichtigungsort | 07907 Schleiz, Geraer Str. 28 |
| Besichtigungsdatum | 16.02.2026 |
| Referenznummern | 60110021 |

| Fahrzeugdaten / Technische Daten | | | |
|---|----------------------|------------------------|--------------------|
| Fahrzeugident.-Nr. | | TMBJG7NX3MY035542 | |
| Fahrzeugart | PKW - Kombilimousine | Farbton / Lackart | Schwarz / Metallic |
| Hersteller | Skoda | Nächste HU | 09/2027 |
| Typ / Verkaufsbez. | Octavia | Laufleistung abgelesen | 193.713 km |
| Erstzulassung | 28.10.2020 | Emissionsklasse | Euro 6 |
| Getriebe / Gänge | Manuell / 6 | Sitzplätze / Türen | 5 / 5 |
| Achsen / angetrieben | 2 / 1 | Anzahl Besitzer | 1 |
| Motorart | Reihenmotor / Diesel | Hubraum / Nennleistung | 1.968 ccm / 85 KW |
| Antriebsart | Frontantrieb | | |
| Fahrzeugdaten wurden der Zulassungsbescheinigung Teil I entnommen und am Fahrzeug gegengeprüft. | | | |

| Montierte Räder: | | | | | |
|---------------------------|--------------|-----------|------------|--------------------|-------------|
| Position | Reifenart | Felgenart | Hersteller | Dimension | Profiltiefe |
| vorn links | Winterreifen | Stahlrad | Dunlop | 205/60 R16 96H M/S | 7 mm |
| vorn rechts | Winterreifen | Stahlrad | Dunlop | 205/60 R16 96H M/S | 7 mm |
| hinten rechts | Winterreifen | Stahlrad | Dunlop | 205/60 R16 96H M/S | 7 mm |
| hinten links | Winterreifen | Stahlrad | Dunlop | 205/60 R16 96H M/S | 7 mm |
| Reservebereifung: TireFit | | | | | |

Allgemeines / Zustand

| | | | |
|---|-----------------------------|---|---|
| ✗ | Fahrzeug ist fahrbereit (1) | ✗ | Unterbodenkontrolle durchgeführt |
| ✓ | Fahrzeug ist zugelassen | ✓ | Hauptschlüssel vorhanden (Anzahl: 1) |
| ✓ | Batterie ist betriebsbereit | ✗ | Nebenschlüssel vorhanden (Anzahl: 0) |
| ✓ | Serviceheft vorhanden | ✗ | Rangierfahrt durchgeführt. (2) Grund: Motor springt nicht an. |
| ✗ | Probefahrt durchgeführt. | ✗ | Ladekabel vorhanden |
| ✗ | Anhängerkupplung vorhanden | ✗ | Bordwerkzeug vorhanden |
| Kundendienst lt. Wartungsausdruck am 04.06.2025 bei km 165.000. | | | |

Funktionsfähigkeit / Auffälligkeiten

| | | | |
|---|--------------------------------------|---|---|
| ✗ | Motor startet eigenständig | ✓ | Schließanlage (ZV) funktionsfähig |
| ✓ | Lichtanlage funktionsfähig | ⊖ | Schiebedach oder Verdeck funktionsfähig |
| ✓ | Fensterheber funktionsfähig | ✓ | Entertainment (Radio, Navigationssystem) funktionsfähig |
| ✓ | Kombiinstrument und Fahrzeuganzeigen | | |

Fahrzeugzustand

| | | | |
|---|-------------|---|--------|
| ✓ | verschmutzt | ✗ | nass |
| ✗ | Eis | ✗ | Schnee |

Fahrzeugstandort

| | | | |
|---|---------------------------------|---|--|
| ✓ | unzureichende Lichtverhältnisse | ✗ | Lichtblendung (Besichtigung im Freien) |
| ✓ | Dunkelheit | ✗ | Fahrzeug eingeschränkt zugänglich |

Legende : ✓ Ja ✗ Nein ⊖ Nicht prüfbar ⊖ Nicht vorhanden

(1) fahrbereit: Fahrzeug kann aus eigener Kraft bewegt werden, enthält keine Aussage zur Verkehrssicherheit.

(2) Rangierfahrt: Das Fahrzeug wurde aus eigener Kraft vor- und zurückbewegt

| Vorschaden | Der Vorschaden wurde fach- und sachgerecht behoben | Feststellung |
|---------------------|--|--------------|
| Keine festgestellt. | | |

Anmerkungen

Das Fahrzeug weist innen und außen alters, nutzungs- und lauleistungsanaloge Gebrauchsspuren auf.

Zum Besichtigungszeitpunkt befand sich das Fahrzeug in einem verschmutzten Zustand. Ggf. können weitere Mängel vorhanden sein, die erst nach der Reinigung des Fahrzeuges ersichtlich werden.

Am Fahrzeug wurde ein Motorschaden (laut Angabe am Besichtigungsort ist der Zahnriemen aufgrund einer defekten Spannrolle übersprungen) vorgefunden. Aufgrund fehlender Möglichkeit für Demontage- oder Freilegungsarbeiten liegt ein Beurteilungsrisiko

vor, weshalb die Möglichkeit von Folgekosten bzw. Folgeschäden nicht ausgeschlossen werden kann.

Fehlteile:

- Sommerradsatz

Ausstattung gemäß VIN-Abfrage

| Serienausstattung (nicht verifiziert) | |
|--|--|
| 8 Lautsprecher | Ablagefach für Regenschirm |
| Ablagefach mit Cargo-Organizer (Gepäck-/Laderaum) | Ablagetasche an Vordersitzlehnen |
| Airbag Beifahrerseite abschaltbar | Airbag Fahrer-/Beifahrerseite |
| Ambiente-Beleuchtung LED | Anti-Blockier-System (ABS) |
| Antriebs-Schlupfregelung (ASR) | Audio-Navigationssystem Columbus mit 10" Touchscreen |
| Außenspiegel elektr. anklappbar | Außenspiegel elektr. verstell- und heizbar |
| Außenspiegel mit Abblendautomatik, links | Außenspiegel mit Spiegelabsenkung und Memoryfunktion |
| Außenspiegel mit Umfeldleuchte | Außenspiegel und Türgriffe außen in Wagenfarbe |
| Bordcomputer | Bremsassistent |
| Bremsenergierückgewinnung | Brillenfach |
| Chromzierleisten an Seitenfenstern | Dachhimmel grau |
| Dachreling eloxiert | Doppeltonfanfare |
| Einparkhilfe vorn und hinten | Elektron. Querdifferentialsperre (XDS) |
| Elektron. Stabilitäts-Programm (ESP) | Fahrassistenz-System: Auffahrwarnsystem mit City-Notbremsfunktion (Frontradar-Assistent) |
| Fahrassistenz-System: Ausweich-Assistent | Fahrassistenz-System: Berganfahr-Assistent (Hill-Holder) |
| Fahrassistenz-System: Fahrprofilauswahl | Fahrassistenz-System: Multikollisionsbremse (Multi Collision Brake) |
| Fahrassistenz-System: Spurhalteassistent (Lane Assist) | Fahrassistenz-System: Totwinkel-Assistent mit Auspark-Assistent |
| Fensterheber elektrisch vorn + hinten | Freisprechanlage Telefon mit Bluetooth |
| Frontkamera | Fußraumbeleuchtung vorn und hinten |
| Gepäckraumabdeckung / Rollo | Getriebe 6-Gang |
| Heckleuchten LED (Kristallglas-Optik) | Heckleuchten LED mit dynamischem Blinklicht |
| Heckscheibenwischer | Innenausstattung: Dekoreinlagen Silber mit Ambiente-Beleuchtung |
| Innenspiegel mit Abblendautomatik | Isofix-Aufnahmen für Kindersitz an Beifahrersitz |
| Isofix-Aufnahmen für Kindersitz an Rücksitz | Karosserie: 5-türig |
| Kennzeichenbeleuchtung LED | Kindersicherung elektr. betätigt |
| Knieairbag Fahrerseite | Kombiinstrument digital (virtual cockpit) |
| Kopf-Airbag-System | Lehnenentriegelung der Rücksitzlehne im Kofferraum |
| Lendenwirbelstütze Sitz vorn links | Lendenwirbelstütze Sitz vorn rechts |
| Lenkrad (Leder) mit Multifunktion | Lenksäule (Lenkrad) verstellbar (vertikal / axial) |
| Licht- und Regensensor | Lichtassistent (Coming Home, Leaving Home) |
| LM-Felgen | Mittelarmlehne hinten |
| Mittelarmlehne vorn | Mobile Online Dienste |
| Motor 2,0 Ltr. - 85 kW TDI | Nebelscheinwerfer LED |
| Notrufsystem | Parkbremse elektronisch |
| Phonebox | Induktionsladeschale für Smartphone |
| Radioempfang digital (DAB+) | Reifen-Reparaturkit |
| Reifendruck-Kontrollsystem | Rußpartikelfilter |
| Rücksitzlehne geteilt/klappbar | Schadstoffarm nach Abgasnorm Euro 6d-TEMP |
| Scheibenwaschdüsen heizbar | Scheinwerfer LED |
| Schließ-/Startsystem Kessy | Seitenairbag vorn |
| Service-System: Remote Services | Servolenkung |
| Sitz vorn links höhenverstellbar | Sitz vorn rechts höhenverstellbar |
| Sitzbezug / Polsterung: Stoff Style schwarz | Sitze vorn elektr. verstellbar (mit Memory) |

| Serienausstattung (nicht verifiziert) | | | |
|--|---|---|---|
| Sitzheizung vorn | | SmartLink (MirrorLink, Apple CarPlay und Android Auto) | |
| Sonnenblenden mit Spiegel (LED-Beleuchtung) | | Sprachsteuerung für Infotainment-System | |
| Start/Stop-Anlage | | Steckdose (12V-Anschluß) im Koffer-/Laderaum | |
| Stoßfänger vorn mit Chrom-Applikationen | | Tagfahrlicht LED | |
| Türen mit Warnleuchte | | USB-Schnittstelle vorn (2-fach, Typ C) | |
| Verglasung getönt | | Verzurrösen Koffer-/Laderaum | |
| Warnanlage für Sicherheitsgurte hinten | | Warnanlage für Sicherheitsgurte, Fahrer-/Beifahrerseite | |
| Wegfahrsperre | | Wireless SmartLink | |
| Zentralverriegelung / Startanlage Kessy-Go | | | |
| Sonderausstattung (verifiziert) | | | |
| Ausstattungs-Paket: Komfort & Relax | ✓ | Akustikglas Türscheiben vorn | ✓ |
| Seitenscheiben hinten und Heckscheibe abgedunkelt (SunSet) | ✓ | Sonnenschutzrollo an Seitenscheiben hinten | ✓ |
| Klimaanlage Climatronic 3-Zonen | ✓ | Sitzheizung hinten | ✓ |
| Schlaf-Kopfstützen | ✓ | Steckdose 230V inkl. USB-Anschlüsse Typ C, 2 x für 2.Sitzreihe und 1 x im Innenspiegel (nur Ladefunktion) | ✓ |
| Lenkrad heizbar | ✓ | Ausstattungs-Paket: Reise | ✓ |
| Fahrassistenz-Paket: Traveller | ✓ | Fahrassistenz-Paket: Stau- und Notfallassistent | ✓ |
| Fahrassistenz-System: Verkehrszeichenerkennung | ✓ | Fahrassistenz-System: Autom. Distanzregelung (pACC) mit vorausschauender Geschw.-Regelung | ✓ |
| Fahrassistenz-System: Autom. Distanzregelung (ACC) mit Frontradar-Assistent (bis 210 km/h) | ✓ | Lenkrad mit Freihanderkennung (kapazitives Lenkrad / Hands Off Detection, HOD) | ✓ |
| Fahrassistenz-System: Müdigkeitserkennung | ✓ | Gepäckraum-Abtrennung (Netz) | ✓ |
| Perleffekt-Lackierung | ✓ | | |

Wertbeeinflussende Faktoren**Front**

Stoßfänger vorne Verkleidung -lackiert-, verkratzt, lackieren (Bild 16, Bild 17)

Dach

Dach, bis 3 Dellen / Bauteil, kalt drücken (Bild 26, Bild 27)

Seite links

Tür hinten links Einstieg, verkratzt, lackieren (Bild 20, Bild 21)

Seitenwand links, beschädigt, instand setzen - lackieren (Bild 18, Bild 19)

Seite rechts

Seitenwand rechts, bis 3 Dellen / Bauteil, kalt drücken (Bild 22, Bild 23)

Reifen, Felgen, Radkappen

Radkappe(n) hinten links, zerbrochen, ersetzen (Bild 30, Bild 31)

Radkappe(n) 1 x beiliegend, verkratzt, ersetzen (Bild 28, Bild 29)

Schlüssel/Schließanl.

Schließanlage Hauptschlüssel, fehlt, ersetzen (Bild 32)

Technik

Motor, defekt, ersetzen (Bild 14, Bild 15)

Sonstiges

HU (Hauptunters.) PKW / Transporter, kein gültiger Nachweis vorhanden, durchführen

Fahrzeug innen, verschmutzt, reinigen (Bild 24, Bild 25)

Besichtigungsbedingungen

Bei dieser Besichtigung wurde eine äußere Inaugenscheinnahme am undemontierten Fahrzeug unter Berücksichtigung der vorgefundenen Besichtigungsbedingungen durchgeführt. Es werden keinerlei Eigenschaften von nicht geprüften oder nur eingeschränkt prüfbaren Bereichen des Fahrzeugs zugesichert.

Dieses Dokument enthält im Anhang die Fotodokumentation mit 35 Fotos.

Hellwig, Ronny

Der Sachverständige, 17.02.2026

Fotoanlage



Bild 1



Bild 2

Fotoanlage



Bild 3



Bild 4

Fotoanlage



Bild 5



Bild 6

Fotoanlage



Bild 7



Bild 8

Fotoanlage



Bild 9



Bild 10

Fotoanlage



Bild 11



Bild 12

Fotoanlage



Bild 13



Bild 14 Motor, defekt, ersetzen

Fotoanlage



Bild 15 Motor, defekt, ersetzen



Bild 16 Stoßfänger vorne, Verkleidung -lackiert-, verkratzt, lackieren

Fotoanlage



Bild 17 Stoßfänger vorne, Verkleidung -lackiert-, verkratzt, lackieren



Bild 18 Seitenwand links, beschädigt, instand setzen - lackieren

Fotoanlage



Bild 19 Seitenwand links, beschädigt, instand setzen - lackieren



Bild 20 Tür hinten links, Einstieg, verkratzt, lackieren

Fotoanlage

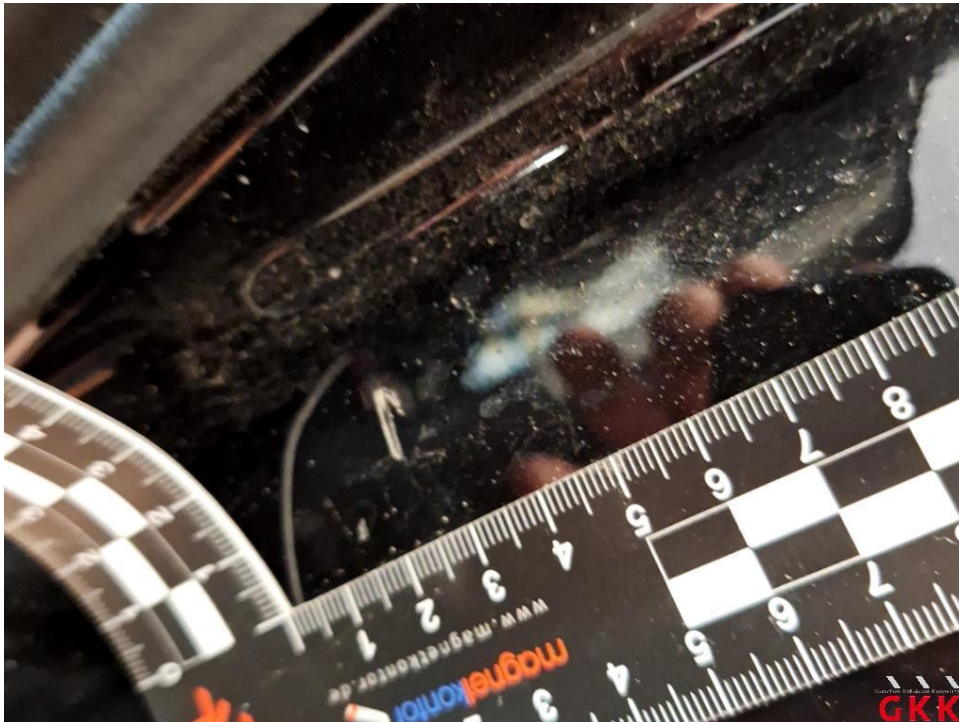


Bild 21 Tür hinten links, Einstieg, verkratzt, lackieren



Bild 22 Seitenwand rechts, bis 3 Dellen / Bauteil, kalt drücken

Fotoanlage

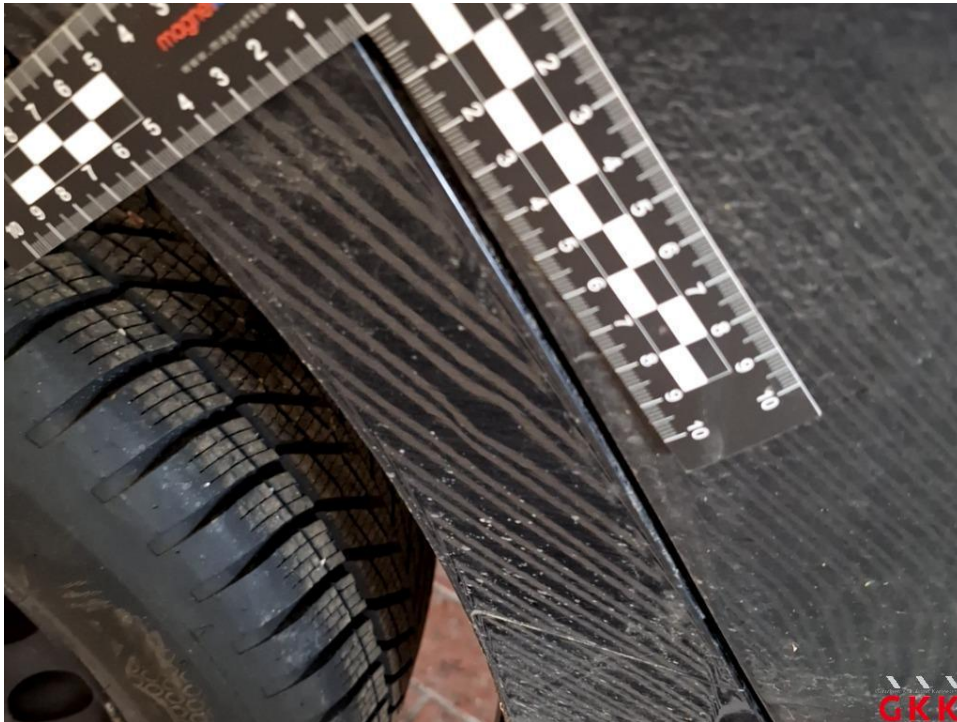


Bild 23 Seitenwand rechts, bis 3 Dellen / Bauteil, kalt drücken

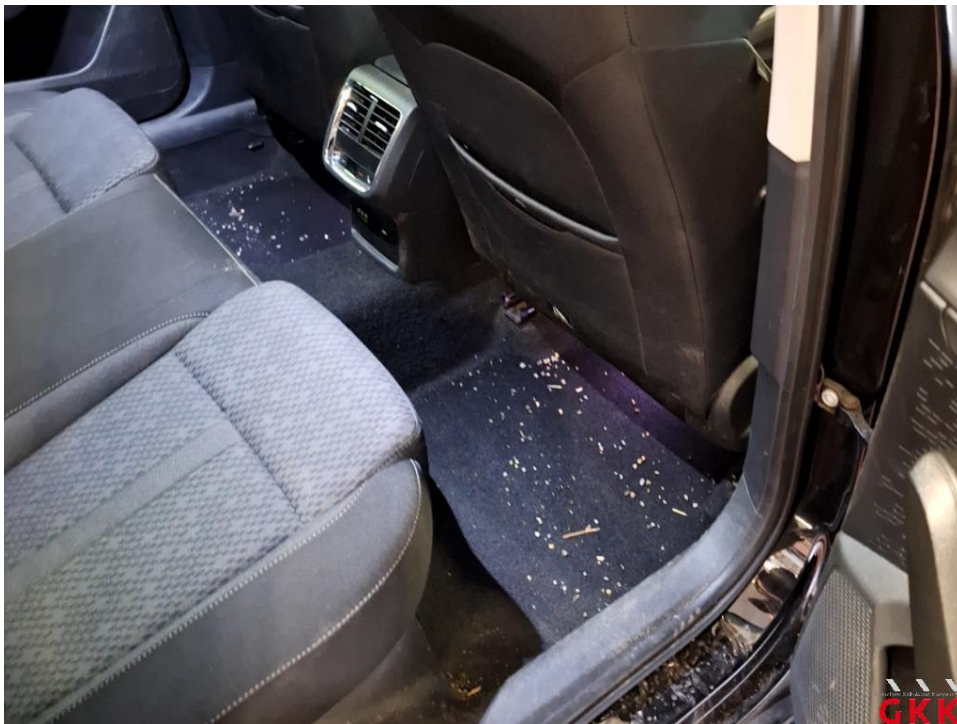


Bild 24 Fahrzeug, innen, verschmutzt, reinigen

Fotoanlage



Bild 25 Fahrzeug, innen, verschmutzt, reinigen



Bild 26 Dach, bis 3 Dellen / Bauteil, kalt drücken

Fotoanlage

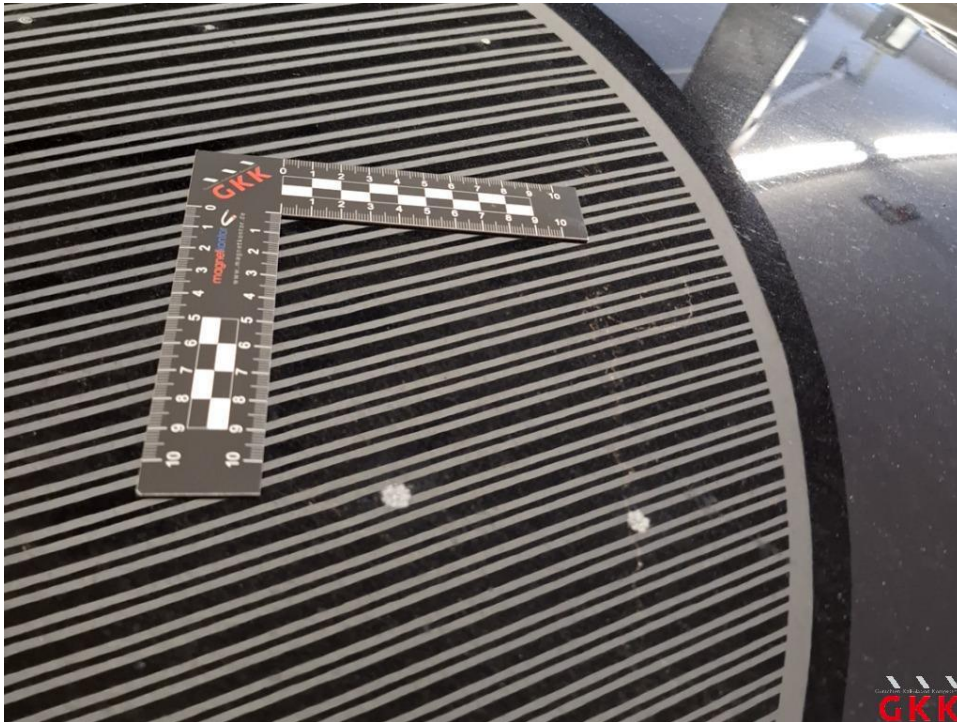


Bild 27 Dach, bis 3 Dellen / Bauteil, kalt drücken



Bild 28 Radkappe(n), 1 x beiliegend, verkratzt, ersetzen

Fotoanlage



Bild 29 Radkappe(n), 1 x beiliegend, verkratzt, ersetzen



Bild 30 Radkappe(n), hinten links, zerbrochen, ersetzen

Fotoanlage



Bild 31 Radkappe(n), hinten links, zerbrochen, ersetzen



Bild 32 Schlüssel Schließanlage, Hauptschlüssel, fehlt, ersetzen

Fotoanlage



Bild 33



Bild 34

Fotoanlage



Bild 35