

» Übersicht

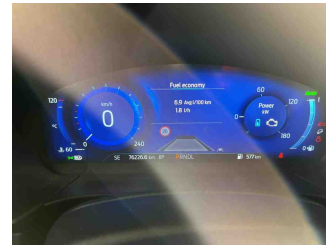
Auftrags-Nr: 1002222994
Besichtigt am: 17.12.2025 11:48
Berichts-Nr: 9693846
FIN: WF0FXXWPMHPY38347



Fahrzeugansicht - diagonal
vorne links



Fahrzeugansicht - diagonal
hinten rechts



Innenraum - Cockpit mit
Laufleistung

» Fahrzeugdaten

Fahrzeugkategorie:	Personenkraftwagen
Fahrzeugart:	SUV
Hersteller:	Ford
Modell:	Kuga
HSN / TSN:	8566 / BUR
Erstzulassungsdatum:	10.11.2023
Laufleistung:	76.226 km
Nachweis Kilometerstand:	
Farbe:	Obsidian-Schwarz Metallic
Farbe Dach:	
Antriebsart:	Allrad
Motorisierung/Kraftstoff:	Hybrid Benzin
Hubraum:	2.500 ccm
Leistung:	112 kW (153 PS)
Fahrzeuglänge:	
Fahrzeughöhe:	
Fahrzeugbreite:	
Zulässiges Gesamtgewicht:	
Radstand:	2.710 mm
Anzahl Achsen:	2
Zylinder:	4
Schadstoffklasse:	Euro 6
Anzahl Türen:	4
Anzahl Sitze:	5
Getriebe:	Automatik 1-Gang
Polsterart:	Leder
Interieurfarbe:	Schwarz
Anzahl vorhandene Schlüssel:	2

» Dokumente & Wartung

Nächste HU:	12.2025
Zulassungsbescheinigung (ZBT1 Original) vorhanden:	Nein
Zulassungsbescheinigung entgegengenommen:	Nein
Kennzeichen entgegengenommen:	Keine
Wartungsheft:	Nicht vorhanden
Wartungsnachweis:	Nicht prüfbar
Datum der letzten Wartung:	
Km-Stand bei letzter Wartung:	

» Fahrzeugausstattung

Ambiente-Beleuchtung vorn (LED)	Lenksäule (Lenkrad) höhen-/längsverstellbar
Anhängerkupplung Vorbereitung	LM-Felgen
Anti-Blockier-System (ABS)	Metallic-Lackierung
Antischlupfregelung (ASR)	Mittelarmlehne hinten
Antriebsart: Allradantrieb	Mittelkonsole mit Armlehne
Audio-Navigationssystem Ford mit AppLink	My Key (2. Fahrzeugschlüssel programmierbar)
Außenspiegel elektr. anklappbar	Parkbremse elektrisch mit Auto-Hold-Funktion
Außenspiegel elektr. verstell- und heizbar	Parkpilotsystem vorn und hinten
Bordcomputer	Radstand 2710 mm
Chromfassung Seitenscheiben	Reifendruck-Kontrollsystem
Dachhimmel Stoff	Reifen-Reparaturkit
Dachreling silber	Rücksitzlehne geteilt
Dachspoiler Wagenfarbe	Rücksitzlehne klappbar
Doppelendrohr Auspuffanlage	Schadstoffarm nach Abgasnorm Euro 6d
Eco-Anzeige für verbrauchoptimiertes Fahren (EcoCoach)	Schalt-/Wählhebelgriff Leder
Elektromotor 92 kW (Hybridantrieb)	Scheibenwischer mit Regensensor
Elektron. Stabilitäts-Programm (ESP)	Scheinwerfer LED
Fahrassistent-Paket	Scheinwerfer mit Ausschaltverzögerung
Fahrassistent-System: Notbrems-Assistent	Scheinwerfer-Assistent mit Tag-/Nachtsensor
Fahrassistent-System: Post-Collision-System	Servolenkung elektrisch
Fahrassistent-System: Pre-Collision-System	Sitz vorn links elektr. verstellbar (10-fach)
Fahrassistent-System: Spurhalteassistent	Sitz vorn rechts verstellbar (8-fach)
Fensterheber elektrisch vorn + hinten mit Komfortschließung	Sitzbezug / Polsterung: Kunstleder
FordPass Connect inkl. eCall	Sitzheizung vorn
Fußmatten Teppich	Sonnenblende links mit Spiegel (beleuchtet)
Gepäckraumabdeckung / Rollo	Sonnenblende rechts mit Spiegel (beleuchtet)
Getriebe Automatik - ECVT	Sportsitze
Heckleuchten LED	Tagfahrlicht LED
Hybrid 140 kW (Motor 2,5 Ltr. - 112 kW)	Verglasung hinten abgedunkelt (Privacy Glass)
Induktionsladeschale für mobile Endgeräte	Winter-Paket
Innenspiegel mit Abblendautomatik	Zentralverriegelung mit Fernbedienung
Intelligent Protection System (IPS)	
Isofix-Aufnahmen für Kindersitz	
Karosserie: 5-türig	
KeyFree-System	
Kindersicherung elektrisch	
Klimaautomatik 2-Zonen	
Kofferraumdeckel / Heckklappe elektr. betätigt (Öffnung, sensorgesteuert)	
Kombiinstrument Digitalanzeige 12,3 Zoll	
Kopfstützen vorn 4-fach verstellbar	
Lenkrad (Leder 3-Speichen)	

» Bereifung**MONTIERTE BEREIFUNG**

Hersteller	Ort	Position	Typ	Felge	Dimension	Profiltiefe
Fulda	Vorne	Links	Ganzjahresreifen	Aluminium	225/65 R 17 102 H	6,0 mm
Fulda	Vorne	Rechts	Ganzjahresreifen	Aluminium	225/65 R 17 102 H	6,0 mm
Fulda	Hinten	Links	Ganzjahresreifen	Aluminium	225/65 R 17 102 H	6,0 mm
Fulda	Hinten	Rechts	Ganzjahresreifen	Aluminium	225/65 R 17 102 H	6,0 mm

Reifen zulässig: Ja**Reifen verkehrssicher:** Ja**ERSATZ-/NOTRAD & ZUBEHÖR****Bordwerkzeug vorhanden:** Ja**Tirefit vorhanden:** Ja**Tirefit Ablaufdatum:** 06.2027**Kompressor vorhanden:** Ja

» Wertmindernde Faktoren

Nr	Bauteil	Schadensbeschreibung	Reparaturempfehlung
1	Windschutzscheibe	Steinschlag	Ersetzen
2	Dach	Kratzer	Instandsetzen + lackieren
3	Seitenwand hinten links	Kratzer	Instandsetzen + lackieren (teilweise)
4	Stoßfängerzierblende hinten	Deformiert	Ersetzen
5	Tür hinten rechts	Delle(n) und Kratzer	Instandsetzen + lackieren
6	Vorbereitungszeit Karosserie	Lack Vorbereitung	Ausführen
7	Stoßfänger Ecke hinten links	Kratzer	Lackieren
8	Außenspiegel Gehäuse rechts	Deformiert	Ersetzen und lackieren
9	Heckklappe	Delle(n)	Kaltdrücken
10	Motorhaube	Steinschlag	Auslegen + Polieren
11	Tür hinten links	Kratzer	Polieren

» Gebrauchsspuren

Nr	Bauteil	Schadensbeschreibung	Reparaturempfehlung
1	Kotflügel vorne rechts	Kratzer	Akzeptabel (Gebrauchsspur)

» Fehlteile

Nr	Bauteil	Schadensbeschreibung	Reparaturempfehlung
1	Kofferraumabdeckung (Rollo)	Fehlt	Ersetzen
2	Verzurrösen	Fehlt	Ersetzen
3	Wartungsheft	Fehlt	Ersetzen

» Merkantile Wertminderung

Vorschäden bekannt:	Nein
Vorschäden feststellbar:	Nein
Nachlackierungen vorhanden:	Nein
Lackschichtdickenmessung durchgeführt:	Ja - ohne Auffälligkeiten/Abweichungen

ERGEBNISSE DER LACKSCHICHTDICKENMESSUNG

Die Messwerte lagen im üblichen Bereich.

Pro Bauteil wurden mindestens 3 Messungen durchgeführt.

» Hinweise zum Zustandsbericht**Angaben zum Auftrag und zum
Bewertungsumfang:**

Es wurde der Auftrag erteilt, einen Zustandsbericht über das beschriebene Fahrzeug zu erstellen.

Die Fahrzeugzustandsbewertung erfolgte auftragsgemäß auf Basis der vom Auftraggeber vorgegebenen Standards für Fahrzeugbewertungen. Die Feststellungen im Einzelfall trifft der Sachverständige aufgrund eigener Sachkunde und nach eigenem sachverständigen Ermessen.

Fahrzeug-Identifizierung:

WF0FXXWPMHPY38347

FIN abgelesen, kein Abgleich mit Unterlagen möglich

Allgemeinzustand:

Mittelmäßiger Allgemeinzustand

Besichtigungsbedingungen:

Unzureichende Lichverhältnisse, Eingeschränkt

Hebebühne/Hubmittel benutzt:

Nein

Motorenlauf durchgeführt:

Ja

Fahrprobe durchgeführt:

Nein

» Sonstige Bemerkungen

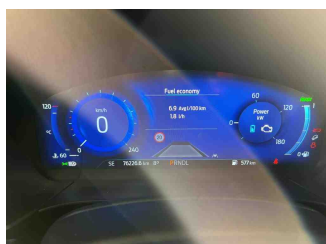
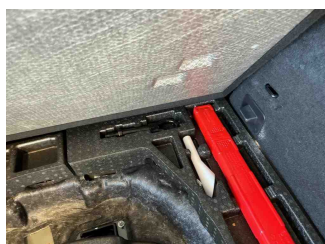
Vorliegendes Exemplar wurde auf elektronischem Wege erzeugt. Es ist ohne Originalunterschrift gültig.

» Ansichtsfotos

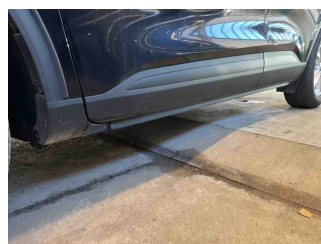

 Fahrzeugansicht - diagonal
vorne links

 Fahrzeugansicht - diagonal
vorne rechts

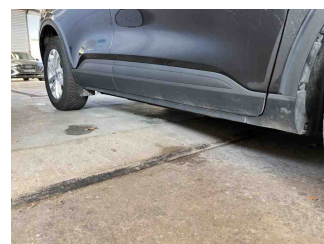
 Fahrzeugansicht - diagonal
hinten links

 Fahrzeugansicht - diagonal
hinten rechts

 Innenraum - Cockpit mit
Lauffleistung


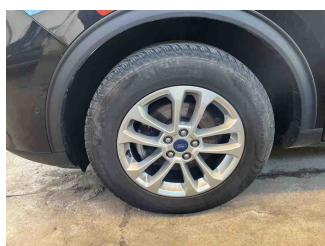
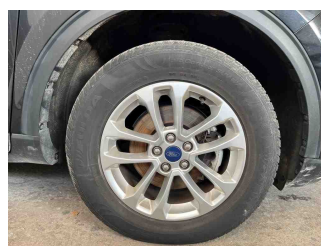
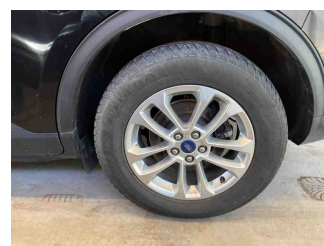
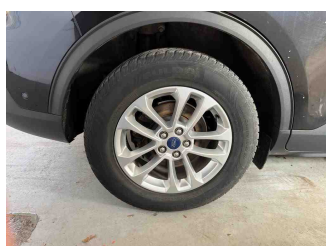
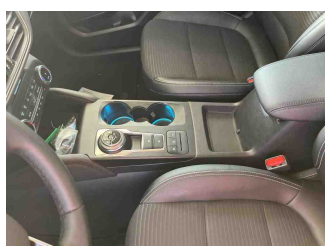
Equipment - Bordwerkzeug



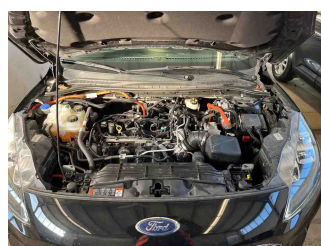
Seitenansicht - Schweller links



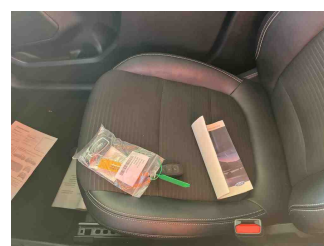
Seitenansicht - Schweller rechts

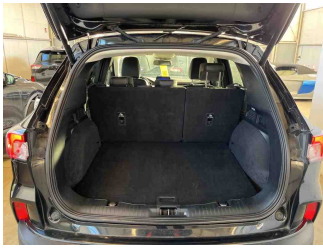

 Fahrzeug -
Typenschild/Fahrgestellnummer

 Räder - Rad montiert vorne
links

 Räder - Rad montiert vorne
rechts

 Räder - Rad montiert hinten
links

 Räder - Rad montiert hinten
rechts


Innenraum - Mittelkonsole

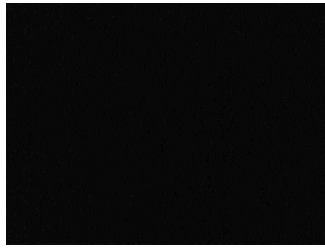


Fahrzeug - Motorraum offen

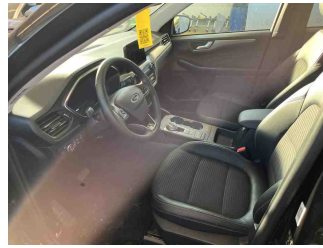

 Equipment - Boardmappe/
Securitybag



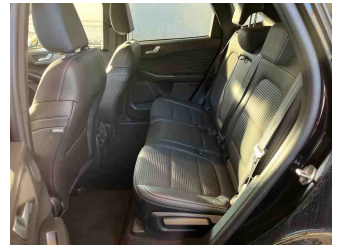
Innenraum - Kofferraum



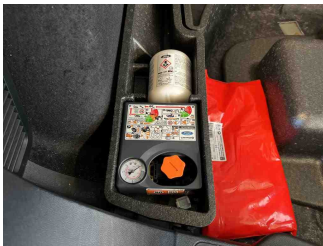
Fahrzeug - Serviceunterlagen /
Wartungsnachweis



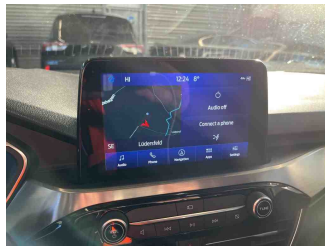
Innenraum - vorne



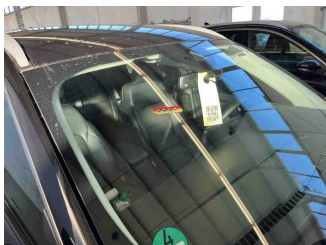
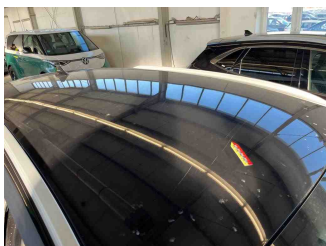
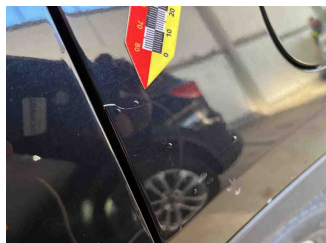
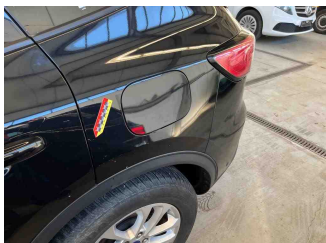
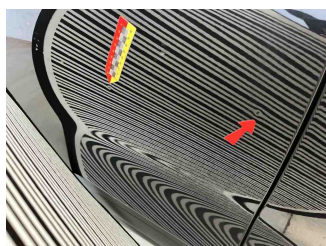
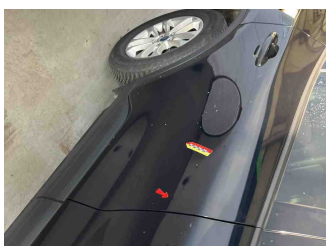
Innenraum - hinten



Räder - Haltbarkeitsdatum
Tirefit

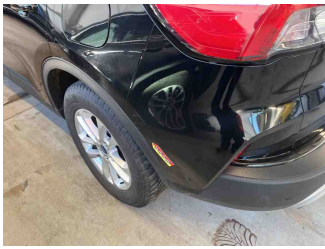


Innenraum -
Navigationsgerät/Radio

» Beschädigungsfotos**WERTMINDERNDE FAKTOREN****1 - Windschutzscheibe - Steinschlag - Ersetzen****2 - Dach - Kratzer - Instandsetzen + lackieren****3 - Seitenwand hinten links - Kratzer - Instandsetzen + lackieren (teilweise)****4 - Stoßfängerzierblende hinten - Deformiert - Ersetzen****5 - Tür hinten rechts - Delle(n) und Kratzer - Instandsetzen + lackieren**

6 - Vorbereitungszeit Karosserie - Lack Vorbereitung - Ausführen

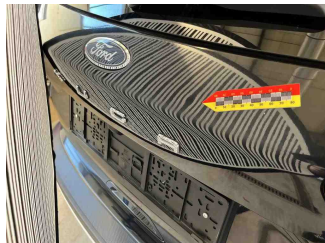
7 - Stoßfänger Ecke hinten links - Kratzer - Lackieren



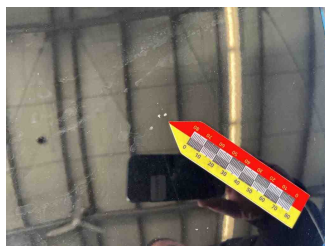
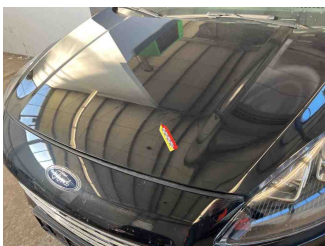
8 - Außenspiegel Gehäuse rechts - Deformiert - Ersetzen und lackieren



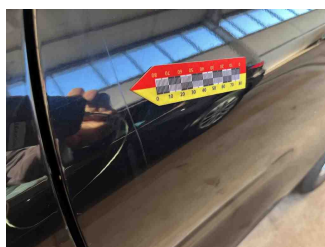
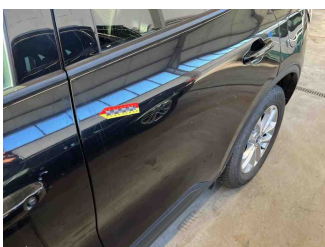
9 - Heckklappe - Delle(n) - Kaltdrücken



10 - Motorhaube - Steinschlag - Auslegen + Polieren



11 - Tür hinten links - Kratzer - Polieren



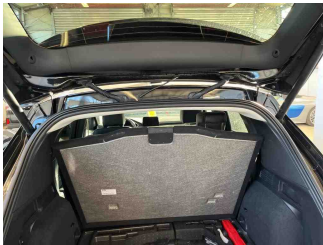
GEBRAUCHSSPUREN

1 - Kotflügel vorne rechts - Kratzer - Akzeptabel (Gebrauchsspur)

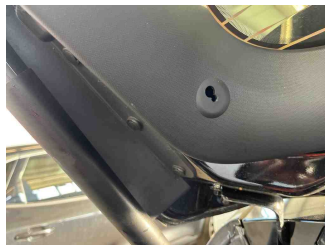
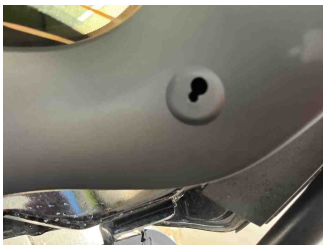


FEHLTEILE

1 - Kofferraumabdeckung (Rollo) - Fehlt - Ersetzen



2 - Verzurrösen - Fehlt - Ersetzen



3 - Wartungsheft - Fehlt - Ersetzen

