

# Zustandsbericht

- Protokoll der Fahrzeugbewertung -

Berichts-Nr: 9486874  
vom: 20.11.2025

## » Übersicht

**Auftrags-Nr:** 1002181960  
**Besichtigt am:** 20.11.2025 10:25  
**Berichts-Nr:** 9486874  
**FIN:** W0VZRHNS2R6031448



Fahrzeugansicht - diagonal  
vorne links



Fahrzeugansicht - diagonal  
hinten rechts



Innenraum - Cockpit mit  
Laufleistung



# Zustandsbericht

- Protokoll der Fahrzeugbewertung -

Berichts-Nr: 9486874  
vom: 20.11.2025

## » Fahrzeugdaten

<b>Fahrzeugkategorie:</b>	Personenkraftwagen
<b>Fahrzeugart:</b>	SUV
<b>Hersteller:</b>	Opel
<b>Modell:</b>	Grandland X
<b>HSN / TSN:</b>	1844 / AAN
<b>Erstzulassungsdatum:</b>	29.08.2024
<b>Laufleistung:</b>	15.150 km
<b>Nachweis Kilometerstand:</b>	
<b>Farbe:</b>	LACK GRAU ARTENSE/METALLIC KLARLACK
<b>Farbe Dach:</b>	
<b>Antriebsart:</b>	Frontantrieb
<b>Motorisierung/Kraftstoff:</b>	Benzin
<b>Hubraum:</b>	1.200 ccm
<b>Leistung:</b>	96 kW (131 PS)
<b>Fahrzeuglänge:</b>	
<b>Fahrzeughöhe:</b>	
<b>Fahrzeugbreite:</b>	
<b>Zulässiges Gesamtgewicht:</b>	
<b>Radstand:</b>	2.675 mm
<b>Anzahl Achsen:</b>	2
<b>Zylinder:</b>	3
<b>Schadstoffklasse:</b>	Euro 6
<b>Anzahl Türen:</b>	4
<b>Anzahl Sitze:</b>	5
<b>Getriebe:</b>	Automatik 8-Gang
<b>Polsterart:</b>	Teilleder
<b>Interieurfarbe:</b>	STOFF FOCUS+KUNSTLEDER PVC ISABELLA+ STEPPNAHT "A9"
<b>Anzahl vorhandene Schlüssel:</b>	2

## » Dokumente & Wartung

<b>Nächste HU:</b>	
<b>Zulassungsbescheinigung (ZBT1 Original) vorhanden:</b>	Nein
<b>Zulassungsbescheinigung entgegengenommen:</b>	Nein
<b>Kennzeichen entgegengenommen:</b>	Keine
<b>Wartungsheft:</b>	Digital
<b>Wartungsnachweis:</b>	Nicht prüfbar
<b>Datum der letzten Wartung:</b>	
<b>Km-Stand bei letzter Wartung:</b>	

## » Fahrzeugausstattung

Airbag Fahrer-/Beifahrerseite	Motor 1,2 Ltr. - 96 kW
Ambiente-Beleuchtung Mittelkonsole	MP3-Schnittstelle für Mobiltelefon/Handy
Ambiente-Beleuchtung Türverkleidung	Otto-Partikelfilter (OPF)
Anti-Blockier-System (ABS)	Parkpilotsystem hinten
Antriebsart: Frontantrieb	Pedale Aluminium
Audiobedienung am Lenkrad	Radstand 2675 mm
Audio-Navigationssystem Multimedia Navi Pro (10" Display)	Reifendruck-Kontrollsystem
Außenspiegel elektr. verstell- und heizbar, elektr. anklappbar	Schadstoffarm nach Abgasnorm Euro 6e
Bluetooth Audio-Streaming	Scheibenwischer mit Regensensor
Bordcomputer	Seitenairbag vorn
Bremsassistent	Sonnenblenden mit Spiegel (beleuchtet)
DAB-Tuner (Radioempfang digital)	Start/Stop-Anlage
Dachreling schwarz, hochglänzend	Steckdose (12V-Anschluß) in Mittelkonsole
Einschaltautomatik für Fahrlicht	Style-Paket
Elektron. Stabilitäts-Programm Plus (ESP)	Tagfahrlicht LED
Elektron. Traktionskontrolle	Technologie-Paket Park & Go Premium
Ergonomiesitz vorn rechts	Technologie-Paket
Fahrassistenten-System: Abstandswarner	Türgriffe außen Wagenfarbe mit Chromeinlage
Fahrassistenten-System: Autonomer Notbrems-Assistent mit Frontkollisionswarnung und Fußgängererkennung	Unterfahrschutz-Optik, vorn und hinten (Schwarz)
Fahrassistenten-System: Berganfahr-Assistent (HSA, Hill Start Assist)	USB-Schnittstelle
Fahrassistenten-System: Fernlichtassistent	Voll-LED (IntelliLux)
Fahrassistenten-System: Verkehrszeichenerkennung	Wärmeschutzverglasung hinten abgedunkelt (Solar-Protect)
Fensterheber elektrisch vorn + hinten	Wegfahrsperre
Feststellbremse elektrisch	Zentralverriegelung mit Fernbedienung
Frontscheibe geräuschkämmend	
Gepäckraum-Abtrennung (Netz)	
Getriebe Automatik - mit Start-/Stop (8-Stufen)	
Heckleuchten LED	
Innenspiegel mit Abblendautomatik	
Isofix-Aufnahmen für Kindersitz an Beifahrersitz	
Isofix-Aufnahmen für Kindersitz an Rücksitz	
Karosserie: 5-türig	
Klimaautomatik 2-Zonen	
Kopf-Airbag-System	
Lenkrad (Sport/Leder - 3-Speichen, unten abgeflacht) mit Multifunktion	
Leseleuchten im Fond	
Leseleuchten vorn (2)	
LM-Felgen 7,5x18 (5-Speichen, grau)	
Metallic-/Mineraleffekt-Lackierung	
Modellpflege	



# Zustandsbericht

- Protokoll der Fahrzeugbewertung -

Berichts-Nr: 9486874  
vom: 20.11.2025

## » Bereifung

### MONTIERTE BEREIFUNG

Hersteller	Ort	Position	Typ	Felge	Dimension	Profiltiefe
Goodyear	Vorne	Links	Ganzjahresreifen	Aluminium	225/55 R 18 102 V	7,0 mm
Goodyear	Vorne	Rechts	Ganzjahresreifen	Aluminium	225/55 R 18 102 V	7,0 mm
Goodyear	Hinten	Links	Ganzjahresreifen	Aluminium	225/55 R 18 102 V	7,0 mm
Goodyear	Hinten	Rechts	Ganzjahresreifen	Aluminium	225/55 R 18 102 V	8,0 mm

Reifen zulässig: Ja

Reifen verkehrssicher: Ja

### ERSATZ-/NOTRAD & ZUBEHÖR

Bordwerkzeug vorhanden: Ja

Tirefit vorhanden: Nein

Kompressor vorhanden: Nein



# Zustandsbericht

- Protokoll der Fahrzeugbewertung -

Berichts-Nr: 9486874  
vom: 20.11.2025

## » Wertmindernde Faktoren

Nr	Bauteil	Schadensbeschreibung	Reparaturempfehlung
1	Wartung	Wartung fällig	Ausführen
2	Ölwechsel	Wartung fällig	Ausführen

## » Gebrauchsspuren

Das Fahrzeug weist dem Alter, der Laufleistung und dem Einsatzzweck entsprechende Gebrauchsspuren auf.

## » Fehlteile

Nr	Bauteil	Schadensbeschreibung	Reparaturempfehlung
1	Kompressor	Fehlt	Ersetzen
2	Tirefit	Fehlt	Ersetzen



# Zustandsbericht

- Protokoll der Fahrzeugbewertung -

Berichts-Nr: 9486874  
vom: 20.11.2025

## » Merkantile Wertminderung

**Vorschäden bekannt:** Nein

**Vorschäden feststellbar:** Ja

**Nachlackierungen vorhanden:** Ja

**Nachlackierungen professionell ausgeführt:** Ja

**Lackschichtdickenmessung durchgeführt:** Ja - mit Auffälligkeiten/Abweichungen

### ERGEBNISSE DER LACKSCHICHTDICKENMESSUNG

Bauteil	Lack (µm)
Lackschichtdicke Tür hinten links (µm)	159,0
Pro Bauteil wurden mindestens 3 Messungen durchgeführt.	



# Zustandsbericht

- Protokoll der Fahrzeugbewertung -

Berichts-Nr: 9486874  
vom: 20.11.2025

## » Hinweise zum Zustandsbericht

**Angaben zum Auftrag und zum  
Bewertungsumfang:**

Es wurde der Auftrag erteilt, einen Zustandsbericht über das beschriebene Fahrzeug zu erstellen.

Die Fahrzeugzustandsbewertung erfolgte auftragsgemäß auf Basis der vom Auftraggeber vorgegebenen Standards für Fahrzeugbewertungen. Die Feststellungen im Einzelfall trifft der Sachverständige aufgrund eigener Sachkunde und nach eigenem sachverständigen Ermessen.

**Fahrzeug-Identifizierung:**

W0VZRHNS2R6031448

FIN abgelesen und stimmt mit Unterlagen überein

**Allgemeinzustand:**

Verschmutzt

**Besichtigungsbedingungen:**

Nicht ausreichend, Unzureichende Lichverhältnisse, Nässe, Schnee/Eis

**Hebebühne/Hubmittel benutzt:**

Nein

**Motorenlauf durchgeführt:**

Ja

**Fahrprobe durchgeführt:**

Nein

## » Sonstige Bemerkungen

Vorliegendes Exemplar wurde auf elektronischem Wege erzeugt. Es ist ohne Originalunterschrift gültig.

### Zusätzliche Hinweise zum Zustandsbericht:

(20.11.2025 10:25) Fahrzeug zum Besichtigung vereist und verschmutzt! Schadenerweiterung möglich



» Ansichtsfotos



Fahrzeugansicht - diagonal  
vorne links



Fahrzeugansicht - diagonal  
vorne rechts



Fahrzeugansicht - diagonal  
hinten links



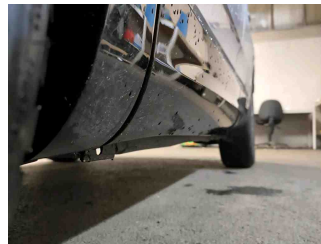
Fahrzeugansicht - diagonal  
hinten rechts



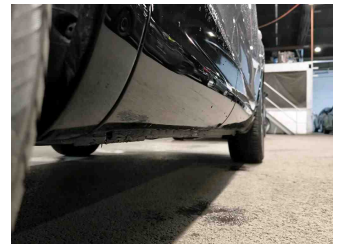
Innenraum - Cockpit mit  
Lauffleistung



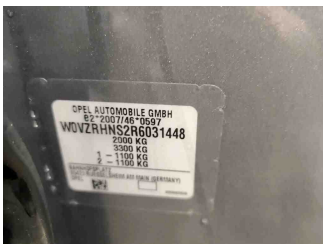
Equipment - Bordwerkzeug



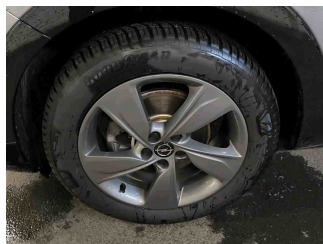
Seitenansicht - Schweller links



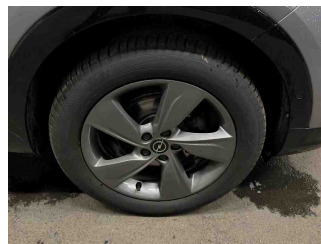
Seitenansicht - Schweller rechts



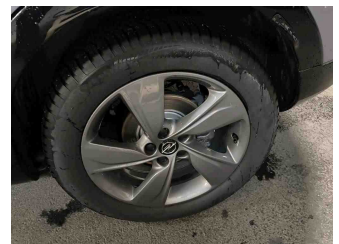
Fahrzeug -  
Typenschild/Fahrgestellnummer



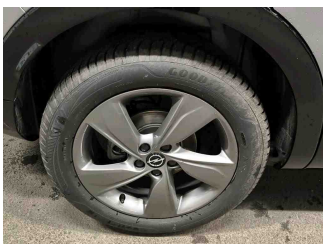
Räder - Rad montiert vorne  
links



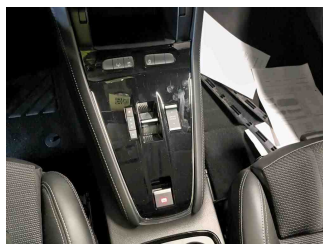
Räder - Rad montiert vorne  
rechts



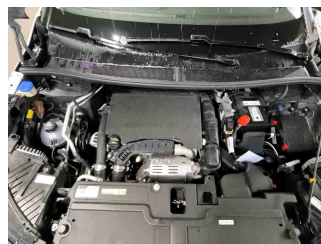
Räder - Rad montiert hinten  
links



Räder - Rad montiert hinten  
rechts



Innenraum - Mittelkonsole



Fahrzeug - Motorraum offen



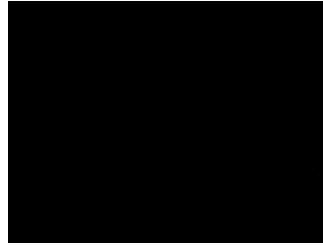
Equipment - Boardmappe/  
Securitybag



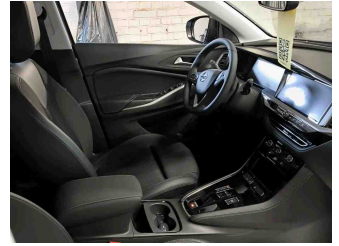
Innenraum - Kofferraum



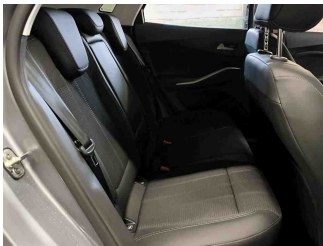
Lackstärke Tür hinten links



Fahrzeug - Serviceunterlagen /  
Wartungsnachweis



Innenraum - vorne



Innenraum - hinten



Innenraum -  
Navigationsgerät/Radio

## » Beschädigungsfotos

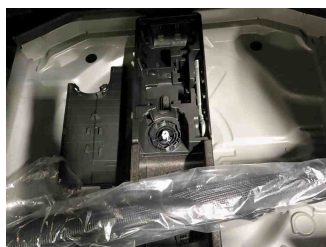
### WERTMINDERNDE FAKTOREN

1 - Wartung - Wartung fällig - Ausführen

2 - Ölwechsel - Wartung fällig - Ausführen

### FEHLTEILE

1 - Kompressor - Fehlt - Ersetzen



2 - Tirefit - Fehlt - Ersetzen

