

Zustandsbericht

- Protokoll der Fahrzeugbewertung -

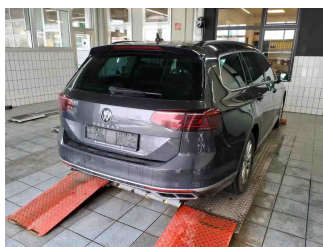
Berichts-Nr: 9951099
vom: 30.01.2026

» Übersicht

Auftrags-Nr: 1002300478
Besichtigt am: 30.01.2026 14:06
Berichts-Nr: 9951099
FIN: WVVZZZ3CZPE005094



Fahrzeugansicht - diagonal
vorne links



Fahrzeugansicht - diagonal
hinten rechts



Innenraum - Cockpit mit
Laufleistung



Zustandsbericht

- Protokoll der Fahrzeugbewertung -

Berichts-Nr: 9951099
vom: 30.01.2026

» Fahrzeugdaten

Fahrzeugkategorie:	Personenkraftwagen
Fahrzeugart:	Kombi
Hersteller:	Volkswagen
Modell:	Passat
HSN / TSN:	0603 / BQS
Erstzulassungsdatum:	05.10.2022
Laufleistung:	100.250 km
Nachweis Kilometerstand:	Abgelesen
Farbe:	Mangangrau Metallic
Farbe Dach:	Mangangrau Metallic
Antriebsart:	Frontantrieb
Motorisierung/Kraftstoff:	Diesel
Hubraum:	2.000 ccm
Leistung:	110 kW (150 PS)
Fahrzeuglänge:	4.773 mm
Fahrzeughöhe:	1.516 mm
Fahrzeugbreite:	1.832 mm
Zulässiges Gesamtgewicht:	2.200 kg
Radstand:	2.786 mm
Anzahl Achsen:	2
Zylinder:	4
Schadstoffklasse:	Euro 6
Anzahl Türen:	4
Anzahl Sitze:	5
Getriebe:	Automatik 7-Gang
Polsterart:	Stoff
Interieurfarbe:	Titanschwarz/Titanschwarz/Titanschwarz
Anzahl vorhandene Schlüssel:	2

» Dokumente & Wartung

Nächste HU:	
Zulassungsbescheinigung (ZBT1 Original) vorhanden:	Nein
Zulassungsbescheinigung entgegengenommen:	Nein
Kennzeichen entgegengenommen:	Keine
Wartungsheft:	Digital
Wartungsnachweis:	Nicht prüfbar
Datum der letzten Wartung:	
Km-Stand bei letzter Wartung:	
Restlauf bis Service:	5.300 KM



Zustandsbericht

- Protokoll der Fahrzeugbewertung -

Berichts-Nr: 9951099
vom: 30.01.2026

» Fahrzeugausstattung

"Business Premium"-Paket inkl. Navigation	Dämpfung vorn
12-V-Steckdose an der Mittelkonsole hinten und im Gepäckraum	Dekoreinlagen "Cross Hatch" für Instrumententafel und Türverkleidungen
2 Becherhalter vorn mit Abdeckung	Dekoreinlagen "Piano Black" für Mittelkonsole
2 USB-C-Schnittstellen vorn, 1 USB-C-Ladebuchse an der Mittelkonsole hinten; Ladeleistung bis zu 45 W	Digitaler Radioempfang DAB+
230-V-Steckdose an der Mittelkonsole hinten	Diversity-Antenne für FM-Empfang
3 Kopfstützen hinten	Doppelkupplungsgetriebe DQ381
4 Leichtmetallräder "Bonneville", 8 J x 18, Volkswagen R	Doppelton-Signalhorn
4-Zylinder-Dieselmotor 2,0 l	Drehstromgenerator 140 A
4-Zylinder-Dieselmotor 2,0 l TDI, 110 kW	Dreipunkt-Automatiksicherheitsgurt für mittleren Rücksitzplatz
7-Gang-Automatikgetriebe oder DSG Beachtung: Fam. EDF	Dreipunkt-Automatiksicherheitsgurte für äußere Rücksitzplätze
8 Lautsprecher	Dreipunkt-Automatiksicherheitsgurte vorn mit Höheneinstellung und Gurtstraffer
Abgasendrohr hinten (Standard)	Dynamischer Fernlichtassistent "Dynamic Light Assist" für LED-Matrix-Scheinwerfer
Abgasnorm EU6 AP	Einstiegleisten in den Türausschnitten aus Kunststoff
Airbag für Fahrer und Beifahrer, mit Beifahrerairbag-Deaktivierung	Einstiegs-/Warnleuchten in LED-Technik in den Türen vorn
Airstop®-Reifen 235/45 R 18, rollwiderstandsoptimiert	Elektrische Luftzusatzheizung
Anhängervorrichtung anklappbar, mit elektrischer Entriegelung	Elektronische Parkbremse inkl. Auto-Hold-Funktion
App-Connect inkl. App-Connect Wireless für Apple CarPlay und Android Auto	Elektronisches Stabilisierungsprogramm und elektromechanischer Bremskraftverstärker
Assistenzpaket "IQ.DRIVE" inkl. IQ.LIGHT	Entfall des Schriftzugs für die Motorbezeichnung auf der Gepäckraumklappe
Außen-Sound Standard	Entfall Tire Mobility Set
Außenspiegel auf Fahrerseite asphärisch	Fahrassistent "Travel Assist", Spurhalteassistent "Lane Assist" und "Emergency Assist"
Außenspiegel mit Umfeldbeleuchtung und Beifahrerspiegelabsenkung, anklapp- und beheizbar, auf Fahrerseite abblendend	Fahrlichtschaltung automatisch, mit Tagfahrlicht, "Leaving home"-Funktion und manueller "Coming home"-Funktion
Außenspiegel rechts, konvex	Fahrzeuge mit besonderen Produktaufwer- tungsmaßnahmen
Ausströmer vorn und Lichtdreheschalter beleuchtet, mit Chromeinfassung	Fahrzeugklassen-Differenzierung -3G0-
Automatische Distanzregelung ACC "stop & go", mit Geschwindigkeitsbegrenzer	Federbereich 34 nur Einbausteuerung keine Bedarfsprognose
Batterie 420A (70Ah)	Fernentriegelung für Heckklappe
Batterie/Generator Kapazität Standard	Fertigungsablauf Standard
Bauteilesatz ohne länderspezifische Bauvorschrift	Frontantrieb
Beifahrersitzlehne nicht umklappbar	Frontscheibe in Verbundsicherheitsglas, wärme- und geräuschedämmend
Berganfahrassistent	Fußgängererkennung
Betriebserlaubnis Nachtrag	Fußhebelwerk "Standard"
Bonneville 8 J x 18, Volkswagen R, AirStop®-Reifen 235/45 R 18 rollwiderstandsoptimiert	Gepäckraumabdeckung auszieh- und herausnehmbar
Bordliteratur in Deutsch (Deutschland)	Gepäckraumauskleidung in Textil
Bordwerkzeug	Gepäckraumboden aufstellbar
Business	Gewichtsbereich 4 nur Einbausteuerung keine Bedarfsprognose
Chromleisten an den Seitenfenstern	Innenleuchten mit Abschaltverzögerung und Dimmfunktion, je 2 LED-Leseleuchten vorn und hinten
Dachhimmel in Mistralgrau	Innenspiegel automatisch abblendend
Dachreling schwarz	IQ.LIGHT - LED-Matrix-Scheinwerfer mit LED-Tagfahrlicht, Kurvenfahrlicht und dynamischer Blinkleuchte
Dämpfung hinten,Basis 1	



Zustandsbericht

- Protokoll der Fahrzeugbewertung -

Berichts-Nr: 9951099
vom: 30.01.2026

ISOFIX-Halteösen zur Befestigung von 2 Kindersitzen auf den Rücksitzen, auch für i-Size-Kindersitze

Kältemittel R1234yf

Kategorie 0

Kein Sonderfahrzeug, Standard-Ausführung

Keine Aktionsausführung

Kennzeichenträger vorn und hinten (ECE)

Kindersicherung

Klimaanlage "Air Care Climatronic" mit Aktiv-Kombifilter, Bedienelementen hinten und 3-Zonen-Temperaturregelung
Kombi-Instrument mit elektronischem Tachometer, Kilometer- und Tageskilometerzähler, Drehzahlmesser

Komfortsitze vorn

Kopfairbagsystem für Front- und Fondpassagiere inkl. Seitenairbags vorn

Kraftstoffsystem Diesel

Kraftstofftank mit 66 l Fassungsvermögen

Ladekantenschutz in Kunststoff

Landesverkaufsprogramm Deutschland

LED-Leuchte im Fußraum vorn

LED-Nebelscheinwerfer und Abbiegelicht

LED-Rückleuchten dunkelrot, mit dynamischer Blinkleuchte

Lendenwirbelstützen vorn, auf Fahrerseite elektrisch einstellbar, Massagefunktion auf Fahrerseite

Leuchtweitenregulierung dynamisch, mit dynamischem Kurvenfahrlicht

Linkslenker

Make-up-Spiegel beleuchtet in den Sonnenblenden, Sonnenblenden ausziehbar

Mit Elektrische Lenksäulenverriegelung (ELV)

Mittelarmlehne vorn höhen- und längseinstellbar, mit Ablagebox; 2 Ausströmer hinten mit Chromlamellen

Modelljahreswechsel 2023 II

Modelljahreswechsel 2023 III

Modellpflege KW 22

Motorenstart Standard

Müdigkeitserkennung

Multifunktionsanzeige "Premium" mit mehrfarbigem Display

Multifunktionskamera

Multifunktionslenkrad in Leder, mit Schaltwippen

Navigationssystem "Discover Media" inkl. "Streaming & Internet"

Navigationssystem "Discover Media" inkl. "Streaming & Internet"

Nebelschlusslicht beidseitig, Rückfahrlicht beidseitig

Netztrennwand

Nicht Heissland

Nichtraucherausführung - Ablagefach und 12-V-Steckdose vorn

Normal-Lackierung

Notbremsassistent "Front Assist" (für automatische Distanzregelung ACC bis 210 km/h)

Notruf-Service; keine Registrierung notwendig, Dienst ist bei Auslieferung aktiviert

Ohne 2. Batterie

Ohne Aktivkohlebehälter mit SCR

Ohne alternativ-Antriebssystem

Ohne Beifahrersitzverstellung vom Fond

Ohne besondere Karosseriemaßnahmen

Ohne CD/DVD für Navigation

Ohne Dacheinsatz (Voll Dach)

Ohne Differenzialsperre

Ohne Dynamic Drive Control

Ohne ECO-Funktion

Ohne Elektromotor (Hybrid)

Ohne Feuerlöscher

Ohne Garagentoröffner

Ohne Gepäck-Spinne/Netz/Tasche

Ohne Head-Up Display

Ohne integriertes Mautsystem

Ohne Kindersitz

Ohne Ladedose

Ohne Ladekabel

Ohne Scheinwerferreinigungsanlage

Ohne Sitzbelüftung/Massagesitze

Ohne Sonnenschutzrollo

Ohne Systeme für den Fahrzeugzugang

Ohne Überführungsausrüstung

Ohne Uhr

Ohne Vorbereitung Einbau Funkgerät

Ohne Vorbereitung für VTS (Vehicle-Tracing System)

Ohne Vorbereitung Rundumtonkombination und ohne Funkantenne

Ohne zus. Leuchten (Beleuchtungen innen)

Ohne zus. Triebwerks-Unterschutz

Ohne Zusatz-/Standheizung

Ohne zusätzliche Bereifung

Online-Dienst, mit OCU, mit Head Unit Codierung, ohne WFS-Verbund

Parklenkassistent "Park Assist" inkl. Einparkhilfe

Proaktives Insassenschutzsystem in Verbindung mit "Front Assist" und "Side Assist"

Proaktives Insassenschutzsystem und Spurwechselassistent "Side Assist"

Radio

Radsicherungen mit erweitertem Diebstahlschutz

Radstand



Zustandsbericht

- Protokoll der Fahrzeugbewertung -

Berichts-Nr: 9951099
vom: 30.01.2026

Rechtsverkehr	Vordersitze höheneinstellbar, ergoComfort-Sitz auf der Fahrerseite, mit elektrischer Lehneneinstellung
Regensensor	Warnton und -leuchte für nicht angelegte Gurte vorn und hinten
Regionscode " ECE " für Radio	Wartungsintervallverlängerung
Reifen ohne Festlegung der Reifenmarke	Wegfahrsperre elektronisch
Reifenkontrollanzeige	
R-Line "Exterieur", Volkswagen R	
R-Line Heckspoiler im "R"-Styling in Wagenfarbe	
Rückfahrkamera "Rear View"	
Rücksitzbank ungeteilt, Lehne asymmetrisch umklappbar, Mittelarmlehne mit Ablagefach und Durchlademöglichkeit	
Schalthebelknauf in Leder	
Scheibenbremsen hinten	
Scheibenbremsen vorn	
Scheibenwaschdüsen vorn automatisch beheizt	
Schlüsselloses Startsystem "Keyless Start" ohne Safe-Sicherung	
Seitliche Leisten unten in Chrom	
Serienkraftstoff-Erstbefüllung	
Serviceanzeige 30000 km oder 2 Jahre (flexibel)	
Servolenkung elektromechanisch, geschwindigkeitsabhängig geregelt	
Sicherheitsoptimierte Kopfstützen vorn, längs- und höheneinstellbar	
Sitzmittelbahnen der Vordersitze und der äußeren Rücksitzplätze in Stoff "Business"	
Spezielles Typschild für EG für M1-Pkw	
Sprachbedienung	
Spurwechselassistent "Side Assist" und Ausparkassistent	
Standard-Klimazonen	
Start-Stopp-System mit Bremsenergie-Rückgewinnung	
Stoßfänger und Schwellerverbreiterung im "R"-Styling, Design-Blenden im Stoßfänger hinten	
Telefonschnittstelle "Comfort" mit induktiver Ladefunktion	
Textilfußmatten vorn und hinten	
Tilgergewicht Lenkrad, 36 HZ	
Trägerfrequenz 433,92 bis 434,42 MHz	
Transportschutzfolie (Mindestschutz) mit zus. Transportschutzmaßnahmen	
Tür und Seitenverkleidung Schaumfolie und Gewebe	
Typprüfland Deutschland	
Variant	
Variante	
Verbandtasche, Warndreieck und Warnweste	
Verbundsicherheitsglas, geräuschkämmend für Seitenscheiben; Heck- und Seitenscheiben hinten abgedunkelt	
Verkehrszeichenerkennung	
Vorbereitet für "We Connect" und "We Connect Plus"	
Vordersitze beheizbar	



Zustandsbericht

- Protokoll der Fahrzeugbewertung -

Berichts-Nr: 9951099
vom: 30.01.2026

» Bereifung

MONTIERTE BEREIFUNG

Derzeit sind ein oder mehrere Reifen am Fahrzeug montiert, die nicht zum Lieferumfang gehören.

Hersteller	Ort	Position	Typ	Felge	Dimension	Profiltiefe
Dunlop	Vorne	Links	Winter	Aluminium	215/60 R 16 95 H	6,0 mm
Dunlop	Vorne	Rechts	Winter	Aluminium	215/60 R 16 95 H	6,0 mm
Dunlop	Hinten	Links	Winter	Aluminium	215/60 R 16 95 H	5,0 mm
Dunlop	Hinten	Rechts	Winter	Aluminium	215/60 R 16 95 H	5,0 mm

Reifen verkehrssicher: Ja

ZUSÄTZLICHE BEREIFUNG

Hersteller	Ort	Position	Typ	Felge	Dimension	Profiltiefe
Continental			Sommer	Aluminium	235/45 R 18 94 W	1,0 mm
Continental			Sommer	Aluminium	235/45 R 18 94 W	1,0 mm
Continental			Sommer	Aluminium	235/45 R 18 94 W	5,0 mm
Continental			Sommer	Aluminium	235/45 R 18 94 W	5,0 mm

Reifen zulässig: Ja

Reifen verkehrssicher: Ja

ERSATZ-/NOTRAD & ZUBEHÖR

Bordwerkzeug vorhanden: Ja



Zustandsbericht

- Protokoll der Fahrzeugbewertung -

Berichts-Nr: 9951099
vom: 30.01.2026

» Wertmindernde Faktoren

Nr	Bauteil	Schadensbeschreibung	Reparaturempfehlung
1	Zusätzliche(r) Reifen	Verschlissen	Ersetzen
2	Zusätzliche Felge(n) Glanzgedreht	Kratzer	Optische Wertminderung
3	Tür hinten links	Kratzer	Smart Repair
4	Dach	Delle(n)	Kaltdrücken

» Gebrauchsspuren

Nr	Bauteil	Schadensbeschreibung	Reparaturempfehlung
1	Zusätzliche Felge(n) Glanzgedreht	Kratzer	Akzeptabel (Gebrauchsspur)



Zustandsbericht

- Protokoll der Fahrzeugbewertung -

Berichts-Nr: 9951099
vom: 30.01.2026

» Merkantile Wertminderung

Vorschäden bekannt:	Nein
Vorschäden feststellbar:	Nein
Nachlackierungen vorhanden:	Nein
Lackschichtdickenmessung durchgeführt:	Ja - ohne Auffälligkeiten/Abweichungen

ERGEBNISSE DER LACKSCHICHTDICKENMESSUNG

Die Messwerte lagen im üblichen Bereich.

Pro Bauteil wurden mindestens 3 Messungen durchgeführt.



Zustandsbericht

- Protokoll der Fahrzeugbewertung -

Berichts-Nr: 9951099
vom: 30.01.2026

» Hinweise zum Zustandsbericht

**Angaben zum Auftrag und zum
Bewertungsumfang:**

Es wurde der Auftrag erteilt, einen Zustandsbericht über das beschriebene Fahrzeug zu erstellen.

Die Fahrzeugzustandsbewertung erfolgte auftragsgemäß auf Basis der vom Auftraggeber vorgegebenen Standards für Fahrzeugbewertungen. Die Feststellungen im Einzelfall trifft der Sachverständige aufgrund eigener Sachkunde und nach eigenem sachverständigen Ermessen.

Fahrzeug-Identifizierung:

WVWZZZ3CZPE005094

FIN abgelesen und stimmt mit Unterlagen überein

Allgemeinzustand:

Verschmutzt

Besichtigungsbedingungen:

Eingeschränkt

Hebebühne/Hubmittel benutzt:

Nein

Motorenlauf durchgeführt:

Ja

Fahrprobe durchgeführt:

Ja



Zustandsbericht

- Protokoll der Fahrzeugbewertung -

Berichts-Nr: 9951099
vom: 30.01.2026

» Sonstige Bemerkungen

Vorliegendes Exemplar wurde auf elektronischem Wege erzeugt. Es ist ohne Originalunterschrift gültig.

» Ansichtsfotos



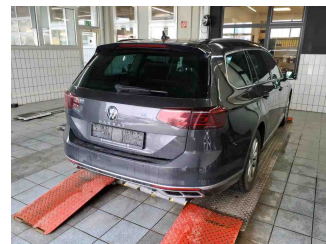
Fahrzeugansicht - diagonal
vorne links



Fahrzeugansicht - diagonal
vorne rechts



Fahrzeugansicht - diagonal
hinten links



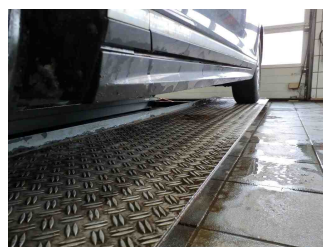
Fahrzeugansicht - diagonal
hinten rechts



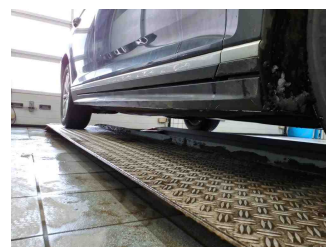
Innenraum - Cockpit mit
Lauffleistung



Equipment - Bordwerkzeug



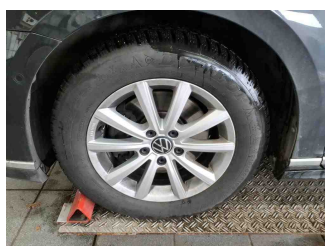
Seitenansicht - Schweller links



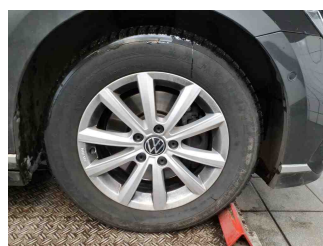
Seitenansicht - Schweller rechts



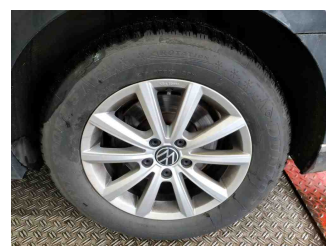
Fahrzeug -
Typenschild/Fahrgestellnummer



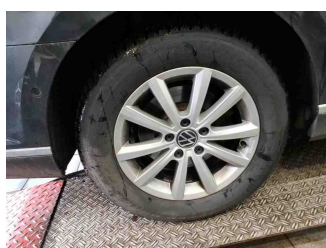
Räder - Rad montiert vorne
links



Räder - Rad montiert vorne
rechts



Räder - Rad montiert hinten
links



Räder - Rad montiert hinten
rechts



Räder - Rad beiliegend #1



Räder - Rad beiliegend #2



Räder - Rad beiliegend #3



Zustandsbericht

- Protokoll der Fahrzeugbewertung -

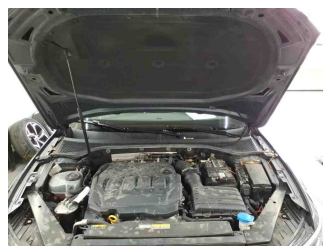
Berichts-Nr: 9951099
vom: 30.01.2026



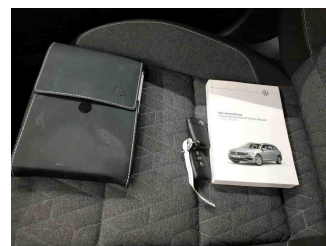
Räder - Rad beiliegend #4



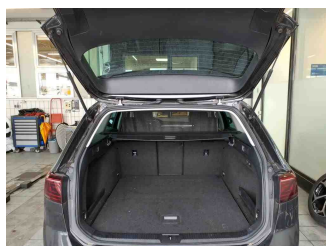
Innenraum - Mittelkonsole



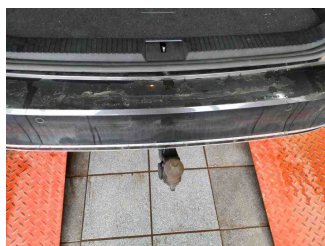
Fahrzeug - Motorraum offen



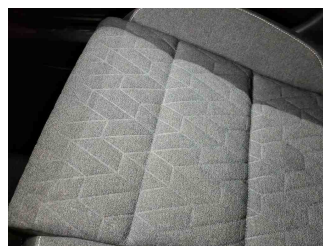
Equipment - Boardmappe/
Securitybag



Innenraum - Kofferraum



Equipment - Anhängerkupplung



Fahrzeug - Serviceunterlagen /
Wartungsnachweis



Innenraum - vorne



Innenraum - hinten

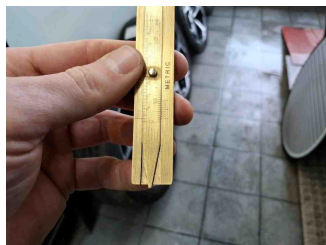


Innenraum -
Navigationsgerät/Radio

» Beschädigungsfotos

WERTMINDERNDE FAKTOREN

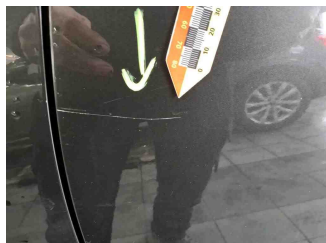
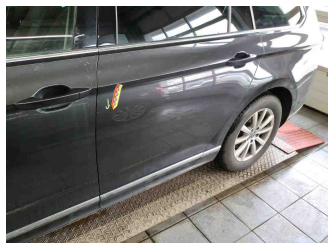
1 - Zusätzliche(r) Reifen - Verschlissen - Ersetzen



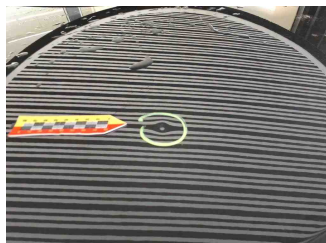
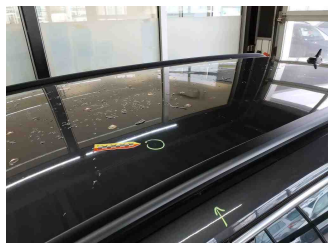
2 - Zusätzliche Felge(n) Glanzgedreht - Kratzer - Optische Wertminderung



3 - Tür hinten links - Kratzer - Smart Repair



4 - Dach - Delle(n) - Kaltdrücken



Zustandsbericht

- Protokoll der Fahrzeugbewertung -

Berichts-Nr: 9951099
vom: 30.01.2026

GEBRAUCHSSPUREN

1 - Zusätzliche Felge(n) Glanzgedreht - Kratzer - Akzeptabel (Gebrauchsspur)

