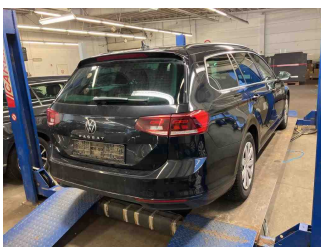


» Übersicht

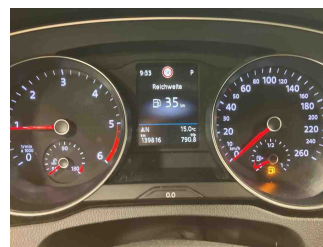
**Auftrags-Nr:** 1002254304  
**Besichtigt am:** 05.01.2026 10:23  
**Berichts-Nr:** 9774018  
**FIN:** WVVZZZ3CZPE022416



Fahrzeugansicht - diagonal  
vorne links



Fahrzeugansicht - diagonal  
hinten rechts



Innenraum - Cockpit mit  
Laufleistung

**» Fahrzeugdaten**

<b>Fahrzeugkategorie:</b>	Personenkraftwagen
<b>Fahrzeugart:</b>	Kombi
<b>Hersteller:</b>	Volkswagen
<b>Modell:</b>	Passat
<b>HSN / TSN:</b>	0603 / BQS
<b>Erstzulassungsdatum:</b>	07.12.2022
<b>Laufleistung:</b>	139.816 km
<b>Nachweis Kilometerstand:</b>	Abgelesen
<b>Farbe:</b>	Deep Black Perleffekt
<b>Farbe Dach:</b>	Deep Black Perleffekt
<b>Antriebsart:</b>	Frontantrieb
<b>Motorisierung/Kraftstoff:</b>	Diesel
<b>Hubraum:</b>	2.000 ccm
<b>Leistung:</b>	110 kW (150 PS)
<b>Fahrzeuglänge:</b>	
<b>Fahrzeughöhe:</b>	
<b>Fahrzeugbreite:</b>	
<b>Zulässiges Gesamtgewicht:</b>	
<b>Radstand:</b>	
<b>Anzahl Achsen:</b>	2
<b>Zylinder:</b>	4
<b>Schadstoffklasse:</b>	Euro 6
<b>Anzahl Türen:</b>	4
<b>Anzahl Sitze:</b>	5
<b>Getriebe:</b>	Automatik 7-Gang
<b>Polsterart:</b>	Stoff
<b>Interieurfarbe:</b>	Titanschwarz/Titanschwarz/Titanschwarz
<b>Anzahl vorhandene Schlüssel:</b>	2

**» Dokumente & Wartung**

<b>Nächste HU:</b>	12.2025
<b>Zulassungsbescheinigung (ZBT1 Original) vorhanden:</b>	Ja
<b>Zulassungsbescheinigung entgegengenommen:</b>	Ja
<b>Kennzeichen entgegengenommen:</b>	Beide
<b>Wartungsheft:</b>	Digital
<b>Wartungsnachweis:</b>	Vollständig
<b>Datum der letzten Wartung:</b>	
<b>Km-Stand bei letzter Wartung:</b>	
<b>Restlauf bis Service:</b>	2.500 KM

**» Fahrzeugausstattung**

"Business Premium"-Paket inkl. Navigation	Dekoreinlagen "Piano Black" für Mittelkonsole
12-V-Steckdose an der Mittelkonsole hinten und im Gepäckraum	Digitaler Radioempfang DAB+
2 Becherhalter vorn mit Abdeckung	Diversity-Antenne für FM-Empfang
2 USB-C-Schnittstellen vorn, 1 USB-C-Ladebuchse an der Mittelkonsole hinten; Ladeleistung bis zu 45 W	Doppelkupplungsgetriebe DQ381
230-V-Steckdose an der Mittelkonsole hinten	Doppelton-Signalhorn
3 Kopfstützen hinten	Drehstromgenerator 140 A
4 Leichtmetallräder "Aragon" 6,5 J x 16	Dreipunkt-Automatiksicherheitsgurt für mittleren Rücksitzplatz
4-Zylinder-Dieselmotor 2,0 l	Dreipunkt-Automatiksicherheitsgurte für äußere Rücksitzplätze
4-Zylinder-Dieselmotor 2,0 l TDI, 110 kW	Dreipunkt-Automatiksicherheitsgurte vorn mit Höheneinstellung und Gurtstraffer
7-Gang-Automatikgetriebe oder DSG Beachtung: Fam. EDF	Einparkhilfe - Warnsignale bei Hindernissen im Front- und Heckbereich
Abgasendrohr hinten (Standard)	Einstiegleisten in den Türausschnitten aus Kunststoff
Abgasnorm EU6 AP	Einstiegs-/Warnleuchten in LED-Technik in den Türen vorn
Airbag für Fahrer und Beifahrer, mit Beifahrerairbag-Deaktivierung	Elektrische Luftzusatzheizung
Anhängevorrichtung anklappbar, mit elektrischer Entriegelung	Elektronische Parkbremse inkl. Auto-Hold-Funktion
App-Connect inkl. App-Connect Wireless für Apple CarPlay und Android Auto	Elektronisches Stabilisierungsprogramm und elektromechanischer Bremskraftverstärker
Aragon 6,5 J x 16	Entfall des Schriftzugs für die Motorbezeichnung auf der Gepäckraumklappe
Außen-Sound Standard	Fahrassistent "Travel Assist" und Spurhalteassistent "Lane Assist"
Außenspiegel auf Fahrerseite asphärisch	Fahrlichtschaltung automatisch, mit Tagfahrlicht, "Leaving home"-Funktion und manueller "Coming home"-Funktion
Außenspiegel mit Umfeldbeleuchtung und Beifahrerspiegelabsenkung, anklapp- und beheizbar, auf Fahrerseite abblendend	Fahrzeuge mit besonderen Produktaufwer- tungsmaßnahmen
Außenspiegel rechts, konvex	Fahrzeugklassen-Differenzierung -3G0-
Ausströmer vorn und Lichtdrehschalter beleuchtet, mit Chromeinfassung	Federbereich 34 nur Einbausteuerung keine Bedarfsprognose
Automatische Distanzregelung ACC "stop & go", mit Geschwindigkeitsbegrenzer	Fernentriegelung für Heckklappe
Batterie 420A (70Ah)	Fertigungsablauf Standard
Batterie/Generator Kapazität Standard	Fixierband und 4 auf Schienen fixierbare Verzurrösen, verschiebbarer Gepäckraumboden
Bauteilesatz ohne länderspezifische Bauvorschrift	Frontantrieb
Beifahrersitzlehne nicht umklappbar	Frontscheibe in Verbundsicherheitsglas, wärme- und geräuschkämmend
Berganfahrassistent	Fußgängererkennung
Betriebserlaubnis Nachtrag	Fußhebelwerk "Standard"
Bordliteratur in Deutsch (Deutschland)	Gepäckmanagement-Paket
Bordwerkzeug	Gepäckraumabdeckung auszieh- und herausnehmbar
Business	Gepäckraumauskleidung in Textil
Chromleisten an den Seitenfenstern	Gewichtsbereich 4 nur Einbausteuerung keine Bedarfsprognose
Dachhimmel in Titanschwarz	Innenleuchten mit Abschaltverzögerung und Dimmfunktion, je 2 LED-Leseleuchten vorn und hinten
Dachhimmel in Titanschwarz	Innenspiegel automatisch abblendend
Dachreling schwarz	ISOFIX-Halteösen zur Befestigung von 2 Kindersitzen auf den Rücksitzen, auch für i-Size-Kindersitze
Dämpfung hinten, Basis 1	Kältemittel R1234yf
Dämpfung vorn	Kategorie 0
Dekoreinlagen "Cross Hatch" für Instrumententafel und Türverkleidungen	

Kein Sonderfahrzeug, Standard-Ausführung	Ohne Beifahrersitzverstellung vom Fond
Keine Aktionsausführung	Ohne besondere Karosseriemaßnahmen
Kennzeichenträger vorn und hinten (ECE)	Ohne CD/DVD für Navigation
Kindersicherung	Ohne Dacheinsatz (Voll Dach)
Klimaanlage "Air Care Climatronic" mit Aktiv-Kombifilter, Bedienelementen hinten und 3-Zonen-Temperaturregelung	Ohne Differenzialsperre
Kombi-Instrument mit elektronischem Tachometer, Kilometer- und Tageskilometerzähler, Drehzahlmesser	Ohne Dynamic Drive Control
Komfortsitze vorn	Ohne ECO-Funktion
Kopfairbagsystem für Front- und Fondpassagiere inkl. Seitenairbags vorn	Ohne Elektromotor ( Hybrid )
Kraftstoffsystem Diesel	Ohne Feuerlöscher
Kraftstofftank mit 66 l Fassungsvermögen	Ohne Garagentoröffner
Ladekantenschutz in Edelstahl	Ohne Gepäck-Spinne/Netz/Tasche
Landesverkaufsprogramm Deutschland	Ohne Head-Up Display
LED-Leuchte im Fußraum vorn	Ohne Heckspoiler
LED-Nebelscheinwerfer und Abbiegelicht	Ohne integriertes Mautsystem
LED-Rückleuchten	Ohne Kindersitz
LED-Scheinwerfer mit Tagfahrlicht	Ohne Ladedose
Lendenwirbelstützen vorn, auf Fahrerseite elektrisch einstellbar, Massagefunktion auf Fahrerseite	Ohne Ladekabel
Leuchtweitenregulierung	Ohne Lichtassistent
Linkslenker	Ohne Scheinwerferreinigungsanlage
Make-up-Spiegel beleuchtet in den Sonnenblenden, Sonnenblenden ausziehbar	Ohne Sitzbelüftung/Massagesitze
Mit Elektrische Lenksäulenverriegelung (ELV)	Ohne Sonnenschutzrollo
Mittelarmlehne vorn höhen- und längseinstellbar, mit Ablagebox; 2 Ausströmer hinten mit Chromlamellen	Ohne Spurwechselassistent
Motorenstart Standard	Ohne Systeme für den Fahrzeugzugang
Müdigkeitserkennung	Ohne Überführungsausrüstung
Multifunktionsanzeige "Premium" mit mehrfarbigem Display	Ohne Uhr
Multifunktionskamera	Ohne Vorbereitung Einbau Funkgerät
Multifunktionslenkrad in Leder, mit Schaltwippen	Ohne Vorbereitung für VTS (Vehicle-Tracing System)
Navigationssystem "Discover Media" inkl. "Streaming & Internet"	Ohne Vorbereitung Rundumtonkombination und ohne Funkantenne
Navigationssystem "Discover Media" inkl. "Streaming & Internet"	Ohne zus. Leuchten (Beleuchtungen innen)
Nebelschlusslicht einseitig, Rückfahrlicht beidseitig	Ohne zus. Triebwerks-Unterschutz
Netztrennwand	Ohne Zusatz-/Standheizung
Nicht Heissland	Ohne zusätzliche Bereifung
Nichtraucherausführung - Ablagefach und 12-V-Steckdose vorn	Online-Dienst, mit OCU, mit Head Unit Codierung, ohne WFS-Verbund
Normal-Lackierung	Proaktives Insassenschutzsystem in Verbindung mit "Front Assist"
Notbremsassistent "Front Assist" (für automatische Distanzregelung ACC bis 210 km/h)	Radio
Notruf-Service; keine Registrierung notwendig, Dienst ist bei Auslieferung aktiviert	Radsicherungen mit erweitertem Diebstahlschutz
Ohne 2. Batterie	Radstand
Ohne Aktivkohlebehälter mit SCR	Rechtsverkehr
Ohne alternativ-Antriebssystem	Regensensor
	Regionscode " ECE " für Radio
	Reifen 215/60 R 16, Rollwiderstandsklasse A
	Reifen ohne Festlegung der Reifenmarke

Reifenkontrollanzeige  
 Rückfahrkamera "Rear View"  
 Rücksitzbank ungeteilt, Lehne asymmetrisch umklappbar,  
 Mittelarmlehne mit Ablagefach und Durchlademöglichkeit  
 Schalthebelknauf in Leder  
 Scheibenbremsen hinten  
 Scheibenbremsen vorn  
 Scheibenwaschdüsen vorn automatisch beheizt  
 Schlüssellooses Startsystem "Keyless Start" ohne Safe-  
 Sicherung  
 Seitenscheiben hinten und Heckscheibe abgedunkelt  
 Seitliche Leisten unten in Wagenfarbe  
 Serienkraftstoff-Erstbefüllung  
 Serviceanzeige 30000 km oder 2 Jahre ( flexibel )  
 Servolenkung elektromechanisch, geschwindigkeitsabhängig  
 geregelt  
 Sicherheitsoptimierte Kopfstützen vorn, längs- und  
 höheneinstellbar  
 Sitzmittelbahnen der Vordersitze und der äußeren  
 Rücksitzplätze in Stoff "Business"  
 Soundsystem "Harman Kardon", 10+1 Lautsprecher, 700 Watt  
 Gesamtleistung, digitaler 16-Kanal-Verstärker, Subwoofer  
 Spezielles Typschild für EG für M1-Pkw  
 Sprachbedienung  
 Standard-Klimazonen  
 Start-Stopp-System mit Bremsenergie-Rückgewinnung  
 Stoßfänger mit Zierleisten in Wagenfarbe  
 Telefonschnittstelle "Comfort" mit induktiver Ladefunktion  
 Textilfußmatten vorn und hinten  
 Tilgergewicht Lenkrad, 36 HZ  
 Tire Mobility Set: 12-Volt-Kompressor und Reifendichtmittel  
 Trägerfrequenz 433,92 bis 434,42 MHz  
 Transportschutzfolie (Mindestschutz) mit zus.  
 Transportschutzmaßnahmen  
 Tür und Seitenverkleidung Schaumfolie und Gewebe  
 Typprüfland Deutschland  
 Variant  
 Variante Grundausstattung  
 Verbandtasche, Warndreieck und Warnweste  
 Verkehrszeichenerkennung  
 Vorbereitet für "We Connect" und "We Connect Plus"  
 Vordersitze beheizbar  
 Vordersitze höheneinstellbar, ergoComfort-Sitz auf der  
 Fahrerseite, mit elektrischer Lehneneinstellung  
 Warnton und -leuchte für nicht angelegte Gurte vorn und hinten  
 Wartungsintervallverlängerung  
 Wegfahrsperre elektronisch

## » Bereifung

**MONTIERTE BEREIFUNG**

Hersteller	Ort	Position	Typ	Felge	Dimension	Profiltiefe
Semperit	Vorne	Links	Winter	Stahl	215/60 R 16 99 H	7,0 mm
Semperit	Vorne	Rechts	Winter	Stahl	215/60 R 16 99 H	7,0 mm
Semperit	Hinten	Links	Winter	Stahl	215/60 R 16 99 H	7,0 mm
Semperit	Hinten	Rechts	Winter	Stahl	215/60 R 16 99 H	7,0 mm

Reifen zulässig: Ja

Reifen verkehrssicher: Ja

**ZUSÄTZLICHE BEREIFUNG**

Hersteller	Ort	Position	Typ	Felge	Dimension	Profiltiefe
Continental			Sommer	Aluminium	215/60 R 16 95 V	3,0 mm
Continental			Sommer	Aluminium	215/60 R 16 95 V	3,0 mm
Continental			Sommer	Aluminium	215/60 R 16 95 V	6,0 mm
Continental			Sommer	Aluminium	215/60 R 16 95 V	6,0 mm

Reifen zulässig: Ja

Reifen verkehrssicher: Ja

**ERSATZ-/NOTRAD & ZUBEHÖR**

Tirefit vorhanden: Ja

Tirefit Ablaufdatum: 08.2026

Kompressor vorhanden: Ja

**» Wertmindernde Faktoren**

Nr	Bauteil	Schadensbeschreibung	Reparaturempfehlung
1	Windschutzscheibe	Steinschlag	Ersetzen
2	Stoßfänger hinten	Kratzer	Lackieren
3	Seitenwand hinten links	Kratzer	Lackieren
4	Tür vorne rechts	Delle(n) und Kratzer	Instandsetzen + lackieren
5	Vorbereitungszeit Karosserie	Lack Vorbereitung	Ausführen
6	HU/AU (Haupt-/Abgasuntersuchung)	Abgelaufen	Erneuern
7	Dachhimmel	Verschmutzt	Reinigen
8	Dach	Delle(n)	Kaltdrücken
9	Karosserie	Verschmutzt	Reinigen

**» Gebrauchsspuren**

Das Fahrzeug weist dem Alter, der Laufleistung und dem Einsatzzweck entsprechende Gebrauchsspuren auf.

**» Merkantile Wertminderung**

<b>Unfallfahrzeug:</b>	Ja
<b>Vorschäden bekannt:</b>	Ja
<b>Vorschäden feststellbar:</b>	Nein
<b>Nachlackierungen vorhanden:</b>	Nein
<b>Lackschichtdickenmessung durchgeführt:</b>	Ja - ohne Auffälligkeiten/Abweichungen

**ERGEBNISSE DER LACKSCHICHTDICKENMESSUNG**

Die Messwerte lagen im üblichen Bereich.

Pro Bauteil wurden mindestens 3 Messungen durchgeführt.



**» Hinweise zum Zustandsbericht****Angaben zum Auftrag und zum  
Bewertungsumfang:**

Es wurde der Auftrag erteilt, einen Zustandsbericht über das beschriebene Fahrzeug zu erstellen.

Die Fahrzeugzustandsbewertung erfolgte auftragsgemäß auf Basis der vom Auftraggeber vorgegebenen Standards für Fahrzeugbewertungen. Die Feststellungen im Einzelfall trifft der Sachverständige aufgrund eigener Sachkunde und nach eigenem sachverständigen Ermessen.

**Fahrzeug-Identifizierung:**

WVWZZZ3CZPE022416

FIN abgelesen und stimmt mit Unterlagen überein

**Allgemeinzustand:**

Verschmutzt

**Besichtigungsbedingungen:**

Eingeschränkt

**Hebebühne/Hubmittel benutzt:**

Nein

**Motorenlauf durchgeführt:**

Ja

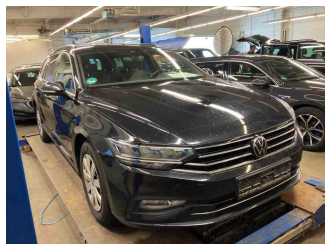
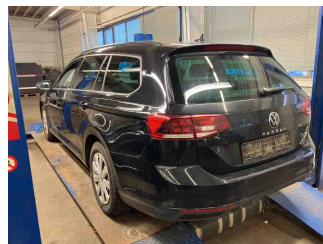
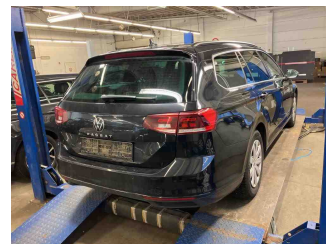
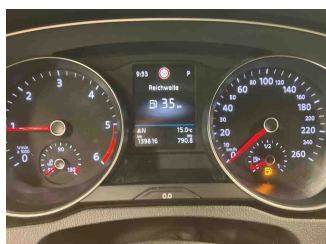
**Fahrprobe durchgeführt:**

Nein

## » Sonstige Bemerkungen

Vorliegendes Exemplar wurde auf elektronischem Wege erzeugt. Es ist ohne Originalunterschrift gültig.

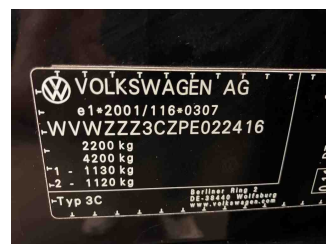
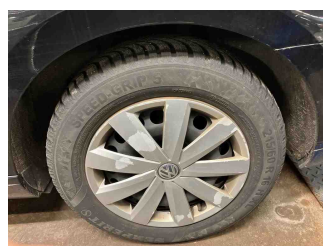
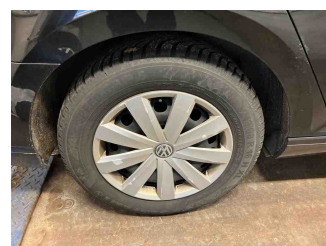
## » Ansichtsfotos

Fahrzeugansicht - diagonal  
vorne linksFahrzeugansicht - diagonal  
vorne rechtsFahrzeugansicht - diagonal  
hinten linksFahrzeugansicht - diagonal  
hinten rechtsInnenraum - Cockpit mit  
Lauffleistung

Seitenansicht - Schweller links



Seitenansicht - Schweller rechts

Fahrzeug -  
Typenschild/FahrgestellnummerRäder - Rad montiert vorne  
linksRäder - Rad montiert vorne  
rechtsRäder - Rad montiert hinten  
linksRäder - Rad montiert hinten  
rechts

Räder - Rad beiliegend #1



Räder - Rad beiliegend #2



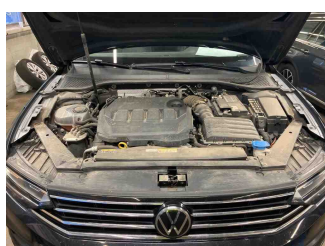
Räder - Rad beiliegend #3



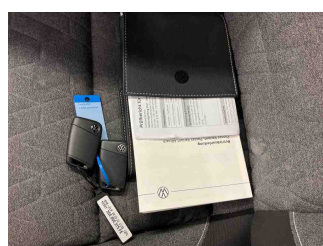
Räder - Rad beiliegend #4



Innenraum - Mittelkonsole



Fahrzeug - Motorraum offen

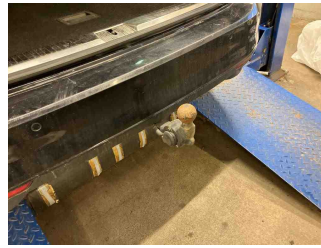
Equipment - Boardmappe/  
Securitybag

Innenraum - Kofferraum

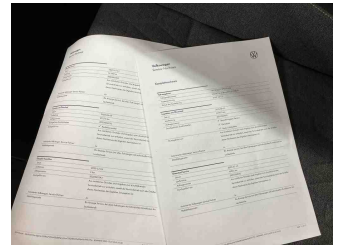
Berichts-Nr: 9774018  
vom: 05.01.2026



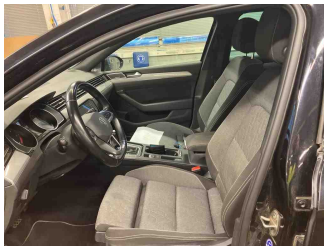
Räder - eingelegt im Fahrzeug



## Equipment - Anhängerkupplung



Fahrzeug - Serviceunterlagen /  
Wartungsnachweis



Innenraum - vorne



Innenraum - hinten



Räder - Haltbarkeitsdatum  
Tirefit



Innenraum -  
Navigationsgerät/Radio



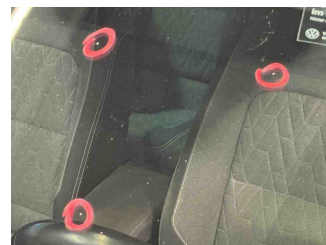
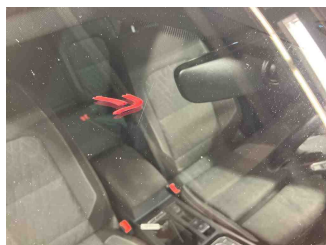
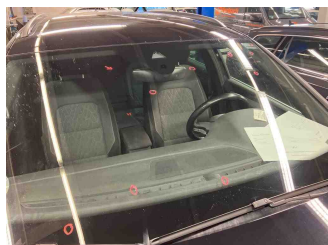
## » Beschädigungsfotos

**WERTMINDERNDE FAKTOREN**

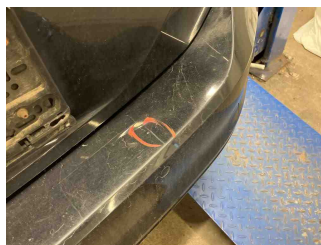
## 1 - Windschutzscheibe - Steinschlag - Ersetzen

Kommentar

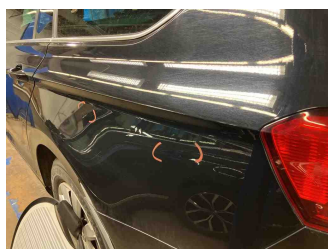
Steinschläge Kratzer



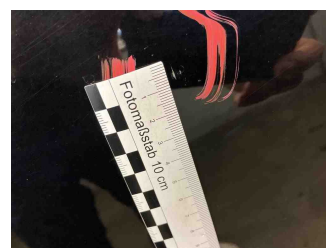
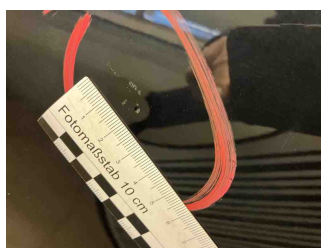
## 2 - Stoßfänger hinten - Kratzer - Lackieren



## 3 - Seitenwand hinten links - Kratzer - Lackieren



## 4 - Tür vorne rechts - Delle(n) und Kratzer - Instandsetzen + lackieren

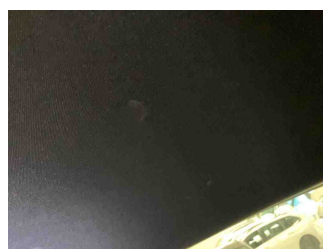
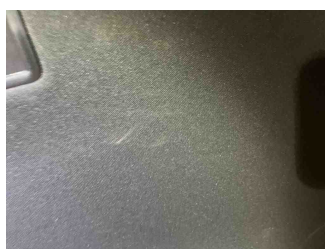
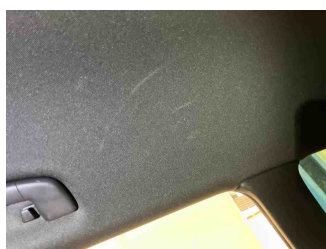


## 5 - Vorbereitungszeit Karosserie - Lack Vorbereitung - Ausführen

## 6 - HU/AU (Haupt-/Abgasuntersuchung) - Abgelaufen - Erneuern



## 7 - Dachhimmel - Verschmutzt - Reinigen



## 8 - Dach - Delle(n) - Kaltdrücken



## 9 - Karosserie - Verschmutzt - Reinigen

