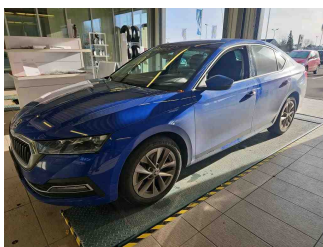
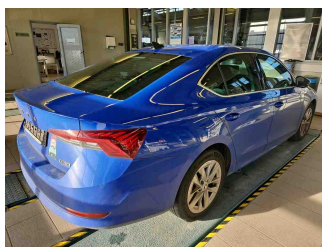
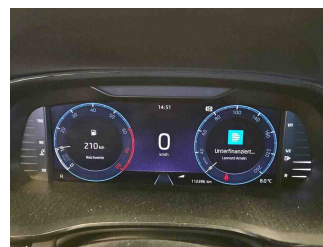


**» Übersicht**

**Auftrags-Nr:** 1002206803  
**Besichtigt am:** 03.12.2025 15:03  
**Berichts-Nr:** 9589979  
**FIN:** TMBAP8NXXNY081084

Fahrzeugansicht - diagonal  
vorne linksFahrzeugansicht - diagonal  
hinten rechtsInnenraum - Cockpit mit  
Laufleistung

**» Fahrzeugdaten**

<b>Fahrzeugkategorie:</b>	Personenkraftwagen
<b>Fahrzeugart:</b>	Limousine
<b>Hersteller:</b>	Skoda
<b>Modell:</b>	Octavia
<b>HSN / TSN:</b>	8004 / AVN
<b>Erstzulassungsdatum:</b>	24.08.2022
<b>Laufleistung:</b>	112.396 km
<b>Nachweis Kilometerstand:</b>	
<b>Farbe:</b>	Energy-Blau
<b>Farbe Dach:</b>	Energy-Blau
<b>Antriebsart:</b>	Frontantrieb
<b>Motorisierung/Kraftstoff:</b>	Benzin
<b>Hubraum:</b>	1.000 ccm
<b>Leistung:</b>	81 kW (111 PS)
<b>Fahrzeuglänge:</b>	
<b>Fahrzeughöhe:</b>	
<b>Fahrzeugbreite:</b>	
<b>Zulässiges Gesamtgewicht:</b>	
<b>Radstand:</b>	
<b>Anzahl Achsen:</b>	2
<b>Zylinder:</b>	3
<b>Schadstoffklasse:</b>	Euro 6
<b>Anzahl Türen:</b>	4
<b>Anzahl Sitze:</b>	5
<b>Getriebe:</b>	Automatik 7-Gang
<b>Polsterart:</b>	Stoff
<b>Interieurfarbe:</b>	Schwarz
<b>Anzahl vorhandene Schlüssel:</b>	2

**» Dokumente & Wartung**

<b>Nächste HU:</b>	
<b>Zulassungsbescheinigung (ZBT1 Original) vorhanden:</b>	Nein
<b>Zulassungsbescheinigung entgegengenommen:</b>	Nein
<b>Kennzeichen entgegengenommen:</b>	Keine
<b>Wartungsheft:</b>	Digital
<b>Wartungsnachweis:</b>	Nicht prüfbar
<b>Datum der letzten Wartung:</b>	
<b>Km-Stand bei letzter Wartung:</b>	
<b>Restlauf bis Service:</b>	574 Tag(e)

## » Fahrzeugausstattung

"DRIVER ALERT" - Müdigkeitserkennung	Chrompaket
"Ergonomic basic seat" Safety	Climatronic mit Stauluftregelung, FCKW-frei
"FRONT ASSIST" - mit Warnen und Bremsen auf Fahrzeuge, Fußgänger und Radfahrer	DAB - Digitaler Radioempfang
"SMART LINK" (wired and wireless connect)	Dämpfung hinten, Basis 1
"SUNSET"	Dämpfung vorn
12 Volt-Steckdose im Kofferraum	Dekor-Einlagen "PIANO BLACK"
3 Zyl. Ottomotor 1,0L Aggr. 05C.A	Differenzialsperre ( XDS ) Dynamische Traktions Hilfe
3-Zylinder-Ottomotor 1,0 L/81 KW TSI Grundmotor ist: TJ4/TC5	Doppelton-Signalhorn
4 Türen	Dreip. Automatikgurte hinten außen mit ECE-Label
7-Gang-Automatikgetriebe	Dreip. Automatikgurte vo.m. Gurtstraffer und Höheneinstellung
8 Lautsprecher ( passiv )	Dreipunkt-Automatikgurt für mittleren Fondsitz
Abdeckungen für Leichtmetallräder	Einbau Differenzierung für Getriebe "DQ 200" -- Fahrzeugteile --
Abgasendrohr hinten (Standard)	Einparkhilfe vorn und hinten
Abgaskonzept, EU6 AP	El. einst., beheiz., klappbare, automat. abblendbare Aussensp., Innensp. mit Sens. mit Rahmen, "LIGHT AND RAIN ASSIST"
Ablagekästen im Kofferraum	Entriegelung Hintersitz mechanisch
Aktivkohlebehälter (EVAP)	Erhöht. der Serienkraftstoffstoffzuführung (10L)
Ambiente und Umfeldbeleuchtung	Extern, USB Typ-C nur Datenbuchse(n)
Anhängerkupplung schwenkbar, el. auslösbar und mit Adapter	Fahrerkniefachraum
Anhängervorrichtung mechanisch schwenkbar und elektrisch auslösbar	Fahrprofilwahl und konv. Dämpfer
Antenne nur für FM Empfang, Diversity	Fahrzeuge ohne besonderen Produktaufwertungsmaßnahmen
Armaturentafel, Schwarz, mit PAD - Style, RS, Scout; RS graue Naht	Fahrzeugklassen-Differenzierung -5EN-
Aufkleber/Schilder, deutsch-französisch-holländisch	Federbereich 04 nur Einbausteuerung keine Bedarfsprognose
Außen-Sound Standard	Fensterheber mit Komfortschaltung und Abschaltsicherung, elektrisch
Außenspiegel Fahrerseite konvex, Beifahrerseite konvex	Fertigungsablauf Standard
Außenspiegel; Glas el. einstell./beheizb.-aut. abblendbar (Fahrer), Kappe el. klappbar, Vorfeldbeleuchtung (mit KA6)	Feststellbremse
Außenspiegelgehäuse und diverse Anbauteile in Wagenfarbe	Formteilhimmel ungeteilt
Ausströmer	FPK-Medium
Automatische Distanzregelung (mit follow to stop) und Speed-Limiter	Frontantrieb
Batterie 380A (68Ah)	Frontscheibe in Wärmeschutzglas
Batterie/Generator Kapazität Standard	Fußhebelwerk "Standard"
Bauteilesatz ohne länderspezifische Bauvorschrift	Gepäckraumabdeckung, klappbar
Beheizbare Scheibenwaschdüsen vorn	Gepäckraumbeleuchtung
Berganfahrassistent	Gepäckraumbodenbelag Komfort
Besondere Innengeräuschkämpfung	Gewichtsbereich 11 nur Einbausteuerung keine Bedarfsprognose
Betriebserlaubnis Nachtrag	Gurtkontrolle, E-Kontakt vorn und hinten, optisch und akustisch
Betriebsspannung 12 V	Halbleiter
Bordliteratur in Deutsch	Head-Up Display
Bordwerkzeug	Hinterachse "Standard"
BRS für Fahrzeuge mit E-Antrieb (ESC und eBKV)	Hinterachsgewicht Ausführung 1

Höheneinstellung,manuell f.Vordersitze plus Sitzflächen-  
 Neigungs und Tiefeneinstellung  
 Hybrid-Antriebssystem MHEV  
 Infotainment Columbus  
 Innenleuchte im Fußraum vorn und hinten  
 Instrumenteneinsatz, Anzeige in KM/H  
 Kältemittel R1234yf  
 Kein Sonderfahrzeug,Standard-Ausführung  
 Keine Aktionsausführung  
 Kindersicherung, elektrisch betätigt  
 Kindersitzverankerung für Kindersitzsystem I-Size, 2 x top  
 tether und Kindersitzverankerung vorn BF-Seite  
 Komfort Paket 2  
 Komfortsitze vorn (Sportsitze für RS)  
 Komforttelefonie mit LTE und Wireless charging  
 Kopfstützen hinten (3 Stück)  
 Kopfstützen vorn  
 Kraftstoffsystem Otto-Einspritzer  
 Landesverkaufsprogramm Deutschland  
 Lane Assist mit adaptiver Spurführung + Emergency Assist  
 LED- Hauptscheinwerfer mit variabler Lichtverteilung  
 Ledermultifunktionslenkrad mit Tiptronic  
 LED-SBBR-Leuchte, Lichtfunktionen animiert, spezielles  
 Styling  
 Leergewichtsbereich 1  
 Leichtmetallräder "ROTARE AERO" 7J x 17" - 4 Stk.  
 Lendenwirbelstütze, elektr. einstellbar für beide  
 Vordersitzlehne mit Massage- funktion  
 Leuchtweitenregulierung,autom/dynamisch mit Kurvenfahrlicht  
 (AFS 1)  
 Licht & Sicht  
 Linkslenker  
 Luxusausstattung  
 Mit Adapter  
 Mit Ausweichunterstützung, mit Abbiegeassistent  
 Mit Multifunktionskamera  
 Mit Scheinwerferreinigungsanlage, mit Waschwasser-  
 Standanzeige  
 Mit Verkehrszeichenerkennung  
 Mittelarmlehne vorn  
 Mittelkonsole  
 Modul Boden hinten Ausführung 4  
 Multipler Matrix-Beam  
 Navi Columbus + Web Radio  
 Nebelscheinwerfer und Abbiegeleuchte  
 Nebelschlusslicht einseitig, Rückfahrlicht beidseitig  
 Nicht Heissland

Normal-Lackierung  
 Notrufsystem eCall+  
 Ohne 2. Batterie  
 Ohne Ablagenpaket/box  
 Ohne Alu/Chrom-Paket  
 Ohne besondere Karosseriemaßnahmen  
 Ohne Car2X  
 Ohne Dacheinsatz (Volldach)  
 Ohne Dachreling / Dachlastträger  
 Ohne Elektromotor ( Hybrid )  
 Ohne erweitertem Sicherheitssystem  
 Ohne Fußmatten  
 Ohne Gepäck-Spinne/Netz/Tasche  
 Ohne Geschwindigkeitsbegrenzungsanlage  
 Ohne Halter  
 Ohne Heckscheiben-Wisch-Waschanlage  
 Ohne Heckspoiler  
 Ohne Kamerasysteme/Umfeldsensorik  
 Ohne Klapptisch an Vordersitzlehne  
 Ohne Ladeboden  
 Ohne Ladekabel  
 Ohne Lehnenentriegelung für Vordersitze  
 Ohne Mode3 Ladekabel  
 Ohne Schalthebelknopf/-Griff  
 Ohne Schmutzfänger  
 Ohne Sitzbelüftung/Massagesitze  
 Ohne Skisack  
 Ohne Stabilisator hinten  
 Ohne Starktonanl./Tonfolgeschaltregelung  
 Ohne Systeme für den Fahrzeugzugang  
 Ohne Trennwand  
 Ohne Trittschutzfolie für Türeinstieg  
 Ohne Überführungsausrüstung  
 Ohne Wärmespeicher/Zusatzheizung  
 Ohne zus. Funktionsfehleranzeige  
 Ohne zus. Triebwerks-Unterschutz  
 Ohne zusätzliche Bereifung  
 Optionsinfotainment (MIB3)  
 Pannen-Set  
 Radschrauben Standard  
 Radstand  
 Rechtsverkehr  
 Regionscode " ECE " für Radio

Reifen 205/55 R17 91V Rollwiderstandsoptimiert	Zus. Karosserieabdeckungen Steinschlag- schutz
Reifendruckkontrolle	Zus.Rückstrahler (Türbereich)
Reifenlieferanten für EU Länder	Zusätzliche Außengeräuschkämpfung
Reise	
Remote Access / Remote Access + Online Infotainment	
Remote Access + Infotainment Online 3 Jahre	
Riemenstartergenerator RSG 48V 110-250 A	
Rücksitzbank ungeteilt, Lehne geteilt umlegbar mit Mittelarmlehne	
Scheibenbremsen hinten	
Scheibenbremsen vorn (Geomet D)	
Scheibenwischer-Intervallschaltung mit Licht/Regensensor	
Schl}ssellooses Schlie - und Startsystem "Keyless Advanced" ohne Safesicherung	
Schriftzugsatz in Grundausführung	
Seitenairbag vorn, mit Kopfairbag und Interaktionsairbag vorn	
Serviceanzeige 30000 km oder 2 Jahre ( variabel )	
Servolenkung, geschwindigkeitsabhängig (Servotronic)	
Sicherheitsinnenspiegel automatisch abblendbar	
Side Assist	
Sitzbezüge Stoff	
Sitzheizung für Vordersitze getrennt regelbar	
Sonnenblenden,mit Make-up-Spiegel beleuchtet auf Fahrer und Beifahrerseite	
Spezielles Typschild für EG für M1-Pkw	
Sprachsteuerung	
Stabilisator vorn	
Standard-Klimazonen	
Standheizung mit Funkfernbedienung	
Standheizung mit Funkfernbedienung (+Erh.der Serienkraftstoffstbefüllung 10L)	
Start/Stop-Anlage mit Rekuperation	
Steuerung (werksintern)	
Stoßfänger in Wagenfarbe	
Stufenheck	
Tagesfahrlichtschaltung	
Tankdeckel	
Tilgergewicht Lenkrad, XX HZ	
Transportschutzfolie (Mindestschutz) mit zus. Transportschutzmaßnahmen	
Tür und Seitenverkleidung (Regenschirm auf Fahrerseite)	
Typprüfand Deutschland	
UWB fähiges Land und Trägerfrequenz 433,92 bis 434,42Mhz	
Virtuelles Pedal	
Wartungsintervallverlängerung	
Wegfahrsperr elektronisch	

## » Bereifung

### MONTIERTE BEREIFUNG

Hersteller	Ort	Position	Typ	Felge	Dimension	Profiltiefe
Continental	Vorne	Links	Sommer	Aluminium	205/55 R 17 91 V	4,0 mm
Continental	Vorne	Rechts	Sommer	Aluminium	205/55 R 17 91 V	4,0 mm
Continental	Hinten	Links	Sommer	Aluminium	205/55 R 17 91 V	4,0 mm
Continental	Hinten	Rechts	Sommer	Aluminium	205/55 R 17 91 V	4,0 mm

Reifen zulässig: Ja

Reifen verkehrssicher: Ja

### ERSATZ-/NOTRAD & ZUBEHÖR

Bordwerkzeug vorhanden: Ja

Tirefit vorhanden: Ja

Tirefit Ablaufdatum: 06.2026

Kompressor vorhanden: Ja

**» Wertmindernde Faktoren**

Nr	Bauteil	Schadensbeschreibung	Reparaturempfehlung
1	Dach	Hagelschaden	Kaltdrücken (Hagel)
2	Stoßfänger hinten	Kratzer	Instandsetzen + lackieren
3	Stoßfänger vorne	Kratzer	Instandsetzen + lackieren
4	Vorbereitungszeit Kunststoffs- Lackierung	Lack Vorbereitung	Ausführen
5	Motorhaube	Delle(n)	Kaltdrücken
6	Seitenwand hinten rechts	Delle(n) und Kratzer	Spotrepair
7	Motorhaube Dämmmatte	Beschädigt	Ersetzen

**» Gebrauchsspuren**

Das Fahrzeug weist dem Alter, der Laufleistung und dem Einsatzzweck entsprechende Gebrauchsspuren auf.

**» Merkantile Wertminderung**

<b>Vorschäden bekannt:</b>	Nein
<b>Vorschäden feststellbar:</b>	Nein
<b>Nachlackierungen vorhanden:</b>	Nein
<b>Lackschichtdickenmessung durchgeführt:</b>	Ja - ohne Auffälligkeiten/Abweichungen

**ERGEBNISSE DER LACKSCHICHTDICKENMESSUNG**

Die Messwerte lagen im üblichen Bereich.

Pro Bauteil wurden mindestens 3 Messungen durchgeführt.



**» Hinweise zum Zustandsbericht****Angaben zum Auftrag und zum  
Bewertungsumfang:**

Es wurde der Auftrag erteilt, einen Zustandsbericht über das beschriebene Fahrzeug zu erstellen.

Die Fahrzeugzustandsbewertung erfolgte auftragsgemäß auf Basis der vom Auftraggeber vorgegebenen Standards für Fahrzeugbewertungen. Die Feststellungen im Einzelfall trifft der Sachverständige aufgrund eigener Sachkunde und nach eigenem sachverständigen Ermessen.

**Fahrzeug-Identifizierung:**

TMBAP8NXXNY081084

FIN abgelesen und stimmt mit Unterlagen überein

**Allgemeinzustand:**

Verschmutzt

**Besichtigungsbedingungen:**

Eingeschränkt

**Hebebühne/Hubmittel benutzt:**

Ja

**Motorenlauf durchgeführt:**

Ja

**Fahrprobe durchgeführt:**

Nein

**» Sonstige Bemerkungen**

Vorliegendes Exemplar wurde auf elektronischem Wege erzeugt. Es ist ohne Originalunterschrift gültig.

» Ansichtsfotos



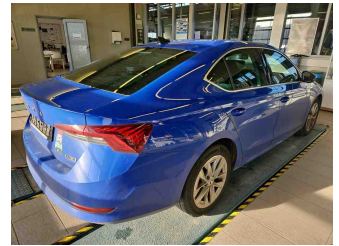
Fahrzeugansicht - diagonal  
vorne links



Fahrzeugansicht - diagonal  
vorne rechts



Fahrzeugansicht - diagonal  
hinten links



Fahrzeugansicht - diagonal  
hinten rechts



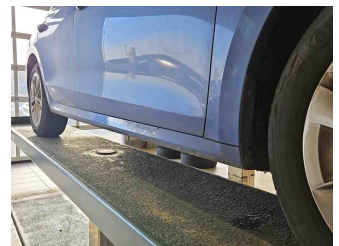
Innenraum - Cockpit mit  
Laufleistung



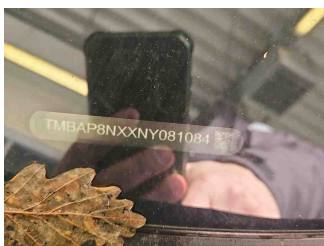
Equipment - Bordwerkzeug



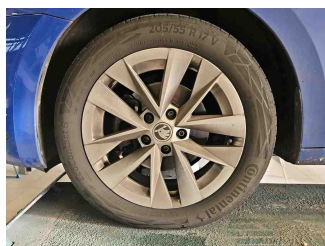
Seitenansicht - Schweller links



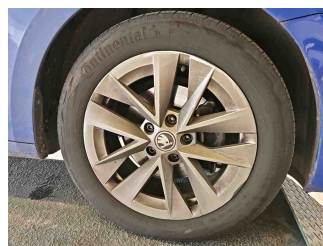
Seitenansicht - Schweller rechts



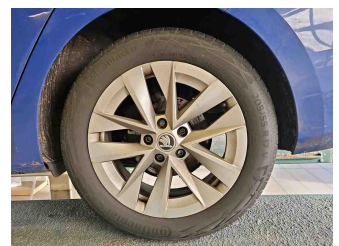
Fahrzeug -  
Typenschild/Fahrgestellnummer



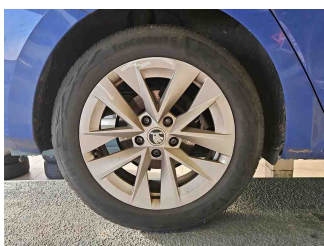
Räder - Rad montiert vorne  
links



Räder - Rad montiert vorne  
rechts



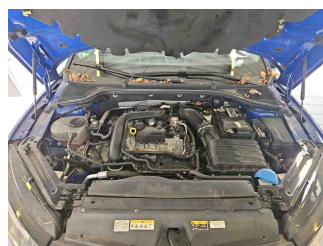
Räder - Rad montiert hinten  
links



Räder - Rad montiert hinten  
rechts



Innenraum - Mittelkonsole



Fahrzeug - Motorraum offen



Equipment - Boardmappe/  
Securitybag



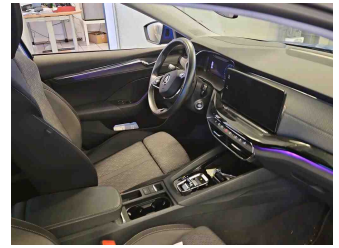
Innenraum - Kofferraum



Equipment - Anhängerkupplung



Fahrzeug - Serviceunterlagen /  
Wartungsnachweis



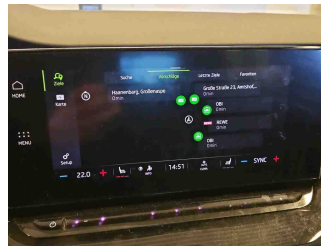
Innenraum - vorne



Innenraum - hinten



Räder - Haltbarkeitsdatum  
Tirefit



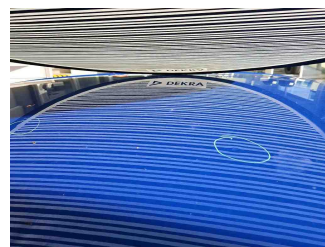
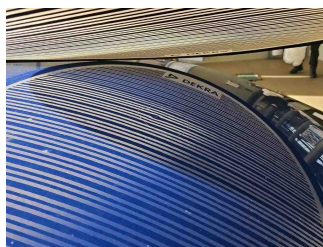
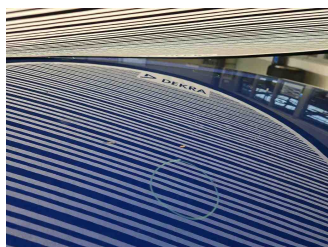
Innenraum -  
Navigationsgerät/Radio



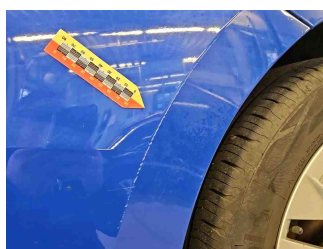
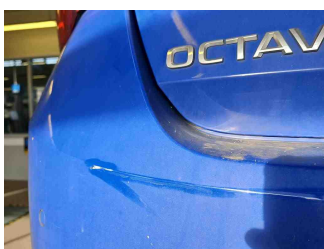
## » Beschädigungsfotos

### WERTMINDERNDE FAKTOREN

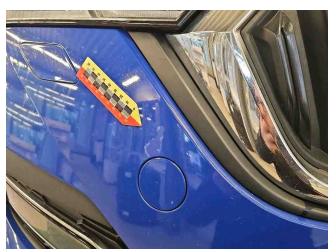
#### 1 - Dach - Hagelschaden - Kaltdrücken (Hagel)



#### 2 - Stoßfänger hinten - Kratzer - Instandsetzen + lackieren

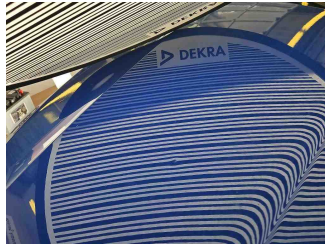


#### 3 - Stoßfänger vorne - Kratzer - Instandsetzen + lackieren

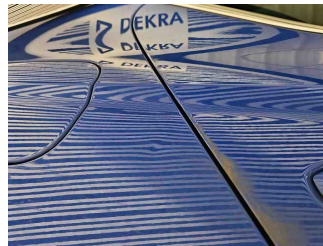
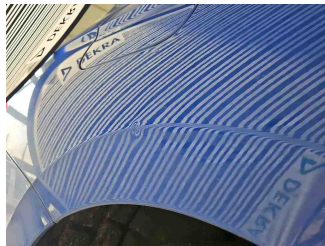


#### 4 - Vorbereitungszeit Kunststoff-Lackierung - Lack Vorbereitung - Ausführen

5 - Motorhaube - Delle(n) - Kaltdrücken



6 - Seitenwand hinten rechts - Delle(n) und Kratzer - Spotrepair



7 - Motorhaube Dämmmatte - Beschädigt - Ersetzen

