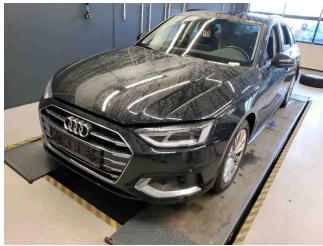
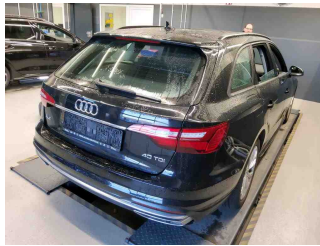
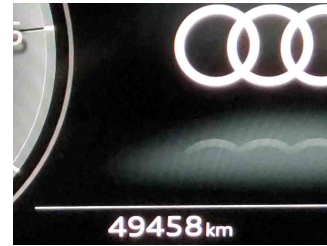


» Übersicht

Auftrags-Nr: 1002214970
Besichtigt am: 08.12.2025 13:56
Berichts-Nr: 9618352
FIN: WAUZZZF47PA038032

Fahrzeugansicht - diagonal
vorne linksFahrzeugansicht - diagonal
hinten rechtsInnenraum - Cockpit mit
Laufleistung

» Fahrzeugdaten

Fahrzeugkategorie:	Personenkraftwagen
Fahrzeugart:	Kombi
Hersteller:	Audi
Modell:	A4
HSN / TSN:	0588 / BWG
Erstzulassungsdatum:	16.01.2023
Laufleistung:	49.458 km
Nachweis Kilometerstand:	
Farbe:	Mythossschwarz Metallic
Farbe Dach:	Mythossschwarz Metallic
Antriebsart:	Frontantrieb
Motorisierung/Kraftstoff:	Diesel
Hubraum:	2.000 ccm
Leistung:	150 kW (205 PS)
Fahrzeuglänge:	
Fahrzeughöhe:	
Fahrzeugbreite:	
Zulässiges Gesamtgewicht:	
Radstand:	
Anzahl Achsen:	2
Zylinder:	4
Schadstoffklasse:	Euro 6
Anzahl Türen:	4
Anzahl Sitze:	5
Getriebe:	Automatik 7-Gang
Polsterart:	Leder
Interieurfarbe:	schwarz-schwarz/schwarz-schwarz/schwarz/titangrau
Anzahl vorhandene Schlüssel:	2

» Dokumente & Wartung

Nächste HU:	11.2025
Zulassungsbescheinigung (ZBT1 Original) vorhanden:	Ja
Zulassungsbescheinigung entgegengenommen:	Nein
Kennzeichen entgegengenommen:	Keine
Wartungsheft:	Digital
Wartungsnachweis:	Nicht prüfbar
Datum der letzten Wartung:	
Km-Stand bei letzter Wartung:	
Restlauf bis Service:	10.600 KM

» Fahrzeugausstattung

3-Zonen-Komfortklimaautomatik	Datenmodul Europa
4 Zyl.Dieselmotor 2,0L Aggr. 05L.A	Dekoreinlagen Diamantlack silbergrau
4-Wege-Lendenwirbelstütze für die Vordersitze	Dieselmotor
4-Zyl.Turbodieselmotor 2,0 L/150 KW(4V) TDI, Common-Rail Grundmotor: T6F/T98/T48/T4T/T1T/T1H	Digitaler Radioempfang
Abgaskonzept, EU6 AP	Doppelton-Signalhorn
Ablage- und Gepäckraumpaket	Einbauteile f.4 Zyl.Motore
Abwicklung Serie	Einfüllstützen-Modul 1 ohne Einsatz
AdBlue-Tank mit erhöhtem Füllvolumen	Einparkhilfe plus
advanced	Einstiegsleisten mit Aluminiumeinlegern vorn
Airbags vorn, Beifahrerairbag deaktivierbar	Elektrische Luftzusatzheizung
Akzentflächen schwarz matt	Elektromechanische Parkbremse
Ambiente-Lichtpaket	Elektromechanische Servolenkung
Assistenzpaket Tour	Fahrzeuge mit besonderen Produktaufwer- tungsmaßnahmen
Audi active lane assist	Fahrzeugklassen-Differenzierung-8W0/8WA-
Audi adaptive cruise control	Fensterschachteilen in schwarz (Gummi)
Audi AG	Fernlichtassistent
Audi connect Navigation & Infotainment	Fertigungsablauf Standard
Audi connect Notruf & Service mit Audi connect Remote & Control	Frontantrieb
Audi drive select	Frontscheibe in Wärmeschutz- und Akustikverglasung
Audi pre sense city	Fußgängerschutzmaßnahmen erweitert
Audi Soundsystem	Fußhebelwerk "Standard"
Audi virtual cockpit plus	Fußmatten vorn und hinten
Aufkleber/Schilder, englisch-deutsch	Gepäckraumauskleidung (Ausf.2)
Außenspiegel elektrisch einstell-, beheiz- und anklappbar, beidseitig automatisch abblendend, mit Memoryfunkt.	Gepäckraumklappe elektrisch öffnend und schließend
Außenspiegel links, asphärisch	Gewichtsbereich 9 nur Einbausteuerung keine Bedarfsprognose
Außenspiegel rechts, asphärisch	Gewichtsklasse Vorderachse Gewichtsbereich 8
Außenspiegelgehäuse in Wagenfarbe	Gurtanlegekontrolle
Basis	Heckblende (ECE)
Batterie 380A (68Ah)	Heckscheibe, hintere Tür- und Seitenscheiben in Klarglas
Batterie/Generator Kapazität Standard	Innenspiegel automatisch abblendend, rahmenlos
Bauteilesatz ohne länderspezifische Bauvorschrift	Instrumenteneinsatz, Anzeige in KM/H
Begrenzung der Höchstgeschwindigkeit auf 210 km/h	Kältemittel R1234yf
Begrenzung Höchstgeschwindigkeit auf 210 km/h	Kamerabasierte Verkehrszeichenerkennung
Betriebserlaubnis Nachtrag	Kein Selbstabholer
Bluetooth-Schnittstelle	Kein Sonderfahrzeug,Standard-Ausführung
Bordliteratur in Deutsch	Keine Aktionsausführung
Bordwerkzeug	Kennzeichenträger vorn
Dach in Wagenfarbe	Kindersicherheits-Paket
Dachhimmel in Stoff in spezifischer Farbe	Kindersicherung, elektrisch betätigt
Dachreling Schwarz	Kindersitzbefestigung ISOFIX für den Beifahrersitz

Kindersitzbefestigung ISOFIX und Top Tether für die äußeren
 Fondsitze
 Kofferraumbodenmatte
 Komfortmittellarmlehne vorn
 Komfortschlüssel inkl.
 sensorgesteuerter Gepäckraum-entriegelung inkl. Gepäckraum-
 klappe elektrisch öffnend und schließend
 Komfortschlüssel ohne Safelock
 Kopfstützen vorn
 Kraftstoffbehälter mit erhöhtem Füllvolumen
 Kraftstoffsystem Diesel
 Ladeboden
 Ländergruppe A
 Landesverkaufsprogramm Deutschland
 Leder/Kunstleder mono.pur 550-Kombination
 Lederlenkrad 3-Speichen mit Multifunktion plus
 LED-Heckleuchten
 Linkslenker
 Mild-Hybrid
 Mit Multifunktionskamera
 Mit spez.Schilder/Aufkleber/ Sicherheitszertifikate für
 Deutschland
 MMI Navigation plus mit MMI touch
 Modellbezeichnung gemäß neuer Leistungskennzeichnung
 Motorabdeckung
 Nicht Heissland
 Nichtraucher Ausführung
 Normalsitze vorn
 Ohne Beleuchtung
 Ohne besondere Farbausstattung
 Ohne besondere Karosseriemaßnahmen
 Ohne Car2X
 Ohne Dacheinsatz (Volldach)
 Ohne Dekorfolien/Embleme
 Ohne erweitertem Sicherheitssystem
 Ohne Feuerlöscher
 Ohne Frontspoiler
 Ohne Garagentoröffner
 Ohne Head-up-Display
 Ohne Heckspoiler
 Ohne Hinterachsgetriebe
 Ohne integriertes Mautsystem
 Ohne Kompensor
 Ohne Lehnenentriegelung für Vordersitze
 Ohne Multimedia" im Fahrzeug

Ohne Nackengebläse
 Ohne Oberflächenschutz mit zusätzlichen
 Transportschutzmaßnahmen
 Ohne Scheinwerferreinigungsanlage
 Ohne Sitzbelüftung/Massagesitze
 Ohne Sonnenschutzrollo
 Ohne Spurwechselassistent
 Ohne Systeme für den Fahrzeugzugang
 Ohne Vorbereitung für VTS (Vehicle-Tracing System)
 Ohne Vorkonditionierung
 Ohne Windschott
 Ohne Zündanlaß-Schloß-Sperrsystem, ohne Lenkungssperre
 Ohne zus. Triebwerks-Unterschutz
 Ohne zus.Warnleuchten
 Ohne Zusatz-/Standheizung
 PKW-Ausführung
 Räder der Serie
 Räder, 10-Speichen-Kristall, 7,5Jx17, Reifen 225/50 R17
 Räder, 5-Parallelspeichen, 7,0Jx17, Winterreifen 225/50 R17
 Radschrauben Standard
 Rechtsverkehr
 Regionscode " ECE " für Radio
 Reifen ohne Festlegung der Reifenmarke
 Reifen rollwiderstandsoptimiert 225/50 R 17
 Reifendruck-Kontrollanzeige
 Reifenreparaturset
 Riemenstartergenerator RSG 12V 130-200 A
 Rückfahrkamera
 Rücksitzlehne, geteilt umklappbar
 S tronic
 Scheiben seitlich und hinten in Wärmeschutzverglasung
 Scheibenbremsen hinten, 16 Zoll (ECE)
 Scheibenbremsen vorn, 16 Zoll (ECE)
 Scheinwerfer
 Seitenairbags vorn und hinten und Kopfairbagsystem
 Serienfahrwerk
 Serienkraftstoff-Erstbefüllung
 Serienqualität
 Serviceanzeige 30000 km oder 2 Jahre (variabel)
 Sicherheitsgurte in Schwarz
 Sitzheizung vorn
 Smartphone-Interface
 Sondersteuerung I/VP

Sonnenblenden vorn
spezielles Typschild EU
Standard
Standardabgasanlage
Standardelektrik
Standard-Klimazonen
Start-Stop-System
Steuerung (werksintern)
Steuerungsnummer
Steuerungsnummer direkt
Stoßfänger advanced
Tagfahrlicht
Tiptronic
Trägerfrequenz 433,92 bis 434,42 MHz
Transportschutz (Ausf. 1)
Türgriffe in Wagenfarbe
Typprüfland Deutschland
Variant/Avant
Variante Grundausstattung
Verbandmaterial mit Warndreieck und Warnwesten
Vorbereitung für Anhängervorrichtung
Vorbereitung für Functions on Demand
Vordersitze elektrisch einstellbar mit Memory-Funktion für den Fahrersitz
Vordersitze elektrisch einstellbar, inklusive Memory-Funktion für den Fahrersitz
Wegfahrsperre elektronisch
Winterrädderverbau in der Serie
Zus. Karosserieabdeckungen Steinschlag- schutz

» Bereifung

MONTIERTE BEREIFUNG

Hersteller	Ort	Position	Typ	Felge	Dimension	Profiltiefe
Pirelli	Vorne	Links	Sommer	Aluminium	225/50 R 17 94 H	6,0 mm
Pirelli	Vorne	Rechts	Sommer	Aluminium	225/50 R 17 94 H	6,0 mm
Pirelli	Hinten	Links	Sommer	Aluminium	225/50 R 17 94 H	7,0 mm
Pirelli	Hinten	Rechts	Sommer	Aluminium	225/50 R 17 94 H	7,0 mm

Reifen zulässig: Ja

Reifen verkehrssicher: Ja

ZUSÄTZLICHE BEREIFUNG

Hersteller	Ort	Position	Typ	Felge	Dimension	Profiltiefe
N.D.			Winter	Aluminium	225/50 R 17 98 H	4,0 mm
N.D.			Winter	Aluminium	225/50 R 17 98 H	4,0 mm
N.D.			Winter	Aluminium	225/50 R 17 98 H	6,0 mm
N.D.			Winter	Aluminium	225/50 R 17 98 H	6,0 mm

Reifen zulässig: Ja

Reifen verkehrssicher: Ja

ERSATZ-/NOTRAD & ZUBEHÖR

Bordwerkzeug vorhanden: Ja

Tirefit vorhanden: Ja

Tirefit Ablaufdatum: 10.2026

Kompressor vorhanden: Ja

» Wertmindernde Faktoren

Nr	Bauteil	Schadensbeschreibung	Reparaturempfehlung
1	Alufelge hinten links	Kratzer	Optische Wertminderung
2	HU/AU (Haupt-/Abgasuntersuchung)	Abgelaufen	Erneuern
3	Stoßfängerzierblende hinten	Kratzer	Smart Repair
4	Einstiegsschweller hinten links	Kratzer	Smart Repair
5	Einstieg Verkleidung vorne links	Kratzer	Smart Repair
6	Seitenwand hinten rechts	Kratzer	Auslegen + Polieren

» Gebrauchsspuren

Das Fahrzeug weist dem Alter, der Laufleistung und dem Einsatzzweck entsprechende Gebrauchsspuren auf.

» Merkantile Wertminderung

Vorschäden bekannt:	Ja
Vorschäden feststellbar:	Nein
Nachlackierungen vorhanden:	Ja
Nachlackierungen professionell ausgeführt:	Ja
Lackschichtdickenmessung durchgeführt:	Ja - mit Auffälligkeiten/Abweichungen

Nr	Bauteil	Schadensbeschreibung	Reparaturstatus	Reparaturkosten
1	Andere	Teilkaskoschaden		€ 10.000,00
2	Andere	Haftpflichtschaden		€ 2.815,44
			Summe (ohne MwSt.):	€ 12.815,44

ERGEBNISSE DER LACKSCHICHTDICKENMESSUNG

Bauteil	Lack (µm)
Lackschichtdicke Kotflügel vorne links (µm)	181,0
Pro Bauteil wurden mindestens 3 Messungen durchgeführt.	

» Hinweise zum Zustandsbericht**Angaben zum Auftrag und zum
Bewertungsumfang:**

Es wurde der Auftrag erteilt, einen Zustandsbericht über das beschriebene Fahrzeug zu erstellen.

Die Fahrzeugzustandsbewertung erfolgte auftragsgemäß auf Basis der vom Auftraggeber vorgegebenen Standards für Fahrzeugbewertungen. Die Feststellungen im Einzelfall trifft der Sachverständige aufgrund eigener Sachkunde und nach eigenem sachverständigen Ermessen.

Fahrzeug-Identifizierung:

WAUZZZF47PA038032

FIN abgelesen und stimmt mit Unterlagen überein

Allgemeinzustand:

Gepflegter Allgemeinzustand

Besichtigungsbedingungen:

Nässe

Hebebühne/Hubmittel benutzt:

Ja

Motorenlauf durchgeführt:

Ja

Fahrprobe durchgeführt:

Ja

» Sonstige Bemerkungen

Vorliegendes Exemplar wurde auf elektronischem Wege erzeugt. Es ist ohne Originalunterschrift gültig.

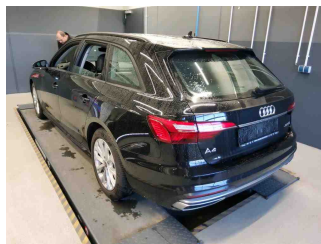
» Ansichtsfotos



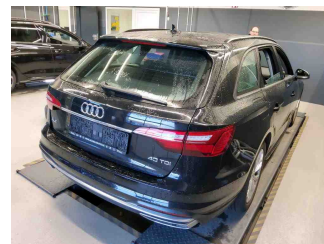
Fahrzeugansicht - diagonal
vorne links



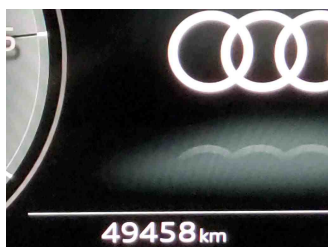
Fahrzeugansicht - diagonal
vorne rechts



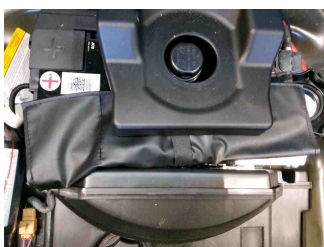
Fahrzeugansicht - diagonal
hinten links



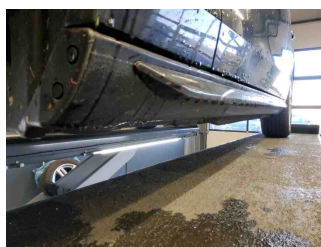
Fahrzeugansicht - diagonal
hinten rechts



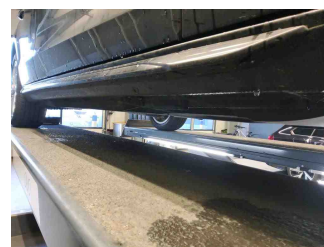
Innenraum - Cockpit mit
Laufleistung



Equipment - Bordwerkzeug



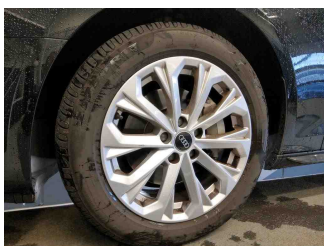
Seitenansicht - Schweller links



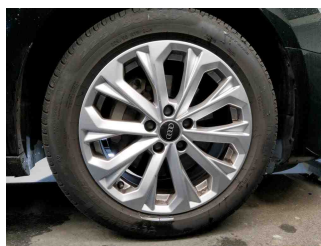
Seitenansicht - Schweller rechts



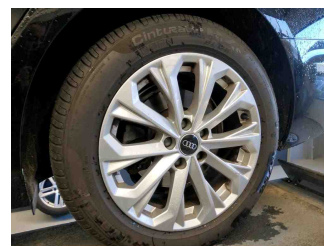
Fahrzeug -
Typenschild/Fahrgestellnummer



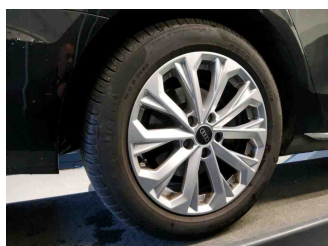
Räder - Rad montiert vorne
links



Räder - Rad montiert vorne
rechts



Räder - Rad montiert hinten
links



Räder - Rad montiert hinten
rechts



Räder - Rad beiliegend #1



Räder - Rad beiliegend #2



Räder - Rad beiliegend #3

Zustandsbericht

- Protokoll der Fahrzeugbewertung -

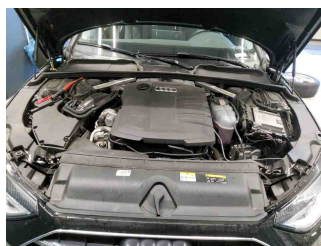
Berichts-Nr: 9618352
vom: 08.12.2025



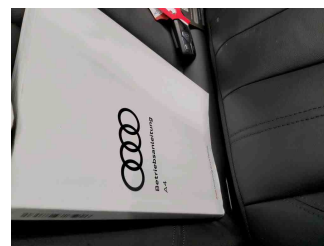
Räder - Rad beiliegend #4



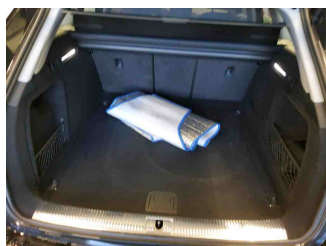
Innenraum - Mittelkonsole



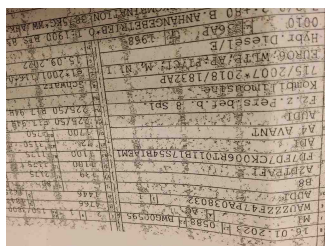
Fahrzeug - Motorraum offen



Equipment - Boardmappe/
Securitybag



Innenraum - Kofferraum



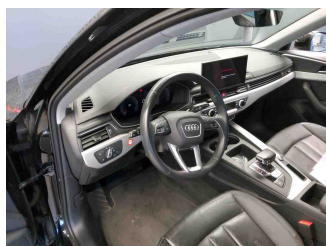
Fahrzeug - abgegebene ZB1



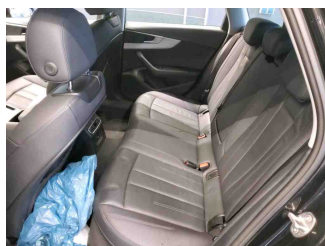
Lackstärke Kotflügel vorne links



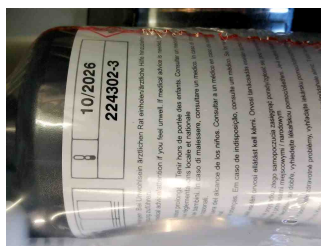
Fahrzeug - Serviceunterlagen /
Wartungsnachweis



Innenraum - vorne



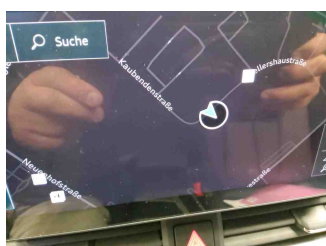
Innenraum - hinten



Räder - Haltbarkeitsdatum
Tirefit



Unterbodenscan

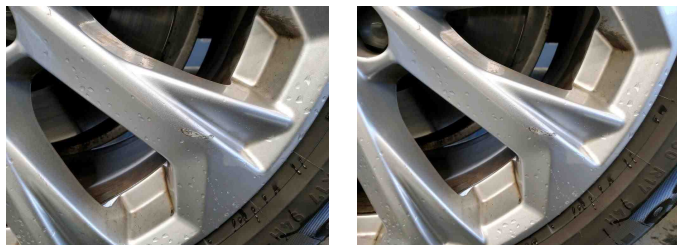


Innenraum -
Navigationsgerät/Radio

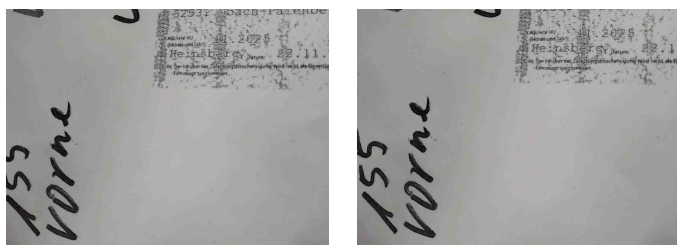
» Beschädigungsfotos

WERTMINDERNDE FAKTOREN

1 - Alufelge hinten links - Kratzer - Optische Wertminderung



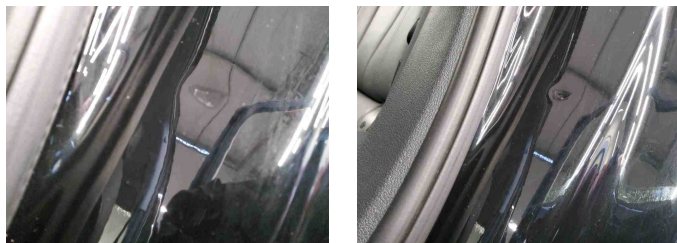
2 - HU/AU (Haupt-/Abgasuntersuchung) - Abgelaufen - Erneuern



3 - Stoßfängerzierblende hinten - Kratzer - Smart Repair



4 - Einstiegsschweller hinten links - Kratzer - Smart Repair



5 - Einstieg Verkleidung vorne links - Kratzer - Smart Repair



6 - Seitenwand hinten rechts - Kratzer - Auslegen + Polieren

