

Zustandsbericht

- Protokoll der Fahrzeugbewertung -

Berichts-Nr: 9969497
vom: 03.02.2026

» Übersicht

Auftrags-Nr: 1002280426
Besichtigt am: 03.02.2026 08:54
Berichts-Nr: 9969497
FIN: TMBLN7NSXM8062529



Fahrzeugansicht - diagonal
vorne links



Fahrzeugansicht - diagonal
hinten rechts



Innenraum - Cockpit mit
Laufleistung



Zustandsbericht

- Protokoll der Fahrzeugbewertung -

Berichts-Nr: 9969497
vom: 03.02.2026

» Fahrzeugdaten

Fahrzeugkategorie:	Personenkraftwagen
Fahrzeugart:	SUV
Hersteller:	Skoda
Modell:	Kodiaq
HSN / TSN:	8004 / AVV
Erstzulassungsdatum:	28.09.2021
Laufleistung:	86.862 km
Nachweis Kilometerstand:	Abgelesen
Farbe:	Energy-Blau
Farbe Dach:	Energy-Blau
Antriebsart:	Allrad
Motorisierung/Kraftstoff:	Diesel
Hubraum:	2.000 ccm
Leistung:	147 kW (200 PS)
Fahrzeuglänge:	
Fahrzeughöhe:	
Fahrzeugbreite:	
Zulässiges Gesamtgewicht:	
Radstand:	
Anzahl Achsen:	2
Zylinder:	4
Schadstoffklasse:	Euro 6
Anzahl Türen:	4
Anzahl Sitze:	5
Getriebe:	Automatik 7-Gang
Polsterart:	Stoff
Interieurfarbe:	Schwarz
Anzahl vorhandene Schlüssel:	2

» Dokumente & Wartung

Nächste HU:	09.2026
Zulassungsbescheinigung (ZBT1 Original) vorhanden:	Nein
Zulassungsbescheinigung entgegengenommen:	Nein
Kennzeichen entgegengenommen:	Keine
Wartungsheft:	Digital
Wartungsnachweis:	Nicht prüfbar
Datum der letzten Wartung:	
Km-Stand bei letzter Wartung:	
Restlauf bis Service:	2.900 KM



Zustandsbericht

- Protokoll der Fahrzeugbewertung -

Berichts-Nr: 9969497
vom: 03.02.2026

» Fahrzeugausstattung

"AUTO LIGHT ASSIST" - Dynam.Fernlicht- Regulierung mit
innenspiegel Automatischabblendbar+Regensensor mit Light
Assist

"DRIVING MODE SELECT"(Fahrprofilauswahl)

"SIDE ASSIST" - Toter Winkel Assistent

"SMART LINK" (drathlos für Apple)

"SUNSET"

12 Volt-Steckdose(n)

2 Leseleuchten vorn

230V Wechselrichter und Steckdose für Europa

4 Zyl.Dieselmotor 2,0L Aggr. 05L.B

4-Zyl.Turbodieselmotor 2,0 L/147 KW(4V) TDI, Common-Rail
Grundmotor: T6F

7-Gang-Automatikgetriebe für Allrad

8 Lautsprecher (passiv)

Abdeckungen für Leichtmetallräder

Abgaskonzept, EU6 AP

Ablagekasten im Kofferraum mit Deckel in der
Seitenverkleidung

Ablageschale am Dachhimmel

Abwicklung Serie

Allradantrieb

Ambientelicht Ausführung 1

Angehobener Ladeboden hinten

Anhängerkupplung, abnehmbar mit Adapter

Anhängervorrichtung mechanisch schwenkbar und elektrisch
auslösbar

Antenne nur für FM Empfang, Diversity

Aufkleber/Schilder, deutsch-französisch-holländisch

Außenspiegel links, konvex

Außenspiegel rechts, konvex

Außenspiegel, automatisch abblendbar elektrisch anklapp-
/einstell-/beheizbar

Außenspiegelgehäuse und diverse Anbauteile in Wagenfarbe

Ausstattungspaket Columbus

Automatische Distanzregelung (mit follow to stop) und Speed-
Limiter

Batterie 380A (68Ah)

Bauteilesatz ohne länderspezifische Bauvorschrift

Berganfahrassistent

Besondere Innengeräuschkämpfung

Betriebserlaubnis Nachtrag

Bordliteratur in Deutsch

Bordwerkzeug

CLEVER DE

Climatronic mit Stauluftregelung, FCKW-frei

DAB - Digitaler Radioempfang

Dachreling, schwarz

Dämpfung hinten,Basis 1

Dämpfung vorn

Dekor-Einlagen

Diebstahlalarmanlage, Innenraumüber- wachung,Back-up-
Horn und Abschleppschutz

Doppelboden im Kofferraum

Doppelton-Signalhorn

Drehstromgenerator 140 A

Dreip.Automatikgurte hinten außen mit ECE-Label

Dreip.Automatikgurte vo.m.Gurtstraffer und Höheneinstellung

Dreipunkt-Automatikgurt für mittleren Fondsitz

ECO-Funktion

Einbau Differenzierung für Getriebe"DQ381" -- Fahrzeugteile -
-

Einstiegleisten in den Türausschnitten

Entriegelung Hintersitz Standard

ESC

Fahrerkniefairbag

Fahrprofilauswahl und konv. Dämpfer

Fahrzeugklassen-Differenzierung -55A-

Federbereich 05 nur Einbausteuerung keine Bedarfsprognose

Fernlichtassistent

Fertigungsablauf Standard

Feststellbremse

Formteilhimmel ungeteilt

Front Assist inkl. City ANB für ACC high

Frontscheibe, Wärmeschutzglas

Fußgängerschutzmaßnahmen erweitert und vorausschauend

Fußhebelwerk "Standard"

Fußmatten vorn und hinten

Gepäckraumabdeckung, schiebbar

Gepäckraumbodenbelag, Nadelvlies

Gepäckraumleuchte

Gepäcktaschen an Rückenlehnen

Gewichtsbereich 16 nur Einbausteuerung keine
Bedarfsprognose

Gurtkontrolle, opt.u.akust., E-Kontakt

Hinterachsgewicht Ausführung 1

Höheneinstellung,manuell,für Vordersitze

Innenleuchte im Fußraum vorn und hinten

Instrumenteneinsatz, Anzeige in KM/H



Zustandsbericht

- Protokoll der Fahrzeugbewertung -

Berichts-Nr: 9969497
vom: 03.02.2026

Kältemittel R1234yf	Ohne Alu/Chrom-Paket
Kategorie 0	Ohne Außen-Sound Maßnahmen
Kein Sonderfahrzeug, Standard-Ausführung	Ohne besondere Karosseriemaßnahmen
Kindersicherung, elektrisch betätigt	Ohne Dacheinsatz (Voll Dach)
Kindersitzverankerung für Kindersitzsystem ISO FIX	Ohne erweitertem Sicherheitssystem
Komfortausstattung	Ohne Feuerlöscher
Komfortöffnung Heckklappe (Virtuelles Pedal)	Ohne Gepäck-Spinne/Netz/Tasche
Komfortsitze vorn	Ohne Halter
Komforttelefonie mit LTE und Wireless charging	Ohne Head-Up Display
Kopfstützen hinten (3 Stück)	Ohne Kindersitzverankerung vorn (ISOFIX)
Kopfstützen vorn	Ohne Klapptisch an Vordersitzlehne
Kraftstoffsystem Diesel	Ohne Lehnenentriegelung für Vordersitze
Kühlerschutzgitter	Ohne Müdigkeitserkennung
Kurzheck	Ohne Schmutzfänger
Landesverkaufsprogramm Deutschland	Ohne Sitzbelüftung/Massagesitze
Lane Assist mit adaptiver Spurführung + Emergency Assist	Ohne Sonder-Maßnahmen
LED- Hauptscheinwerfer mit Kurvenfahrlicht (spez. gestrahter Tagfahrlichtsignatur)	Ohne Systeme für den Fahrzeugzugang
Ledermultifunktionslenkrad, beheizbar mit Tiptronic	Ohne Überführungsausrüstung
Leergewichtsbereich 1	Ohne Verbandmaterial, ohne Warndreieck
Leichtmetallräder 7J x 19	Ohne Wärmespeicher/Zusatzheizung
Lendenwirbelstütze, manuell einstellbar in Vordersitzlehnen	Ohne zus. Funktionsfehleranzeige
Leuchtweitenregulierung, autom/dynamisch mit Kurvenfahrlicht (AFS 1)	Ohne zus. Triebwerks-Unterschutz
Linkslenker	Ohne zusätzliche Bereifung
Mit Adapter	Optionsinfotainment (MIB3)
Mit Elektrische Lenksäulenverriegelung (ELV)	Pannenset
Mit Multifunktionskamera	Parklenkassistent
Mit Rückfahrkamerasystem (Ausf.2)	Radschrauben Standard
Mit Skisack	Radstand
Mit speziellem Aufkleber	REAR VIEW CAMERA MID, LED SBBR High
Mit Verkehrszeichenerkennung	Rechtsverkehr
Mittelarmlehne vorn	Regionscode " ECE " für Radio
Navi Columbus + Web radio	Reifen 235/50 R19 99V (Polymerbeschichtung)
Nebelscheinwerfer und Abbiegeleuchte	Reifen ohne Festlegung der Reifenmarke
Nebelschlussleuchte	Reifendruckkontrolle
Netztrennwand	Remote Access / Remote Access + Online Infotainment
Nicht Heissland	Remote Access + Infotainment Online 3 Jahre
Nichtraucherausführung	Rücksitzbank/-lehne, geteilt, umlegbar
Normal-Lackierung	SBBR-Leuchte in LED-Technik
Notrufsystem eCall	Schalthebelknopf/-Griff in Leder
Ohne 2. Batterie	Scheibenbremsen hinten
Ohne Aktivkohlebehälter mit SCR	Scheibenbremsen vorn
Ohne alternativ-Antriebssystem	Scheibenwaschdüsen beheizbar, vorn
	Scheibenwischer-Intervallschaltung mit Licht/Regensensor



Zustandsbericht

- Protokoll der Fahrzeugbewertung -

Berichts-Nr: 9969497
vom: 03.02.2026

Scheinwerferreinigungsanlage
 Schlüssel für Schließsystem mit Fernbedienung
 Schriftzugsatz
 Schubladen unter den Vordersitzen
 Seitenairbag vorn, mit Kopfairbag
 Seitenschutzleiste
 Serienkraftstoff-Erstbefüllung
 Serviceanzeige 30000 km oder 2 Jahre (variabel)
 Servolenkung, geschwindigkeitsabhängig (Servotronic)
 Sicherheitsinnenspiegel automatisch abblendbar
 Sitzbezüge in Stoff
 Sitzheizung für Vorder-/u.Hintersitze, getrennt regelbar
 Sondermodell 2021
 Sonnenblenden mit Spiegel, beleuchtet
 Sonnenschutzrollo für Seitenscheiben hinten
 Spezielles Typschild für EG für M1-Pkw
 Sprachsteuerung
 Stabilisator hinten
 Stabilisator vorn
 Standard-Klimazonen
 Standheizung mit Funkfernbedienung
 Standheizung mit Funkfernbedienung
 Start/Stop-Anlage mit Rekuperation
 Stoßfänger Standard
 Tagesfahrlicht mit Assistenzfahrlicht u.Coming- Leaving-home
 Funktion manuell
 Tankdeckel
 Trägerfrequenz 433,92 bis 434,42 MHz
 Transportschutzfolie (Mindestschutz) mit zus.
 Transportschutzmaßnahmen
 Tür und Seitenverkleidung Leder mit Abfallkorb
 Typprüfland Deutschland
 USB vorne + hinten
 Variante
 Verlängerte Garantie für 5 Jahre, bis 50 000 km
 Virtual Cockpit
 Wartungsintervallverlängerung
 Waschwasser-Standanzeige
 Zentralverriegelung "Keyless-Entry"
 Zierleisten blank
 Zus.Rückstrahler (Türbereich)
 Zusätzliche Außengeräuschkämpfung



Zustandsbericht

- Protokoll der Fahrzeugbewertung -

Berichts-Nr: 9969497
vom: 03.02.2026

» Bereifung

MONTIERTE BEREIFUNG

Derzeit sind ein oder mehrere Reifen am Fahrzeug montiert, die nicht zum Lieferumfang gehören.

Hersteller	Ort	Position	Typ	Felge	Dimension	Profiltiefe
Bridgestone	Vorne	Links	Winter	Aluminium	215/65 R 17 103 V	7,0 mm
Bridgestone	Vorne	Rechts	Winter	Aluminium	215/65 R 17 103 V	7,0 mm
Continental	Hinten	Links	Winter	Aluminium	215/65 R 17 103 V	6,0 mm
Continental	Hinten	Rechts	Winter	Aluminium	215/65 R 17 103 V	5,0 mm

Reifen verkehrssicher: Ja

ZUSÄTZLICHE BEREIFUNG

Hersteller	Ort	Position	Typ	Felge	Dimension	Profiltiefe
Pirelli			Sommer	Aluminium	235/50 R 19 99 V	6,0 mm
Pirelli			Sommer	Aluminium	235/50 R 19 99 V	8,0 mm
Pirelli			Sommer	Aluminium	235/50 R 19 99 V	6,0 mm
Pirelli			Sommer	Aluminium	235/50 R 19 99 V	7,0 mm

Reifen zulässig: Ja

Reifen verkehrssicher: Ja

ERSATZ-/NOTRAD & ZUBEHÖR

Bordwerkzeug vorhanden: Ja

Tirefit vorhanden: Ja

Tirefit Ablaufdatum: 04.2025

Kompressor vorhanden: Ja



Zustandsbericht

- Protokoll der Fahrzeugbewertung -

Berichts-Nr: 9969497
vom: 03.02.2026

» Wertmindernde Faktoren

Nr	Bauteil	Schadensbeschreibung	Reparaturempfehlung
1	Heckklappe	Delle(n) und Kratzer	Instandsetzen + lackieren
2	Stoßfänger vorne	Kratzer	Instandsetzen + lackieren
3	Stoßfängerspoiler vorne	Kratzer	Ersetzen
4	Vorbereitungszeit Karosserie	Lack Vorbereitung	Ausführen
5	Kotflügel vorne links	Instandsetzung nicht sach-/fachgerecht	Instandsetzen + lackieren
6	Tür hinten rechts	Kratzer	Spotrepair
7	Tirefit	Abgelaufen	Ersetzen
8	Motorhaube	Kratzer	Polieren

» Gebrauchsspuren

Nr	Bauteil	Schadensbeschreibung	Reparaturempfehlung
1	Seitenwand hinten links	Delle(n) und Kratzer	Akzeptabel (Gebrauchsspur)
2	Stoßfänger hinten	Kratzer	Akzeptabel (Gebrauchsspur)
3	Seitenwand hinten rechts	Delle(n)	Akzeptabel (Gebrauchsspur)



Zustandsbericht

- Protokoll der Fahrzeugbewertung -

Berichts-Nr: 9969497
vom: 03.02.2026

» Merkantile Wertminderung

Vorschäden bekannt: Ja
Vorschäden feststellbar: Nein
Nachlackierungen vorhanden: Ja
Nachlackierungen professionell ausgeführt: Nein
Lackschichtdickenmessung durchgeführt: Ja - mit Auffälligkeiten/Abweichungen

ERGEBNISSE DER LACKSCHICHTDICKENMESSUNG

Bauteil	Lack (µm)
Lackschichtdicke Kotflügel vorne links (µm)	185,0
Lackschichtdicke Tür hinten links (µm)	175,0
Pro Bauteil wurden mindestens 3 Messungen durchgeführt.	



Zustandsbericht

- Protokoll der Fahrzeugbewertung -

Berichts-Nr: 9969497
vom: 03.02.2026

» Hinweise zum Zustandsbericht

Angaben zum Auftrag und zum Bewertungsumfang:

Es wurde der Auftrag erteilt, einen Zustandsbericht über das beschriebene Fahrzeug zu erstellen.

Die Fahrzeugzustandsbewertung erfolgte auftragsgemäß auf Basis der vom Auftraggeber vorgegebenen Standards für Fahrzeugbewertungen. Die Feststellungen im Einzelfall trifft der Sachverständige aufgrund eigener Sachkunde und nach eigenem sachverständigen Ermessen.

Fahrzeug-Identifizierung:

TMBLN7NSXM8062529

FIN abgelesen und stimmt mit Unterlagen überein

Allgemeinzustand:

Mittelmäßiger Allgemeinzustand

Besichtigungsbedingungen:

Nässe

Hebebühne/Hubmittel benutzt:

Nein

Motorenlauf durchgeführt:

Ja

Fahrprobe durchgeführt:

Nein



Zustandsbericht

- Protokoll der Fahrzeugbewertung -

Berichts-Nr: 9969497
vom: 03.02.2026

» Sonstige Bemerkungen

Vorliegendes Exemplar wurde auf elektronischem Wege erzeugt. Es ist ohne Originalunterschrift gültig.

» Ansichtsfotos



Fahrzeugansicht - diagonal
vorne links



Fahrzeugansicht - diagonal
vorne rechts



Fahrzeugansicht - diagonal
hinten links



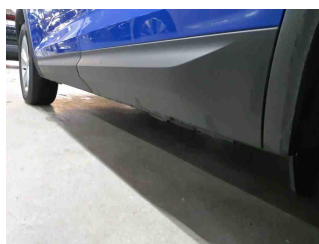
Fahrzeugansicht - diagonal
hinten rechts



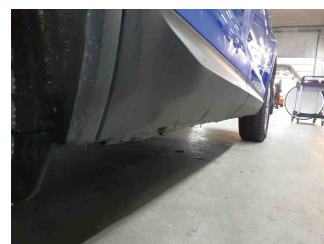
Innenraum - Cockpit mit
Lauffleistung



Equipment - Bordwerkzeug



Seitenansicht - Schweller links



Seitenansicht - Schweller rechts



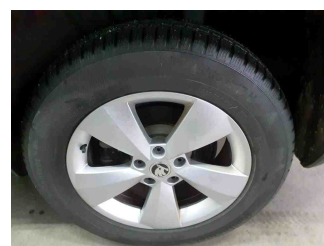
Fahrzeug -
Typenschild/Fahrgestellnummer



Räder - Rad montiert vorne
links



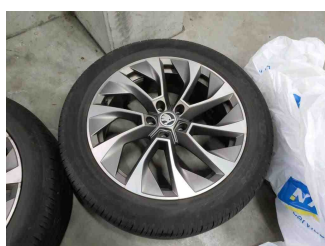
Räder - Rad montiert vorne
rechts



Räder - Rad montiert hinten
links



Räder - Rad montiert hinten
rechts



Räder - Rad beiliegend #1



Räder - Rad beiliegend #2



Räder - Rad beiliegend #3



Zustandsbericht

- Protokoll der Fahrzeugbewertung -

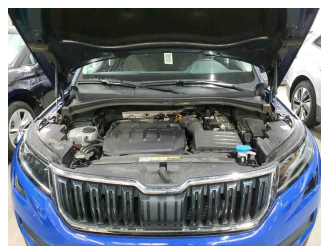
Berichts-Nr: 9969497
vom: 03.02.2026



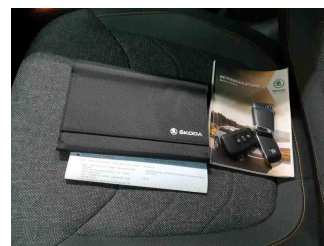
Räder - Rad beiliegend #4



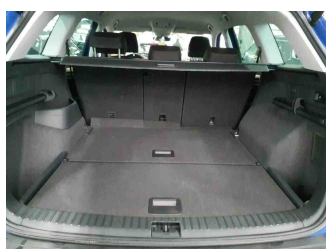
Innenraum - Mittelkonsole



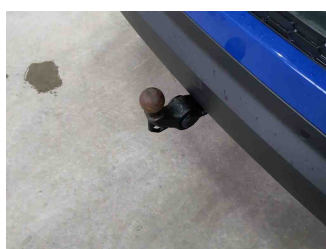
Fahrzeug - Motorraum offen



Equipment - Boardmappe/
Securitybag



Innenraum - Kofferraum



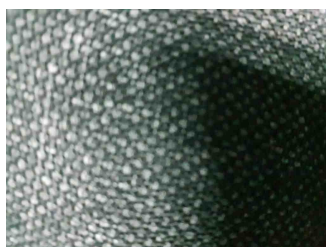
Equipment - Anhängerkupplung



Lackstärke Tür hinten links



Lackstärke Kotflügel vorne links



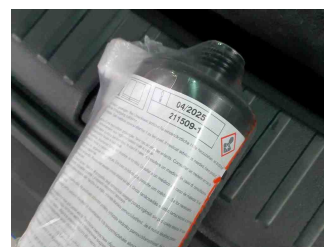
Fahrzeug - Serviceunterlagen /
Wartungsnachweis



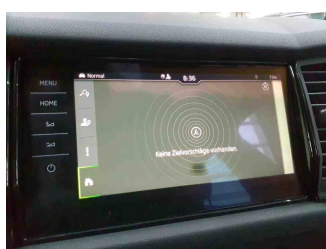
Innenraum - vorne



Innenraum - hinten



Räder - Haltbarkeitsdatum
Tirefit

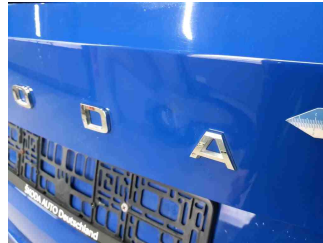
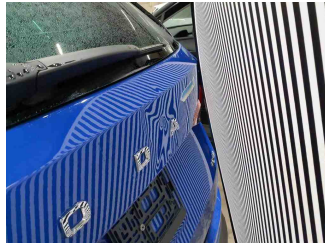


Innenraum -
Navigationsgerät/Radio

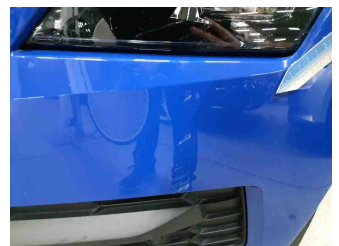
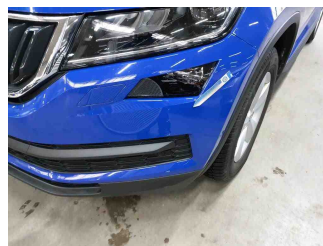
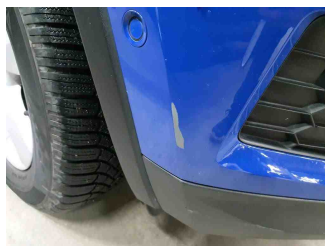
» Beschädigungsfotos

WERTMINDERNDE FAKTOREN

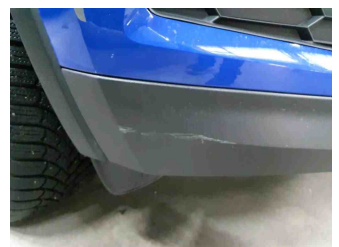
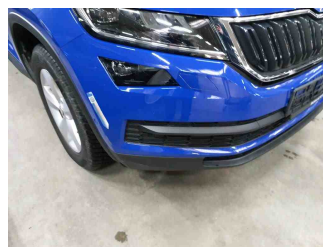
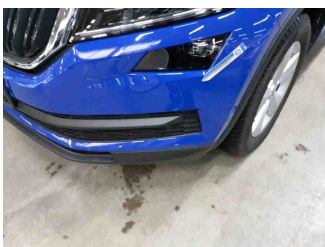
1 - Heckklappe - Delle(n) und Kratzer - Instandsetzen + lackieren



2 - Stoßfänger vorne - Kratzer - Instandsetzen + lackieren

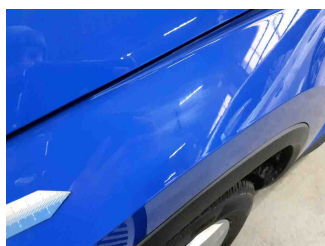
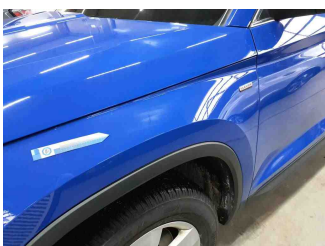


3 - Stoßfängerspoiler vorne - Kratzer - Ersetzen



4 - Vorbereitungszeit Karosserie - Lack Vorbereitung - Ausführen

5 - Kotflügel vorne links - Instandsetzung nicht sach-/fachgerecht - Instandsetzen + lackieren





Zustandsbericht

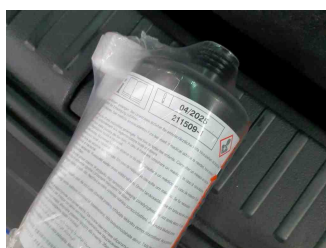
- Protokoll der Fahrzeugbewertung -

Berichts-Nr: 9969497
vom: 03.02.2026

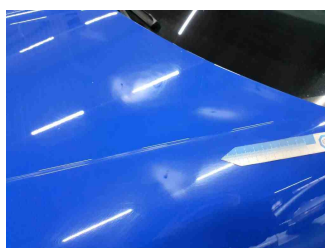
6 - Tür hinten rechts - Kratzer - Spotrepair



7 - Tirefit - Abgelaufen - Ersetzen

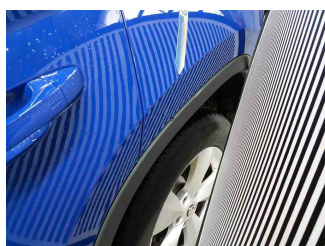


8 - Motorhaube - Kratzer - Polieren

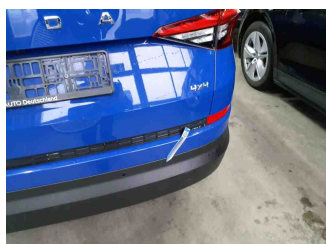


GEBRAUCHSSPUREN

1 - Seitenwand hinten links - Delle(n) und Kratzer - Akzeptabel (Gebrauchsspur)



2 - Stoßfänger hinten - Kratzer - Akzeptabel (Gebrauchsspur)





Zustandsbericht

- Protokoll der Fahrzeugbewertung -

Berichts-Nr: 9969497
vom: 03.02.2026

3 - Seitenwand hinten rechts - Delle(n) - Akzeptabel (Gebrauchsspur)

