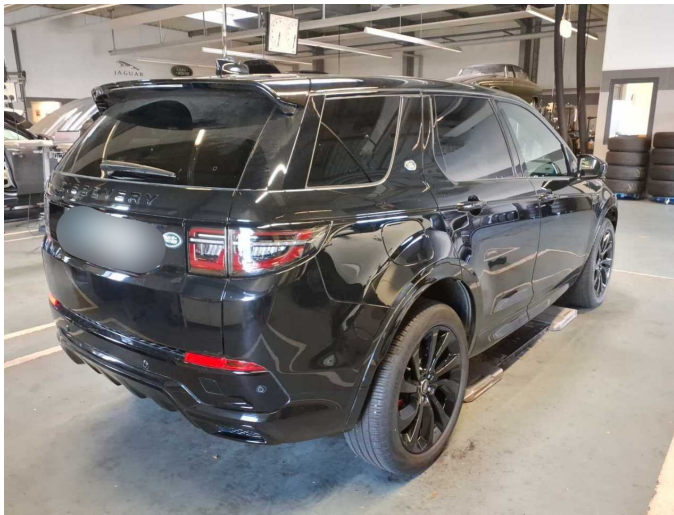
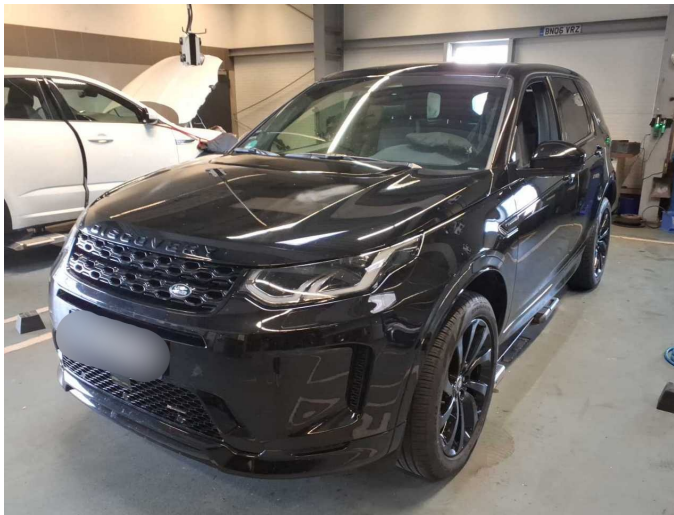




Expertise

Protokollnummer: 43111287
Auftrags-Nr / Referenz: MW2670852
Besichtigungsdatum: 18.12.2025
Sachverständiger: Philip Hempel
Besichtigt durch: Wh

Hersteller: Land Rover	FIN: SALCA2BN1PH327154
Modell: Discovery Sport	Kennzeichen: TBB-GM 783



Angaben zum Fahrzeug	
Hersteller / Typ / Modell / Ausstattung	
Land Rover Discovery Sport	
Fahrgestellnummer	SALCA2BN1PH327154
Laufleistung (abgelesen)	35.058 km
Erstzulassung	05.01.2023
Letzte Zulassung	05.01.2023
Nächste HU (Abgelesen aus ZBI)	01/2026
Leistung / Hubraum	150 kw / 1.998 ccm
Kraftstoffart / Zylinder	Hybr.Diesel/E / 4
Getriebe / Anzahl Gänge	Automatik / 8
Antriebsart	Allradantrieb
Fahrzeugart	Geländewagen
Farbe / Farbcode	Schwarz Metallic
Türen / Sitze	5 / 5
Polsterart	Leder
Polsterfarbe	Schwarz
Raucherfahrzeug	Nein



Angaben zum Fahrzeug

Wartungsheft / Nachweis	digitaler Nachweis / vollständig	Restlauf bis Service	1 Monat(e)
Letzte Wartung am / bei	01/2025 bei 26.626 km		
Schlüssel ist/soll	2 / 2	FZG-Dokumente	ZB#1 (S) lag vor, ZB#2 (B) lag nicht vor
Vorschaden / Unfall	Keine Feststellbar	Nachlackierung	Keine Feststellbar
Besichtigungsbedingungen	bedingt: Licht/Nässe/Schmutz	Hubmittel / Grube	nein
Probefahrt	kurze Fahrt auf dem Betriebsgelände	Motorlauf	durchgeführt
HSN/TSN	1590 / AKN 00098		
Abgasnorm	EURO6;WLTP;AP;PI/CI; M, N1 I	Feinstaubplakette	
zul. Gesamtgewicht	2.590 kg	Leergewicht	

Bereifung

Montierte Bereifung

#	Reifengröße	Reifentyp	Hersteller	Profiltiefe
1)	235/50 R20 104W	Sommerreifen auf Leichtmetall	Pirelli	6mm / 6mm
2)	235/50 R20 104W	Sommerreifen auf Leichtmetall	Pirelli	7mm / 7mm

Ersatz

Typ	Reifengröße	Reifentyp	Hersteller	Profiltiefe
	Tirefit	Ablaufdatum 12/2026		

Legende: Profiltiefenangabe für Reifen links an erster Stelle, für Reifen rechts an zweiter Stelle der Achse in Fahrtrichtung



Ausstattung

Serienausstattung

- Ablagefach in der Mittelkonsole
- Abschleppösen vorne und hinten
- Airbag: Fahrer- und Beifahrerseite Beifahrerairbag abschaltbar
- Airbag: Windowbags (Kopfairbags) für 1. und 2. Sitzreihe
- All Terrain Progress Control (ATPC)
- Ambiente Innenraumbelichtung
- Anhängerstabilitätshilfe (TSA)
- Autonomer Notfall-Bremsassistent (AEB)
- Bergabfahrlilfe (HDC)
- Berganfahrlilfe
- Bremsleuchte dritte
- Dachhimmel "Morzine" (Stoff) - Ebony
- Dieselpartikelfilter
- Dynamische Stabilitätskontrolle (DSC)
- Einstiegsleisten vorne aus Aluminium, mit R-Dynamic-Schriftzug
- Fensterheber elektrisch mit One-Touch-Funktion und Einklemmschutz
- Fußgänger-Schutzsystem - Airbag aussen, unterhalb der Windschutzscheibe
- Getriebe: 9-Gang-Automatikgetriebe
- Heckscheibenheizung
- Innenrückspiegel mit Abblendautomatik
- ISOFIX-Befestigungspunkte im Fond - äußere Sitze
- Kindersicherung, elektrisch
- Kollisionswarnsystem bei Rückwärtsfahrten
- Kollisionswarnsystem Monitor
- Kopfstützen, vorn
- Laderaumabdeckung
- Lenkrad: Multifunktionslederlenkrad
- Leuchtweitenregulierung automatisch
- Navigation: Pivi Pro mit Navigation Einschließlich Navigation Pro Connected
- Paket: Online Pack mit Datentarif Datennutzung von bis zu 20 GB monatlich für alle gewählten Online-Funktionen enthalten. Bei Überschreitung erfolgt eine Drosselung auf ca. 200 kbps. 1 Jahr Laufzeit ab Aktivierung. Kostenpflichtige Verlängerung möglich
- Polster: DuoLeder
- Radiozubehör: 10" Touchscreen
- Radiozubehör: Meridian Soundsystem 400 W, 13 Lautsprecher inkl. Subwoofer
- Remote
- Schaltwippen am Lenkrad in mattem Chrom
- Sensorgesteuertes Fahrlichtsystem
- Sitze: Rückbank, im Verhältnis 60:40 teilbar - nicht verschiebbar
- Sonnenblenden, zweiteilig mit beleuchteten Schminkspiegeln
- Sportliche Edelstahlpedale
- Spurhalteassistent
- ABS inkl. elektronischer Traktionskontrolle (ETC) inkl. Bremskraftverteiler (EBD)
- Airbag: Knie-Airbag für Fahrer
- Airbag: Seitenairbags Fahrer und Beifahrer
- Alarmanlage perimetrisch
- Allradantrieb permanent mit Efficient Driveline
- Analoge Rundinstrumente mit 7" TFT-Bordcomputer
- Aufmerksamkeitsassistent
- Außenspiegel, elektrisch einklapp- und beheizbar mit Memory - Funktion - Abblendautomatik und Umfeldbeleuchtung
- Dach in Wagenfarbe
- Dekor: Shadow Aluminium
- Drehzahlmesser
- Einparkhilfe hinten und vorne
- Elektromechanische Servolenkung (EPAS), geschwindigkeitsabhängig
- Fernlicht mit Abblendautomatik (Auto High Beam Assist, AHBA)
- Geschwindigkeitsregelung, adaptiv (Adaptive Cruise Control, ACC) mit Stop & Go
- Heckklappe elektrisch
- Heckscheibenwischer
- ISOFIX Kindersitzbefestigung-Beifahrersitz vorne
- Keyless Entry - Schlüsselloses Zugangssystem
- Klimaautomatik (2-Zonen) mit Lüftungsdüsen - in der 2. Sitzreihe
- Kopfstützen hinten (3)
- Kurvenbremskontrolle (CBC)
- LED-Scheinwerfer mit LED-Signatur
- Lenksäule manuell verstellbar
- Mittelkonsole mit Armlehne
- Notfall-Bremsassistent (EBA)
- Paket: Black Pack Das Black Pack umfasst folgende Änderungen in Narvik Black: - Außenspiegelkappen - Heckklappenabschlussleiste (nur für R-Dynamic) - Kühlergrill - Schriftzug auf Motorhaube und Heckklappe - Untere Stoßfänger vorne und hinten
- Parkbremse, elektrisch (EPB)
- Radio: Digitales Radio (DAB+)
- Radiozubehör: 1x USB-Anschluss
- Reifendruckkontrollsystem (TPMS)
- Reifenreparatursystem Land Rover Reifenreparatursystem
- Rückfahrkamera
- Secure Tracker - 12-Monate-Abonnement
- Sitze: Fahrersitz 14-fach verstellbar (12-fach elektrisch) mit Memory-Funktion - Beifahrersitz: 12 -fach verstellbar (10-fach elektrisch, 2-fach manuell) - Vor/zurück - Sitzhöhe - Sitzflächenneigung (nur Fahrersitz) - Neigung der Rückenlehne - Lendenwirbelstütze, 4-fach elektrisch verstellbar - Kopfstützenhöhe, manuell verstellbar
- Start-Stopp-System Intelligentes Stopp-Start-System



- Start-Stopp-Taste zum Ein-/Ausschalten des Motors
- Steckdosen 12V-Anschluss an der Rückseite der Mittelkonsole
- Telefon: Bluetooth-fähiges Telefonsystem mit Audiostreaming
- Toter Winkel Spurassistent inklusive Annäherungssensor
- Verkehrszeichenerkennung mit adaptivem Geschwindigkeitsbegrenzer
- Verzurrösen im Laderaum
- Wankneigungskontrolle (RSC)
- Zentralverriegelung mit Fernbedienung für alle Türen, Tankdeckel und Heckklappe

Sonderausstattung

- Frontscheibe, beheizbar inkl. Scheibenwaschdüsen, beheizbar
- Lackierung: Metallic ohne Dach in Kontrastfarbe
- Paket: Winter - Frontscheibe, beheizbar inkl. beheizbaren Waschdüsen - Lenkrad, beheizbar - Scheinwerferreinigungsanlage
- Sitze: Fahrersitz 14-fach verstellbar (12-fach el.) mit Memory - Funktion, beheizbar - Beifahrersitz: 12-fach verstellbar (10 -fach elektrisch, 2-fach manuell), beheizbar - Vor/zurück - Sitzhöhe - Sitzflächenneigung (nur Fahrersitz) - Neigung Rückenlehne - Lendenwirbelstütze, 4-fach elektrisch verstellbar - Kopfstützenhöhe, manuell verstellbar - Vordersitze beheizbar

- Steckdosen 12 Volt im Laderaum
- Telefon: Android Auto
- Telefon: Apple CarPlay
- Terrain Response 2 Automatik
- Torque-Vectoring - Torque-Vectoring-System nutzt die Bremsanlage des Fahrzeugs, um das Antriebsmoment in Kurven stets optimal an alle vier Räder zu verteilen. Das verbessert Grip und Lenkverhalten und reduziert die Neigung zum Untersteuer
- Wegfahrsperre

- Anhängerkupplung, abnehmbar
- Bremssättel in Rot lackiert
- Dach: Panoramadach mit elektrischer Sonnenblende
- Dekor: Titanium Mesh
- Fußmatten
- Getränkehalter 2 vorne mit Abdeckung
- Lenkrad, beheizbar
- Räder: 20"-Leichtmetallfelgen, Style 5089 Gloss Black All Terrain Sommerreifen 8J x 20 mit Bereifung 235/50 R20
- Scheinwerferreinigungsanlage
- Verglasung: Dunkel getönte Scheiben ab B-Säule

Kurze Sachverständige Feststellungen

Vorgelegte Dokumente	Zum Zeitpunkt der Besichtigung lag die Zulassungsbescheinigung Teil 1 (Schein) vor, die Zulassungsbescheinigung Teil 2 (Brief) lag nicht vor.
FIN-Vergleich	Die Fahrzeug-Identifizierungsnummer (FIN) wurde am Fahrzeug abgelesen und die Übereinstimmung im Verlauf der Besichtigung durch den Unterzeichner mit den vorgelegten Unterlagen festgestellt.
Besichtigung	Eine ordnungsgemäße Sichtprüfung der Lackierung und der Karosserie war wegen unzureichender Lichtverhältnisse/ Nässe oder Verschmutzung nur eingeschränkt möglich. Zur Untersuchung des Fahrzeuges standen keine Hubmittel bzw. Grube zur Verfügung. Aus diesem Grund war die Besichtigung der Fahrzeugunterseite nur begrenzt möglich.
Probefahrt	Es wurde eine kurze Bewegungs- und Rangierfahrt auf dem Betriebsgelände durchgeführt.
Motorlauf	Ein Probelauf des Motors wurde durchgeführt. Dies hat folgenden Grund: Io

Wertmindernde Faktoren

Nr.	Bauteilgruppe	Beschreibung	Kosten (netto)	Minderwert
1	Seitenwand rechts	Radlauf - lose - befunden ggf. instandsetzen	80,00 €	80,00 €
2	Heckklappe/-tür	Heckklappe - Steinschlag - Smart Repair	150,00 €	150,00 €
3	Karosserie	Karosserie - Lackmangel - aufbereiten	150,00 €	150,00 €
4	Rad/Reifen	Leichtmetallfelge vorn links - verkratzt / verschürft - Smart Repair	150,00 €	150,00 €
5	Außenspiegel rechts	Abdeckkappe - verkratzt / verschürft - lackieren	150,00 €	100,00 €
6	Tür vorn links	Tür - verkratzt / verschürft - Smart Repair	180,00 €	180,00 €
7	Interieur	Innenraum - verschmutzt - Politur/Innenraumreinigung	180,00 €	120,00 €
8	Motorhaube	Motorhaube - verkratzt / verschürft - instandsetzen und lackieren	700,00 €	460,00 €



Nr.	Bauteilgruppe	Beschreibung	Kosten (netto)	Minderwert
9	Stoßfänger hinten	Stoßfänger hinten - verkratzt / verschürft - instandsetzen und lackieren	800,00 €	520,00 €
10	Stoßfänger vorn	Stoßfänger vorn - verkratzt / verschürft - instandsetzen und lackieren	800,00 €	520,00 €
Summe (netto)			3.340,00 €	2.430,00 €

Gebrauchsspuren

Nr.	Bauteilgruppe	Beschreibung	Kosten (netto)	Minderwert
1	Tür vorn rechts	Tür - Kratzer - kein Abzug	0,00 €	0,00 €
2	Außenspiegel links	Abdeckkappe - Kratzer - kein Abzug	0,00 €	0,00 €
3	Kotflügel links	Radlauf - Kratzer - kein Abzug	0,00 €	0,00 €
Summe (netto)			0,00 €	0,00 €

Das Fahrzeug weist dem Alter und Einsatz entsprechende Gebrauchsspuren auf.



Wertzusammenfassung

Die Bewertung des vorstehend beschriebenen Fahrzeuges hat unter Berücksichtigung der Sonderausstattung, der wertbeeinflussenden Faktoren und der derzeitigen Marktgängigkeit und Marktlage zu folgendem Ergebnis geführt:

	ohne MwSt.	MwSt.	mit MwSt.
Einkaufswert	25.300,00 €	4.807,00 €	30.107,00 €
Verkaufswert	28.800,00 €	5.472,00 €	34.272,00 €

Stichtag der Wertermittlung: 22.12.2025

Lackschichtdickenmessung

Dach	99 µm	Dachholm links	118 µm
Dachholm rechts	83 µm	Heckklappe/-tür	110 µm
Kotflügel links	115 µm	Kotflügel rechts	114 µm
Motorhaube	107 µm	Seitenwand links	103 µm
Seitenwand rechts	114 µm	Tür hinten links	118 µm
Tür hinten rechts	111 µm	Tür vorne links	110 µm
Tür vorne rechts	108 µm		

Auftrag/Auftragsumfang

Es wurde der Auftrag erteilt, ein Verkaufsbericht über das beschriebene Fahrzeug zu erstellen. Dieses beinhaltet folgende Umfänge:

- Beschreibung von kernrelevanten Angaben zum Fahrzeug
- Dokumentation von Ausstattungsmerkmalen
(Lieferung durch Drittdienstleister)
- Dokumentation von Schäden, Mängeln, Fehlteilen
- Dokumentation von Vorschäden, unreparierten Vorschäden, Nachlackierungen
- eine kurze Sicht- oder Funktionsprüfung der Ausstattungsdetails sofern möglich.
(Funktionsprüfungen von Fahrerassistenzsysteme gehören nicht zum Leistungsumfang!)
- eine Fotodokumentation des Fahrzeuges

Grundlage zum Auftrag

Grundlage dieses Produktes stellt der Leitfaden für Fahrzeugrücknahmen und Bewertungen gemäß des Schädengrenzmusterkatalog des Auftraggebers dar. Die expliziten Feststellungen im Einzelfall trifft der Sachverständige objektiv im Rahmen der vorgegebenen Standards aufgrund eigener Sachkunde.

Die Fahrzeugbesichtigung erfolgt im demontagefreien Zustand.

Schäden oder Mängel welche erst im Rahmen von Zerlege-/ Diagnosearbeiten oder durch erweiterte Kenntnisse festgestellt werden können, verbleiben im Bereich des Prognoserisikos. Ein erweitertes Risiko besteht durch verschwiegene Mängel welche durch arglistige Täuschung hervorgerufen, und durch den sachverständigen nicht identifizierbar waren.

Schäden oder Mängel, die aus einer normalen Nutzung bzw. Abnutzung des Fahrzeuges entstanden sind, werden gemäß dem zugrunde gelegten Standard akzeptiert.

Ein expliziter Ausweis und eine monetäre Betrachtung der zu erwartenden Merkmale innerhalb des Produktes erfolgten nicht.

Merkmale, welche in ihrer Art und Ausprägung leicht über den üblichen Gebrauch hinausgehen jedoch keine inakzeptable Beschädigung darstellen, werden ggf. unter Gebrauchsspuren dokumentiert und ausgewiesen.

Schäden oder Mängel, welche gemäß dem zugrunde gelegten Standard, nicht mehr einer normalen Nutzung bzw. Abnutzung zugeordnet werden können, werden im Produkt unter Wertmindernde Faktoren aufgelistet.

Je nach Produktspezifikation kann ein monetärer Ausweis erfolgen. Insofern dieses stattfindet können die Kosten zu 100% dargestellt sein oder anteilig gemäß Fahrzeugalter und Laufleistung.



Vorschäden

Am Fahrzeug konnten augenscheinlich keine reparierten Vorschäden festgestellt werden.

A handwritten signature in blue ink, appearing to read 'Philip Hempel'.

Unterschrift Sachverständiger (Philip Hempel)

Unterschrift Fahrzeugnutzer

Der Fahrzeugnutzer war nicht vor Ort, das Einholen der Unterschrift war somit nicht möglich.

Vorliegendes Druckexemplar wurde auf elektronischem Wege erzeugt. Der benannte Sachverständige versichert, dass der Inhalt die von ihm getroffenen Feststellungen korrekt wiedergibt. Es ist ohne Originalunterschrift gültig.

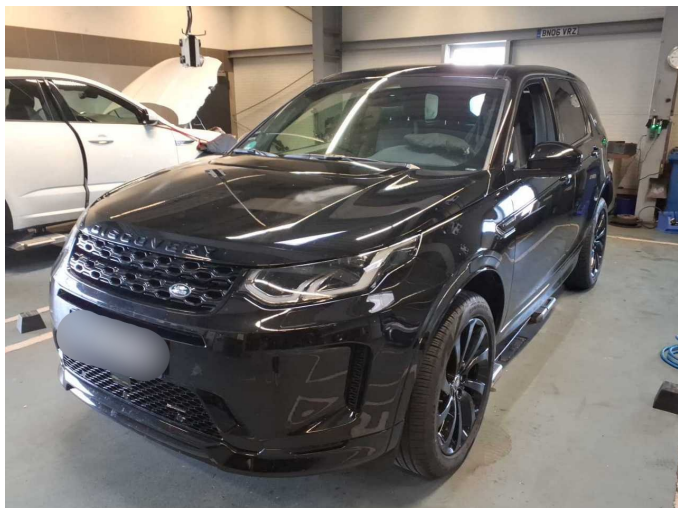


Abbildung 1: Schräg vorne



Abbildung 2: Schräg vorne

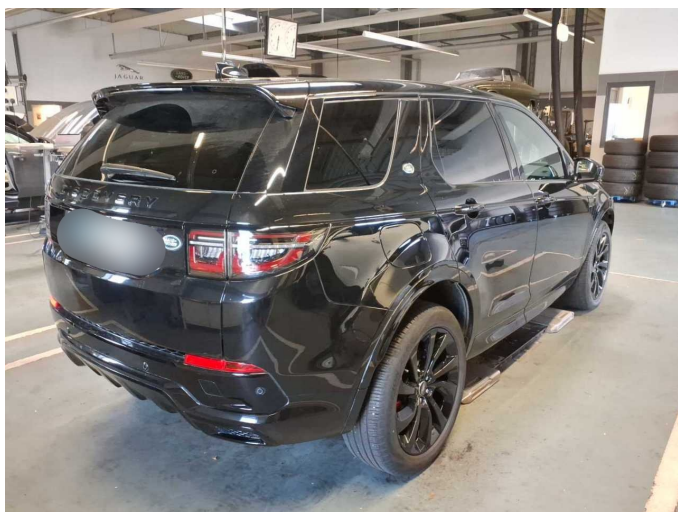


Abbildung 3: Schräg hinten



Abbildung 4: Schräg hinten

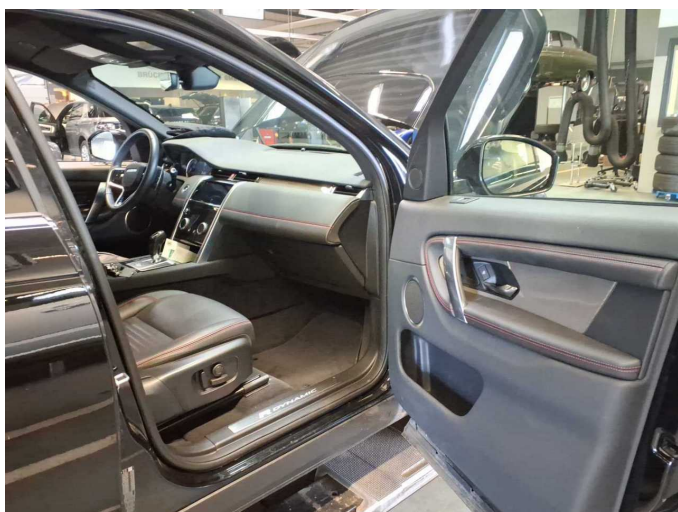


Abbildung 5: Innenraum vorne



Abbildung 6: Innenraum hinten



Abbildung 7: Kombiinstrument

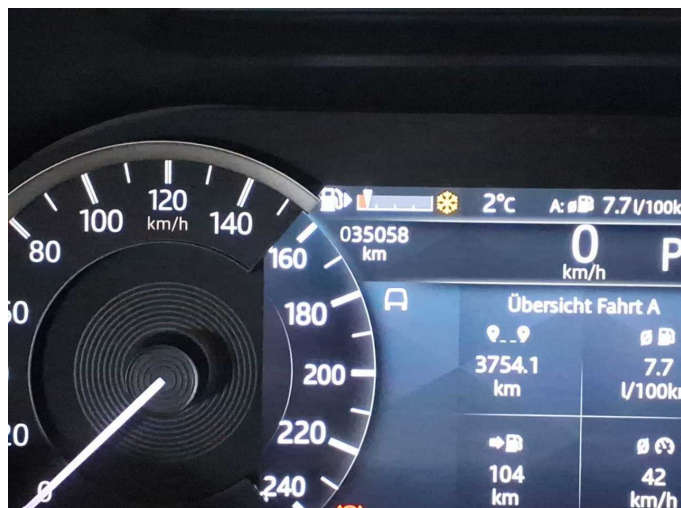


Abbildung 8: Kombiinstrument



Abbildung 9: Instrumententafel

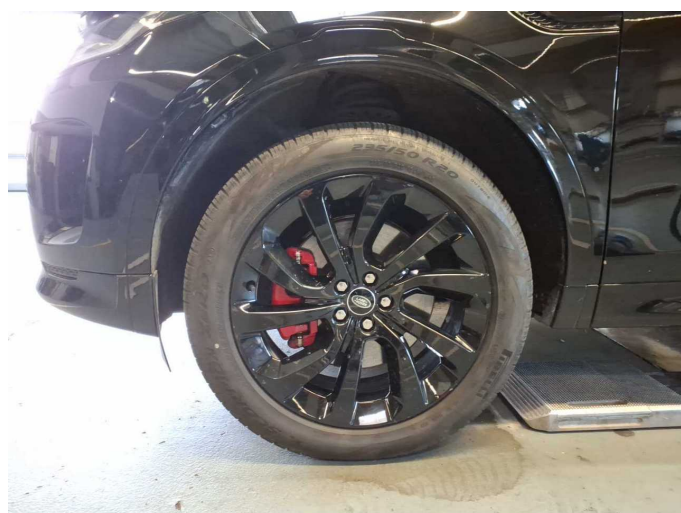


Abbildung 10: Montierte Bereifung

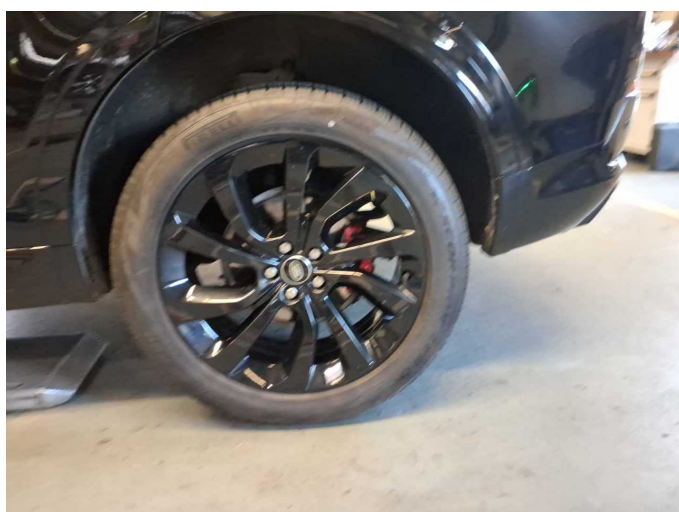


Abbildung 11: Montierte Bereifung



Abbildung 12: Montierte Bereifung

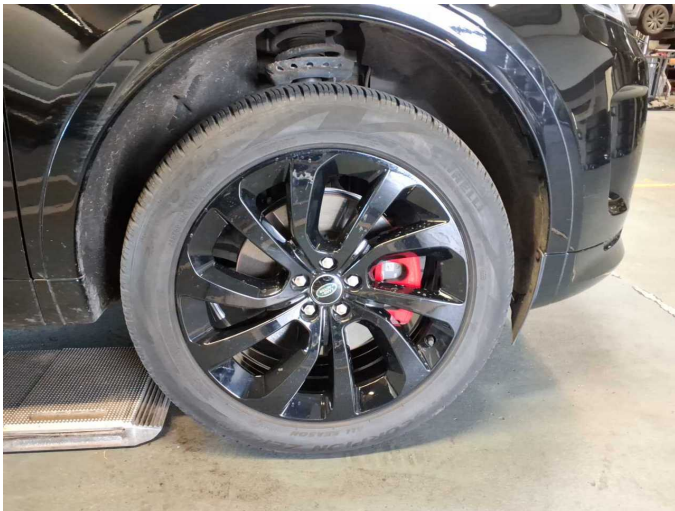


Abbildung 13: Montierte Bereifung

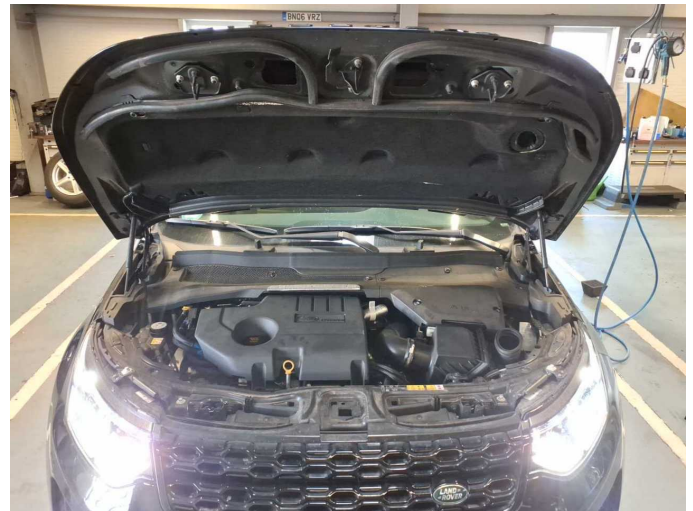


Abbildung 14: Motorraum



Abbildung 15: Laderaum



Abbildung 16: Dokumente

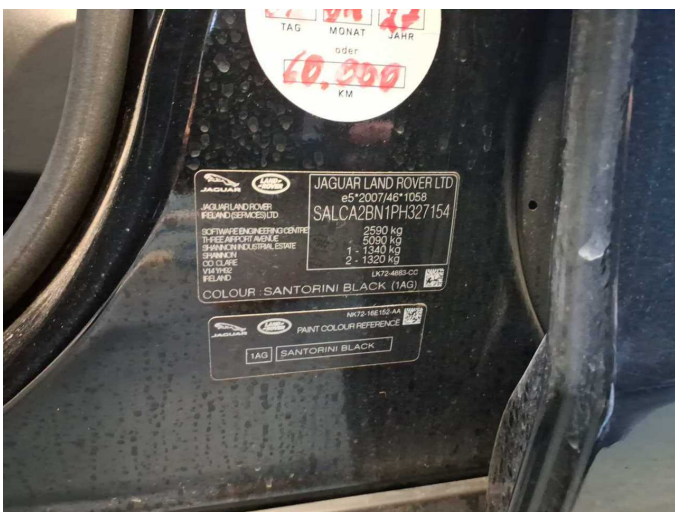
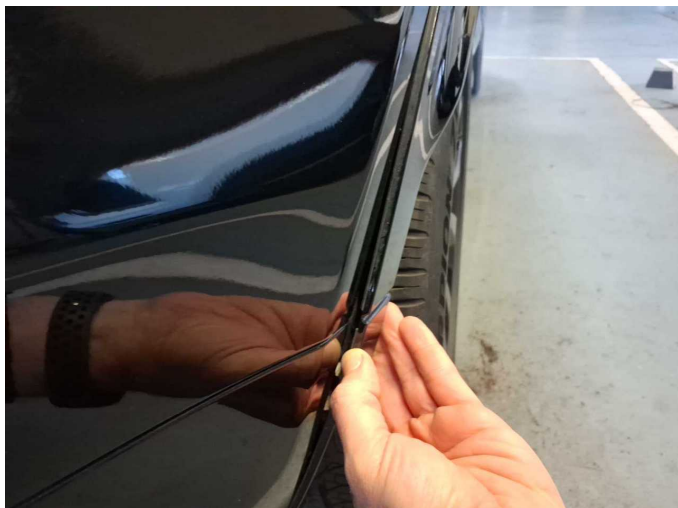


Abbildung 17: FIN



Beschädigung 1: Seitenwand rechts: Radlauf - lose - befunden ggf. instandsetzen



Beschädigung 1: Seitenwand rechts: Radlauf - lose - befunden ggf. instandsetzen



Beschädigung 2: Heckklappe/-tür: Heckklappe - Steinschlag - Smart Repair



Beschädigung 2: Heckklappe/-tür: Heckklappe - Steinschlag - Smart Repair



Beschädigung 3: Karosserie: Karosserie - Lackmangel - aufbereiten



Beschädigung 3: Karosserie: Karosserie - Lackmangel - aufbereiten



Beschädigung 3: Karosserie: Karosserie - Lackmangel - aufbereiten



Beschädigung 3: Karosserie: Karosserie - Lackmangel - aufbereiten



Beschädigung 3: Karosserie: Karosserie - Lackmangel - aufbereiten



Beschädigung 4: Rad/Reifen: Leichtmetallfelge vorn links - verkratzt / verschürft - Smart Repair



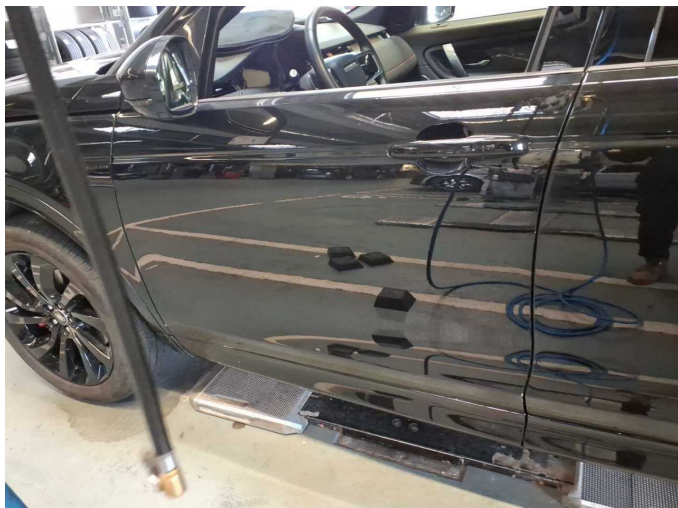
Beschädigung 4: Rad/Reifen: Leichtmetallfelge vorn links - verkratzt / verschürft - Smart Repair



Beschädigung 5: Außenspiegel rechts: Abdeckkappe - verkratzt / verschürft - lackieren



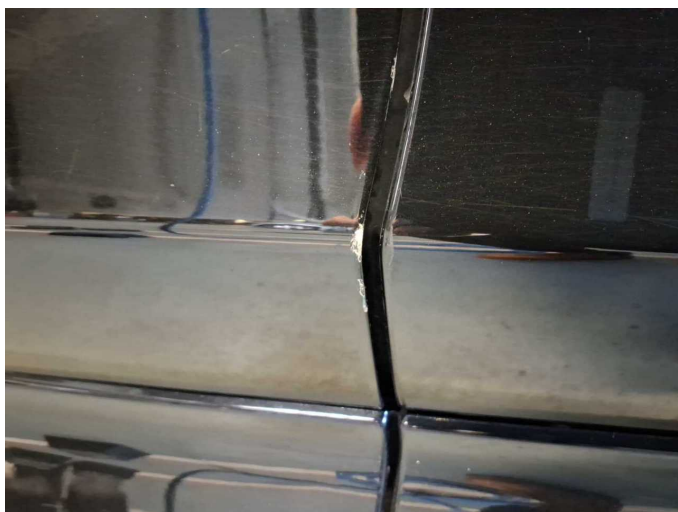
Beschädigung 5: Außenspiegel rechts: Abdeckkappe - verkratzt / verschürft - lackieren



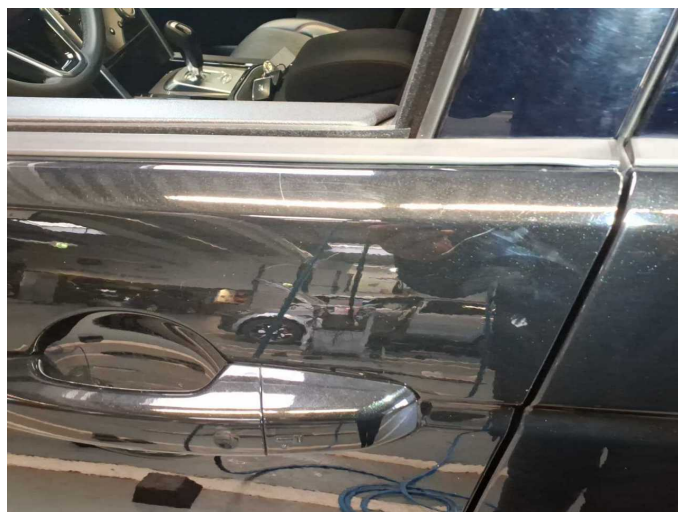
Beschädigung 6: Tür vorn links: Tür - verkratzt / verschürft - Smart Repair



Beschädigung 6: Tür vorn links: Tür - verkratzt / verschürft - Smart Repair



Beschädigung 6: Tür vorn links: Tür - verkratzt / verschürft - Smart Repair



Beschädigung 6: Tür vorn links: Tür - verkratzt / verschürft - Smart Repair



Beschädigung 7: Interieur: Innenraum - verschmutzt - Politur/ Innenraumreinigung



Beschädigung 7: Interieur: Innenraum - verschmutzt - Politur/ Innenraumreinigung



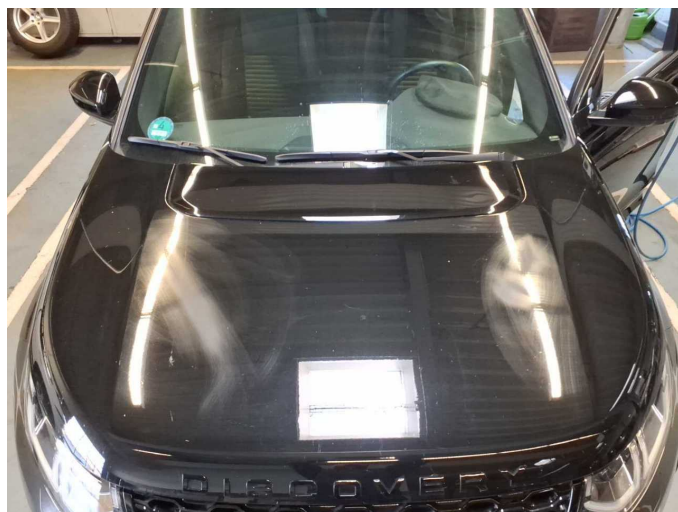
Beschädigung 7: Interieur: Innenraum - verschmutzt - Politur/
Innenraumreinigung



Beschädigung 7: Interieur: Innenraum - verschmutzt - Politur/
Innenraumreinigung



Beschädigung 7: Interieur: Innenraum - verschmutzt - Politur/
Innenraumreinigung



Beschädigung 8: Motorhaube: Motorhaube - verkratzt / verschürft -
instandsetzen und lackieren



Beschädigung 8: Motorhaube: Motorhaube - verkratzt / verschürft -
instandsetzen und lackieren



Beschädigung 8: Motorhaube: Motorhaube - verkratzt / verschürft -
instandsetzen und lackieren



Beschädigung 8: Motorhaube: Motorhaube - verkratzt / verschürft - instandsetzen und lackieren



Beschädigung 9: Stossfänger hinten: Stossfänger hinten - verkratzt / verschürft - instandsetzen und lackieren



Beschädigung 9: Stossfänger hinten: Stossfänger hinten - verkratzt / verschürft - instandsetzen und lackieren



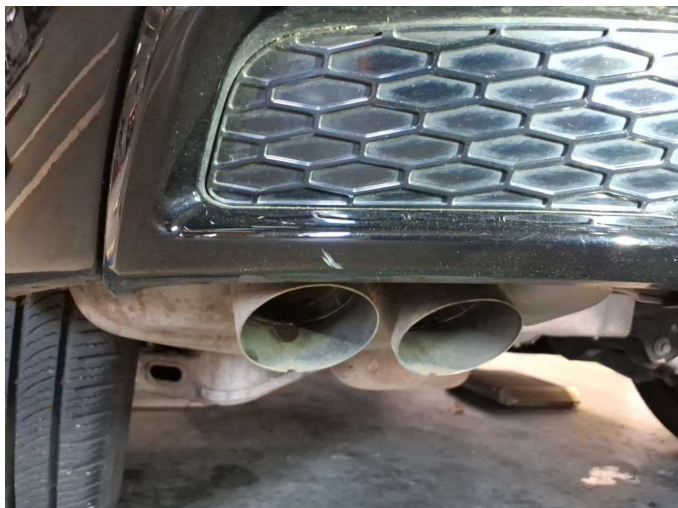
Beschädigung 9: Stossfänger hinten: Stossfänger hinten - verkratzt / verschürft - instandsetzen und lackieren



Beschädigung 9: Stossfänger hinten: Stossfänger hinten - verkratzt / verschürft - instandsetzen und lackieren



Beschädigung 9: Stossfänger hinten: Stossfänger hinten - verkratzt / verschürft - instandsetzen und lackieren



Beschädigung 9: Stossfänger hinten: Stossfänger hinten - verkratzt / verschürft - instandsetzen und lackieren



Beschädigung 10: Stossfänger vorn: Stossfänger vorn - verkratzt / verschürft - instandsetzen und lackieren



Beschädigung 10: Stossfänger vorn: Stossfänger vorn - verkratzt / verschürft - instandsetzen und lackieren



Beschädigung 10: Stossfänger vorn: Stossfänger vorn - verkratzt / verschürft - instandsetzen und lackieren



Beschädigung 10: Stossfänger vorn: Stossfänger vorn - verkratzt / verschürft - instandsetzen und lackieren



Beschädigung 10: Stossfänger vorn: Stossfänger vorn - verkratzt / verschürft - instandsetzen und lackieren



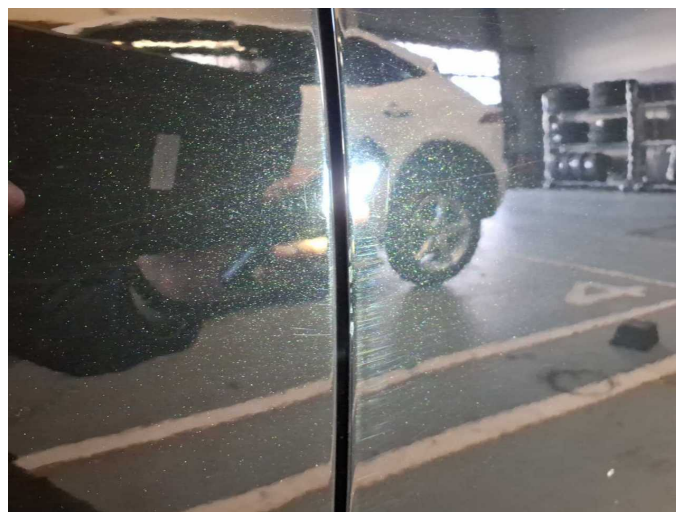
Beschädigung 10: Stossfänger vorn: Stossfänger vorn - verkratzt / verschürft - instandsetzen und lackieren



Beschädigung 10: Stossfänger vorn: Stossfänger vorn - verkratzt / verschürft - instandsetzen und lackieren



Gebrauchsspur 1: Tür vorn rechts: Tür - Kratzer - kein Abzug



Gebrauchsspur 1: Tür vorn rechts: Tür - Kratzer - kein Abzug



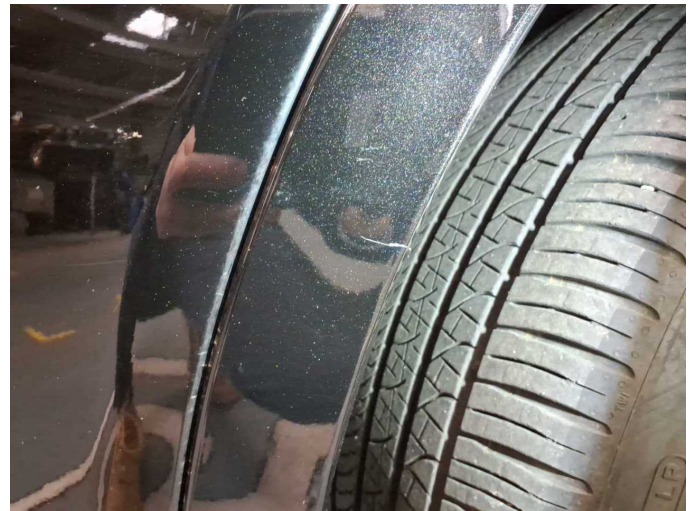
Gebrauchsspur 2: Außenspiegel links: Abdeckkappe - Kratzer - kein Abzug



Gebrauchsspur 2: Außenspiegel links: Abdeckkappe - Kratzer - kein Abzug



Gebrauchsspur 3: Kotflügel links: Radlauf - Kratzer - kein Abzug



Gebrauchsspur 3: Kotflügel links: Radlauf - Kratzer - kein Abzug