

Nr zlecenia: 120/07/01/2026/CarArena STANDARD

z dnia: 2026/01/07

Zleceniodawca:

CARARENA - Aukcje Samochodowe
ul. Budowlanych 7
62-081 Baranowo

Rzeczoznawca:

Albert Kalu ny/zatw. Pion Weryfikacyjny eRzeczoznawcy



Wycena wartości

Zadanie: Ocena stanu technicznego i określenie wartości rynkowej pojazdu

DANE IDENTYFIKACYJNE POJAZDU		Dane: [O] II-2026
Rodzaj pojazdu:	Samochód osobowy	VIN: U5YH1513AKL067816
Marka:	KIA	Nr rejestracyjny: WE613XF
Model pojazdu:	Ceed 1.4 MR`18 E6	Nr Info-Ekspert: 052-01231
Wersja:	S	Rok produkcji: 2019
Wskazanie drogomierza	166000 km	
Data pierwszej rejestracji	2019/09/12	
Data wartości badania technicznego	2026/09/03	
Rodzaj nadwozia	hatchback 5 drzwiowy	
Dop. masa całkow.	1760 kg	
Jednostka napędowa	z zapłonem iskrowym (wtrysk)	
Pojemność / Moc silnika	1368 ccm / 74kW (101KM)	
Liczba cylindrów / Układ cylindrów / Liczba zaworów	4 / rzędowy / 16	
Rodzaj skrzyni biegów	manualna	
Rodzaj napędu	przedni (4x2)	
Kolor powłoki lakierowej, (rodzaj lakieru)	Biały 2-warstwowy typu uni	

WYPOSAŻENIE STANDARDOWE			
L.p.	Nazwa elementu wyposażenia	L.p.	Nazwa elementu wyposażenia
1	ABS - system zapobiegający blokowaniu kół	29	Poduszka powietrzna pasażera z możliwością odłączenia
2	Asystent utrzymywania pasa ruchu LKA	30	Poduszki powietrzne boczne przednie
3	Autoalarm obwodowy	31	Radioodtwarzacz MP3
4	Czujnik obecności pasażera przód/tył	32	Schówek na okulary
5	Czujnik zmiernicy	33	Siedzenia tylne dzielone asymetrycznie

6	Czujniki ciśnienia w oponach	34	Spoiler tylny
7	Fotel kierowcy z regulacją wysokości	35	Sterowanie radiem w kierownicy
8	Głośniki 6 szt.	36	System automatycznego przełączania pomiędzy wiatłami drogowymi i mijania Kia High Beam Assist (HBA)
9	Gniazdo 12V w konsoli centralnej	37	System stabilizacji toru jazdy ESC
10	Immobilizer	38	System wspomagający pokonywanie podjazdów HAC
11	Kia Forward Collision Avoidance Assist (FCA) - system autonomicznego hamowania z 2 trybami pracy: miejskim, pozamiejskim	39	System wykrywania zmierzania kierowcy DAA
12	Klamki zewnętrzne w kolorze nadwozia	40	Szyby barwione
13	Klimatyzacja	41	wiatła do jazdy dziennej LED w stylistyce kostek lodu
14	Kluczyk składany	42	wiatła mijania projekcyjne
15	Kolumna kierownicy regulowana w 2 płaszczyznach	43	wiatła mijania włączane automatycznie
16	Koło zapasowe dojazdowe	44	wiatła p/mgienne przednie z funkcją do wietlania zakrętów
17	Komputer pokładowy	45	wiatło dodatkowe STOP LED
18	Kurtyny powietrzne boczne	46	Tapicerka "Beat" w kolorze czarnym
19	Lusterka zewnętrzne trznie podgrzewane elektrycznie	47	Tarcze kół stalowe 15"
20	Lusterka zewnętrzne trznie regulowane elektrycznie	48	Wspomaganie układu kierowniczego elektryczne progresywne
21	Lusterka zewnętrzne trznie w kolorze nadwozia	49	Wykończenie wnętrza w kolorze srebrnym
22	Mata wygłuszająca pod pokryw silnika	50	Wyświetlacz komputera pokładowego 3,5" monochromatyczny
23	Mocowanie fotelików dziecięcych ISOFIX	51	Zamek centralny zdalnie sterowany
24	Oslony przeciwsłoneczne z lusterkami	52	Zamki ryglowane automatycznie po ruszeniu
25	Podłoga bagażnika dwupoziomowa	53	Zderzaki w kolorze nadwozia
26	Podłokietnik centralny przedni	54	Zestaw głośnomówiący "Bluetooth"
27	Podłokietnik siedzenia tylnych	55	Złotce "AUX"
28	Poduszka powietrzna kierowcy	56	Złotce "USB"

L.p. Nazwa pakietu / elementu pakietu wyposażenia standardowego

- 1 Szyby przednie i tylne regulowane elektrycznie
Szyby przednie regulowane elektrycznie
Szyby tylne regulowane elektrycznie
- 2 Tempomat z ogranicznikiem prędkości
Ogranicznik prędkości
Tempomat

WYPOSAŻENIE DODATKOWE

L.p. Nazwa elementu wyposażenia

- 1 Czujniki parkowania - tył

OPIS ZAMONTOWANEGO W POJEŻDŻENIU OGUMIENIA

Koło	Marka, typ	Bieżnik [mm]
Przednie lewe:	KLEBER 195/65 R15 91H KRISALP HP2 TL	5,9
Przednie prawe:	KLEBER 195/65 R15 91H KRISALP HP2 TL	5,9
Tylne lewe:	*FIRESTONE 195/65 R15 91T WINTERHAWK 4 TL	5,8
Tylne prawe:	*FIRESTONE 195/65 R15 91T WINTERHAWK 4 TL	6,1

KOREKTY WARTOŚCI POJAZDU

KOREKTA ZA PIERWSZĄ REJESTRACJĄ	(+)
KOREKTA ZA WYPOSAŻENIE	(+)
KOREKTA ZA PRZEBIEG	(-)
KOREKTY RÓŻNE:	
Stan utrzymania i dbałość o pojazd	(-)

KOREKTY RÓŻNE RAZEM

(-)

KOREKTA ZA OGUMIENIE

(-)

UWAGI RZECZOZNAWCY DOTYCZĄCE WYCENY

Pojazd zweryfikowany w bazie danych historii pojazdu.gov.pl

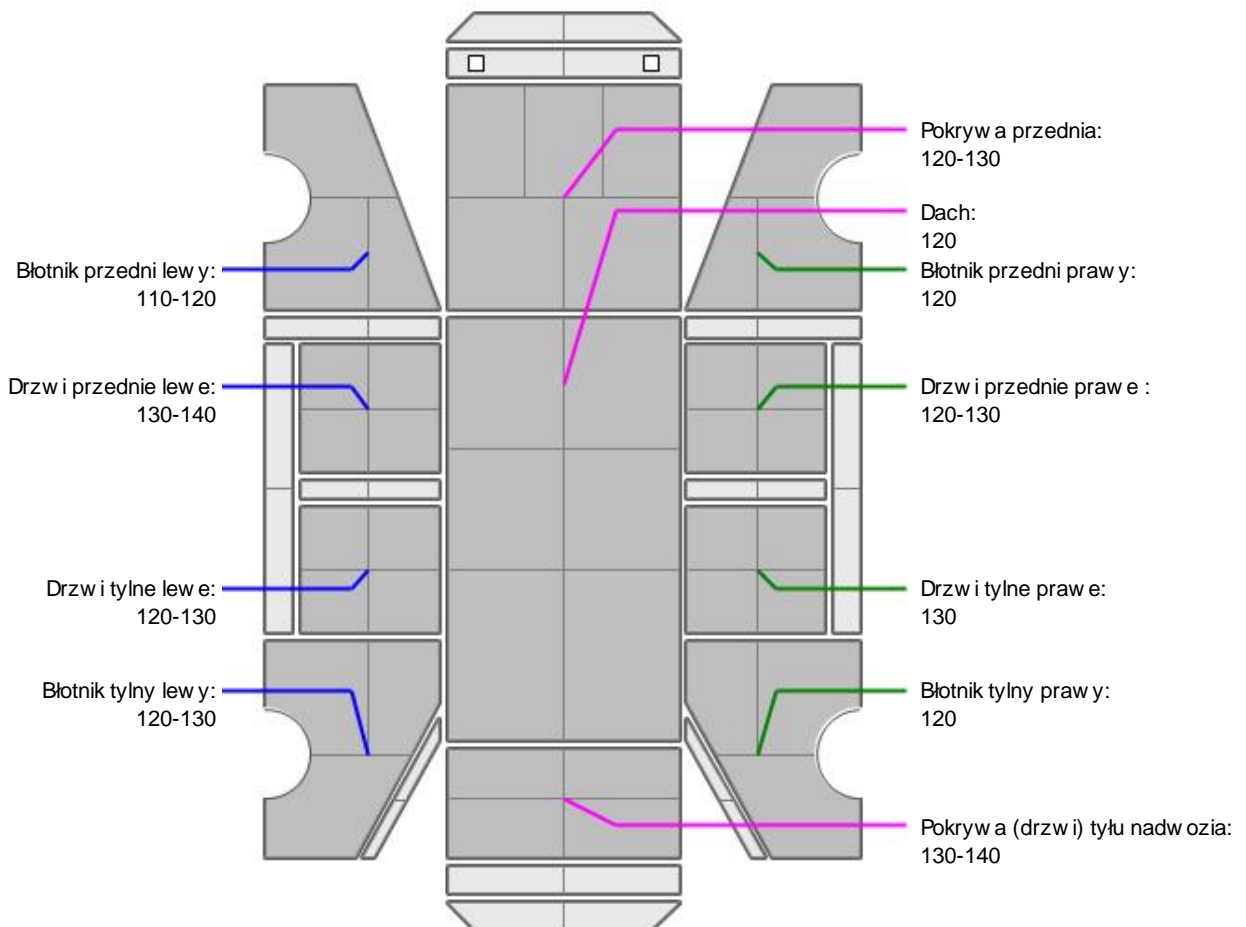
Oględziny wykonał: Sebastian Konopik

Wycena wykonana: Albert Kalużyński

OPIS STANU TECHNICZNEGO ZESPOŁÓW POJAZDU**NADWOZIE - Szkielet i poszycia zewnętrzne**

L.p.	Nazwa elementu	L / P	Rodzaj uszkodzenia	Opis	Fot. nr
1	Pokrywa przednia		Odpryski powłoki lakierowej		
2	Drzwi boczne przednie	L	Zarysowania powłoki lakierowej		
3	Drzwi boczne tylne	L	Zarysowania powłoki lakierowej		

Na pozostałych elementach obłachowania bryły nadwozia stwierdzono również typowe dla jego okresu eksploatacji uszkodzenia powłoki lakierowej (zarysowania, odpryski, itp.)

**NADWOZIE – Opis powłoki lakierowej**

L.p.	Nazwa elementu	L / P	Grubość powłoki [µm]	Opis
1	Pokrywa przednia		120-130	
2	Dach		120	
3	Błotnik przedni	L	110-120	
4	Drzwi przednie	L	130-140	
5	Drzwi tylne	L	120-130	
6	Błotnik tylny	L	120-130	
7	Błotnik przedni	P	120	
8	Drzwi przednie	P	120-130	
9	Drzwi tylne	P	130	
10	Błotnik tylny	P	120	
11	Pokrywa (drzwi) tyłu nadwozia		130-140	

Podane przedziały grubości powłoki lakierowej poszczególnych elementów dotyczą wyłącznie punktów pomiarowych, tj. trzech wybranych miejsc na danym elemencie nadwozia. Nie oznacza to, że w pozostałych obszarach danego elementu grubość powłoki jest jednakowa ani że nie może wykraczać poza wskazane zakresy. Pomiary wykonano urządzeniem bezdźwiękowym w posiadaniu rzeczoznawcy. Pomiar wykonany innym przyrządem może się różnić.



NADWOZIE – Wyposażenie zewnętrzne

L.p.	Nazwa elementu	L / P	Rodzaj uszkodzenia	Opis	Fot. nr
1	Zderzak przedni		Zarysowania powłoki lakierowej		
2	Obudowa lusterka bocznego	P	Zarysowana		
3	Zderzak tylny		Zarysowania powłoki lakierowej		
4	Szyba przednia		Odpryski warstwy zewnętrznej		



NADWOZIE – Wyposażenie wewnętrzne

L.p.	Nazwa elementu	L / P	Rodzaj uszkodzenia	Opis	Fot. nr
1	Fotel przedni kpl.	L	Rozzerwany		
2	Fotel przedni kpl.	P	Zabrudzony		
3	Kanapa tylna		Zabrudzona		
4	Poszycie tablicy rozdzielczej		Zarysowania		
5	Poszycie tapicerskie drzwi tyłu nadwozia		Zarysowania		

Wnętrze pojazdu nosi typowe dla jego okresu eksploatacji zabrudzenia oraz zużycie wszystkich elementów.



PODWOZIE – ZAWIESZENIE I KOŁA

L.p.	Nazwa elementu	L / P	Rodzaj uszkodzenia	Opis	Fot. nr
1	Tarcza koła przedniego stalowa	L	Kołpak -płaski ty		
2	Tarcza koła tylnego stalowa	P	Kołpak - zarysowania		

**UKŁAD KIEROWNICZY**

L.p.	Nazwa elementu	L / P	Rodzaj uszkodzenia	Opis	Fot. nr
1	Koło kierownicy		Przetarcie materiału		

JAZDA KONTROLNA

1 Gło no pracy silnika **BEZ UWAG**

Podczas ogl. dzin uruchomiono jedzynie silnik, próby ruchowej nie wykonanao ze wzgl. du na brak ci nienia w przedniej lewej oponie. Istanieje ryzyko wykrycia dodatkowych uszkodze .

Zastrze enia ograniczaj ce opini .

ü Zawarte w niniejszej Wycenie/Raporcie informacje (w tym dotycz ce wyposa enia) słu jedynie ogólnym celom informacyjnym. Wycena/Raport nie mo e by zatem traktowana jako oferta w rozumieniu przepisów Kodeksu Cywilnego oraz opisu towaru ani zapewnienia w rozumieniu art. 4 Ustawy z dnia 27 lipca 2002 roku o szczególnych warunkach sprzedaży konsumenckiej.

ü Wycena/Raport została sporz dzona w celu ustalenia istnienia albo nieistnienia uszkodze nieakceptowalnych po zako czeniu umowy korzystania z samochodu lub innych okoliczno ci uzgodnionych w zleceniu. Wycena/Raport nie obejmuje typowych uszkodze wynikaj cych z eksploatacji samochodu oraz jego standardowego zu ycia.

ü Je li chcesz traktowa ten dokument jako ródło wiedzy o samochodzie przy jego zakupie, czynisz to na własną odpowiedzialno . eRzeczoznawcy sp.j. nie ponosi odpowiedzialno ci za takie u ycie tej Wyceny/Raportu

ü Niniejsza wycena słu y wyłącznie do oszacowania warto ci rynkowej przedmiotu wyceny i nie mo e by wykorzystywana do adnego innego celu, ni wymieniony powy ej. W szczególno ci wycena nie mo e stanowi podstawy do oceny cech i stanu wycenianego obiektu przy jego zakupie.

ü Rzeczoznawca nie bierze na siebie odpowiedzialno ci za wady ukryte (prawne i fizyczne) oraz ewentualne skutki wynikaj ce z dalszego u ytkowania przedmiotu wyceny, a tak e za skutki wykorzystania samej wyceny.

ü Powy sza wycena nie jest ekspertyz stanu technicznego przedmiotu wyceny i za tak nie mo e by uznawana, w szczególno ci nie mo e by traktowana jako gwarancja sprzedaży przedmiotu wyceny za oszacowan warto .

ü Wycen przeprowadzono w oparciu o dostarczon dokumentacj oraz badanie organoleptyczne wycenianego obiektu. Nie prowadzono bada diagnostycznych oraz weryfikacji warsztatowej przedmiotu wyceny.

ü Nie stwierdzono dodatkowych niesprawno ci i/lub uszkodze i/lub braków w zakresie mo liwym do ustalenia w warunkach ogl. dzin tj. bez: dost pu do spodu pojazdu, specjalistycznego sprz tu diagnostycznego, jazdy próbnej wykonanej w warunkach drogowych z obci eniem.

ü Rzeczoznawca podczas ogl. dzin poza warsztatem nie jest w stanie stwierdzi wypadkowej przeszło ci pojazdu. W przypadku podwy szonych warto ci pomiarów powłoki lakierowej, konieczna jest ekspertyza w warunkach warsztatowych.

ü Rok produkcji pojazdu - nie weryfikowano. Przyj to w oparciu o dane przekazane przez Zleceniodawc .

ü Niniejsza wycena nie mo e by publikowana w cało ci w jakimkolwiek dokumencie bez zgody wykonawców i bez uzgodnienia z nimi formy i tre ci takiej publikacji. Zakaz publikacji nie dotyczy posługiwania si wycen w umowach cywilno-prawnych zawieranych przez zleceniodawc i dotycz cych przedmiotu

ü Przed odbiorem pojazdu, kupuj cy zobowi zany jest do konfrontacji rzeczywistego stanu z informacjami zawartymi w wycenie. Odbiór przedmiotu jest równoznaczny ze zrzeczeniem si wszelkich roszcze , co do stanu technicznego.

ü Nie badano poprawno ci i/lub budowy numerów identyfikacyjnych/seryjnych obiektu oraz nie weryfikowano prawdziwo ci danych obiektu.

ü Niniejsza wycena nie mo e by traktowana jako gwarancja sprzedaży przedmiotu wyceny za oszacowan warto .

ü W przypadku ujawnienia dodatkowych informacji dotycz cych przedmiotowego pojazdu, niedost pnych w czasie wykonywania niniejszej opinii, zaprezentowane stanowisko mo e ulec zmianie.

- ü W opinii zało ono, e nie wykryto adnych faktów, które mogłyby istotnie wpływa na warto wycenionego pojazdu, je li w opisie pojazdu nie widnieje inaczej.
- ü Rzeczoznawca nie ponosi odpowiedzialno ci za ewentualne bł dy wynikaj ce z przedstawionych informacji otrzymanych od u ytkownika/sprzedawcy/zamawiaj cego wycen , je li brak podstaw do kwestionowania ich zgodno ci ze stanem rzeczywistym lub te ustalenie stanu rzeczywistego przez rzeczoznawc było niemo liwe lub znacznie utrudnione.
- ü Wyposa enie standardowe wg. Info - Ekspert. Rzeczoznawca nie ponosi odpowiedzialno ci za ewentualne bł dy programu. Lista wyposa enia w wycenie ma charakter pogl dowy i nie potwierdza kompletno ci. Aby ustali specyfikacje fabryczn wyposa enia nale y zwróci si do dealera.
- ü W warunkach, w jakich przeprowadzono ogl dziny rzeczoznawca nie miał mo liwo ci zweryfikowania poprawno ci działania całego wyposa enia.
- ü Opis stanu technicznego pojazdu jest wa ny na dzie ogl dzin. Rzeczoznawca nie bierze odpowiedzialno ci za zmiany stanu pojazdu wynikaj ce z dalszej eksploatacji lub postoju (np. uszkodzenie akumulatora, powi kszenie lub powstanie ognisk korozji, uszkodzenie układu hamulcowego, itp.) – zaleca si sprawdzenie daty wyceny
- ü Je eli elementy jednostki nap dowej, układu przeniesienia nap du itp., s rozmontowane, rzeczoznawca nie weryfikuje kompletno ci poszczególnych układów. Mo liwo wyst pienia braków w kompletacji (np. ze wzgl du na wykorzystanie unieruchomionego pojazdu jako „dawcy cz ci”).
- ü Nie weryfikowano odczytanego stanu drogomierza z zapisami w urz dzeniach elektronicznych pojazdu. Rzeczoznawca nie dokonuje oceny autentyczno ci przebiegu.
- ü W przypadku pojazdów z niesprawnym akumulatorem lub bez niego - podł czenie sprawnego akumulatora nie gwarantuje sprawno ci technicznej pojazdu. W zwi zku z tym przyjmuje si i stan techniczny pojazdu jest nieznanym, istnieje ryzyko ujawnienia wad ukrytych i dodatkowych uszkodze .
- ü Nie weryfikowano gwarancji, statusu pakietów serwisowych i kompletno ci w zakresie osprz tu dodatkowego, z którym przedmiot był zamówiony.

Dokument wystawiony elektronicznie, wa ny bez podpisu

DOKUMENTACJA FOTOGRAFICZNA



Fot. nr 1



Fot. nr 2



Fot. nr 3



Fot. nr 4



Fot. nr 5



Fot. nr 6



Fot. nr 7



Fot. nr 8



Fot. nr 9



Fot. nr 10



Fot. nr 11



Fot. nr 12



Fot. nr 13



Fot. nr 14



Fot. nr 15



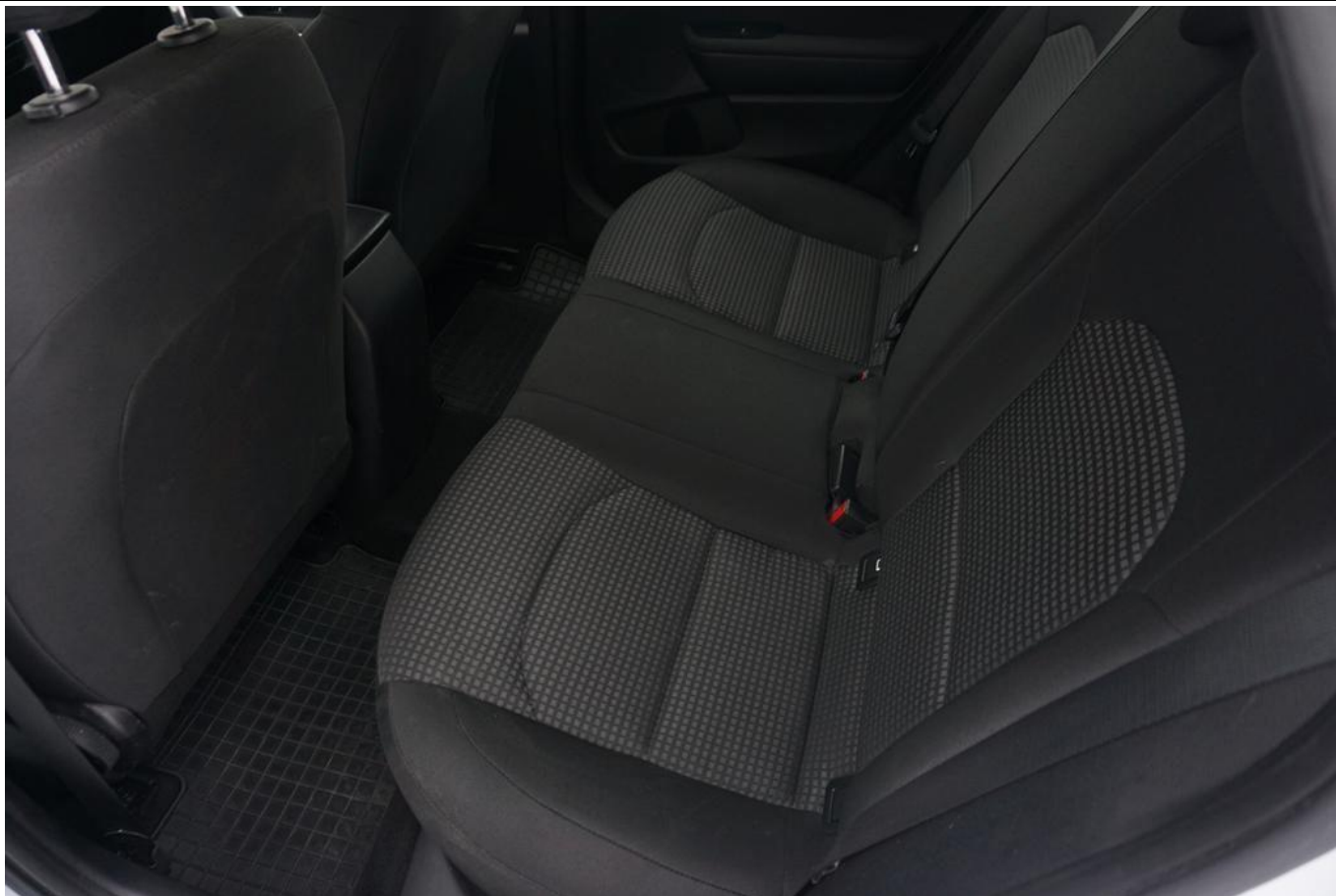
Fot. nr 16



Fot. nr 17



Fot. nr 18



Fot. nr 19



Fot. nr 20



Fot. nr 21



Fot. nr 22



Fot. nr 23



Fot. nr 24



Fot. nr 25



Fot. nr 26



Fot. nr 27



Fot. nr 28



Fot. nr 29



Fot. nr 30



Fot. nr 31



Fot. nr 32



Fot. nr 33



Fot. nr 34



Fot. nr 35



Fot. nr 36



Fot. nr 37



Fot. nr 38



Fot. nr 39



Fot. nr 40



Fot. nr 41



Fot. nr 42



Fot. nr 43



Fot. nr 44



Fot. nr 45



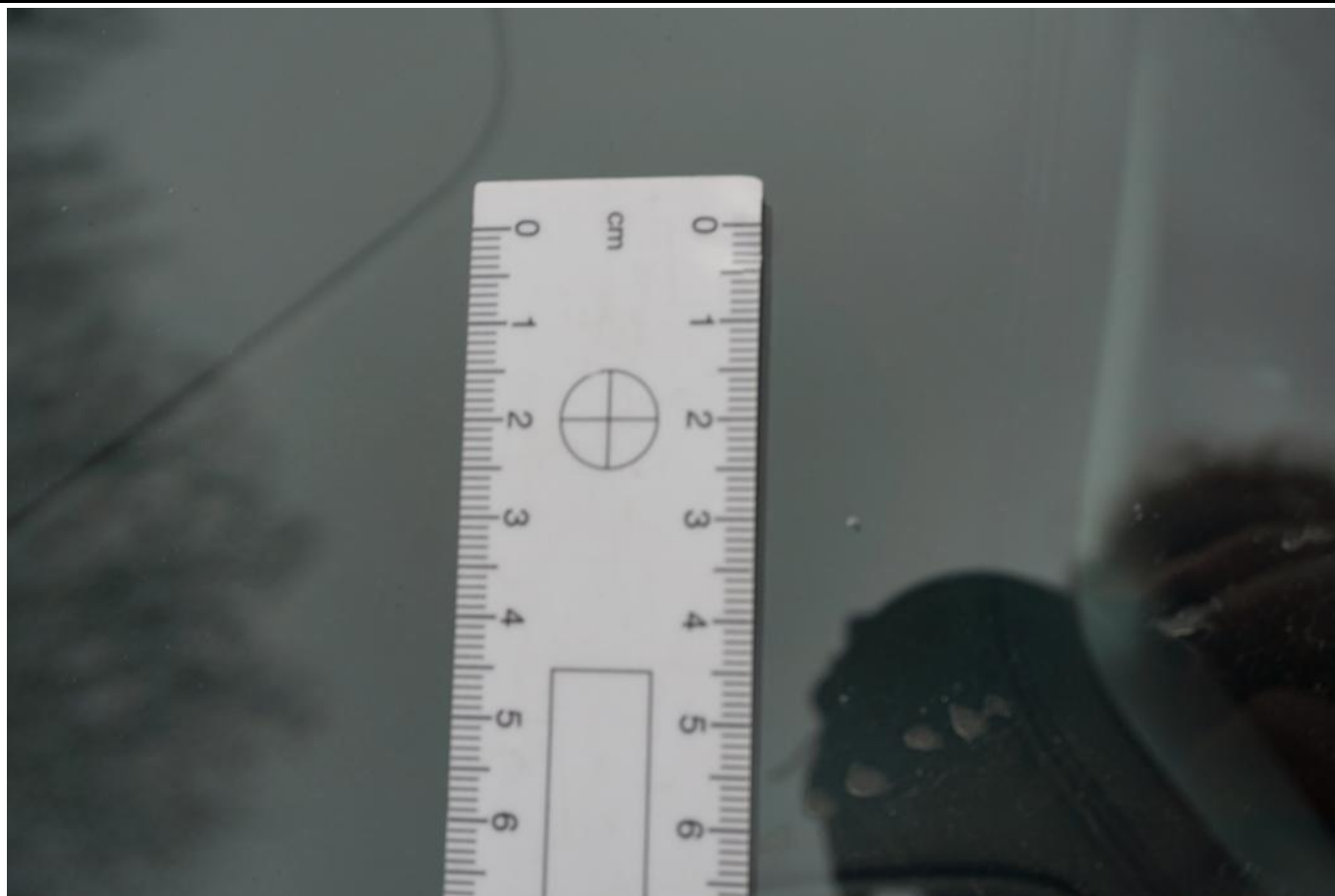
Fot. nr 46



Fot. nr 47



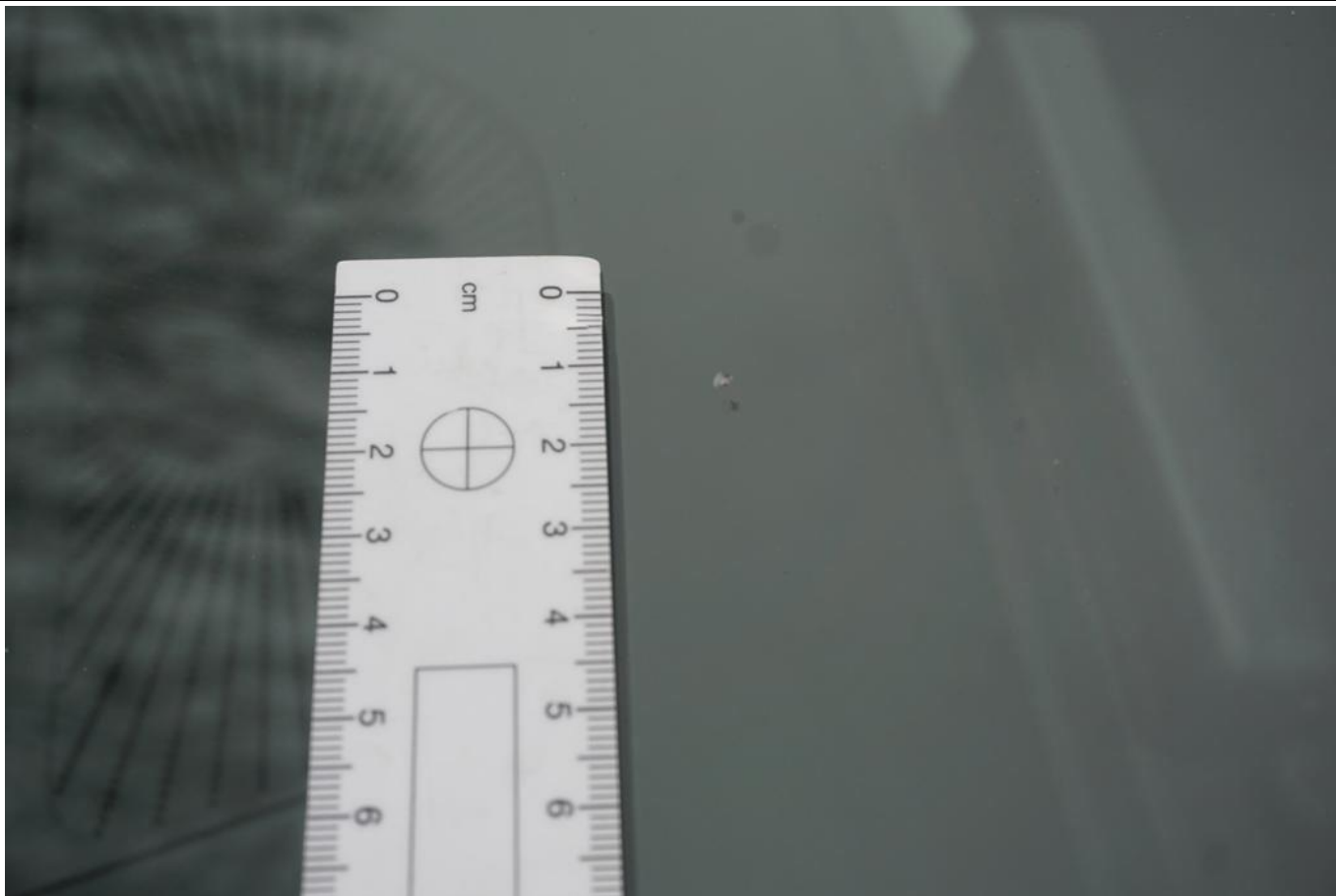
Fot. nr 48



Fot. nr 49



Fot. nr 50



Fot. nr 51



Fot. nr 52



Fot. nr 53



Fot. nr 54



Fot. nr 55



Fot. nr 56

REJESTR MECHANICZNYCH PRZEGLĄDÓW OKRESOWYCH

PRZEGLĄD X _____ km

Data przeglądu: 07.05.2025

Rzeczywisty przebieg pojazdu (km): 146944

Wynik badania testem GDS: _____

Termin następnego przeglądu – data / przebieg: 07.05.2025 / 161 944

Czytelne imię i nazwisko mechanika wykonującego OT: _____

Czytelne imię i nazwisko osoby nadzorującej OT: _____

Uwagi dotyczące zastosowanych materiałów eksploatacyjnych: _____

Wykonane czynności:

Wymiana oleju: TAK NIE

Marka i typ: HELIX 5430
 Klasa jakości: _____
 Klasa lepkości: _____

Wymiana płynu hamulcowego: TAK NIE

Wymiana filtra paliwa: TAK NIE

Wymiana filtra powietrza: TAK NIE

Czynności dodatkowe: WYMIANA ŚWIEC ZAPALNICZYCH
 WYMIANA FILTRÓW KABINY, SERWIS KLIMATYZACJI

Akademia Auto Serwis Maciej Jaworski
 Zielonki Parcela, ul. Północna 10
 05-082 Stare Babice
 NIP 118-126-23-93, Regon 017196412
 tel. 22 613 07 26, kom. 667 508 508

Fot. nr 57

Plus Flota Sp. z o.o.

Imię i nazwisko właściciela _____
Warszawa 02-673, ul. KONSTRUKTORSKA 4
 Adres _____

CEED III 1.4 MPI
 Model KIA _____

U5YH1513AKL067816 Samochód BEZ pakietu serwisowego
 Numer identyfikacyjny (VIN) _____

U 5 Y H 1 5 1 3 A K L 0 6 7 8 1 6

Zgodna z datą z wklejki ze str. nr 2
 Data rozpoczęcia gwarancji (dd-mm-rr) _____

CARSERWIS Sp. z o.o.
 Nazwa Dealera KIA _____
01-377 WARSZAWA; Połczyńska 33
 Adres Dealera KIA / nr telefonu _____

Nazwa imiennicza / nr telefonu _____

Rejestracja wymiany prędkościomierza

Prędkościomierz w tym aucie został wymieniony przy stanie _____ km

data _____

Fot. nr 58

Dokument wystawiony elektronicznie, wa ny bez podpisu