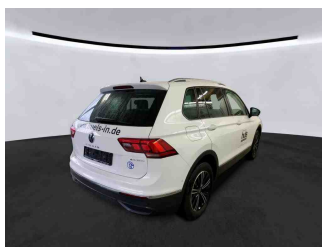


**» Übersicht**

<b>Auftrags-Nr:</b>	1002188021
<b>Besichtigt am:</b>	19.11.2025 09:07
<b>Berichts-Nr:</b>	9475782
<b>FIN:</b>	WVGZZZ5N7PW402283

Fahrzeugansicht - diagonal  
vorne linksFahrzeugansicht - diagonal  
hinten rechtsInnenraum - Cockpit mit  
Laufleistung

## » Fahrzeugdaten

<b>Fahrzeugkategorie:</b>	Personenkraftwagen
<b>Fahrzeugart:</b>	SUV
<b>Hersteller:</b>	Volkswagen
<b>Modell:</b>	Tiguan
<b>HSN / TSN:</b>	0603 / CNC
<b>Erstzulassungsdatum:</b>	11.10.2022
<b>Laufleistung:</b>	30.838 km
<b>Nachweis Kilometerstand:</b>	
<b>Farbe:</b>	Pure White
<b>Farbe Dach:</b>	Pure White
<b>Antriebsart:</b>	Frontantrieb
<b>Motorisierung/Kraftstoff:</b>	Hybrid Benzin
<b>Hubraum:</b>	1.400 ccm
<b>Leistung:</b>	110 kW (150 PS)
<b>Fahrzeuglänge:</b>	
<b>Fahrzeughöhe:</b>	
<b>Fahrzeugbreite:</b>	
<b>Zulässiges Gesamtgewicht:</b>	
<b>Radstand:</b>	
<b>Anzahl Achsen:</b>	2
<b>Zylinder:</b>	4
<b>Schadstoffklasse:</b>	Euro 6
<b>Anzahl Türen:</b>	4
<b>Anzahl Sitze:</b>	5
<b>Getriebe:</b>	Automatik 6-Gang
<b>Polsterart:</b>	Stoff
<b>Interieurfarbe:</b>	Titanschwarz - Grau - Blau/ Titanschwarz/Schwarz/Storm Grey
<b>Anzahl vorhandene Schlüssel:</b>	2

## » Dokumente & Wartung

<b>Nächste HU:</b>	10.2025
<b>Zulassungsbescheinigung (ZBT1 Original) vorhanden:</b>	Nein
<b>Zulassungsbescheinigung entgegengenommen:</b>	Nein
<b>Kennzeichen entgegengenommen:</b>	Keine
<b>Wartungsheft:</b>	Digital
<b>Wartungsnachweis:</b>	Nicht prüfbar
<b>Datum der letzten Wartung:</b>	
<b>Km-Stand bei letzter Wartung:</b>	
<b>Restlauf bis Service:</b>	-46 Tag(e)

## » Fahrzeugausstattung

"Active"

"ACTIVE"

"Plus"-Paket für Sondermodelle

12-V-Steckdose an der Mittelkonsole hinten und im Gepäckraum

2 LED-Leseleuchten vorn und 2 hinten

2 USB-C-Schnittstellen vorn, 1 USB-C-Ladebuchse an der Mittelkonsole hinten

3 Kopfstützen hinten

4 Leichtmetallräder "Nizza" 7 J x 18 in Schwarz, Oberfläche glanzgedreht

4-Zylinder-Ottomotor 1,4 l

4-Zylinder-Ottomotor 1,4 l TSI Hybrid, 110 kW

6-Gang-Automatikgetriebe oder DSG Beachtung: Fam. EDF

8 Lautsprecher

Abbiege- und Schlechtwetterlicht

Abdeckungen für Leichtmetallräder

Abgasendrohr hinten (Standard)

Abgasnorm EU6 AP

Airbag für Fahrer und Beifahrer, mit Beifahrerairbag-Deaktivierung, inkl. Knie-Airbag auf der Fahrerseite

Airstop®-Reifen 235/55 R 18, Rollwiderstandsklasse A

Aktivkohlebehälter (EVAP)

Ambientebeleuchtung 30-farbig

Anhängervorrichtung anklappbar, mit elektrischer Entriegelung

App-Connect inkl. App-Connect Wireless für Apple CarPlay und Android Auto

Assistenzpaket "IQ.DRIVE" inkl. "Emergency Assist"

Außenspiegel auf Fahrerseite asphärisch

Außenspiegel elektrisch einstell-, anklapp-, beheizbar, Umfeldbeleuchtung, Beifahrerspiegelabsenkung

Außenspiegel rechts, konvex

Außenspiegelgehäuse schwarz

Automatische Distanzregelung ACC "stop &amp; go", mit Geschwindigkeitsbegrenzer

Batterie 340A (58Ah)

Batterie/Generator Kapazität Standard

Bauteilesatz ohne länderspezifische Bauvorschrift

Beifahrersitzlehne komplett umklappbar

Betriebserlaubnis Nachtrag

Betriebsspannung 12 V

Bordliteratur in Deutsch (Deutschland)

Bordwerkzeug und Wagenheber

Chrom-Applikationen an Spiegeleinstell

-, Fensterheberschaltern, Türzuziehgriffen; Türinnenbetätigung in Chrom matt

Dachhimmel schwarz

Dachreling silber eloxiert

Dämpfung hinten, Basis 1

Dämpfung vorn

Dekoreinlagen für Sondermodell

Diebstahlwarnanlage mit Innenraumüberwachung, Back-up-Horn und Abschleppschutz

Diebstahlwarnanlage mit Safe-Sicherung

Digital Cockpit Pro, mehrfarbig, verschiedene Info-Profile wählbar

Digitaler Radioempfang DAB+

Diversity-Antenne für FM-Empfang

Doppelkupplungsgetriebe DQ400

Doppelton-Signalhorn

Dreipunkt-Automatisches Sicherheitsgurt für mittleren Rücksitzplatz

Dreipunkt-Automatisches Sicherheitsgurte mit Gurtstraffer für die äußeren Rücksitzplätze

Dreipunkt-Automatisches Sicherheitsgurte vorn mit Höheneinstellung und Gurtstraffer

ECO-Funktion

Einstiegsleisten für Sondermodell

Elektronische Parkbremse inkl. Auto-Hold-Funktion

Elektronisches Stabilisierungsprogramm und elektromechanischer Bremskraftverstärker

E-Motor (Hybrid) Systemleistung 180KW Aggr. 0ED.B / 0EK.A

Entfall Ablagefach im Dachhimmel

Entfall Anschlussgarantie

Entfall des Schriftzugs für die Motorbezeichnung auf der Gepäckraumklappe

e-Sound

Fahrassistent "Travel Assist", Spurhalteassistent "Lane Assist" und "Emergency Assist"

Fahrlichtschaltung automatisch, mit LED-Tagfahrlicht sowie "Coming home"- und "Leaving home"-Funktion

Fahrprofilauswahl

Fahrzeuge mit besonderen Produktaufwer- tungsmaßnahmen

Fahrzeugklassen-Differenzierung -550-

Federbereich 26 nur Einbausteuerung keine Bedarfsprognose

Fernentriegelung für Rücksitzlehne

Fernlichtassistent "Light Assist"

Fertigungsablauf Standard

Frontantrieb

Frontscheibe in Verbundsicherheitsglas, wärme- und geräuschkämmend

Fußgängererkennung

Gepäckraumboden

Gepäckraumleuchte

Gewichtsbereich 20 nur Einbausteuerung keine Bedarfsprognose

Head-up-Display	Notruf-Service; keine Registrierung notwendig, Dienst ist bei Auslieferung aktiviert
Heckklappe mit elektrischer Öffnung und Schließung, Öffnungswinkel einstellbar	Ohne Aufkleber und Embleme
Hybrid-Antriebssystem PHEV	Ohne Berg-Anfahr/ Abfahrlilfe/ Komfort- fahrhilfe
Innenspiegel automatisch abblendend	Ohne besondere Karosseriemaßnahmen
ISOFIX-Halteösen zur Befestigung von 2 Kindersitzen auf den Rücksitzen, auch für i-Size-Kindersitze	Ohne Elektrische Lenksäulenverriegelung (ELV)
Kältemittel R1234yf	Ohne Feuerlöscher
Kein Sonderfahrzeug, Standard-Ausführung	Ohne Generator
Kennzeichenbeleuchtung in LED-Technik	Ohne Gepäck-Spinne/Netz/Tasche
Kennzeichenträger vorn und hinten (ECE)	Ohne Heckspoiler
Klimaanlage "Air Care Climatronic" mit Aktiv-Kombifilter, Bedienelementen hinten und 3-Zonen-Temperaturregelung	Ohne Klapptisch an Vordersitzlehne
Kombi-Instrument mit elektronischem Tachometer, Kilometer- und Tageskilometerzähler, Drehzahlmesser	Ohne Scheinwerferreinigungsanlage
Komfortausstattung	Ohne Sitzbelüftung/Massagesitze
Komfortsitze vorn	Ohne Überführungsausrüstung
Kopfairbagsystem für Front- und Fondpassagiere inkl. Seitenairbags vorn	Ohne Wärmespeicher/Zusatzheizung
Kraftstoffsystem Otto-Einspritzer	Ohne zus. Triebwerks-Unterschutz
Kurzheck	Ohne Zusatz-/Standheizung
Ladekabel Mode 3 Typ 2, 16 A	Online-Dienst, mit OCU, mit Head Unit Codierung, ohne WFS-Verbund
Landesverkaufsprogramm Deutschland	Panorama-Ausstell-/Schiebedach mit Panoramadach hinten
LED-Matrix-Scheinwerfer	Panorama-Ausstell-/Schiebedach mit Panoramadach hinten
LED-Matrix-Scheinwerfer mit LED-Tagfahrlicht und Kurvenfahrlicht	Parklenkassistent "Park Assist" inkl. Einparkhilfe
Lendenwirbelstützen vorn	Pedale und Fußstütze in Edelstahl gebürstet
Leuchte im Fußraum vorn	Proaktives Insassenschutzsystem in Verbindung mit "Front Assist" und "Side Assist"
Leuchtwertenregulierung dynamisch, mit dynamischem Kurvenfahrlicht	Radio
Linkslenker	Radsicherungen mit erweitertem Diebstahlschutz
Make-up-Spiegel beleuchtet in den Sonnenblenden	Radstand
Mittelarmlehne vorn	Rechtsverkehr
Müdigkeitserkennung	Regensensor
Multifunktionskamera	Regionscode " ECE " für Radio
Multifunktionslenkrad in Leder, beheizbar, mit Schaltwippen	Reifen ohne Festlegung der Reifenmarke
Navigationssystem "Discover Media" inkl. "Streaming & Internet"	Reifenkontrollanzeige
Navigationssystem "Discover Media" inkl. "Streaming & Internet"	Rückleuchten
Nebelschlussleuchte	Rücksitzbank asymmetrisch teilbar; längs verschieb- und klappbar; mit Durchlademöglichkeit und Mittelarmlehne
Netzladekabel für Haushalts-Steckdose	Schalthebelknauf in Leder
Netztrennwand	Scheibenbremsen hinten
Nicht Heissland	Scheibenbremsen vorn
Nichtraucherausführung - Ablagefach und 12-V-Steckdose vorn	Scheibenwaschdüsen vorn automatisch beheizt
Nizza 7 J x 18 in Schwarz / glanzgedreht, AirStop®-Reifen 235/55 R 18 mit Rollwiderstandsklasse A	Schlüsselloses Schließ- und Startsystem "Keyless Access" mit Safe-Sicherung
Normal-Lackierung	Schlüsselloses Schließ- und Startsystem "Keyless Access" mit Safe-Sicherung
Notbremsassistent "Front Assist" (für automatische Distanzregelung ACC bis 210 km/h)	Schubladen unter den Vordersitzen
	Seitenscheiben hinten und Heckscheibe abgedunkelt
	Serienkraftstoff-Erstbefüllung

Serviceanzeige 15000 km oder 1 Jahr ( fest )  
 Servolenkung elektromechanisch, geschwindigkeitsabhängig  
 geregelt  
 Sicherheitsoptimierte Kopfstützen vorn, längs- und  
 höheneinstellbar  
 Sitzbezüge für Sondermodell  
 Spezielles Typschild für EG für M1-Pkw  
 Sprachbedienung  
 Spurwechselassistent "Side Assist" und Ausparkassistent  
 Stabilisator hinten  
 Stabilisator vorn  
 Standard-Klimazonen  
 Start-Stopp-System mit Bremsenergie-Rückgewinnung  
 Stoßfänger in Wagenfarbe, -unterteile schwarz  
 Telefonschnittstelle "Comfort" mit induktiver Ladefunktion  
 Textilfußmatten vorn und hinten  
 Tire Mobility Set: 12-Volt-Kompressor und Reifendichtmittel  
 Trägerfrequenz 433,92 bis 434,42 MHz  
 Transportschutzfolie (Mindestschutz) mit zus.  
 Transportschutzmaßnahmen  
 Tür und Seitenverkleidung Schaumfolie und Gewebe  
 Typprüfland Deutschland  
 Umgebungsansicht "Area View" inkl. Rückfahrkamera "Rear  
 View"  
 Umgebungsansicht "Area View" inkl. Rückfahrkamera "Rear  
 View"  
 Umweltbonus  
 Variante Grundausstattung  
 Verbandtasche, Warndreieck und Warnweste  
 Verbau der Startbatterie hinten, ohne zweite Batterie  
 Verkehrszeichenerkennung  
 Vorbereitet für "We Connect" und "We Connect Plus"  
 Vordersitze beheizbar  
 Vordersitze mit Höheneinstellung  
 Warnleuchte für Waschwasserstand  
 Warnton und -leuchte für nicht angelegte Gurte vorn und hinten  
 Wartungsintervallverlängerung  
 Winterräder "Montana" (zusätzlich), 4 Leichtmetallräder 7 J x  
 17, AirStop®-Winterreifen 215/65 R 17 H  
 Winterräder "Montana" (zusätzlich), 4 Leichtmetallräder 7 J x  
 17, AirStop®-Winterreifen 215/65 R 17 H  
 Zierleisten schwarz

## » Bereifung

### MONTIERTE BEREIFUNG

Hersteller	Ort	Position	Typ	Felge	Dimension	Profiltiefe
Continental	Vorne	Links	Sommer	Aluminium	235/55 R 18 100 V	4,0 mm
Continental	Vorne	Rechts	Sommer	Aluminium	235/55 R 18 100 V	4,0 mm
Continental	Hinten	Links	Sommer	Aluminium	235/55 R 18 100 V	5,0 mm
Continental	Hinten	Rechts	Sommer	Aluminium	235/55 R 18 100 V	5,0 mm

Reifen zulässig: Ja

Reifen verkehrssicher: Ja

### ZUSÄTZLICHE BEREIFUNG

Hersteller	Ort	Position	Typ	Felge	Dimension	Profiltiefe
Pirelli			Winter	Aluminium	215/65 R 17 99 H	5,0 mm
Pirelli			Winter	Aluminium	215/65 R 17 99 H	5,0 mm
Pirelli			Winter	Aluminium	215/65 R 17 99 H	7,0 mm
Pirelli			Winter	Aluminium	215/65 R 17 99 H	7,0 mm

Reifen zulässig: Ja

Reifen verkehrssicher: Ja

### ERSATZ-/NOTRAD & ZUBEHÖR

Bordwerkzeug vorhanden: Ja

Tirefit vorhanden: Ja

Tirefit Ablaufdatum: 08.2026

Kompressor vorhanden: Ja

Wagenheber vorhanden: Ja

**» Wertmindernde Faktoren**

Nr	Bauteil	Schadensbeschreibung	Reparaturempfehlung
1	Ölwechsel	Wartung fällig	Ausführen
2	Stoßfänger vorne	Kratzer	Lackieren
3	Vorbereitungszeit Kunststoffs- Lackierung	Lack Vorbereitung	Ausführen
4	Reifen vorne rechts	Riss	Ersetzen
5	HU/AU (Haupt-/Abgasuntersuchung)	Abgelaufen	Erneuern
6	Karosserie	Beklebt / beschriftet	Beschriftung entfernen

**» Gebrauchsspuren**

Das Fahrzeug weist dem Alter, der Laufleistung und dem Einsatzzweck entsprechende Gebrauchsspuren auf.

**» Merkantile Wertminderung**

<b>Vorschäden bekannt:</b>	Nein
<b>Vorschäden feststellbar:</b>	Nein
<b>Nachlackierungen vorhanden:</b>	Nein
<b>Lackschichtdickenmessung durchgeführt:</b>	Ja - ohne Auffälligkeiten/Abweichungen

**ERGEBNISSE DER LACKSCHICHTDICKENMESSUNG**

Die Messwerte lagen im üblichen Bereich.

Pro Bauteil wurden mindestens 3 Messungen durchgeführt.



**» Hinweise zum Zustandsbericht****Angaben zum Auftrag und zum  
Bewertungsumfang:**

Es wurde der Auftrag erteilt, einen Zustandsbericht über das beschriebene Fahrzeug zu erstellen.

Die Fahrzeugzustandsbewertung erfolgte auftragsgemäß auf Basis der vom Auftraggeber vorgegebenen Standards für Fahrzeugbewertungen. Die Feststellungen im Einzelfall trifft der Sachverständige aufgrund eigener Sachkunde und nach eigenem sachverständigen Ermessen.

**Fahrzeug-Identifizierung:**

WVGZZZ5N7PW402283

FIN abgelesen und stimmt mit Unterlagen überein

**Allgemeinzustand:**

Gepflegter Allgemeinzustand

**Besichtigungsbedingungen:**

Ausreichend

**Hebebühne/Hubmittel benutzt:**

Ja

**Motorenlauf durchgeführt:**

Ja

**Fahrprobe durchgeführt:**

Ja

**» Sonstige Bemerkungen**

Vorliegendes Exemplar wurde auf elektronischem Wege erzeugt. Es ist ohne Originalunterschrift gültig.

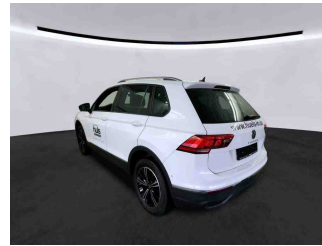
## » Ansichtsfotos



Fahrzeugansicht - diagonal  
vorne links



Fahrzeugansicht - diagonal  
vorne rechts



Fahrzeugansicht - diagonal  
hinten links



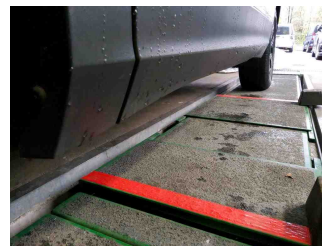
Fahrzeugansicht - diagonal  
hinten rechts



Innenraum - Cockpit mit  
Laufleistung



Equipment - Bordwerkzeug



Seitenansicht - Schweller links



Seitenansicht - Schweller rechts



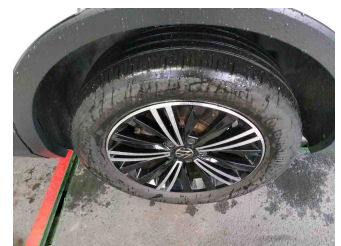
Fahrzeug -  
Typenschild/Fahrgestellnummer



Räder - Rad montiert vorne  
links



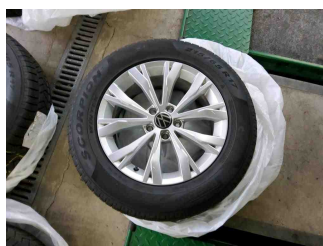
Räder - Rad montiert vorne  
rechts



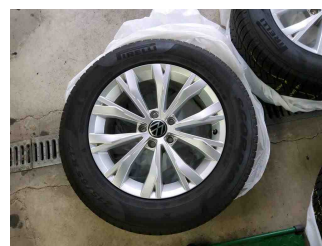
Räder - Rad montiert hinten  
links



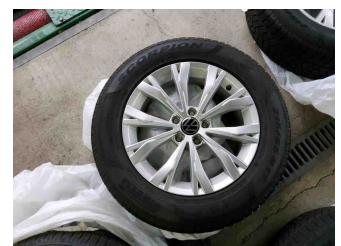
Räder - Rad montiert hinten  
rechts



Räder - Rad beiliegend #1



Räder - Rad beiliegend #2



Räder - Rad beiliegend #3

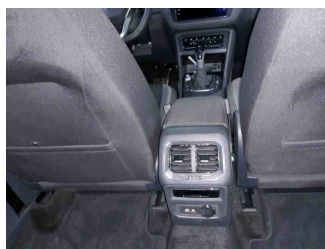
# Zustandsbericht

- Protokoll der Fahrzeugbewertung -

Berichts-Nr: 9475782  
vom: 19.11.2025



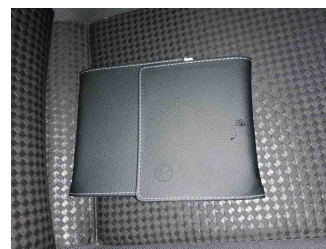
Räder - Rad beiliegend #4



Innenraum - Mittelkonsole



Fahrzeug - Motorraum offen



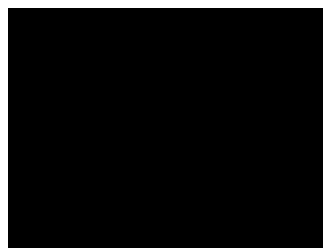
Equipment - Boardmappe/  
Securitybag



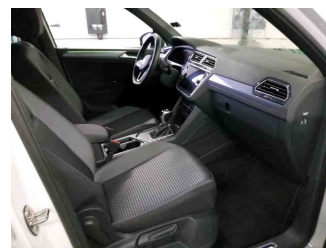
Innenraum - Kofferraum



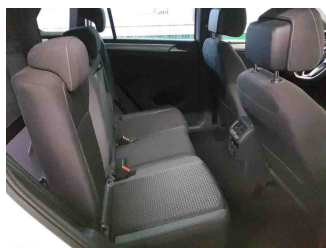
Equipment - Anhängerkupplung



Fahrzeug - Serviceunterlagen /  
Wartungsnachweis



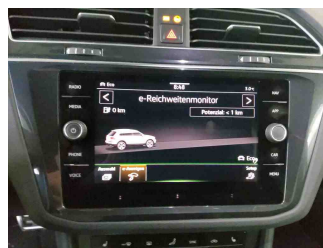
Innenraum - vorne



Innenraum - hinten



Räder - Haltbarkeitsdatum  
Tirefit



Innenraum -  
Navigationsgerät/Radio

## » Beschädigungsfotos

### WERTMINDERNDE FAKTOREN

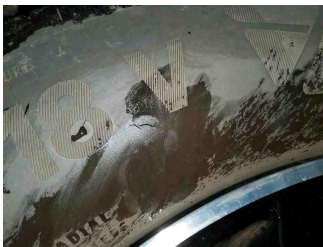
1 - Ölwechsel - Wartung fällig - Ausführen

2 - Stoßfänger vorne - Kratzer - Lackieren

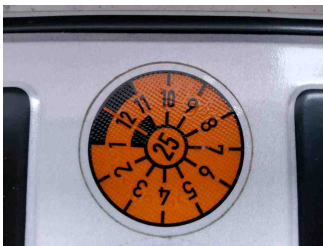


3 - Vorbereitungszeit Kunststoff-Lackierung - Lack Vorbereitung - Ausführen

4 - Reifen vorne rechts - Riss - Ersetzen



5 - HU/AU (Haupt-/Abgasuntersuchung) - Abgelaufen - Erneuern



6 - Karosserie - Beklebt / beschriftet - Beschriftung entfernen

