

GKK Gutachten GmbH  
 Theodorstr. 180, 40472 Düsseldorf

GKK Gutachten GmbH

SPITZKE SE Kompetenzzentrum Mitte

Theodorstr. 180  
 40472 Düsseldorf

Zum Fliegerhorst 1405/1406  
 63526 Erlensee

Tel.: 0211 6878060  
 www.gkk-gutachten.de  
 Email: info@gkk-gutachten.de

## Verkaufsbericht



### Vorgang

Ihr Auftrag vom	28.01.2026 durch SPITZKE SE Kompetenzzentrum Mitte
Besichtigungsort	63526 Erlensee, Zum Fliegerhorst 1405/1406
Besichtigungsdatum	29.01.2026
Referenznummern	60810019

### Fahrzeugdaten / Technische Daten

<b>Fahrzeugident.-Nr.</b>	<b>TMBJG7NE3L0112633</b>		
<b>Fahrzeugart</b>	PKW - Kombi	<b>Farbton / Lackart</b>	Weiß / Uni
<b>Hersteller</b>	Skoda	<b>Nächste HU</b>	04/2027
<b>Typ / Verkaufsbez.</b>	Octavia Combi 1.6 TDI Ambition	<b>Laufleistung abgelesen</b>	234.479 km
<b>Erstzulassung</b>	16.01.2020	<b>Emissionsklasse</b>	Euro 6
<b>Getriebe / Gänge</b>	Manuell / 5	<b>Sitzplätze / Türen</b>	5 / 5
<b>Achsen / angetrieben</b>	2 / 1	<b>Anzahl Besitzer</b>	1
<b>Motorart</b>	Reihenmotor / Diesel	<b>Hubraum / Nennleistung</b>	1.598 ccm / 85 KW
<b>Antriebsart</b>	Frontantrieb		

Fahrzeugdaten wurden der Zulassungsbescheinigung Teil I entnommen und am Fahrzeug gegengeprüft.

Montierte Räder:					
Position	Reifenart	Felgenart	Hersteller	Dimension	Profiltiefe
vorn links	Sommerreifen	Stahlrad	Continental	205/55 R 16 91V	7 mm
vorn rechts	Sommerreifen	Stahlrad	Continental	205/55 R 16 91V	7 mm
hinten rechts	Sommerreifen	Stahlrad	Continental	205/55 R 16 91V	7 mm
hinten links	Sommerreifen	Stahlrad	Continental	205/55 R 16 91V	7 mm
Reservebereifung: Fahrbereifung					

Allgemeines / Zustand	
✓ Fahrzeug ist fahrbereit (1)	✗ Unterbodenkontrolle durchgeführt
✗ Fahrzeug ist zugelassen	✓ Hauptschlüssel vorhanden (Anzahl: 1)
✓ Batterie ist betriebsbereit	✗ Nebenschlüssel vorhanden (Anzahl: 0)
✗ Serviceheft vorhanden	✗ Rangierfahrt durchgeführt. (2)
✗ Probefahrt durchgeführt.	✗ Ladekabel vorhanden
✗ Anhängerkupplung vorhanden	✓ Bordwerkzeug vorhanden
Kundendienst lt. Wartungsausdruck am 12.12.2024 bei km 192.018.	

Funktionsfähigkeit / Auffälligkeiten	
✓ Motor startet eigenständig	✓ Schließanlage (ZV) funktionsfähig
✓ Lichtanlage funktionsfähig	⊖ Schiebedach oder Verdeck funktionsfähig
✓ Fensterheber funktionsfähig	✓ Entertainment (Radio, Navigationssystem) funktionsfähig
✓ Kombiinstrument und Fahrzeuganzeigen	

Fahrzeugzustand	
✓ verschmutzt	✓ nass
✗ Eis	✓ Schnee

Fahrzeugstandort	
✗ unzureichende Lichtverhältnisse	✗ Lichtblendung (Besichtigung im Freien)
✗ Dunkelheit	✗ Fahrzeug eingeschränkt zugänglich

Legende :    ✓ Ja       ✗ Nein       ⊖ Nicht prüfbar       ⊖ Nicht vorhanden

(1) fahrbereit: Fahrzeug kann aus eigener Kraft bewegt werden, enthält keine Aussage zur Verkehrssicherheit.

(2) Rangierfahrt: Das Fahrzeug wurde aus eigener Kraft vor- und zurückbewegt

Vorschaden	Der Vorschaden wurde fach- und sachgerecht behoben	Feststellung
Seitenwand hinten links beschädigt	Ja	

Anmerkungen
.

## Ausstattung gemäß VIN-Abfrage

Serienausstattung (nicht verifiziert)			
4 Lautsprecher zusätzlich		8 Lautsprecher	
Ablagefach mit Cargo-Organizer (Gepäck-/Laderaum)		Airbag Beifahrerseite abschaltbar	
Airbag Fahrer-/Beifahrerseite		Anti-Blockier-System (ABS)	
Antriebs-Schlupfregelung (ASR)		Antriebsart: Frontantrieb	
Audiosystem Swing (MP3-fähig SD-Karten-Schnittstelle)		Ausstattungs-Paket: Green tec	
Außenspiegel elektr. verstell- und heizbar, beide		Außenspiegel schwarz lackiert	
Außenspiegel Wagenfarbe		Bordcomputer	
Bremsassistent		Brillenfach	
Dachreling		Einparkhilfe hinten	
Elektron. Differentialsperre (EDS)		Elektron. Querdifferentialsperre (XDS)	
Elektron. Stabilitäts-Programm (ESP)		Fahrassistenz-System: Auffahrwarnsystem mit City-Notbremsfunktion (Frontradar-Assistent)	
Fensterheber elektrisch hinten		Fensterheber elektrisch vorn	
Freisprechanlage Telefon mit Bluetooth		Geschwindigkeits-Regelanlage (Tempomat)	
Getriebe 5-Gang		Heckleuchten LED	
Heckscheibenwischer		Innenraumfilter: Staub- und Pollenfilter mit Aktivkohlefilter	
Innenspiegel mit Abblendautomatik		Isofix-Aufnahmen für Kindersitz an Rücksitz	
Karosserie: 5-türig		Klimaanlage	
Knieairbag Fahrerseite		Kopf-Airbag-System	
Kopfstützen hinten		Kopfstützen vorn	
Lendenwirbelstütze Sitz vorn links		Lendenwirbelstütze Sitz vorn rechts	
Lenkrad (3-Speichen)		Lenksäule (Lenkrad) höhenverstellbar	
Lenksäule (Lenkrad) längsverstellbar		Line-In-Audioanschluss (USB) in Mittelkonsole	
Maxi-DOT Display		Mittelarmlehne vorn	
Mittelkonsole		Modellpflege	
Motor 1,6 Ltr. - 85 kW TDI DPF		Motor-Schleppmoment-Regulator (MSR)	
Multifunktionsanzeige		Nebelscheinwerfer	
Reifen-Reparaturkit		Reifendruck-Kontrollsystem	
Rußpartikelfilter		Rücksitzbank klappbar 1/3-2/3	
Schadstoffarm nach Abgasnorm Euro 6d-TEMP		Scheibenwaschdüsen heizbar	
Seitenairbag vorn		Servolenkung elektronisch (Servotronic)	
Sitz vorn links höhenverstellbar		Sitz vorn rechts höhenverstellbar	
Sitzbezug / Polsterung: Stoff Coeus		Sonnenblende rechts mit Spiegel	
Start/Stop-Anlage		Steckdose (12V-Anschluß) im Koffer-/Laderaum	
Steckdose (12V-Anschluß) in Mittelkonsole vorn		Tagfahrlicht LED	
Verglasung getönt		Verzurrösen Koffer-/Laderaum	
Wegfahrsperre		Zentralverriegelung	
Fernbedienung für Zentralverriegelung			
Sonderausstattung (verifiziert)			
Gepäckraum-Abtrennung (Netz)	✓	Komfort-Freisprecheinrichtung Bluetooth, mit Sprachsteuerung	✓
Mittelarmlehne hinten	✓	Durchladeeinrichtung (Mittelarmlehne hinten)	✓
Reserverad als Notrad	✓	Reserverad in Fahrbereifung (Stahl)	✓
SmartLink (MirrorLink, Apple CarPlay und Android Auto)	✓	Folierung/Werbefolie	✓

## Wertbeeinflussende Faktoren

### Front

Stoßfänger vorne Verkleidung -lackiert-, verkratzt, Smartrepair (Bild 23, Bild 24)

### Seite rechts

Seitenwand rechts unterhalb, beschädigt, instand setzen - lackieren (Bild 28, Bild 29)

Schweller rechts, beschädigt, instand setzen - lackieren (Bild 25, Bild 26)

Kotflügel vorne rechts, beschädigt, ersetzen (Bild 21, Bild 22)

### Heck

Stoßfänger hinten Verkleidung -lackiert-, verkratzt, lackieren (Bild 17, Bild 18)

### Reifen, Felgen, Radkappen

Radkappe(n) vorne rechts, fehlt, ersetzen (Bild 15)

Radkappe(n) hinten links, fehlt, ersetzen (Bild 14)

### Exterieur

Folierung Scheibe, beklebt, entkleben (Bild 27)

Folierung, beklebt, entkleben (Bild 30)

### Interieur

Sitz vorne links Bezug Sitzkissen -Stoff-, Brandloch, ersetzen (Bild 19, Bild 20)

### Schlüssel/Schließanl.

Schließanlage Hauptschlüssel, fehlt, ersetzen (Bild 16)

### Sonstiges

Inspektion groß Mittelklasse, fällig, durchführen (Bild 13)

## Besichtigungsbedingungen

Bei dieser Besichtigung wurde eine äußere Inaugenscheinnahme am undemontierten Fahrzeug unter Berücksichtigung der vorgefundenen Besichtigungsbedingungen durchgeführt. Es werden keinerlei Eigenschaften von nicht geprüften oder nur eingeschränkt prüfbaren Bereichen des Fahrzeugs zugesichert.

Dieses Dokument enthält im Anhang die Fotodokumentation mit 30 Fotos.

Afkir, Yassin

Der Sachverständige, 30.01.2026



## Fotoanlage



Bild 1



Bild 2

## Fotoanlage



Bild 3



Bild 4



## Fotoanlage

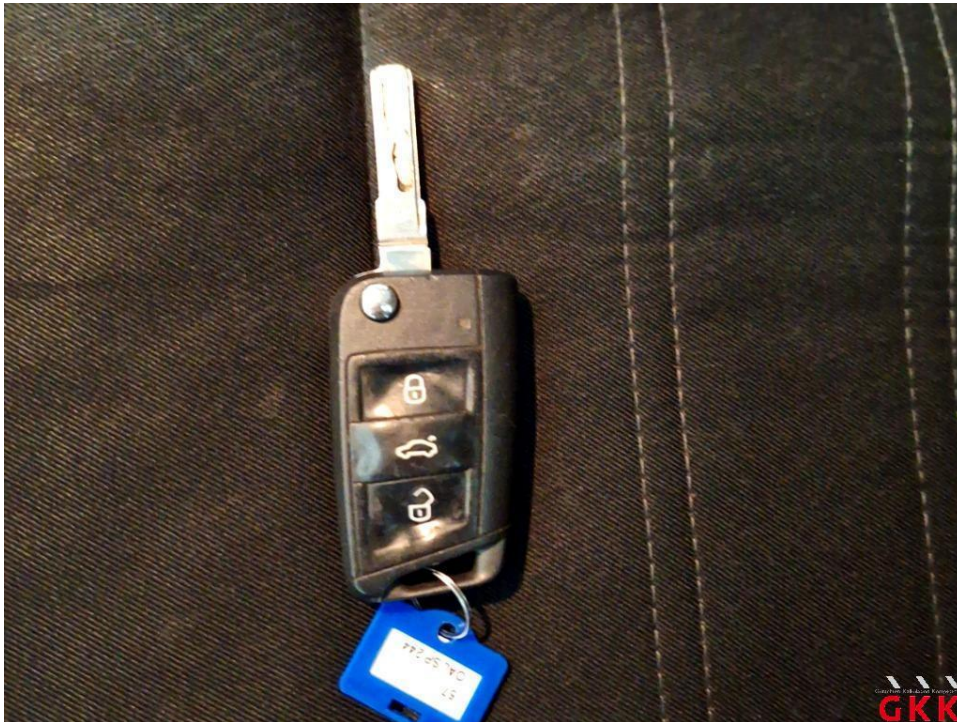


Bild 5

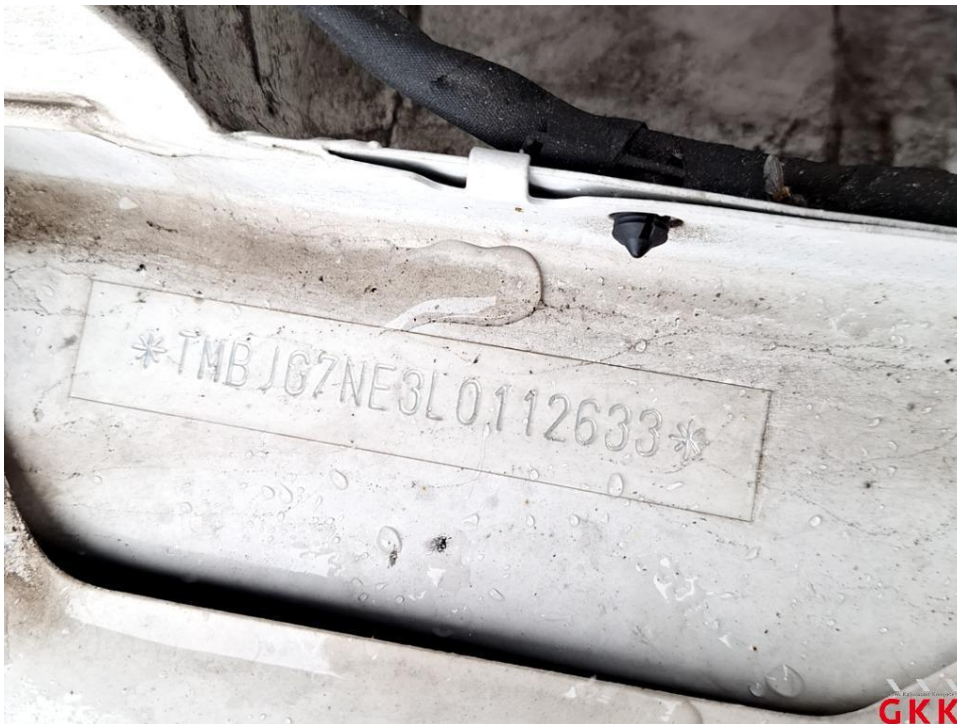


Bild 6

## Fotoanlage



Bild 7



Bild 8



## Fotoanlage



Bild 9



Bild 10

## Fotoanlage



Bild 11



Bild 12



## Fotoanlage



Bild 13 Inspektion groß, Mittelklasse, fällig, durchführen



Bild 14 Radkappe(n), hinten links, fehlt, ersetzen



## Fotoanlage



Bild 15 Radkappe(n), vorne rechts, fehlt, ersetzen

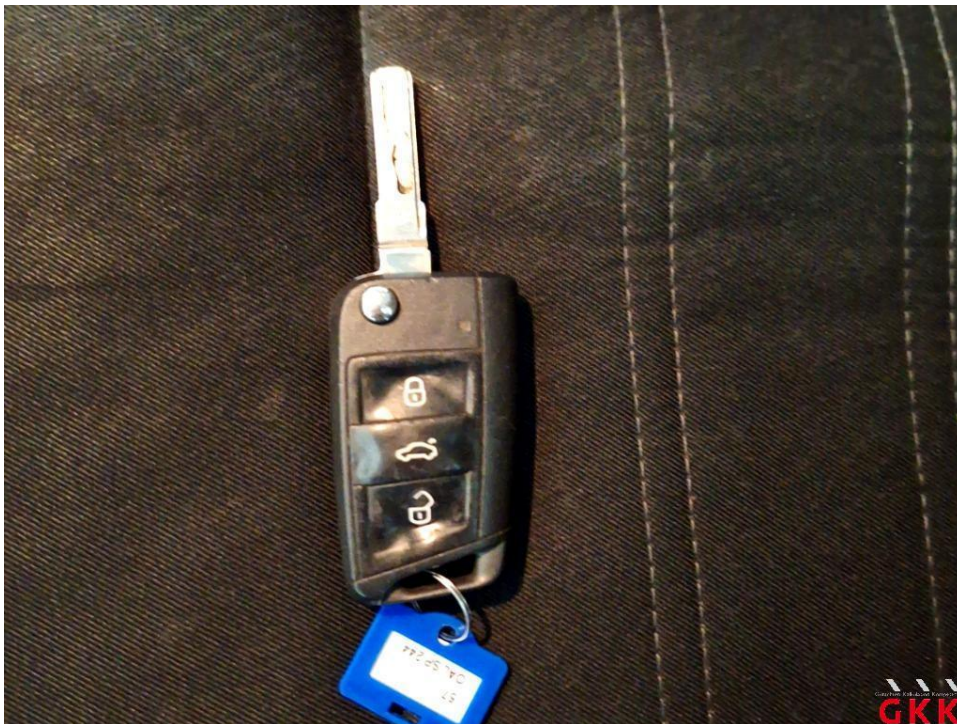


Bild 16 Schließanlage, Hauptschlüssel, fehlt, ersetzen

## Fotoanlage



Bild 17 Stoßfänger hinten, Verkleidung -lackiert-, verkratzt, lackieren



Bild 18 Stoßfänger hinten, Verkleidung -lackiert-, verkratzt, lackieren



## Fotoanlage



Bild 19 Sitz vorne links, Bezug Sitzkissen -Stoff-, Brandloch, ersetzen

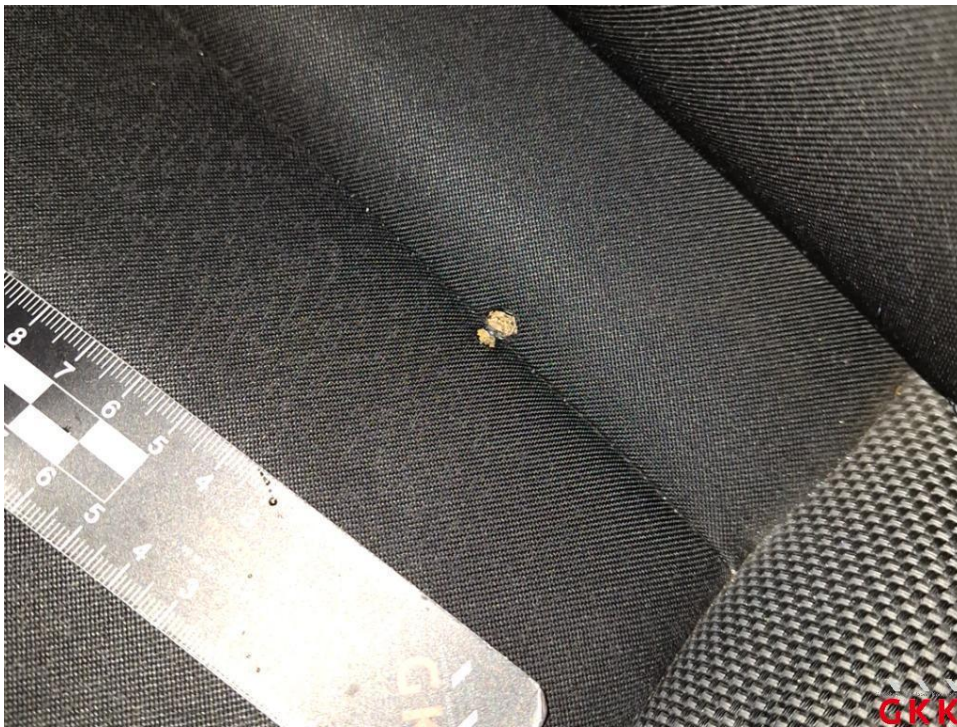


Bild 20 Sitz vorne links, Bezug Sitzkissen -Stoff-, Brandloch, ersetzen



## Fotoanlage



Bild 21 Kotflügel vorne rechts, beschädigt, ersetzen



Bild 22 Kotflügel vorne rechts, beschädigt, ersetzen

## Fotoanlage



Bild 23 Stoßfänger vorne, Verkleidung -lackiert-, verkratzt, Smartrepair



Bild 24 Stoßfänger vorne, Verkleidung -lackiert-, verkratzt, Smartrepair



## Fotoanlage



Bild 25 Schweller rechts, beschädigt, instand setzen - lackieren



Bild 26 Schweller rechts, beschädigt, instand setzen - lackieren



## Fotoanlage



Bild 27 Folierung, Scheibe, beklebt, entkleben



Bild 28 Seitenwand rechts, unterhalb, beschädigt, instand setzen - lackieren

## Fotoanlage



Bild 29 Seitenwand rechts, unterhalb, beschädigt, instand setzen - lackieren



Bild 30 Folierung, beklebt, entkleben