

Nr zlecenia: 114/07/01/2026/CarArena STANDARD

z dnia: 2026/01/07

Zleceniodawca:

CARARENA - Aukcje Samochodowe
ul. Budowlanych 7
62-081 Baranowo

Rzeczoznawca:

Albert Kalu ny/zatw. Pion Weryfikacyjny eRzeczoznawcy



Wycena wartości

Zadanie: Ocena stanu technicznego i określenie wartości rynkowej pojazdu

DANE IDENTYFIKACYJNE POJAZDU		Dane: [O] II-2026
Rodzaj pojazdu:	Samochód osobowy	VIN: U 5 Y H 4 8 1 2 A M L 0 9 8 0 8 2
Marka:	KIA	Nr rejestracyjny: WL2134S
Model pojazdu:	Ceed 1.0 MR`18 E6	Nr Info-Ekspert: 052-01395
Wersja:	S	Rok produkcji: 2021
Wskazanie drogomierza	152728 km	
Data pierwszej rejestracji	2021/07/08	
Data wartości badania technicznego	2026/07/08	
Rodzaj nadwozia	kombi (uniwersalne) 5 drzwiowe	
Dop. masa cała.	1840 kg	
Jednostka napędowa	z zapłonem iskrowym (wtrysk)	
Pojemność / Moc silnika	998 ccm / 74kW (101KM)	
Doładowanie	Turbosp. z chłodn. powietrza	
Liczba cylindrów / Układ cylindrów / Liczba zaworów	3 / rz. dowy / 12	
Rodzaj skrzyni biegów	manualna	
Rodzaj napędu	przedni (4x2)	
Kolor powłoki lakierowej, (rodzaj lakieru)	Biały 2-warstwowy typu uni	

WYPOSAŻENIE STANDARDOWE	
L.p.	Nazwa elementu wyposażenia
1	ABS - system zapobiegający blokowaniu kół
2	Antena radiowa
3	Asystent utrzymywania pasa ruchu LKA
4	Autoalarm obwodowy
5	Czujnik obecności pasa bezpieczeństwa przód/tył
30	Poduszki powietrzne boczne przednie
31	Radioodtwarzacz MP3
32	Regulacja podświetlenia zegarów
33	Schówek na okulary
34	Schówek na rolety

6	Czujnik zmierzchu	35	Sortownik pod podłogą bagażnika
7	Czujniki ciśnienia w oponach	36	Spoiler tylny
8	Fotel kierowcy z regulacją wysokości	37	Sterowanie radiem w kierownicy
9	Głośniki 6 szt.	38	System automatycznego przełączania pomiędzy światłami drogowymi i mijania Kia High Beam Assist (HBA)
10	Gniazdo 12V w konsoli centralnej	39	System automatycznego ryglowania zamków
11	Immobilizer	40	System stabilizacji toru jazdy ESC
12	Kia Forward Collision Avoidance Assist (FCA) - system autonomicznego hamowania z 2 trybami pracy: miejskim, pozamiejskim	41	System wspomagający pokonywanie podjazdów HAC
13	Klamki zewnętrzne w kolorze nadwozia	42	System wykrywania zmniejszenia kierowcy DAA
14	Klimatyzacja	43	Szyby barwione
15	Kluczyk składany	44	Światła do jazdy dziennej LED w stylistyce kostek lodu
16	Kolumna kierownicy regulowana w 2 płaszczyznach	45	Światła mijania projekcyjne
17	Koło zapasowe dojazdowe	46	Światła mijania włączone automatycznie
18	Komputer pokładowy	47	Światło dodatkowe STOP LED
19	Konsola centralna	48	Tapicerka "Beat" w kolorze czarnym
20	Kurtyny zewnętrzne boczne	49	Tarcze kół stalowe 15"
21	Lusterka zewnętrzne trznie podgrzewane elektrycznie	50	Tuner radiowy cyfrowy DAB
22	Lusterka zewnętrzne trznie regulowane elektrycznie	51	Wskaźnik poziomu płynu do spryskiwaczy
23	Lusterka zewnętrzne trznie w kolorze nadwozia	52	Wspomaganie układu kierowniczego elektryczne progresywne
24	Mata wygłuszająca pod pokryw silnika	53	Wykończenie wnętrza w kolorze srebrnym
25	Mocowanie fotelików dziecięcych ISOFIX	54	Wyświetlacz komputera pokładowego 3,5" monochromatyczny
26	Oslony przeciwsłoneczne z lusterkami	55	Zamek centralny zdalnie sterowany
27	Podłokietnik centralny przedni	56	Zderzaki w kolorze nadwozia
28	Poduszka powietrzna kierowcy	57	Zestaw głośnomówiący "Bluetooth"
29	Poduszka powietrzna pasażera z możliwością odłączenia	58	Złotce "USB"

L.p. Nazwa pakietu / elementu pakietu wyposażenia standardowego

- 1 Siedzenia tylne dzielone 60/40 i składane
Siedzenia tylne składane
Siedzenia tylne dzielone 60/40
- 2 Szyby przednie i tylne regulowane elektrycznie
Szyby przednie regulowane elektrycznie
Szyby tylne regulowane elektrycznie
- 3 Tempomat z ogranicznikiem prędkości
Ogranicznik prędkości
Tempomat

WYPOSAŻENIE DODATKOWE

L.p. Nazwa elementu wyposażenia

- 1 Czujniki parkowania - tył

OPIS ZAMONTOWANEGO W POJECHDZIE OGUMIENIA

Koło	Marka, typ	Bieżnik [mm]
Przednie lewe:	*FIRESTONE 195/65 R15 91T WINTERHAWK 4 TL	6,7
Przednie prawe:	*FIRESTONE 195/65 R15 91T WINTERHAWK 4 TL	7,0
Tylne lewe:	KLEBER 195/65 R15 91H KRISALP HP3 TL	7,3
Tylne prawe:	KLEBER 195/65 R15 91H KRISALP HP3 TL	6,8

KOREKTY WARTOŚCI POJAZDU

KOREKTA ZA PIERWSZĄ REJESTRACJĄ	(+)
KOREKTA ZA WYPOSAŻENIEM	(+)
KOREKTA ZA PRZEBIEG	(-)

KOREKTY RÓ NE:

Stan utrzymania i dbałość o pojazd	(-)
KOREKTY RÓ NE RAZEM	(-)
KOREKTA ZA OGUMIENIE	(+)

UWAGI RZECZOZNAWCY DOTYCZ CE WYCENY

Podczas oględzin pojazd pokryty opadami atmosferycznymi. Istnieje ryzyko wykrycia dodatkowych uszkodzeń.

Pojazd zweryfikowany w bazie danych historii pojazdu.gov.pl

Oględziny wykonał: Sebastian Konopik

Wycena wykonana: Albert Kalużyński

OPIS STANU TECHNICZNEGO ZESPOŁÓW POJAZDU

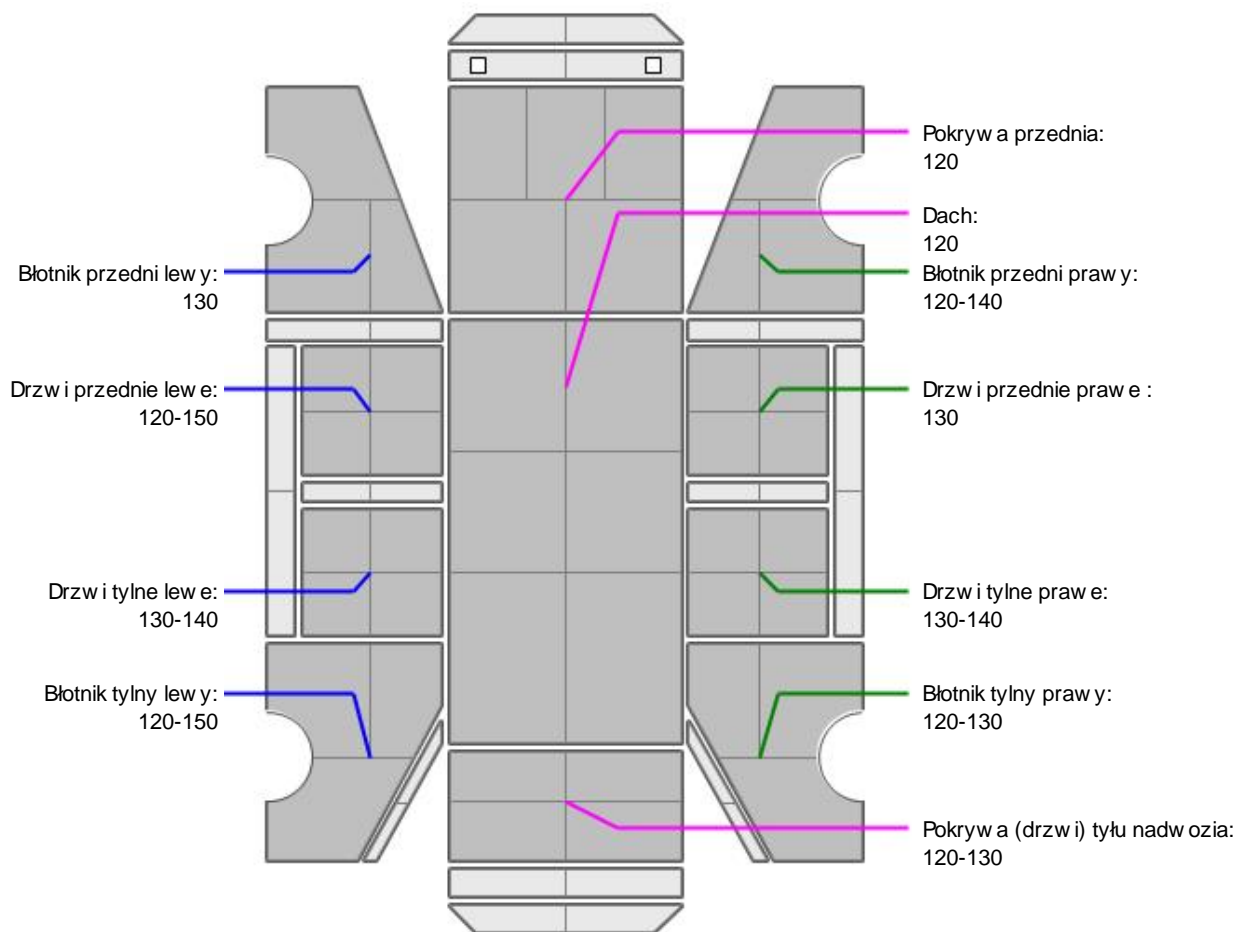
NADWOZIE - Szkielet i poszycia zewnętrzne

L.p.	Nazwa elementu	L / P	Rodzaj uszkodzenia	Opis	Fot. nr
1	Wnęka drzwi przednich	L	Wgniecenia, zarysowania		
2	Błotnik przedni	L	Zarysowania powłoki lakierowej		
3	Pokrywa przednia		Zarysowania powłoki lakierowej		
4	Drzwi boczne przednie	L	Wgniecione z zarysowaniami powłoki lakierowej		
5	Drzwi boczne przednie	P	Zarysowania powłoki lakierowej		
6	Drzwi boczne tylne	L	Zarysowania powłoki lakierowej, odkształcone		
7	Drzwi boczne tylne	P	Wgniecenia, zarysowania		
8	Błotnik tylny	P	Starcia powłoki lakierowej		

Na pozostałych elementach obłachowania bryły nadwozia stwierdzono również typowe dla jego okresu eksploatacji uszkodzenia powłoki lakierowej (zarysowania, odpryski, itp.)



NADWOZIE – Opis powłoki lakierowej



L.p.	Nazwa elementu	L / P	Grubość powłoki [μm]	Opis
1	Pokrywa przednia		120	
2	Dach		120	
3	Błotnik przedni	L	130	
4	Drzwi przednie	L	120-150	
5	Drzwi tylne	L	130-140	
6	Błotnik tylny	L	120-150	
7	Błotnik przedni	P	120-140	
8	Drzwi przednie	P	130	
9	Drzwi tylne	P	130-140	
10	Błotnik tylny	P	120-130	
11	Pokrywa (drzwi) tyłu nadwozia		120-130	

Podane przedziały grubości powłoki lakierowej poszczególnych elementów dotyczą wyłącznie punktów pomiarowych, tj. trzech wybranych miejsc na danym elemencie nadwozia. Nie oznacza to, że w pozostałych obszarach danego elementu grubość powłoki jest jednakowa ani że nie może wykroczyć poza wskazane zakresy. Pomiary wykonano urządzeniem bezdźwiękowym w posiadaniu rzeczoznawcy. Pomiar wykonany innym przyrządem może się różnić.

**NADWOZIE – Wyposażenie zewnętrzne**

L.p.	Nazwa elementu	L / P	Rodzaj uszkodzenia	Opis	Fot. nr
1	Zderzak przedni		Rozerwany, zarysowania		
2	Obudowa lusterka bocznego	L	Zarysowana		
3	Obudowa lusterka bocznego	P	Zarysowana		
4	Zderzak tylny		Zarysowania		
5	Lampa zespolona tylna	P	Zarysowania		
6	Szyba przednia		Odpryski warstwy zewnętrznej		

**NADWOZIE – Wyposażenie wewnętrzne**

L.p.	Nazwa elementu	L / P	Rodzaj uszkodzenia	Opis	Fot. nr
1	Fotel przedni kpl.	L	Poplamiony		
2	Fotel przedni kpl.	P	Poplamiony		
3	Kanapa tylna		Poplamiona		
4	Podłoga bagażnika		Pnie		
5	Poszycie tapicerskie drzwi tyłu nadwozia		Zarysowania		

Wnętrze pojazdu nosi typowe dla jego okresu eksploatacji zabrudzenia oraz zużycie wszystkich elementów.

JAZDA KONTROLNA

- | | | |
|---|---|----------|
| 1 | Głośność pracy silnika | BEZ UWAG |
| 2 | Praca układu kierowniczego | BEZ UWAG |
| 3 | Skuteczność hamulca zasadniczego | BEZ UWAG |
| 4 | Skuteczność hamulca pomocniczego | BEZ UWAG |
| 5 | Działanie drogowym i szybkościomierza | BEZ UWAG |
| 6 | Wskaźnik temperatury silnika | BEZ UWAG |
| 7 | Skuteczność ogrzewania i przewietrzania | BEZ UWAG |

Próba ruchowa przeprowadzona na zimnym silniku w warunkach parkingowych z prędkością do 15km/h.

Zastrzeżenia ograniczające opinię

ü Zawarte w niniejszej Wycenie/Raporcie informacje (w tym dotyczące wyposażenia) służy jedynie ogólnym celom informacyjnym. Wycena/Raport nie może być zatem traktowana jako oferta w rozumieniu przepisów Kodeksu Cywilnego oraz opisu towaru ani zapewnienia w rozumieniu art. 4 Ustawy z dnia 27 lipca 2002 roku o szczególnych warunkach sprzedaży konsumenckiej.

ü Wycena/Raport została sporządzona w celu ustalenia istnienia albo nieistnienia uszkodzeń nieakceptowalnych po zawarciu umowy korzystania z samochodu lub innych okoliczności uzgodnionych w zleceniu. Wycena/Raport nie obejmuje typowych uszkodzeń wynikających z eksploatacji samochodu oraz jego standardowego użytkowania.

ü Jeżeli chcesz traktować ten dokument jako źródło wiedzy o samochodzie przy jego zakupie, czynisz to na własną odpowiedzialność. Rzeczoznawca Sp. z o.o. nie ponosi odpowiedzialności za takie użycie tej Wyceny/Raporu.

ü Niniejsza wycena służy wyłącznie do oszacowania wartości rynkowej przedmiotu wyceny i nie może być wykorzystywana do żadnego innego celu, niż wymieniony powyżej. W szczególności wycena nie może stanowić podstawy do oceny cech i stanu wycenianego obiektu przy jego zakupie.

ü Rzeczoznawca nie bierze na siebie odpowiedzialności za wady ukryte (prawne i fizyczne) oraz ewentualne skutki wynikające z dalszego użytkowania przedmiotu wyceny, a także za skutki wykorzystania samej wyceny.

ü Powyższa wycena nie jest ekspertyzą stanu technicznego przedmiotu wyceny i za taką nie może być uznawana, w szczególności nie może być traktowana jako gwarancja sprzedaży przedmiotu wyceny za oszacowaną wartość.

ü Wycenę przeprowadzono w oparciu o dostarczoną dokumentację oraz badanie organoleptyczne wycenianego obiektu. Nie prowadzono badań diagnostycznych oraz weryfikacji warsztatowej przedmiotu wyceny.

ü Nie stwierdzono dodatkowych niesprawności i/lub uszkodzeń i/lub braków w zakresie możliwym do ustalenia w warunkach oględzin tj. bez dostępu do spodu pojazdu, specjalistycznego sprzętu diagnostycznego, jazdy próbnej wykonanej w warunkach drogowych z obciążeniem.

ü Rzeczoznawca podczas oględzin poza warszatem nie jest w stanie stwierdzić wypadkowej przeszłości pojazdu. W przypadku podwyższonych wartości pomiarów powłoki lakierowej, konieczna jest ekspertyza w warunkach warsztatowych.

ü Rok produkcji pojazdu - nie weryfikowano. Przyjeto w oparciu o dane przekazane przez Zleceniodawcę.

ü Niniejsza wycena nie może być publikowana w całości w jakimkolwiek dokumencie bez zgody wykonawców i bez uzgodnienia z nimi formy i treści takiej publikacji. Zakaz publikacji nie dotyczy posługiwania się wyceną w umowach cywilno-prawnych zawieranych przez zleceniodawcę i dotyczących przedmiotu.

ü Przed odbiorem pojazdu, kupujący zobowiązany jest do konfrontacji rzeczywistego stanu z informacjami zawartymi w wycenie. Odbiór przedmiotu jest równoznaczny ze zrzeczeniem się wszelkich roszczeń, co do stanu technicznego.

ü Nie badano poprawności i/lub budowy numerów identyfikacyjnych/seryjnych obiektu oraz nie weryfikowano prawdziwości danych obiektu.

ü Niniejsza wycena nie może być traktowana jako gwarancja sprzedaży przedmiotu wyceny za oszacowaną wartość.

ü W przypadku ujawnienia dodatkowych informacji dotyczących przedmiotowego pojazdu, niedostępnych w czasie wykonywania niniejszej opinii, zaprezentowane stanowisko może ulec zmianie.

ü W opinii założono, że nie wykryto żadnych faktów, które mogłyby istotnie wpływać na wartość wycenionego pojazdu, jeżeli w opisie pojazdu nie widnieje inaczej.

ü Rzeczoznawca nie ponosi odpowiedzialności za ewentualne błędy wynikające z przedstawionych informacji otrzymanych od użytkownika/sprzedawcy/zamawiającego wycenę, jeżeli brak podstaw do kwestionowania ich zgodnie ze stanem rzeczywistym lub też ustalenie stanu rzeczywistego przez rzeczoznawcę było niemożliwe lub znacznie utrudnione.

ü Wyposażenie standardowe wg. Info - Ekspert. Rzeczoznawca nie ponosi odpowiedzialności za ewentualne błędy programu. Lista wyposażenia w wycenie ma charakter poglądowy i nie potwierdza kompletności. Aby ustalić specyfikacje fabrycznego wyposażenia należy się do dealera.

ü W warunkach, w jakich przeprowadzono oględziny rzeczoznawca nie miał możliwości zweryfikowania poprawności

działania całego wyposażenia.

Ü Opis stanu technicznego pojazdu jest ważny na dzień oględzin. Rzeczoznawca nie bierze odpowiedzialności za zmiany stanu pojazdu wynikające z dalszej eksploatacji lub postoju (np. uszkodzenie akumulatora, powłoki lub powstanie ognisk korozji, uszkodzenie układu hamulcowego, itp.) – zaleca się sprawdzenie daty wyceny

Ü Jeżeli elementy jednostki napędowej, układu przeniesienia napędu itp., są rozmontowane, rzeczoznawca nie weryfikuje kompletności poszczególnych układów. Możliwość wystąpienia braków w kompletacji (np. ze względu na wykorzystanie unieruchomionego pojazdu jako „dawcy części”).

Ü Nie weryfikowano odczytanego stanu drogomierza z zapisami w urządzeniach elektronicznych pojazdu. Rzeczoznawca nie dokonuje oceny autentyczności przebiegu.

Ü W przypadku pojazdów z niesprawnym akumulatorem lub bez niego - podłączenie sprawnego akumulatora nie gwarantuje sprawności technicznej pojazdu. W związku z tym przyjmuje się, iż stan techniczny pojazdu jest nieznan, istnieje ryzyko ujawnienia wad ukrytych i dodatkowych uszkodzeń.

Ü Nie weryfikowano gwarancji, statusu pakietów serwisowych i kompletności w zakresie wyposażenia dodatkowego, z którym przedmiot był zamówiony.

Dokument wystawiony elektronicznie, ważny bez podpisu

DOKUMENTACJA FOTOGRAFICZNA



Fot. nr 1



Fot. nr 2



Fot. nr 3



Fot. nr 4



Fot. nr 5



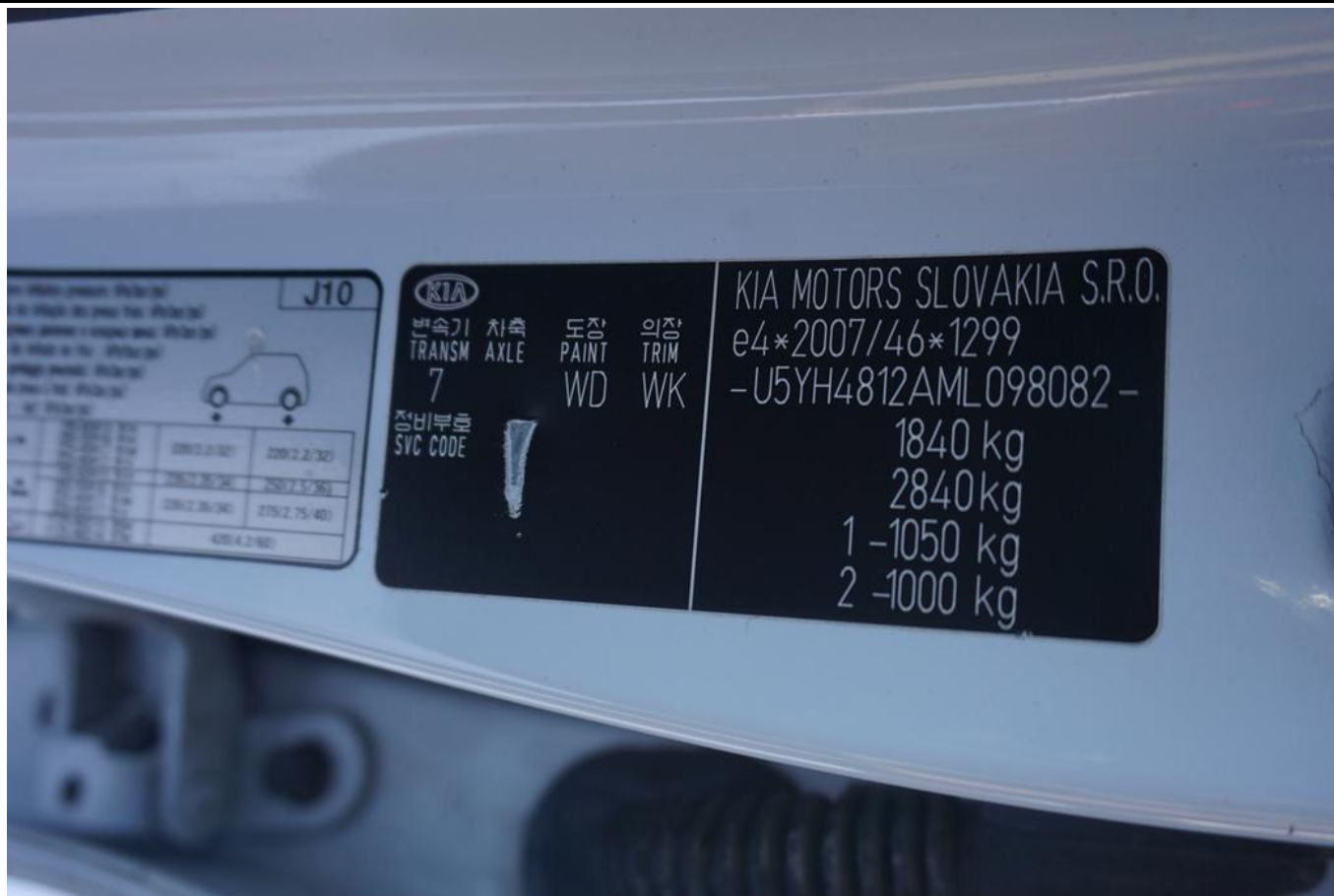
Fot. nr 6



Fot. nr 7



Fot. nr 8



Fot. nr 9



Fot. nr 10



Fot. nr 11



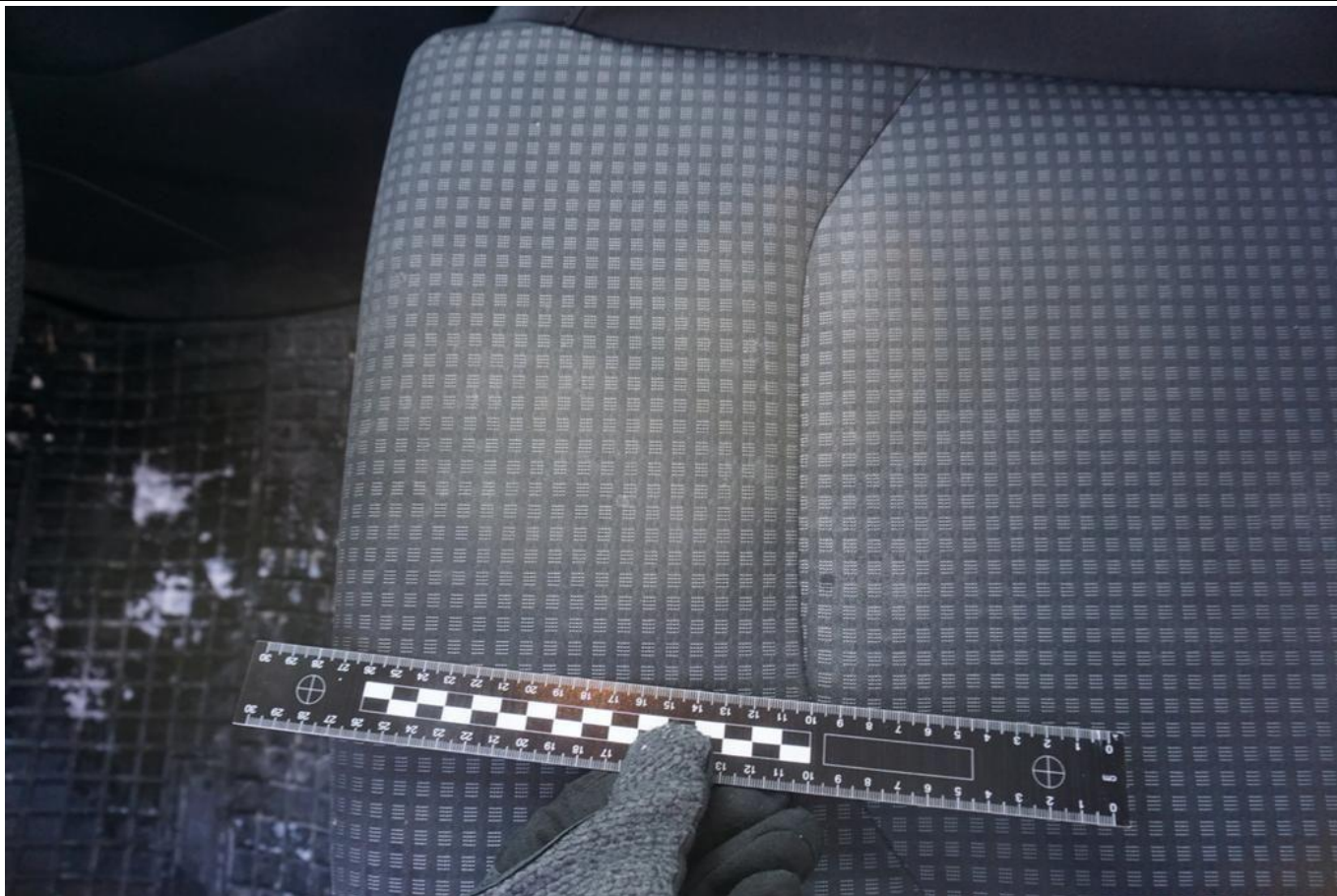
Fot. nr 12



Fot. nr 13



Fot. nr 14



Fot. nr 15



Fot. nr 16



Fot. nr 17



Fot. nr 18



Fot. nr 19



Fot. nr 20



Fot. nr 21



Fot. nr 22



Fot. nr 23



Fot. nr 24



Fot. nr 25



Fot. nr 26



Fot. nr 27



Fot. nr 28



Fot. nr 29



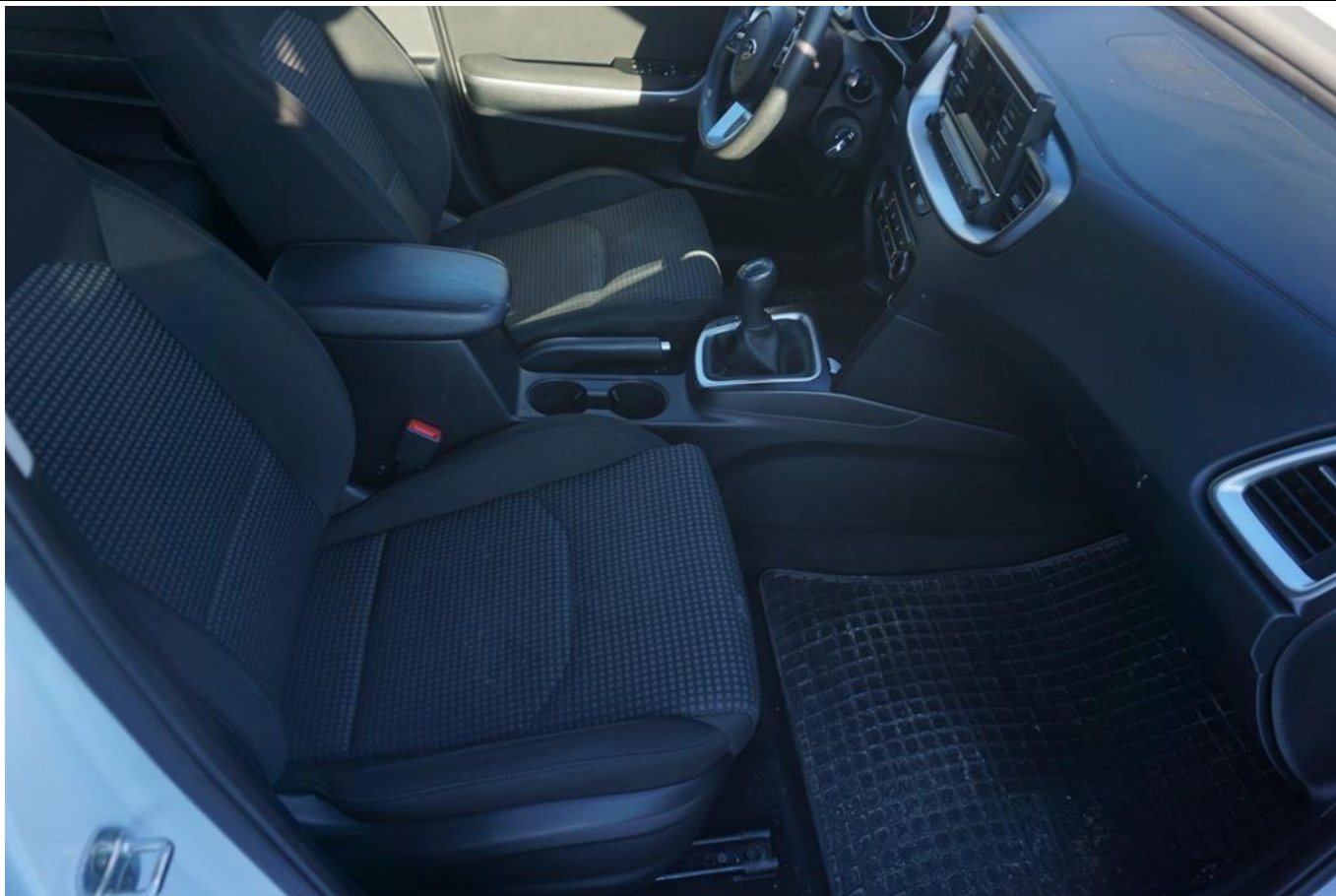
Fot. nr 30



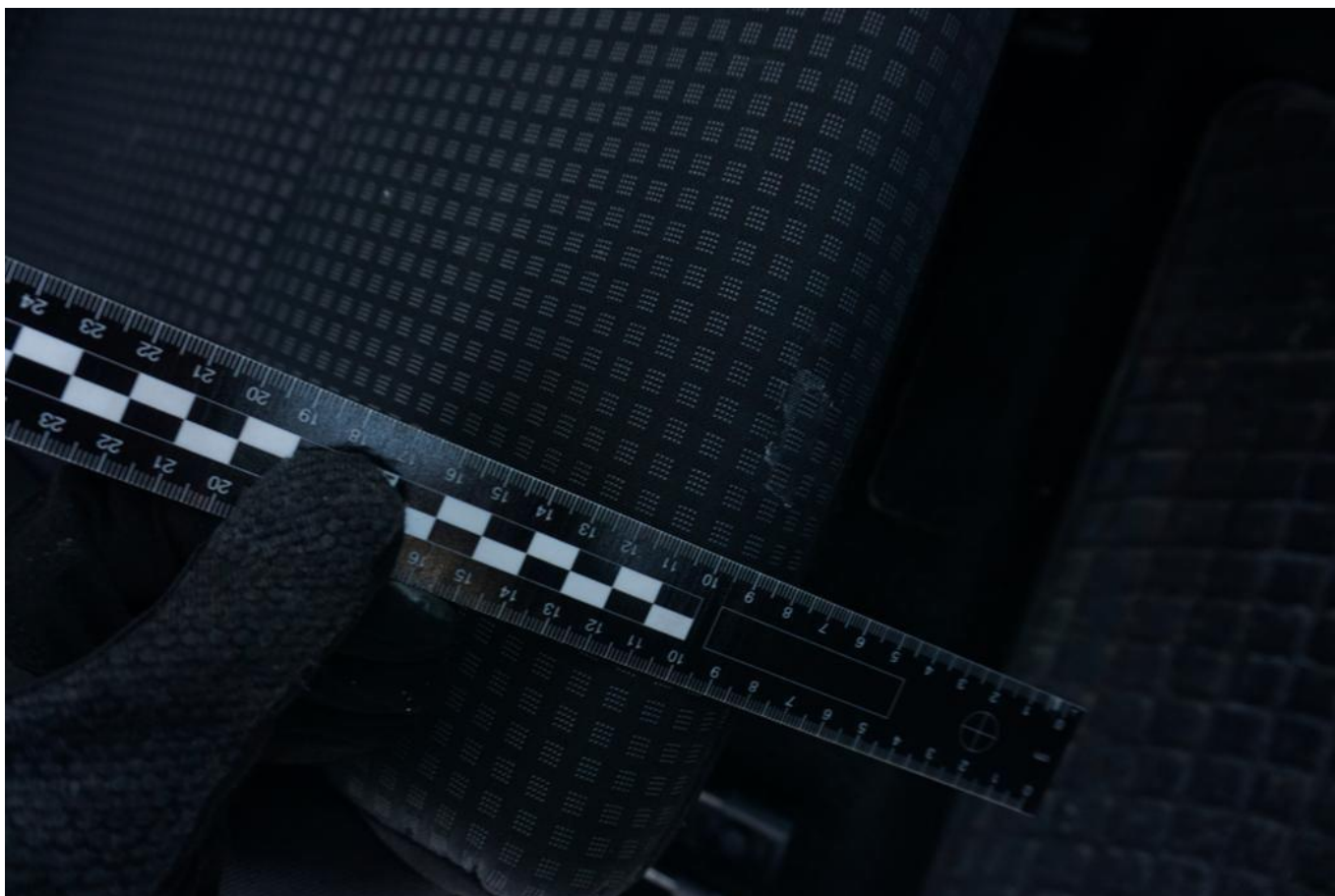
Fot. nr 31



Fot. nr 32



Fot. nr 33



Fot. nr 34



Fot. nr 35



Fot. nr 36



Fot. nr 37



Fot. nr 38



Fot. nr 39



Fot. nr 40



Fot. nr 41



Fot. nr 42



Fot. nr 43



Fot. nr 44



Fot. nr 45



Fot. nr 46



Fot. nr 47



Fot. nr 48



Fot. nr 49



Fot. nr 50



Fot. nr 51



Fot. nr 52



Fot. nr 53



Fot. nr 54



Fot. nr 55



Fot. nr 56



Fot. nr 57



Fot. nr 58



Fot. nr 59



Fot. nr 60



Fot. nr 61



Fot. nr 62



Fot. nr 63



Fot. nr 64



Fot. nr 65



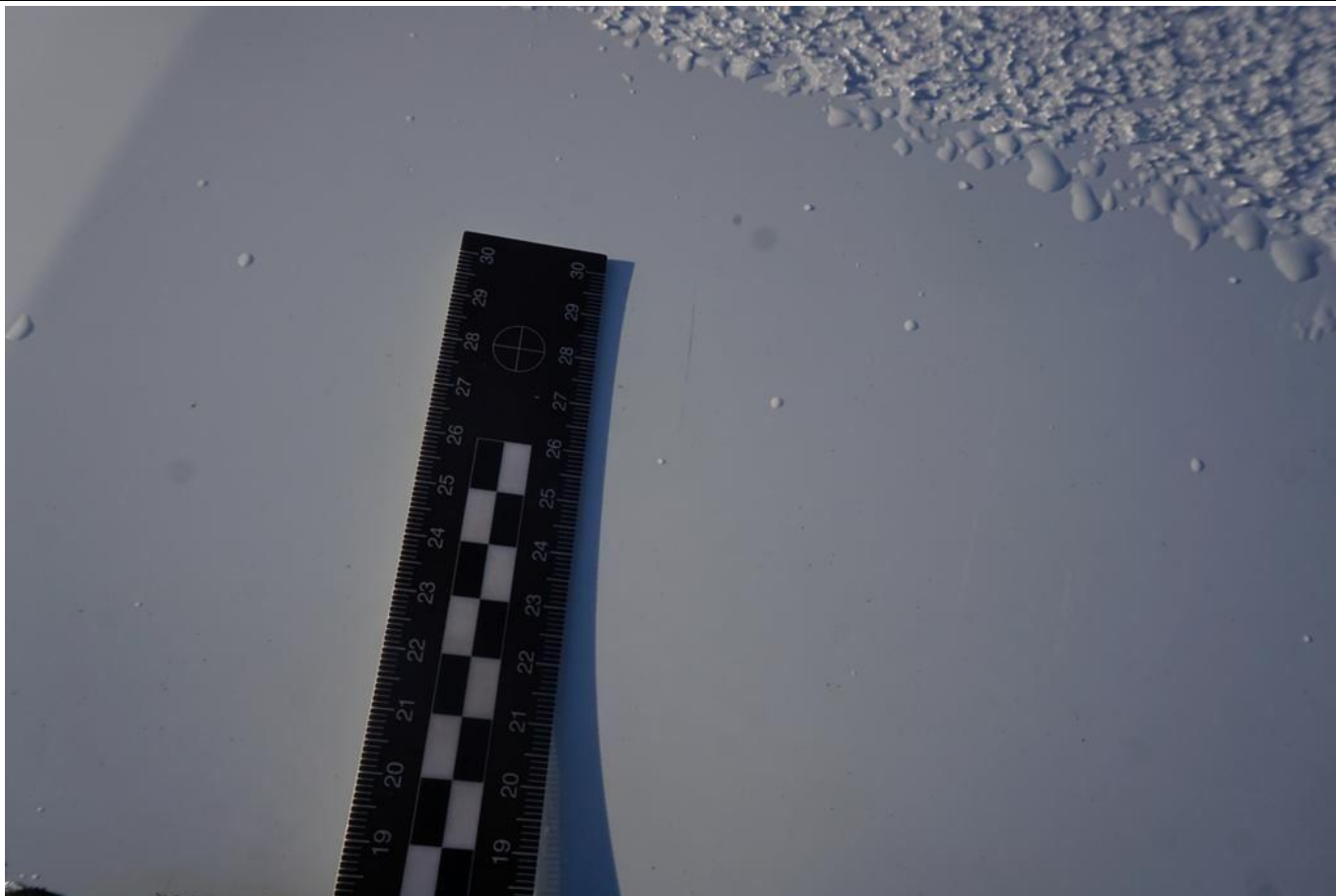
Fot. nr 66



Fot. nr 67



Fot. nr 68



Fot. nr 69



Fot. nr 70



Fot. nr 73



Fot. nr 74

dstawę do uzyskania świadczeń
ochodzie. Prosimy także pamię-
u dokumentów samochodu i po-
łowi w przypadku odsprzedaży

stawicielstwa.
Kia Europe GmbH, Kia Corpo-
rtoryzowany przez firmę Kia do
aw gwarancyjnych objętych ni-
cy pracownikami o wymaganej
ym oprogramowaniem, narzę-
łarsztatem uprawnionym”.

Wilhelm-Fay-Strabe 51,65936
zaopatrzenia w części.
podlega gwarancji, zgodnie
ane przez Kia.

MLEASING SP. Z O.O. ODDZIAŁ W LEGIONOWIE

Imię i nazwisko właściciela
Legionowo 05-119, ul. gen. Władysława Sikorskiego 11

Adres

CEED III 1.0 T-GDI

Model KIA

U5YH4812AML098082 Samochód BEZ pakietu serwisowego

Numer identyfikacyjny (VIN)

U	5	Y	H	4	8	1	2	A	M	L	0	9	8	0	8	2
---	---	---	---	---	---	---	---	---	---	---	---	---	---	---	---	---

Zgodna z datą z wklejki ze str. nr 2

Data rozpoczęcia gwarancji (dd-mm-rr)

CARSERWIS Sp. z o.o.

Nazwa Dealera KIA

01-377 WARSZAWA; Połczyńska 33

Adres Dealera KIA / nr telefonu

/

Nazwa Importera / nr telefonu

Rejestracja wymiany prędkościomierza

Prędkościomierz w tym aucie został wymieniony przy stanie _____ km

Fot. nr 75

go pojazdu wynosi odpowiednio:

Wzrost

24

12

24

ine od ostatniego terminowego przeglądu.
stacji (patrz punkt 9. niniejszej Książki Gwarancji)

CARSERWIS Sp. z o.o.
01-377 WARSZAWA
ul. Połczyńska 33
tel. 22 62 62 62
www.carservis.pl

Pozostałe (pieczęć ASO)

REJESTR MECHANICZNYCH PRZEGLĄDÓW OKRESOWYCH

PRZEGLĄD I _____ km

Data przeglądu:

Rzeczywisty przebieg pojazdu [km]:

Wynik badania testem diagnostycznym:

Termin następnego przeglądu nie później niż – data / przebieg:

Czytelne imię i nazwisko mechanika wykonującego OT:

Czytelne imię i nazwisko osoby nadzorującej OT:

Uwagi dotyczące zastosowanych materiałów eksploatacyjnych:

Wykonane czynności:

	TAK	NIE
Wymiana oleju:	<input type="checkbox"/>	<input type="checkbox"/>
Marka i typ: Klasa jakości: Klasa lepkości:		
Wymiana płynu hamulcowego:	<input type="checkbox"/>	<input type="checkbox"/>
Wymiana filtra paliwa:	<input type="checkbox"/>	<input type="checkbox"/>
Wymiana filtra powietrza:	<input type="checkbox"/>	<input type="checkbox"/>
Czynności dodatkowe:		

Pieczęć ASO i podpis osoby nadzorującej

29

Fot. nr 76

Dokument wystawiony elektronicznie, wa ny bez podpisu