



Zustandsbericht

- Protokoll der Fahrzeugbewertung -

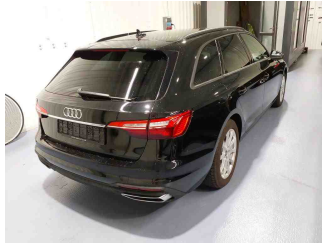
Berichts-Nr: 9081579
vom: 22.09.2025

» Übersicht

Auftrags-Nr: 1002105651
Besichtigt am: 22.09.2025 14:40
Berichts-Nr: 9081579
FIN: WAUZZZF40NA033882



Fahrzeugansicht - diagonal
vorne links



Fahrzeugansicht - diagonal
hinten rechts



Innenraum - Cockpit mit
Laufleistung



Zustandsbericht

- Protokoll der Fahrzeugbewertung -

Berichts-Nr: 9081579
vom: 22.09.2025

» Fahrzeugdaten

Fahrzeugkategorie:	Personenkraftwagen
Fahrzeugart:	Kombi
Hersteller:	Audi
Modell:	A4
HSN / TSN:	0588 / BNW
Erstzulassungsdatum:	10.03.2022
Laufleistung:	57.050 km
Nachweis Kilometerstand:	
Farbe:	Mythoschwarz Metallic
Farbe Dach:	Mythoschwarz Metallic
Antriebsart:	Frontantrieb
Motorisierung/Kraftstoff:	Benzin
Hubraum:	2.000 ccm
Leistung:	110 kW (150 PS)
Fahrzeuglänge:	4.762 mm
Fahrzeughöhe:	1.435 mm
Fahrzeugbreite:	1.847 mm
Zulässiges Gesamtgewicht:	2.070 kg
Radstand:	2.820 mm
Anzahl Achsen:	2
Zylinder:	4
Schadstoffklasse:	Euro 6
Anzahl Türen:	4
Anzahl Sitze:	5
Getriebe:	Automatik 7-Gang
Polsterart:	Stoff
Interieurfarbe:	schwarz-schwarz/schwarz-schwarz/schwarz/titangrau
Anzahl vorhandene Schlüssel:	2

» Dokumente & Wartung

Nächste HU:	02.2026
Zulassungsbescheinigung (ZBT1 Original) vorhanden:	Ja
Zulassungsbescheinigung entgegengenommen:	Ja
Kennzeichen entgegengenommen:	Beide
Wartungsheft:	Digital
Wartungsnachweis:	Nicht prüfbar
Datum der letzten Wartung:	
Km-Stand bei letzter Wartung:	
Restlauf bis Service:	3.000 KM



Zustandsbericht

- Protokoll der Fahrzeugbewertung -

Berichts-Nr: 9081579
vom: 22.09.2025

» Fahrzeugausstattung

4 Zyl.Ottomotor 2,0L Aggr. 06N.A 888evo4	Elektromechanische Parkbremse
4-Zylinder-Ottomotor 2,0 L/110 KW (16V) Turbo FSI, homogen	Elektromechanische Servolenkung
Grundmotor ist: T2J/T5H/T4X	Entfall Modellbezeichnung und Leistungs-/Technologie-Schriftzug
8 Lautsprecher	Fahrerinformationssystem mit Farbdisplay
A4	Fahrzeuge mit besonderen Produktaufwertungsmaßnahmen
Abgaskonzept, EU6 AP	Fahrzeugklassen-Differenzierung-8W0/8WA-
Abwahl Audi phone box	Fensterschachteilen in schwarz (Gummi)
Abwicklung Serie	Fernlichtassistent
Airbag für Fahrer und Beifahrer mit Beifahrer-Airbag-Deaktivierung	Fertigungsablauf Standard
Akzentflächen schwarz matt	Folienbeklebung
Audi AG	Frontantrieb
Audi connect Navigation & Infotainment	Frontscheibe in Wärmeschutz- und Akustikverglasung
Audi connect Notruf & Service mit Audi connect Remote & Control	Fußgängerschutzmaßnahmen erweitert
Audi pre sense city	Fußhebelwerk "Standard"
Audi Smartphone Interface	Fußmatten vorn und hinten
Aufhebung der Begrenzung Höchstgeschwindigkeit auf 210 km/h	Ganzjahresreifen 225/50 R 17
Aufkleber/Schilder, englisch-deutsch	Gepäckraumauskleidung (Ausf.2)
Außenspiegel elektrisch einstell-, beheiz- und anklappbar, beidseitig automatisch abblendend	Gepäckraumklappe elektrisch öffnend und schließend
Außenspiegel links, asphärisch	Geschwindigkeitsregelanlage mit Geschwindigkeitsbegrenzer
Außenspiegel rechts, asphärisch	Gewichtsbereich 7 nur Einbausteuerung keine Bedarfsprognose
Außenspiegelgehäuse in Wagenfarbe	Gewichtsklasse Vorderachse Gewichtsbereich 7
Basis	Gurtanlegekontrolle
Batterie 380A (68Ah)	Heckblende (ECE)
Batterie/Generator Kapazität Standard	Innenbeleuchtung
Bauteilesatz ohne länderspezifische Bauvorschrift	Innenspiegel automatisch abblendend, rahmenlos
Betriebserlaubnis Nachtrag	Instrumenteneinsatz, Anzeige in KM/H
Bluetooth-Schnittstelle	Kältemittel R1234yf
Bordliteratur in Deutsch	Kategorie 0
Bordwerkzeug	Kein Selbstabholer
Businesspaket	Kein Sonderfahrzeug, Standard-Ausführung
Dach in Wagenfarbe	Keine Aktionsausführung
Dachhimmel in Stoff in spezifischer Farbe	Kennzeichenträger vorn
Dachreling Schwarz	Kindersicherheits-Paket
Datenmodul Europa	Kindersicherung, elektrisch betätigt
Dekoreinlagen Diamantlack silbergrau	Kindersitzbefestigung ISOFIX für den Beifahrersitz
Digitaler Radioempfang	Kindersitzbefestigung ISOFIX und Top Tether für die äußeren Fondsitze
Doppelton-Signalhorn	Klimaautomatik
Einbauteile f.4 Zyl.Motore	Kofferraumbodenmatte
Einparkhilfe plus	Komfortschlüssel inkl.
Einsatz für bleifreie Betankung	sensorgesteuerterGepäckraumverriegelung inkl. Gepäckraumklappe elektrisch öffnend und schließend
Einstiegsleisten mit Aluminiumeinlegern vorn	



Zustandsbericht

Berichts-Nr: 9081579
vom: 22.09.2025

- Protokoll der Fahrzeugbewertung -

Komfortschlüssel ohne Safelock	Ohne Nackengebläse
Kopfstützen vorn	Ohne Scheinwerferreinigungsanlage
Kraftstoffbehälter mit erhöhtem Füllvolumen	Ohne Sitzbelüftung/Massagesitze
Kraftstoffsystem Otto-Direkteinspritzung(FSI)	Ohne Spurhalteassistent
Ladeboden	Ohne Spurwechselassistent
Ländergruppe A	Ohne Systeme für den Fahrzeugzugang
Landesverkaufsprogramm Deutschland	Ohne Verkehrszeichenerkennung
Lederlenkrad 3-Speichen mit Multifunktion plus	Ohne Vorbereitung für VTS (Vehicle-Tracing System)
LED-Heckleuchten	Ohne Wärmespeicher/Zusatzheizung
Linkslenker	Ohne Windschott
Mild-Hybrid	Ohne Zündanlaß-Schloß-Sperrsystem, ohne Lenkungssperre
Mit Multifunktionskamera	Ohne zus. Karosserieabdeckungen seitlich(Steinschlagschutz)
Mit spez.Schilder/Aufkleber/ Sicherheitszertifikate für Deutschland	Ohne zus. Triebwerks-Unterschutz
Mittelarmlehne vorn	Ohne zus.Warnleuchten
MMI Navigation plus mit MMI touch	Ohne Zusatz-/Standheizung
Motorabdeckung	Ohne zusätzliche Bereifung
Nicht Heissland	Ottomotor
Nichtraucherausführung	PKW-Ausführung
Normalsitze vorn	Privacy Verglasung (Scheiben abgedunkelt)
Ohne Ablagepaket	Räder der Serie
Ohne AdBlue-Tank	Räder, 10-Speichen, 7,5Jx17, Reifen 225/50 R17
Ohne Anhängervorrichtung	Radschrauben Standard
Ohne Audi drive select	Rechtsverkehr
Ohne Belederung	Regionscode " ECE " für Radio
Ohne besondere Farbausstattung	Reifen ohne Festlegung der Reifenmarke
Ohne besondere Karosseriemaßnahmen	Reifendruck-Kontrollanzeige
Ohne Car2X	Reifenreparaturset
Ohne Dacheinsatz (Volldach)	Reifensteuerung 17" Ganzjahresreifen
Ohne Dekorfolien/Embleme	Riemenstartergenerator RSG 12V 130-200 A
Ohne erweitertem Sicherheitssystem	Rücksitzlehne, geteilt umklappbar
Ohne Feuerlöscher	S tronic
Ohne Frontspoiler	Scheiben seitlich und hinten in Wärmeschutzverglasung
Ohne Garagentoröffner	Scheibenbremsen hinten, 16 Zoll (ECE)
Ohne Head-up-Display	Scheibenbremsen vorn, 16 Zoll (ECE)
Ohne Heckspoiler	Scheinwerfer
Ohne Hinterachsgetriebe	Seitenairbags vorn und Kopfairbagsystem
Ohne integriertes Mautsystem	Serienfahrwerk
Ohne Kamerasysteme/Umfeldsensorik	Serienkraftstoff-Erstbefüllung
Ohne Kompensor	Serienqualität
Ohne Lehnenentriegelung für Vordersitze	Serviceanzeige 30000 km oder 2 Jahre (variabel)
Ohne Lendenwirbelstütze in den Sitzlehnen	Sicherheitsgurte in Schwarz
Ohne Multimedia" im Fahrzeug	Sitzheizung vorn
	Sonnenblende auf Fahrer- und Beifahrerseite



Zustandsbericht

- Protokoll der Fahrzeugbewertung -

Berichts-Nr: 9081579
vom: 22.09.2025

Sonnenschutzrollo manuell für die Türscheiben hinten

spezielles Typschild EU

Standard

Standardabgasanlage

Standardelektrik

Standard-Klimazonen

Start-Stop-System

Steuerung (werksintern)

Steuerungsnummer 8

Stoff Index

Stoßfänger verstärkt

Tagfahrlicht

Tiptronic

Trägerfrequenz 433,92 bis 434,42 MHz

Transportschutz (Ausf.1)

Türgriffe in Wagenfarbe

Typprüfland Deutschland

Variant/Avant

Variante Grundausstattung

Verbandmaterial mit Warndreieck und Warnwesten

Vorbereitung für Functions on Demand

Vordersitze manuell einstellbar

Wegfahrsperrung elektronisch



Zustandsbericht

- Protokoll der Fahrzeugbewertung -

Berichts-Nr: 9081579
vom: 22.09.2025

» Bereifung

MONTIERTE BEREIFUNG

Hersteller	Ort	Position	Typ	Felge	Dimension	Profiltiefe
Sonstige	Vorne	Links	Ganzjahresreifen	Aluminium	225/50 R 17 98 W	7,0 mm
Sonstige	Vorne	Rechts	Ganzjahresreifen	Aluminium	225/50 R 17 98 W	7,0 mm
Goodyear	Hinten	Links	Ganzjahresreifen	Aluminium	225/50 R 17 98 V	7,0 mm
Goodyear	Hinten	Rechts	Ganzjahresreifen	Aluminium	225/50 R 17 98 V	7,0 mm

Reifen zulässig: Ja

Reifen verkehrssicher: Ja

ERSATZ-/NOTRAD & ZUBEHÖR

Bordwerkzeug vorhanden: Ja

Tirefit vorhanden: Ja

Tirefit Ablaufdatum: 12.2025

Kompressor vorhanden: Ja



Zustandsbericht

Berichts-Nr: 9081579
vom: 22.09.2025

- Protokoll der Fahrzeugbewertung -

» Wertmindernde Faktoren

Nr	Bauteil	Schadensbeschreibung	Reparaturempfehlung
1	B-Säule links	Kratzer	Smart Repair
2	Türzierleiste vorne links	Sprung	Smart Repair
3	Tür vorne links	Delle(n)	Kaltdrücken

» Gebrauchsspuren

Nr	Bauteil	Schadensbeschreibung	Reparaturempfehlung
1	Tür vorne rechts	Delle(n)	Akzeptabel (Gebrauchsspur)
2	Seitenwand hinten rechts	Kratzer	Akzeptabel (Gebrauchsspur)
3	B-Säule rechts	Delle(n)	Akzeptabel (Gebrauchsspur)
4	Tür hinten rechts	Delle(n)	Akzeptabel (Gebrauchsspur)
5	Zündschlüssel	Abweichend vom Auslieferungszustand/-umfang	Akzeptabel (Gebrauchsspur)
6	Blende/Abdeckung	Kratzer	Akzeptabel (Gebrauchsspur)
7	Stoßfänger vorne	Delle(n)	Akzeptabel (Gebrauchsspur)
8	Heckscheibe	Kratzer	Akzeptabel (Gebrauchsspur)
9	Seitenwand hinten rechts	Delle(n)	Akzeptabel (Gebrauchsspur)



Zustandsbericht

- Protokoll der Fahrzeugbewertung -

Berichts-Nr: 9081579
vom: 22.09.2025

» Merkantile Wertminderung

Vorschäden bekannt:	Nein
Vorschäden feststellbar:	Nein
Nachlackierungen vorhanden:	Ja
Nachlackierungen professionell ausgeführt:	Ja
Lackschichtdickenmessung durchgeführt:	Ja - mit Auffälligkeiten/Abweichungen

ERGEBNISSE DER LACKSCHICHTDICKENMESSUNG

Bauteil	Lack (µm)
Lackschichtdicke Seitenwand hinten rechts (µm)	170,0
Lackschichtdicke Kotflügel vorne rechts (µm)	349,0
Lackschichtdicke Motorhaube (µm)	226,0
Pro Bauteil wurden mindestens 3 Messungen durchgeführt.	



Zustandsbericht

Berichts-Nr: 9081579
vom: 22.09.2025

- Protokoll der Fahrzeugbewertung -

» Hinweise zum Zustandsbericht

Angaben zum Auftrag und zum Bewertungsumfang:

Es wurde der Auftrag erteilt, einen Zustandsbericht über das beschriebene Fahrzeug zu erstellen.

Die Fahrzeugzustandsbewertung erfolgte auftragsgemäß auf Basis der vom Auftraggeber vorgegebenen Standards für Fahrzeugbewertungen. Die Feststellungen im Einzelfall trifft der Sachverständige aufgrund eigener Sachkunde und nach eigenem sachverständigen Ermessen.

Fahrzeug-Identifizierung:

WAUZZZF40NA033882

FIN abgelesen und stimmt mit Unterlagen überein

Allgemeinzustand:

Gepflegter Allgemeinzustand

Besichtigungsbedingungen:

Ausreichend

Hebebühne/Hubmittel benutzt:

Nein

Motorenlauf durchgeführt:

Ja

Fahrprobe durchgeführt:

Ja



Zustandsbericht

- Protokoll der Fahrzeugbewertung -

Berichts-Nr: 9081579
vom: 22.09.2025

» Sonstige Bemerkungen

Vorliegendes Exemplar wurde auf elektronischem Wege erzeugt. Es ist ohne Originalunterschrift gültig.



Zustandsbericht

- Protokoll der Fahrzeugbewertung -

Berichts-Nr: 9081579
vom: 22.09.2025

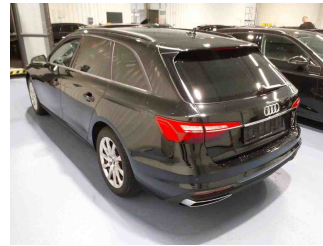
» Ansichtsfotos



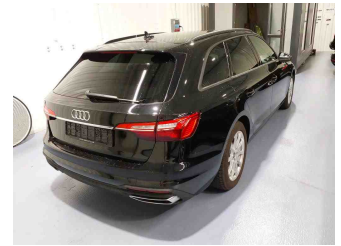
Fahrzeugansicht - diagonal vorne links



Fahrzeugansicht - diagonal vorne rechts



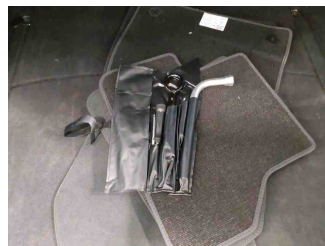
Fahrzeugansicht - diagonal hinten links



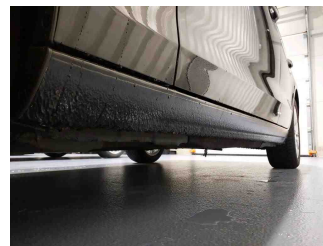
Fahrzeugansicht - diagonal hinten rechts



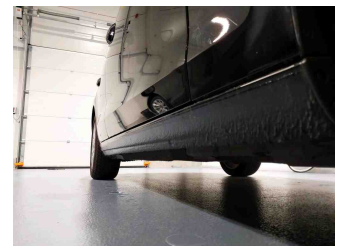
Innenraum - Cockpit mit Laufleistung



Equipment - Bordwerkzeug



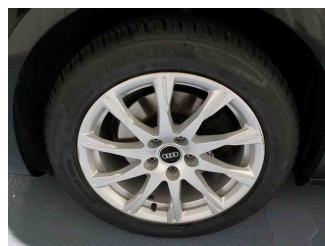
Seitenansicht - Schweller links



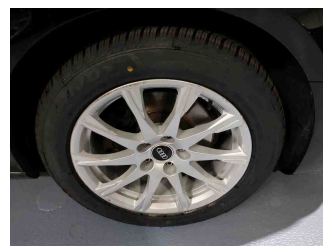
Seitenansicht - Schweller rechts



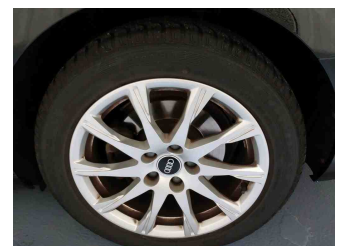
Fahrzeug - Typenschild/Fahrgestellnummer



Räder - Rad montiert vorne links



Räder - Rad montiert vorne rechts



Räder - Rad montiert hinten links



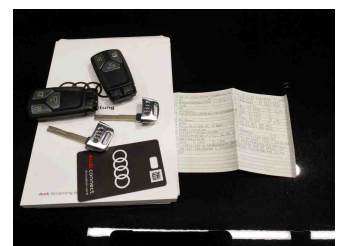
Räder - Rad montiert hinten rechts



Innenraum - Mittelkonsole



Fahrzeug - Motorraum offen



Equipment - Boardmappe/ Securitybag



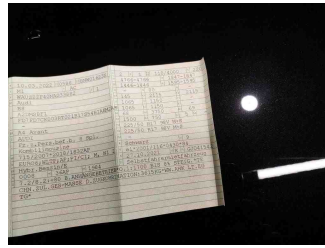
Zustandsbericht

- Protokoll der Fahrzeugbewertung -

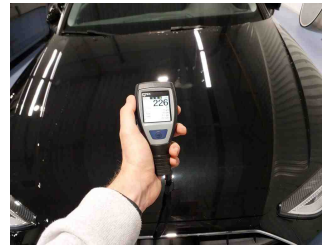
Berichts-Nr: 9081579
vom: 22.09.2025



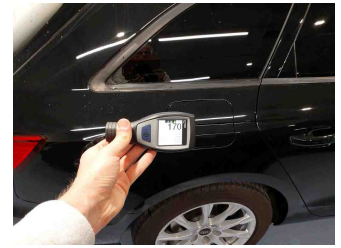
Innenraum - Kofferraum



Fahrzeug - abgegebene ZB1



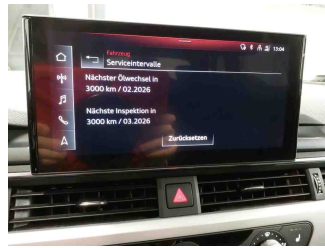
Lackstärke Motorhaube



Lackstärke Seitenwand hinten rechts



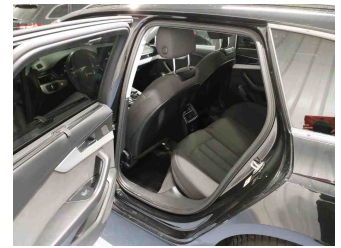
Lackstärke Kotflügel vorne rechts



Fahrzeug - Serviceunterlagen /
Wartungsnachweis



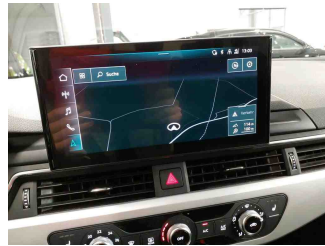
Innenraum - vorne



Innenraum - hinten



Räder - Haltbarkeitsdatum
Tirefit

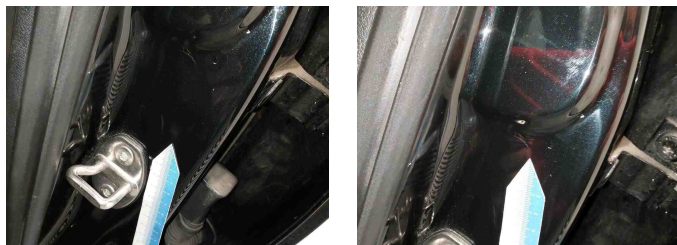


Innenraum -
Navigationsgerät/Radio

» Beschädigungsfotos

WERTMINDERNDE FAKTOREN

1 - B-Säule links - Kratzer - Smart Repair



2 - Türzierleiste vorne links - Sprung - Smart Repair



3 - Tür vorne links - Delle(n) - Kaltdrücken

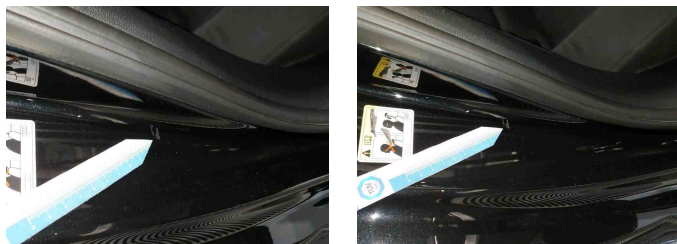


GEBRAUCHSPUREN

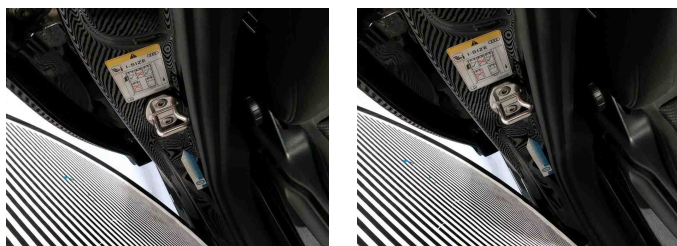
1 - Tür vorne rechts - Delle(n) - Akzeptabel (Gebrauchsspur)



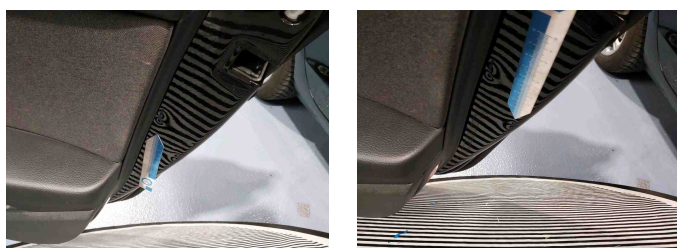
2 - Seitenwand hinten rechts - Kratzer - Akzeptabel (Gebrauchsspur)



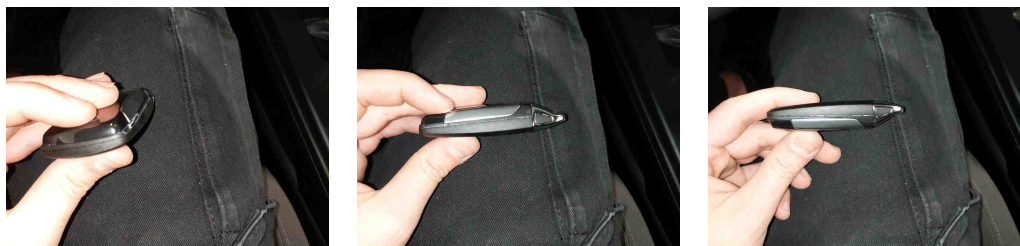
3 - B-Säule rechts - Delle(n) - Akzeptabel (Gebrauchsspur)



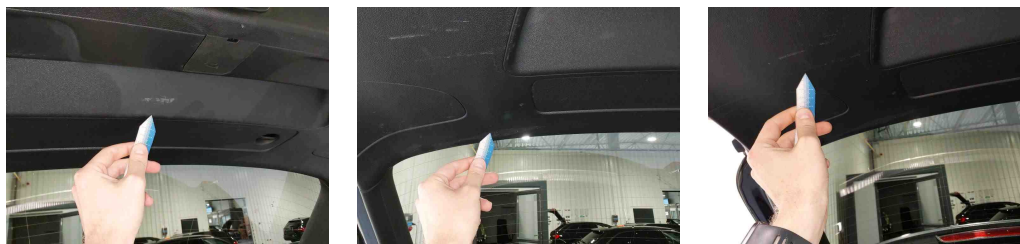
4 - Tür hinten rechts - Delle(n) - Akzeptabel (Gebrauchsspur)



5 - Zündschlüssel - Abweichend vom Auslieferungszustand/-umfang - Akzeptabel (Gebrauchsspur)



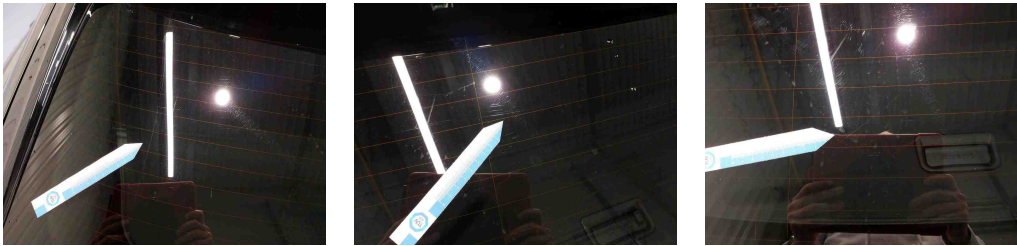
6 - Blende/Abdeckung - Kratzer - Akzeptabel (Gebrauchsspur)



7 - Stoßfänger vorne - Delle(n) - Akzeptabel (Gebrauchsspur)



8 - Heckscheibe - Kratzer - Akzeptabel (Gebrauchsspur)



9 - Seitenwand hinten rechts - Delle(n) - Akzeptabel (Gebrauchsspur)

