

# Zustandsbericht

- Protokoll der Fahrzeugbewertung -

Berichts-Nr: 9533813  
vom: 26.11.2025

## » Übersicht

<b>Auftrags-Nr:</b>	1002194835
<b>Besichtigt am:</b>	26.11.2025 10:09
<b>Berichts-Nr:</b>	9533813
<b>FIN:</b>	WVGZZZ5NZLW407039

Fahrzeugansicht - diagonal  
vorne linksFahrzeugansicht - diagonal  
hinten rechtsInnenraum - Cockpit mit  
Laufleistung



# Zustandsbericht

- Protokoll der Fahrzeugbewertung -

Berichts-Nr: 9533813  
vom: 26.11.2025

## » Fahrzeugdaten

<b>Fahrzeugkategorie:</b>	Personenkraftwagen
<b>Fahrzeugart:</b>	SUV
<b>Hersteller:</b>	Volkswagen
<b>Modell:</b>	Tiguan
<b>HSN / TSN:</b>	0603 / CIU
<b>Erstzulassungsdatum:</b>	12.03.2021
<b>Laufleistung:</b>	63.094 km
<b>Nachweis Kilometerstand:</b>	
<b>Farbe:</b>	Indiumgrau Metallic
<b>Farbe Dach:</b>	Indiumgrau Metallic
<b>Antriebsart:</b>	Allrad
<b>Motorisierung/Kraftstoff:</b>	Benzin
<b>Hubraum:</b>	1.984 ccm
<b>Leistung:</b>	140 kW (191 PS)
<b>Fahrzeuglänge:</b>	
<b>Fahrzeughöhe:</b>	
<b>Fahrzeugbreite:</b>	
<b>Zulässiges Gesamtgewicht:</b>	
<b>Radstand:</b>	
<b>Anzahl Achsen:</b>	2
<b>Zylinder:</b>	4
<b>Schadstoffklasse:</b>	Euro 6
<b>Anzahl Türen:</b>	4
<b>Anzahl Sitze:</b>	5
<b>Getriebe:</b>	Automatik 7-Gang
<b>Polsterart:</b>	Stoff
<b>Interieurfarbe:</b>	Titanschwarz/Titanschwarz/Schwarz/ Stormgrey
<b>Anzahl vorhandene Schlüssel:</b>	3

## » Dokumente & Wartung

<b>Nächste HU:</b>	
<b>Zulassungsbescheinigung (ZBT1 Original) vorhanden:</b>	Nein
<b>Zulassungsbescheinigung entgegengenommen:</b>	Nein
<b>Kennzeichen entgegengenommen:</b>	Keine
<b>Wartungsheft:</b>	Digital
<b>Wartungsnachweis:</b>	Nicht prüfbar
<b>Datum der letzten Wartung:</b>	
<b>Km-Stand bei letzter Wartung:</b>	
<b>Restlauf bis Service:</b>	24.100 KM



# Zustandsbericht

- Protokoll der Fahrzeugbewertung -

Berichts-Nr: 9533813  
vom: 26.11.2025

## » Fahrzeugausstattung

12-V-Steckdose an der Mittelkonsole hinten und im Gepäckraum  
 2 Leseleuchten vorn und 2 hinten  
 2 USB-Schnittstellen, auch für iPod/iPhone; 1 USB-Ladebuchse sowie Multimediabuchse AUX-IN  
 3 Kopfstützen hinten  
 4 Leichtmetallräder "Tulsa" 7 J x 17 in Dark Graphite, Oberfläche glanzgedreht  
 4 Zylinder-Ottomotor 2,0 l  
 4-Zylinder-Ottomotor 2,0 l TSI, 140 kW  
 7-Gang-Automatikgetriebe oder DSG für Allrad Beachtung: Fam. EDF  
 8 Lautsprecher  
 Abdeckungen für Leichtmetallräder  
 Abgasnorm EU6 DG  
 Ablagefach am Dachhimmel  
 Airbag für Fahrer und Beifahrer, mit Beifahrerairbag-Deaktivierung, inkl. Knie-Airbag auf Fahrer- & Beifahrerseite  
 Aktivkohlebehälter (EVAP)  
 Allradantrieb 4MOTION  
 App-Connect und "Volkswagen Media Control"  
 Aufkleber/Schilder, deutsch-französisch-holländisch  
 Außenspiegel auf Fahrerseite asphärisch  
 Außenspiegel elektrisch einstell-, anklapp-, beheizbar, Umfeldbeleuchtung, Beifahrerspiegelabsenkung  
 Außenspiegel rechts, konvex  
 Außenspiegelgehäuse und Türgriffe in Wagenfarbe  
 Batterie 360A (69Ah)  
 Batterie/Generator Kapazität Standard  
 Bauteilesatz ohne länderspezifische Bauvorschrift  
 Beifahrersitzlehne komplett umklappbar  
 Bergabfahrassistent  
 Betriebserlaubnis Nachtrag  
 Betriebsspannung 12 V  
 Bordliteratur in Deutsch  
 Bordwerkzeug und Wagenheber  
 Chromleisten an den Seitenfenstern  
 Dachhimmel  
 Dachreling schwarz  
 Dämpfung hinten, Basis 1  
 Dämpfung vorn  
 Dekoreinlagen "Titansilber" für Instrumententafel und Türverkleidungen vorn  
 Diversity-Antenne für FM-Empfang  
 Doppelkupplungsgetriebe DQ381  
 Doppelton-Signalhorn

Drehstromgenerator 140 A  
 Dreipunkt-Automatiksicherheitsgurt für mittleren Rücksitzplatz  
 Dreipunkt-Automatiksicherheitsgurte mit Gurtstraffer für die äußeren Rücksitzplätze  
 Dreipunkt-Automatiksicherheitsgurte vorn mit Höheneinstellung und Gurtstraffer  
 ECO-Funktion  
 Elektronische Parkbremse inkl. Auto-Hold-Funktion  
 Elektronisches Stabilisierungsprogramm mit Gegenlenkunterstützung, ABS, ASR, EDS, MSR und Spannungstabilisierung  
 Entfall des Schriftzugs für die Motorbezeichnung auf der Gepäckraumklappe  
 Entriegelung Heckklappe/Deckel hinten von außen  
 Entriegelung Hintersitz mechanisch  
 Fahrlichtschaltung automatisch, mit Tagfahrlicht, "Leaving home"-Funktion und manueller "Coming home"-Funktion  
 Fahrprofilauswahl  
 Fahrzeuge ohne besonderen Produktaufwertungsmaßnahmen  
 Fahrzeugklassen-Differenzierung -550-  
 Federbereich 04 nur Einbausteuerung keine Bedarfsprognose  
 Fernlichtregulierung "Light Assist"  
 Fertigungsablauf Standard  
 Feuerlöscher  
 Frontscheibe in Verbundsicherheitsglas, wärmedämmend  
 Fußgängererkennung und aktive Frontklappe  
 Fußhebelwerk "Standard"  
 Gepäckraumboden in 2 Stufen höheneinstellbar  
 Gepäckraumleuchte  
 Gewichtsbereich 15 nur Einbausteuerung keine Bedarfsprognose  
 Halogen-Hauptscheinwerfer und Blinkleuchten unter gemeinsamer Klarglasabdeckung  
 Innenspiegel automatisch abblendend  
 ISOFIX-Halteösen zur Befestigung von 2 Kindersitzen auf den Rücksitzen, auch für i-Size-Kindersitze  
 Kältemittel R1234yf  
 Kein Sonderfahrzeug, Standard-Ausführung  
 Keine Aktionsausführung  
 Kennzeichenbeleuchtung in LED-Technik  
 Kennzeichenträger vorn und hinten (ECE)  
 Klapptische an den Rückseiten der Vordersitze  
 Klimaanlage "Air Care Climatronic" mit 3-Zonen-Temperaturregelung, Allergen-Filter und Bedienungselementen hinten  
 Kombi-Instrument mit elektronischem Tachometer, Kilometer- und Tageskilometerzähler, Drehzahlmesser  
 Komfortausstattung



# Zustandsbericht

- Protokoll der Fahrzeugbewertung -

Berichts-Nr: 9533813  
vom: 26.11.2025

Komfortsitze vorn	Ohne TV-Empfang/Digitaler Radioempfang
Kopfairbagsystem für Front- und Fondpassagiere inkl. Seitenairbags vorn	Ohne Überföhrungsausrüstung
Kraftstoffsystem Otto-Einspritzer	Ohne Wärmespeicher/Zusatzheizung
Kühlergrill	Ohne zus. Leuchten (Beleuchtungen innen)
Kurzheck	Ohne zus. Triebwerks-Unterschutz
Landesverkaufsprogramm Deutschland	Ohne Zusatz-/Standheizung
Lendenwirbelstützen vorn	Online-Dienst, ohne OCU, mit Head Unit Codierung, ohne WFS-Verbund
Leuchte im Fußraum vorn	Parklenkassistent "Park Assist" inkl. Einparkhilfe
Leuchtweitenregulierung	Proaktives Insassenschutzsystem in Verbindung mit "Front Assist"
Linkslenker	Radio "Composition Media"
Make-up-Spiegel beleuchtet in den Sonnenblenden	Radio "Composition Media"
Mittelarmlehne vorn	Radschrauben Standard
Müdigkeitserkennung	Radstand
Multifunktionsanzeige "Premium" mit mehrfarbigem Display	Raucherausführung - Aschenbecher und Zigarettenanzünder vorn
Multifunktionskamera	Rechtsverkehr
Multifunktionslenkrad in Leder, mit Schaltwippen	Regensensor
Navigationsfunktion "Discover Media" (für "Composition Media")	Regionscode " ECE " für Radio
Navigationssystem "Discover Media"	Reifen 215/65 R 17
Nebelscheinwerfer und Abbiegelicht	Reifen ohne Festlegung der Reifenmarke
Nebelschlussleuchte	Reifenkontrollanzeige
Netztrennwand	Rückfahrkamera "Rear View"
Nicht Heissland	Rückfahrkamera "Rear View" inkl. Parklenkassistent "Park Assist" und Einparkhilfe
Normal-Lackierung	Rückleuchten
Notbremsassistent "Front Assist"	Rücksitzbank asymmetrisch teilbar; längs verschieb- und klappbar; mit Durchlademöglichkeit und Mittelarmlehne
Ohne 2. Batterie	Schalthebelknauf in Leder
Ohne alternativ-Antriebssystem	Scheibenbremsen hinten
Ohne Ambientebeleuchtung außen	Scheibenbremsen vorn
Ohne Anhängavorrichtung	Scheibenwaschdüsen vorn automatisch beheizt
Ohne Aufkleber und Embleme	Scheinwerfer-Reinigungsanlage
Ohne besondere Karosseriemaßnahmen	Schublade unter dem linken Vordersitz
Ohne Dacheinsatz (Volldach)	Seitenscheiben hinten und Heckscheibe abgedunkelt
Ohne Elektrische Lenksäulenverriegelung (ELV)	Serienkraftstoff-Erstbefüllung
Ohne Gepäck-Spinne/Netz/Tasche	Serviceanzeige 30000 km oder 2 Jahre ( flexibel )
Ohne Geschwindigkeitsregelanlage (GRA)	Servolenkung elektromechanisch, geschwindigkeitsabhängig geregelt
Ohne Head-Up Display	Sicherheitsoptimierte Kopfstützen vorn, längs- und höheneinstellbar
Ohne Heckspoiler	Sitzmittelbahnen der Vordersitze und deräußeren Rücksitzplätze in Stoff "Rhombus"
Ohne Individualeinbau	Spezielles Typschild für EG für M1-Pkw
Ohne Ladedose	Spiegelpaket
Ohne Notruf-Service	Spurwechselassistent "Side Assist Plus" inkl. Spurhalteassistent "Lane Assist" und Ausparkassistent
Ohne Sitzbelüftung/Massagesitze	Stabilisator hinten
Ohne Sprachsteuerung	
Ohne Trittschutzfolie für Türeinstieg	



# Zustandsbericht

- Protokoll der Fahrzeugbewertung -

Berichts-Nr: 9533813  
vom: 26.11.2025

Stabilisator vorn  
Standard-Klimazonen  
Start-Stopp-System mit Bremsenergie-Rückgewinnung  
Stoßfänger in Wagenfarbe, Stoßfängerunterteile schwarz  
Telefonschnittstelle  
Textilfußmatten vorn und hinten  
Tire Mobility Set: 12-Volt-Kompressor und Reifendichtmittel  
Trägerfrequenz 433,92 bis 434,42 MHz  
Transportschutzfolie (Mindestschutz) mit zus.  
Transportschutzmaßnahmen  
Tür und Seitenverkleidung Schaumfolie und Gewebe  
Türinnenbetätigung in Chrom matt  
Typprüfand Deutschland  
Variante Grundausstattung  
Verbandtasche, Warndreieck und Warnweste  
Verkehrszeichenerkennung  
Verkehrszeichenerkennung  
Vorbereitet für "Guide & Inform"  
Vordersitze beheizbar  
Vordersitze mit Höheneinstellung  
VW Connect  
Warnleuchte für Waschwasserstand  
Warnton und -leuchte für nicht angelegte Gurte vorn und hinten  
Wartungsintervallverlängerung  
Wegfahrsperre elektronisch  
Winterpaket  
Winterräder (zusätzlich), 4 Stahlräder 6,5 J x 17, AirStop®-  
Winterreifen 215/65 R 17 H  
Winterräder (zusätzlich), 4 Stahlräder 6,5 J x 17, AirStop®-  
Winterreifen 215/65 R 17 H  
Zentralverriegelung ohne Safe-Sicherung, mit  
Funkfernbedienung und 2 Funkklappschlüsseln



# Zustandsbericht

- Protokoll der Fahrzeugbewertung -

Berichts-Nr: 9533813  
vom: 26.11.2025

## » Bereifung

### MONTIERTE BEREIFUNG

Hersteller	Ort	Position	Typ	Felge	Dimension	Profiltiefe
Michelin	Vorne	Links	Sommer	Aluminium	215/65 R 17 103 V	5,0 mm
Michelin	Vorne	Rechts	Sommer	Aluminium	215/65 R 17 103 V	5,0 mm
Michelin	Hinten	Links	Sommer	Aluminium	215/65 R 17 103 V	5,0 mm
Michelin	Hinten	Rechts	Sommer	Aluminium	215/65 R 17 103 V	5,0 mm

Reifen zulässig: Ja

Reifen verkehrssicher: Ja

### ZUSÄTZLICHE BEREIFUNG

Hersteller	Ort	Position	Typ	Felge	Dimension	Profiltiefe
Bridgestone			Winter	Stahl	215/65 R 17 103 H	6,0 mm
Bridgestone			Winter	Stahl	215/65 R 17 103 H	6,0 mm
Bridgestone			Winter	Stahl	215/65 R 17 103 H	7,0 mm
Bridgestone			Winter	Stahl	215/65 R 17 103 H	7,0 mm

Reifen zulässig: Ja

Reifen verkehrssicher: Ja

### ERSATZ-/NOTRAD & ZUBEHÖR

Bordwerkzeug vorhanden: Ja

Tirefit vorhanden: Ja

Tirefit Ablaufdatum: 06.2024

Kompressor vorhanden: Ja

Wagenheber vorhanden: Ja



# Zustandsbericht

- Protokoll der Fahrzeugbewertung -

Berichts-Nr: 9533813  
vom: 26.11.2025

## » Wertmindernde Faktoren

Nr	Bauteil	Schadensbeschreibung	Reparaturempfehlung
1	Dach	Delle(n) und Kratzer	Instandsetzen + lackieren
2	Heckklappe	Kratzer	Lackieren
3	Tür vorne links	Delle(n) und Kratzer	Instandsetzen + lackieren
4	Tür hinten rechts	Delle(n) und Kratzer	Instandsetzen + lackieren
5	Vorbereitungszeit Metall-Lackierung	Lack Vorbereitung	Ausführen
6	Bremsbeläge vorne	Verschlissen	Ersetzen
7	Kofferraumabdeckung (Hutablage)	Gebrochen	Ersetzen
8	Seitenwand hinten rechts	Kratzer	Smart Repair
9	Stoßfänger hinten	Kratzer	Smart Repair
10	Stoßfänger vorne	Steinschlag	Smart Repair
11	Einstiegsschweller hinten links	Kratzer	Smart Repair
12	Seitenwand hinten links	Delle(n)	Kaltdrücken
13	Becherhalter vorne	Gebrochen	Ersetzen
14	Tirefit	Abgelaufen	Ersetzen

## » Gebrauchsspuren

Nr	Bauteil	Schadensbeschreibung	Reparaturempfehlung
1	Innenraum	Verschlissen	Akzeptabel (Gebrauchsspur)



# Zustandsbericht

- Protokoll der Fahrzeugbewertung -

Berichts-Nr: 9533813  
vom: 26.11.2025

## » Merkantile Wertminderung

Vorschäden bekannt:	Nein
Vorschäden feststellbar:	Nein
Nachlackierungen vorhanden:	Nein
Lackschichtdickenmessung durchgeführt:	Ja - ohne Auffälligkeiten/Abweichungen

### ERGEBNISSE DER LACKSCHICHTDICKENMESSUNG

Die Messwerte lagen im üblichen Bereich.

Pro Bauteil wurden mindestens 3 Messungen durchgeführt.





# Zustandsbericht

- Protokoll der Fahrzeugbewertung -

Berichts-Nr: 9533813  
vom: 26.11.2025

## » Hinweise zum Zustandsbericht

**Angaben zum Auftrag und zum  
Bewertungsumfang:**

Es wurde der Auftrag erteilt, einen Zustandsbericht über das beschriebene Fahrzeug zu erstellen.

Die Fahrzeugzustandsbewertung erfolgte auftragsgemäß auf Basis der vom Auftraggeber vorgegebenen Standards für Fahrzeugbewertungen. Die Feststellungen im Einzelfall trifft der Sachverständige aufgrund eigener Sachkunde und nach eigenem sachverständigen Ermessen.

**Fahrzeug-Identifizierung:**

WVGZZZ5NZLW407039

FIN abgelesen und stimmt mit Unterlagen überein

**Allgemeinzustand:**

Gepflegter Allgemeinzustand

**Besichtigungsbedingungen:**

Ausreichend

**Hebebühne/Hubmittel benutzt:**

Nein

**Motorenlauf durchgeführt:**

Ja

**Fahrprobe durchgeführt:**

Nein



# Zustandsbericht

- Protokoll der Fahrzeugbewertung -

Berichts-Nr: 9533813  
vom: 26.11.2025

## » Sonstige Bemerkungen

Vorliegendes Exemplar wurde auf elektronischem Wege erzeugt. Es ist ohne Originalunterschrift gültig.

## » Ansichtsfotos



Fahrzeugansicht - diagonal  
vorne links



Fahrzeugansicht - diagonal  
vorne rechts



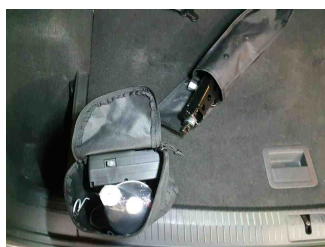
Fahrzeugansicht - diagonal  
hinten links



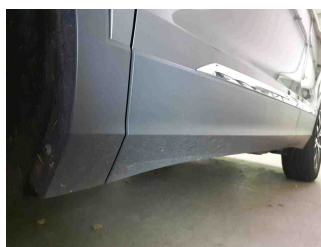
Fahrzeugansicht - diagonal  
hinten rechts



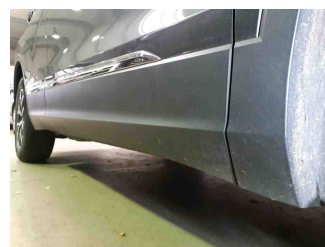
Innenraum - Cockpit mit  
Laufleistung



Equipment - Bordwerkzeug



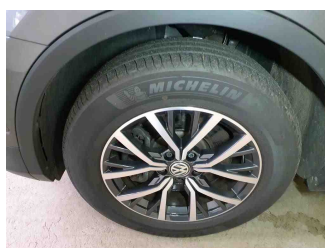
Seitenansicht - Schweller links



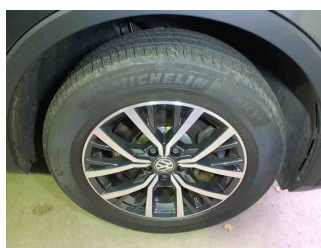
Seitenansicht - Schweller rechts



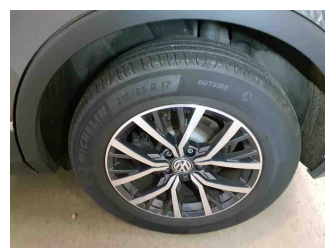
Fahrzeug -  
Typenschild/Fahrgestellnummer



Räder - Rad montiert vorne  
links



Räder - Rad montiert vorne  
rechts



Räder - Rad montiert hinten  
links



Räder - Rad montiert hinten  
rechts



Räder - Rad beiliegend #1



Räder - Rad beiliegend #2



Räder - Rad beiliegend #3



# Zustandsbericht

- Protokoll der Fahrzeugbewertung -

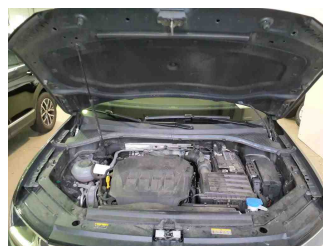
Berichts-Nr: 9533813  
vom: 26.11.2025



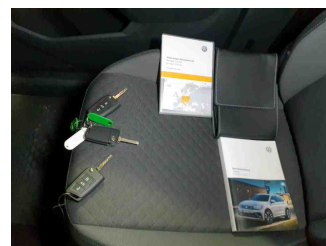
Räder - Rad beiliegend #4



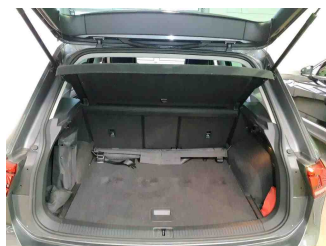
Innenraum - Mittelkonsole



Fahrzeug - Motorraum offen



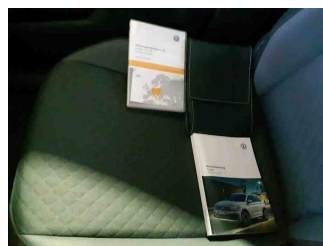
Equipment - Boardmappe/  
Securitybag



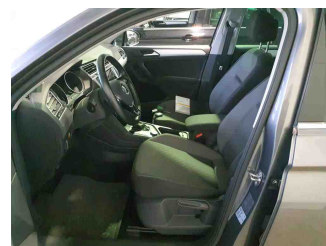
Innenraum - Kofferraum



Zubehör - Sonderausstattung



Fahrzeug - Serviceunterlagen /  
Wartungsnachweis



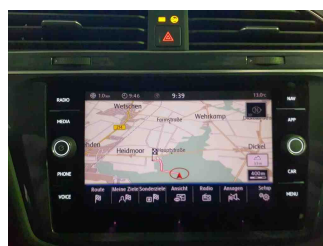
Innenraum - vorne



Innenraum - hinten



Räder - Haltbarkeitsdatum  
Tirefit

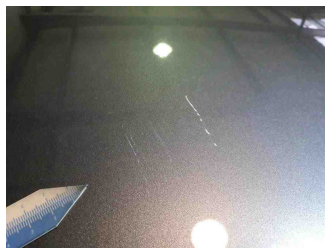
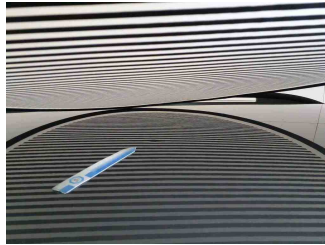


Innenraum -  
Navigationsgerät/Radio

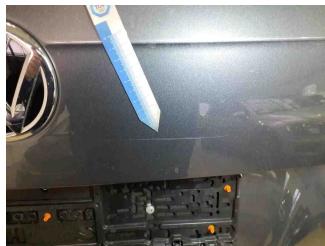
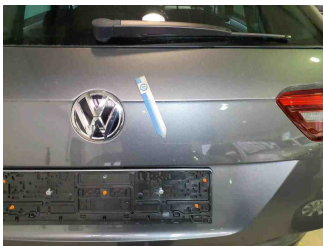
## » Beschädigungsfotos

### WERTMINDERNDE FAKTOREN

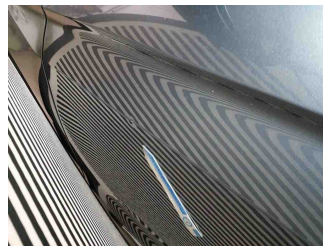
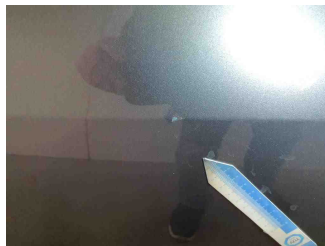
#### 1 - Dach - Delle(n) und Kratzer - Instandsetzen + lackieren



#### 2 - Heckklappe - Kratzer - Lackieren



#### 3 - Tür vorne links - Delle(n) und Kratzer - Instandsetzen + lackieren





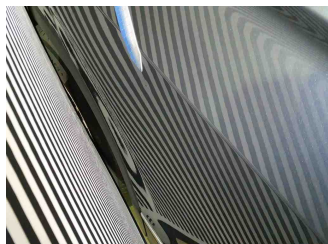
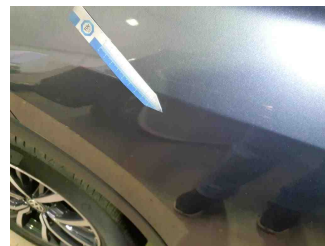
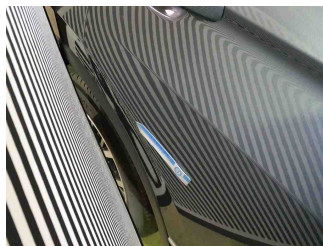
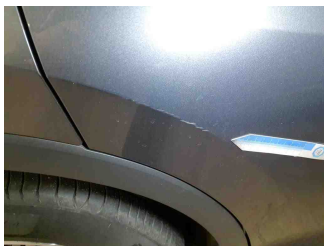
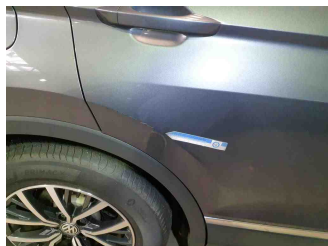


# Zustandsbericht

- Protokoll der Fahrzeugbewertung -

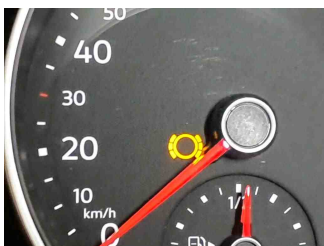
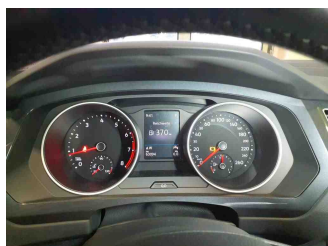
Berichts-Nr: 9533813  
vom: 26.11.2025

## 4 - Tür hinten rechts - Delle(n) und Kratzer - Instandsetzen + lackieren

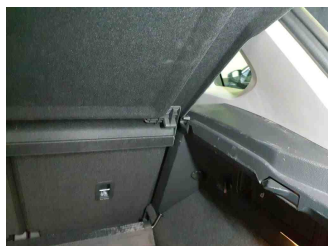


## 5 - Vorbereitungszeit Metall-Lackierung - Lack Vorbereitung - Ausführen

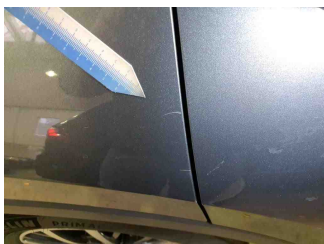
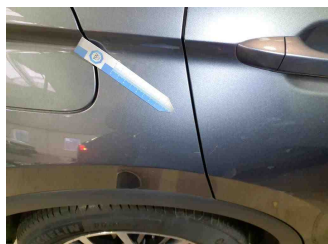
## 6 - Bremsbeläge vorne - Verschlissen - Ersetzen



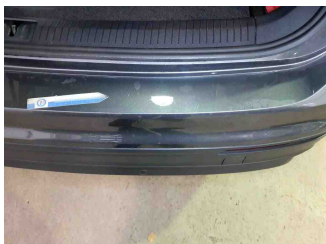
## 7 - Kofferraumabdeckung (Hutablage) - Gebrochen - Ersetzen



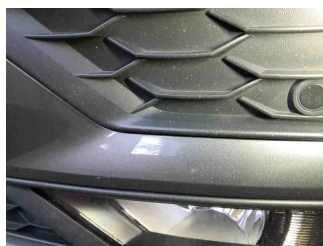
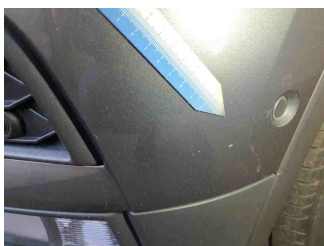
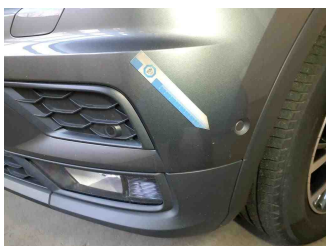
## 8 - Seitenwand hinten rechts - Kratzer - Smart Repair



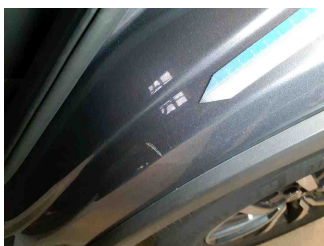
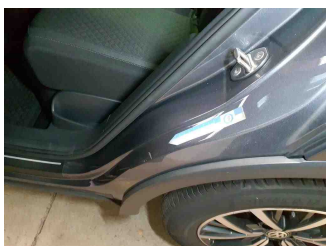
## 9 - Stoßfänger hinten - Kratzer - Smart Repair



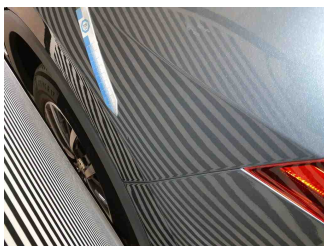
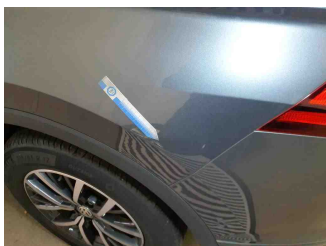
## 10 - Stoßfänger vorne - Steinschlag - Smart Repair



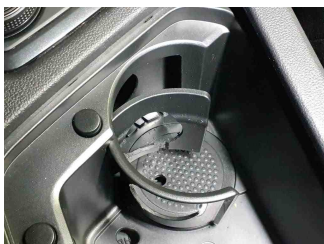
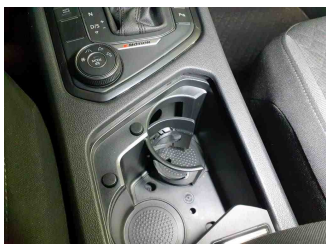
## 11 - Einstiegsschweller hinten links - Kratzer - Smart Repair



## 12 - Seitenwand hinten links - Delle(n) - Kaltdrücken



## 13 - Becherhalter vorne - Gebrochen - Ersetzen

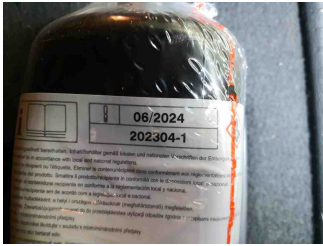


# Zustandsbericht

- Protokoll der Fahrzeugbewertung -

Berichts-Nr: 9533813  
vom: 26.11.2025

## 14 - Tirefit - Abgelaufen - Ersetzen



## GEBRAUCHSSPUREN

### 1 - Innenraum - Verschlissen - Akzeptabel (Gebrauchsspur)

