

GKK Gutachten GmbH
Theodorstr. 180, 40472 Düsseldorf

20.01.2026
Tel.: +49 (0) 211 6 87 80 60
Bei Rückfragen bitte
Auftrags-Nr. angeben

Avis Budget Autovermietung GmbH & Co. KG
Zimmersmühlenweg 21
61437 Oberursel

>>>

1616849

<<<

Verkaufsgutachten

Schadennummer (MVA-Nummer): 11297731

Auftrag vom: 16.01.2026

Besichtigung am: 20.01.2026

Besichtigungsort: JOSEF EICHENSEHER GMBH Abschleppdienst
Muthmannstraße 10, DE-80939 München

Besichtigung durch: Michael Späth

Amtliches Kennzeichen: EU-VA 3505

Fahrzeugart: PKW

Aufbauart: Kombilimousine

Türen: 5

Fabrikat: BMW

Typ: X5 XDRIVE 30D

Fahrzeugidentifikationsnummer: WBA11EV0X09216003

Motorart: Reihenmotor / Diesel / Elektro

Leistung: 210 kW

Hubraum: 2.993 ccm

Erste Zulassung: 15.12.2025

Bereifung: v: 275/40 R21 107W M+S - Yokohama

Winterreifen auf Leichtmetallrad

h: 305/35 R21 111W M+S - Yokohama

Winterreifen auf Leichtmetallrad

Laufleistung abgelesen: 2.886 km

Laufleistung angegeben: 2.886 km

Laufleistung geschätzt: 2.886 km

Farbe/ Farbart: Grün / 2-Schicht metallic

Ausstattung: Serien- und Sonderausstattung siehe Kopfzeile der Kalkulation

Besichtigungszustand: unzerlegt, unrepariert, vereist, nicht fahrfähig, nicht verkehrssicher

Schadenkurzbeschreibung: Alle Schäden in einer Kalkulation

reparierte Vorschäden: keine festgestellt

Zusammenfassung:**Reparaturschaden**

Reparaturkosten ohne MwSt.:	15.190,86 €
MwSt. 19 % aus Reparaturkosten:	2.886,26 €
Reparaturkosten mit MwSt.:	18.077,12 €
Reparaturdauer in Arbeitstagen:	9

Auftragsnummer: 1616849

Datum: 20.01.2026

R E P A R A T U R - K A L K U L A T I O N NR. 1616849/1 20.01.2026

FZ-HALTER NA AVIS BUDGET AUTOVERMIE ZIMMERSMÜHLENWEG 21
61440 OBERURSEL
AKTENZEICH 11297731

FABRIKAT BMW X5 (G05N) XDRIVE 30D
FZ-IDENT-NR WBA11EV0X09216003 AMTL KZ EU-VA 3505 TYP-CODE 01 XS 11
ERSTE ZUL 15.12.2025

BES-DATUM 19.01.2026

AUSFUEHR- VARIANTEN	AB 07.2025 AMBIENTE INNENBEL CO2 UMFANG DAB TUNER FERNLICHTASSISTENT DACHHIMMEL ANTHRAZIT SITZHEIZUNG V + H LIVE COCKPIT PRO GESETZLICHER NOTRUF DIEBSTAHLWARNANLAGE KABELLOSES LADEGER REKUPERATION REIFENDRUCKANZEIGE M SPORTBREMSE ROT WINTERREIFEN FENSTERRAHM SCHWARZ PANORAMAGLASDACH EL BMW NIEREN BELEUCHT ALLRADANTRIEB	ABGASNORM RDE II M SPORTPAKET PRO KOMFORT ZUGANG-SYS PERSONAL ESIM LED-SCHEINWERFER SONNENROLLO SEITL TRAVEL & COMFORT SYS SITZBELUEFTUNG AKTIV GETRAENKEH KLIMATIS PARK-ASSISTANT PRO GEPAECKRAUMPAKET M LEDERLENKRAD 8-GANG AUTOMATIK ACTIVE PROTECTION 9.5/10.5 J X 21 AL ACTIVE GUARD SHADOW-LINE FUSSGAENGERSCHUTZ EU SPEZIFISCH	KAELTEMITTEL R1234YF SONNENSCHUTZVERGL H TELESERVICE SURROUND-SOUNDSYSTEM SCHEINW SHADOW LINE SITZB KUNSTL SENSAFI M SICHERHEITSGURTE KOMFORTSITZE GEPAECKRAUMTRENNNETZ DRIVING ASSISTANT 2993CCM 210KW AUSPUFFENDROHR "M" ADAPTIVES FAHRWERK 275/40-/315/35 R21 V DACHRELING SHADOW WAERMEKOMFORT PAKET EDELHOLZ FINELINE M AERODYNAMIK-PAKET
------------------------	--	---	---

E R S A T Z T E I L E PREISSTAND : 01.01.2026 / 01

LEIT-NR	MENGE	BEZEICHNUNG	TEILE-NR	PREIS
0283		VERKLEIDUNG STOSSF V	51 11 5 A45 331	992.67
0291		WINDABW STOSSF V L	51 11 5 A37 0C7	39.74
0292		WINDABW STOSSF V R	51 11 5 A37 0C8	39.74
0297		FUEHRUNG STOSSF V L	51 11 7 421 849	33.64
0298		FUEHRUNG STOSSF V R	51 11 7 421 850	33.64
0303		BLLENDE M STOSSF V	:51 11 5 A7E 6E9	634.45
0305		LUFTEINLASSGITTER U	51 11 8 085 619	120.40
0311		ZIERBLLENDE V A L	51 11 8 085 621	70.98
0312		ZIERBLLENDE V A R	51 11 8 085 622	70.98
0315		ABDECK ABSCHL-OESE V	51 11 8 085 620	36.88
0316		ABDECKUNG SENSOR V	51 11 8 085 663	73.69
0321		ZIERLEISTE L GRILL	51 11 8 086 039	99.36
0322		ZIERLEISTE R GRILL	51 11 8 086 040	99.36
0323		BLLENDE A L STOSSF V	51 11 8 085 623	104.84
0324		BLLENDE A R STOSSF V	51 11 8 085 624	104.84
0340		PRALLDAEMPFER V	51 11 8 085 626	53.31
0351		SATZ HALTER SENSOR V	51 11 5 A4F 539	48.47
0645		HALTER STOSSF V L	51 11 8 085 627	91.75
0646		HALTER STOSSF V R	51 11 8 085 628	91.75
		SYSTEM AUDATEX		BLATT 1

Auftragsnummer: 1616849

Datum: 20.01.2026

R E P A R A T U R - K A L K U L A T I O N NR. 1616849/1 20.01.2026

E R S A T Z T E I L E PREISSTAND : 01.01.2026 / 01

LEIT-NR	MENGE	BEZEICHNUNG	TEILE-NR	PREIS
0661		STOSSD L STOSSF V	51 11 8 085 637	25.80
0662		STOSSD R STOSSF V	51 11 8 085 638	25.80
0788		BLLENDE RADLAUF V R	51 77 8 099 124	132.34
0842		ABDECKUNG V RADH V R	51 71 7 424 906	110.26
0846		ABDECKUNG U RADH V R	51 71 8 069 308	75.81
1011		LUFTFUEHRUNG V U	51 74 7 421 678	55.99
1012		LUFTFUEHRUNG U	51 74 9 853 874	213.31
1482		TUER V R	41 51 8 738 552	1233.90
1514		DICHTUNG TUER R	51 72 7 390 750	98.30
2583		VERKLEIDUNG STOSSF H	51 12 5 A9B 970	1017.59
2587		BLLENDE A L AUSPUFF	51 12 5 A5C 8E5	221.85
2588		BLLENDE A R AUSPUFF	51 12 5 A5C 8E6	221.85
2589		HALTER AUSEP-BLENDE L	51 12 8 074 187	38.17
2590		HALTER AUSEP-BLENDE R	51 12 8 074 188	38.17
2607		SCHUTZ L STOSSF H	51 12 7 441 051	5.79
2608		SCHUTZ R STOSSF H	51 12 7 441 052	5.79
2617		BLLENDE U L STOSSF H	:51 12 8 092 131	103.36
2618		BLLENDE U R STOSSF H	:51 12 8 092 132	103.36
2620		FUEHR A R STOSSF H	51 12 8 085 646	138.93
2624		ABDECKUNG U STOSSF H	51 75 8 093 896	47.73
2634		VERKLEIDUNG H R U	51 75 7 424 902	28.09
2636		BLLENDE M STOSSF H	:51 12 5 A7E 710	617.65
2639		DIFFUSOR STOSSF H U	51 12 8 099 114	202.48
2644		VERSTAERK M STOSSF H	51 12 8 070 332	34.07
2693		SATZ HALTER SENSOR H	51 12 5 A4F 542	48.47
3282		HECKLEUCHTE A R	63 21 5 A11 EC4	384.14
3482		SEITENWAND H R	41 00 7 955 006	1792.42
3508		REP-SATZ SEITENW R	SIEHE EINZELTEILE	
3510		VERSTAERK SEITENW R	SIEHE EINZELTEILE	
3512		KLEBER K5A S-WAND R	83 19 2 158 654	50.42
3514		KLEBER K5B S-WAND R	83 19 5 A59 935	147.06
3516		REINIGER R2	83 19 5 B67 072	6.94
3518	40 X	STANZNIET N4 S-WAND	83 19 2 457 307	10.00
3520	15 X	BLINDNIET N3 S-WAND	83 19 0 301 421	5.70
3522	10 X	STANZNIET N5 S-WAND	83 19 2 158 079	2.50
3524		DICHTMASSE D2	83 42 5 A54 7B9	18.49
3526	3 X	EMV-SCHRAUBE S-WAND	83 19 0 301 639	1.98
3528		VERST SCHWELLER R	41 00 9 492 928	44.40
3530		VERSTAERK C-SAEULE R	41 00 9 492 932	42.18
3532		VERSTAERK D-SAEULE R	41 00 9 492 934	42.18
3534		VERSTAERK UNIVERSAL	41 21 7 275 563	34.63
3686		ENTLUEFTUNGSGITTER R	64 22 9 176 945	23.63
3861		KLEBESATZ SEITENSCH	83 19 2 289 285	61.48
3864		KLETTBAND R	51 37 7 164 933	1.26
4069		TOPF EINFUELLSTUTZEN	51 17 7 440 021	75.91
4202		ABDECKUNG RADH H R	51 71 7 478 758	137.84
5029		GUMMILAGER L AUSEP H	18 20 7 589 931	17.23
5030		GUMMILAGER R AUSEP H	18 20 7 589 931	17.23
5031		GUMMILAG H L AUSEP H	18 20 7 589 931	17.23
5032		GUMMILAG H R AUSEP H	18 20 7 589 931	17.23

SYSTEM AUDATEX

BLATT 2

ARB.POS.NR/ LEIT-NR	INSTANDESETZUNGS-/EINZEL-/VERBUNDARBEITEN	KL	AW	ARB.- PREIS
32 00 590	ELEKTRONISCHE FAHRWERKSVERMESSUNG (OHNE EINSTELLEN VOR REPARATUR)	1	16	93.33
51 11 656	VERKLEIDUNG STOSSFAENGER V AUS-/EINBAUEN UMFASST: FRONTZIERGITTER MITTE AB-/ANBAUEN	3	13	75.83
65 76 630)	ABSORBER STOSSFAENGER V AUS-/EINBAUEN	3	2	11.67
51 11 593	VERKLEIDUNG STOSSFAENGER V ERSETZEN (VERKLEIDUNG STOSSFAENGER ABGEBAUT)	3	17	99.17
51 64 705)	LUFTFUEHRUNG V U AUS-/EINBAUEN	3	1	5.83
51 71 970	BLLENDE RADLAUF V R AUS-/EINBAUEN	3	2	11.67
51 71 538)	RADHAUSSCHALE V V R AUS-/EINBAUEN	3	3	17.50
51 64 535	VERBINDUNGSSTREBE AUS-/EINBAUEN	3	4	23.33
51 64 520)	VERBINDUNGSSTREBE H AUS-/EINBAUEN	3	5	29.17
41 51 580	TUER V R AUS-/EINBAUEN	3	7	40.83
41 51 504	TUER V R EINSTELLEN	3	2	11.67
41 51 501	TUER V R ERSETZEN (AUSGEBAUT)	3	31	180.83
41 35 111	SEITENWAND H R ERSETZEN UMFASST: HECKKLAPPEN, SEITENSCHLEIBE, TRAEGER STOSSFAENGER, FUEHRUNG STOSS- FAENGER, ABDICHTUNG HECKKLAPPE, GEPAECK- RAUMVERKLEIDUNG, BLLENDE RADLAUF, AB- DECKUNG RADHAUS, DACHVERKLEIDUNG UND TUEH H AUS-/EINBAUEN	3	210	1225.00
KN	ABDECKUNG U STOSSFAENGER H AUS-/EINBAUEN SYSTEM AUDATEX	3	2	11.67

zertifiziert nach DIN EN ISO 9001:2015

R E P A R A T U R - K A L K U L A T I O N NR. 1616849/1 20.01.2026

S C H L U S S K A L K U L A T I O N EUR EUR

E R S A T Z T E I L E	13 848.07	
ABZUG 15.00%	2 077.21-	
KLEINERSATZTEILE (2.0%)	235.42	
SCHWEMM-MATERIAL	10.00	
GESAMTSUMME ERSATZTEILE		12 016.28

A R B E I T S L O H N ZEITBASIS 12 AW = 1 STD		
GESAMT KL 1 61 AW X 70.00 EUR/STD	355.83	
GESAMT KL 2 6 AW X 70.00 EUR/STD	35.00	
GESAMT KL 3 319 AW X 70.00 EUR/STD	1 860.83	
VERMESSEN KL 1 16 AW X 70.00 EUR/STD	93.33	
GESAMTSUMME ARBEITSLOHN		2 344.99

N E B E N K O S T E N		
HOHLRAUMKONSERV.		
LOHN KL 3 8 AW X 70.00 EUR/STD	46.67	
MATERIAL	7.00	
KLEBE-/DICHTMATERIAL	10.00	
GESAMTSUMME NEBENKOSTEN		63.67

L A C K I E R U N G ZEITBASIS 12 AW = 1 STD		
ARBEITSLOHN 101 AW X 70.00 EUR/STD	589.17	
LACKIERMATERIAL 30.00 %	176.75	
GESAMTSUMME LACKIERUNG INKL MATERIAL		765.92

R E P A R A T U R K O S T E N OHNE MWST.....	15 190.86	
-----	-----	
MWST 19.00 %		2 886.26

R E P A R A T U R K O S T E N MIT MWST.....	18 077.12	
--	-----------	--

ERLAEUTERUNGEN:

E-TEILE-PREISE=UPE D HERST/IMPORT	* = ANWENDERANGABEN
E-TEILE-NR NICHT UNBEDINGT BST-NR	: = ET LACKIERT/GEFAERBT GELIEFERT
KN = KEINE ERSATZTEIL-/ARB-POS-NR)=ZEITANTEILE IN ANDERER POS ENTH
ZAX=ZEITERHEBUNG DURCH AUDATEX	LIZENZ = 67324195

SYSTEM AUDATEX

BLATT 5

Fotoanlage



Bild 1



Bild 2

Fotoanlage



Bild 3



Bild 4

Fotoanlage



Bild 5



Bild 6

Fotoanlage



Bild 7



Bild 8

Fotoanlage



Bild 9



Bild 10

Fotoanlage



Bild 11



Bild 12

Fotoanlage

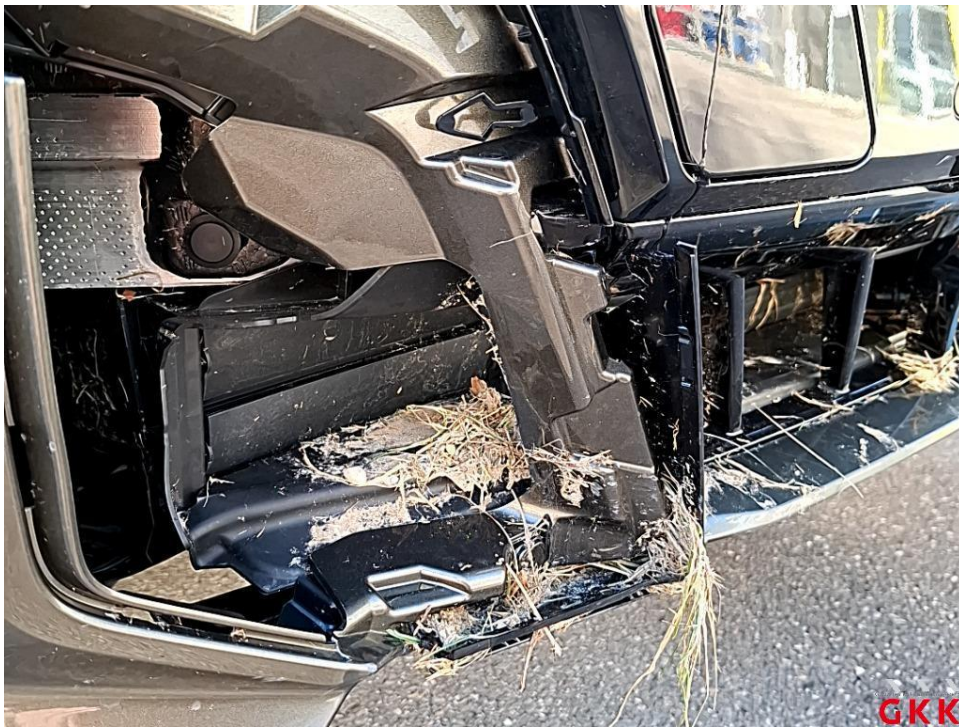


Bild 13



Bild 14

Fotoanlage



Bild 15



Bild 16

Fotoanlage



Bild 17



Bild 18

Fotoanlage



Bild 19



Bild 20 Anstoß Kühler

Fotoanlage



Bild 21



Bild 22

Fotoanlage



Bild 23



Bild 24

Fotoanlage



Bild 25

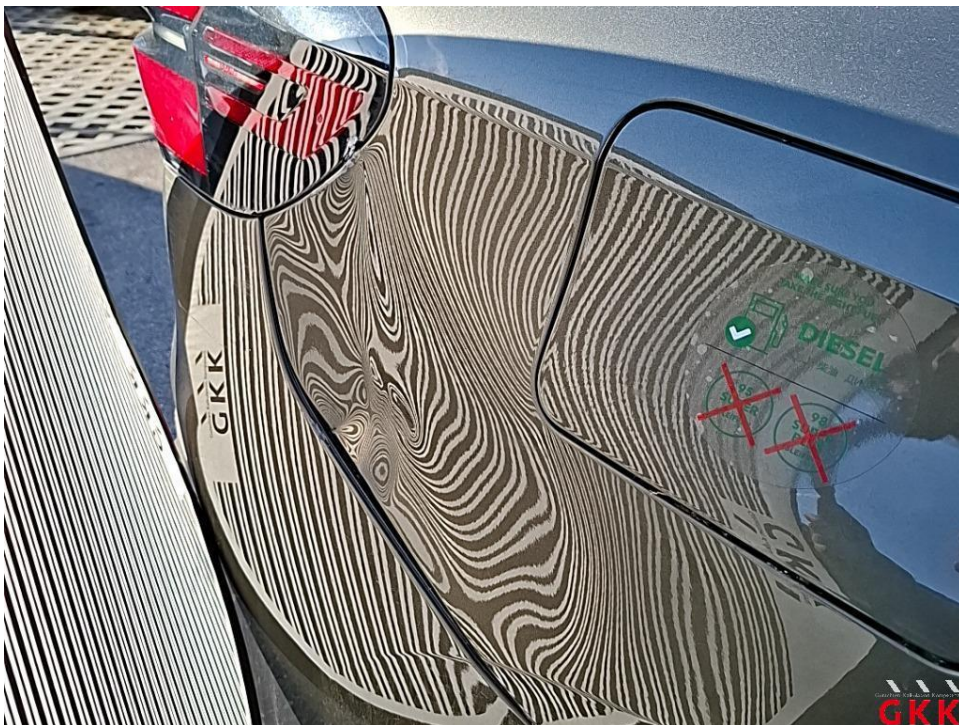


Bild 26

Fotoanlage



Bild 27

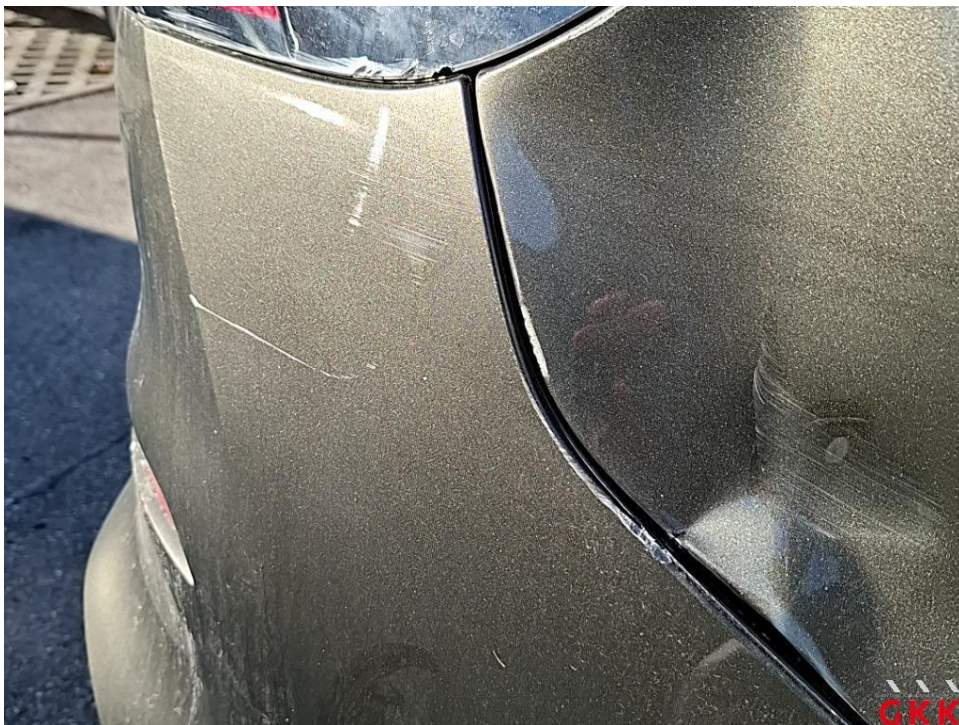


Bild 28

Fotoanlage



Bild 29



Bild 30

Fotoanlage



Bild 31



Bild 32

Fotoanlage



Bild 33



Bild 34

Fotoanlage



Bild 35

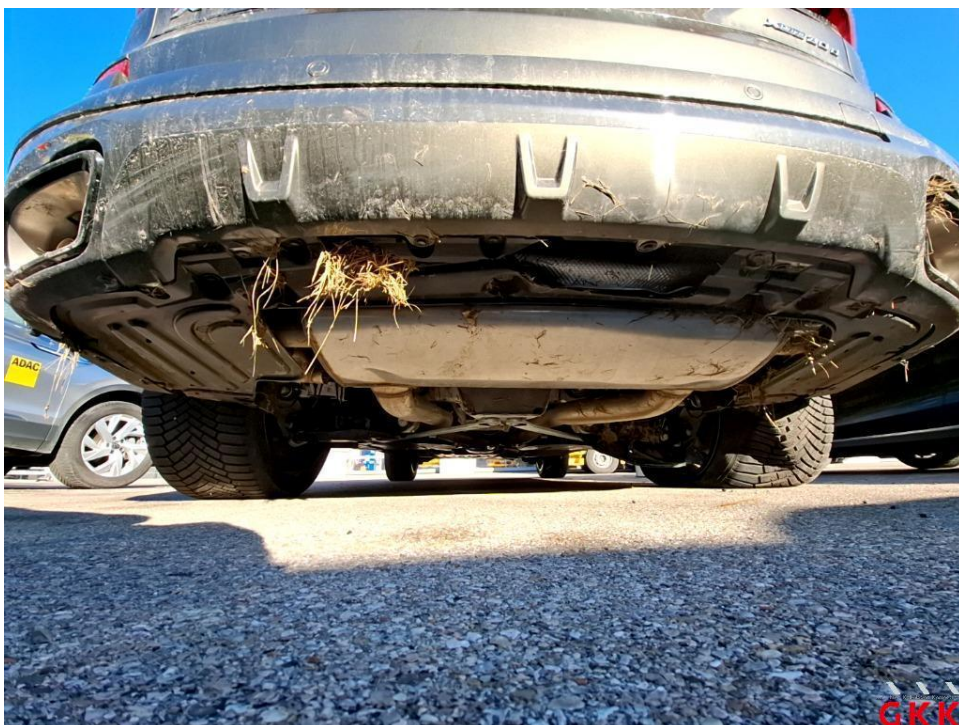


Bild 36

Fotoanlage



Bild 37



Bild 38

Fotoanlage



Bild 39