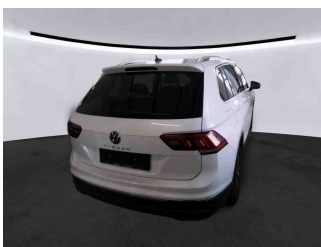


» Übersicht

Auftrags-Nr: 1002094497
Besichtigt am: 12.09.2025 11:57
Berichts-Nr: 9031346
FIN: WVGZZZ5N0RW040428



Fahrzeugansicht - diagonal
vorne links



Fahrzeugansicht - diagonal
hinten rechts



Innenraum - Cockpit mit
Laufleistung



Zustandsbericht

- Protokoll der Fahrzeugbewertung -

Berichts-Nr: 9031346
vom: 12.09.2025

» Fahrzeugdaten

Fahrzeugkategorie:	Personenkraftwagen
Fahrzeugart:	SUV
Hersteller:	Volkswagen
Modell:	Tiguan
HSN / TSN:	0603 / BZG
Erstzulassungsdatum:	29.01.2024
Laufleistung:	43.888 km
Nachweis Kilometerstand:	
Farbe:	Oryxweiß Perlmuttereffekt
Farbe Dach:	Oryxweiß Perlmuttereffekt
Antriebsart:	Frontantrieb
Motorisierung/Kraftstoff:	Diesel
Hubraum:	2.000 ccm
Leistung:	110 kW (150 PS)
Fahrzeuglänge:	4.509 mm
Fahrzeughöhe:	1.684 mm
Fahrzeugbreite:	1.839 mm
Zulässiges Gesamtgewicht:	1.970 kg
Radstand:	2.678 mm
Anzahl Achsen:	2
Zylinder:	4
Schadstoffklasse:	Euro 6
Anzahl Türen:	4
Anzahl Sitze:	5
Getriebe:	Automatik 7-Gang
Polsterart:	Stoff
Interieurfarbe:	Grau-Titanschwarz-Silbergr./Titanschwarz/Schwarz/Perlgrau
Anzahl vorhandene Schlüssel:	2

» Dokumente & Wartung

Nächste HU:	
Zulassungsbescheinigung (ZBT1 Original) vorhanden:	Nein
Zulassungsbescheinigung entgegengenommen:	Nein
Kennzeichen entgegengenommen:	Keine
Wartungsheft:	Digital
Wartungsnachweis:	Nicht prüfbar
Datum der letzten Wartung:	
Km-Stand bei letzter Wartung:	

» Fahrzeugausstattung

"MOVE"

12-V-Steckdose an der Mittelkonsole hinten und im Gepäckraum
 2 LED-Leseleuchten vorn und 2 hinten
 2 USB-C-Schnittstellen vorn, Ladeleistung bis zu 45 W
 230-V-Steckdose im Gepäckraum
 3 Kopfstützen hinten
 4 AirStop®-Ganzjahresreifen 215/65 R 17
 4 Leichtmetallräder "Zürich" 7 J x 17
 4-Zylinder-Dieselmotor 2,0 l
 4-Zylinder-Dieselmotor 2,0 l TDI, 110 kW
 7-Gang-Automatikgetriebe oder DSG Beachtung: Fam. EDF
 8 Lautsprecher
 Abdeckungen für Leichtmetallräder
 Abgasendrohr hinten (Standard)
 Abgasnorm EU6 AP
 Ablagefächer in der Dachkonsole
 Airbag für Fahrer und Beifahrer, mit Beifahrerairbag-Deaktivierung, inkl. Knie-Airbag auf der Fahrerseite
 Ambientebeleuchtung 30-farbig
 App-Connect Wireless für Apple CarPlay und Android Auto
 Assistenzpaket "IQ.DRIVE" inkl. "Emergency Assist", ohne "Side Assist" und Proaktives Insassenschutzsystem
 Außen-Sound Standard
 Außenspiegel auf Fahrerseite asphärisch
 Außenspiegel elektrisch einstell- und beheizbar
 Außenspiegel rechts, konvex
 Außenspiegelgehäuse und Türgriffe in Wagenfarbe
 Äußere Rücksitzplätze beheizbar, zusätzlich zu den beheizbaren Vordersitzen
 Ausstattungsanpassung
 Automatische Distanzregelung ACC "stop & go", mit Geschwindigkeitsbegrenzer
 Batterie 420A (70Ah)
 Batterie/Generator Kapazität Standard
 Bauteilesatz ohne länderspezifische Bauvorschrift
 Beifahrersitzlehne komplett umklappbar
 Betriebserlaubnis Nachtrag
 Bordliteratur in Deutsch (Deutschland)
 Bordwerkzeug
 Cargo-Paket
 Cargo-Paket "Plus"
 Chrom-Applikationen an Spiegeleinstell-, Fensterheberschaltern, Türzuziehgriffen; Türinnenbetätigung in Chrom matt
 Chromleisten an den Seitenfenstern

Dachhimmel
 Dachreling silber eloxiert
 Dämpfung hinten, Basis 1
 Dämpfung vorn
 Dekoreinlagen für Sondermodell
 Digitaler Radioempfang DAB+
 Diversity-Antenne für FM-Empfang
 Doppelkupplungsgetriebe DQ381
 Doppelton-Signalhorn
 Drehstromgenerator 180 A
 Dreipunkt-Automatiksicherheitsgurt für mittleren Rücksitzplatz
 Dreipunkt-Automatiksicherheitsgurte mit Gurtstraffer für die äußeren Rücksitzplätze
 Dreipunkt-Automatiksicherheitsgurte vorn mit Höheneinstellung und Gurtstraffer
 ECO-Funktion
 Einstiegsleisten für Sondermodell
 Elektrische Luftzusatzheizung
 Elektronische Parkbremse inkl. Auto-Hold-Funktion
 Elektronisches Stabilisierungsprogramm mit Gegenlenkunterstützung, ABS, ASR, EDS, MSR und Gespannstabilisierung
 Entfall des Schriftzugs für die Motorbezeichnung auf der Gepäckraumklappe
 Entriegelung Heckklappe/Deckel hinten von außen
 Fahrassistent "Travel Assist", Spurhalteassistent "Lane Assist" und "Emergency Assist"
 Fahrlichtschaltung automatisch, mit LED-Tagfahrlicht sowie "Coming home"- und "Leaving home"-Funktion
 Fahrprofilauswahl
 Fahrzeuge mit besonderen Produktaufwertungsmaßnahmen
 Fahrzeugklassen-Differenzierung -550-
 Federbereich 12 nur Einbausteuerung keine Bedarfsprognose
 Fernentriegelung für Rücksitzlehne
 Fernlichtassistent "Light Assist"
 Fertigungsablauf Standard
 Frontantrieb
 Frontscheibe in Verbundsicherheitsglas, wärme- und geräuschkundend
 Fußgängererkennung
 Gepäcknetz
 Gepäckraumbeleuchtung zusätzlich, herausnehmbar und als Taschenlampe nutzbar
 Gepäckraumboden in 2 Stufen höheneinstellbar
 Gewichtsbereich 6 nur Einbausteuerung keine Bedarfsprognose
 Innenspiegel automatisch abblendend



Zustandsbericht

- Protokoll der Fahrzeugbewertung -

Berichts-Nr: 9031346
vom: 12.09.2025

ISOFIX-Halteösen zur Befestigung von 2 Kindersitzen auf den Rücksitzen, auch für i-Size-Kindersitze

Kältemittel R1234yf

Kein Sonderfahrzeug, Standard-Ausführung

Kennzeichenbeleuchtung in LED-Technik

Klimaanlage "Air Care Climatronic" mit Aktiv-Kombifilter, Bedienelementen hinten und 3-Zonen-Temperaturregelung
Kombi-Instrument mit elektronischem Tachometer, Kilometer- und Tageskilometerzähler, Drehzahlmesser

Komfortausstattung

Komfortsitze vorn

Kraftstoffsystem Diesel

Kurzheck

Landesverkaufsprogramm Deutschland

LED-Scheinwerfer

Lendenwirbelstützen vorn

Leuchte im Fußraum vorn

Leuchtweitenregulierung

Linkslenker

Make-up-Spiegel beleuchtet in den Sonnenblenden

Mittelarmlehne vorn

MOVE

Müdigkeitserkennung

Multifunktionsanzeige "Premium" mit mehrfarbigem Display

Multifunktionskamera

Multifunktionslenkrad in Leder, beheizbar, mit Schaltwippen

Navigationssystem "Discover Media" inkl. "Streaming & Internet"

Navigationssystem "Discover Media" inkl. "Streaming & Internet"

Nebelschlussleuchte

Netztrennwand

Nicht Heissland

Normal-Lackierung

Notbremsassistent "Front Assist" (für automatische Distanzregelung ACC bis 210 km/h)

Notruf-Service, Laufzeit 10 Jahre ab Erstauslieferung, Voraussetzung: Verfügbarkeit benötigter Mobilfunknetze

Ohne 2. Batterie

Ohne Aktivkohlebehälter mit SCR

Ohne alternativ-Antriebssystem

Ohne Anhängervorrichtung

Ohne Aufkleber und Embleme

Ohne Berg-Anfahr/ Abfahrhilfe/ Komfort- fahrhilfe

Ohne besondere Karosseriemaßnahmen

Ohne Elektrische Lenksäulenverriegelung (ELV)

Ohne Elektromotor (Hybrid)

Ohne Feuerlöscher

Ohne Head-Up Display

Ohne Heckspoiler

Ohne Klapptisch an Vordersitzlehne

Ohne Ladekabel

Ohne Mode3 Ladekabel

Ohne Nebelscheinwerfer

Ohne Oberflächenschutz mit zusätzlichen Transportschutzmaßnahmen

Ohne Scheinwerferreinigungsanlage

Ohne Sitzbelüftung/Massagesitze

Ohne Spurwechselassistent

Ohne Überföhrungsausrüstung

Ohne zus. Triebwerks-Unterschutz

Ohne Zusatz-/Standheizung

Ohne zusätzliche Bereifung

Online-Dienst, mit OCU, mit Head Unit Codierung, ohne WFS-Verbund

Parklenkassistent "Park Assist" inkl. Einparkhilfe

Pedale und Fußstütze in Edelstahl gebürstet

Proaktives Insassenschutzsystem in Verbindung mit "Front Assist"

Radio

Radschrauben Standard

Radstand

Raucherausführung

Rechtsverkehr

Regensensor

Regionscode " ECE " für Radio

Reifen ohne Festlegung der Reifenmarke

Reifenkontrollanzeige

Rückfahrkamera "Rear View"

Rückleuchten

Rücksitzbank asymmetrisch teilbar; längs verschieb- und klappbar; mit Durchlademöglichkeit und Mittelarmlehne

Schalthebelknopf in Leder

Scheibenbremsen hinten

Scheibenbremsen vorn

Scheibenwaschdüsen vorn automatisch beheizt

Schubladen unter den Vordersitzen

Seitenairbags für die äußeren Rücksitze, inkl. Seitenairbags vorn sowie Kopfairbagsystem

Seitenscheiben hinten und Heckscheibe abgedunkelt

Serienkraftstoff-Erstbefüllung

Serviceanzeige 30000 km oder 2 Jahre (flexibel)

Servolenkung elektromechanisch, geschwindigkeitsabhängig geregelt

Sicherheitsoptimierte Kopfstützen vorn, längs- und höheneinstellbar



Zustandsbericht

- Protokoll der Fahrzeugbewertung -

Berichts-Nr: 9031346
vom: 12.09.2025

Sitzbezüge für Sondermodell
Spezielles Typschild für EG für M1-Pkw
Sprachbedienung
Stabilisator hinten
Stabilisator vorn
Standard-Klimazonen
Start-Stopp-System mit Bremsenergie-Rückgewinnung
Stoßfänger in Wagenfarbe, -unterteile schwarz
Telefonschnittstelle "Comfort" mit induktiver Ladefunktion
Textilfußmatten vorn und hinten
Tire Mobility Set: 12-Volt-Kompressor und Reifendichtmittel
Trägerfrequenz 433,92 bis 434,42 MHz
Tür und Seitenverkleidung Schaumfolie und Gewebe
Typrüfstand Deutschland
Variante Grundausstattung
Verbandtasche, Warndreieck und Warnweste
Verkehrszeichenerkennung
Voll Dach
Vorbereitet für "We Connect" und "We Connect Plus" oder
"VW Connect" und "VW Connect Plus"
Vordersitze mit Höheneinstellung
Warnleuchte für Waschwasserstand
Warnton und -leuchte für nicht angelegte Gurte vorn und hinten
Wartungsintervallverlängerung
Wegfahrsperre elektronisch
Winterpaket, zusätzlich mit beheizbaren äußeren Rücksitzen
Zentralverriegelung ohne Safe-Sicherung, mit
Funkfernbedienung und 2 Funkklappschlüsseln



Zustandsbericht

- Protokoll der Fahrzeugbewertung -

Berichts-Nr: 9031346
vom: 12.09.2025

» Bereifung

MONTIERTE BEREIFUNG

Hersteller	Ort	Position	Typ	Felge	Dimension	Profiltiefe
Pirelli	Vorne	Links	Ganzjahresreifen	Aluminium	215/65 R 17 99 V	4,0 mm
Pirelli	Vorne	Rechts	Ganzjahresreifen	Aluminium	215/65 R 17 99 V	4,0 mm
Pirelli	Hinten	Links	Ganzjahresreifen	Aluminium	215/65 R 17 99 V	6,0 mm
Pirelli	Hinten	Rechts	Ganzjahresreifen	Aluminium	215/65 R 17 99 V	6,0 mm

Reifen zulässig: Ja

Reifen verkehrssicher: Ja

ERSATZ-/NOTRAD & ZUBEHÖR

Bordwerkzeug vorhanden: Ja

Tirefit vorhanden: Ja

Tirefit Ablaufdatum: 09.2027

Kompressor vorhanden: Ja



Zustandsbericht

- Protokoll der Fahrzeugbewertung -

Berichts-Nr: 9031346
vom: 12.09.2025

» Wertmindernde Faktoren

Nr	Bauteil	Schadensbeschreibung	Reparaturempfehlung
1	Stoßfängerspoiler vorne links	Deformiert	Ersetzen
2	Stoßfänger hinten	Kratzer	Smart Repair
3	Alufelge glanzgedreht vorne links	Kratzer	Optische Wertminderung
4	Innenraum	Verschmutzt	Reinigen
5	Alufelge glanzgedreht hinten rechts	Kratzer	Optische Wertminderung
6	Außenspiegel Gehäuse links	Anhaftung	Reinigen

» Gebrauchsspuren

Nr	Bauteil	Schadensbeschreibung	Reparaturempfehlung
1	Windschutzscheibe	Kratzer	Akzeptabel (Gebrauchsspur)



Zustandsbericht

- Protokoll der Fahrzeugbewertung -

Berichts-Nr: 9031346
vom: 12.09.2025

» Merkantile Wertminderung

Vorschäden bekannt:	Ja
Vorschäden feststellbar:	Ja
Nachlackierungen vorhanden:	Ja
Nachlackierungen professionell ausgeführt:	Ja
Lackschichtdickenmessung durchgeführt:	Ja - mit Auffälligkeiten/Abweichungen

Nr	Bauteil	Schadensbeschreibung	Reparaturstatus	Reparaturkosten
1	Andere	Haftpflichtschaden		€ 11.024,20
2	Andere	Teilkaskoschaden		€ 1.496,01
3	Andere	Vollkaskoschaden		€ 13.769,27
Summe (ohne MwSt.):				€ 26.289,48

ERGEBNISSE DER LACKSCHICHTDICKENMESSUNG

Bauteil	Lack (µm)
Lackschichtdicke Tür vorne rechts (µm)	236,0
Lackschichtdicke Kotflügel vorne rechts (µm)	241,0
Lackschichtdicke Motorhaube (µm)	339,0
Pro Bauteil wurden mindestens 3 Messungen durchgeführt.	



Zustandsbericht

- Protokoll der Fahrzeugbewertung -

Berichts-Nr: 9031346
vom: 12.09.2025

» Hinweise zum Zustandsbericht

**Angaben zum Auftrag und zum
Bewertungsumfang:**

Es wurde der Auftrag erteilt, einen Zustandsbericht über das beschriebene Fahrzeug zu erstellen.

Die Fahrzeugzustandsbewertung erfolgte auftragsgemäß auf Basis der vom Auftraggeber vorgegebenen Standards für Fahrzeugbewertungen. Die Feststellungen im Einzelfall trifft der Sachverständige aufgrund eigener Sachkunde und nach eigenem sachverständigen Ermessen.

Fahrzeug-Identifizierung:

WVGZZZ5N0RW040428

FIN abgelesen, kein Abgleich mit Unterlagen möglich

Allgemeinzustand:

Gepflegter Allgemeinzustand

Besichtigungsbedingungen:

Eingeschränkt

Hebebühne/Hubmittel benutzt:

Nein

Motorenlauf durchgeführt:

Ja

Fahrprobe durchgeführt:

Nein

» Sonstige Bemerkungen

Vorliegendes Exemplar wurde auf elektronischem Wege erzeugt. Es ist ohne Originalunterschrift gültig.

» Ansichtsfotos



Fahrzeugansicht - diagonal
vorne links



Fahrzeugansicht - diagonal
vorne rechts



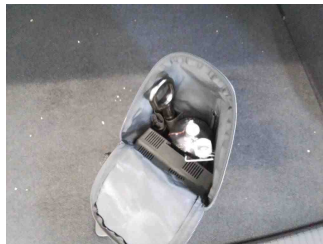
Fahrzeugansicht - diagonal
hinten links



Fahrzeugansicht - diagonal
hinten rechts



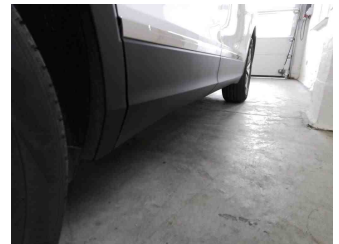
Innenraum - Cockpit mit
Laufleistung



Equipment - Bordwerkzeug



Seitenansicht - Schweller links



Seitenansicht - Schweller rechts



Fahrzeug -
Typenschild/Fahrgestellnummer



Räder - Rad montiert vorne
links



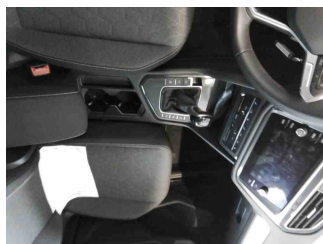
Räder - Rad montiert vorne
rechts



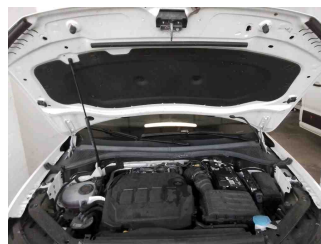
Räder - Rad montiert hinten
links



Räder - Rad montiert hinten
rechts



Innenraum - Mittelkonsole



Fahrzeug - Motorraum offen



Equipment - Boardmappe/
Securitybag

Zustandsbericht

- Protokoll der Fahrzeugbewertung -

Berichts-Nr: 9031346
vom: 12.09.2025



Innenraum - Kofferraum



Lackstärke Tür vorne rechts



Lackstärke Motorhaube



Lackstärke Kotflügel vorne rechts



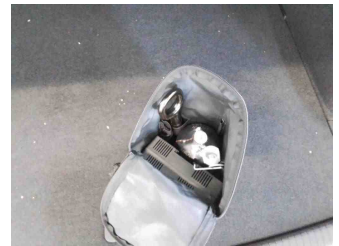
Fahrzeug - Serviceunterlagen / Wartungsnachweis



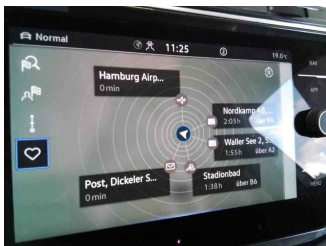
Innenraum - vorne



Innenraum - hinten



Räder - Haltbarkeitsdatum Tirefit



Innenraum - Navigationsgerät/Radio

» Beschädigungsfotos

WERTMINDERNDE FAKTOREN

1 - Stoßfängerspoiler vorne links - Deformiert - Ersetzen



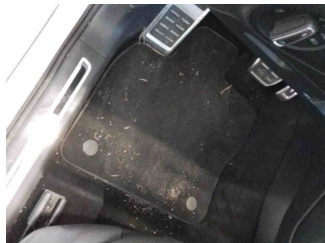
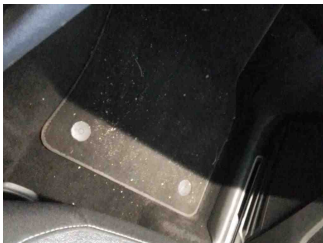
2 - Stoßfänger hinten - Kratzer - Smart Repair



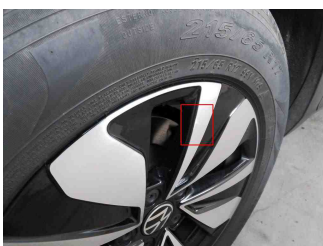
3 - Alufelge glanzgedreht vorne links - Kratzer - Optische Wertminderung



4 - Innenraum - Verschmutzt - Reinigen



5 - Alufelge glanzgedreht hinten rechts - Kratzer - Optische Wertminderung



6 - Außenspiegel Gehäuse links - Anhaftung - Reinigen



GEBRAUCHSSPUREN

1 - Windschutzscheibe - Kratzer - Akzeptabel (Gebrauchsspur)

