

» Übersicht

Auftrags-Nr: 1002138756
Besichtigt am: 27.10.2025 10:31
Berichts-Nr: 9309988
FIN: VSSZZZKJ4RR077792



Fahrzeugansicht - diagonal
vorne links



Fahrzeugansicht - diagonal
hinten rechts



Innenraum - Cockpit mit
Laufleistung



Zustandsbericht

- Protokoll der Fahrzeugbewertung -

Berichts-Nr: 9309988
vom: 28.10.2025

» Fahrzeugdaten

Fahrzeugkategorie:	Personenkraftwagen
Fahrzeugart:	Kompaktklasse
Hersteller:	Seat
Modell:	Arona
HSN / TSN:	7593 / ARI
Erstzulassungsdatum:	05.04.2024
Laufleistung:	8.352 km
Nachweis Kilometerstand:	
Farbe:	"Magnetic Tech"
Farbe Dach:	"Magnetic Tech"
Antriebsart:	Frontantrieb
Motorisierung/Kraftstoff:	Benzin
Hubraum:	1.000 ccm
Leistung:	81 kW (111 PS)
Fahrzeuglänge:	4.059 mm
Fahrzeughöhe:	1.447 mm
Fahrzeugbreite:	1.780 mm
Zulässiges Gesamtgewicht:	1.690 kg
Radstand:	2.564 mm
Anzahl Achsen:	2
Zylinder:	3
Schadstoffklasse:	Euro 6
Anzahl Türen:	4
Anzahl Sitze:	5
Getriebe:	Automatik 7-Gang
Polsterart:	Stoff
Interieurfarbe:	Titanschwarz
Anzahl vorhandene Schlüssel:	2

» Dokumente & Wartung

Nächste HU:	
Zulassungsbescheinigung (ZBT1 Original) vorhanden:	Nein
Zulassungsbescheinigung entgegengenommen:	Nein
Kennzeichen entgegengenommen:	Keine
Wartungsheft:	Digital
Wartungsnachweis:	Nicht prüfbar
Datum der letzten Wartung:	
Km-Stand bei letzter Wartung:	
Restlauf bis Service:	83 Tag(e)

» Fahrzeugausstattung

2 Leseleuchten vorn	Dreipunkt-Automatikgurt für mittleren Fondsitz
3 Zyl.Ottomotor 1,0L Aggr. 05C.A	Ebener Ladeboden hinten
3-Zyl.-Benzinmotor 1,0 l/81 kW TSI Grundmotor: TJ4/TC5, "TSI" "eTSI"	ECO-Funktion
4 Türen	Einbau Differenzierung für Getriebe "DQ 200" -- Fahrzeugteile --
6 Lautsprecher (passiv)	Einparkhilfe vorn und hinten
7-Gang-Automatikgetriebe "A7"	Einton-Signalhorn
Abdeckungen für Leichtmetallräder	Elektronisches Stabilisierungsprogramm (ESP)
Abgasendrohr hinten (Standard)	Embleme
Abgaskonzept, EU6 AP	Entfall der hinteren Schriftzüge (Name, Ausführung und Motor)
Abwicklung Serie	Extern, USB Typ-C nur Datenbuchse(n)
Airbag FS und BFS, ohne Knieairbag, mit BFS-Deaktivierung	Fahrprofilauswahl und konv. Dämpfer
Aktivkohlebehälter (EVAP)	Fahrzeuge mit besonderen Produktaufwer- tungsmaßnahmen
Ambientelicht Ausführung 1	Fahrzeugklassen-Differenzierung -6F0-
Antenne für AM/FM Empfang, Diversity	Federbereich 12 nur Einbausteuerung keine Bedarfsprognose
Armaturentafel Standard	Fensterheber mit Komfortschaltung und Abschaltsicherung, elektrisch
Aufnahmevorrichtung im Kofferraum	Fernlichtassistent
Außenspiegel links, konvex	Fertigungsablauf Standard
Außenspiegel rechts, konvex	Formteilhimmel ungeteilt
Außenspiegel, elektrisch anklappbar und elektrisch einstell-/beheizbar	Frei konfigurierbares Kombiinstrument
Außenspiegelgehäuse und diverse Anbauteile in Wagenfarbe	Frischluftansaugung mit Aktivkohlefilter
Ausströmer	Front Assist inkl. City ANB für ACC high
Automatische Distanzregelung (mit follow to stop) und Speed-Limiter	Frontantrieb
Batterie 320A (49Ah)	Frontscheibe, Wärmeschutzglas
Bauteilesatz ohne länderspezifische Bauvorschrift	Frostschutz bis -25 Grad Celsius Toleranz bis -30 Grad C
Berganfahrassistent	Fußgänger- und Radfahrerschutzmaßnahmen erweitert und vorausschauend
Betriebserlaubnis Nachtrag	Fußhebelwerk "Standard"
Bordliteratur in Deutsch	Ganzjahresreifen 195/55 R16 91V xl
Bordwerkzeug	Ganzjahresreifen auf 16"-Leichtmetallrädern
Chrom-Paket	Gepäckraumabdeckung, klappbar
Climatronic mit Stauluftregelung, FCKW-frei	Gepäckraumauskleidung (Ausf.1)
Connectivity Box: Kabellose Ladestation für Mobiltelefon	Getönte Seitenscheiben
Dämpfung hinten, Sport	Gewichtsbereich 8 nur Einbausteuerung keine Bedarfsprognose
Dämpfung vorn	Gurtkontrolle, E-Kontakt vorn und hinten, optisch und akustisch
Datenträger für EU, integriert	Handbremshebelgriff in Leder
Dekor-Einlagen	Heckscheiben-Wisch-Waschanlage mit Intervallschaltung
Differenzialsperre (XDS) Dynamische Traktions Hilfe	Hinterachse verstärkt (Ausführung 2)
Digitaler Radioempfang	Höheneinstellung,manuell,für Vordersitze
Drehstromgenerator 140 A	Innenleuchte im Fußraum vorn und hinten
Dreip.Automatikgurte hinten außen mit ECE-Label	Instrumenteneinsatz, Anzeige in KM/H
Dreip.-Automatikgurte vorn,mit Gurt- klemmer ohne Höheneinstellung	



Zustandsbericht

- Protokoll der Fahrzeugbewertung -

Berichts-Nr: 9309988
vom: 28.10.2025

Interieurpaket: Doppelter Boden, Schublade unter dem re. Sitz, Staufach unter dem li. Sitz, Mittelarmlehne vorn
Kältemittel R1234yf

Kartenmaterial (Mapcare) (Europa)

Kein Sonderfahrzeug, Standard-Ausführung

Keine Aktionsausführung

Kindersitzverankerung für Kindersitzsystem ISO FIX

Komforttelefonie, ohne Außenantennenanbindung

Kopfstützen hinten (3 Stück)

Kopfstützen vorn

Kraftstoffsystem Otto-Einspritzer (Tropicalisiert)

Kurzheck

Landesverkaufsprogramm Deutschland

LED- Hauptscheinwerfer mit Linse

Ledersportmultifunktionslenkrad mit Tiptronic

LED-Kennzeichenbeleuchtung

Leichtmetallräder 6 1/2J x 16

Lenksäule, axial u. vertikal einstellbar

Leuchtwertenregulierung, autom. dynamisch (reguliert sich im Fahrbetrieb)

Linkslenker

Mirror Link plus Wireless "App" plus RSE (Vorbereitung)

Mit Multifunktionskamera

Mit Rückfahrkamerasystem (Ausf. 1)

Mit Verkehrszeichenerkennung

Mittelarmlehne vorn

Modellbezeichnung, Entfall

Modul Boden hinten Ausführung 1

Müdigkeitserkennung

Multifunktionsanzeige/Bordcomputer "FPK" Entry

Navigationsgerät-High

Navigationssystem

Nebelscheinwerfer

Nebelschlussleuchte

Nicht Heissland

Nichtraucherausführung

Normalausführung

Normal-Lackierung

Normalluftfilter

Normalsitze vorn

Ohne 2. Batterie

Ohne alternativ-Antriebssystem

Ohne Anhängervorrichtung

Ohne Applikationen

Ohne beheizbare Scheibenwaschdüsen

Ohne besondere Farbausstattung

Ohne besondere Karosseriemaßnahmen

Ohne CD-Wechsler/CD-Player

Ohne Dacheinsatz (Voll Dach)

Ohne Dachreling / Dachlastträger

Ohne erweitertem Sicherheitssystem

Ohne Feuerlöscher

Ohne Fußmatten

Ohne Gepäck-Netze/Taschen an Rückenlehnen

Ohne Heckspoiler

Ohne Individualeinbau

Ohne Lehnenentriegelung für Vordersitze

Ohne Lendenwirbelstütze in den Sitzlehnen

Ohne Oberflächenschutz mit zusätzlichen Transportschutzmaßnahmen

Ohne Scheinwerferreinigungsanlage

Ohne Sonderspezifikationen

Ohne Spurwechselassistent

Ohne Überführungsausrüstung

Ohne UNECE CS&SU

Ohne Verbandmaterial, ohne Warndreieck

Ohne Wärmespeicher/Zusatzheizung

Ohne Waschwasser-Standanzeige

Ohne zus. Geräuschkämpfungsmaßnahmen für Innenraum

Ohne zus. Karosserieabdeckungen seitlich (Steinschlagschutz)

Ohne zus. Triebwerks-Unterschutz

Ohne Zusatz-/Standheizung

Ohne zusätzliche Bereifung

Online-Dienst, mit OCU, mit Head Unit Codierung, ohne WFS-Verbund

Optionsinfotainment (MIB3)

Paket "Vision Plus": Rückfahrkamera, Ultraschall-Einparkhilfe vorn und hinten

Pan-European-eCall

Pannenset

Preisnachlass-Paket

Radschrauben mit Diebstahlsicherung (nicht abschließbar)

Radstand

Rechtsverkehr

Regionscode " ECE " für Radio

Reifen ohne Festlegung der Reifenmarke

Reifendruckkontrolle

Rücksitzbank ungeteilt, Lehne geteilt umlegbar

Safe & Driving M (für Navigationssystem)



Zustandsbericht

- Protokoll der Fahrzeugbewertung -

Berichts-Nr: 9309988
vom: 28.10.2025

SBBR-Leuchte in LED-Technik	Zentralverriegelung "Keyless-Entry" ohne Safesicherung
Schalthebelknopf/-Griff in Leder	Zierleisten Standard
Scheiben seitlich in Wärmeschutzverglasung, ab B-Säule und hinten dunkel eingefärbt	
Scheibenbremsen hinten (Geomet D)	
Scheibenbremsen vorn (Geomet D)	
Scheibenwischer-Intervallschaltung mit Licht/Regensensor	
Schlüsselloses Schließ- und Startsystem Keyless Access ohne SAFELOCK	
Schriftzugsatz in Grundausführung	
Schubladen unter den Vordersitzen	
SEAT "Full LED"	
SEAT CONNECT gen3 - Medien & Internet (Online-Infotainment)	
SEAT CONNECT gen3 - Sicherheit & Service, Remote-Zugriff und Online-Infotainment	
Seitenairbag vorn, mit Kopfairbag	
Seitenschutzleiste	
Serienkraftstoff-Erstbefüllung	
Serviceanzeige 30000 km oder 2 Jahre (variabel)	
Servolenkung	
Sicherheitsinnenspiegel automatisch abblendbar	
Sitzbezüge in Stoff	
Sitzheizung für Vordersitze getrennt regelbar	
Sonderpreis	
Sonnenblenden mit Spiegel, Airbag-Label auf Beifahrersonnenblende	
Spezielles Typschild für EG für M1-Pkw	
Sprachsteuerung	
Spurhalteassistent	
Stabilisator vorn	
Standard-Klimazonen	
Start/Stopp-Anlage mit Rekuperation	
Stoßfänger Sport	
Tagesfahrlicht mit Assistenzfahrlicht u.Coming- Leaving-home Funktion manuell	
Top-Sport-Ausstattung	
Trägerfrequenz 433,92 bis 434,42 MHz	
Tür und Seitenverkleidung	
Typprüfland Deutschland	
Überhang hinten, kurz	
Variante	
Version Standard plus	
Wartungsintervallverlängerung	
Wegfahrsperre elektronisch	
Werksinterne Steuerung Selbstabholer	
Winterpaket	



Zustandsbericht

- Protokoll der Fahrzeugbewertung -

Berichts-Nr: 9309988
vom: 28.10.2025

» Bereifung

MONTIERTE BEREIFUNG

Hersteller	Ort	Position	Typ	Felge	Dimension	Profiltiefe
Vredestein	Vorne	Links	Ganzjahresreifen	Aluminium	195/55 R 16 91 V	6,0 mm
Vredestein	Vorne	Rechts	Ganzjahresreifen	Aluminium	195/55 R 16 91 V	6,0 mm
Vredestein	Hinten	Links	Ganzjahresreifen	Aluminium	195/55 R 16 91 V	6,0 mm
Vredestein	Hinten	Rechts	Ganzjahresreifen	Aluminium	195/55 R 16 91 V	6,0 mm

Reifen zulässig: Ja

Reifen verkehrssicher: Ja

ERSATZ-/NOTRAD & ZUBEHÖR

Tirefit vorhanden: Nein

Kompressor vorhanden: Nein



Zustandsbericht

- Protokoll der Fahrzeugbewertung -

Berichts-Nr: 9309988
vom: 28.10.2025

» Wertmindernde Faktoren

Nr	Bauteil	Schadensbeschreibung	Reparaturempfehlung
1	Karosserie	Hagelschaden	Kaltdrücken (Hagel)
2	Ölwechsel	Wartung fällig	Ausführen
3	Tür vorne links	Kratzer	Instandsetzen + lackieren
4	Stoßfänger vorne	Kratzer	Instandsetzen + lackieren (teilweise)
5	Kotflügel vorne links	Kratzer	Instandsetzen + lackieren
6	Vorbereitungszeit Karosserie	Lack Vorbereitung	Ausführen
7	Kontrollleuchte Airbag	Leuchtet	Werkstattdiagnose erforderlich Schadenserweiterung möglich

» Gebrauchsspuren

Das Fahrzeug weist dem Alter, der Laufleistung und dem Einsatzzweck entsprechende Gebrauchsspuren auf.

» Fehlteile

Nr	Bauteil	Schadensbeschreibung	Reparaturempfehlung
1	Kompressor	Fehlt	Ersetzen
2	Tirefit	Fehlt	Ersetzen



Zustandsbericht

- Protokoll der Fahrzeugbewertung -

Berichts-Nr: 9309988
vom: 28.10.2025

» Merkantile Wertminderung

Vorschäden bekannt:	Nein
Vorschäden feststellbar:	Nein
Nachlackierungen vorhanden:	Nein
Lackschichtdickenmessung durchgeführt:	Ja - ohne Auffälligkeiten/Abweichungen

ERGEBNISSE DER LACKSCHICHTDICKENMESSUNG

Die Messwerte lagen im üblichen Bereich.

Pro Bauteil wurden mindestens 3 Messungen durchgeführt.



Zustandsbericht

- Protokoll der Fahrzeugbewertung -

Berichts-Nr: 9309988
vom: 28.10.2025

» Hinweise zum Zustandsbericht

**Angaben zum Auftrag und zum
Bewertungsumfang:**

Es wurde der Auftrag erteilt, einen Zustandsbericht über das beschriebene Fahrzeug zu erstellen.

Die Fahrzeugzustandsbewertung erfolgte auftragsgemäß auf Basis der vom Auftraggeber vorgegebenen Standards für Fahrzeugbewertungen. Die Feststellungen im Einzelfall trifft der Sachverständige aufgrund eigener Sachkunde und nach eigenem sachverständigen Ermessen.

Fahrzeug-Identifizierung:

VSSZZZKJ4RR077792

FIN abgelesen und stimmt mit Unterlagen überein

Allgemeinzustand:

Mittelmäßiger Allgemeinzustand

Besichtigungsbedingungen:

Ausreichend

Hebebühne/Hubmittel benutzt:

Nein

Motorenlauf durchgeführt:

Ja

Fahrprobe durchgeführt:

Nein

» Sonstige Bemerkungen

Vorliegendes Exemplar wurde auf elektronischem Wege erzeugt. Es ist ohne Originalunterschrift gültig.

» Ansichtsfotos



Fahrzeugansicht - diagonal
vorne links



Fahrzeugansicht - diagonal
vorne rechts



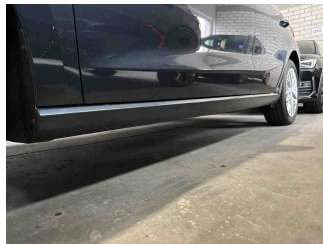
Fahrzeugansicht - diagonal
hinten links



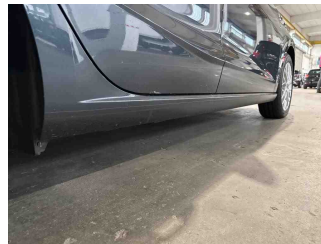
Fahrzeugansicht - diagonal
hinten rechts



Innenraum - Cockpit mit
Lauffleistung



Seitenansicht - Schweller links



Seitenansicht - Schweller rechts



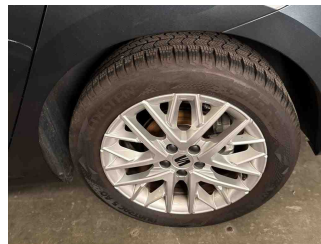
Fahrzeug -
Typenschild/Fahrgestellnummer



Räder - Rad montiert vorne
links



Räder - Rad montiert vorne
rechts



Räder - Rad montiert hinten
links



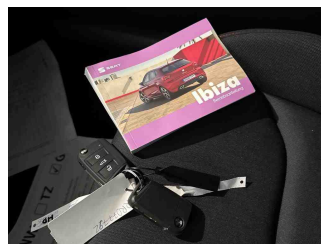
Räder - Rad montiert hinten
rechts



Innenraum - Mittelkonsole



Fahrzeug - Motorraum offen



Equipment - Boardmappe/
Securitybag



Innenraum - Kofferraum

Zustandsbericht

- Protokoll der Fahrzeugbewertung -

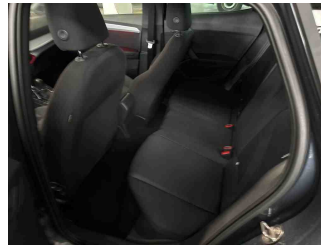
Berichts-Nr: 9309988
vom: 28.10.2025



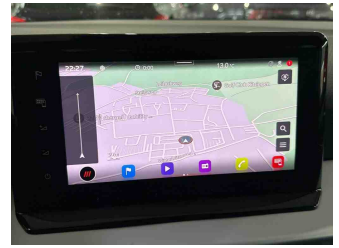
Fahrzeug - Serviceunterlagen /
Wartungsnachweis



Innenraum - vorne



Innenraum - hinten



Innenraum -
Navigationsgerät/Radio

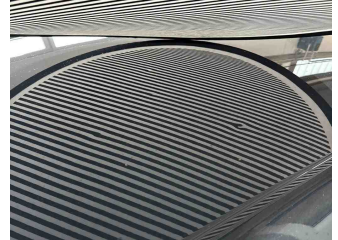
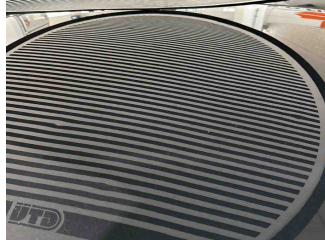
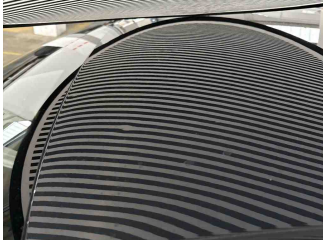
» Beschädigungsfotos

WERTMINDERNDE FAKTOREN

1 - Karosserie - Hagelschaden - Kaltdrücken (Hagel)

Kommentar

Kostenausweitung möglich Reparaturkosten geschätzt



2 - Ölwechsel - Wartung fällig - Ausführen

3 - Tür vorne links - Kratzer - Instandsetzen + lackieren



4 - Stoßfänger vorne - Kratzer - Instandsetzen + lackieren (teilweise)

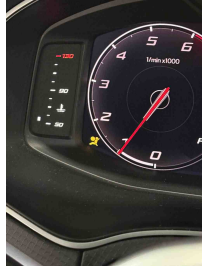


5 - Kotflügel vorne links - Kratzer - Instandsetzen + lackieren



6 - Vorbereitungszeit Karosserie - Lack Vorbereitung - Ausführen

7 - Kontrollleuchte Airbag - Leuchtet - Werkstattdiagnose erforderlich
Schadenserweiterung möglich



FEHLTEILE

1 - Kompressor - Fehlt - Ersetzen



2 - Tirefit - Fehlt - Ersetzen

