

DEKRA Automobil GmbH Niederlassung Hamburg 22419 Hamburg Essener Bogen 10  
Tel.: 040 / 23603-0 Fax: 040 / 23603-235

GUTACHTEN / KALKULATION NR 14

13.01.2026

FABRIKAT	AUDI	Q5	S-LINE BUSINESS TYP-CODE 00 QE 41
AUSSTATTG	AB 03.2024	RADIO DIGITAL	DACHRELING SCHWARZ
	BREMSE HINTEN 330X22	HEIZUNG ELEKTRISCH	BREMSE VORN 338X30
	KLIMAAUTOMATIK	VERGLASUNG H ABGED	KEYLESS ENTRY/SAFE
	AUSSENSP KLAPPB/ABBL	STANDL-/FERNL-ASSIST	FRONTKAMERA
	AUDIO CONNECTION BOX	SCHEINW-REINIGUNG	MATRIX LED-SCHEINW
	EINPARKHILFE V/H	DIST-REGELUNG AUTOM	AUSSTATTUNG MICRON
	SITZE V HEIZBAR	RUECKFAHRKAMERA	S-LINE EXTER-PAKET
	NETZTRENNWAND	A-SPIEGEL L ASPH	A-SPIEGEL R ASPH
	HECKKL ELEK KLAPPBAR	INNENSP AUTOM ABBL	1968CCM 150KW
	GENERATOR VERSTAERKT	KAEITEMITTEL R1234YF	7-GANG AUTOMATIK
	SPURHALTEASSISTENT	ALLRADANTRIEB	B-AIRB DEAKTIVIERBAR
	REIFEN 235/55 R19..W	FELGE 8 J X 19 ALU	EINSTIEGL EDELSTAHL
	ZUSATZTANK SCR 24L	FUSSGAENGERSCHUTZ	NOTRUFSYSTEM E-CALL
	SPORTFAHRWERK S-LINE	SPORTSITZE	STOP-START-ANLAGE
	MILD HYBRID SYSTEM	SICHERHEITSSYS ERW	KINDERS-BEFESTIGUNG
	SICHERHEITSGURT WARN	SPORT LEDERLENKRAD	

A R B E I T S L O H N	ZEITBASIS	10 AW=1 STD	PREIS/KL 1 =193.75	EUR/STD
			PREIS/KL 2 =193.75	EUR/STD
			PREIS/KL 3 =193.75	EUR/STD

ARB. POS. NR/ LEIT-NR	INSTANDSETZUNGS-/EINZEL-/VERBUNDARBEITEN	KL	AW	ARB.- PREIS
51 01 03 03	MESSSYSTEM RUESTEN (VAS 5200)	3	3	58.13
KN	DIAGNOSE NACH REPARATUR	2	3	58.13
51 01 03 53	VERMESSUNG LAENGSTRAEGER V L (VAS 5200)	3	2	38.75
51 01 03 53	VERMESSUNG LAENGSTRAEGER V R (VAS 5200)	3	2	38.75
01 50 00 ZAX	GFS/GEFUEHRTE FUNKTION (FEHLERSPEICHER AUSLESEN)	2	3	58.13
44 05 19 00	RAD V AUS-/EINBAUEN	2	2	38.75
66 16 19 50	RADHAUSSCHALE R AUS-/EINBAUEN	2	2	38.75
87 03 17 00	KAEITEMITTEL ABLASSEN UND AUFFUELLEN	2	7	135.63
63 29 19 00	ABDECKUNG STOSSFAENGER V AUS-/EINBAUEN	2	7	135.63
63 29 55 50	ABDECKUNG STOSSFAENGER V ERSETZEN (ABDECKUNG AUSGEBAUT) UMFASST: KUEHLERGRILL UND FRONTSPOILER AUS-/EINBAUEN	2	9	174.38
66 05 55 50	KUEHLERGRILL ERNEuern (AUSGEBAUT)	2	1	19.38
63 17 19 50)	BEF L STOSSFAENGER V AUS-/EINBAUEN	2	1	19.38
63 17 19 50)	BEF R STOSSFAENGER V AUS-/EINBAUEN	2	1	19.38
91 63 16 50	RADARSENSOR EINSTELLEN (RADARSENSOR GEPRUEFT)	2	9	174.38
63 10 55 50	STOSSFAENGER V (AUFPRALLTRAEGER) ERS (AUSGEBAUT)	2	1	19.38
KN	SCHRIFTZUG KOTFLUEGEL V L ERSETZEN	2	2	38.75
55 22 19 00	MOTORHAUBE AUS-/EINBAUEN UMFASST: SPRITZDUESEN AUS-/EINBAUEN UND SYSTEM AUDATEX	2	6	116.25

BLATT 1

G U T A C H T E N / K A L K U L A T I O N					NR 14	13.01.2026		
A R B E I T S L O H N		ZEITBASIS	10	AW=1	STD	PREIS/KL 1 =193.75	EUR/STD	
						PREIS/KL 2 =193.75	EUR/STD	
						PREIS/KL 3 =193.75	EUR/STD	
ARB.POS.NR/ LEIT-NR		INSTANDSETZUNGS-/EINZEL-/VERBUNDARBEITEN				KL	AW	ARB.- PREIS
		MOTORHAUBE EINSTELLEN						
55	22	55	50	MOTORHAUBE ERSETZEN (AUSGEBAUT)		2	4	77.50
55	25	19	02)	DECKELSCHARNIER V L AUS-/EINBAUEN		2	2	38.75
55	25	19	03)	DECKELSCHARNIER V R AUS-/EINBAUEN		2	2	38.75
55	14	19	15)	ZUG F DECKELSCHLOSS V AUS-/EINBAUEN (SCHLOSSUNTERTEIL AUSGEBAUT)		2	1	19.38
50	38	19	00)	SCHLOSSTRAEGER V AUS-/EINBAUEN UMFASST: ABDECKUNG STOSSFAENGER, SCHALL- SCHUTZWANNE UND STOSSFAENGERHALTER AUS-/EINBAUEN, KUEHLER, KONDENSATOR UND RADHAUSSCHALEN LOES/BEF, SCHLOSSTRAEGER EINSTELLEN, KUEHLSYSTEM ENTLUEFTEN		2	31	600.63
50	38	55	50	SCHLOSSTRAEGER V ERSETZEN (SCHLOSSTRAEGER AUSGEBAUT) UMFASST: SCHEINWERFER, AUFPRALLTRAEGER, KONDENSATOR, KUEHLER, SCHLOSSUNTERTEILE, SENSOR AIRBAG UND LUFTFUEHRUNG AUS-/EINBAUEN		2	9	174.38
92	60	19	50)	SCHEIBENWASCHBEHAELTER AUS-/EINBAUEN		2	2	38.75
70	59	19	00	TUERVERKLEIDUNG V L AUS-/EINBAUEN UMFASST: ZIERBLLENDE I AUS-/EINBAUEN		2	4	77.50
66	89	19	50	AUSSENSPIEGEL L AUS-/EINBAUEN (TUERVERKLEIDUNG AUSGEBAUT)		2	3	58.13
64	48	19	00	SCHACHTLEISTE TUER V L AUS-/EINBAUEN		2	3	58.13
57	11	19	01	BLLENDE TUERGRIFF V L AUS-/EINBAUEN		2	2	38.75
70	59	19	00	TUERVERKLEIDUNG V R AUS-/EINBAUEN UMFASST: ZIERBLLENDE I AUS-/EINBAUEN		2	4	77.50
66	89	19	50	AUSSENSPIEGEL R AUS-/EINBAUEN (TUERVERKLEIDUNG AUSGEBAUT)		2	3	58.13
64	48	19	00	SCHACHTLEISTE TUER V R AUS-/EINBAUEN		2	3	58.13
57	11	19	01	BLLENDE TUERGRIFF V R AUS-/EINBAUEN		2	2	38.75
KN				SCHLAUCH ZUSATZKUEHLER AUS-/EINBAUEN		2	2	38.75
19	70	55	50	KUEHLER ERSETZEN (AUSGEBAUT)		2	2	38.75
19	80	19	17)	ZUSATZKUEHLER AUS-/EINBAUEN		2	8	155.00
23	25	19	17)	LUFTFILTER AUS-/EINBAUEN		2	2	38.75
27	06	89	50	BATTERIE LADEN		2	1	19.38
44	95	01	50	FAHRZEUG V UND H PRUEFEN (VORBEREITUNG ASSISTENZSYSTEME)		2	4	77.50
90	92	00	50	ASSISTENZSYSTEME (ADAS) VORBEREITUNG ZU KALIBRIEREN (VOR REPARATUR)		2	3	58.13
94	15	16	51	SCHEINWERFER EINSTELLEN		2	2	38.75
1001				MOTORHAUBE VERKEILT ERSCHWERTE ÖFN.		1*	3*	58.13
-----								
51	01	75	01)	KAROSSERIETEIL HOHLRAUM KONSERVIEREN		3	2	38.75
51	01	75	50	MOTORHAUBE HOHLRAUM KONSERVIEREN (VA)		3	1	19.38
SYSTEM AUDATEX						BLATT 2		

GUTACHTEN / KALKULATION NR 14 13.01.2026

LACKIERUNG (SYSTEM AZT)

LEIT-NR	ARBEITSGANG	- NEUE M-TEILE AUSGEB		AW	
		- 2-SCHICHT-UNI			
0471	MOTORHAUBE	NEUTEILLACK	ST I	30	
0281	STOSSFAENGER V	NEUTEILLACK	ST K1R	9	
0391	SPOILER V L	NEUTEILLACK	ST K1R	4	
0392	SPOILER V R	NEUTEILLACK	ST K1R	4	
1757	TUER V L OBERTEIL	REPARATURLACK	ST III	16	
1758	TUER V R OBERTEIL	REPARATURLACK	ST III	16	
	LACKIER-ZEITKOSTEN			AW	ARB. -
	FAKTOR	205.00	EUR/STD		PREIS
	LACKIERZEIT			79	
	VORBE. HPT-ARB. METALL-LACK.			5	
	VORBE. VERB-ARB. KUNSTSTOFF-LACK.			5	
	VORBE. FARBE ANMISCHEN			3	
	VORBE. FARBMUSTER			3	
	GESAMT-LACKIERZEIT	10	AW/STD :	95	1947.50
	LACKIER-MATERIALKOSTEN				PREIS
	NEUTEILLACKIERUNG				410.15
	NEUTEILLACKIERUNG K1R				170.32
	REPARATURLACKIERUNG				192.40
	MAT-KONST. HPT-ARB. METALL-LACK.				54.40
	MAT-KONST. VERB-ARB. KUNSTSTOFF-LACK.				17.00
	MAT-KONST. FARBMUSTER				5.20

ERSATZTEILE PREISSTAND : 01.01.2026 / 01

LEIT-NR	BEZEICHNUNG	TEILE-NR	PREIS
0257	KENNZEICHEN V	KNPL3	18.00
0258	VERSTAERKUNG KENNZ V	KNPL0	5.00
0281	STOSSFAENGER V	80A 807 065 A GRU	310.05
0297	LUFTFUEHR-GITTER V L	80A 807 679 AG COX	67.77
0299	LUFTFUEHR-GITTER V M	80A 807 647 H 9B9	101.87
0300	ZIERL M STOSSF V	80A 807 531 D IX3	220.69
0303	SENS V L A PARKHILFE	5Q0 919 275 C GRU	123.63
0305	SENS V L I PARKHILFE	5Q0 919 275 C GRU	123.63
0313	HALT SENS SEITL V L	80A 919 267 F	9.14
0314	HALT SENS SEITL V R	80A 919 268 F	9.14
0315	HALT SENS SEITL M L	80A 919 261 E	7.83
0316	HALT SENS SEITL M R	80A 919 262 E	7.83
0317	SCHLIESST L STOSSF V	80A 807 095 E	28.53
0318	SCHLIESST R STOSSF V	80A 807 096 E	28.53
0319	HALTER A L STOSSF V	80A 807 283 A	9.75
0320	HALTER A R STOSSF V	80A 807 284 A	9.75
0321	HALTER L STOSSF V	80A 807 133	65.20
0322	HALTER R STOSSF V	80A 807 134	65.20
0325	BEF-LEIST L STOSSF V	80A 807 277 D	9.53
0340	TRAEGER STOSSF V	80A 807 113 E	248.42
0343	FUELLSTUECK STOSSF V	80A 807 550 G	72.22
0347	SCHLIESST STOSSF V	80A 807 233 H	107.00
0353	SCHRAUBE L	N 910 907 01	0.82
	SYSTEM AUDATEX		BLATT 3

GUTACHTEN / KALKULATION NR 14 13.01.2026

ERSATZTEILE PREISSTAND : 01.01.2026 / 01

LEIT-NR	BEZEICHNUNG	TEILE-NR	PREIS
0354	SCHRAUBE R	N 910 907 01	0.82
0355	CLIP BEFESTIGUNG L	WHT 006 099	0.51
0356	CLIP BEFESTIGUNG R	WHT 006 099	0.51
0357	RING SENS PARKH A L	+5Q0 919 133 9B9	0.98
0358	RING SENS PARKH A R	+5Q0 919 133 9B9	0.98
0359	RING SENS PARKH I L	+5Q0 919 133 9B9	0.98
0360	RING SENS PARKH I R	+5Q0 919 133 9B9	0.98
0391	SPOILER V L	80A 807 061 F GRU	53.10
0392	SPOILER V R	80A 807 062 F GRU	53.10
0410	KUEHLERGRILL	80A 853 651 AH RN4	815.53
0415	ABDECKUNG KUEHLERGR	80A 853 692 E	59.09
0436	SCHRIFTZUG KUEHLERGR	80A 853 736 D 2ZZ	28.16
0471	MOTORHAUBE	80A 823 029 STL	943.35
0475	SCHARNIER L DECKEL V	80A 823 301 D	99.15
0476	SCHARNIER R DECKEL V	80A 823 302 D	99.15
0487	BUEGEL SCHLOSS V L	80A 823 185 C	29.06
0488	BUEGEL SCHLOSS V R	80A 823 186 C	29.06
0491	SCHLOSS L DECKEL V	80A 823 509 A	53.83
0492	SCHLOSS R DECKEL V	80A 823 509 A	53.83
0493	UNTERTEIL SCHLOSS	80A 823 529 D	14.08
0495	AUSL L FUSSG-SCHUTZ	80A 823 823 E	58.38
0496	AUSL R FUSSG-SCHUTZ	80A 823 823 E	58.38
0500	BOWDENZUG V	80A 823 531 B	13.65
0523	DICHTUNG L DECKEL V	80A 823 125	6.80
0524	DICHTUNG R DECKEL V	80A 823 126	6.93
0567	RAHMEN SCHEINW L	80A 941 191 A	17.29
0609	HALTER SCHEINW I L	80A 941 453 A	21.51
0811	SCHRIFTZUG KOTFL L	8N0 853 601 A	33.73
0930	SCHLOSSTRAEGER V	80A 805 594 B	313.56
0981	HALTER HUPE L	80A 951 229	11.28
0989	STREBE SCHLOSSTR L	80A 805 527	13.60
1287	AUFNAHME SCHEINW L	80A 805 607 B	35.00
4465	KONDENSATOR	80A 816 411 N	372.64
7750	LUFTFUEHR M KUEHLER	80A 121 345 AE	27.30
7752	LUFTFUEHR U KUEHLER	80A 121 345	27.30
7753	LUFTFUEHR L KUEHLER	80A 121 283 EF	30.58
7761	WASSERKUEHLER	80A 121 251 D	265.74
7762	ZUSATZWASSERKUEHLER	80A 145 804 K	265.74
7775	SCHLAUCH U ZUS-KUEHL	80A 145 919 BL	14.92
7791	LAGERBOLZEN L	4M0 121 095	1.66
7792	LAGERBOLZEN R	4M0 121 095	1.66
7793	SCHRAUBE L	8K0 805 399 B	2.52
7794	SCHRAUBE R	8K0 805 399 B	2.52
7795	GUMMILAGER U L KUEHL	4M0 121 275 A	5.14
7796	GUMMILAGER U R KUEHL	4M0 121 275 A	5.14
7797	GUMMILAGER U L KUEHL	4M0 121 268 A	7.22
7798	GUMMILAGER U R KUEHL	4M0 121 268 A	7.22
9649	SIGNALHORN (TIEFTON)	80A 951 209	70.58

SYSTEM AUDATEX

BLATT 4

S C H L U S S K A L K U L A T I O N						EUR	EUR
-----							
A R B E I T S L O H N		ZEITBASIS		10 AW = 1 STD			
GESAMT KL 1		3 AW	X	193.75	EUR/STD	58.13	
GESAMT KL 2		153 AW	X	193.75	EUR/STD	2 964.38	
GESAMT KL 3		7 AW	X	193.75	EUR/STD	135.63	
GESAMTSUMME ARBEITSLOHN		.....					3 158.14
N E B E N K O S T E N							
HOHLRAUMKONSERV.							
LOHN KL 3		3 AW	X	193.75	EUR/STD	58.13	
MATERIAL						10.00	
GESAMTSUMME NEBENKOSTEN		.....					68.13
L A C K I E R U N G							
ARBEITSKOSTEN						1 947.50	
MATERIALKOSTEN						849.47	
GESAMTSUMME LACKIERUNG		.....					2 796.97
E R S A T Z T E I L E						5 683.77	
GESAMTSUMME ERSATZTEILE		.....					5 683.77
R E P A R A T U R K O S T E N		OHNE MWST.....					11 707.01
-----							
MWST 19.00 %							2 224.33
R E P A R A T U R K O S T E N		MIT MWST.....					13 931.34

## ERLAEUTERUNGEN:

E-TEILE-PREISE=UPE D HERST/IMPORT

+ = FARB-NR BESTIMMEN

KN = KEINE ERSATZTEIL-/ARB-POS-NR

ZAX=ZEITERHEBUNG DURCH AUDATEX

(C) ALLE RECHTE AN DER LACK-KALKULATION SIND DER AZT AUTOMOTIVE GMBH

VORBEHALTEN

\* = ANWENDERANGABEN

E-TEILE-NR NICHT UNBEDINGT BST-NR

)=ZEITANTEILE IN ANDERER POS ENTH





Bild 1 : Diagonale vorn



Bild 2 : Diagonale hinten

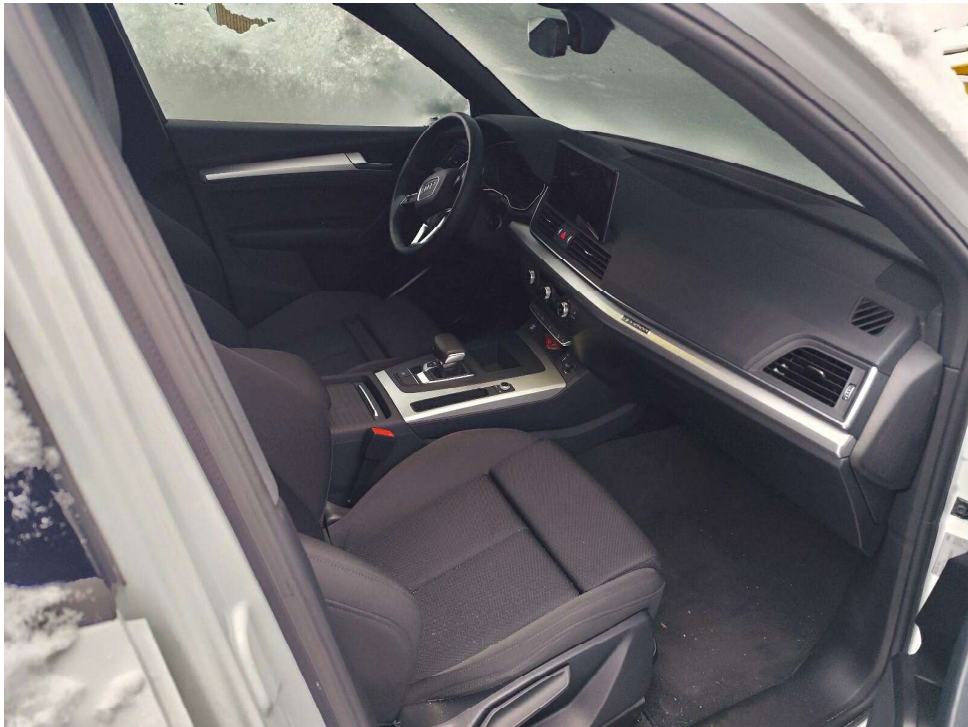


Bild 3 : Innenraum



Bild 4 : Kombiinstrument





Bild 5 : Schadenübersicht Front

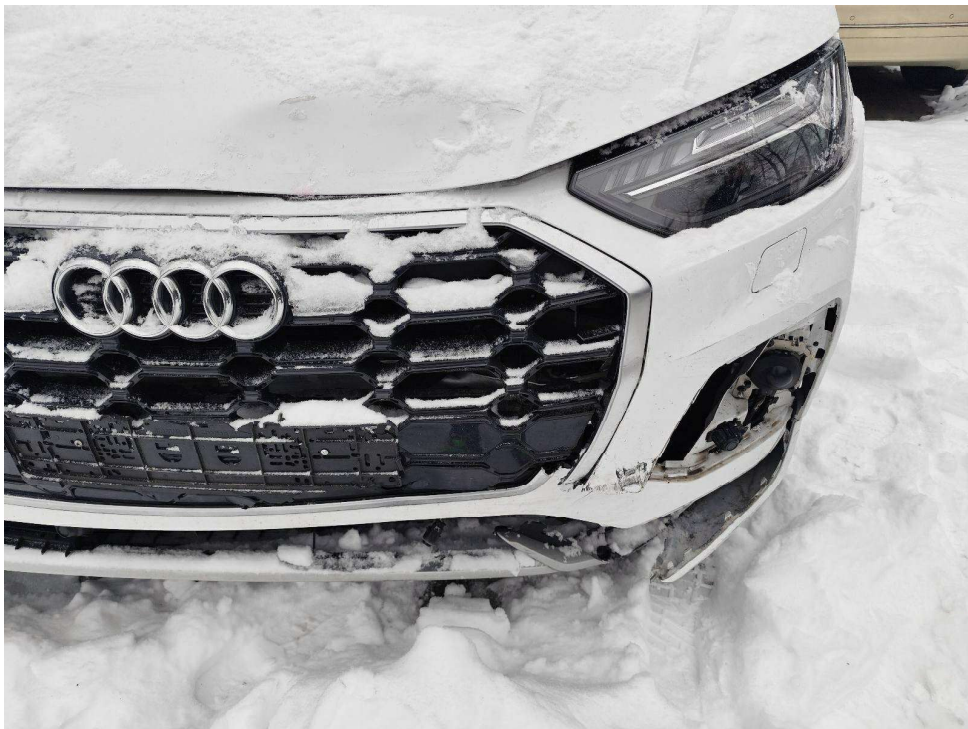


Bild 6 : Grill und Stoßfänger zerbrochen





Bild 7 : Motorhaube verformt

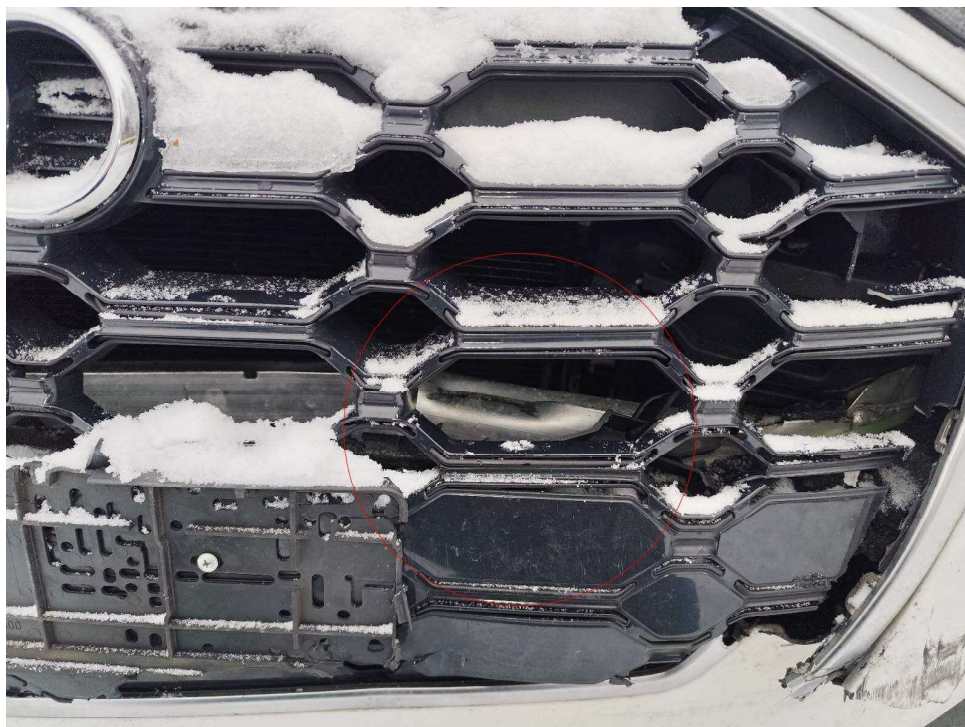


Bild 8 : Querträger gestaucht

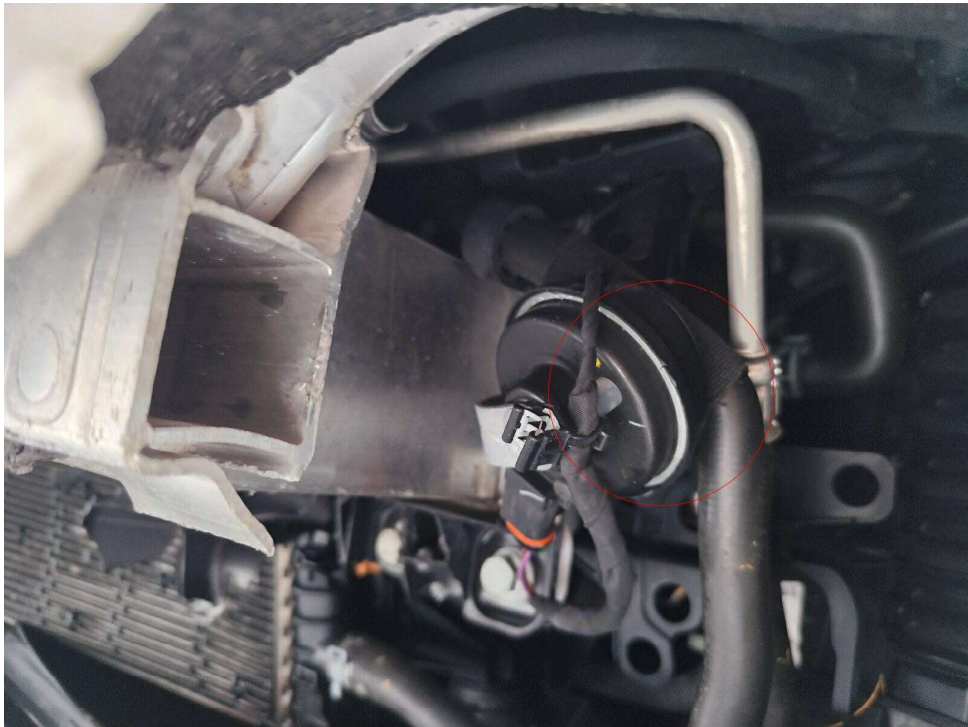


Bild 9 : Signalhorn gestaucht



Bild 10 : Kühlerpaket und Halterungen zerbrochen





Bild 11 : Frontmaske gestaucht



Bild 12 : Türlackierung links durch Motorhaube beschädigt



Bild 13 : Türlackierung rechts duch Motorhaube beschädigt



Bild 14 : Passantenschutz ausgelöst