

# Zustandsbericht

- Protokoll der Fahrzeugbewertung -

Berichts-Nr: 9709885  
vom: 19.12.2025

## » Übersicht

**Auftrags-Nr:** 1002233426  
**Besichtigt am:** 19.12.2025 10:10  
**Berichts-Nr:** 9709885  
**FIN:** VXXKUSHNS8RW050205

Fahrzeugansicht - diagonal  
vorne linksFahrzeugansicht - diagonal  
hinten rechtsInnenraum - Cockpit mit  
Laufleistung



# Zustandsbericht

- Protokoll der Fahrzeugbewertung -

Berichts-Nr: 9709885  
vom: 19.12.2025

## » Fahrzeugdaten

Fahrzeugkategorie:	Personenkraftwagen
Fahrzeugart:	SUV
Hersteller:	Opel
Modell:	Mokka
HSN / TSN:	1889 / ADB
Erstzulassungsdatum:	04.07.2024
Laufleistung:	6.932 km
Nachweis Kilometerstand:	
Farbe:	Grau
Farbe Dach:	Schwarz
Antriebsart:	Frontantrieb
Motorisierung/Kraftstoff:	Benzin
Hubraum:	1.199 ccm
Leistung:	96 kW (131 PS)
Fahrzeuglänge:	
Fahrzeughöhe:	
Fahrzeugbreite:	
Zulässiges Gesamtgewicht:	
Radstand:	
Anzahl Achsen:	2
Zylinder:	3
Schadstoffklasse:	
Anzahl Türen:	5
Anzahl Sitze:	5
Getriebe:	Automatik 8-Gang
Polsterart:	Stoff
Interieurfarbe:	Schwarz
Anzahl vorhandene Schlüssel:	2

## » Dokumente & Wartung

Nächste HU:	
Zulassungsbescheinigung (ZBT1 Original) vorhanden:	Nein
Zulassungsbescheinigung entgegengenommen:	Nein
Kennzeichen entgegengenommen:	Keine
Wartungsheft:	Vorhanden
Wartungsnachweis:	Nicht prüfbar
Datum der letzten Wartung:	
Km-Stand bei letzter Wartung:	



# Zustandsbericht

- Protokoll der Fahrzeugbewertung -

Berichts-Nr: 9709885  
vom: 19.12.2025

## » Sonderausstattung

Lackierung: Metallic Sonderfarbe Kontrast Grau

Paket: Infotainment-Paket GS & Ultimate Multimedia Navi Pro:

- mit 10"-Touchscreen-Farbdisplay und volldigitalem 12"-

Fahrerinfodisplay Navigation: - Navigationssystem mit integriertem Speicher - Straßenkarte Europa (inkl. Russland und Türkei) - Kartendarstellung in 3-D - Dynamische

Routenführung über Karten- und/oder Pfeildarstellung - Anzeige von Sonderzielen - Tourenplanung - GPS-Modul

Allgemein: - Sprachsteuerung für Audio, Telefon und Navigation

Paket: Komfort-Paket GS & Ultimate - Sitzheizung, mehrstufig, Fahrer und Beifahrer - Beheizbares Lenkrad aus veganem

Kunstleder, unten abgeflacht - Doppelter

Kofferraumladeboden

Räder: Leichtmetall (4) 5 Doppelspeichen 6,5 J x 17 in BiColor

Schwarz mit Allwetterreifen mit Allwetterreifen 215/60/R17

## » Standard Equipment

2 Zündschlüssel, beide mit Funkfernbedienung und klappbar

Ablage: Taschen an Vordersitzrücken - Fahrer und Beifahrer

Ablagefächer - Ablagefach in der Mittelkonsole, vorn und hinten - Ablagefach in den vorn Türen, geeignet für 1,5-Liter-Getränkeflaschen - Ablagefach in den hinteren Türen, geeignet für 0,5-Liter-Getränkeflaschen - Getränkehalter in der Mittelkonsole - Handschuhfach

Adaptives Bremslicht

Airbag Fahrer- und Beifahrerseite

Airbag: Front- und Seitenairbags

Airbag: Kopfairbags, vorn und hinten außen

Aktiv gesteuerte Lufteinlässe (Active Aero Shutter)

Aluminium-Sportpedale

Antiblockiersystem (ABS) mit Kurvenbremskontrolle und Bremsassistent

Außenspiegel in Schwarz

Außenspiegel, elektrisch einstell- und beheizbar, manuell anklappbar

Berg-Anfahr-Assistent

Dach und A-Säule in Karbon Schwarz

Dach-Designlinie in Hochglanzschwarz

Dachhimmel, Schwarz

Dachspoiler, Schwarz

Dekorleisten, Silber

Dritte Bremsleuchte

Elektronische Bremskraftverteilung (EBV)

Elektronisches Stabilitätsprogramm Plus (ESP Plus)

Fahwerk: Fahrmodi - mit 3 einstellbare Fahrmodi : ECO, Normal und Sport

Fensterheber elektrisch vorn und hinten mit Tippfunktion und Einklemmschutz

Fernlicht-Assistent

Frontkollisionswarner mit Automatischer City-Gefahrenbremsung sowie Fußgängererkennung Aktiv ab 5 km/h bis 85 km/h. Überwachung des Abstands zum vorausfahrenden Fahrzeug, bei zu schneller Annäherung an ein vorausfahrendes Fahrzeug oder einen Fußgänger wird der Fahrer über einen Warnton und eine Anzeige im Fahrerinfodisplay informiert. Bei Kollisionsgefahr wird die Bremsanlage vorbereitet und gegebenenfalls eine Gefahrenbremsung eingeleitet, um die Folgen einer möglichen Kollision zu minimieren.

Fußraumheizung, hinten

Geschwindigkeitsregler mit intelligentem Geschwindigkeitsbegrenzer Der intelligente Geschwindigkeitsbegrenzer erlaubt in Verb. mit der Verkehrsschilderkennung eine schnelle Anpassung der Geschwindigkeit

Getriebe: 8-Gang-Automatik

Heckscheibe beheizbar

Heckscheibenwischer

Hutablage

Kindersicherung in den hinteren Türen, manuell

Klimatisierungsautomatik - mit Aktivkohlefilter, Umluftschaltung manuell, automatische Luftverteilung und Sonnenstandsensoren

Kopfstützen vorn und 3 Kopfstützen hinten, höhen-einstellbar

Lackierung: Uni

LED-Ambientebeleuchtung in Ablagefächern der Türen, vorn

LED-Blinker, vorn und hinten

LED-Rückleuchten

LED-Scheinwerfer

LED-Tagfahrlicht

Lenkrad: Lenkrad aus veganem Kunstleder, unten abgeflacht mit Schaltwippen

Lenksäule, höhen- und neigungseinstellbar

Leseleuchten, vorn

Make-up-Spiegel in Sonnenblende, beleuchtet, Fahrer und Beifahrer

Mittelarmlehne, vorn

Müdigkeitserkennung Erkennt aufgrund des Lenkverhaltens und der Fahrdauer Anzeichen einer eventuellen Müdigkeit des Fahrers und gibt eine optische und akustische Warnung aus (3-Stufen-Warnung).

Multikollisionsbremse - Bei einer Kollision oder einem unvermeidbaren Unfall wird das System aktiviert und bremst das Fahrzeug bis zum Stillstand, um weitere Zusammenstöße mit anderen Verkehrsteilnehmern oder Hindernissen zu vermeiden.

OpelConnect mit Telematikdiensten Connect One: - Notruf/Pannruf - Fahrzeugstatus und -informationen - Routen- und Fahrtinformationen Connect Plus: - Live Navigation (u. a. Echtzeit-Verkehrsinformationen, Kraftstoffpreise, POI-Suche; nur in Verb. mit Multimedia Navi und Multimedia Navi Pro) - Remote Control (Aktivieren der Scheinwerfer und der Hupe sowie Ver- und Entriegeln des Fahrzeugs aus der Ferne per myOpel App)

Ottopartikelfilter

Polster: Stoff/Premium-Lederoptik - mit Ziernähten und Design -Akzenten in Grau

Räder: Leichtmetall (4) 5 Doppelspeichen 6,5 J x 17 in Schwarz mit Reifen 215/60 R 17

Räder: Reifen-Reparatur-Set mit Reifendichtmittel und 12-Volt -Kompressor (ohne Wagenheber)

Radio: Multimedia Radio mit 7"-Touchscreen und voll digitalem 7"-Fahrerinfodisplay. -Bluetooth-Audiostreaming -Automatische Musikererkennung -Freisprecheinrichtung -Anzeige von Telefonbuch und Ruflisten -Smartphone-Integ. via Apple CarPlay und Android Auto -Anzeige und Bedienung ausgew. Apps und Funkt. über das 7"-Touchscreen oder per Sprachbedienung, z.B. Navi., Musik, Telefon -Vorlesen und Diktieren von Textnachrichten -Siri -Digitaler Radioempfang DAB+ -Lenkradfernbedienung -4x20 Watt, FM/AM -USB vo. -2 USB hi.

Reifendruck-Warnung

Rückfahrkamera inkl. Parkpilot, Einparkhilfe hinten 180-Grad-Panorama-Rückfahrkamera



# Zustandsbericht

- Protokoll der Fahrzeugbewertung -

Berichts-Nr: 9709885  
vom: 19.12.2025

Schriftzug Opel Blitz, "Mokka" und Umrandung für  
Lufteinlässe in Hochglanzschwarz - Opel Vizor mit Rahmen in  
Hochglanzschwarz

Servolenkung, geschwindigkeitsabhängig

Sicherheitsgurte Dreipunkt-Sicherheitsgurte auf allen Plätzen:

- Gurtkraftbegrenzer und Gurtstraffer, vorn und hinten außen

- Warnton und -leuchte für nicht angelegte Gurte, vorn

Sicht-Ausstattung - Regensensor vorn - Automatisches

Abblendlicht mit Tunnelerkennung - Innenrückspiegel,

automatisch abblendend

Sitze: Beifahrersitz 6-fach manuell einstellbar - Länge, Höhe

und Lehnenneigung - Taschen an den Vordersitzrücken

Sitze: Fahrersitz 6-fach manuell einstellbar - Länge, Höhe und

Lehnenneigung

Sitze: Komfortsitze, vorn

Sitze: Rücksitzlehne im Verhältnis 60:40 umklappbar

Sitze: Vorrüstung für Kindersitz-Befestigungssystem ISOFIX,

Beifahrersitz und hinten außen

Solar Protect-Wärmeschutzverglasung stark getönt, im Fond

Spurhalte-Assistent Warnung bei unbeabsichtigtem Verlassen

der Fahrspur (zwischen 65 km/h und 180 km/h) durch eine

Kontrollleuchte im Fahrerinfodisplay

Start/Stop System - Verstärkter Anlasser -

Hochleistungsbatterie - Schalter zur Deaktivierung der

Start/Stop-Funktion

Steckdose, 12 Volt in der Mittelkonsole, vorn

Traktionskontrolle mit Motor- und Bremseingriff TC Plus

Unterfahrschutz-Optik, vorn und hinten, in Hochglanzschwarz

Verkehrsschilderkennung Erkennung von

Geschwindigkeitsbegrenzungen und deren Aufhebung sowie

Anzeige des erkannten Schildes im Fahrerinfodisplay

(abhängig von Sicht- und Witterungsbedingungen)

Wärmeschutzverglasung getönt

Wegfahrsperre

Zentralverriegelung mit Funkfernbedienung



# Zustandsbericht

- Protokoll der Fahrzeugbewertung -

Berichts-Nr: 9709885  
vom: 19.12.2025

## » Bereifung

### MONTIERTE BEREIFUNG

Hersteller	Ort	Position	Typ	Felge	Dimension	Profiltiefe
Goodyear	Vorne	Links	Ganzjahresreifen	Aluminium	215/60 R 17 100 H	5,0 mm
Goodyear	Vorne	Rechts	Ganzjahresreifen	Aluminium	215/60 R 17 100 H	5,0 mm
Goodyear	Hinten	Links	Ganzjahresreifen	Aluminium	215/60 R 17 100 H	5,0 mm
Goodyear	Hinten	Rechts	Ganzjahresreifen	Aluminium	215/60 R 17 100 H	5,0 mm

Reifen zulässig: Ja

Reifen verkehrssicher: Ja

### ERSATZ-/NOTRAD & ZUBEHÖR

Bordwerkzeug vorhanden: Ja

Tirefit vorhanden: Ja

Tirefit Ablaufdatum: 01.2030

Kompressor vorhanden: Ja



# Zustandsbericht

- Protokoll der Fahrzeugbewertung -

Berichts-Nr: 9709885  
vom: 19.12.2025

## » Wertmindernde Faktoren

Nr	Bauteil	Schadensbeschreibung	Reparaturempfehlung
1	Wartung	Wartung fällig	Ausführen
2	Ölwechsel	Wartung fällig	Ausführen

## » Gebrauchsspuren

Das Fahrzeug weist dem Alter, der Laufleistung und dem Einsatzzweck entsprechende Gebrauchsspuren auf.



# Zustandsbericht

- Protokoll der Fahrzeugbewertung -

Berichts-Nr: 9709885  
vom: 19.12.2025

## » Merkantile Wertminderung

<b>Vorschäden bekannt:</b>	Nein
<b>Vorschäden feststellbar:</b>	Nein
<b>Nachlackierungen vorhanden:</b>	Nein
<b>Lackschichtdickenmessung durchgeführt:</b>	Ja - ohne Auffälligkeiten/Abweichungen

### ERGEBNISSE DER LACKSCHICHTDICKENMESSUNG

Die Messwerte lagen im üblichen Bereich.

Pro Bauteil wurden mindestens 3 Messungen durchgeführt.





# Zustandsbericht

- Protokoll der Fahrzeugbewertung -

Berichts-Nr: 9709885  
vom: 19.12.2025

## » Hinweise zum Zustandsbericht

**Angaben zum Auftrag und zum  
Bewertungsumfang:**

Es wurde der Auftrag erteilt, einen Zustandsbericht über das beschriebene Fahrzeug zu erstellen.

Die Fahrzeugzustandsbewertung erfolgte auftragsgemäß auf Basis der vom Auftraggeber vorgegebenen Standards für Fahrzeugbewertungen. Die Feststellungen im Einzelfall trifft der Sachverständige aufgrund eigener Sachkunde und nach eigenem sachverständigen Ermessen.

**Fahrzeug-Identifizierung:**

VXKUSHNS8RW050205

FIN abgelesen und stimmt mit Unterlagen überein

**Allgemeinzustand:**

Verschmutzt

**Besichtigungsbedingungen:**

Nicht ausreichend, Unzureichende Lichverhältnisse, Nässe, Eingeschränkt, Schwer zugänglich

**Hebebühne/Hubmittel benutzt:**

Nein

**Motorenlauf durchgeführt:**

Ja

**Fahrprobe durchgeführt:**

Nein



# Zustandsbericht

- Protokoll der Fahrzeugbewertung -

Berichts-Nr: 9709885  
vom: 19.12.2025

## » Sonstige Bemerkungen

Vorliegendes Exemplar wurde auf elektronischem Wege erzeugt. Es ist ohne Originalunterschrift gültig.

### Zusätzliche Hinweise zum Zustandsbericht:

- |                    |   |
|--------------------|---|
| (19.12.2025 10:09) | Bewertungsrisiko aufgrund verschmutzter und nasser Fahrzeugoberfläche zum Besichtigungszeitpunkt. |
| (19.12.2025 10:10) | Kostenausweitung möglich.   |

## » Ansichtsfotos



Fahrzeugansicht - diagonal  
vorne links



Fahrzeugansicht - diagonal  
vorne rechts



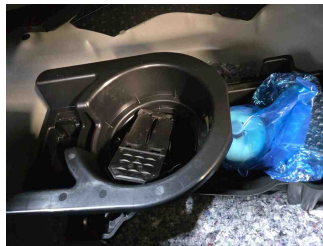
Fahrzeugansicht - diagonal  
hinten links



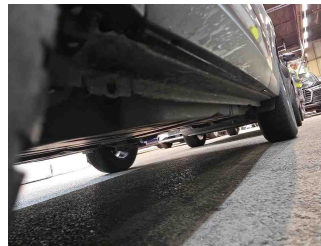
Fahrzeugansicht - diagonal  
hinten rechts



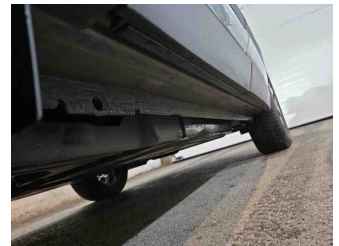
Innenraum - Cockpit mit  
Laufleistung



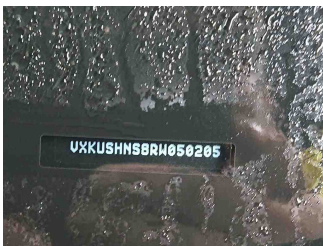
Equipment - Bordwerkzeug



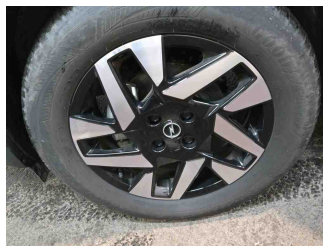
Seitenansicht - Schweller links



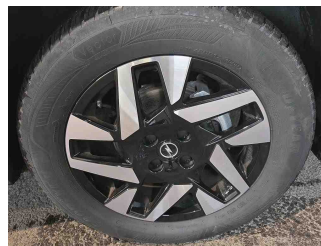
Seitenansicht - Schweller rechts



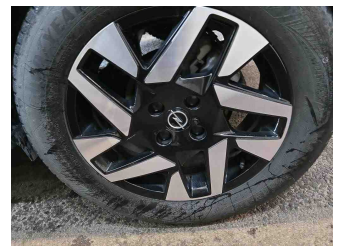
Fahrzeug -  
Typenschild/Fahrgestellnummer



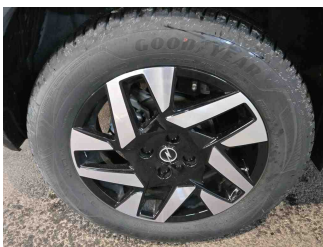
Räder - Rad montiert vorne  
links



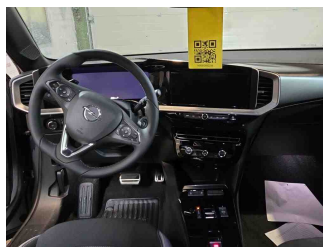
Räder - Rad montiert vorne  
rechts



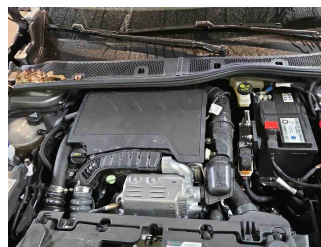
Räder - Rad montiert hinten  
links



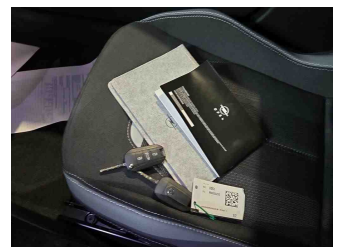
Räder - Rad montiert hinten  
rechts



Innenraum - Mittelkonsole



Fahrzeug - Motorraum offen



Equipment - Boardmappe/  
Securitybag

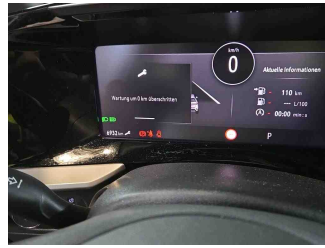
# Zustandsbericht

- Protokoll der Fahrzeugbewertung -

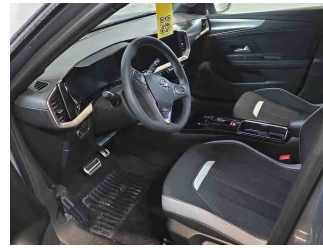
Berichts-Nr: 9709885  
vom: 19.12.2025



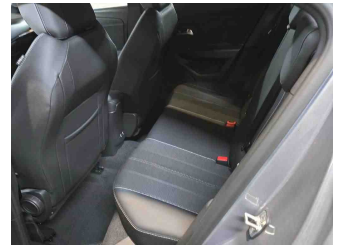
Innenraum - Kofferraum



Fahrzeug - Serviceunterlagen /  
Wartungsnachweis



Innenraum - vorne



Innenraum - hinten



Räder - Haltbarkeitsdatum  
Tirefit



Innenraum -  
Navigationsgerät/Radio



# Zustandsbericht

- Protokoll der Fahrzeugbewertung -

Berichts-Nr: 9709885  
vom: 19.12.2025

## » Beschädigungsfotos

### WERTMINDERNDE FAKTOREN

1 - Wartung - Wartung fällig - Ausführen

2 - Ölwechsel - Wartung fällig - Ausführen